

地质胜境莲花山

——河北隆化莲花山省级地质公园



地质胜境莲花山

——河北隆化莲花山省级地质公园



图书在版编目(CIP)数据

地质胜境莲花山 / 王振平, 刘硕, 刘全学 主编. - 沈阳: 白山出版社, 2015.3

ISBN 978-7-5529-0421-5

I. ①地… II. ①王… ②刘… ③刘… III. ①风光画册 - 中国 - 当代 IV. ①I253

中国版本图书馆 CIP 数据核字(2015)第 040080 号

出版发行: 白山出版社

地 址: 沈阳市沈河区二纬路 23 号

邮 编: 110013

电 话: 024-28888689

电子信箱: baishan867@163.com

印 刷: 阜新工大印刷有限责任公司

成品尺寸: 250 × 250

印 张: 4.2

版 次: 2015 年 12 月第 1 版

印 次: 2015 年 12 月第 1 次印刷

书 号: ISBN 978-7-5529-0421-5

定 价: 89.89 元



蓮花峰

地质胜境莲花山编委会

主任：迟运鹏

副主任：刘俊

成员：杨帆 丁贺成 王振平 李清章
刘全学 徐剑筠 张玉斌 赵春洲

名誉主编：丁贺成 徐德祥 李清章

主编：王振平 刘硕 刘全学

副主编：张久臣 黄淑红 于海明 李军 鲁东军

摄影：丁仕信 于海军 尤文玉 王凤玉 王庆华
王连月 王海宇 王振平 王素荣 刘硕
宋海 李寒松 金国瑞 徐寒冰 龚河
鲁东军



莲花九峰

Contents

目录

01 走进河北隆化 莲花山省级地质公园



03 第一篇 险幽莲花山

29 第三篇 绿色家园

21 第二篇 神奇磨盘山



47 结语



37 第四篇 人杰地灵



走进 河北隆化莲花山省级地质公园

HEBEI LONGHUA LIANHUA SHAN SHENGJI DIZHI GONGYUAN



拟建河北隆化莲花山省级地质公园

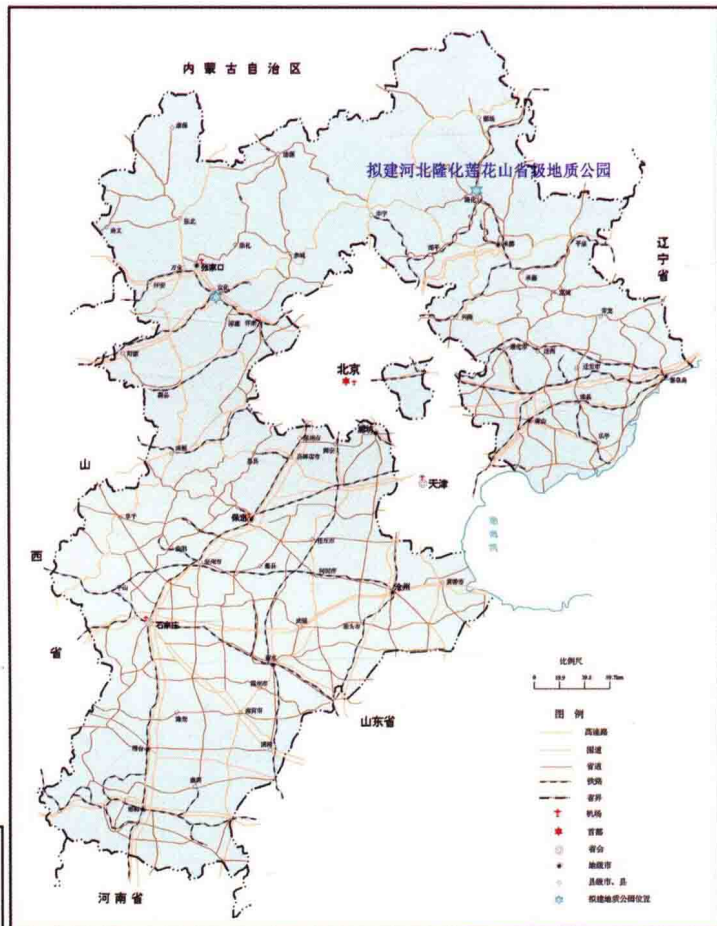
交通位置图



公园在承德市内位置



公园在隆化县内位置



公园交通位置

来源: OasGeo.Net 河北省全图

河北隆化莲花山地质公园地处隆化县北部张三营镇，与辽蒙近邻，距天津440公里，距北京300公里，距承德90公里，位于“紫塞明珠”承德与“木兰围场”黄金旅游线路的中间地段，距承德避暑山庄和围场塞罕坝森林公园风景区各90公里。

公园面积22.8平方公里，由莲花山园区（景区）和磨盘山园区（景区）构成。公园内地质遗迹资源丰富多样，以玄武岩、流纹岩一系列火山熔岩地貌景观为主，辅以典型的水体景观、具有区域代表性的地层剖面、深厚的清室文化及丰富的生物资源于一体的综合性地质公园。



莲花山因山体黝黑当地又叫“大黑山”，山体绵亘几十里，山势巍峨险峻，主峰海拔1588.8米，远望像簇拥的莲花瓣，故而得名。



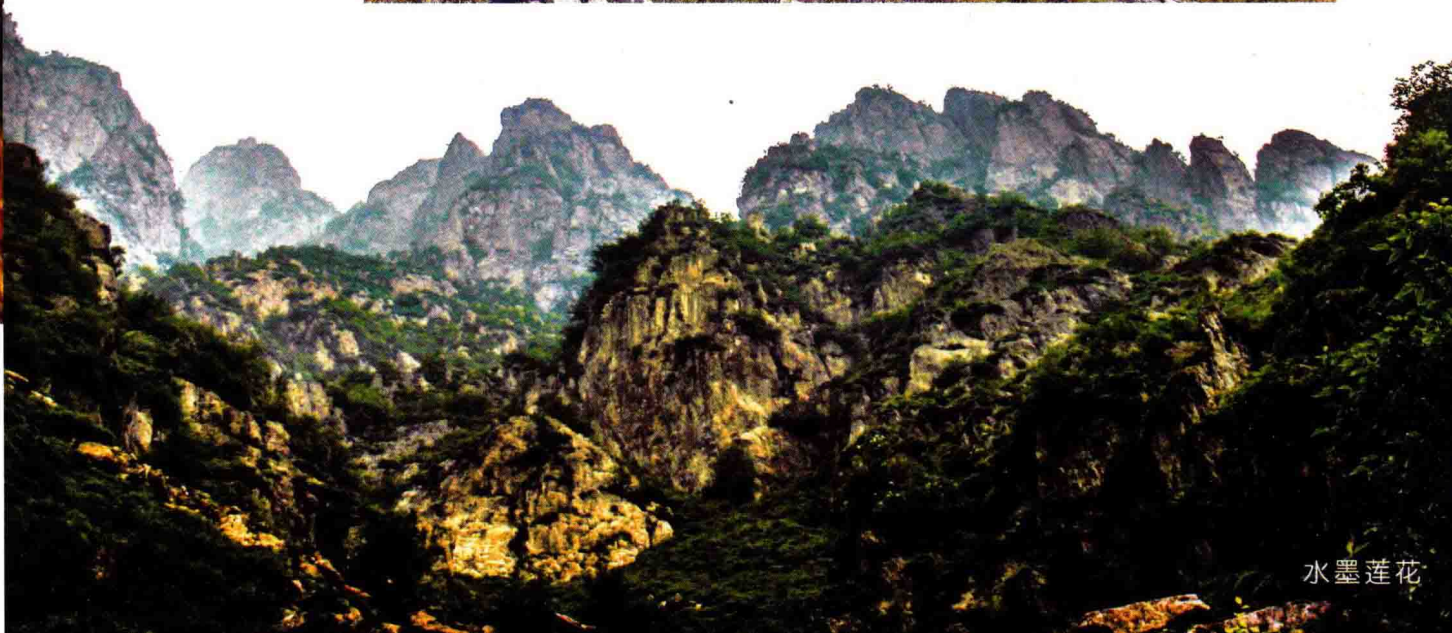
莲花山



壁立千尺



层峦叠嶂



水墨莲花

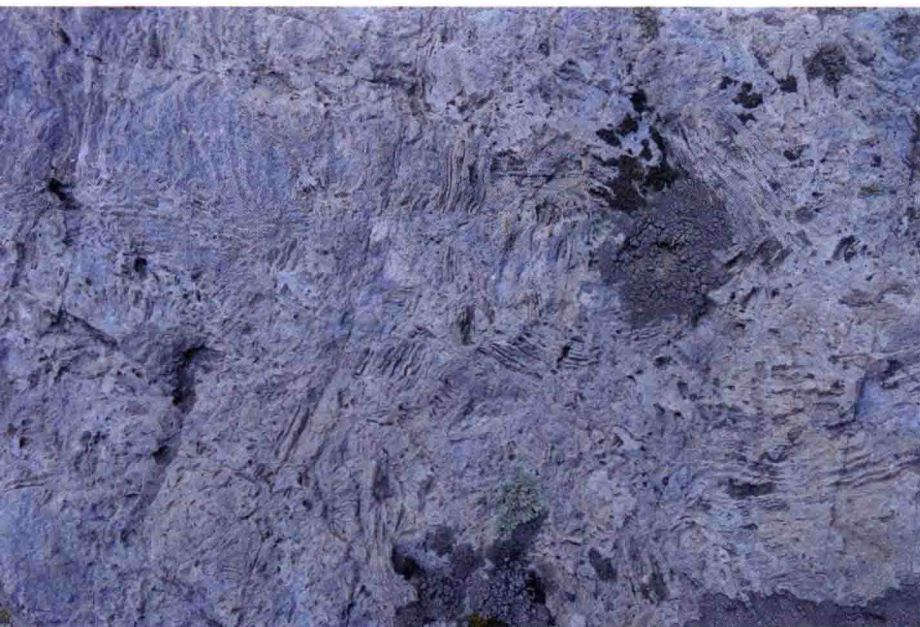


破火山口



破火山口

莲花山中生代破火山口呈弯月形，火山口附近出露流纹质集块岩，向外渐变为流纹质集块角砾岩、流纹岩，火山口下部为未喷出的潜流纹岩。莲花山的中生代破火山口遗迹在国内已建地质公园中是少见的，尤其在我省是唯一的，具有一定的典型性、代表性。



流纹质集块岩

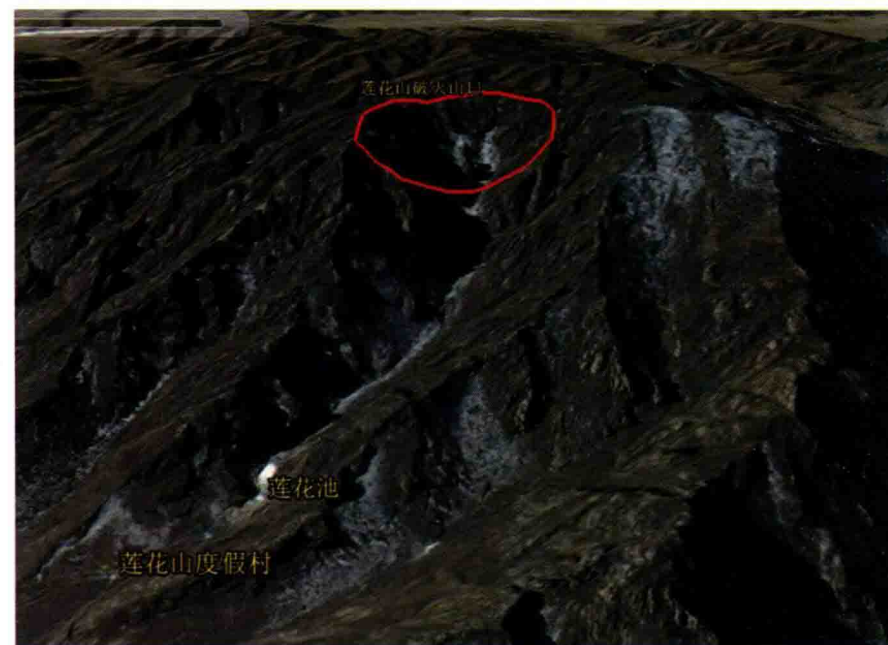


流纹质集块角砾岩

P06

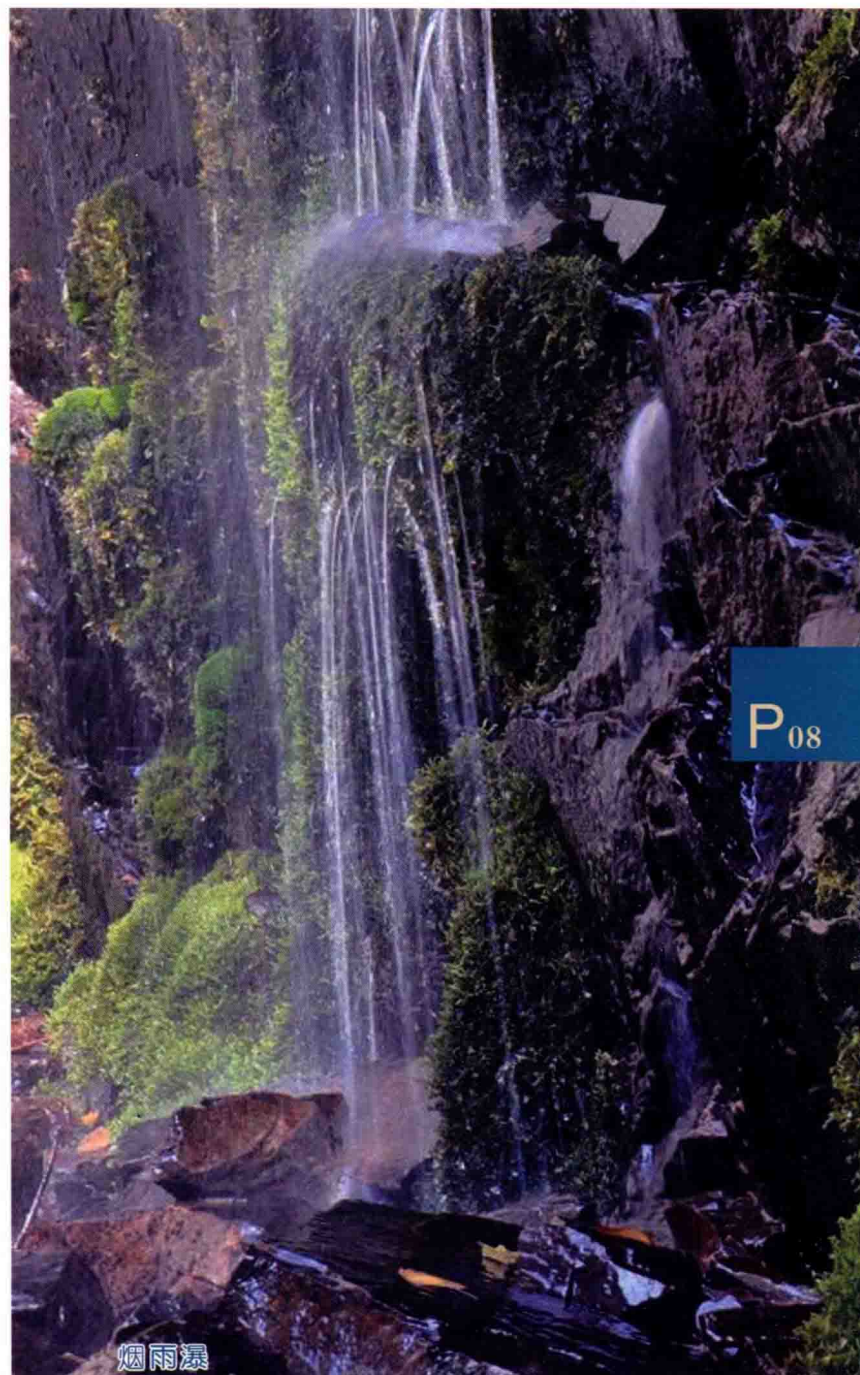


流纹岩



莲花山破火山口





在莲花山阶梯式幽深峡谷中形成多级潭瀑景观，呈串珠状，规模较大的“莲花三折瀑”、“莲花四潭”梯次排列。最大水潭直径10余米，三级瀑布总落差110余米，在炎炎夏日，溪水倾泻而下，悬崖峭壁上瀑布从天而降，犹如银蛇飞天，溅起的水珠似晶莹剔透的碎玉漫天飞舞。冬季瀑布凝结为冰挂，晶莹剔透，甚为壮观。串珠状潭瀑景观在我省火山岩地质公园中是唯一的。



二龙潭

第一篇

P₀₉

险幽莲花山



龙潭瀑