



# 从菜鸟到**高手**

From **[redacted]**  
to **[redacted]**

## 炒股软件入门两星期

范旗 ◎ 编著

工欲善其事，必先利其器  
**通达信** 炒股软件实战指南

股市新手  
——最佳——  
进阶读物

**SPV**

南方出版传媒  
广东经济出版社



从菜鸟到 **高手**

*From rookie  
to master*

炒股软件入门两星期

范旗◎编著

**SPM**

南方出版传媒

广东经济出版社

— 广州 —

## 图书在版编目 (CIP) 数据

从菜鸟到高手：炒股软件入门两星期 / 范旗编著. — 广州：广东经济出版社，2016. 10

ISBN 978 - 7 - 5454 - 4838 - 2

I. ①从… II. ①范… III. ①股票投资 - 应用软件 - 基本知识  
IV. ①F830. 91 - 39

中国版本图书馆 CIP 数据核字 (2016) 第 223462 号

出版人：姚丹林  
责任编辑：蒋先润  
责任技编：许伟斌  
装帧设计：汪要军

出版发行	广东经济出版社 (广州市环市东路水荫路 11 号 11 ~ 12 楼)
经销	全国新华书店
印刷	茂名市永达印刷有限公司 (茂名市计星路 144 号)
开本	730 毫米 × 1020 毫米 1/16
印张	14 1 插页
字数	262 000 字
版次	2016 年 10 月第 1 版
印次	2016 年 10 月第 1 次
书号	ISBN 978 - 7 - 5454 - 4838 - 2
定价	39.80 元

如发现印装质量问题，影响阅读，请与承印厂联系调换。

发行部地址：广州市环市东路水荫路 11 号 11 楼

电话：(020) 38306055 37601950 邮政编码：510075

邮购地址：广州市环市东路水荫路 11 号 11 楼

电话：(020) 37601980 营销网址：<http://www.gebook.com>

广东经济出版社新浪官方微博：<http://e.weibo.com/gebook>

广东经济出版社常年法律顾问：何剑桥律师

· 版权所有 翻印必究 ·



## 第一星期 新股民实盘炒股进阶篇

### 星期一 网上买卖股票流程详解

- 第一节 了解证券公司 /3
- 第二节 新股民开户流程 /3
- 第三节 网上买卖股票 /5
- 第四节 网上申购新股 /7

### 星期二 常用股市术语简介

- 第一节 股市必备概念解析 /10
- 第二节 什么是K线及成交量 /14
- 第三节 什么是大盘指数 /16
- 第四节 看懂个股与指数的分时图 /18
- 第五节 买盘与卖盘 /21
- 第六节 内盘与外盘 /23
- 第七节 理解股票类型 /23
- 第八节 板块与龙头股 /27
- 第九节 换手率与资金流向 /28

### 星期三 理解股市的运行规律

- 第一节 股市运行的三种趋势 /30
- 第二节 透过均线看清牛市与熊市 /33
- 第三节 利用周K线看清牛市与熊市 /37

## 星期四 基本面分析与技术分析之道

- 第一节 什么是基本面分析法 /40
- 第二节 了解宏观经济走势与股市运行的逻辑关系 /41
- 第三节 如何进行基本面分析 /42
- 第四节 技术分析法的三大前提假设 /47
- 第五节 常用的技术分析法有哪些 /48

## 星期五 把握主力资金的动向

- 第一节 主力与散户的区别 /51
- 第二节 国内 A 股常见主力类型 /54
- 第三节 从时机、个股、手法来理解主力的建仓行为 /59
- 第四节 从时机、个股、手法来理解主力的拉升行为 /62
- 第五节 从时空、目的、手法来理解主力的洗盘行为 /70
- 第六节 从涨跌、时机、盘面形态来理解主力的出货行为 /75

## 星期六 股市实用技术分析快速入门

- 第一节 理解 K 线所蕴含的多空信息 /82
- 第二节 单日 K 线形态实战解析 /83
- 第三节 常见底部、底部 K 线形态实战解析 /86
- 第四节 利用四种放量形态展开实盘买卖 /92
- 第五节 理解缩量形态下的市场含义 /99

## 第二星期 通达信炒股软件使用进阶篇

### 星期一 安装并运行通达信

- 第一节 通达信软件功能简介 /105

第二节 下载安装并运行通达信 /107

第三节 通达信 Level2 服务产品简介 /108

## 星期二 通达信基本看盘操作指南

第一节 看懂通达信的界面布局 /110

第二节 大盘走势 /111

第三节 市场动态行情窗口 /113

第四节 个股走势 /116

## 星期三 通达信实用功能详解

第一节 使用系统自带看盘界面 /120

第二节 定制适合自身的看盘界面 /123

第三节 查看个股所属板块 /126

第四节 调出/隐藏状态栏与工具栏 /127

第五节 利用“功能树”快速调用功能组件 /128

第六节 查看个股盘中消息及历史发布信息 /130

第七节 利用“叠加股票”功能寻找关联度 /131

第八节 查看个股或指数的历史分时图 /133

第九节 利用“热门板块分析”了解市场热点 /137

第十节 股票组合计算功能 /138

第十一节 利用“在线人气”查看个股的人气情况 /140

## 星期四 通达信高级分析功能指南

第一节 善用“阶段排行”功能 /143

第二节 利用“预警系统”实时监控个股异动 /144

第三节 利用“选股器”筛选个股 /150

第四节 利用“AH股比照”把握个股联动性 /155

第五节 利用“移动筹码”理解价格的走势 /157

## 星期五 通达信常用技术指标分析

- 第一节 快速调出技术指标 /159
- 第二节 调整指标参数、修改指标公式 /164
- 第三节 指数异动平滑均线 MACD /167
- 第四节 随机摆动指标 KDJ /174
- 第五节 趋向指标 DMI /177
- 第六节 平均差 DMA /181
- 第七节 三重指数平均线 TRIX /185
- 第八节 相对强弱指标 RSI /187
- 第九节 威廉指标 WR /190
- 第十节 动量线 MTM /192

## 星期六 通达信基本面分析

- 第一节 了解上市公司概况 /195
- 第二节 利用“最新动态”实时把握公司的变化 /196
- 第三节 利用“财务分析”看清公司盈利能力 /197
- 第四节 股东研究与主力分析 /197

## 附录

- 附录 1: 通达信常用数字快捷键 /199
- 附录 2: 通达信常用点系列快捷键 /201
- 附录 3: 通达信常用功能快捷键及组合快捷键 /204
- 附录 4: 深圳和上海的指数代码表 /205



# 第一星期

新股民实盘炒股进阶篇





# 星期一 网上买卖股票流程详解

## 第一节 了解证券公司

炒股需要先开户，对于想进入股市参与交易的投资者来说，开设股票账户是加入这个市场中来的第一步，一般来说，开户要到证券公司的营业部柜台办理，此外，一些开通银证通的银行柜台也可以代理开户。

由于开户要去证券公司，因而，在了解具体的开户程序前，我们先来看看什么是证券公司？证券公司（securities company）是指依照《公司法》和《证券法》的规定设立的并经国务院证券监督管理机构审查批准而成立的专门经营证券业务，具有独立法人地位的有限责任公司或者股份有限公司。从证券经营公司的功能分，可分为证券经纪商、证券自营商和证券承销商。

**证券经纪商：**即证券经纪公司，在证券交易中，它们接受投资人委托、代理客户买卖证券，并收取一定手续费即佣金，证券经纪商最重要的特点就是不为自己买卖证券，只是在证券交易中替别人买卖和撮合交易。

**证券自营商：**即综合型证券公司，它们往往资金雄厚，除了具有证券经纪公司的权限外，还可以直接进入交易所为自己买卖股票。

**证券承销商：**以包销或代销形式帮助发行人发售证券的机构，很多企业都在证券承销商的协助下才得以成功上市的。

当前国内大多数的证券公司都同时具有这三种功能，对于普通投资者来说，我们可选择那些佣金较低、信誉较好的证券公司来开户。

## 第二节 新股民开户流程

开户是投资者进入股市的第一步，开户又分为开设证券账户和资金账户两种，只有两种账户均开齐了才能进行证券的买卖。



### 一、开设证券账户

开设证券账户要到证券公司柜台处进行办理，投资者需携带身份证原件及复印件，且要缴纳相应的开户费、填写《自然人证券账户注册申请表》、《证券买卖委托

合同》等表格，投资者可以在柜台服务人员的指导下完成这些操作。下面我们来看看什么是证券账户，因为只有了解了证券账户的内涵，我们才能真正理解为何要开户。

证券账户又叫股东账户、股东卡，它是由中国证券登记结算有限责任公司（以下称中证登公司）为投资者开出的记载其证券持有及变更的权利凭证。每个证券账户配发一个股东代码，每个代码（也就是每一个证券账户卡的号码）只对应一位投资者。证券交易所正是通过证券账户号码来记录每一笔交易情况的。

证券账户按类别分为上海证券账户和深圳证券账户，上海证券账户和深圳证券账户按证券账户的用户分为人民币普通股票账户（简称 A 股账户）、人民币特种股票账户（简称 B 股账户）、证券投资基金账户（简称基金账户）、其他账户。这样，相应的证券账户卡可以细分为深圳 A 股、深圳 B 股、上海 A 股、上海 B 股和基金账户卡等几种。对于国内的普通投资者来说，我们参与的是 A 股市场（即：上证 A 股和深证 A 股），因而，只需开设上证 A 股证券账户卡和深证 A 股证券账户卡。上海 A 股证券账户可以买卖在上海证券交易所挂牌交易的股票、基金、债券；深圳 A 股证券账户可以买卖在深圳证券交易所挂牌交易的股票、基金、债券。证券账户卡是股民进行证券交易活动的重要依据，其合法的证券交易及其持有的证券均受法律保护，因而，投资者必须妥善保管，防止丢失。

普通投资者在开立 A 股证券账户时，需要身份证原件及复印件，如果委托他人代为办理的，必须同时出示委托人和被委托人身份证原件。由于证券账户号码（股东卡号）与投资者的身份证号是一对一的关系，即：每一个身份证只能开立一个上海证券账户和深圳证券账户，因而，投资者只可以在一家证券公司选择开户，不可以重复开户。

根据国家有关规定，下列人员不得开设 A 股证券账户：

- (1) 证券主管机关中管理证券事务的有关人员；
- (2) 证券交易所管理人员；
- (3) 证券经营机构中与股票发行或交易有直接关系的人员；
- (4) 与发行人有直接行政隶属或管理关系的机关工作人员；
- (5) 其他与股票发行或交易有关的知情人；
- (6) 未成年人或无行为能力的人以及没有公安机关颁发的身份证的人员；
- (7) 由于违反证券法规，主管机关决定停止其证券交易，期限未滿者；
- (8) 其他法规规定不得拥有或参加证券交易的自然人，包括武警、现役军人等。

另外，证券从业人员及国家机关处级以上干部、现役军人等不得参与股票交易，但可以开立基金账户，买卖基金和债券。

## 二、开设资金账户

证券账户是投资者具有买卖证券资格的象征，但它并不是投资者买卖股票时的

资金管理平台，在开设证券账户卡后，投资者还要开设相应的资金账户（也称为保证金账户）。证券资金账户用于管理证券买卖用途的交易结算资金，资金账户是连接银行卡与股东账户卡之间的一个平台，它只是管理账户作为客户证券资金台账的映射，反映投资者证券交易结算资金余额的变动明细，并记载客户的银行结算账户和客户的证券资金台账之间的银证转账对应关系。为投资者提供查询管理账户变动明细的渠道。因而，在开设资金账户时，投资者需要有一个与资金账户对应的证券账户及银行卡，资金账户开户多在证券公司，也有一些证券公司将资金账户的开户委托给银行办理。开设完资金账户后，投资者要将现金存入与资金账户挂钩的银行卡内，再将银行卡内的现金转入保证金账户，然后，就可以在股票市场中进行股票交易。对于普通投资者来说，转入资金账户的资金是否有安全保证呢？在我们了解了“第三方存管业务”后，就可以打消这一疑虑。

“客户交易结算资金第三方存管”简称“第三方存管”，是为落实《证券法》和监管要求而在证券行业限时实施的一项客户交易结算资金存管制度改革。第三方存管以每个客户的名义在存管银行单独立户管理为基础，通过引入银行监督机制以及封闭式、集中式银证转账与银行渠道查询等手段，保障客户资金安全。第三方存管实施后，客户证券交易操作方式不变，但资金存取只能通过客户银行账户进行。由此可见，客户的资金在转入、转出时，都要经过与资金账户相挂钩的银行来进行，而股票的资金账户不过是用于结算客观资金明细的一个管理平台，由于第三方存管制度的实施，是不可能存在券商挪用客户资金这种现象的。

### 第三节 网上买卖股票

在办理完开户手续并将资金转入资金账户后，投资者就可以从事买卖股票交易了，股票交易是以“委托”的方式来发布买卖指令的，就当前而言，委托方式主要分为两种：电话委托与网上委托。电话委托是指投资者在开户时开通了电话委托服务这一项，在进行委托时，只要拨通所属营业部的电话委托专线，按照提示输入证券账户号、密码等信息，即可进行股票委托买卖、撤单、查询、修改密码等操作。网上委托是指股票交易人利用可上网的电脑终端，通过互联网登陆券商的交易系统完成股票的委托，在进行网上委托操作时，投资者要先到相应券商的官方网站下载并安装“委托下单的客户端程序”。就当前来说，网上委托由于实时、高效、操作简单，因而是投资者最为广泛使用的一种委托方式，本节中，我们就以网上委托方式来讲解股票交易的过程。

在下载并安装相应券商的委托下单客户端程序后，投资者可以在每个交易日的交易时间段（周一至周五的9：15 - 15：00）内通过登陆委托程序来下达买卖指令。如图1-1为委托程序登陆界面（注：不同券商的委托程序登陆界面会有所不同，但其输入项及操作方式基本相同），在这一登陆界面下，我们要输入资金账户的账号、交易密码（在开设资金账户时设立的）等项。

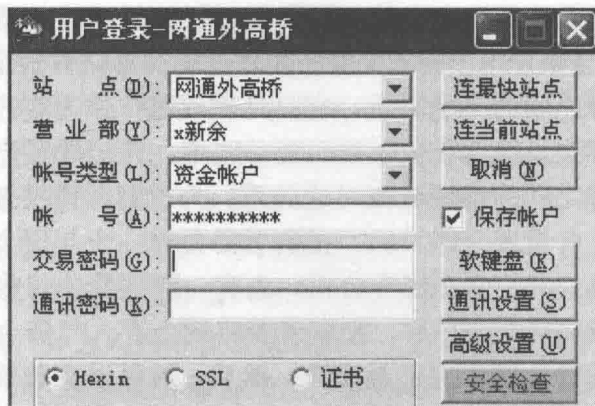


图 1-1 网上委托程序登陆界面示意图

如图 1-2 为登陆后的交易界面，在这一界面下，我们就可以从事买卖股票的交易了。虽然不同券商所提供的软件交易界面有所不同，但这些软件所提供的功能大体相似，主要包括：买入、卖出、撤单、行权、查询等。如图 1-2 即为买入窗口，在这一窗口下，投资者只需打入股票代码即可自动带出股票名称与买入价格（自动带出的价格为当前的成交价格，即：市价），买入价格既可以是当前的市价，这种买入指令一般可以保证交易立即达成，也可以以低于当前的市价进行买入委托，这种买入指令为限价指令（但不能低于当日个股的跌幅限制价位，国内股市规定个股当日的涨跌幅度不能超过上一交易日收盘价的 10%），如果个股随后下跌到投资者所委托的价位，则这一委托单可以成交，反之，则不能成交，可以说，限价买入指令是否会成交取决于随后个股是否可以下跌到这一价位；高于市价的买入指令会以市价成交，若市价位置处的卖盘数量不足，则价位会依次向上来达成交易，但最高成交价格不得高于投资者所申报的价格。在“买入数量”一栏，投资者要输入买入的股票数量，国内股市的交易以 100 股为最小交易单位（100 股也称为 1 手），因而，投资者在买入数量这一栏所填入的数量应是 100 的整数倍。

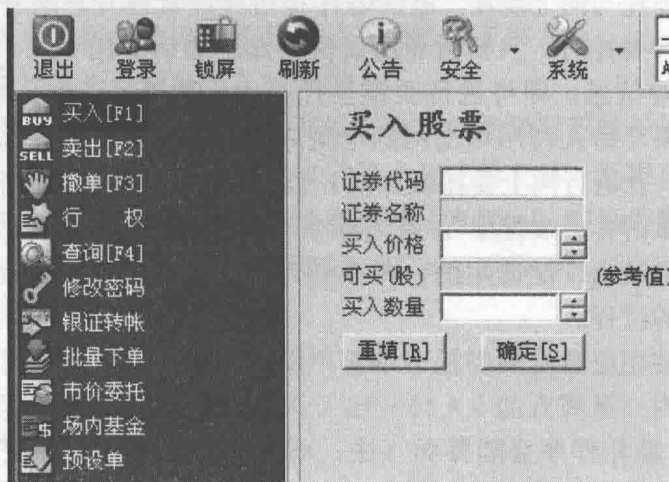


图 1-2 网上委托程序买入界面示意图

在进行卖出操作时，点击左侧的“卖出”功能项打开卖出股票窗口，如图 1-3 所示，在这一窗口下，投资者可以卖出已持有的股票（注：国内股市实行 T+1 制度，即：当日买入的股票不能于当日卖出，只有在下一个交易日及其之后才可以卖出），投资者已持股的股票情况可以通过左侧的“查询”功能项来进行查询（查询选项主要用于查询当前股票持有情况、成交情况、资金明细情况、新股申购时的中签及配号等信息），卖出操作与买入操作的方向相反，其操作方法基本相同，值得注意的是：在买入操作中，投资者委托的买入价格往往会低于市价（因为这种低价委托一旦成交，可以保证投资者的买入成本较低），而在卖出操作中，投资者委托的卖出价格往往会高于当时的市价（因为这种高价委托一旦成交，可以保证投资者获取更多的利润）。

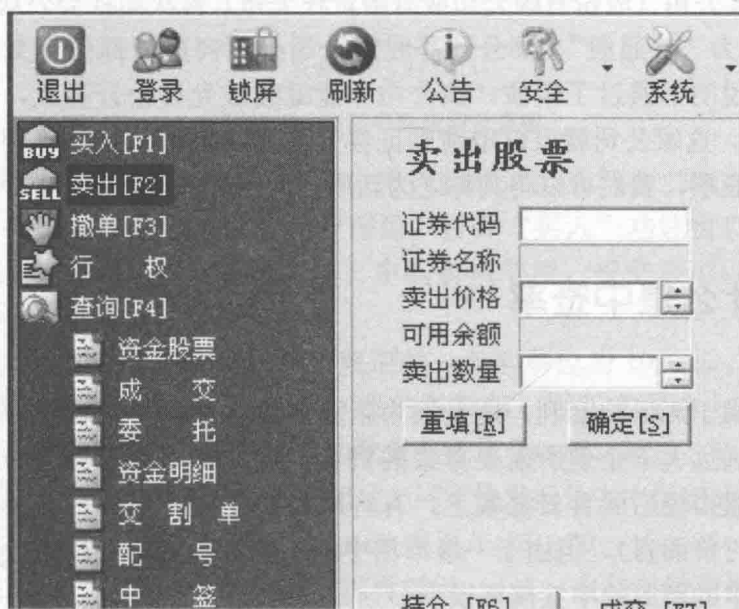


图 1-3 网上委托程序卖出界面示意图

此外，我们还可以通过“撤单”功能，来对那些已经委托、但是还没有成交的单子给予撤销，这些单子之所以没有成交，主要是因为投资者采取了限价委托，而个股在价格波动过程中的成交价格还没有触及到这一价位。

## 第四节 网上申购新股



### 一、什么是新股上市

股票市场是股票发行和交易的场所。根据市场的功能划分，股票市场可分为发

行市场和流通市场。发行市场也称为一级市场，是企业通过发行股票进行筹资活动的市场。企业在一级市场中通过发行股票并成功募集到资金后，这些股票随后就可以在二级市场中进行买卖交易，股票的二级市场即股票的流通市场，是指已发行的股票在投资者之间互相转让易手的市场。一般来说，我们通常所说的“股市”一词就是指代二级市场。在股票交易中，大多数投资者的买卖交易都是在二级市场进行的，二级市场中的低买高卖是股民的最主要获利途径，除此之外，当有新企业成功经过证监会审核，可以在一级市场中发行股票募集资金时，投资者也可以来申购这些股票，这种方式称为申购新股。

没有上市的企业，在具备相应的资格后，可以向证监会申请上市，对于通过审核的企业，就可以通过 IPO 的方式实施上市，IPO 全称 Initial public offering（首次公开募股）指某公司（股份有限公司或有限责任公司）首次向社会公众公开招股的发行方式，通常为“普通股”。要公开募股的公司必须向监管部门提交一份招股说明书，只有招股说明书通过了审核，该公司才能继续被允许公开募股，一般来说，一旦 IPO 完成后，这家公司就可以申请到证券交易所或报价系统挂牌交易。对于这一类刚刚上市的股票，我们可以将其称之为新股。

## 二、什么是中签率

申购新股属于无风险套利，这是因为新股的发行价位一般较低，而且一级市场中的申购资金远远大于企业所需要募集的资金，这种求远大于供的局面就体现在新股正式登陆二级市场后的首日涨幅上，有些新股往往在上市首日直接出现了翻倍情况（相对于发行价而言），但由于一级市场中的申购资金远远大于企业所需要募集的资金，因而，申购新股的中签概率很小。

由于申购新股的资金比较多，但是发行的额度有限，所以需要通过随机的方式在所有申购的资金中分配股份，以保证申购的公平性。沪市规定申购单位为 1000 股，每一账户申购数量不少于 1000 股，超过 1000 股的必须是 1000 股的整数倍；深市规定申购单位为 500 股，每一账户申购数量不少于 500 股，超过 500 股的必须是 500 股的整数倍。每一个有效申购单位对应一个配号。通过随机分配的方式决定中签的配号（即申购成功的申购单位），中签的申购单位数量与参与申购的有效申购单位总数的比值就是新股申购的中签率。中签率就好比是彩票的中奖率一样，是一个概率极低的数值。例如：在 2009 年发行的绝大多数新股中，中小盘股的中签率几乎没有超过百分之一，多在千分之四五左右这个水平，而大盘的中签率也不过在百分之一二这个水平上。新股的中签难度可想而知，所以，想要提高申购新股时的中签率，不仅需要投资者持之以恒的耐性，还要求投资者的申购资金不能太少。

### 三、新股申购流程

了解了新股上市的过程及中签率的概念后，我们就可以展开新股申购的操作了。如图 1-4 为新股申购流程示意图，下面我们就对这几步进行逐一解读。

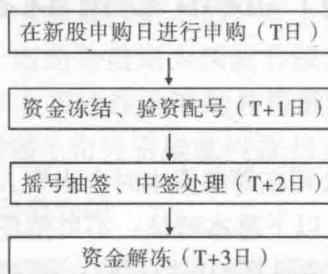


图 1-4 新股申购流程示意图

1. 在新股申购日进行申购 (T 日)：申购新股的方法与在二级市场中买入股票的方法相同，投资者在登陆网上委托程序后，打开“买入”功能窗口，在股票代码中输入新股代码即可自动带出新股名称、申购价格等项，投资者可以根据自有的资金实力来选择申购数量。

对于在沪市上市的个股来说，沪市规定每一申购单位为 1000 股，申购数量不少于 1000 股，超过 1000 股的必须是 1000 股的整数倍；对于在深市上市的个股来说，深市则规定每一申购单位为 500 股，申购数量不少于 500 股，超过 500 股的必须是 500 股的整数倍。并且，最大申购数量不得超过上网定价发行公告中规定的申购上限。

申购时间为当日的上午 9:30~11:30 或下午 13:00~15:00，一旦申购新股的委托指令发出后，这一委托单就不要再撤销，（这一点与二级市场中买卖股票不同，在二级市场中买卖股票时，如果委托单没有成交，则投资者可以申请撤销），随后，这些申购新股的资金将被冻结。注意：每个账户申购同一只新股只能申购一次（不包括基金、转债）。重复申购，只有第一次申购有效。

2. 资金冻结、验资及配号 (T+1 日)：由中国结算公司将申购资金冻结。交易所将根据最终的有效申购总量，按上海每 1000（深圳 500）股配一个号的规则，由交易主机自动对有效申购进行统一连续配号。投资者当日可以在委托下单程序中查询“配号”情况。

3. 摇号抽签、中签处理 (T+2 日)：公布确定的发行价格和中签率，并根据总配号量和中签率组织摇号抽签，进行中签处理。投资者当日可以在委托下单程序中查询中签情况。

4. 资金解冻 (T+3 日)：公布中签结果，并按相关规定进行资金解冻和新股认购款划付。

如果投资者成功申购到了新股，这些股票只有在个股正式登陆二级市场后才可以卖出，因而，应积极关注此股登陆二级市场的日期。



## 星期二 常用股市术语简介

### 第一节 股市必备概念解析

#### 1. 股票

股票 (stock) 是股份有限公司在筹集资本时向出资人发行的股份凭证, 代表着其持有者对股份公司的所有权。具有以下基本特征: 不可偿还性、参与性、收益性 (股票通常被认为是高通货膨胀期间可优先选择的投资对象)、流通性、价格波动性和风险性。

#### 2. 股份公司

股份公司 (Stock corporation) 是指以公司资本为股份所组成的公司, 股东以其认购的股份为限对公司承担责任的企业法人。

#### 3. 股票市场

股票市场是股票发行和交易的场所, 根据市场的功能划分, 股票市场可分为发行市场和流通市场。发行市场也称为一级市场, 是企业通过发行股票进行筹资活动的市场。企业在一级市场中通过发行股票并成功募集到资金后, 这些股票随后就可以在二市场中进行买卖交易, 股票的二级市场即股票的流通市场, 是指已发行的股票在投资者之间互相转让易手的市场。根据投资者范围不同, 国内股票市场可以分为 A 股市场、B 股市场、H 股市场。

#### 4. 证券交易所

证券交易所是证券市场发展到一定程度的产物, 也是集中交易制度下证券市场的组织者和一线监管者。根据我国《证券交易所管理办法》规定, 证券交易所是指依法设立的, 不以赢利为目的, 为证券的集中和有组织的交易提供场所、设施, 履行国家有关法律、法规、规章、政策规定的职责, 实行自律性管理的会员制事业法人。与证券公司等证券经营机构不同。证券交易所本身并不从事证券买卖业务, 只是为证券交易提供场所和各项服务, 并履行对证券交易的监管职能。国内的证券交易所所有两个, 一个是上海证券交易所, 一个是深圳证券交易所。

#### 5. A 股、B 股、H 股

A 股的正式名称是人民币普通股票, 由我国境内的公司发行, 供境内机构、组织或个人 (不含台、港、澳投资者) 以人民币认购和交易的普通股股票, A 股也就是我们国内普通投资者所参与的股票市场, 实行 T+1 制度与涨跌停板制度。在上海