

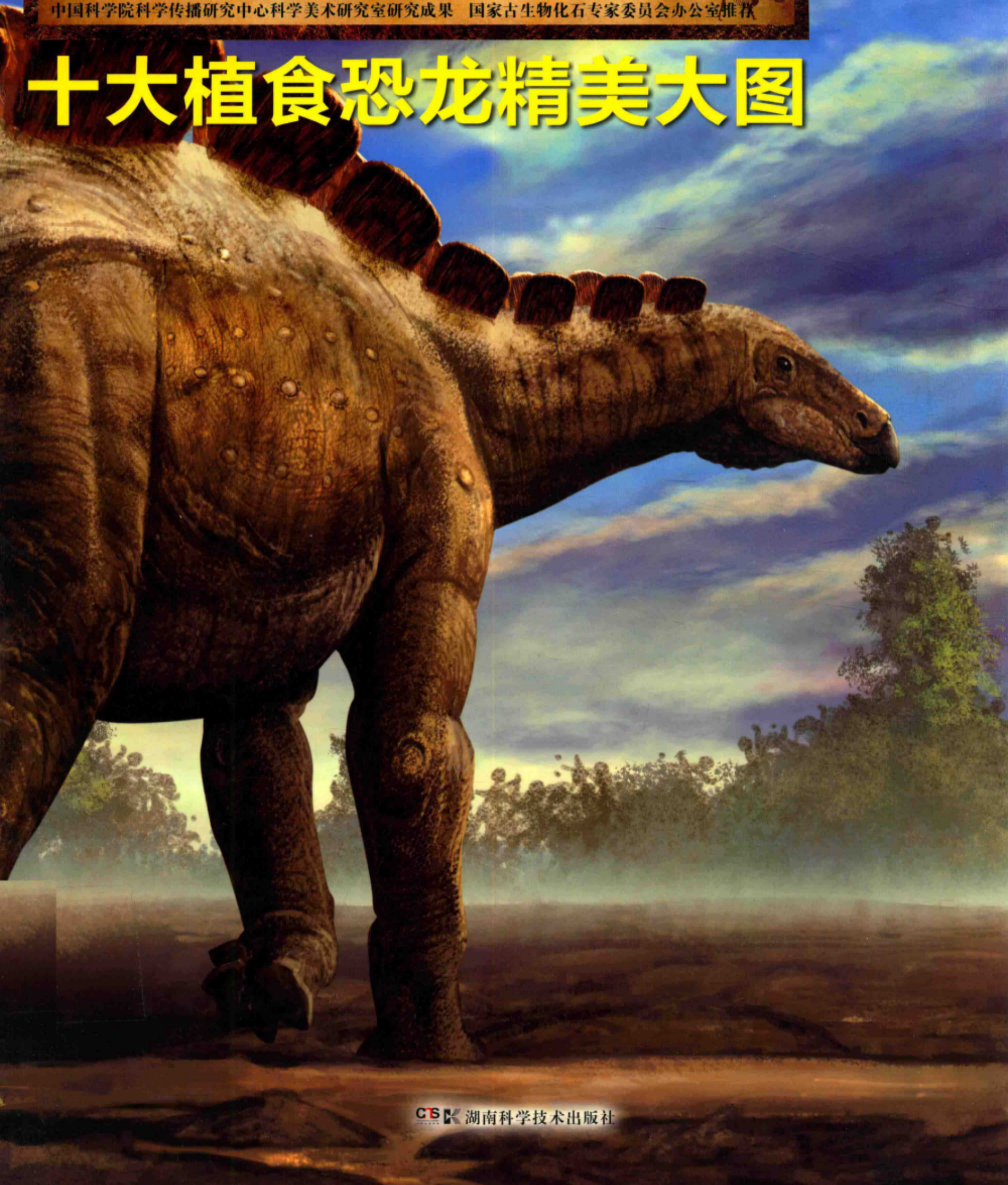
恐龙画报

王丽霞 / 策划 赵闯 / 绘 杨杨 / 文 啄木鸟科学小组 / 作品

中国科学院科学传播研究中心科学美术研究室研究成果 国家古生物化石专家委员会办公室推荐



十大植食恐龙精美大图



图书在版编目 (CIP) 数据

恐龙画报 十大植食恐龙精美大图 / 王丽霞 策划; 赵闯 绘; 杨杨 文.
— 长沙: 湖南科学技术出版社, 2012.8
ISBN 978-7-5357-7333-3
I. ①恐… II. ①王… ②赵… ③杨… III. ①恐龙—画册
IV. ①Q915.864-64
中国版本图书馆 CIP 数据核字 (2012) 第 183161 号

恐龙画报 十大植食恐龙精美大图

策 划: 王丽霞
绘: 赵 闯
文: 杨 杨
责任编辑: 雷 蕾
出版发行: 湖南科学技术出版社
社 址: 长沙市湘雅路 276 号
<http://www.hnstp.com>
邮购联系: 本社直销科 0731-84375808
印 刷: 北京启恒印刷有限公司
(印装质量问题请直接与本厂联系)
厂 址: 北京市海淀区徐庄甲 45 号
出版日期: 2012 年 8 月第 1 版第 1 次
开 本: 787mm×1092mm 1/8
印 张: 3
书 号: ISBN 978-7-5357-7333-3
定 价: 25.00 元
(版权所有 · 翻印必究)



作者保留所有权利。
未经版权所有人书面许可, 任何个人、组织不得以任何方式抄袭、复制本书中的任何部分。



达尔文计划 (Life Art Project, 简称:LAP) 是由 PNSO 啄木鸟科学小组发起, 由多位著名科学家及科学画家共同推动的一项生命艺术工程。

该计划旨在通过对地球古生物化石的严格复原和现生生物的细节呈现等一系列专题研究, 将全球相关学科最前沿的科学观点, 用先进的科学美术方法准确、完美地再现, 为生命科学研究提供详细的参考资料。

这是一项人类针对地球其他生命系统的大规模研究工程, 很多成果已经陆续发表在全球著名的科学期刊上。

目前已经全面展开并完成较多工作量的专题有:

- 1、古生代代表性生物著名化石标本复原专题
- 2、中生代代表性恐龙及古鸟著名化石标本复原专题
- 3、中生代代表性翼龙著名化石标本复原专题
- 4、中生代代表性海生爬行动物著名化石标本复原专题
- 5、代表性古兽著名化石标本复原专题
- 6、代表性古人类著名化石标本复原专题



王丽霞 (本书策划人)

研究员, 国家古生物化石专家委员会办公室专职副主任, 兼任中国古生物学会副秘书长。2010年被评为上海世博会先进个人, 荣获国家级劳模。组织编辑出版《辽宁化石珍品》、《生命从远古走来》等化石科普系列丛书。



赵闯 (本书绘画作者)

科学画家;
PNSO 啄木鸟科学小组美术总监;
毕业于东北大学;
21岁时, 其作品登上 *Nature* (《自然》杂志, 英国) 封面, 之后成为全球多家著名科学期刊和研究机构长期合作艺术家。



杨杨 (本书文字作者)

科普作家;
PNSO 啄木鸟科学小组创作总监;
毕业于厦门大学;
出版了多部长篇文学作品及科普图书。

翻译及知识点整理者:

唐振庭 (北京大学生命科学学院在读博士)
普颖颖 (北京大学生命科学学院在读博士)
陈 默 (哈佛大学在读博士)
贺余龙 (啄木鸟科学小组科普作家)
江 泓 (啄木鸟科学小组科普作家)

版权提供:

www.pnsso.org
yangyang@pnsso.org



啄木鸟科学小组

版权代理:

+86-10-8661-2000
+86-133-1136-1063



目录



禄丰龙

P 04



三角龙

P 06



马门溪龙

P 08



龙王龙

P 10



青岛龙

P 12



山东龙

P 14



华阳龙

P 16



肿头龙

P 18



甲龙

P 20



鹦鹉嘴龙

P 22

目录



禄丰龙

P 04



三角龙

P 06



马门溪龙

P 08



龙王龙

P 10



青岛龙

P 12



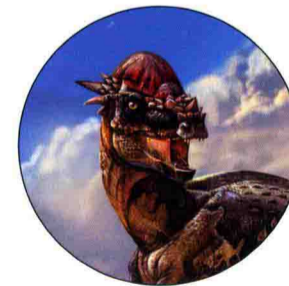
山东龙

P 14



华阳龙

P 16



肿头龙

P 18



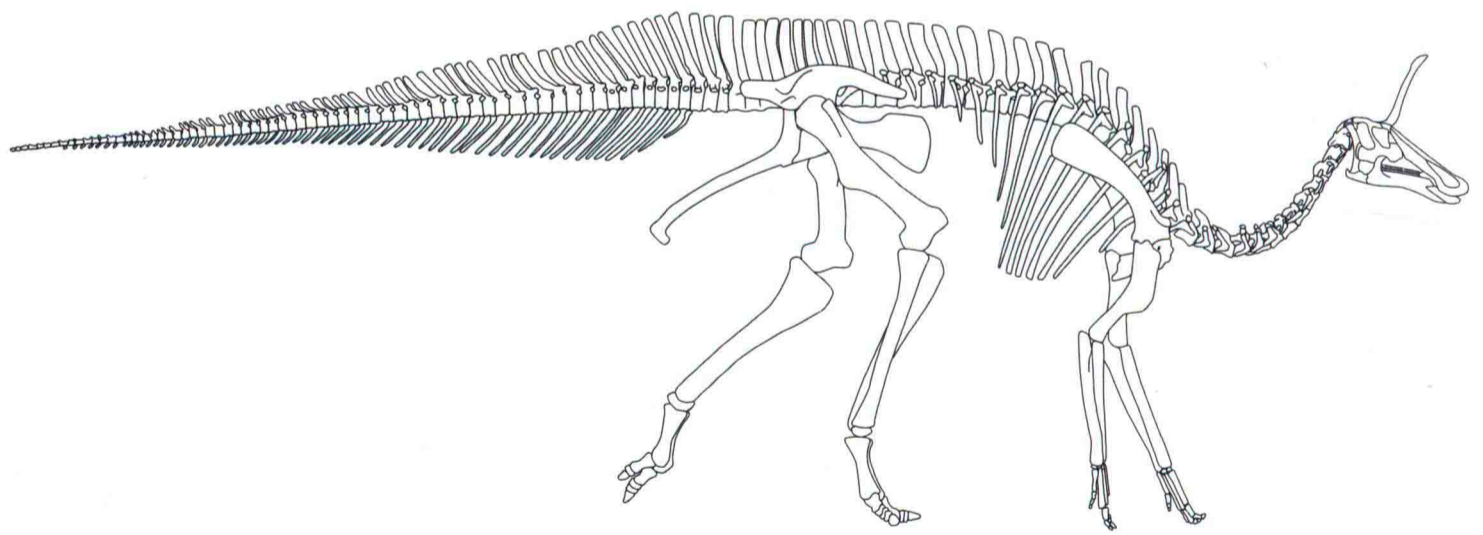
甲龙

P 20



鹦鹉嘴龙

P 22



植食恐龙

从大约 2 亿 3 千 5 百万年前的三叠纪末期开始，到大约 6500 万年前的白垩纪末期，恐龙统治地球长达 1 亿 6 千万年。在这漫长的 1 亿 6 千万年中，恐龙世界当然不是只有最早诞生的肉食恐龙，要不然，它们多么孤单呀！实际上，另外一种爱吃植物、性格温顺的恐龙在肉食恐龙诞生后不久也出现在了地球上，它们被叫做植食恐龙。

和肉食恐龙凶猛的特性相比，植食恐龙的世界更加丰富多彩，它们用各自奇特的样貌、非凡的才能，装点着世界。

禄丰龙有着长长的脖子和尾巴，它的化石是中国出土的第一具完整的恐龙化石标本，科学家根据这块化石完整地复原出了它的样子，使它成为赫赫有名的植食恐龙。三角龙是植食恐龙中的大明星，它长有独具特色的三只角，这可是它最骄傲的武器。凭借这厉害的武器，它甚至能和凶猛的霸王龙打上一仗。马门溪龙是曾经生活在地球上的脖子最长的动物，是亚洲最有名的大型植食性恐龙，也是中国最大的蜥脚类恐龙。它的脖子真的很长，能达到十几米，占了整个身体长度的一半呢。龙王龙是非常具有魔幻色彩的恐龙，它的头饰复杂而精美，以至于科学家竟用畅销小说《哈利·波特》中的霍格沃茨魔法学校为它起了一个全名——霍格沃茨龙王龙，觉得它就像是生活在哈利·波特的魔法世界里。青岛龙长得非常有特色，它不仅长有一张扁扁的鸭嘴，而且在脑袋顶上还长有一根骨棒作为自己的装饰物，如此爱美的恐龙难怪会被认为是中国十大恐龙之一。山东龙和青岛龙一样也属于鸭嘴龙家族，不过和青岛龙相比，山东龙的身上可有传奇的故事。山东龙的骨骼化石最早并不是科学家发现的，而是山东省诸城市西南约 25 华里的吕标镇库沟村的村民发现的，他们一直把它当做神物，认为它是可以疗伤的龙骨，直到有一天科学家来了，才揭开了山东龙的真面目。华阳龙是最早的剑龙类恐龙，它的背上长有骨板，尾巴上还长有四根长 40 厘米的骨刺。因为这些强大的装甲，华阳龙从此改变了植食恐龙的命运，它们再也不是只能被吃掉的猎物，它们也成为了英勇的战士。肿头龙是最大的肿头龙类恐龙，它的长相相当奇特，脑袋上和脸上都布满了密集的骨质小瘤和小棘，凹凸不平，就像欧洲中世纪传说中的尖刺恶龙。甲龙是最著名的甲龙类恐龙，它们有一个令肉食恐龙胆战心惊的武器——尾锤，这个尾锤是实心的，重约 50 千克，连霸王龙都不敢轻易靠近它。鹦鹉嘴龙是恐龙家族中出了名的好父母，因为它们的化石，科学家终于证实恐龙并不是冷血的、不抚养幼子的动物，而是像我们人类一样，对宝宝关爱有加。鹦鹉嘴龙的爱心，让它最终入选了十大植食恐龙。

好了，这就是我们这本书里要介绍的十大植食恐龙，它们的到来，让恐龙世界更加精彩！

禄丰龙

中文全名：许氏禄丰龙

学名：*Lufengosaurus huenei* Young, 1941

释义：属名“*Lufengosaurus*”来自汉语拼音中的“Lufeng”（意为“中国云南省禄丰县”）及拉丁语中的“Saurus”（意为“蜥蜴”），意思为“禄丰的蜥蜴”。

种名“huenei”献给德国专家许耐，以感谢他对禄丰龙研究工作的热情帮助。

体型：体长5米~7米

食性：植食

生存年代：距今约1亿9千万年前的早侏罗世

化石产地：亚洲，中国（云南）。

命名者：杨钟健





三角龙

中文全名：恐怖三角龙

学名：*Triceratops horridus* Marsh. 1889

释义：属名“*Triceratops*”来自于希腊文中的“τρι-τρι-”（意为“三”）、“κερας/κέρας”（意为“角”）及“οψ/οψ”（意为“面孔”），学名含义是“长有三只角的脸”。

种名“*horridus*”意为“凹凸不平的”。

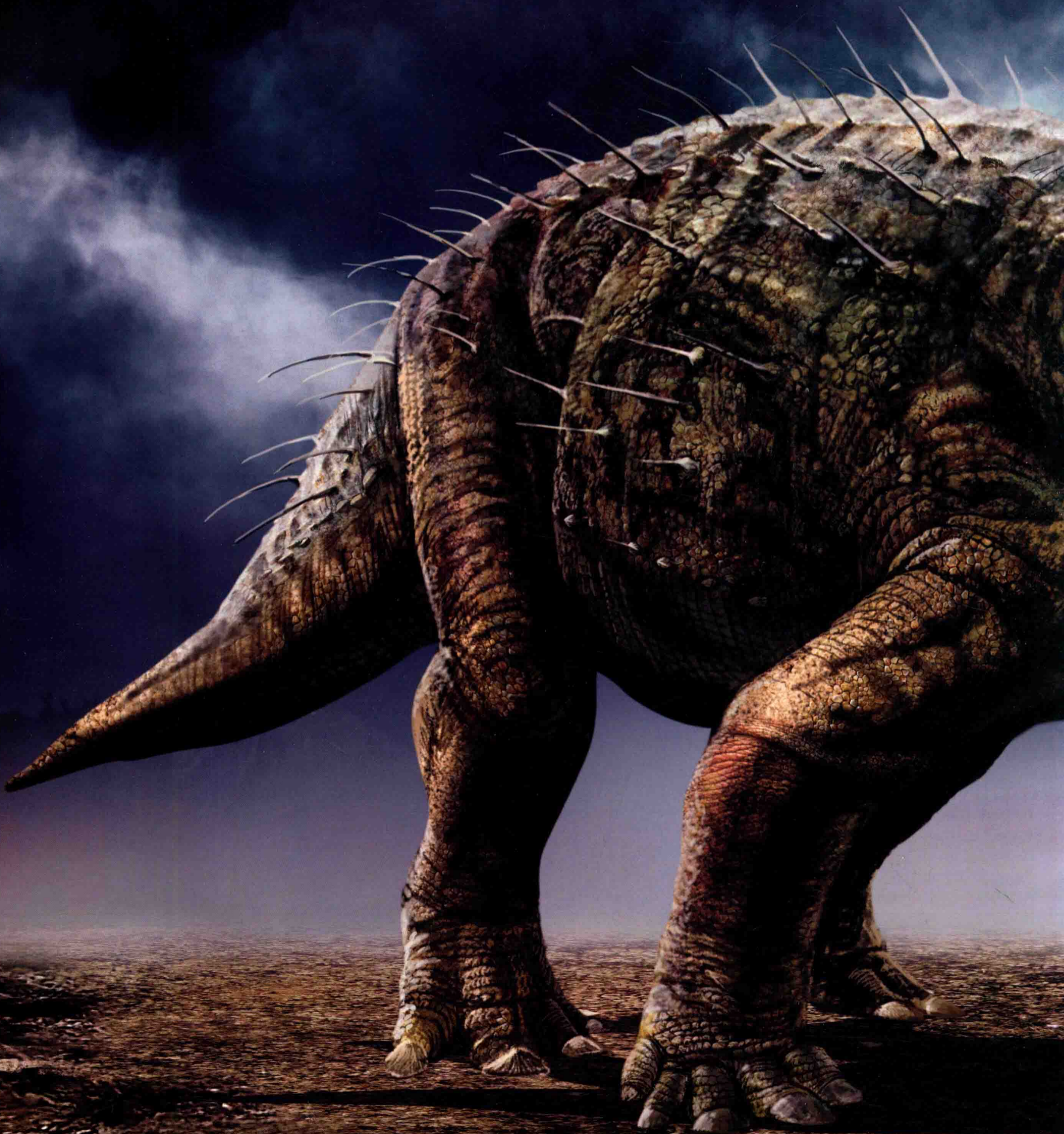
体型：体长 7.9 米~9 米，高 3 米，体重约 6 吨。

食性：植食

生存年代：距今 6800 万年前至 6500 万年前的晚白垩世

化石产地：北美洲

命名人：Othniel Charles Marsh







马门溪龙

中文全名：合川马门溪龙

学名：*Mamenchisaurus hochuanensis* Young et Zhao, 1972

释义：属名“*Mamenchisaurus*”来自汉语拼音中的“Mamenchi”（意为“马鸣溪”）及“Saurus”（意为“蜥蜴”），意思是“马鸣溪的蜥蜴”。

种名“hochuanensis”指其化石发现地合川县。

体型：体长约 22 米，高约 3.5 米。

食性：植食

生存年代：晚侏罗世

化石产地：亚洲东部，中国（四川）。

命名者：杨钟健、赵喜进





龙王龙

中文全名：霍格沃茨龙王龙

学名：*Dracorex hogwartsia* Bakker, 2006

释义：属名“*Dracorex*”来自拉丁语中“Draco”（意为“龙”）及“Rex”（意为“王”），意思是“龙王”。

种名“hogwartsia”来自于畅销魔幻小说《哈利·波特》中的霍格沃茨魔法学校。

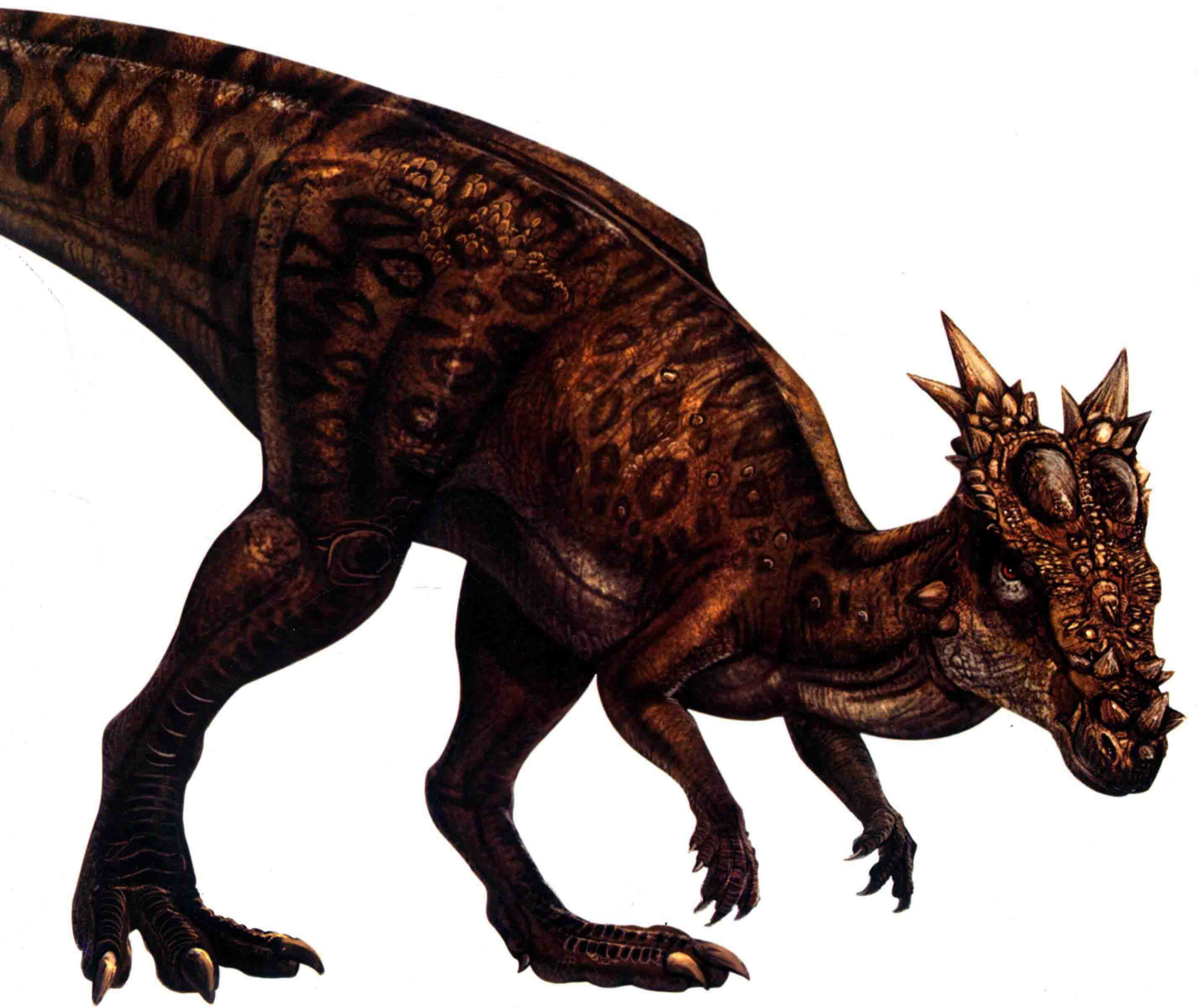
体型：体长 3 米~4 米，高约 1.5 米~2 米，体重约 500 千克。

食性：植食

生存年代：距今 7000 万年前至 6500 万年前晚白垩世

化石产地：北美洲，美国。

命名人：Robert Bakker



青岛龙

中文全名：棘鼻青岛龙

学名：*Tsintaosaurus spinorhinus* Young, 1958

释义：属名“*Tsintaosaurus*”来自“Tsintao”（意为“山东青岛”）及拉丁语中的“Saurus”（意为“蜥蜴”），意思是“青岛发现的蜥蜴”。

种名“*spinorhinus*”代表其头骨上那根细长的骨棒。

体型：体长6米~8米，高约3米，体重1.5吨~2.5吨。

食性：植食

生存年代：距今7000万年前的晚白垩世

化石产地：亚洲东部，中国（山东）。

命名人：杨钟健

