



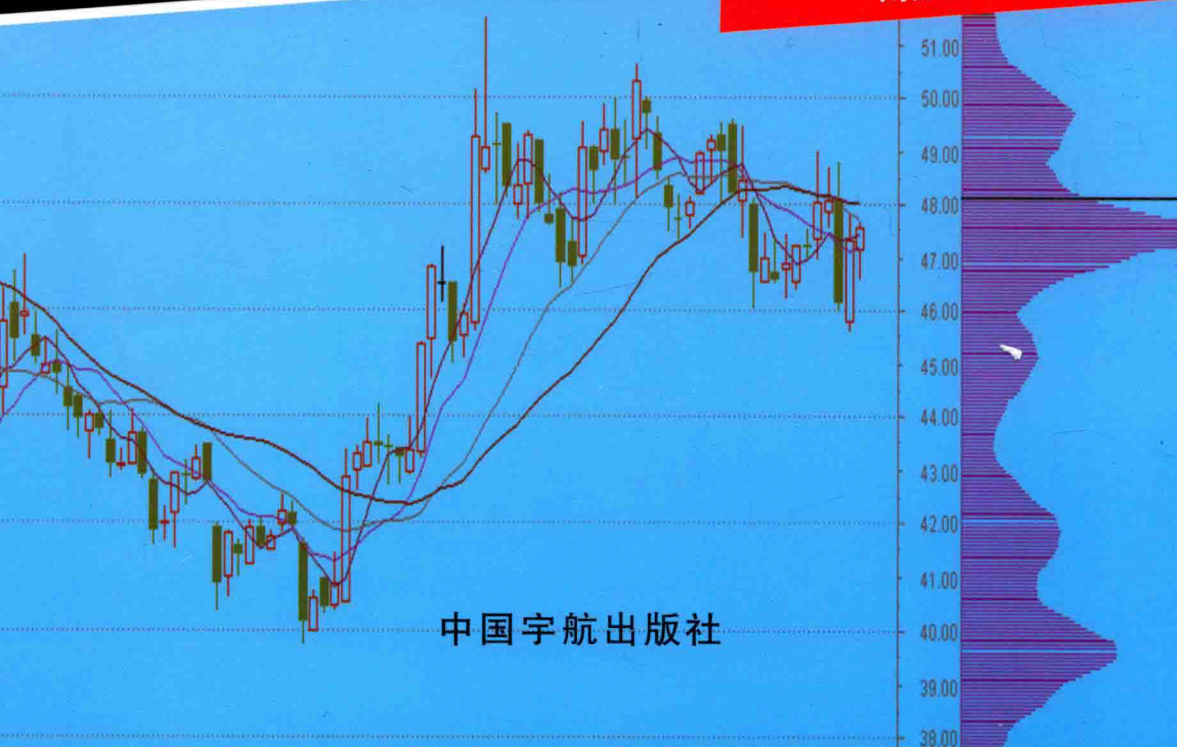
零起点投资理财丛书

筹码分布技术

入门与实战精解

每位股民都学得会的筹码分析入门书
主力动向追踪仪，系统讲解筹码分布技术实战操作技巧

刘振清◎著



中国宇航出版社

筹码分布技术

入门与实战精解

每位股民都学得会的筹码分析入门书

主力动向追踪仪，系统讲解筹码分布技术实战操作技巧

刘振清◎著

中国宇航出版社

· 北京 ·

版权所有 侵权必究

图书在版编目(CIP)数据

筹码分布技术入门与实战精解 / 刘振清著. -- 北京 :
中国宇航出版社, 2017. 1
ISBN 978-7-5159-1263-9

I. ①筹… II. ①刘… III. ①股票交易—基本知识
IV. ①F830.91

中国版本图书馆CIP数据核字(2016)第305200号

责任编辑 田芳卿

责任校对 白希国

装帧设计 宇星文化

出版

发行 中国宇航出版社

社址 北京市阜成路8号
(010)60286808

邮编 100830
(010)68768548

网址 www.caphbook.com

经销 新华书店

发行部 (010)60286888
(010)60286887

(010)68371900
(010)60286804(传真)

零售店 读者服务部
(010)68371105

承印 三河市君旺印务有限公司

版次 2017年1月第1版

2017年1月第1次印刷

规格 787×960

开本 1/16

印张 13

字数 186千字

书号 ISBN 978-7-5159-1263-9

定价 35.00元

本书如有印装质量问题, 可与发行部联系调换

使用筹码分析， 做自己看得懂行情 (代序)

有涨跌就会有利可图。股市中最不缺少的就是挣钱的机会，然而大多数的机会散户却难以把握，原因在于其风险过大。这可能与很多投资者的初衷并不一致，但事实就是如此。只有把握极少数自己看得懂的机会，才能顺利实现盈利。

寻找主力筹码的运动轨迹，并判断主力未来的操盘动向，是筹码分布理论的核心与精髓。不得不承认，在很多时候，大家即使非常熟练地掌握了筹码分布理论，也不可能准确地判断主力的持仓量、持仓成本等关键信息。其实，对投资者来说，这并不是一个大问题，因为没有人能够百分之百地看清行情。

交易的目标不是看清每一波行情，而是实现盈利。换句话说，利用筹码分布理论，做自己看得懂行情就可以了。至于那些看不清的机会与行情，错过了其实也没有什么。股市中永远不缺少机会，就怕机会到来时，你手中却没有资金。

与市面上同类讲解筹码分布的图书不同，本书更注重K线形态与筹码分布的综合分析。很多投资者研判K线形态时，往往会有这样的疑惑：股价筑顶时，为什么有时会出现倒V形顶，有时会出现M顶，有时又会出现三重顶，甚至多重顶；股价筑底时，

为什么有时会出现V形底，有时会出现W底，有时又会出现三重底，甚至多重底。其实，如果将筹码分布理论与K线形态组合分析，很容易就会找到答案。一切都是原因的，这些形态与主力的吸筹与派发有关。

即使使用筹码分布理论，想寻找股票的最佳买点与卖点，也不是一件容易的事。不过，若能以筹码分布理论为核心，辅之以K线形态、均线系统构建一套完整的交易系统，并结合其他技术分析工具，那么这件不太容易的事也许就真的实现了。不过，在使用筹码分布理论分析股价运行趋势时，还要注意如下几点。

第一，仔细研判筹码峰中筹码到底是不是主力的。投资者不能见到高点处的筹码峰就认为筹码是散户的，见到低点处的筹码峰就认为筹码是主力的。还要结合当时的市场情形以及股价的运行态势进行综合分析。总之，主力永远不会轻易暴露自己的意图。

第二，建立一套符合个人特点的筹码分布交易计划。每个投资者都有自己的性格、爱好，这些个性化特征必然会作用于交易实战。当然，这些个性化的特征本身并无好坏优劣之分，关键是要善加引导和利用，尽可能地扬长避短，这样才能在交易中游刃有余。

作为一名投资者，能够熟练应用筹码分布理论并做到以上两点还远远不够。在股市中交易，还需要练就更加严格的纪律约束力、更成熟的心态和更敏锐的洞察力，这些东西不是任何一本书能直接传授给读者的，而是要通过不断的交易去积累和沉淀。

投资路上注定充满荆棘与坎坷，本书愿与大家一路同行！

| 目 录 | CONTENTS

第一章 筹码分布技术精髓 / 1

第一节 筹码分布的核心效用 / 3

- 一、识别阻力位与支撑位 / 4
- 二、判断运行趋势与买卖时机 / 5

第二节 筹码分布技术发挥作用的根源 / 12

- 一、成本与趋势理论 / 13
- 二、力量转化原理 / 14
- 三、心理影响原理 / 16

第三节 筹码分布技术研判的核心 / 16

- 一、筹码分布的形态 / 17
- 二、筹码分布的位置 / 18
- 三、筹码移动的速度 / 19

第二章 筹码分布理论基础 / 23

第一节 筹码及筹码分布图 / 25

- 一、筹码与筹码分布 / 25
- 二、如何看筹码分布图 / 29

第二节 筹码的运行：密集与发散 /32

一、筹码密集形态的形成 /33

二、筹码发散形态的形成 /37

第三节 筹码分布辅助技术指标 /41

一、筹码集中度 (SCR) /41

二、活动筹码 (ASR) /45

三、筹码穿透力 (PR) /48

第三章 筹码分布经典形态及交易含义 / 53

第一节 单峰密集形态 /55

一、低位单峰密集 /55

二、高位单峰密集 /60

第二节 双峰密集形态 /63

一、上攻双峰，机会无限 /63

二、下行双峰，跌势未尽 /66

三、震荡双峰，方向不明 /69

第三节 多峰密集形态 /73

一、下跌多峰，耐心等待入场时机 /73

二、上攻多峰，价量配合耐心持股 /76

第四章 筹码分布与 K 线形态综合研判 / 81

第一节 K 线底部形态与筹码分布 /83

一、V 形底与筹码分布 /83

二、W 形底与筹码分布 /87

三、三重底与筹码分布 /92

四、头肩底与筹码分布 /97

第二节 K线顶部形态与筹码分布 /102

- 一、倒V形顶与筹码分布 /103
- 二、M形顶与筹码分布 /107
- 三、三重顶与筹码分布 /111
- 四、头肩顶与筹码分布 /117

第三节 K线整理形态与筹码分布 /122

- 一、上升楔形与筹码分布 /122
- 二、下降楔形与筹码分布 /127
- 三、上升三角形与筹码分布 /131
- 四、下降三角形与筹码分布 /135
- 五、收敛三角形与筹码分布 /139
- 六、矩形整理形态与筹码分布 /143

第五章 筹码分布与主力动向识别技术 / 149

第一节 主力筹码识别技术 /151

- 一、低位锁定的筹码峰 /151
- 二、无量穿越筹码峰 /154
- 三、股价触及解套位而不动的筹码峰 /156

第二节 主力吸筹建仓识别技术 /159

- 一、低位温和吸筹建仓 /159
- 二、打压式吸筹建仓 /161
- 三、震荡式吸筹建仓 /164
- 四、抬拉式吸筹建仓 /166

第三节 主力出货识别技术 /168

- 一、拉高式出货 /168
- 二、筑顶式出货 /170

第六章 筹码分布综合实战技法 / 173

第一节 筹码分布追涨技法 /175

- 一、下峰锁定，获利无限 /175
- 二、放量突破筹码密集峰 /178
- 三、股价跳空穿越密集区 /181
- 四、主力诱空，反向上攻 /183
- 五、股价与筹码同步上移 /186

第二节 基于筹码峰移动设计交易计划 /189

- 一、交易系统基本构造 /189
- 二、建立基于筹码分布技术的交易系统案例 /192

| 第一章 |

筹码分布技术精髓

筹码分布理论是指根据筹码的流动性特点，对标的股或指数的成交情况进行汇总分析，得出某一时段的筹码结构即各个价位成交股票的数量，从而预判股价未来走势的一种技术分析方法。筹码分布理论由陈浩在《筹码分布》一书中提出，后经多人发展逐渐走向成熟，是一种植根于中国的股市技术分析理论。

第一节 筹码分布的核心效用

通常情况下，在炒股软件K线图界面，点击右下方的“筹码”或“成本”等类似图标，就可以调出筹码分布图，不过不同的炒股软件可能会有不同的图标，如图 1-1 所示。

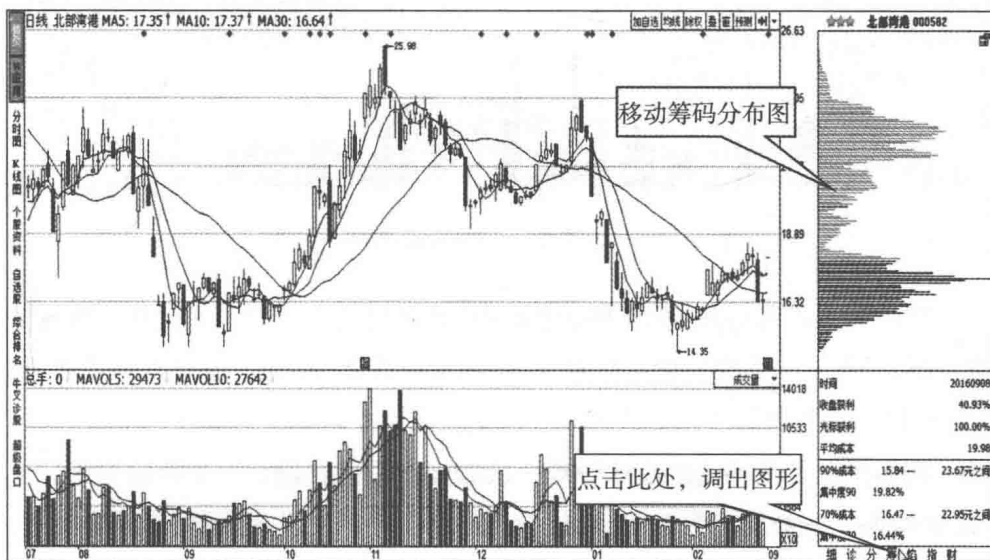


图 1-1 筹码分布图（同花顺）

筹码分布技术的核心作用包括识别阻力位与压力位、判断运行趋势与买卖时机等。

一、识别阻力位与支撑位

从本质上来说，交易过程中形成的每个筹码峰，都是为股价波动划定的支撑位与阻力位，只是这些阻力位、支撑位对股价的支撑力与阻力大小不同：在股价上涨过程中，遇到筹码峰时可能会感受到一定的压力；反之，在股价下跌过程中，遇到筹码峰可能会感到一定的支撑。

下面先来看一下红阳能源的案例，如图 1-2 所示。

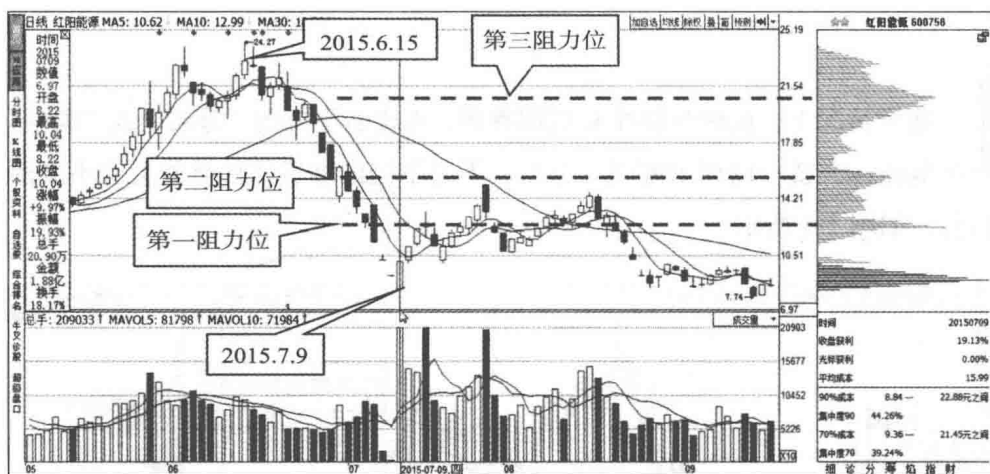


图 1-2 红阳能源 (600758) 筹码分布图

红阳能源的股价从 2015 年 6 月 15 日自高点快速下跌。在股价下跌过程中，该股甚至连一次像样的反弹都没有，足见空头实力之强，做空意愿之强烈。7 月 9 日，该股股价已经下跌了 6 成以上，之后才启动了一波反弹行情。

很多投资者都将这波反弹看成一次较佳的买入时机，于是纷纷入场。不过，若对照右侧的筹码分布图，可以发现此时出现的反弹，上涨空间十分有限，因为该价位上方有几个较大的套牢盘形成的筹码峰。其中较为明显的筹码峰有三个，就是图中标示的三个阻力位区域。也就是说，当股价反弹至这几个价位附近时，若不能消化掉这些筹码，股价势必会重归下跌通道。

事实上，该股股价反弹至第一阻力位和第二阻力位之间的区域时，就因这些筹码峰的阻力而早早地结束了反弹行情。

下面再来看一下江淮汽车的案例，如图 1-3 所示。

2016 年 4 月 8 日，江淮汽车的股价启动了一波下跌走势。观察此时该股的筹码分布可以看出，在当日价位下方有一个明显的筹码峰，且该筹码峰非常大。这就说明该位置为股价下跌过程中的重要支撑位，股价回调至该位置时，一般来说都会受到强大的支撑。如果股价遇到该支撑位不能组织有效的反弹，反而继续向下突破，则意味着股价运行趋势将趋向于弱势，此价位就是最后的清仓位了。反之，若股价遇到该位置的支撑而重新上涨，则该价位就是一个较佳的加仓位。

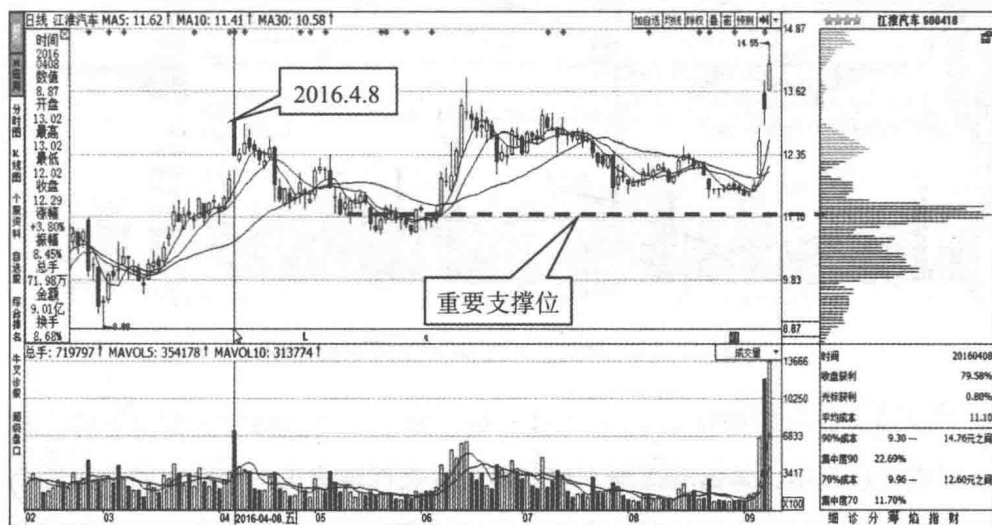


图 1-3 江淮汽车（600418）筹码分布图

通过对该股后期走势的观察可知，该股在该位置遇到支撑后重新上攻。这说明该股将重新走出一波上涨趋势，投资者可以在该支撑位加仓买入该股。

二、判断运行趋势与买卖时机

股价的运行趋势主要包括三种，即上升趋势、下跌趋势和横向震荡趋势。

1. 判断上升趋势与买入时机

借助筹码分布识别上升趋势的方法包括以下两种。

(1) 脚踩筹码峰上升。

股价在底部盘整一段时间后，筹码峰逐渐下移，在底部堆集出一个最大的筹码峰。此时，一旦股价脱离底部区域，则意味着股价将启动一波上攻行情，此时就是投资者买入建仓的良机，如图 1-4 所示。

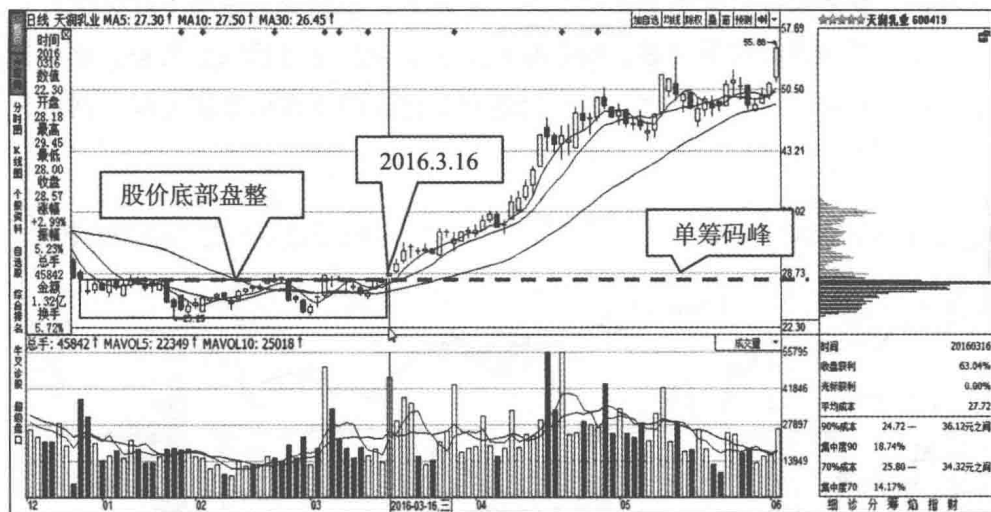


图 1-4 天润乳业 (600419) 筹码分布图

天润乳业的股价从 2016 年 1 月开始出现了一波底部震荡盘整走势。在底部震荡过程中，筹码峰逐渐下移，不久在底部堆集出一个巨大的筹码峰。这种情况说明，主力已经开始在该价位区域建仓买入，投资者可以密切关注该股的后期走势。

2016 年 3 月 16 日，该股跳空放量上攻，成交量相比前一交易日放大了数倍，且股价脱离了底部震荡区域，这说明股价即将启动一大波上涨行情。此时投资者观察整个筹码分布图可知，在该价位的上方没有明显的筹码峰，这说明该股股价在上涨过程中不会遇到太大的阻力，筹码分布比较有利于股价的上涨，投资者可以加大仓位买入该股。

(2) 突破筹码峰上升。

股价经过一波上攻后出现回调，并在回调起始位形成了一个巨大的筹码

峰。若未来股价遇到支撑重新上攻，且能够向上突破这个巨大的筹码峰，则意味着该筹码峰的作用将由阻力转化为支撑，股价将迎来一波新的上涨行情，如图 1-5、图 1-6 所示。

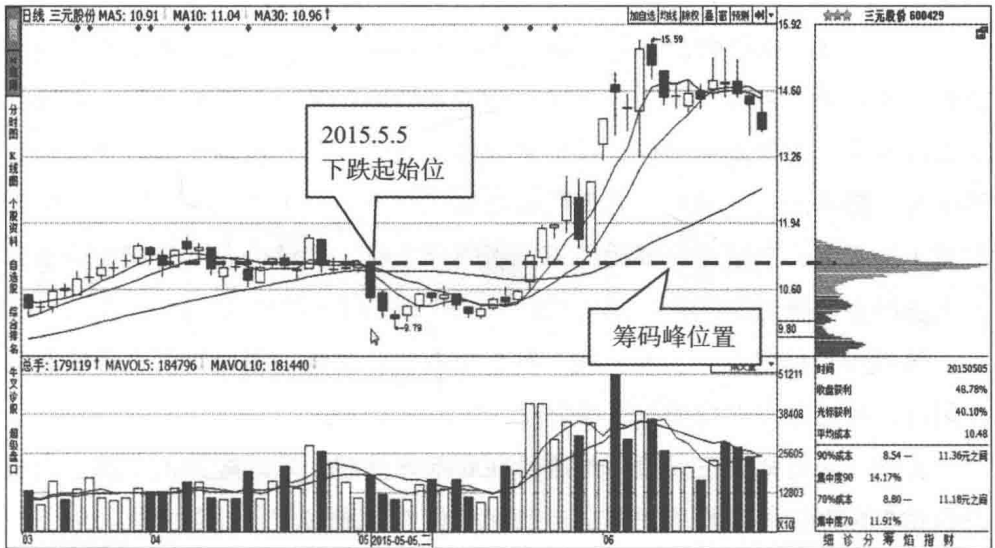


图 1-5 三元股份 (600429) 筹码分布图 (一)

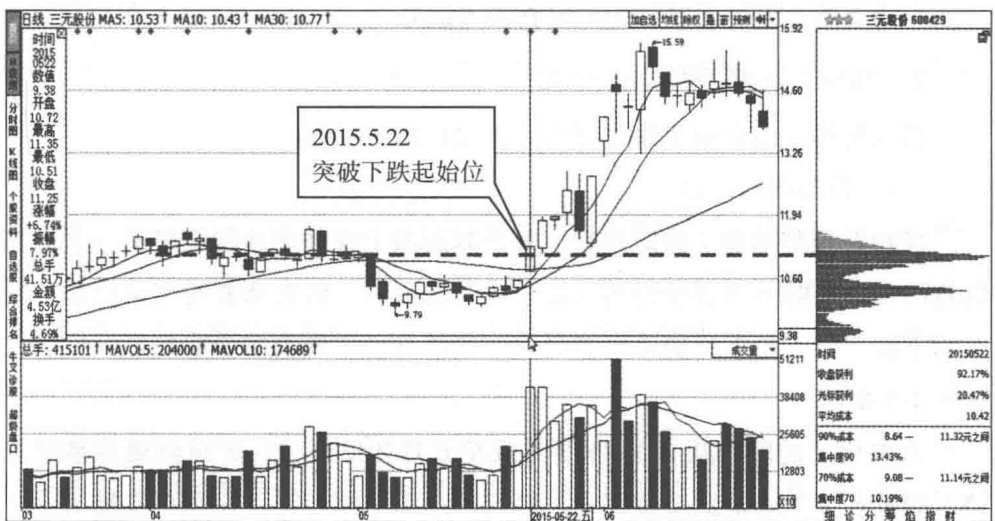


图 1-6 三元股份 (600429) 筹码分布图 (二)

由图 1-5 可知，三元股份的股价在 2015 年初跟随大盘上攻，出现了一波上涨行情。2015 年 4 月底 5 月初期间，该股股价在顶部出现了横盘走势，且筹码迅速聚集。这说明该股短线有回调的可能，至于回调的空间则不好测量。

5 月 5 日，该股股价放量下跌，这说明股价已经启动了回调或下跌，投资者宜卖出手中的股票。该股下跌起始位置的筹码峰所对应的价位，有可能成为股价未来上涨的阻力位，投资者宜密切关注该股后期的走势以及筹码运行情况。随着股价的回调，若筹码峰能够同步下移，则之前的下跌起始位阻力就不会太大；反之，若筹码峰不出现明显下移，则该位置就会成为今后股价上涨的重要阻力位。

该股股价经过几个交易日的下跌后出现反弹走势，很快运行至下跌起始位附近，并且之前形成的筹码峰仍在，如图 1-6 所示。

由图 1-6 可知，三元股份的股价在底部震荡时，筹码峰并未下移。当股价启动上攻时，筹码峰所对应的下跌起始位将会成为较强的阻力位。5 月 22 日、25 日，该股连续两个交易日放量上攻，一举突破了下跌起始位，股价成功站到了筹码峰的上方。原来的阻力位已经转化为支撑位，未来股价将会启动新一轮上涨，投资者可在此时加仓买入该股。

2. 判断下跌趋势与卖出时机

借助筹码分布识别下跌趋势的方法包括以下两种。

(1) 自筹码峰下跌。

股价在顶部盘整一段时间后，筹码峰逐渐上移并在顶部堆集出一个最大的筹码峰。此时一旦股价脱离顶部区域开始下跌，就意味着股价将启动一波大幅下跌行情。向下突破筹码峰时，一般就是投资者卖出该股的最后机会，如图 1-7 所示。

六国化工的股价从 2016 年 5 月底至 6 月初出现了一波顶部震荡盘整走势。股价在顶部震荡盘整过程中，筹码峰逐渐上移，并且在顶部堆集出一个巨大的筹码峰，这说明主力在该价位区域不停地出货，所有的波动都是主力