

北京市绿色印刷工程
——优秀青少年读物绿色印刷示范项目

男孩的地理冒险书系列

BOX 童书馆

地心奇遇



[英] 约翰·汤森 / 著
[西] 塔狄奥·比亚纳 / 绘
吴 民 / 译

你就是英雄!
开启地下探险之旅,
揭秘地心传说!




山东科学技术出版社
www.lkj.com.cn




男孩的地理冒险书系列

地心奇遇

[英] 约翰·汤森 / 著
[西] 塔狄奥·比亚纳 / 绘
吴 民 / 译



 山东科学技术出版社

图书在版编目(CIP)数据

地心奇遇/(英)约翰·汤森著;〔西〕塔狄奥·比亚纳绘;吴民译.——济南:山东科学技术出版社,2016.6

(男孩的地理冒险书系列)

ISBN 978-7-5331-8273-1

I. ①地… II. ①约… ②塔… ③吴… III. ①儿童文学-图画故事-英国-现代 IV. ①I561.85

中国版本图书馆CIP数据核字(2016)第121363号

Geography Quest: Journey Into the Earth
Copyright © QED Publishing 2015
First published in the UK in 2015 by QED Publishing,
A Quarto Group company, The Old Brewery, 6 Blundell
Street, London, N7 9BH
www.qed-publishing.co.uk

All rights reserved. No part of this publication may be reproduced, stored in a retrieval system, or transmitted in any form or by any means, electronic, mechanical, photocopying, recording, or otherwise, without the prior permission of the publisher, nor be otherwise circulated in any form of binding or cover other than that in which it is published and without a similar condition being imposed on the subsequent purchaser.

Simplified Chinese Rights © Shandong Science & Technology Press Co., Ltd. 2016

本书中文简体版专有出版权由QED出版社经由中华版权代理中心授予山东科学技术出版社有限公司。

版权所有。未经许可,不得以任何方式复制或抄袭本书的任何部分。

地心奇遇

〔英〕约翰·汤森/著

〔西〕塔狄奥·比亚纳/绘

吴民/译

主管单位: 山东出版传媒股份有限公司

出版者: 山东科学技术出版社

地址: 济南市玉函路16号

邮编: 250002 电话: (0531) 82098078

电子邮件: sdkjcs@126.com

发行者: 山东科学技术出版社

地址: 济南市玉函路16号

邮编: 250002 电话: (0531) 82098071

印刷者: 北京利丰雅高长城印刷有限公司

地址: 北京市通州区光机电一体化产业基地政府路2号

邮编: 101111 电话: (010) 59011300

开本: 787mm×1092mm 1/16

印张: 3

版次: 2016年6月第1版 2016年6月第1次印刷

ISBN 978-7-5331-8273-1

定价: 15.00元

绿色印刷 保护环境 爱护健康

本书已入选“北京市绿色印刷工程——优秀出版物绿色印刷示范项目”。它采用绿色印刷标准印制,在封面印有“绿色印刷产品”标志。

按照国家环境标准(HJ2503-2011)《环境标志产品技术要求 印刷 第一部分:平版印刷》,本书选用环保型纸张、油墨、胶水等原辅材料,生产过程注重节能减排,印刷产品符合人体健康要求。

选择绿色印刷图书,畅享环保健康阅读!



男孩的地理冒险书系列

地心奇遇

[英] 约翰·汤森 / 著
[西] 塔狄奥·比亚纳 / 绘
吴 民 / 译



 山东科学技术出版社

图书在版编目 (CIP) 数据

地心奇遇 / (英) 约翰·汤森著; (西) 塔狄奥·比亚纳绘; 吴民译. — 济南: 山东科学技术出版社, 2016.6

(男孩的地理冒险书系列)

ISBN 978-7-5331-8273-1

I. ①地… II. ①约… ②塔… ③吴… III. ①儿童文学—图画故事—英国—现代 IV. ①I561.85

中国版本图书馆 CIP 数据核字 (2016) 第 121363 号

Geography Quest: Journey Into the Earth
Copyright © QED Publishing 2015
First published in the UK in 2015 by QED Publishing,
A Quarto Group company, The Old Brewery, 6 Blundell
Street, London, N7 9BH
www.qed-publishing.co.uk

All rights reserved. No part of this publication may be reproduced, stored in a retrieval system, or transmitted in any form or by any means, electronic, mechanical, photocopying, recording, or otherwise, without the prior permission of the publisher, nor be otherwise circulated in any form of binding or cover other than that in which it is published and without a similar condition being imposed on the subsequent purchaser.

Simplified Chinese Rights © Shandong Science & Technology Press Co., Ltd. 2016

本书中文简体版专有出版权由 QED 出版社经由中华版权代理中心授予山东科学技术出版社有限公司。

版权所有。未经许可, 不得以任何方式复制或抄袭本书的任何部分。

图字 15-2015-260

地心奇遇

[英] 约翰·汤森 / 著

[西] 塔狄奥·比亚纳 / 绘

吴民 / 译

主管单位: 山东出版传媒股份有限公司

出版者: 山东科学技术出版社

地址: 济南市玉函路 16 号

邮编: 250002 电话: (0531) 82098078

电子邮件: sdkjcbbs@126.com

发行者: 山东科学技术出版社

地址: 济南市玉函路 16 号

邮编: 250002 电话: (0531) 82098071

印刷者: 北京利丰雅高长城印刷有限公司

地址: 北京市通州区光机电一体化产业基地政府路 2 号

邮编: 101111 电话: (010) 59011300

开本: 787mm × 1092mm 1/16

印张: 3

版次: 2016 年 6 月第 1 版 2016 年 6 月第 1 次印刷

ISBN 978-7-5331-8273-1

定价: 15.00 元

绿色印刷 保护环境 爱护健康

本书已入选“北京市绿色印刷工程——优秀出版物绿色印刷示范项目”。它采用绿色印刷标准印制, 在封底印有“绿色印刷产品”标志。

按照国家环境标准 (HJ2503-2011)《环境标志产品技术要求 印刷 第一部分: 平版印刷》, 本书选用环保型纸张、油墨、胶水等原辅材料, 生产过程注重节能减排, 印刷产品符合人体健康要求。

选择绿色印刷图书, 畅享环保健康阅读!

北京市绿色印刷工程

试读结束: 需要全本请在线购买: www.ertongbook.com

如何开启你的冒险之旅

你准备好迎接一段不可思议的冒险旅程了吗？在这段旅程中，你也许会面临死亡的恐惧、危险丛生的困境、千头万绪的谜题……只有经过一次次血与火的洗礼，才能到达最终目的地！

《地心奇遇》并不是一本寻常的读物——你无法像别的书那样一页一页地读下去。你得根据情节的发展和面临的挑战，前后跳跃着完成整个故事。你每向前一步，就要回答书中提出的问题，不同的答案会把你引向不同的页码。你的选择决定了你的命运，可以说，这本书是作者和读者一起完成的一次奇妙之旅。

举个例子吧，在书里，你常常会看到问题后面有这样的选项：

如果你觉得正确
答案是 A，请翻到第
10 页。



如果你觉得正确
答案是 B，请翻到第
18 页。



如果你选择了 A，翻到了第 10 页，那么找到和选项相同的红色标志，看看你的选择正确与否。如果你的选择是正确的，就会找到故事进一步发展的线索，同时也会遇到新的问题，指引着你继续探索下去。如果你的选择是错误的，这个标志也会告诉你错在哪里，并让你返回问题所在的页码，重新做出选择。所以不要担心在旅途中迷失方向，作者的巧妙设定会引导你走上正确的道路。

充分利用你所掌握的地理知识和生活常识去破解谜题吧！为了帮助你，本书最后列出了一个名词词汇表。如果遇到不理解的词汇，这个词汇表也许会给你一点提示。加油！

**你准备好了吗？
现在就开启你的冒险之旅吧！**

地心奇遇

紧急电话！是卢迪米拉·波普·克拉克博士打来的，博士是火山学方面最有影响力的专家。

紧急任务，现在我紧急招募一名勇敢的探险家，和我一起到地心深处。在那儿，我们将探测是否有超级火山喷发的可能。

我们将乘坐一艘特殊的作业船，沿着特别的轨道，一直朝地心进发。这一路将充满危险和挑战，我们需要你为我们收集重要信息。

你接受这个挑战吗？

如果你足够勇敢，那就带上你的隔热装备，前往第38页吧。





不是这里。这个小屋在蒸汽口旁边，蒸汽和气体从这个开口喷出地表。



回到第25页重新思考一下。



回答错误哦。沉积岩是沉积物通过冰川、地下水的搬运，沉积而形成的岩体。

回到第17页重新思考一下。



你设备上的深度测量仪表显示你正在接近由液态金属构成的地球外核，此时的读数为2 890。

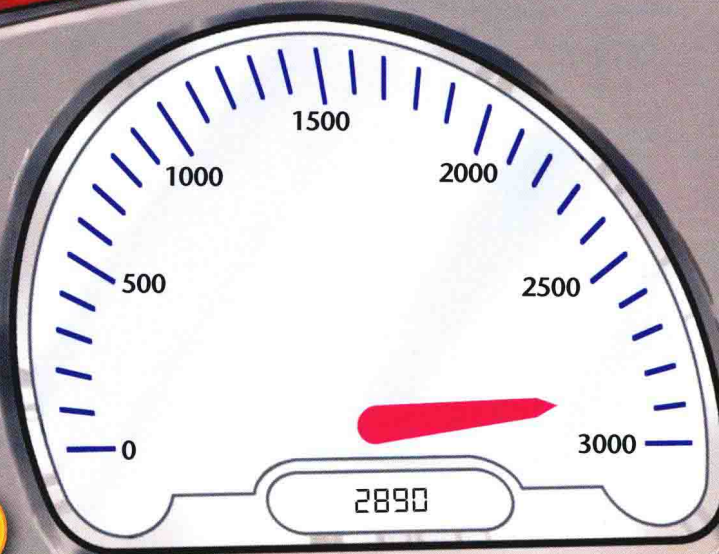
请问这个读数的单位应该是“千米”还是“米”呢？



千米。
37页



米。
13页





完全正确。要形成间歇泉，必须有足够量的地下水，地下熔岩的热量将这些地下水加热至沸腾，由于压力上升，地下水往上涌动，通过地表缝隙喷涌而出。波普·克拉克博士通过显示屏幕向你传达消息：

“我希望你从地下观察间歇泉。你可以从这里打通通往地心的通道。”

下面哪条通道将通往水室？



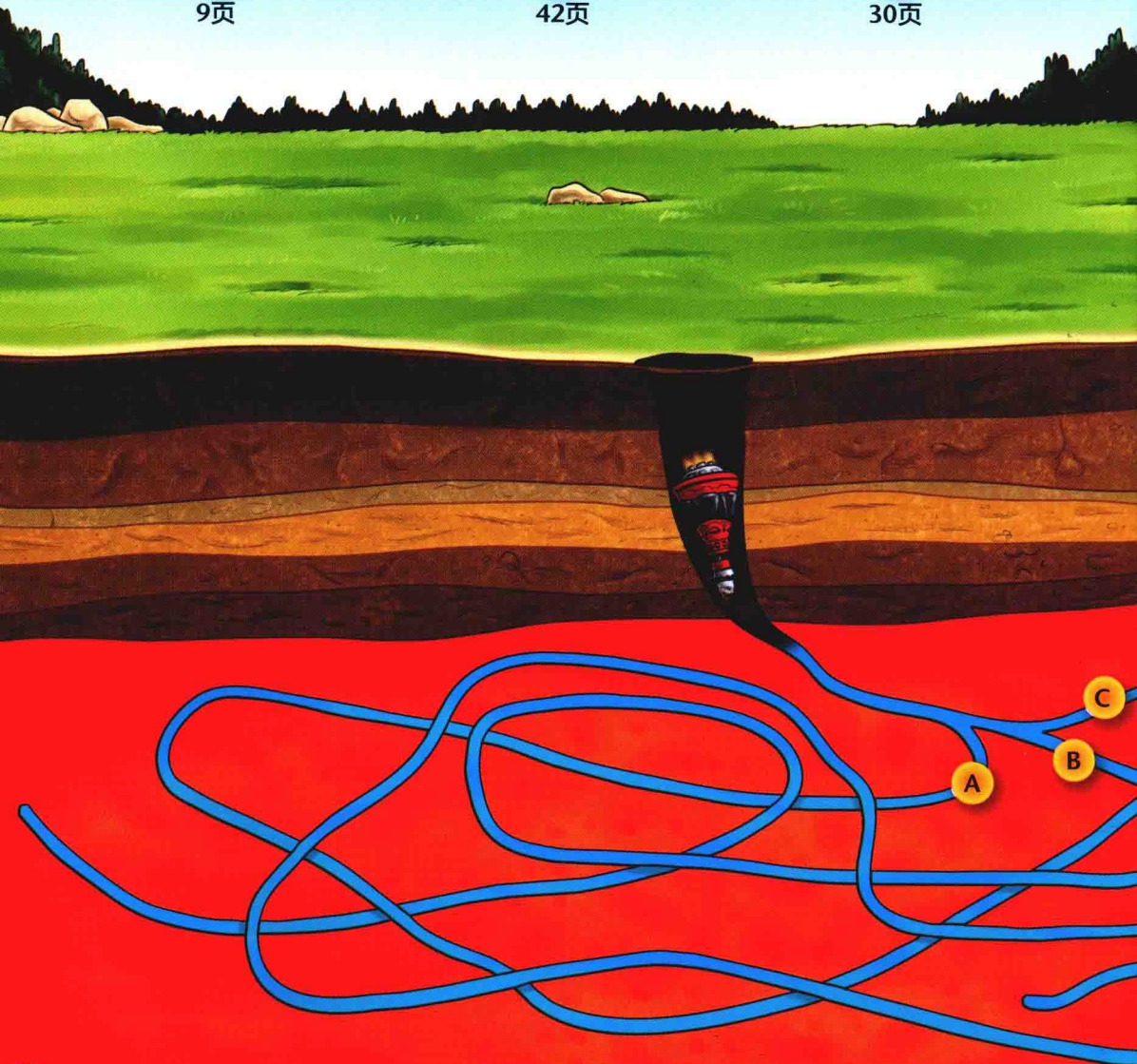
9页



42页



30页





间歇泉

侧槽

水室

岩浆



天呐，波普·克拉克博士对这个答案很不满意。变质岩是一些岩石在受热或受压状态下逐渐发生改变而形成的一种新型岩石。

回到第42页再试试吧。



正确。世界上最大的超级火山就位于黄石公园。黄石火山是目前已知的40多座超级火山中的一座。

波普·克拉克博士将她所处位置的经纬坐标发给了你：

北纬44.60°，
西经110.50°。

你能在地球仪上找到这个位置吗？

提示：纬度能够精确给出沿赤道南北方向的精确位置。经度能够精确给出沿本初子午线东西方向的精确位置（本初子午线由南而北穿过英国）。

A

25页

B

16页

C

31页



回答错误，海洋波跟海啸有关。当然了，如果地震和火山爆发发生在海底，那就很可能引发海啸。

回到第43页再想想吧。



A 这条路不对。

回到第6页
再试试。

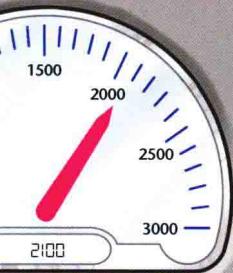


这个答案可不对哦！

快回到第27页
再想想吧。



回答正确。你将有关板块运动方向的信息发给了波普·克拉克博士。



你马上就要穿过地壳到达地幔了，你将是第一个穿过岩石圈的人。

你的大脑一片空白，什么叫作岩石圈呢？



回答错误。波普·克拉克博士对你的回答很不满意。

回到第32页再想想吧。



地球最外层带有弹性的坚硬岩石。

20页



地球炎热、滚烫的中心。

19页





正确。震级3.0~3.9的地震是微震，这种程度的地震有震感，但很少造成损失。8级以上的地震是极强地震，可以摧毁方圆数百千米的范围，破坏力极大。这下你怦怦跳动的心才稍稍平复下来，但是仪表盘又出问题了，屏幕显示一个英文单词：**FAULT**。

“作业船怎么又停下来了？难道是出故障了？”你自言自语道。

波普·克拉克博士在电脑屏幕里向你解释着，可是你越听越糊涂了，“故障！故障？”到底什么意思啊？

你需要拿出工具，修理一下电路吗？

波普·克拉克博士到底想说什么？

你正在接近断层。
19页



作业船电路出现故障。
12页



你走错了路。
28页



不对，你在这里可找不到波普·克拉克博士！这个小屋在温泉旁边，温泉是从地底渗出地表的温暖泉水。



回到第25页再试一次。



不对。花岗岩是一种非常坚硬的火成岩，花岗岩常常被用作建筑材料。



回到第39页再试一次吧。





密码正确。所谓休眠火山，就是长期没有喷发活动，但是将来有可能会喷发的火山。黄石公园超级火山就是一座休眠火山：它有五十万年都没有喷发了，但是它一直在颤抖，它的内部在蠢蠢欲动，常年咕咚作响，似乎再向人们诉说它的生命和活力。

你来到地下室，你的作业船正在那里等着把你送到地心。一名工程师站在那里，热情地上前与你握手。

你好，我是华特，我们最好先为接下来可能会遇到的危险做好准备。熔岩很热，它们是火山喷发时从火山内部喷射出来的熔化了石头。

但是这些熔岩在火山内部的时候，我们叫它什么呢？

MAVMA。

27页



厕所。

21页



岩浆。

41页





对的。地球内核的温度比科学家之前预计的还要高1 000℃左右，至少达到了6 000℃。

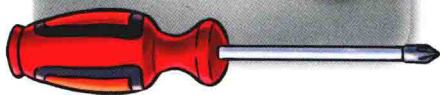
啊，作业船下到这个位置，所承受的压力太大了，加上这么高的温度，船舱随时可能解体。紧急火箭助推装置点火启动，将你快速地送往地面。你表盘上的计算机为你做最后一次数据运算。

关于地震的最终结果，到15页找寻答案。



把你的螺丝刀电笔放下吧，电路根本没出故障。

回到第10页再想想。



你答对了。所谓超级火山，就是指在一次喷发中能喷出至少1 000立方米火山物质的火山。

“但是你在哪里？”你问波普·克拉克博士。

我现在正站在世界上最大的超级火山的山顶上。

那么博士究竟在哪里呢？



印度尼西亚的多巴火山。
18页



新西兰的陶波火山。
39页



美国黄石公园。
8页



密码错误。活火山是正在喷发或预期可能再次喷发的火山。

回到第36页再试一次。



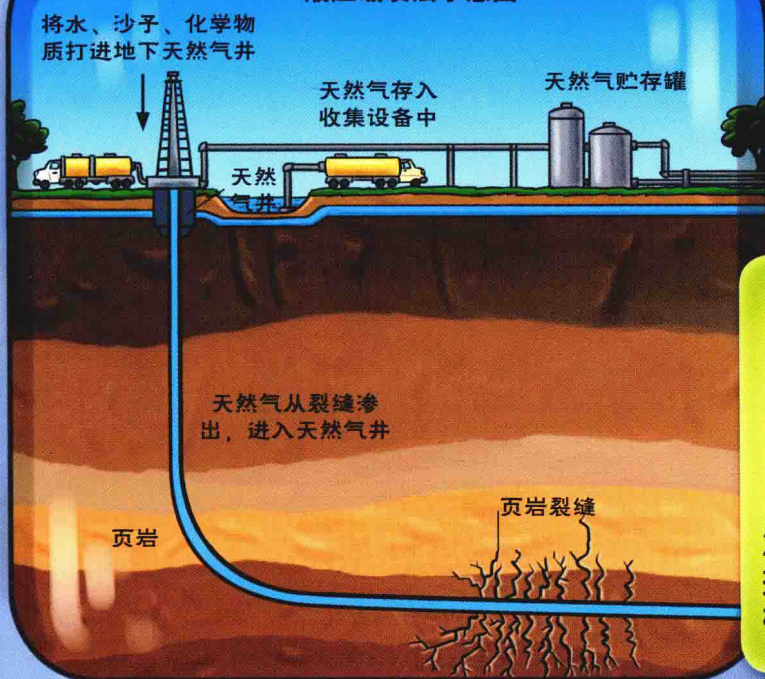
不对，实际比这深多了！

回到第5页再试一次。



对，在黄石公园地底用液压破裂法开采天然气绝不是一个好主意。所谓液压破裂法，就是利用高压将水、沙子、化学物质打进地下，使页岩开裂，天然气从裂缝深处通过架设好的管道用泵抽取进入天然气井，然后收集设备将天然气转入罐中。在黄石公园下面进行这项作业，很可能会引发可怕的地震。

液压破裂法示意图



提到地震，这种可怕的地壳运动究竟是什么呢？

赶快到29页，看看接下来会怎样吧？



