

XINBIAN
YOUER GEQU

GANG QIN

GONGSHI HUA JIXING BANZOU



新编幼儿歌曲 钢琴公式化 即兴伴奏

下

刘智勇 / 编著

山西出版传媒集团
北岳文艺出版社
BEIYUE LITERATURE & ART PUBLISHING HOUSE

新编幼儿歌曲



钢琴公式化 即兴伴奏

下

刘智勇 / 编著



山西出版传媒集团
北岳文艺出版社
BEIYUE LITERATURE & ART PUBLISHING HOUSE

图书在版编目(CIP)数据

新编幼儿歌曲钢琴公式化即兴伴奏. 下 / 刘智勇编著. — 太原: 北岳文艺出版社, 2014.9

ISBN 978-7-5378-4196-2

I. ①新… II. ①刘… III. ①儿童歌曲—钢琴演奏②儿童歌曲—钢琴曲—世界—选集 IV. ①J624.16②J657.41

中国版本图书馆CIP数据核字(2014)第203585号

书 名 新编幼儿歌曲钢琴公式化即兴伴奏 下
编 著 刘智勇
图书策划 王艺璇
责任编辑 王彩花
内文插画 张晓晶 孙洋洋
装帧设计 张永文

出版发行 山西出版传媒集团·北岳文艺出版社
地 址 山西省太原市并州南路57号
邮 编 030012
电 话 0351-5628696 (太原发行部) 010-57571328 (北京发行中心)
0351-5628688 (总编室)
传 真 0351-5628680 010-57571328
网 址 <http://www.bywy.com>
E-mail bywycbs@163.com
经 销 商 新华书店
承 印 者 山西人民印刷有限责任公司
开 本 787×1092 1/8

曲 目 22首曲目
印 张 6
版 次 2015年8月第1版
印 次 2015年8月山西第1次印刷
书 号 ISBN 978-7-5378-4196-2
定 价 29.80元

目 录

02/ 小老鼠
04/ 一 二 三 四 五
06/ 蝴蝶
08/ 火车开啦
10/ 拔萝卜
12/ 找朋友
14/ 小毛驴
16/ 邮差叔叔
18/ 妈妈我爱你
20/ 拉勾勾
22/ 大家一起跳起来

24/ 祝福
26/ 在动物园里
28/ 春神来了 (小鸟飞来)
30/ 我的家乡日喀则
32/ 谁会这样
34/ 笑一个吧
36/ 蝴蝶花
38/ 小红花
40/ 秋天到
42/ 表情歌
44/ 春天的歌

目 录

- | | |
|---------------|-----------------|
| 02/ 小老鼠 | 24/ 祝福 |
| 04/ 一 二 三 四 五 | 26/ 在动物园里 |
| 06/ 蝴蝶 | 28/ 春神来了 (小鸟飞来) |
| 08/ 火车开啦 | 30/ 我的家乡日喀则 |
| 10/ 拔萝卜 | 32/ 谁会这样 |
| 12/ 找朋友 | 34/ 笑一个吧 |
| 14/ 小毛驴 | 36/ 蝴蝶花 |
| 16/ 邮差叔叔 | 38/ 小红花 |
| 18/ 妈妈我爱你 | 40/ 秋天到 |
| 20/ 拉勾勾 | 42/ 表情歌 |
| 22/ 大家一起跳起来 | 44/ 春天的歌 |



小老鼠

佚名词曲

1=C $\frac{2}{4}$

三			
5 5 3	5 5 3	5 5 3	5 6 5
小 老 鼠，	上 灯 台，	偷 油 吃，	下 不 来。
<u>1</u> <u>5</u> <u>1</u> <u>5</u>	<u>1</u> <u>5</u> <u>1</u> <u>5</u>	<u>1</u> <u>5</u> <u>1</u> <u>5</u>	<u>1</u> <u>5</u> <u>1</u> <u>5</u>
五			
<u>1</u> <u>1</u> <u>1</u>	<u>1</u> <u>6</u> <u>1</u> 5	三 四 五 三 一 <u>5</u> <u>5</u> <u>5</u> <u>3</u> <u>1</u> <u>2</u>	1 -
喵 喵 喵	猫 来 了，	叽 哩 咕 噜 滚 下	来。
<u>1</u> <u>5</u> <u>1</u> <u>5</u>	<u>1</u> <u>5</u> <u>1</u> <u>5</u>	<u>1</u> <u>5</u> <u>1</u> <u>5</u>	<u>1</u> <u>5</u> <u>1</u>

伴奏公式 $\frac{2}{4}$ 1 5 1 5 | 1 5 1 5 |



小老鼠

2 1

小老鼠， 上灯台， 偷吃油， 下不来，

Detailed description: This block contains the first system of musical notation for the song 'Little Mouse'. It features a treble and bass clef staff in 2/4 time. The melody in the treble clef starts with a quarter note G4 (fingered 2), followed by a quarter note A4 (fingered 1), and then a quarter note G4. The bass clef accompaniment consists of a steady eighth-note pattern: G3, A3, B3, C4, G3, A3, B3, C4. The lyrics are written below the treble staff.

5 5 2 3 4 5 3 1

喵喵喵 猫来了 叽哩咕噜滚下 来。

Detailed description: This block contains the second system of musical notation. The treble clef melody continues with a quarter note G4 (fingered 5), another quarter note G4 (fingered 5), a quarter note F4 (fingered 2), and a quarter note E4. The next measure has a quarter note D4 (fingered 3), a quarter note C4 (fingered 4), a quarter note B3 (fingered 5), and a quarter note A3 (fingered 3). The final measure has a quarter note G3 (fingered 1). The bass clef accompaniment continues with the same eighth-note pattern. The lyrics are written below the treble staff.

伴奏公式



提醒

倒数第二小节是四个十六分音符，要求弹奏均匀，速度与前面一致，因此要将整个歌曲放慢速度弹，待熟练后再按正常速度弹奏，此曲弹奏速度为中速。



音乐知识

如何识别大调式歌曲？

大调是西洋大调式的简称，是外来调式的引进。首先找到歌曲的主音（即首调的“do”，主音一般为结尾音），然后将所有的音按照高低顺序排列。“1 2 3 4 5 6 7 $\dot{1}$ ”便是大调音阶。

然后再看看旋律中如果见到“45”“54”“34”“43”“24”“7 $\dot{1}$ ”“67”“57”等与“4”“7”相关的音程时，一般为大调式。如《欢乐颂》《可爱的家》《雪绒花》等。

1=D $\frac{2}{4}$

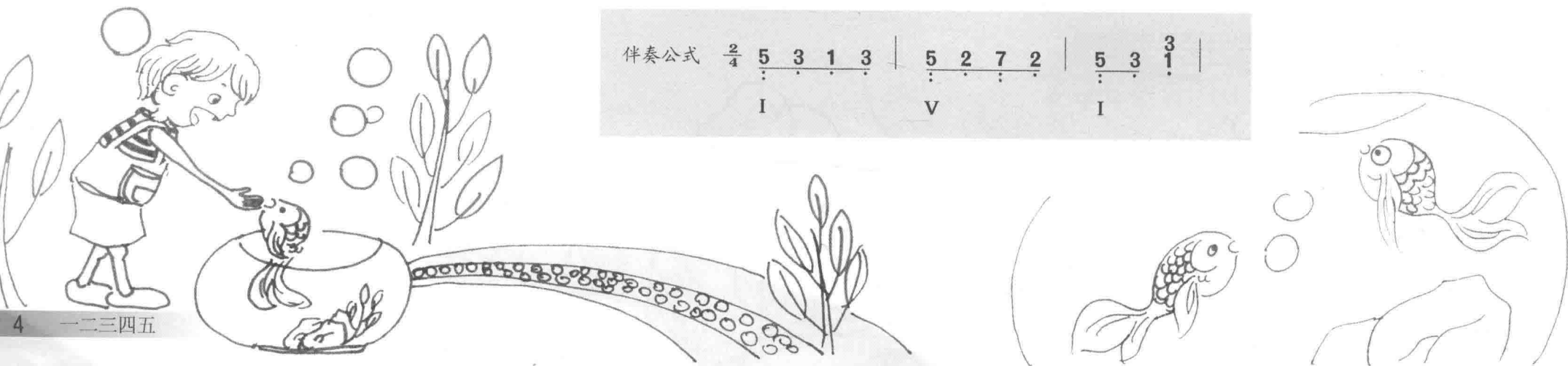
一二三四五

英国儿歌

三 3	3	2 1 1	1 1 2 3	五 5	4	4					
一 为	二 啥	三 松	四 开	五 手?	我 指	捉 住 了 被 鱼	一 条 鱼, 咬 一 口,				
5	3	1	3	5	3	1	3	5	2	7	2
四 4	4	3 2 2	5 5 6 7	五 2	1	四 1					
六 哪	七 个	八 被	九 咬	十 伤?	然 后 咬	把 它 伤	右 手 放 回 去。 小 指 头。				
5	2	7	2	5	2	7	2	5	3	3	1

伴奏公式 $\frac{2}{4}$ 5 3 1 3 | 5 2 7 2 | 5 3 1 |

I V I



一 二 三 四 五

一 二 三 四 五, 我 捉 住 了 一 条 鱼,
为 啥 松 开 手? 指 头 被 鱼 咬 一 口,

六 七 八 九 十, 然 后 把 它 放 回 去。
哪 个 被 咬 伤? 咬 伤 右 手 小 指 头。

伴奏公式

I V I

音乐知识

如何识别小调式歌曲?

通常而言结尾音为首调的“1a”，音阶排列为“6̣7̣123456”，旋律中常出现“67”“76”“43”“34”“17”“71”属于小调。如《龙的传人》《小草》《娃娃哈哈》《牧童之歌》等。



音乐知识

为什么弱起、弱拍一般不加伴奏？

《友谊地久天长》《红河谷》《鸚鵡》《小松鼠进行曲》等歌均属于弱起，为了强弱分明，一般情况下弱起的地方不加伴奏，否则强弱不分，节奏混乱。而处于歌曲中间的弱拍则视情况而定。

蝴蝶

佚名词曲

1=C $\frac{4}{4}$

{	1	1̣ 2̣ 3	3	2 1	2 3 1	-	3	3 4 5	5	4 3	4 5 3	-																				
	蝴	蝶	蝴	蝶	生	得	真	美	丽，	头	带	着	金	丝	身	穿	花	花	衣，													
	1	5	3	5	1	5	3	5	7	5	2	5	1	5	3	5	1	5	3	5	1	5	3	5	7	5	2	5	1	5	3	5

{	五	i	7̣ 6̣ 5	3	i	7̣ 6̣ 5	-	三	6	7̣ i	5	-	五	5	4 2	1	-										
	你	爱	花	儿	花	也	爱	你，	你	会	跳	舞	它	也	甜	蜜。											
	1	5	3	5	1	5	3	5	1	5	3	5	1	6	4	6	1	5	3	5	7	5	2	5	1	5	3

伴奏公式

$\frac{4}{4}$ 1 5 3 5 | 1 6 4 6 | 7 5 2 5 | 1 5 3 5 |

I IV V I

蝴蝶

1

蝴蝶蝴蝶 生得真美丽, 头带着金丝 身穿花花衣,

5

你爱花儿 花也爱你, 你会跳舞 它也甜蜜。

3 1 5

伴奏公式

I IV V I



音乐知识

如何弹唱一首歌曲？

在自弹自唱学习中，往往顾了弹，顾不了唱，顾了唱而顾不了弹。这说明自弹自唱是有一定难度的。以笔者之见，首先将歌曲弹得熟熟的，然后再把这首歌唱得熟熟的，最后再一句句、一段段地合成。开始时一定要放慢速度，否则越急越慢。先用带旋律伴奏（右手），最后再用不带旋律伴奏，也就是节奏性伴奏，效果更佳。弹唱时不要忘记先弹前奏，再进入弹唱。前奏可以用歌曲的最后一个乐句。

1=C $\frac{2}{4}$

火车开啦

匈牙利儿歌
吴静 译词
欧阳斌配歌

{	一	二	四	五	一	二	一	一	三	一
	1 1	3 1	5 5	6 5	4 3	2	1	-	1 1	3 1
	咔嚓	咔嚓	咔嚓	咔嚓	火车	开	啦，		咔嚓	咔嚓
	1 5	5 5	1 5	5 5	7 5	5 5	1 5	5 5	1 5	5 5
	3 3	3 3	3 3	3 3	2 2	2 2	3 3	3 3	3 3	3 3
	5 5	6 5	4 3	2	1	-	4 5	6	6	-
	火 车	跑 得	多 么	好。	火 车	司	机，			
	1 5	5 5	7 5	5 5	1 5	5 5	1 6	6 6	1 6	6 6
	3 3	3 3	2 2	2 2	3 3	3 3	4 4	4 4	4 4	4 4
	五				五	三	二	一	四	
	1 7	6	5	-	1 5	3 1	5 5	6 5	4 3	2
	开 着 火	车，			咔嚓	咔嚓	咔嚓	咔嚓	向 前 奔	跑。
	1 6	6 6	1 5	5 5	1 5	5 5	1 5	5 5	7 5	5 5
	4 4	4 4	3 3	3 3	3 3	3 3	3 3	3 3	2 2	2 2

伴奏公式 $\frac{2}{4}$ 1 5 5 5 | 1 6 6 6 | 7 5 5 5 | 1 5 5 5 |

I IV V I

火车开啦

1 2 4 5 1 2

1 2 3 1 2 3

5 3 2 1 4

火车开啦，
火车跑得多么好。
火车司机，
开着火车，
哐啷哐啷
哐啷哐啷
向前奔跑。

伴奏公式



I IV V I

拔萝卜

包恩珠词曲

1=F $\frac{2}{4}$

一	二	四	五	五	五	五	五	二	三	一					
5.	6	1	3.	2	1	5.	3	2	5	5	5	5	2	3	1
拔 萝 卜			拔 萝 卜,		哎 呀 呀		哎 呀 呀,			哎 呀 哎 呀		拔 不 动,			
5	3	3	5	3	3	5	2	2	5	3	3	5	3	3	5
:	1	1	:	1	1	:	7	7	:	7	7	:	1	1	:

5	5	5	5	2	3	1	5.	6	1	3.	2	1	5	5	5	5	2	3	1	
哎 呀 哎 呀				拔 不 动,			老 婆 婆,			小 孩 子,			快 点 来。			快 来 帮 我			拔 萝 卜。	
							小 花 狗,													
							小 黑 猫,													
							大 萝 卜,													
							拔 起 来。													
5	3	3	5	3	3	5	3	3	5	3	3	5	3	3	5	3	3	5	3	1
:	1	1	:	1	1	:	1	1	:	1	1	:	1	1	:	1	1	:	1	1

伴奏公式 $\frac{2}{4}$ 5 $\frac{3}{1}$ $\frac{3}{1}$ | 5 $\frac{2}{7}$ $\frac{2}{7}$ | 5 $\frac{3}{1}$ |

I V I



拔萝卜

1 2 4 5

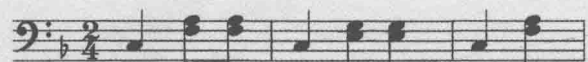
拔萝卜, 拔萝卜, 哎 呀 呀, 哎 呀 呀, 哎 呀 哎 呀 拔 不 动,

哎 呀 哎 呀 拔 不 动,

老 婆 婆,
小 孩 子,
小 花 狗,
小 黑 猫,
大 萝 卜,

快 点 来,
快 来 帮 我 拔 萝 卜。

伴奏公式



I V I

音乐知识

终止形式有哪些?

和声音乐语汇的暂时停顿完全结束称为终止,暂时停顿的称为半终止,完全结束的称为全终止。具有终止意义与效果的和弦进行序列称终止形式,列表如下:

注:亦称终止四六和弦。

字母表示和弦的 I 为 T, IV 为 S, V 为 D。

歌曲全终止时,应采用单、复式正格全终止,以加强终止感。副格进行较少使用。

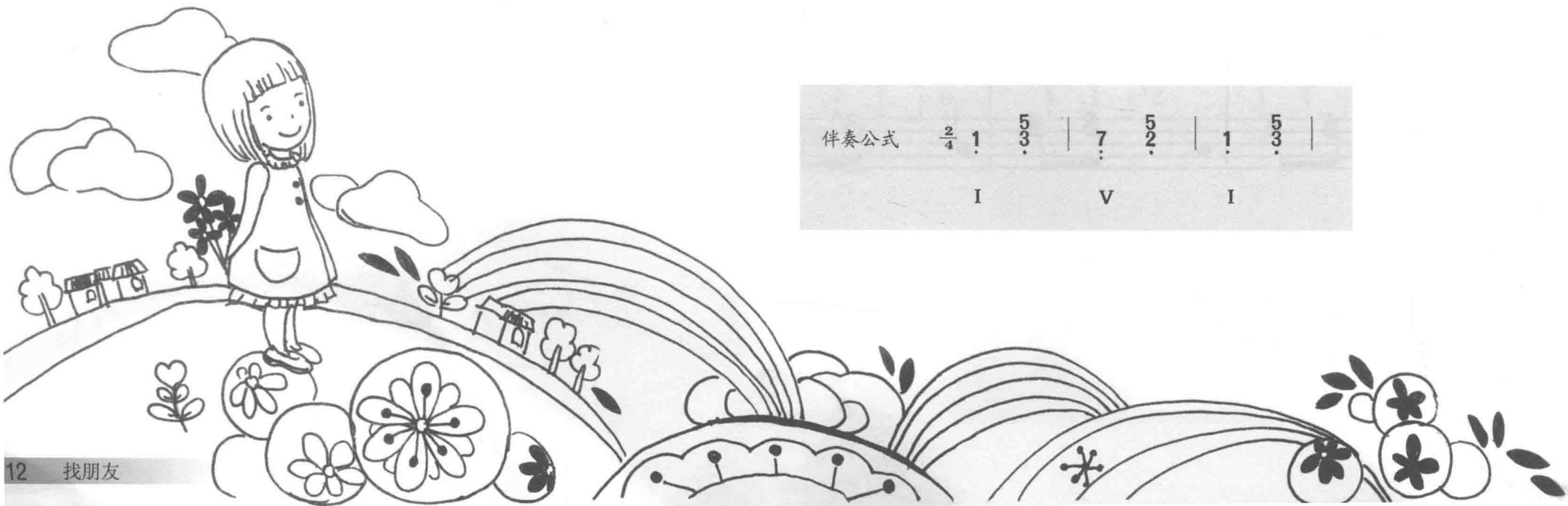
找朋友

佚名 词
林禄 曲

1=C $\frac{2}{4}$

二	二	五	五
5 6 5 6	5 6 5	5 1 7 6	5 5 3
找 呀 找 呀	找 朋 友,	找 到 一 个	好 朋 友,
1 5 ₃	1 5 ₃	7 5 ₂	1 5 ₃
五	五	五	五
5 5 3 4	5 5 3	1 4 3 2	1 2 1
敬 个 礼 呀	握 握 手,	你 是 我 的	好 朋 友。
1 5 ₃	1 5 ₃	1 5 ₃	1 5 ₃

伴奏公式	$\frac{2}{4}$ 1	5 ₃	7	5 ₂	1	5 ₃
	I	V	I			



找朋友

找 呀 找 呀 找 朋 友, 找 到 一 个 好 朋 友,

Detailed description: This system contains the first two measures of the song. The treble clef staff has a 2/4 time signature. The melody starts with a quarter note G4 (finger 2), followed by quarter notes A4 (finger 2), B4 (finger 2), and C5 (finger 5). The bass clef staff provides a simple accompaniment with quarter notes G2, B1, and D2.

敬 个 礼 呀 握 握 手, 你 是 我 的 好 朋 友。

Detailed description: This system contains the next two measures. The treble clef staff continues the melody with quarter notes D5 (finger 5), E5 (finger 5), F5 (finger 5), and G5 (finger 5). The bass clef staff continues with quarter notes G2, B1, and D2.

伴奏公式



I V I

