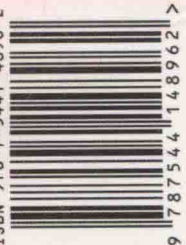


CHINA CAR BUYERS GUIDE

中国汽车 销售图册

ISBN 978-7-5441-4896-2



9 787544 148962 >

沈阳出版社

图书在版编目 (CIP) 数据

2012中国汽车销售图册 / 《中国汽车销售图册》
编辑部编. - 沈阳 : 沈阳出版社, 2012. 3
ISBN 978-7-5441-4896-2

I. ①2… II. ①中… III. ①汽车—世界—图集
IV. ①U469-64

中国版本图书馆CIP数据核字(2012)第050760号

出版者: 沈阳出版社
(地址: 沈阳市沈河区南翰林路10号 邮编: 110011)
网 址: <http://www.sycbs.com>
印刷者: 北京泽明印刷有限责任公司
发 行 者: 沈阳出版社
幅面尺寸: 210mm × 280mm
印 张: 28.75
字 数: 100千字
出版时间: 2012年4月第1版
印刷时间: 2012年4月第1次印刷
责任编辑: 贺 旭
策划编辑: 李群英 袁 贺
封面设计: Rui.j 狄亭秀
版式设计: 狄亭秀 江 燕
责任校对: 李群英 袁 贺
责任监印: 杨 旭

书 号: ISBN 978-7-5441-4896-2
定 价: 128.00元

联系电话: 024-24112447
E-mail: sy24112447@163.com

创新 跨越 呈现汽车新世界

北京国际汽车展览会已是全球汽车业在中国每两年一次的重要展示活动。《中国汽车销售图册》已伴随车展，以平面媒介的方式，为广大读者呈现出一个可以随时翻阅的多彩车展。

依托中国巨大的汽车消费市场和快速发展的中国汽车工业，北京国际汽车展览会在展览规模、国际化水准、展品质量以及在全球的影响力逐届提高，众多国际知名汽车企业将北京国际汽车展览会列为全球最重要的国际级车展，中国本土汽车企业也将该展会作为展示自主知识产权、推出最新科技成果的首选平台。

二十多年来，北京国际汽车展览会始终坚持“展品精、品牌全、国际化”的办展理念和特色，致力于为中外汽车企业打造展示形象、推广品牌、促进交流融合、沟通信息技术的平台。

每年春天随车展首发的《中国汽车销售图册》，专注于为读者制作“好看，好用，好全”的汽车销售参考书；专注于为汽车企业传播年度上市产品的销售和服务信息；专注于探索利用平面媒体呈现汽车世界、记忆汽车展览的方法。

红尘自有痴情者，我们痴情于汽车工业，痴情于服务汽车行业，于是我们相信自己选择了世界上最有魅力的工作。展会只是汽车的一部分，图册只是纸媒的一部分，犹如工作只是人生的一部分，人生还有情义，有远方。

又一年春天，又一届车展。2012（第十二届）北京国际汽车展览会将继续以中国持续繁荣的汽车市场和创新发展中国汽车工业为背景，携手国内外汽车业界同仁，为促进中外汽车企业的交流与合作、为中外汽车企业的发展做出新的贡献。

王 侠
2012年 春

不是所有吉普都叫Jeep

可以欣赏近在眼前的震撼 也可以闭上眼欣赏隐身背后的强大

回顾Jeep 70年壮阔历程,那些改变世界行进方式的步履早已永恒铭刻于时代进程。然而作为阔步不息的未来引领者,Jeep 突破性建立精密整合“效能动力”、“全能驾控”以及“越级安全”三大SUV核心驱动技术单元于一体的全路况智驱体系,以集SUV全方位领先技术之大成的全能王者之势,继续主导下一个70载前行。我们也将依旧向世人宣告:不是所有吉普都叫Jeep

2012款Jeep 全系列进口车型,携全新大切诺基旗舰尊崇版、牧马人极地限量版及龙图腾概念版,震撼登陆北京国际车展E4 02展台



越级安全

全路况智驱体系

效能动力

全能驾控

全系整车进口 www.jeep.com.cn

目录

Contents #1

年度主力车型 | 34

首发第一站 | 02

02	比亚迪秦概念车
06	比亚迪F3速锐
10	一汽大众CC 3.0 V6
12	Jeep牧马人龙图腾概念版
16	全新进口Jeep大切诺基旗舰尊崇版
20	全新进口克莱斯勒300C
24	LEXUS雷克萨斯ES250
28	雪佛兰Code 130R
30	雪佛兰Mi-ray
32	雪佛兰 Tru 140S

A	34	奥迪
		一汽奥迪
		进口奥迪
	44	阿尔法·罗密欧
	46	阿斯顿·马丁

B	48	奔驰
		北京奔驰
		进口奔驰
	62	宝骏
	64	布加迪
	66	上海通用别克
	70	宾利
	72	宝马
		华晨宝马
		进口宝马
	80	北京汽车
	82	保时捷
	84	本田
		东风本田
		广汽本田
	92	比亚迪
	96	标致
		东风标致
		进口标致

C	102	长安
	106	长城
	114	长丰
	116	昌河
	118	川汽野马

目录

Contents #2

D	120	东风	K	194	凯迪拉克	
		东风风神			上海通用凯迪拉克	
		东风风行			进口凯迪拉克	
	124	帝豪		196	柯尼塞格	
	126	东南				
	128	道奇				
	130	大众	L	198	兰博基尼	
		上海大众		200	力帆	
		一汽大众		202	陆风	
		进口大众		204	路虎	
F	142	法拉利		208	莲花	
	144	丰田		210	林肯	
		广汽丰田		212	雷克萨斯	
		一汽丰田		216	铃木	
		进口丰田			长安铃木	
	154	福特			昌河铃木	
		长安福特			进口铃木	
		进口福特	222	雷诺		
	160	福田	224	理念		
	162	菲亚特	226	劳斯莱斯		
			228	路特斯		
G	164	光冈	M	230	迈巴赫	
	166	GMC		232	MG	
	168	广汽		236	MINI	
H	170	哈飞		240	玛莎拉蒂	
	172	黄海		242	马自达	
	174	海马		长安马自达		
	176	悍马		一汽马自达		
	178	华泰		进口马自达		
	180	吉奥	N	248	纳智捷	
	182	捷豹		O	250	欧宝
	186	金杯			252	讴歌
188	江淮	P		254	帕加尼	
J	190		Jeep			

目录

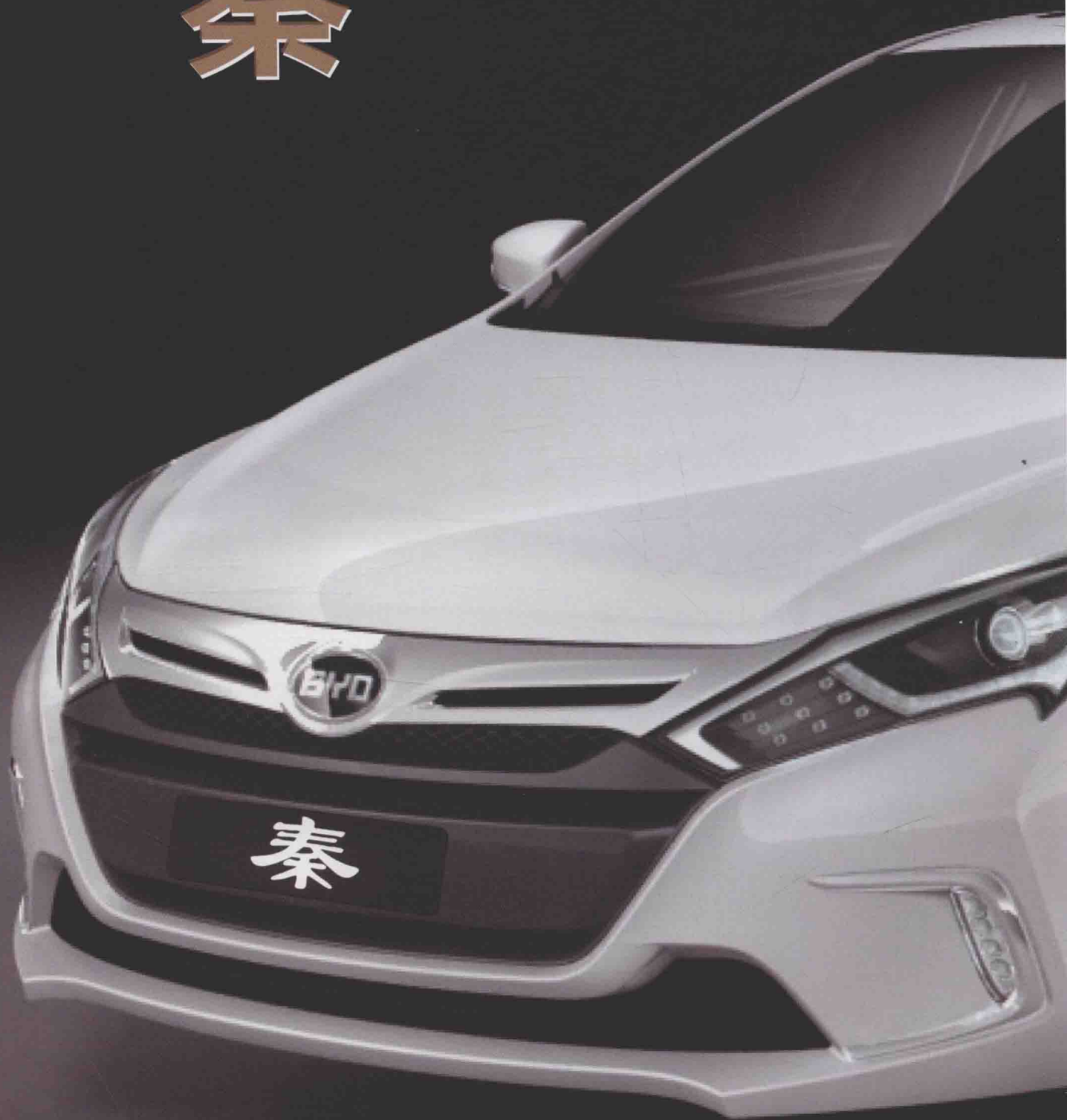
Contents #3

Q	256	奇瑞	X	346	雪铁龙
	262	全球鹰			东风雪铁龙
	264	起亚 东风悦达起亚 进口起亚		348	西雅特
R	270	日产 东风日产 进口日产	Y	350	英菲尼迪
	280	瑞麒		354	英伦
	282	荣威		356	一汽 一汽奔腾 一汽红旗 一汽吉林 天津一汽
				364	永源
S	288	萨博	Z	366	中华
	290	斯巴鲁		370	众泰
	292	双环		372	中兴
	294	世爵			
	296	上海大众斯柯达			
	300	三菱 长丰三菱 东南三菱 进口三菱			
	308	双龙			
	310	Smart			
	312	斯派朗			
	W	314		沃尔沃 长安沃尔沃 进口沃尔沃	
320		威麟			
322		威兹曼			
X	324	现代 北京现代 进口现代			
	340	雪佛兰 上海通用雪佛兰 进口雪佛兰			

车型检索 | 374

首发第一站

“秦”





“秦”作为一款面向未来的车型，从动力系统 and 智能配置两方面进行创变，集成多种动力模式及人车对话技术，足以让我们重新认识汽车工业。

“秦”不仅拥有凌厉流线的前卫外观，全新DMII代系统（F3DM上搭载的为DMI代系统）更提供了高性能动力。DM双模电动车可实现纯电动和混合动力两种动力模式的自如切换。在混合动力模式下电机和发动机共同做功，DMII代动力系统的最大功率和最大扭矩可达223KW和440N·m，0到100km/h加速仅需6.9秒，最高时速可达185km/h，综合工况下百公里油耗仅2L，使动力性和节油性达到完美平衡。

“秦”配备最新的智能化、信息化、电子化的车载网络平台——i，采用目前行业领先的Telematic云等技术，真正实现人车对话。融合四大设计理念“i·生命、i·效率、i·乐享、i·无限”，提供行车安全保障、提高用车效率、延伸娱乐平台、拓展信息空间。此外，秦还配备驾驶员记忆系统、360°全景影像系统等高端智能技术，纵览全方位科技，只为全方位人性化。

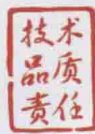


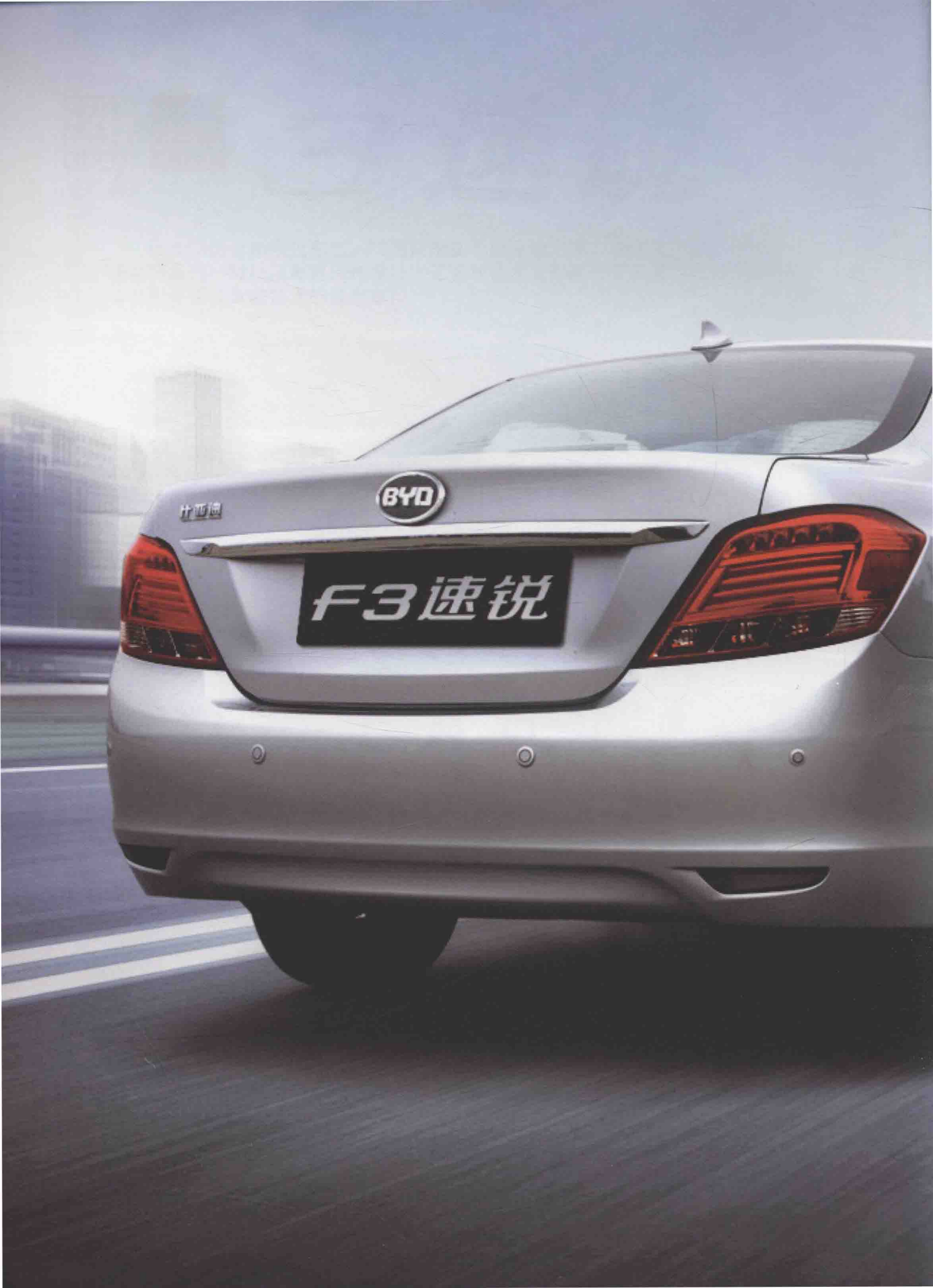


F3 速锐

作为F3的全新换代车型，F3速锐是基于比亚迪汽车二次腾飞、产品转型升级战略下全新研发的一款精品车型，在设计、工艺和技术上都进行了全面创新的研发，更是全球首款配备遥控驾驶技术的量产车型。



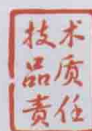




比亚迪



F3 速锐



F3速锐配备全球领先的“遥控驾驶技术”，在20米左右的可视范围内，可操作车辆启动、前进后退和左右转向，真正实现无人驾驶和远程控制，让车主免受在恶劣天气或停车位拥挤时取车的困扰。同时，作为首款搭载1.5TI+DCT（涡轮增压、缸内直喷和双离合自动变速器）黄金动力组合的3系车型，0到100km/h加速仅9.5秒，极大的提升了产品竞争力，更凸显了“速锐”动感和进取的精神。

全新调教的底盘、博世ESP行车稳定系统、德国ABB技术的自动化焊接等先进生产技术的运用，也让F3速锐的整车细节和安全性能等远胜于同级车型，成为比亚迪“技术·品质·责任”品牌战略转型的全新产品。

