

AISHANG DONGMAN

爱上动漫

校园人物素描技法

MCOO动漫 编著



13种校园人物形象 × 3种校园服饰 × 校园人物动态的绘制
校园场景的绘制 × 12个校园生活案例

中国工信出版集团

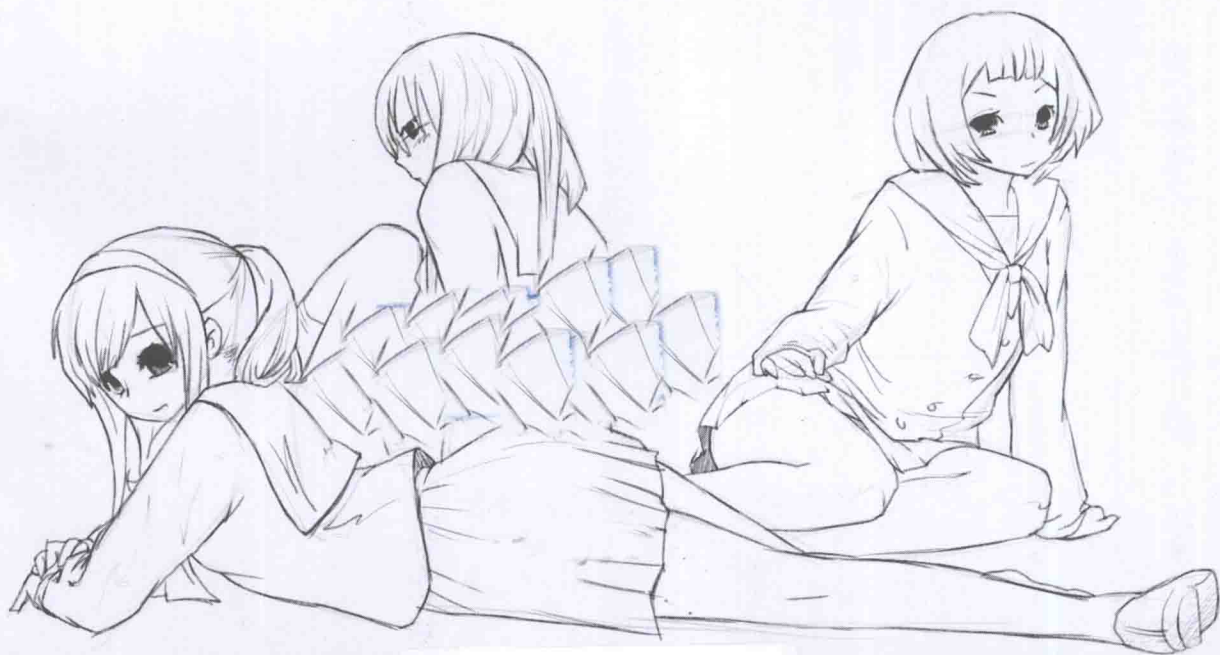
人民邮电出版社
POSTS & TELECOM PRESS

A I S H A N G D O N G M A N

爱上动漫

校园人物素描技法

MCOO动漫 编著



人民邮电出版社

北京

图书在版编目 (C I P) 数据

爱上动漫. 校园人物素描技法 / MCOO动漫编著. --
北京: 人民邮电出版社, 2016. 10
ISBN 978-7-115-42950-6

I. ①爱… II. ①M… III. ①漫画—人物画—素描技
法 IV. ①J218.2②J214

中国版本图书馆CIP数据核字(2016)第181371号

内 容 提 要

本书是“爱上动漫”系列中的一本。全书共 6 章, 作者通过大量图例和简洁语言, 细致地讲解了动漫作品中校园人物的绘制技法, 包括造型基础、表情绘制、发型表现、动作表现、服饰造型、人物组合表现、结合场景和道具的综合表现等内容。同时本书还为大家提供了 8 页的临摹练习, 从而增加了学习漫画的互动性和阅读乐趣, 使大家能够更快地提高动漫绘画水平。

本书讲解系统, 图例丰富, 适合初、中级动漫爱好者作为自学用书, 也适合相关动漫专业作为培训教材或教学参考用书。

-
- ◆ 编 著 MCOO 动漫
责任编辑 王 铁
责任印制 陈 犇
 - ◆ 人民邮电出版社出版发行 北京市丰台区成寿寺路 11 号
邮编 100164 电子邮件 315@ptpress.com.cn
网址 <http://www.ptpress.com.cn>
三河市海波印务有限公司印刷
 - ◆ 开本: 787×1092 1/16
印张: 13 2016 年 10 月第 1 版
字数: 349 千字 2016 年 10 月河北第 1 次印刷
-

定价: 35.00 元

读者服务热线: (010)81055296 印装质量热线: (010)81055316

反盗版热线: (010)81055315

广告经营许可证: 京东工商广字第 8052 号

第1章 创作校园人物 必备的基础知识

1.1 校园漫画常见题材	014
1.1.1 校园竞技类	014
1.1.2 校园魔法类	015
1.1.3 校园动作类	016
1.1.4 校园奇幻类	017
1.1.5 校园情感类	018
1.1.6 校园搞笑类	020
1.2 经典校园人物介绍	022
1.2.1 越前龙马	022
1.2.2 樱木花道	022
1.2.3 流川枫	023
1.2.4 露易丝	023
1.2.5 漩涡鸣人	024
1.2.6 宇智波佐助	024
1.2.7 泽田纲吉	025
1.2.8 藤冈春绯	025
1.2.9 本田透	026
1.2.10 泷岛慧	026
1.3 校园漫画的特点	027
1.4 从不同视角看校园人物	029
1.5 校园漫画中的人物个性	031

第2章 校园人物形象的 绘制

2.1 学生的绘制	034
2.1.1 小学生	034
2.1.2 初中生	038
2.1.3 高中生	042
2.1.4 大学生	046
2.2 老师的绘制	050

2.2.1 严肃的老师	051
2.2.2 风趣幽默的女老师	052
2.2.3 和蔼可亲的女老师	053
2.2.4 文质彬彬的男老师	055
2.3 教职员工的绘制	057
2.3.1 教导主任	058
2.3.2 校长	059
2.3.3 医务室的医生护士	062
2.3.4 维修工人	063
2.3.5 厨师	064

第3章 校园人物服饰的 绘制

3.1 校园服饰的表现手法	067
3.2 校园服饰的基本型	068
3.3 校园服饰的设计元素	071
3.3.1 制服的外形	071
3.3.2 基本的两款背心	071
3.3.3 裙子的外形	072
3.3.4 衣领的外形	073
3.3.5 领带和领结的外形	074
3.3.6 袜子和鞋的外形	074
3.4 校园服饰的种类	075
3.5 校服	076
3.5.1 男生校服展示图	076
男生校服的特点	077
男生校服绘制实例	079
3.5.2 女生校服展示图	081
女生校服的特点	082
女生校服绘制实例	084
常见的女生校服款式	087



第4章 校园人物动态的绘制

4.1 校园人物动态绘制的重要性	104
4.2 身体动作的表现	105
4.2.1 实例 1	110
4.2.2 实例 2	112
4.3 通过表情刻画人物动态	115
4.3.1 表情分析	115
4.3.2 绘制实例	119

第5章 校园场景的绘制

5.1 透视的基本规律和特征	122
5.2 一点透视	124
5.3 两点透视	126
5.4 三点透视	128
5.5 根据透视规律绘制校园场景	130
5.5.1 实例 1	130
5.5.2 实例 2	135
5.5.3 实例 3	140
5.5.4 实例 4	144
5.5.5 实例 5	150

第6章 多彩的校园生活

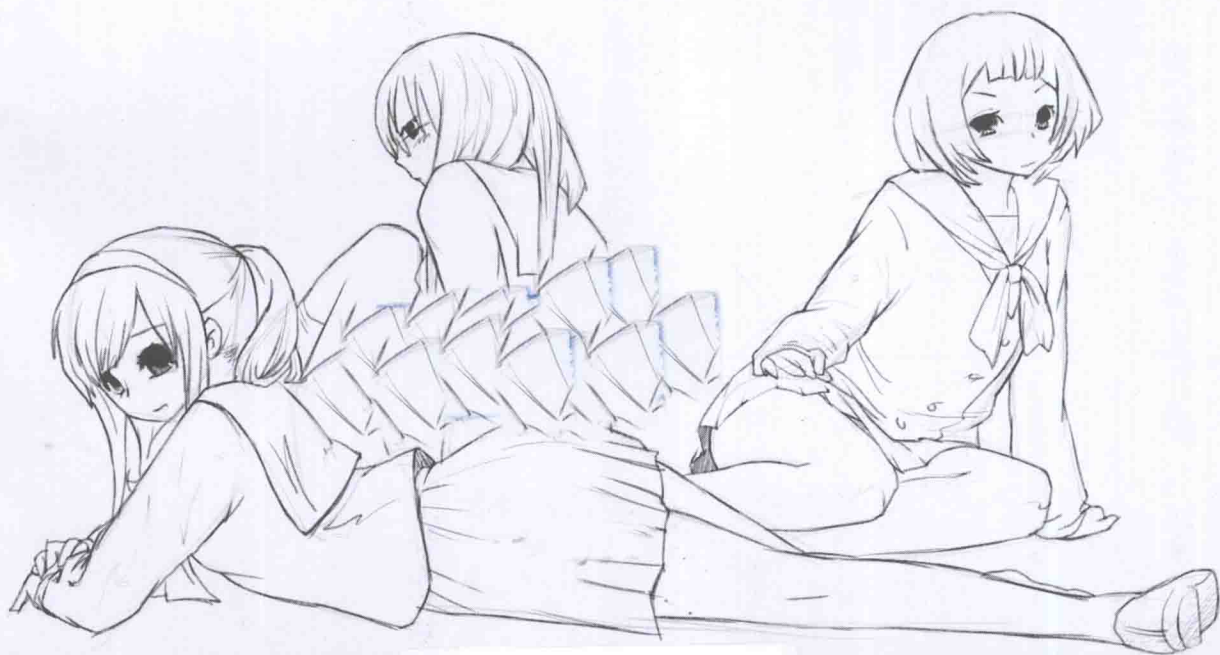
6.1 教室一角	160
6.1.1 实例 1	163
6.1.2 实例 2	166
6.1.3 实例 3	169
6.1.4 实例 4	174
6.2 操场情景	179
6.2.1 实例 1	182
6.2.2 实例 2	185
6.2.3 实例 3	188
6.2.4 实例 4	192
6.2.5 实例 5	192
6.2.6 实例 6	194
6.3 放学路上	197
6.4 校园内的不同群体	202

A I S H A N G D O N G M A N

爱上动漫

校园人物素描技法

MCOO动漫 编著



人民邮电出版社

北京

图书在版编目 (CIP) 数据

爱上动漫. 校园人物素描技法 / MCOO动漫编著. --
北京: 人民邮电出版社, 2016. 10
ISBN 978-7-115-42950-6

I. ①爱… II. ①M… III. ①漫画—人物画—素描技
法 IV. ①J218.2②J214

中国版本图书馆CIP数据核字(2016)第181371号

内 容 提 要

本书是“爱上动漫”系列中的一本。全书共 6 章, 作者通过大量图例和简洁语言, 细致地讲解了动漫作品中校园人物的绘制技法, 包括造型基础、表情绘制、发型表现、动作表现、服饰造型、人物组合表现、结合场景和道具的综合表现等内容。同时本书还为大家提供了 8 页的临摹练习, 从而增加了学习漫画的互动性和阅读乐趣, 使大家能够更快地提高动漫绘画水平。

本书讲解系统, 图例丰富, 适合初、中级动漫爱好者作为自学用书, 也适合相关动漫专业作为培训教材或教学参考用书。

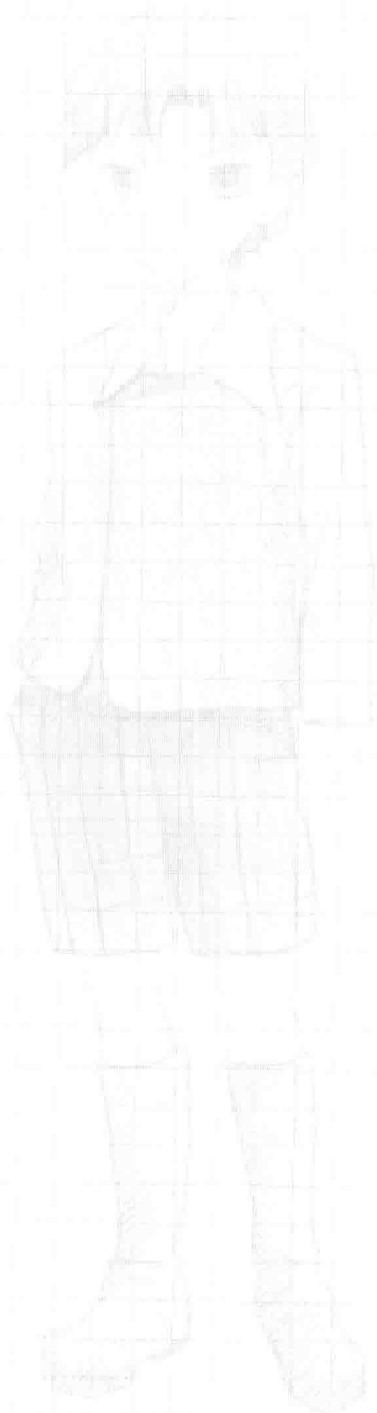
-
- ◆ 编 著 MCOO 动漫
责任编辑 王 铁
责任印制 陈 犇
 - ◆ 人民邮电出版社出版发行 北京市丰台区成寿寺路 11 号
邮编 100164 电子邮件 315@ptpress.com.cn
网址 <http://www.ptpress.com.cn>
三河市海波印务有限公司印刷
 - ◆ 开本: 787×1092 1/16
印张: 13 2016 年 10 月第 1 版
字数: 349 千字 2016 年 10 月河北第 1 次印刷
-

定价: 35.00 元

读者服务热线: (010)81055296 印装质量热线: (010)81055316

反盗版热线: (010)81055315

广告经营许可证: 京东工商广字第 8052 号

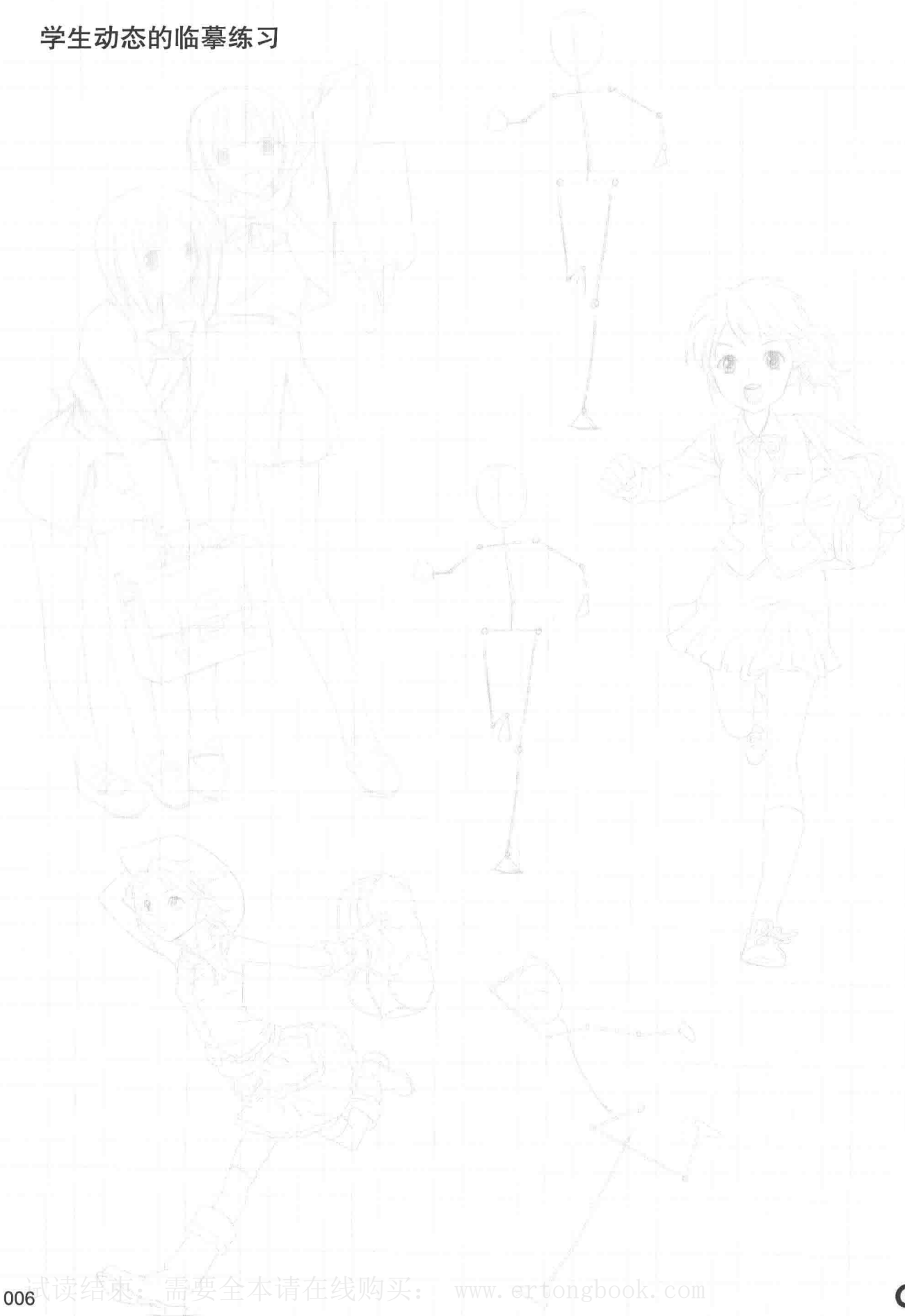


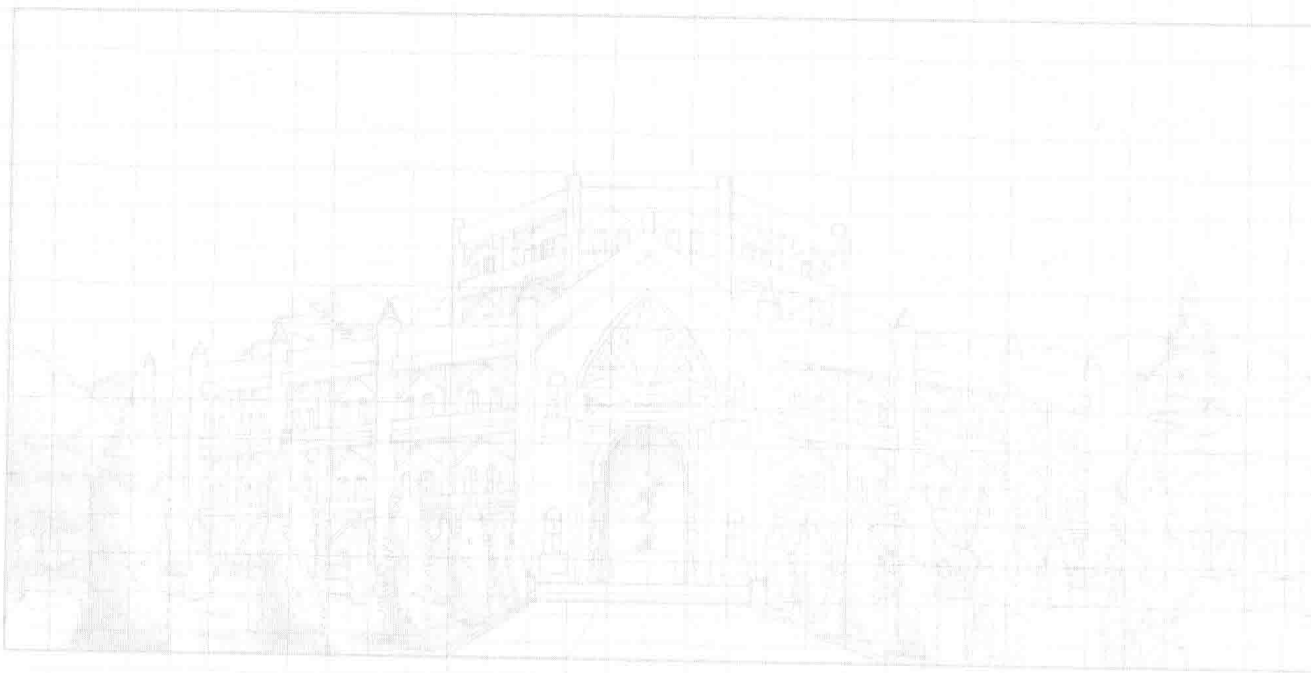
各类教职员工的临摹练习



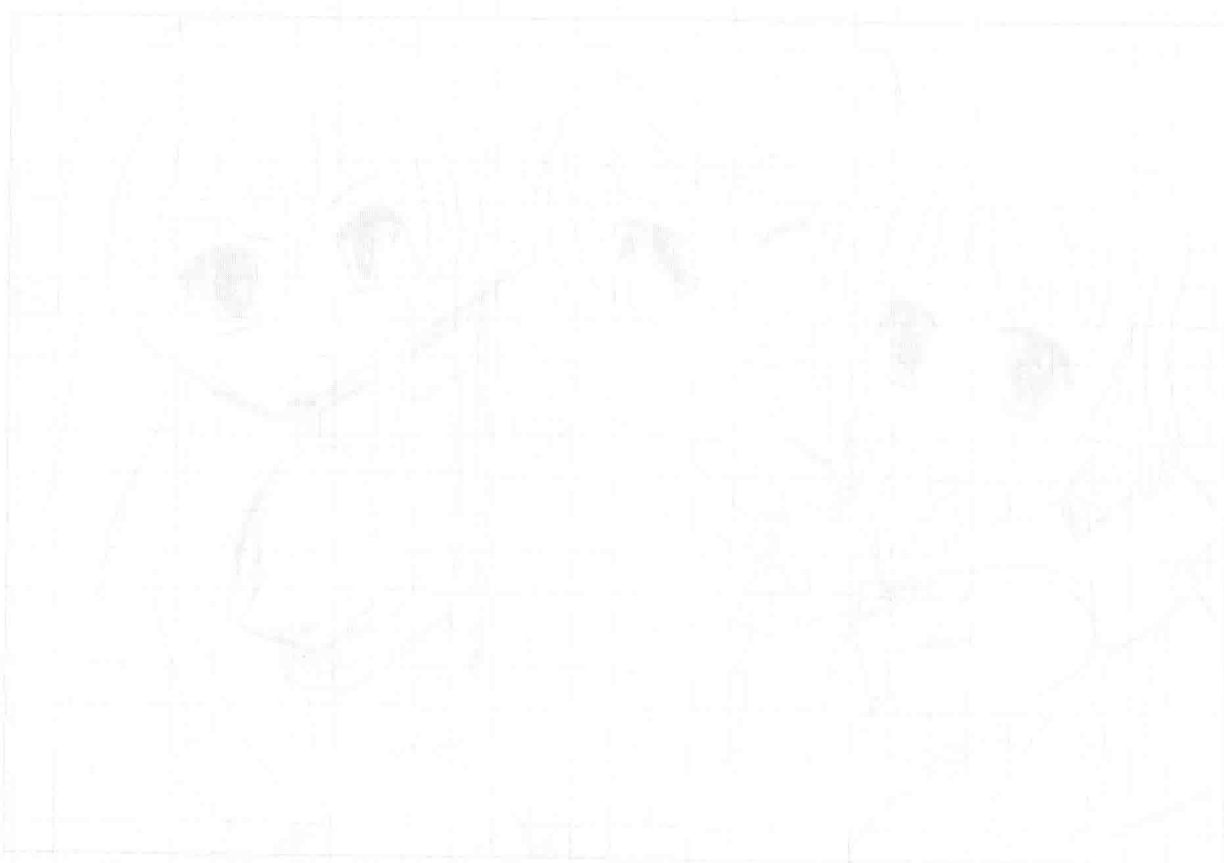


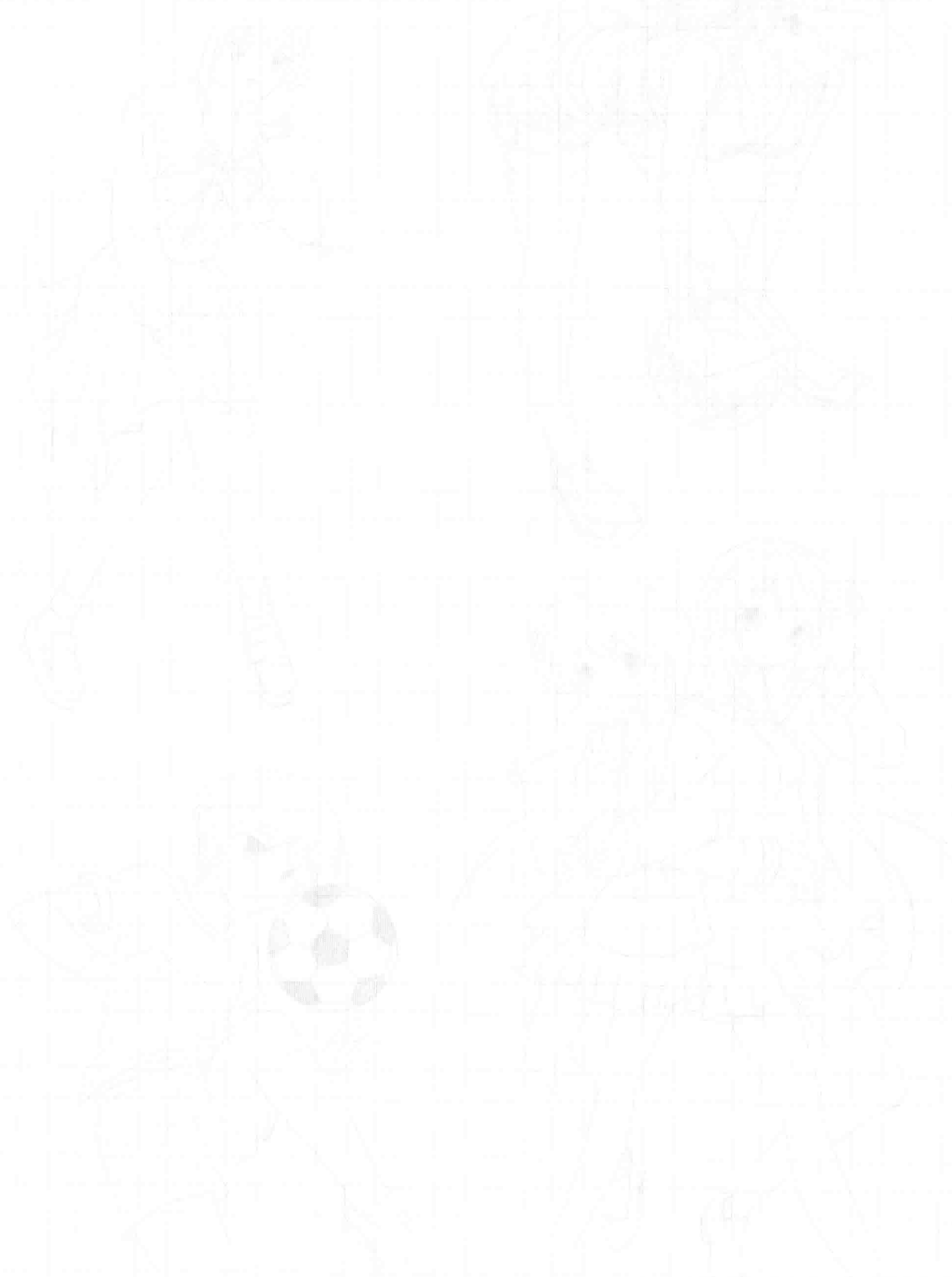
学生动态的临摹练习











第1章 创作校园人物 必备的基础知识

1.1 校园漫画常见题材	014
1.1.1 校园竞技类	014
1.1.2 校园魔法类	015
1.1.3 校园动作类	016
1.1.4 校园奇幻类	017
1.1.5 校园情感类	018
1.1.6 校园搞笑类	020
1.2 经典校园人物介绍	022
1.2.1 越前龙马	022
1.2.2 樱木花道	022
1.2.3 流川枫	023
1.2.4 露易丝	023
1.2.5 漩涡鸣人	024
1.2.6 宇智波佐助	024
1.2.7 泽田纲吉	025
1.2.8 藤冈春绯	025
1.2.9 本田透	026
1.2.10 泷岛慧	026
1.3 校园漫画的特点	027
1.4 从不同视角看校园人物	029
1.5 校园漫画中的人物个性	031

第2章 校园人物形象的 绘制

2.1 学生的绘制	034
2.1.1 小学生	034
2.1.2 初中生	038
2.1.3 高中生	042
2.1.4 大学生	046
2.2 老师的绘制	050

2.2.1 严肃的老师	051
2.2.2 风趣幽默的女老师	052
2.2.3 和蔼可亲的女老师	053
2.2.4 文质彬彬的男老师	055
2.3 教职员工的绘制	057
2.3.1 教导主任	058
2.3.2 校长	059
2.3.3 医务室的医生护士	062
2.3.4 维修工人	063
2.3.5 厨师	064

第3章 校园人物服饰的 绘制

3.1 校园服饰的表现手法	067
3.2 校园服饰的基本型	068
3.3 校园服饰的设计元素	071
3.3.1 制服的外形	071
3.3.2 基本的两款背心	071
3.3.3 裙子的外形	072
3.3.4 衣领的外形	073
3.3.5 领带和领结的外形	074
3.3.6 袜子和鞋的外形	074
3.4 校园服饰的种类	075
3.5 校服	076
3.5.1 男生校服展示图	076
男生校服的特点	077
男生校服绘制实例	079
3.5.2 女生校服展示图	081
女生校服的特点	082
女生校服绘制实例	084
常见的女生校服款式	087



第4章 校园人物动态的绘制

4.1 校园人物动态绘制的重要性	104
4.2 身体动作的表现	105
4.2.1 实例 1	110
4.2.2 实例 2	112
4.3 通过表情刻画人物动态	115
4.3.1 表情分析	115
4.3.2 绘制实例	119

第5章 校园场景的绘制

5.1 透视的基本规律和特征	122
5.2 一点透视	124
5.3 两点透视	126
5.4 三点透视	128
5.5 根据透视规律绘制校园场景	130
5.5.1 实例 1	130
5.5.2 实例 2	135
5.5.3 实例 3	140
5.5.4 实例 4	144
5.5.5 实例 5	150

第6章 多彩的校园生活

6.1 教室一角	160
6.1.1 实例 1	163
6.1.2 实例 2	166
6.1.3 实例 3	169
6.1.4 实例 4	174
6.2 操场情景	179
6.2.1 实例 1	182
6.2.2 实例 2	185
6.2.3 实例 3	188
6.2.4 实例 4	192
6.2.5 实例 5	192
6.2.6 实例 6	194
6.3 放学路上	197
6.4 校园内的不同群体	202