

小笨熊大智慧
坚持儿童创意出版产业20年

崔钟雷 主编

国家青少年文化产业示范基地倾力打造



恐龙帝国

恐龙趣闻揭秘

浙江人民出版社

… 恐龙帝国 …

恐龙趣闻揭秘

KONGLONGQUWEN
J I E M I

崔钟雷 主编



 浙江人民出版社
ZHEJIANG PEOPLE'S PUBLISHING HOUSE

图书在版编目(CIP)数据

恐龙趣闻揭秘 / 崔钟雷主编. — 杭州: 浙江人民出版社, 2016.4

ISBN 978-7-213-07195-9

I. ①恐… II. ①崔… III. ①恐龙-少儿读物 IV. ①Q915.864-49

中国版本图书馆 CIP 数据核字 (2016) 第 046877 号



书 名
作 者

恐龙趣闻揭秘

崔钟雷 主 编

王丽萍 毛慧敏 贺 蕾 副主编

出版发行

浙江人民出版社

杭州市体育场路 347 号

市场部电话: (0571)85061682 85176516


责任编辑

王 燕

责任校对

朱志萍

封面设计

稻草人工作室 

印 刷

莱芜市新华印刷有限公司

开 本

787 毫米 × 1092 毫米 1/16

印 张

6

字 数

10 万

版 次

2016 年 4 月第 1 版·第 1 次印刷

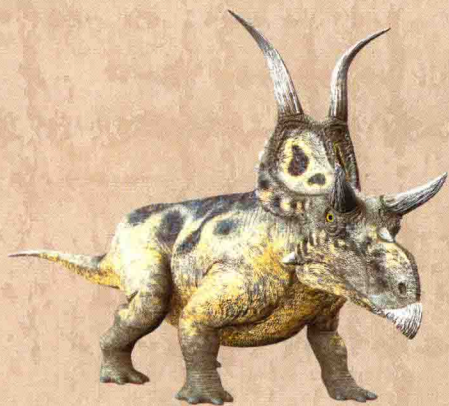
书 号

ISBN 978-7-213-07195-9

定 价

19.80 元

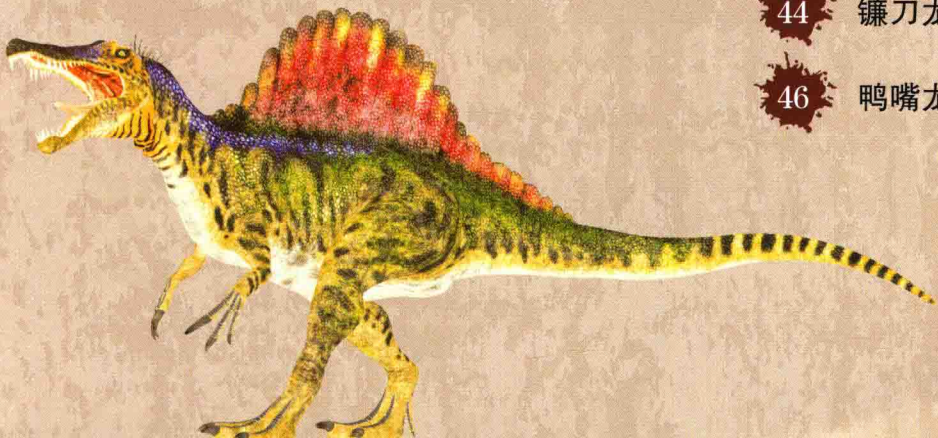
如发现印装质量问题,影响阅读,请与市场部联系调换。



目录

CONTENTS

- | | | | |
|----|-----|----|-----|
| 2 | 棘龙 | 24 | 始暴龙 |
| 4 | 兔鳄 | 26 | 依潘龙 |
| 6 | 甲龙 | 28 | 厚鼻龙 |
| 8 | 板龙 | 30 | 海王龙 |
| 12 | 耀龙 | 32 | 始盗龙 |
| 14 | 斑龙 | 34 | 长颈龙 |
| 16 | 剑角龙 | 36 | 高棘龙 |
| 18 | 葬火龙 | 38 | 派克鳄 |
| 20 | 美颌龙 | 40 | 桥湾龙 |
| 22 | 橡树龙 | 42 | 冰脊龙 |
| | | 44 | 镰刀龙 |
| | | 46 | 鸭嘴龙 |





48 肯氏龙

50 玛君龙

52 沱江龙

54 约巴龙

56 新猎龙

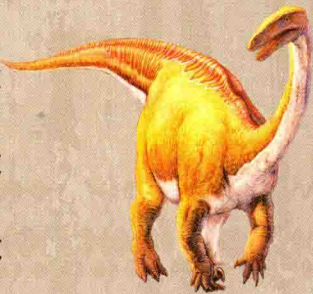
58 双冠龙

60 迅猛龙

62 大夏巨龙

64 葡萄园龙

66 皮萨诺龙



68 萨尔塔龙

70 布拉塞龙

72 无齿翼龙

76 恶魔角龙

78 马门溪龙

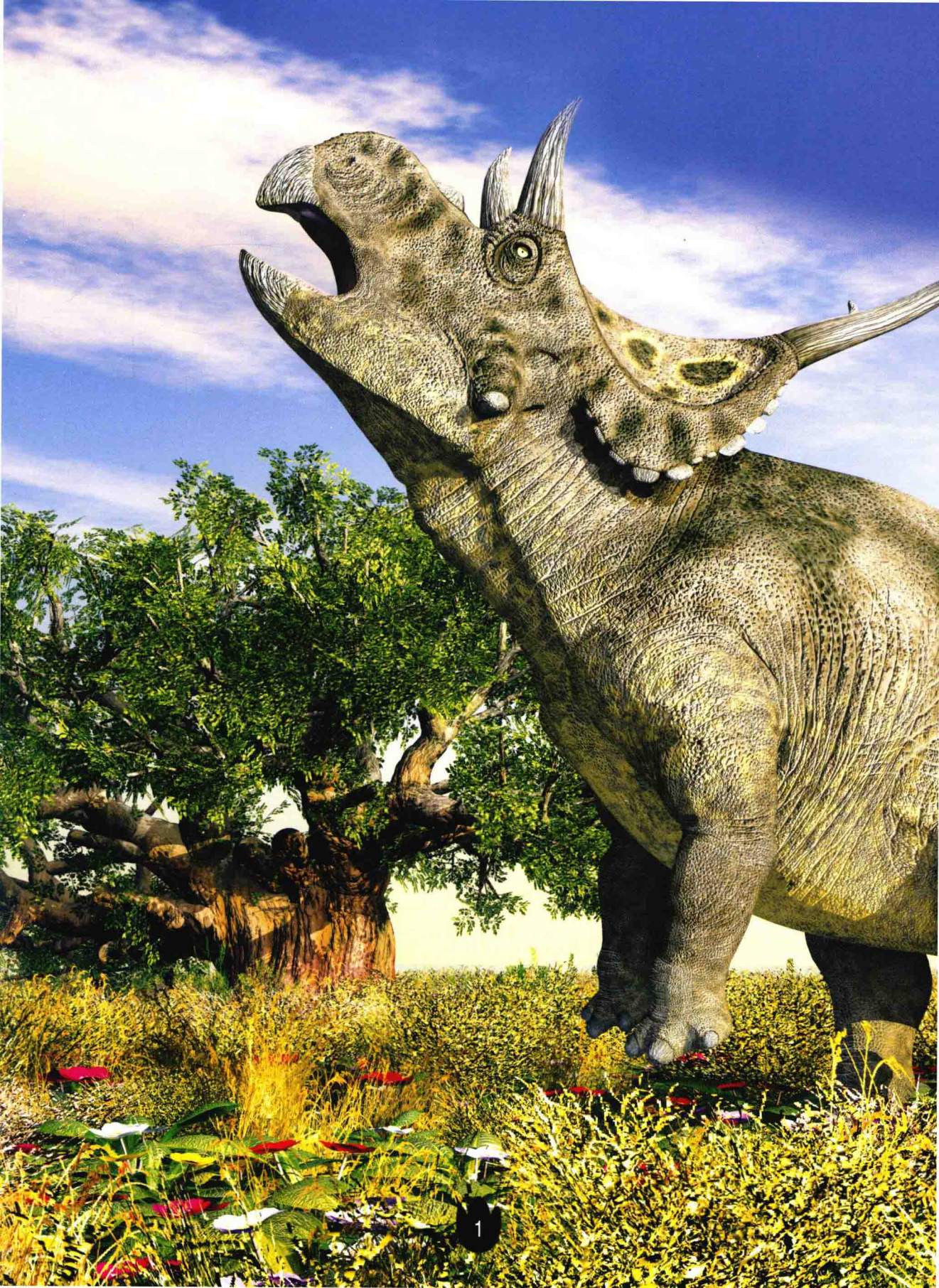
80 犹他盗龙

82 双形齿兽

84 尼亚萨龙

86 食肉牛龙

90 扇冠大天鹅龙





棘龙

JILONG



最大的肉食性动物

棘龙主要生活在炎热的沼泽地区、河流或湖泊附近，它们的身躯庞大，头部狭长，后肢强壮，主要以后足着地的方式行走。棘龙是目前为止人们已知陆地上最大的肉食性动物，其体形比霸王龙和南方巨兽龙还要大很多。

中文名:棘龙

学名:Spinosaurus

身长:12~18米

体重:4 000~18 000 千克

生存年代:白垩纪



捕食优势

棘龙作为一种大型恐龙，有两方面的捕食优势。一方面，棘龙的前肢上长有利爪，后肢十分强壮，行动敏捷，能够迅速地追捕陆地上的猎物；另一方面，它们的牙齿尖锐，能轻松地咬住体表光滑的鱼类。



精通水性

棘龙精通水性，以鱼类为食，它们既能在陆地上生活，又可以在水中生活。





兔鳄

TU' E



身体特点

兔鳄是一种兔子般大小的主龙类动物。主龙与恐龙的关系十分密切，被认为是恐龙的祖先。兔鳄的体形纤细，四肢细长，四足上长有锋利的爪子。



躲避猎食者

兔鳄虽然是肉食性动物，但是因自身体形纤细，有时也会遭到大型猎食者的攻击。兔鳄不仅可以凭借速度优势追赶猎物，还能快速奔跑躲避猎食者。

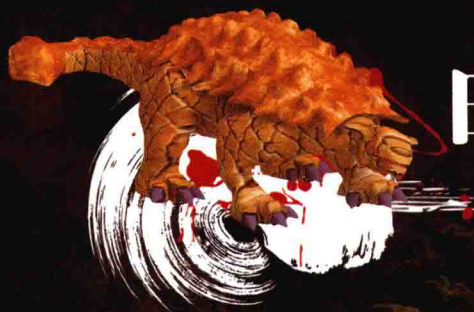


捕食优势

兔鳄善于奔跑，行动十分敏捷。兔鳄在捕捉猎物时，会凭借自己的速度优势追赶猎物，然后用前肢上细长的爪子将其抓住。



中文名:兔鳄
学名:Lagosuchus
身长:0.3米左右
体重:不详
生存年代:三叠纪



甲龙

JIALONG




体形特征

甲龙是一种体形中等的恐龙，背部长有厚重的硬甲，尾巴像棍棒一样粗壮。甲龙身体的大部覆盖着骨质甲片，这些甲片都是紧紧连接在一起的，只有颈部和四肢部位之间才有明显的缝隙。



尾巴特点

甲龙的尾巴能够自由活动，其尾巴末端长有粗壮的尾锤，尾锤由厚重的甲板组成，整个尾巴就像棒槌一样。这样的尾巴是甲龙主要的防御武器，甲龙在遇到肉食性恐龙的袭击时，就会挥动尾巴对猎食者进行反击。



中文名:甲龙
学名:Ankylosaurus
身长:8~9米
体重:约6 000 千克
生存年代:白垩纪

生活习性

在甲龙生活的地区，气候温暖湿润，植物种类多样。因此，它们的食物资源是相当丰富的。甲龙的口鼻部较宽，其牙齿呈树叶状，能够切碎植物。



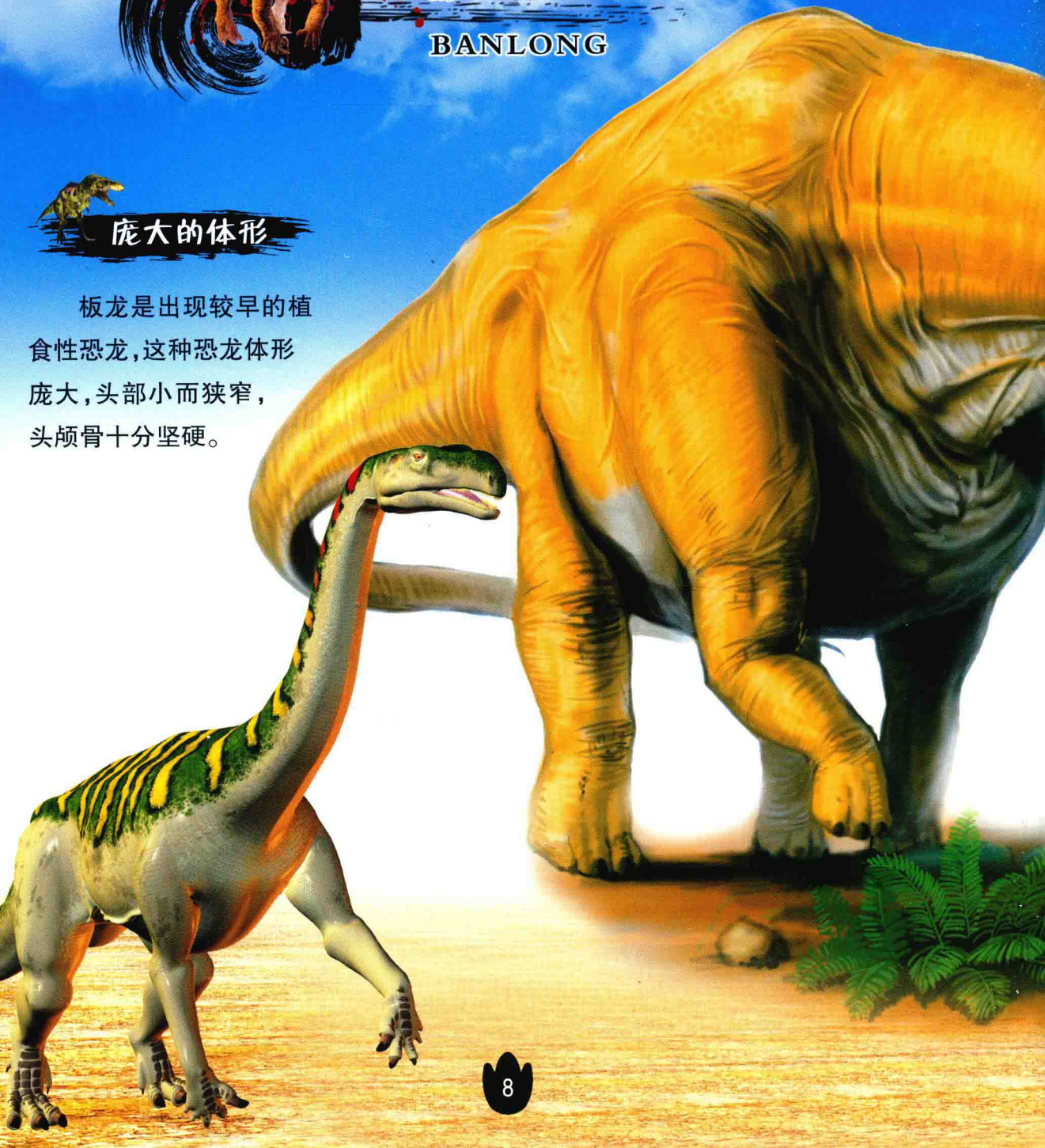
板龙

BANLONG



庞大的体形

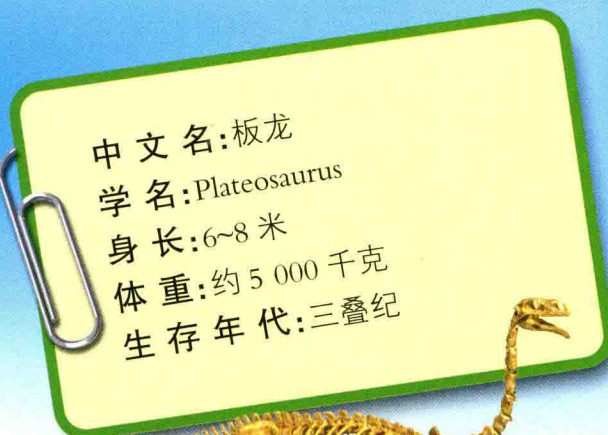
板龙是出现较早的植食性恐龙，这种恐龙体形庞大，头部小而狭窄，头颅骨十分坚硬。





有利的捕食条件

板龙的颈部很长,能够采食生长在高处的植物。它们的口鼻部很长,嘴巴坚硬,牙齿呈锯齿状和叶状。板龙的四肢十分强壮,前肢短小,后肢很长,平时主要以四足着地的方式行走,必要的时候可以用后肢站立,并用锋利的前爪采食生长在高处的叶子。



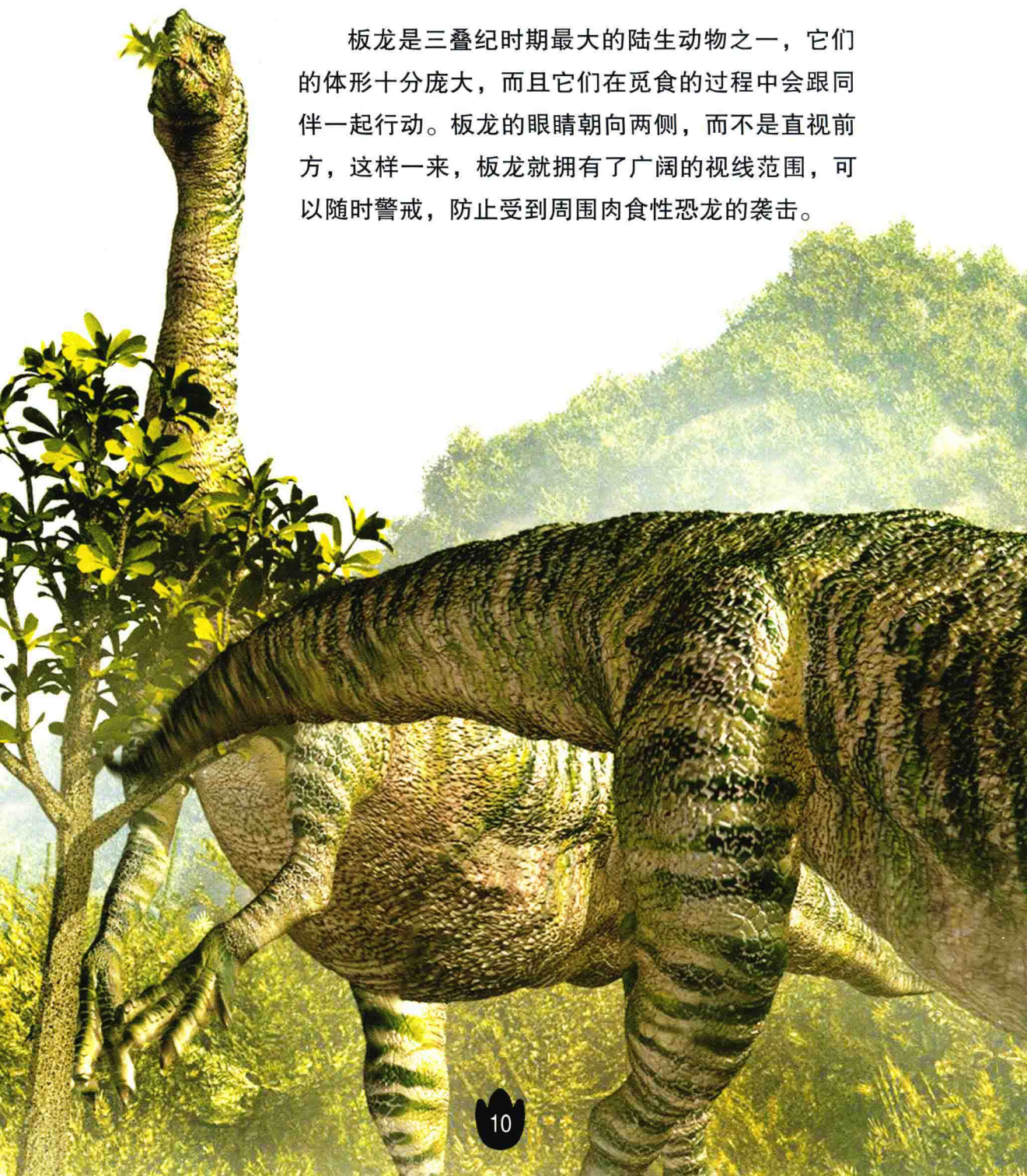
中文名:板龙
学名:Plateosaurus
身长:6~8米
体重:约5 000千克
生存年代:三叠纪





群体生活

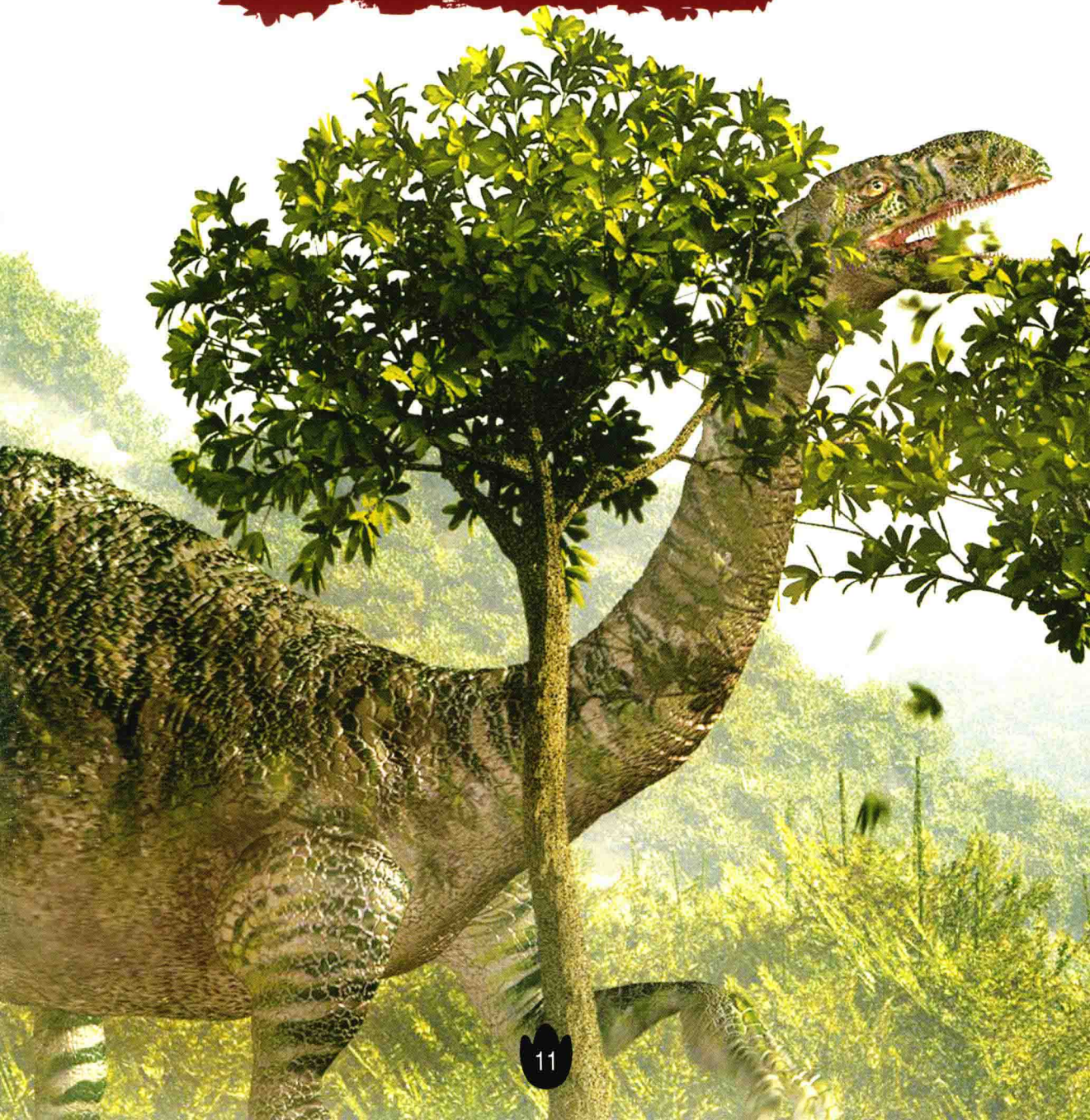
板龙是三叠纪时期最大的陆生动物之一，它们的体形十分庞大，而且它们在觅食的过程中会跟同伴一起行动。板龙的眼睛朝向两侧，而不是直视前方，这样一来，板龙就拥有了广阔的视线范围，可以随时警戒，防止受到周围肉食性恐龙的袭击。





特殊的食物癖好

板龙主要以高大的植被为食，例如针叶树和苏铁等，但是板龙还有一个特殊的食物癖好：在采食植物枝叶的同时，板龙还会吞食一些卵石。这些卵石被称为胃石，它们的主要作用是磨碎食物和帮助消化吸收食物中的营养。



耀龙

YAOLONG

外形特点

耀龙是一种小型恐龙，它们最突出的外形特征就是尾巴上长有四根长羽毛。耀龙尾巴上的羽毛呈长带状，羽毛上有羽轴和羽片等结构，看上去十分显眼。除了尾巴上的羽毛外，耀龙的体表也覆盖着羽毛。耀龙没有飞羽，因此它们无法飞行，美丽的羽毛可能只是耀龙用来炫耀自己的工具。

中文名:耀龙
学名:Epidexipteryx
身长:约0.45米
体重:约0.16千克
生存年代:侏罗纪