

Chenggong  
成功  
教学

主编 侯昌恒 编著 艾鹏 魏巍  
艾鹏 魏巍色彩研修班

灌顶 1

成功教学系列丛书



5  
3  
(09)



成功教学系列丛书

# 灌顶1

艾鹏 魏巍 色彩研修班

主编 侯昌恒 编著 艾鹏 魏巍



## 图书在版编目 (C I P) 数据

灌顶. 1, 艾鹏、魏巍色彩研修班 / 侯昌恒主编 ;  
艾鹏, 魏巍编著. — 长沙 : 湖南美术出版社, 20  
14. 7 (成功教学系列丛书)  
ISBN 978-7-5356-6980-3

I. ①灌… II. ①侯… ②艾… ③魏… III. ①水粉画  
— 绘画技法— 高等学校— 入学考试— 自学参考资料 IV.  
①J21

中国版本图书馆CIP数据核字(2014)第176161号



腾讯微信  
厚一学堂\_艾鹏



新浪微博  
厚一学堂\_艾鹏

艾鹏, 江西新余人, 中国美术学院油画系研究生。杭州厚一学堂创始人, 全国艺考教师培训师, 成功教学特邀顾问, 美术报“教师培训”特约导师。

历年出版单辑:《成功教学: 造形》《成功教学: 山水行十年》《成功教学: 色彩的魅力—随类赋彩》《成功教学: 色彩的魅力—色彩六法 2》《主题教学: 简彩》《经典全集: 感悟色彩》《主题教学: 色调元素》《教学对话色彩 8》《色彩世界—考前色彩训练实录》等。

历年出版合辑:《成功教学: 南方色彩》《成功教学: 南方色调》《成功教学: 写生照片—色彩静物(新版)》《成功教学: 写生照片 2—色彩静物》《主题教学: 大色彩》等。

## 成功教学系列丛书 灌顶 1: 艾鹏 魏巍色彩研修班

主 编 侯昌恒

出版人 李小山  
编 著 艾 鹏 魏 巍  
责任编辑 赵燕军  
出版发行 湖南美术出版社  
(长沙市东二环一段 622 号)  
经 销 湖南省新华书店  
策划制作 杭州多彩文化艺术策划有限公司  
印 刷 杭州罗氏印刷有限公司(联系电话: 13906522887)  
开 本 889mm×1194mm 1/8  
印 张 15  
版 次 2014 年 8 月第 1 版 2014 年 8 月第 1 次印刷  
书 号 ISBN 978-7-5356-6980-3  
定 价 88.00 元



腾讯微信: 魏巍



新浪微博  
厚一学堂\_魏巍

魏巍, 广西柳州人, 毕业于中国美术学院。厚一学堂创始人, 全国知名美术培训教师。

历年出版单辑:《成功教学: 色彩的魅力—色彩六法(1)》《成功教学: 色彩的魅力—丹青妙造》《经典全集: 感悟色彩》《主题教学: 主导色彩》《完美教学: 国美川美天美第一名》《主题教学: 论道色彩静物》《主题教学: 释彩》《完美教学: 色彩高分卷》等。

历年出版合辑:《成功教学: 南方色彩》《成功教学: 南方色调》《成功教学: 写生照片—色彩静物(新版)》《成功教学: 成功大讲堂—色彩静物》《完美教学: 色彩高分卷》《主题教学: 临摹范本系列丛书—色彩风景》《主题教学: 临摹范本系列丛书—色彩静物》《主题教学: 大色彩》《色彩教案》等。

Chenggong  
成功  
教学



《成功教学系列丛书》

腾讯微信: 成功教学



新浪微博: 成功教学—侯昌恒

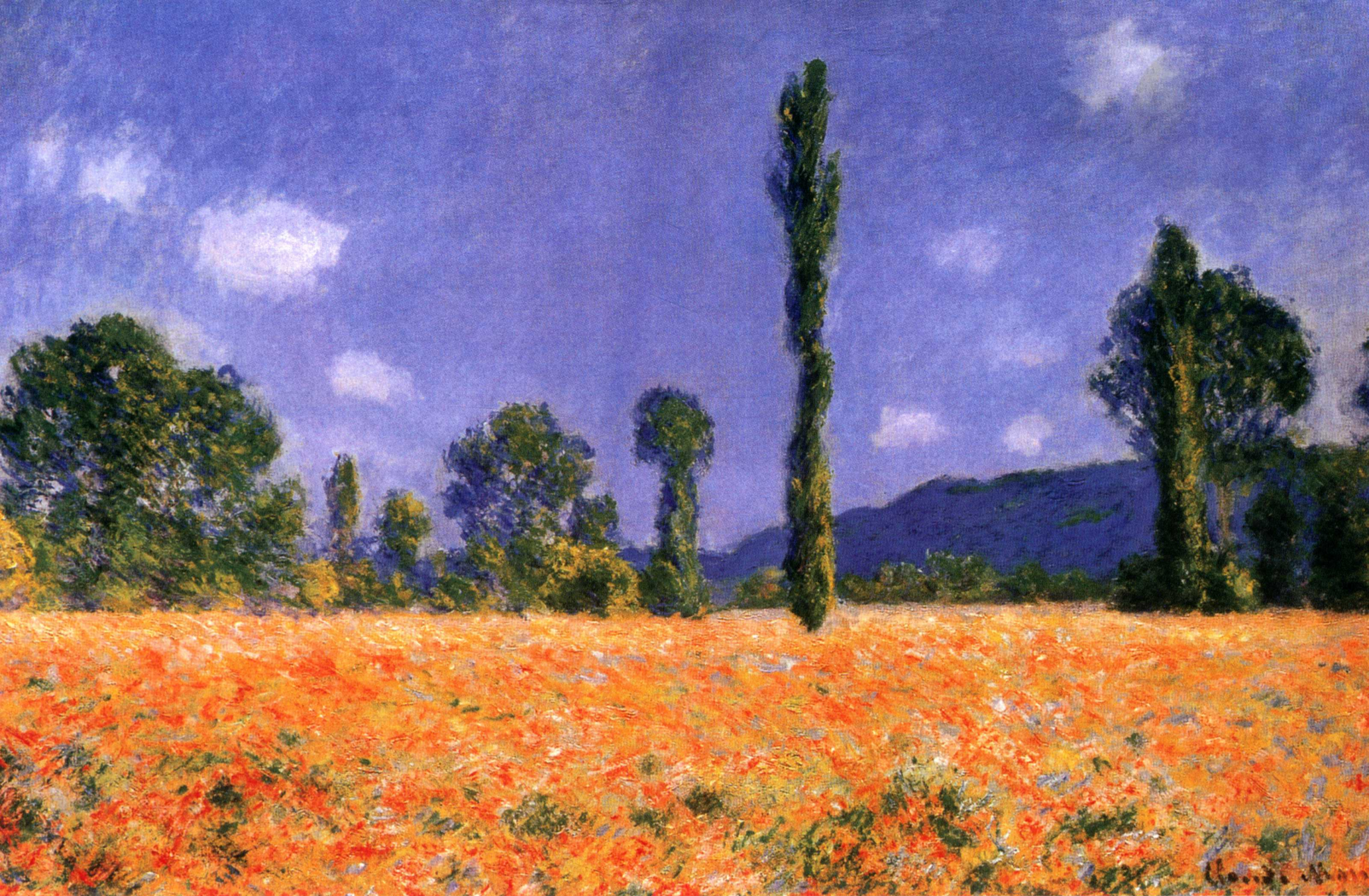
《成功教学》长期面向全国各大培训机构、院校和个人征集优秀稿件。

征稿、销售电话: 18658873933 13588301320 QQ: 840770386

新浪微博: 成功教学—侯昌恒 (<http://weibo.com/houhou2012>)

关注成功教学官方新浪微博即有机会参与抽奖赢取精美画册一套。





## 目 录

- 05 色彩理论
- 07 变调训练
- 10 色彩分析
- 13 构图分析
- 15 经典局部赏析
- 20 水果器皿类
- 72 花卉器皿类
- 98 蔬菜器皿类
- 112 综合类

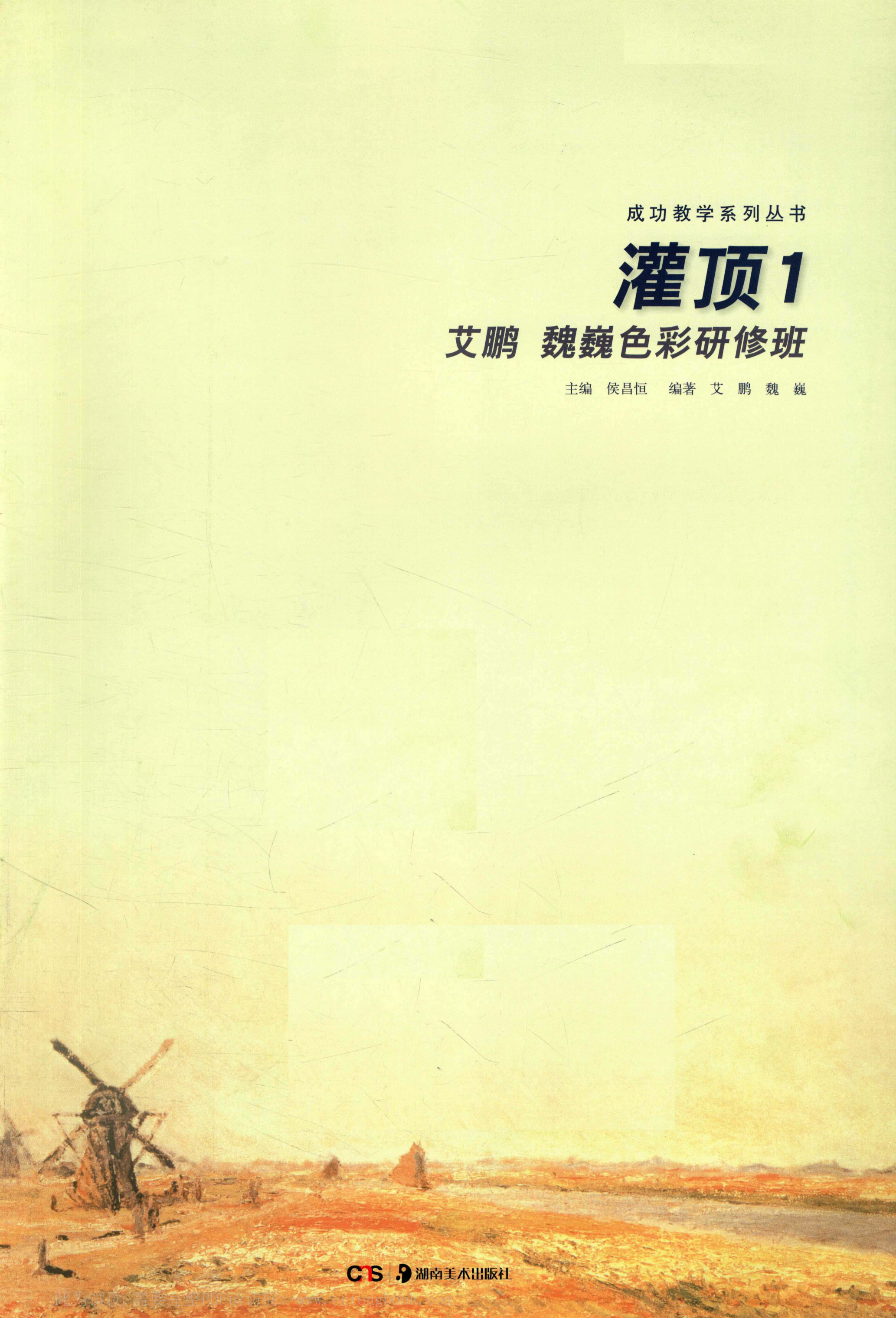


成功教学系列丛书

# 灌顶1

艾鹏 魏巍色彩研修班

主编 侯昌恒 编著 艾鹏 魏巍





《成功教学——灌顶1：艾鹏 魏巍色彩研修班》编委会

总策划·主编 侯昌恒 编著 艾鹏 魏巍 整体设计 张建

名誉编委 魏晓晓 刘兆龙 蒋冠军 陆芮 向晓军 徐锋 李清

王登祥 凡佳 柯诗兴 冯凯 杨海东 孙金海 束永龙

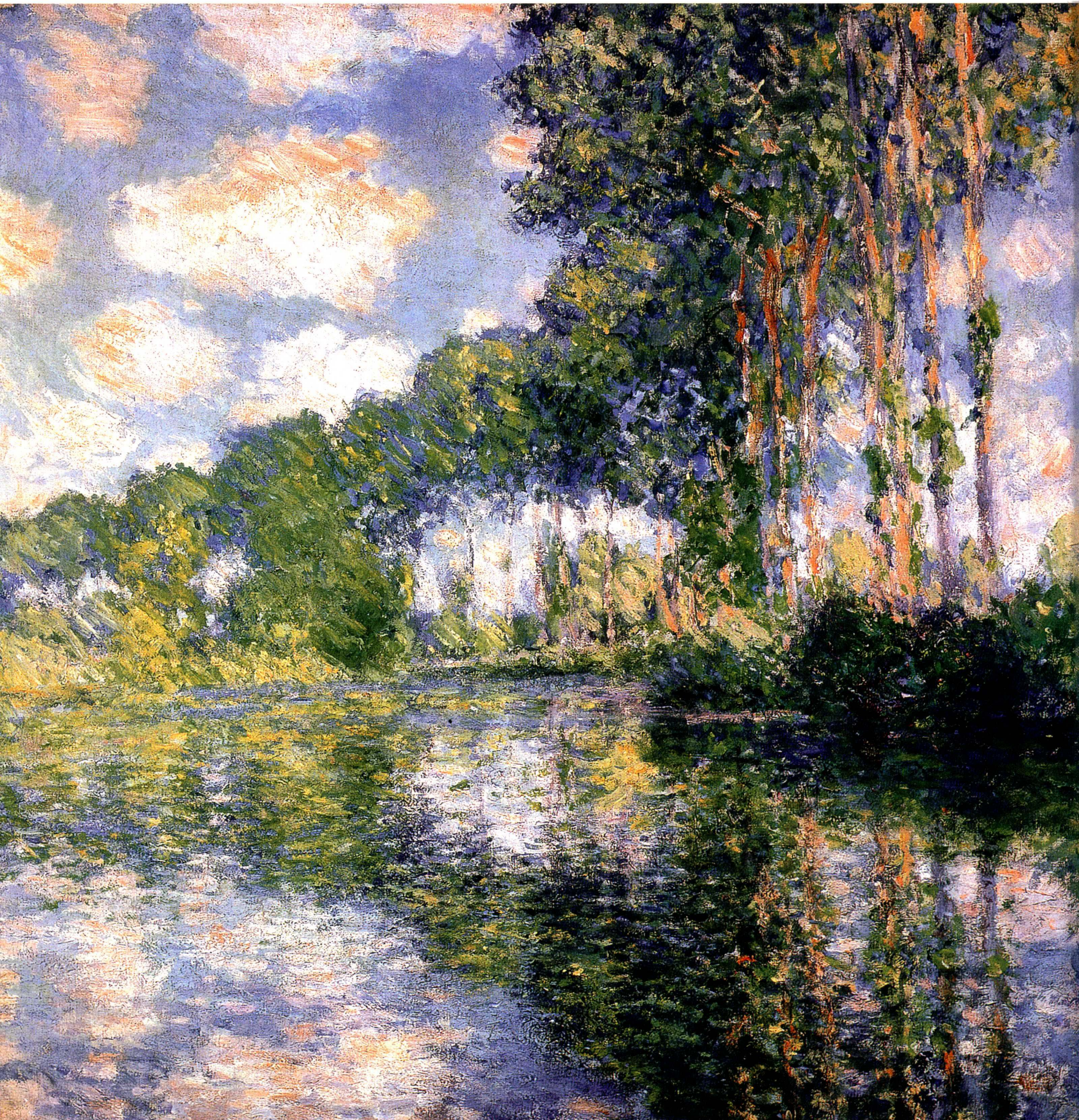
戚誉山 刘金伟 刘海龙 关利群 林兆鹏 孙守塔 武状

陈鹏远 肖燕 刘婷 刘吉 赵子龙 李世柱 陈海君

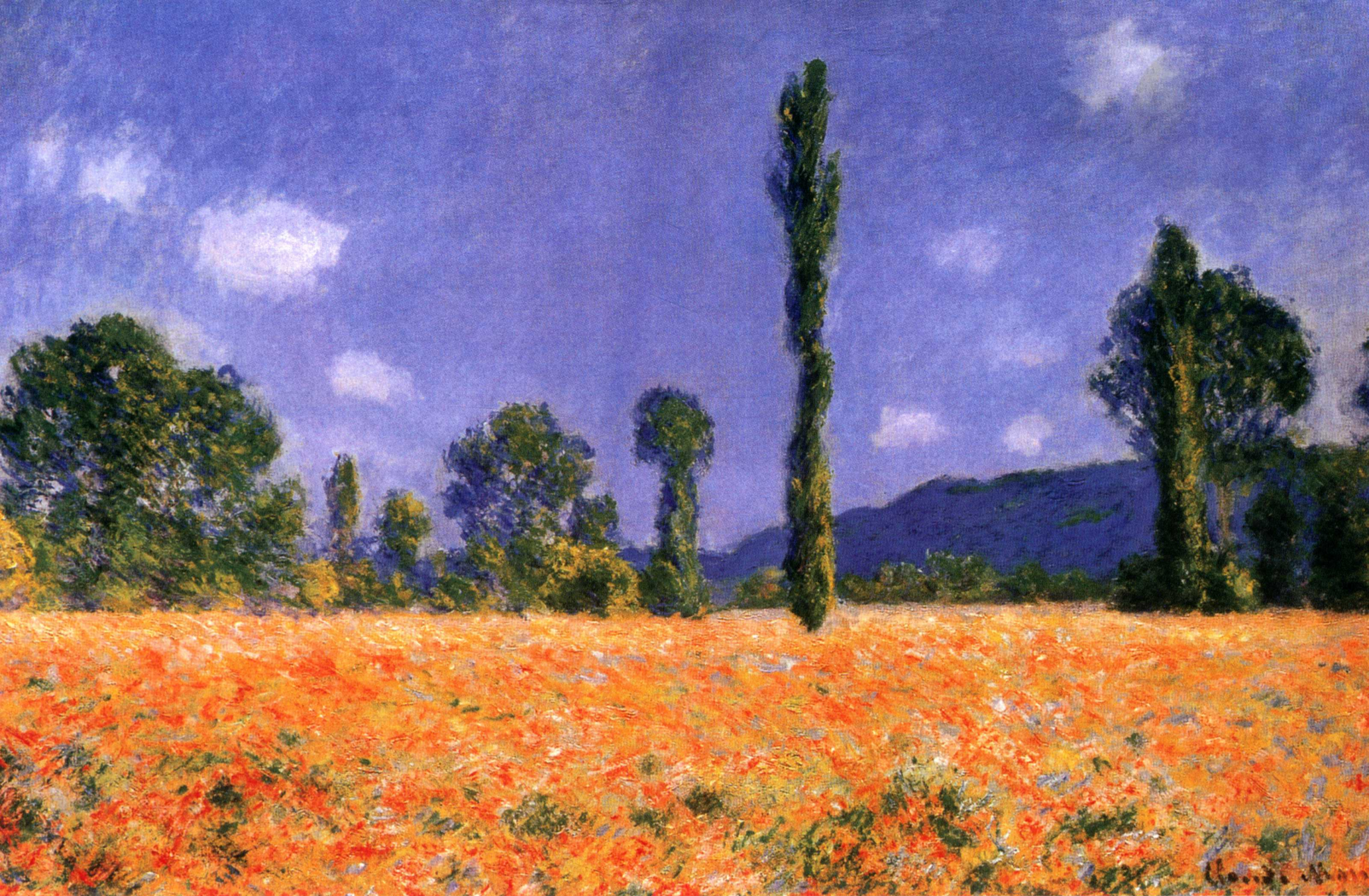
李阁 廖彬 陈献猛 祝晓雨 周操 侯爱辉 郭晶

周庆 陈平 尹利民 王锋 王永利 黄彦枫 刘海华

王咏燕 彭正安 王银 王旭辉 周学明 陈军 吕元举



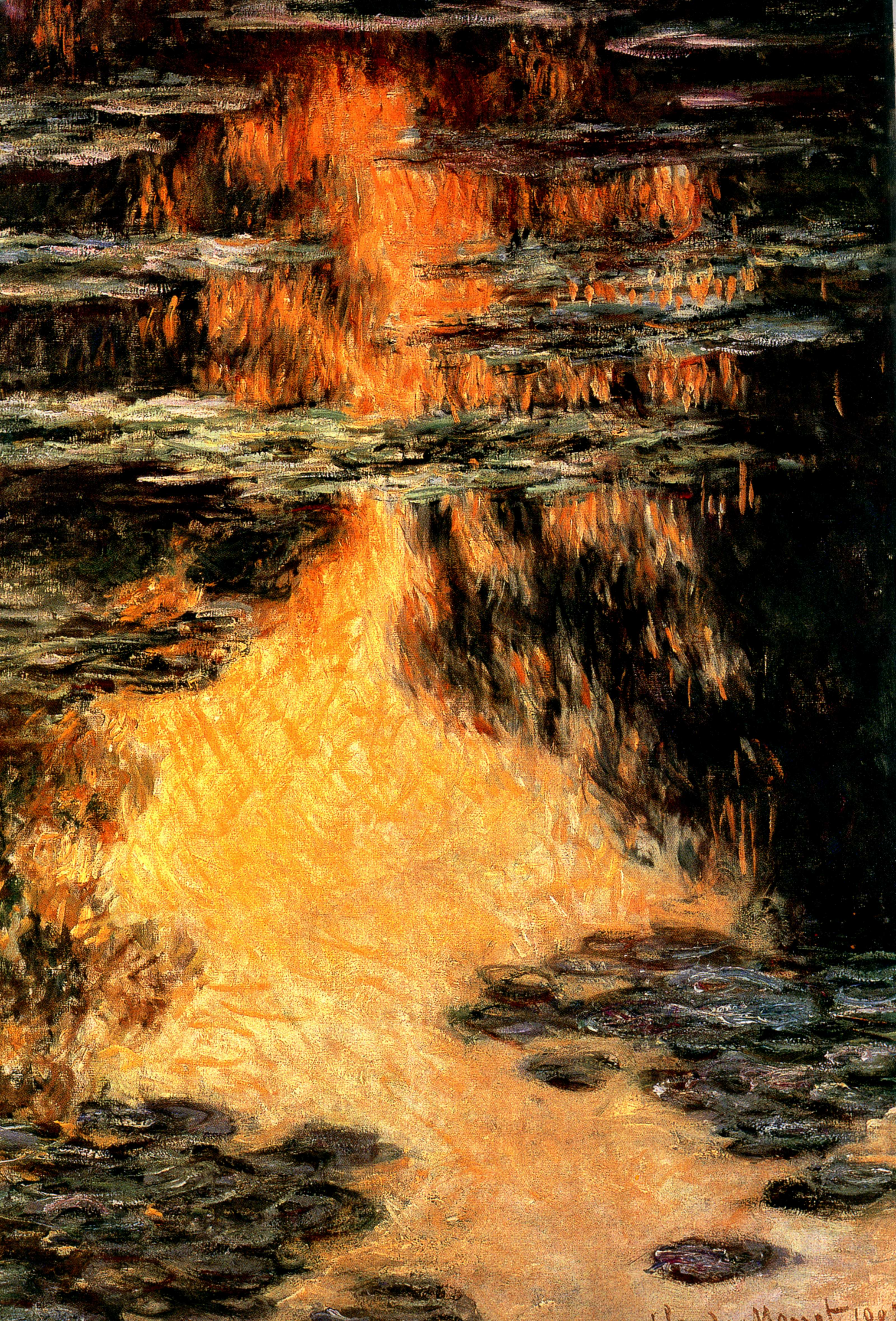




## 目 录

- 05 色彩理论
- 07 变调训练
- 10 色彩分析
- 13 构图分析
- 15 经典局部赏析
- 20 水果器皿类
- 72 花卉器皿类
- 98 蔬菜器皿类
- 112 综合类





1900



## 色彩理论

**色相** 指的是色彩的倾向，这个比较好理解。比如黄色、黄灰色、蓝色、蓝灰色等等都带有某种颜色的倾向。色相是色彩的首要特征，是区别各种不同色彩的最准确的标准。

**明度** 是眼睛对光源和物体表面的明暗程度的感觉，主要是由光线强弱决定的一种视觉经验。指色彩的明暗、深浅程度的差别。它包括两个含义：一是指一种颜色本身的明与暗；二是指不同色相之间存在着明与暗的差别。明度可以简单理解为颜色的亮度，不同的颜色具有不同的明度，例如黄色就比蓝色的明度高。任何色彩都存在明暗变化。在有彩色系中黄色明度最高，紫色明度最低，绿、红、蓝、橙的明度相近，为中间明度。另外在同一色相的明度中还存在深浅的变化。如绿色中由浅到深有粉绿、淡绿、翠绿等明度变化。

**冷暖** 这个概念对很多同学来说相对比较模糊。它指的是某种色彩的冷暖倾向。根据心理感受，把颜色分为暖色调（红、橙、黄）、冷色调（青、蓝）和中性色调（紫、绿、黄、黑、灰、白）。由于色相的不同容易让人产生色彩冷暖感觉和联想。比如黄色、红色等给人以温暖的感觉，使人联想到火、太阳等温暖的感觉，蓝、蓝紫容易使人联想到湖水、冰雪等寒冷感觉。同时应该明白的是，冷暖具有相对性，如黄色中的柠檬黄与中黄比较偏冷，而橘黄又比中黄要感觉暖些。因为柠檬黄中带有绿色成分，而橘黄中带有红色成分。所以就算是同一色系中也存在冷暖的差异性。

**纯度** 是指色彩的纯净程度。是没有掺和其他颜色成分，使色彩达到鲜明及饱和程度。以颜料为例，把一种纯净颜色加入白或黑，其结果是颜色相应降低了纯度，或趋向柔和或趋向沉重。



同明度同纯度不同色相颜色



同颜色不同明度

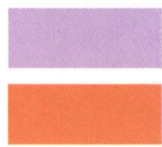


暖色冷色对比



同色相不同纯灰

冷暖比较



纯灰比较



冷暖比较



明度比较



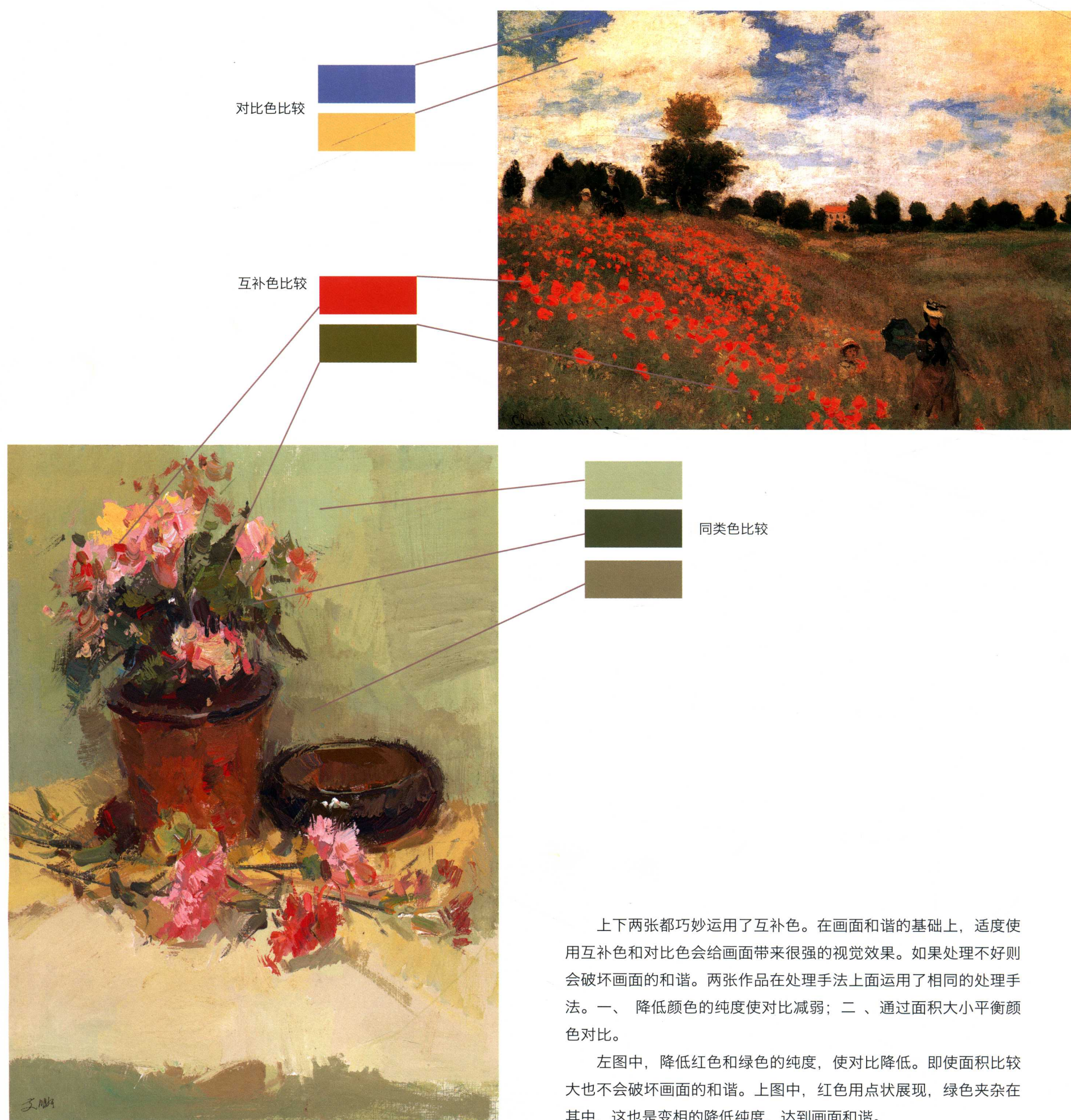


**同类色与类似色** 指色彩与色彩之间的颜色反差较弱，属于相近的范畴。两种以上的颜色，其主要色素倾向比较接近，都含有同一色素的颜色称同类色。如深红、淡红，深橙、淡橙，深蓝、淡蓝，深黄、淡黄等。在色环上相邻近的各色彩为类似色，色相环是按光谱红、橙、黄、绿、青、蓝、紫色顺序排列为环状体，简称色环。那么如红与橙、橙与黄、黄与绿等为类似色，它们之间都含有少量共同的色素。

**互补色** 在色环上处于相对位置的两个颜色即为互补色（对比色）。所谓互补（对比），是指两个事物有着明显的不同，从而形成对比或对照。两种颜色（等量）混合后呈黑灰色，那么这两种颜色一定互为补色。

1. 红色与绿色互补。
2. 紫色与黄色互补。
3. 蓝色与橙色互补。

**对比色** 两种可以明显区分的色彩，叫对比色。包括色相对比、明度对比、饱和度对比、冷暖对比、补色对比、色彩和消色的对比等。比如黄和蓝、紫和绿、红和青，任何色彩和黑、白、灰，深色和浅色，冷色和暖色，亮色和暗色都是对比色关系。



上下两张都巧妙运用了互补色。在画面和谐的基础上，适度使用互补色和对比色会给画面带来很强的视觉效果。如果处理不好则会破坏画面的和谐。两张作品在处理手法上面运用了相同的处理手法。一、降低颜色的纯度使对比减弱；二、通过面积大小平衡颜色对比。

左图中，降低红色和绿色的纯度，使对比降低。即使面积比较大也不会破坏画面的和谐。上图中，红色用点状展现，绿色夹杂在其中，这也是变相的降低纯度，达到画面和谐。



## 变调训练

在变调训练中，需要训练的变调种类有冷暖变调、纯灰变调、色相变调、自由变调等。

冷暖变调





色相变调





自由变调

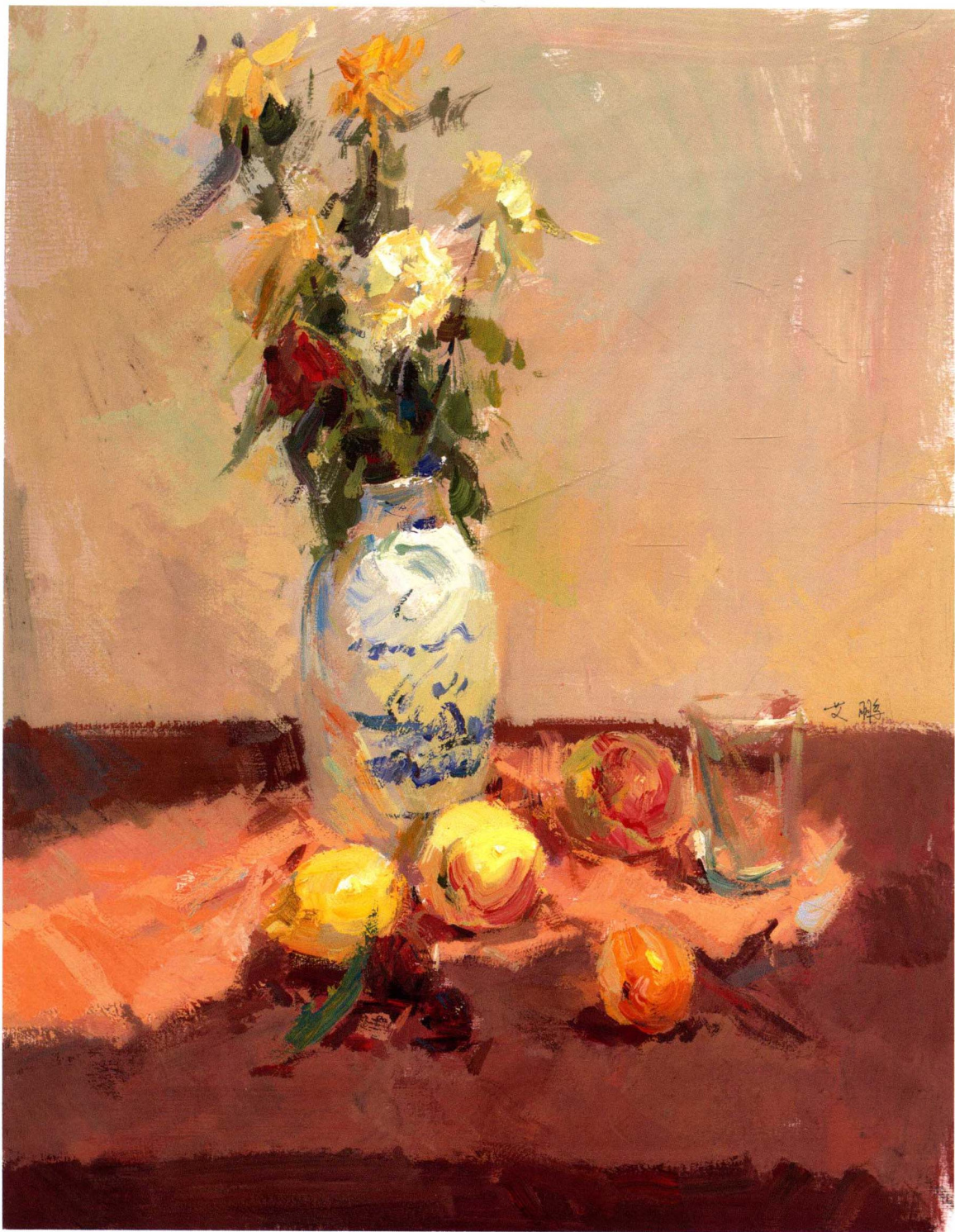




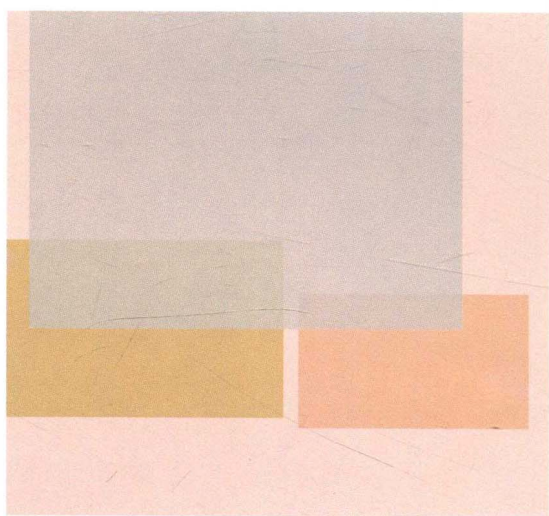
## 色彩分析

**和谐** 和谐之美是任何艺术形式追求的最高准则，一幅色彩作品同样如此。一般情况下我们在处理画面的时候都遵循“大和谐小对比”的原则。和谐的画面总是让人赏心悦目，而不和谐的则令人烦躁不安。

**对比** 对比是色彩作品中的灵魂，没有对比就没有色彩关系中的一切变化。如冷暖、纯度、明暗等都是通过对比来体现出来。笔触的大小、疏密、聚散、方向等的对比变化，丰富了画面的造型元素。如果说唯一不变的是变化，那么色彩作品中唯一不变的是对比！

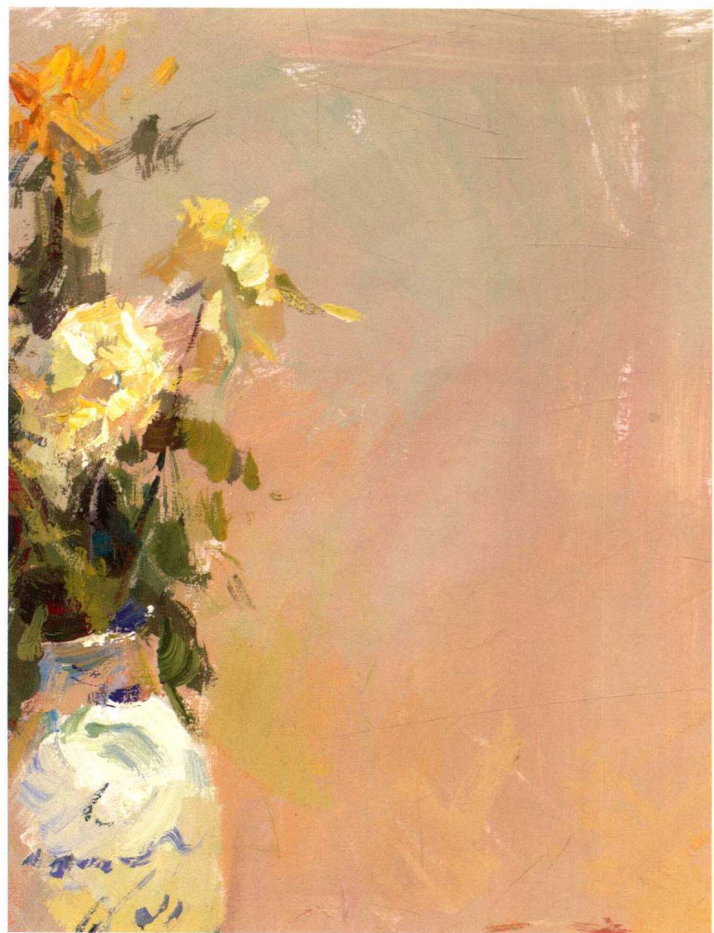


左图中，大和谐小对比的关系做的很到位。整幅画面受到一块红颜色衬布影响，使得整组静物烘托在一个暖的环境中。微冷的背景受到红颜色衬布的影响，在背景下方泛出红灰色使得背景更加融于调子。



右图颜色叠加关系演示

在和谐的暖色调中不是所有的颜色都是暖色，而是有一部分冷色存在。只有冷色的衬托才能算是有对比的和谐画面。左图中罐子上的花纹和一片绿色的叶子，是比较纯的冷颜色，但不会影响到画面的和谐，因为这里的冷颜色面积太小。



运用颜色叠加的处理手法，使相对偏冷的背景和谐到整个画面环境中。如上图，底色先刷了一遍红灰色，在红灰色上叠加黄灰色和黄绿灰色，最后在上面刷了一层绿灰色。在颜色叠加的过程中需要注意每次颜色的叠加不要把原来的颜色全部盖住，而是有所保留的叠加。颜色叠加处理完毕后整个区域有整体的颜色倾向，否则背景就花掉了。



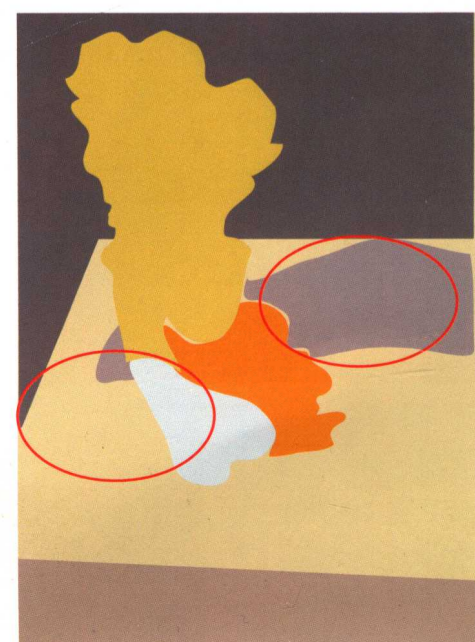
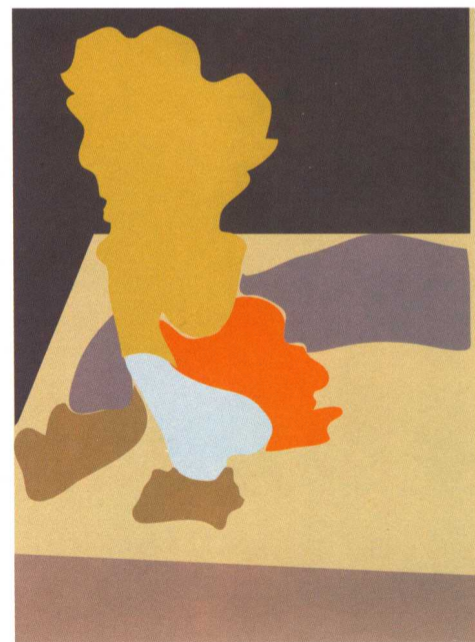
**呼应** 色彩对比中一个重要的原则是呼应，呼应往往出现在大色块与小色块之间。比如画面中出现一块红色的衬布，往往会在其他地方找个红色物体与之呼应。呼应对比同时也是协调画面的一种手段。

**均衡** 画面的均衡有两层意思；一是画面色块重量感的均衡，二是色彩对比上的相对稳定感。画面色块在视觉上的重量感要有相对平衡的分布。当然这种均衡并不意味着平均！就像一个小小的秤砣能称起重量超过自己很多的物体。



大块黄色花卉和小块黄色水果在颜色上形成呼应。一大一小，节奏感会比较强，互相呼应，相得益彰。

色彩的平衡在这幅画面中更多的体现在小细节上。例如，花盆投影处本应该是冷灰色，作者扫上几笔暖色与花卉处达到颜色的平衡，一强一弱，一大一小，促成黄颜色上下分布的平衡。杯子侧面的冷颜色与大面积冷灰色背景形成呼应，使得颜色平衡，冷暖叠加会更加透气。



上图中，属于一个逆光竖构图。纵深的灰色衬布和花卉投影形成一个连贯的走势，这样连贯的走势也使画面达到一个视觉平衡。如右边两张示意图，一张把投影的色块去掉另一个保留。第二张在视觉上偏右偏上，走势上扬，画面的平衡感被破坏掉了。第二张把投影的色块加上以后，左下角的重颜色压住，与上扬的右上角重色块达到一个恰到好处的平衡。

视觉平衡和颜色平衡的处理需要长期的训练。这也和学生的审美和修养有关。



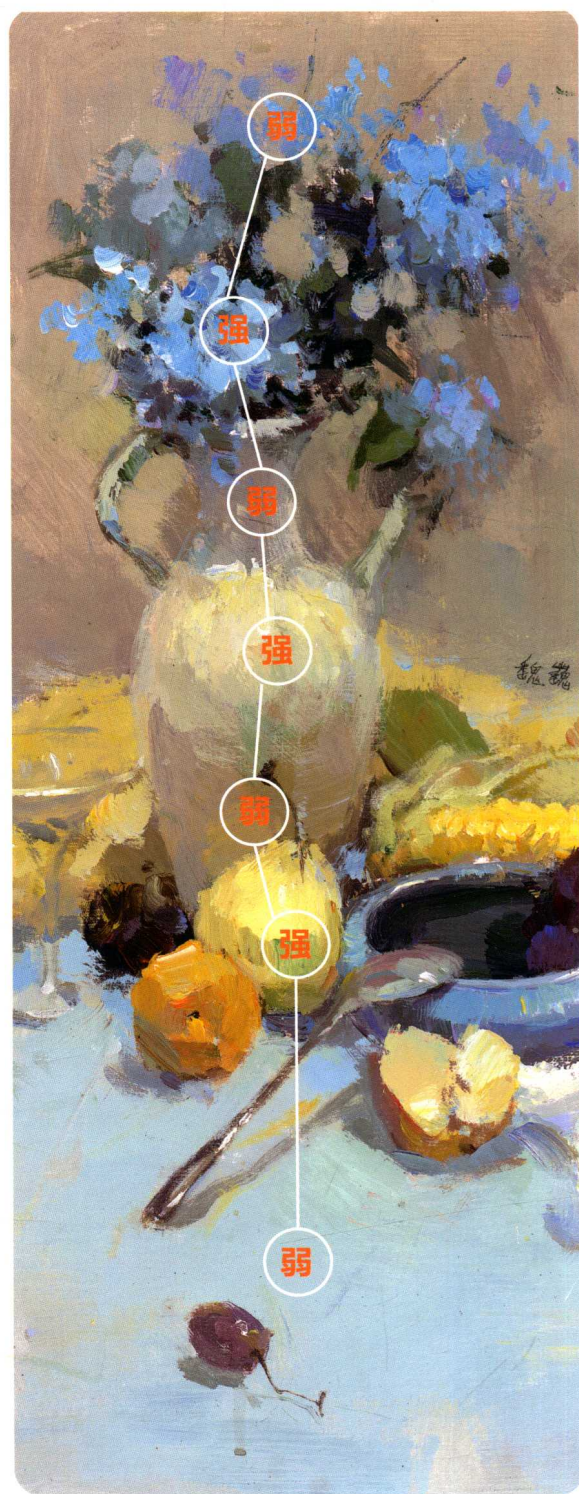
**主次** 画面色彩有主次区分，构成画面色彩基调的是主体色，比如黄色调中的大面积黄色，而其他面积比较小的物体的色彩属于点缀色、次要色彩，它们对画面的色调不起决定性作用。

**节奏** 色调中的色彩配置富有节奏感才能产生统一中有变化的美感。如果画面中都是大红大紫，很容易让人产生烦躁不安的感觉。就像音乐中一直往高音里飙，多少让人联想起鬼哭狼嚎，而不是具有韵律节奏的美妙。

上图花卉等处理比较松动和自然。色彩层次上比较明确。靠近前面的一组花卉最强，放在左后方的一组花卉最弱。每一小组不同的强弱对比组成一束完整的花卉。强弱节奏明确，呼吸感强。在处理手法上，前面的颜色较纯，用笔较为松动，明暗对比强烈，后面则较弱。



花卉部分在画面中占主体部分，第二个主体为水果部分。其他的为次要部分，主次区分明确。背景和衬布的处理以整为主，花卉水果的部分以碎为主。通过整碎的处理手法将主次关系拉开。



主体部分纵向的节奏处理明确。一强一弱，将前后的空间关系处理的比较到位。在作画中，强弱的节奏要根据实际静物摆放的空间和强弱关系来处理。



## 构图分析

在艺术画面中构图占有一个比较大的分量，素描 色彩 摄影等等都会涉及到构图的问题。

做好构图需要做好的几点分别是：视角、物体摆放的位置、疏密布局、视觉平衡等。

视角：不同的视角有不同的效果和不一样的视觉感受。



上图中，整组静物的外轮廓线与桌面边线形成强烈对比，给画面带来较强的趣味。平视构图会传达出平静稳定的感受。



偏俯视的构图，空间处理更容易。桌面纵深的线也起到推开空间的作用。标示出来的结构线处理较为整体，给作品增添了很大的力度，画面看起来强度更高。