

陈从周全集

扬州园林

总主编 蔡达峰 宋凡圣 本卷主编 顾勤



国家出版基金项目

国家社会科学基金项目

4



江苏凤凰文化
教育出版社
JIANGSU PHOENIX CULTURE
AND EDUCATION PUBLISHING
HOUSE



浙江大学出版社
ZHEJIANG UNIVERSITY PRESS

陈从周全集

扬州园林

总主编 蔡达峰 宋凡圣
本卷主编 顾勤

4


江苏凤凰文艺出版社
JIANGSU WENHUA WENYI CHUBANSHE
JIANGSU WENHUA WENYI CHUBANSHE LTD.


浙江大学出版社
ZHEJIANG UNIVERSITY PRESS
ZHEJIANG UNIVERSITY PRESS

图书在版编目(CIP)数据

扬州园林 / 蔡达峰, 宋凡圣主编. —南京: 江苏
凤凰文艺出版社, 2015.6

(陈从周全集)

ISBN 978-7-5399-8167-3

I. ①扬… II. ①蔡… ②宋… III. ①古典园林—扬
州市—图集 IV. ①K928.73-64

中国版本图书馆 CIP 数据核字(2015)第 054617 号

书 名 扬州园林

总 主 编 蔡达峰 宋凡圣

本 卷 主 编 顾 勤

责 任 编 辑 汪修荣 赵 阳

责 任 校 对 汪成法 黄宁杰

出 版 发 行 凤凰出版传媒股份有限公司
江苏凤凰文艺出版社

出版社地址 南京市中央路 165 号, 邮编: 210009

出版社网址 <http://www.jswenyi.com>

经 销 凤凰出版传媒股份有限公司

照 排 南京紫藤制版印务中心

印 刷 北京中印联印务有限公司

开 本 718×1000 毫米 1/16

印 张 18.25

字 数 50 千字

版 次 2015 年 6 月第 1 版 2015 年 6 月第 1 次印刷

标 准 书 号 ISBN 978-7-5399-8167-3

定 价 1980.00 元(全 13 册)

(江苏文艺版图书凡印刷、装订错误可随时向承印厂调换)

本书整理研究编辑受“中央高校基本科研业务费专项资金”资助
supported by the Fundamental Research Funds for the Central Universities

《陈从周全集》编辑委员会

顾 问	冯其庸	罗卫东		
总主编	蔡达峰	宋凡圣		
编 委	陈 馨	陈胜吾	蔡达峰	宋凡圣
	路秉杰	刘天华	鲁晨海	段建强
	黄昌勇	黄宝忠	邱建新	顾 勤
	吴晓明	黄 杰	李杭春	周道南
	徐正平	石迅生	宋旭华	杨利军

编者的话

《扬州园林》是陈从周先生继《苏州园林》、《苏州旧住宅》之后的又一部力作，是《苏州园林》的姐妹篇。

一九六〇年，陈先生赴扬州调查考察后，决定将此地作为学生实习基地之一。一九六一年夏，他带领同济大学建筑系1958级建筑专业学生赴扬州实习，考察了当地自然环境、人文历史、风景园林、名胜古迹、古建筑及民居等，实地测量了三十多处园林及家庭住宅，并绘出测绘图。此次调查中还发现了清初石涛建造的“片石山房”。在此期间，他在《文物》等杂志上分别发表了介绍扬州园林的短文，如《扬州瘦西湖》、《扬州大明寺》、《扬州园林艺术特色》、《片石山房》等；又完成了《扬州园林与住宅》草稿；还应邀在扬州园管处、南京工学院等地作了数次有关扬州园林的讲座。一九六三年，应中国佛教学会会长赵朴初先生之邀，协助梁思成先生筹建并设计扬州鉴真纪念堂。工作之余，他和梁先生一起周游扬州，又收集到不少资料。一九六四年修改并充实原稿《扬州园林和住宅》一文，整理了多次调查积累的照片和测绘图，编成《扬州园林》一书，作为教学科研参考之用。一九七九年再次修改，全书分为“总论·扬州园林”、“园林”、“庭院住宅”、“建筑类编”四个部分。“总论·扬州园林”就是原来的《扬州园林与住宅》，一九八〇年在书尾加了《编后记》。此书一九八三年三月由上海科学技术出版社出版。一九九九年出版《梓室余墨》时，作者把《总论·扬州园林》又改名为《扬州园林与住宅》。编辑本卷时，我们选用上海科学技术出版社一九八三年版本，同时也尊重作者的最后意见，把《总论·扬州园林》改为《总论·扬州园林与住宅》。

图版部分，除个别图因版面大小关系有所变动或前后左右位置略有移动外，都维持原貌不变，仅对明显植字错误作径改。

本卷主编 顾 勤

目
录

扬州园林组图	(001)
总 论	(017)
扬州园林与住宅	(019)
园 林	(047)
瘦西湖	(049)
寄啸山庄	(058)
大明寺	(085)
冶 春	(097)
片石山房	(100)
怡 庐	(106)
个 园	(109)
蔚 圃	(129)
萃 园	(132)
小盘谷	(135)
逸 圃	(145)
余 园	(152)
史公祠	(159)
棣 园	(162)
匏 庐	(167)
辛 园	(172)
珍 园	(174)
院 景	(176)
庭院住宅	(183)

建筑类编	(223)
门 楼	(224)
门楼砖刻	(227)
门 刻	(230)
门枕石	(242)
窗 花	(250)
照 壁	(252)
室内景	(255)
梁 头	(259)
梁 架	(261)
柱 础	(264)
水 井	(266)
其 他	(269)
编后记	(273)
本卷图片索引	(275)

扬州园林组图

*



扬州名胜图

扬州园林图

此图记述扬州园林之盛，其于古今
 时，固晚于秦汉，而盛于唐宋元明，
 盖其地居江淮，水陆交通便利，
 故其园林之胜，亦随时代而增，
 且其地多奇石，故其园林之胜，
 亦多奇石之胜。其地多奇石，故
 其园林之胜，亦多奇石之胜。其
 地多奇石，故其园林之胜，亦多
 奇石之胜。其地多奇石，故其园
 林之胜，亦多奇石之胜。其地多
 奇石，故其园林之胜，亦多奇石
 之胜。其地多奇石，故其园林之
 胜，亦多奇石之胜。其地多奇石，
 故其园林之胜，亦多奇石之胜。

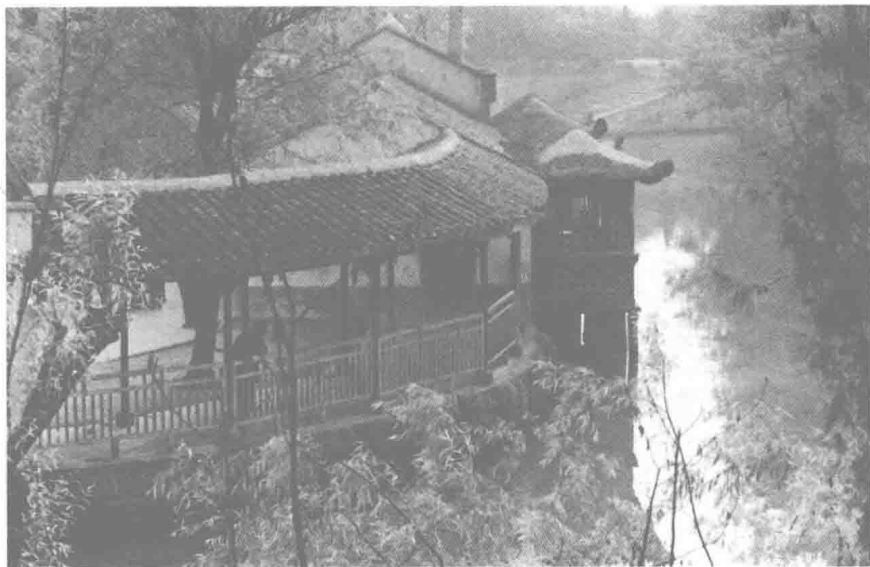


瘦西湖



瘦西湖兔庄





冶春



小金山月观内景

月观后院



大明寺牌楼





鉴真和尚纪念堂（一）



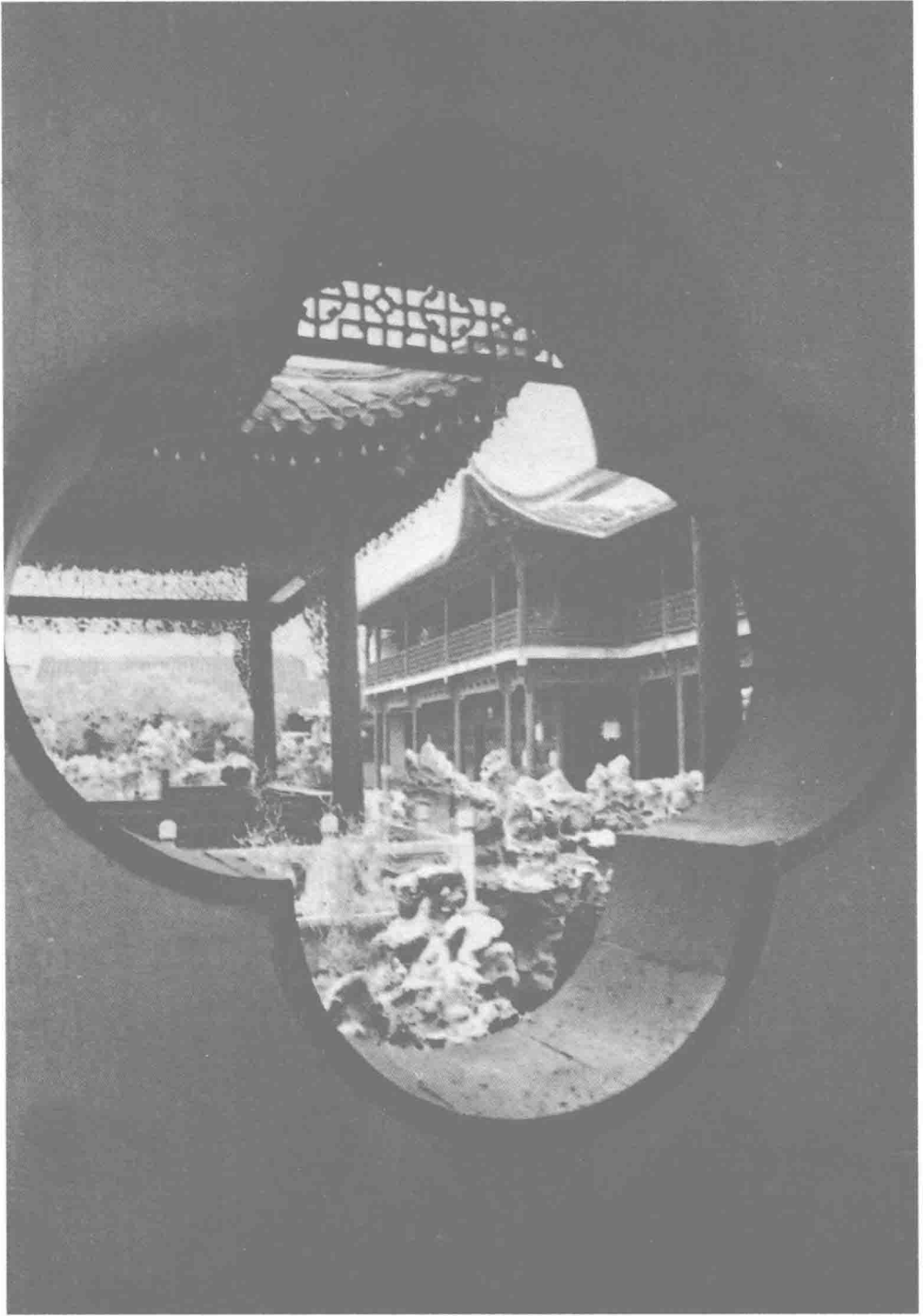
平远楼

寄啸山庄



寄啸山庄楼廊





寄啸山庄空窗