

米芾墨蹟選 (二)

彩色放大本中國著名碑帖

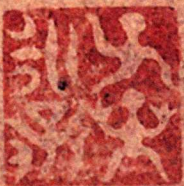
孫寶文 編

將之茗溪戲作呈

請友

襄陽漫仕霖

在竹筍田
因夏溪山
去為



獨



彩色放大本中國著名碑帖

孫寶文 編

米芾墨蹟選 (二)



出版說明

米芾（一〇五一—一一〇八），初名黻，後改爲芾，字元章，號溪堂、海岳山人、鹿門居士、襄陽漫仕、海岳外史等。妙於翰墨，精於鑒定。

本書選收米芾墨蹟「苕溪詩帖」、「德忱帖」、「粮院帖」、「賀鑄帖」、「盛製帖」等五件。「苕溪詩帖」縱三十點三厘米、橫一百八十九點五厘米；「德忱帖」縱二十五點一厘米、橫八十點三厘米；「粮院帖」縱二十五點六厘米、橫三十七點二厘米；「賀鑄帖」縱二十三點五厘米、橫三十六點八厘米；「盛製帖」縱二十七點四厘米、橫三十二點四厘米。「苕溪詩帖」、「粮院帖」、「盛製帖」三件墨蹟藏於北京故宮博物院，「德忱帖」和「賀鑄帖」藏於臺北故宮博物院。

彩色放大本中國著名碑帖

孫寶文 編

米芾墨蹟選 (二)



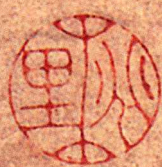
將之茗溪戲作呈

諸友

襄陽漫仕巖

松竹留因夏溪山去為

秋久廣白雪詠更度采



獨

菱蕪縷玉鱸堆案團金橘滿洲水官無限景載與謝公遊

園金橘滿洲水官無限



景載與謝公遊



半歲依脩竹三時看好

菱蕪縷玉鱸堆案團金橘滿洲水官無限景載與謝公遊

半歲依脩竹三時看好

花懶傾惠泉酒點盡壑源茶主席多同好群峯伴不詳朝來還蠹簡便起故巢嗟余居半歲

花懶傾
惠泉酒
點盡

壑源茶
主席多
同好群

峯伴不
詳朝來
還蠹



簡便起
故巢嗟

余居半歲



請乞教酒不輟而余以疾每約置膳清話而已復借書劉李周三姓

好懶難辭友知窮豈念通貧非理生拙病覺養心功

通貧非理生拙病覺養心功

諸公載酒不輟而余以疾每約置膳清話而已復借書劉李周三姓

好懶難辭友知窮豈念通貧非理生拙病覺養心功

小圃能留客青冥不厭
鴻秋帆尋賀老載酒過江東

仕倦成流落遊頻慣轉

過江東

仕倦成流落遊頻慣轉



蓬熱來隨意住涼至逐緣東入境親踈集他鄉彼此同暖衣兼食飽但覺愧梁鴻

蓬熱來隨意住涼至逐緣東入境親踈集他鄉彼此同暖衣兼食飽但覺愧梁鴻

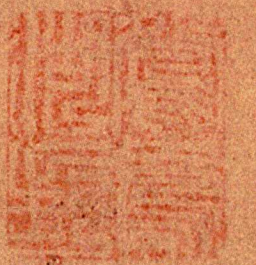
旅食緣交駐浮家爲興
來句留荆水話襟向卞
峯開過剡如尋戴遊梁
定賦枚漁歌堪畫處又

有魯公陪

密友從春拆紅薇過過及

榮團枝殊自得願我以若舍

情漫有蘭隨色寧寧無石



對聲却憐皎皎月依舊滿缸行 元佑戊辰八月八日作

對聲却憐皎皎月依舊滿缸行

舊滿缸行

元祐戊辰八月八日作

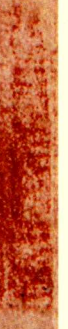


五月四日 著反三象家書

為尉尉，審審道味清之

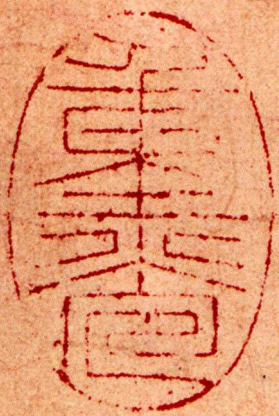
滋地相也 林君不為能

之他至此見未有所也



蹄涔不能容吞舟閩士泛海客游甚衆求門館者常十輩寺院下滿林亦在寺也萊

士泛海客游甚衆求門館者常十輩寺院下滿林亦在寺也萊



門館者常十輩寺院下滿林亦在寺也萊

院下滿林亦在寺也萊

去海出陸有十程已貽書應求儻能具事力至海乃可此一舟至海三日尔海壇云自山
書應求儻能具事力至海乃可此一舟至海三日尔海壇云自山

去海出陸有十程已貽書應求儻能具事力至海乃可此一舟至海三日尔海壇云自山

東來在弊邑境未過來爾禦寇所居國不足豈賢者欲去之兆乎呵呵甘貧樂淡乃

東來在弊邑境未過來

爾禦寇所居國不足

豈賢者欲去之兆乎

呵呵甘貧樂淡乃