



The "Thirteen five-year" Excellent Curriculum
for Major in The Fine Art Design of The National
Higher Education Institution in 21st Century

21 世纪全国普通高等院校美术·艺术
设计专业“十三五”精品课程规划教材

Architecture Expression
with Marker

建筑马克笔表现

编著 许韵彤

辽宁美术出版社

Liaoning Fine Arts Publishing House

手绘设计表达一直是设计师设计专业的学生学习分析、记录理解、表达创意的重要手段其重要性体现在设计创意的每一个环节无论是构思立意、逻辑表达还是方案展示无一不需要手绘的形式进行展现

培养和训练建筑马克笔表现是表达自己构思创意与空间理解的能力是在阅读学习与行走考察中专业记录的能力

21 世纪全国普通高等院校美术·艺术设计专业
“十三五”精品课程规划教材

The “Thirteen five-year” Excellent Curriculum for Major in The Fine Art
Design of The National Higher Education Institution in 21st Century

Architecture Expression with Marker

建筑马克笔表现

编著 许韵彤

辽宁美术出版社

Liaoning Fine Arts Publishing House

21世纪全国普通高等院校美术·艺术设计专业
“十三五”精品课程规划教材

总主编 洪小冬
总策划 洪小冬
副总主编 彭伟哲
总编审 苍晓东 李彤 申虹霓

编辑工作委员会主任 彭伟哲
编辑工作委员会副主任 童迎强
编辑工作委员会委员
申虹霓 苍晓东 李彤 林枫 郝刚 王楠
谭惠文 宋健 王哲明 李香沅 潘阔 王吉
郭丹 罗楠 严赫 范宁轩 田德宏 王东
高焱 王子怡 陈燕 刘振宝 史书楠 王艺潼
展吉喆 高桂林 周凤岐 刘天琦 任泰元 汤一敏
邵楠 曹炎 温晓天

印制总监
鲁浪 徐杰 霍磊

图书在版编目(CIP)数据

建筑马克笔表现 / 许韵彤编著. — 沈阳: 辽宁美术出版社, 2016.10

21世纪全国普通高等院校美术·艺术设计专业“十三五”精品课程规划教材

ISBN 978-7-5314-7468-5

I. ①建… II. ①许… III. ①建筑画—绘画技法—高等学校—教材 IV. ①TU204

中国版本图书馆CIP数据核字(2016)第243586号

出版发行 辽宁美术出版社
经 销 全国新华书店
地址 沈阳市和平区民族北街29号 邮编: 110001
邮箱 lnmscbs@163.com
网址 <http://www.lnmscbs.com>
电话 024-23404603
封面设计 谭惠文 李英辉
版式设计 彭伟哲 薛冰焰 吴焱 高桐

印刷
沈阳绿洲印刷有限公司

责任编辑 范文南 洪小冬 彭伟哲
责任校对 李昂
版次 2017年1月第1版 2017年1月第1次印刷
开本 889mm × 1194mm 1/16
印张 4.5
字数 80千字
书号 ISBN 978-7-5314-7468-5
定价 40.00元

图书如有印装质量问题请与出版部联系调换
出版部电话 024-23835227

前言

PREFACE

手绘设计表达一直是设计师、设计专业的学生学习分析、记录理解、表达创意的重要手段，其重要性体现在设计创意的每一个环节，无论是构思立意、逻辑表达还是方案展示，无一不需要手绘的形式进行展现。对于每一位设计专业的从业者，我们所要培养和训练的是表达自己构思创意与空间理解的能力，是在阅读学习与行走考察中专业记录的能力，是在设计交流中展示设计语言与思变的能力，而这一切能力的养成都需要我们具备能够熟练表达的手绘功底。

由于当下计算机技术日益对设计产生重要的作用，对于设计最终完成的效果图表达已经不像过去那样强调手头功夫，但是快速简洁的手绘表现在设计分析、梳理思路、交流想法和收集资料的环节中凸显其重要性，另外在设计专业考研快题、设计公司招聘应试、注册建筑师考试等环节也要求我们具备较好的手绘表达能力。

本套丛书的编者都具备丰富的设计经验和较强的手绘表现能力，在国内专业设计大赛中多次获奖，积累了大量优秀的手绘表现作品。整套丛书分为《手绘设计——草图方案表现》《手绘设计——室内马克笔表现》《手绘设计——建筑马克笔表现》《手绘设计——景观马克笔表现》。内容以作品分类的形式编辑，配合步骤图讲解分析、设计案例展示等的环节，详细讲解手绘表现各种工具的使用方法、不同风格题材表现的技巧。希望此套丛书的出版能为设计同仁提供一个更为广阔的平台，能有更多的设计师和设计专业的学生从中有所受益，更好地提升自己设计表现的综合能力，为未来的设计之路奠定更为扎实的基础。

刘宇

2012年12月于设计工作室

目 录

CONTENTS

一、建筑手绘马克笔表现工具的绘制方法	1
(一) 马克笔的表现要领	1
(二) 徒手表现容易出现的问题	3
二、建筑空间线稿表现分析	4
三、建筑空间单色表现分析	13
四、建筑空间表现步骤图技法图解	16
(一) 建筑空间表现步骤图技法图解1	16
(二) 建筑空间表现步骤图技法图解2	20
(三) 建筑空间表现步骤图技法图解3	24
(四) 建筑空间表现步骤图技法图解4	27
五、建筑空间手绘表现专题点评	30
(一) 建筑空间手绘表现专题点评1	30
(二) 建筑空间手绘表现专题点评2	32
六、建筑空间色彩表现分析	39



一、建筑手绘马克笔表现工具的绘制方法

马克笔也称“麦克笔”，马克笔色彩丰富，能快速表现设计意图，是进行建筑设计和景观设计快速表现的重要工具。绘图时一般常用钢笔或针管笔画轮廓造型，再使用马克笔着色。马克笔常与彩色铅笔结合，通过彩铅的细腻与马克笔的粗犷来增强画面的空间效果和质感。

马克笔的种类主要有水溶性马克笔、油性马克笔和酒精性马克笔。油性马克笔笔触较小，溶于甲苯和松香水，可以用其来润色，边缘线容易化开，比较难控制，适合大面积的平涂。

（一）马克笔的表现要领

1. 用笔的技巧

马克笔色彩比较透明、笔头较粗，笔尖可画细线，斜画可画粗线，类似美工笔用法，可以随着握笔角度的调整控制笔尖的粗细变化，线条灵活。着色时由浅及深，通过点、线、面的结合来表现画面。用笔要干脆果断，讲究章法，力求刚直，注重顺序，尽量避免重复和修改线条。常用的排线方式为平行排列方式，笔触重叠时会有明显的压痕，注意相互笔触之间既要统一又要有一定的变化。另外，利用单色表示明度的变化效果时，可以利用笔触由粗到细不断调整笔头的角度，体现过渡效果（图1-1-1）。



图1-1-1 许韵彤

2. 色彩的选用

马克笔的色彩型号很多，但由于其颜色只能叠加而无法像水彩那样进行融合，所以很难产生细腻、微妙的层次变化。色彩也不宜反复叠加，否则画面会显灰且零乱。所以马克笔更着重表现的是固有色的关系。因为草图或速写表现图对于画面的细致深入要求不高，许多设计师都会选用马克笔来绘制。在实际表现过程中多使用一些中性偏灰色的颜色来表现，局部再点缀鲜艳的色彩控制画面的色彩对比关系，保证画面的统一性（图1-1-2）。



图1-1-2 刘宇

3. 疏密的控制

马克笔的局限性体现在不适于大面积着色和细部的表现，而优势是快速便捷，所以在上色时无须面面俱到。在主体内容有所表现外其余不重要的部位点到为止，甚至可以留白，不着任何颜色。这样最终形成的效果反而轻松，层次关系明确，切忌满涂而造成画面压抑不透气（图1-1-3）。

4. 马克笔的主要表现手法

- (1) 并置法 将笔触并列排置。
- (2) 重叠法 将马克笔笔触重复叠加排列线条。

(3) 叠彩法 将不同色彩的马克笔重叠排列线条, 形成丰富的色彩效果。

(二) 徒手表现容易出现的问题

初学徒手绘画往往有两种倾向, 一是只注重看书而疏于动手; 另一种则忙于埋头作画, 而不善于总结自己感受和旁人的经验, 这都不是高效的学习方式。徒手画表现是理论和实践紧密结合的统一体, 其中大量的实践又是重中之重。这是一个相互推动、相互促进的学习研究过程。在徒手表现时常会出现一些问题, 归纳起来主要表现为:

- (1) 构图的问题表现为构图呆板, 主体不明确, 缺乏层次。
- (2) 透视的问题主要有远近不分、物体变形。
- (3) 比例的问题没有把握好各物体之间的大小比例关系, 不符合正常的视觉习惯要求。
- (4) 表现的问题主要有结构交代不清, 线条不流畅, 反复涂改, 色彩含混, 主次颠倒, 画面不够整洁等。



图1-1-3 郭丹丹

二、建筑空间线稿表现分析

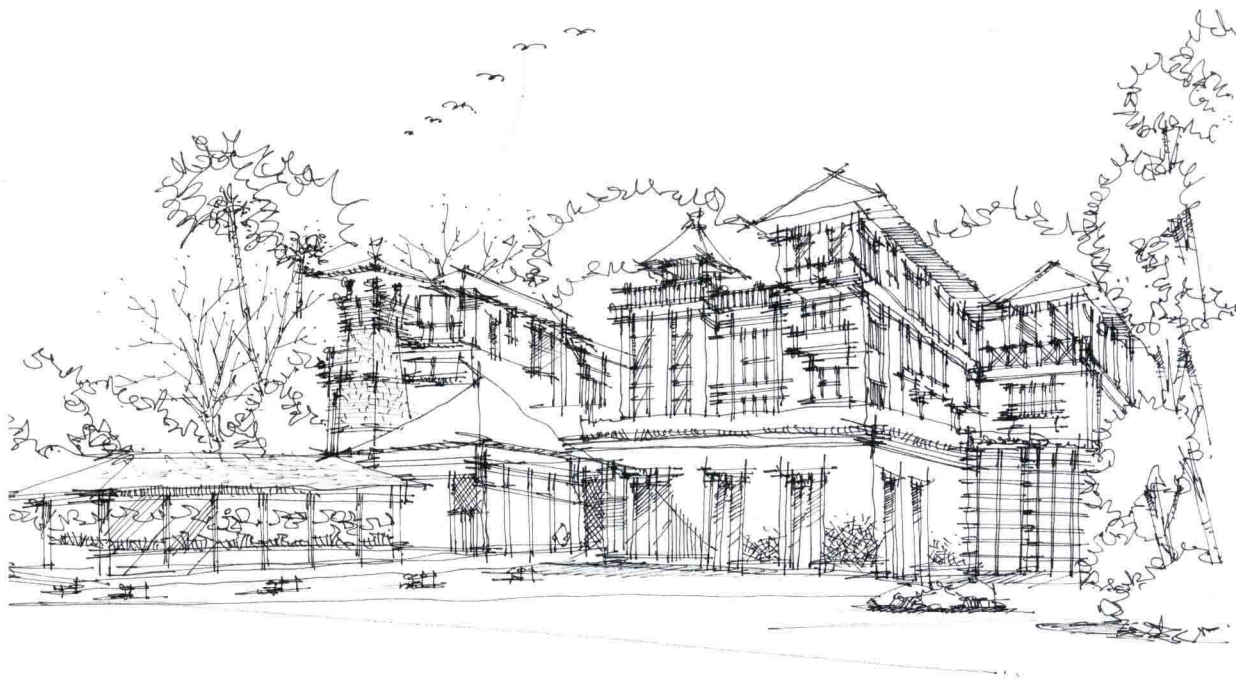


图2-1 刘永喆

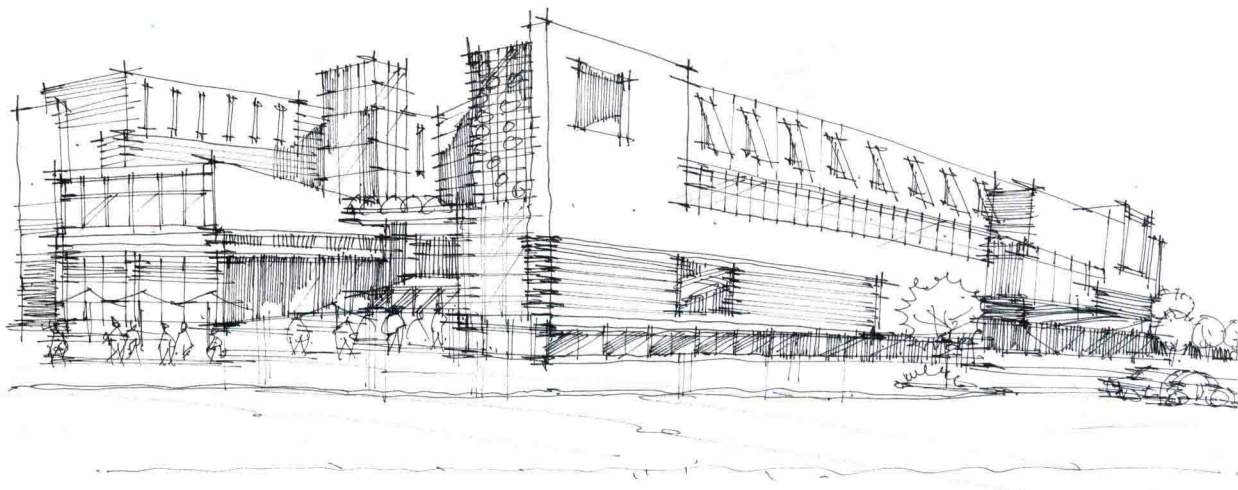


图2-2 刘永喆



图2-3 周亚丽



图2-4 周亚丽

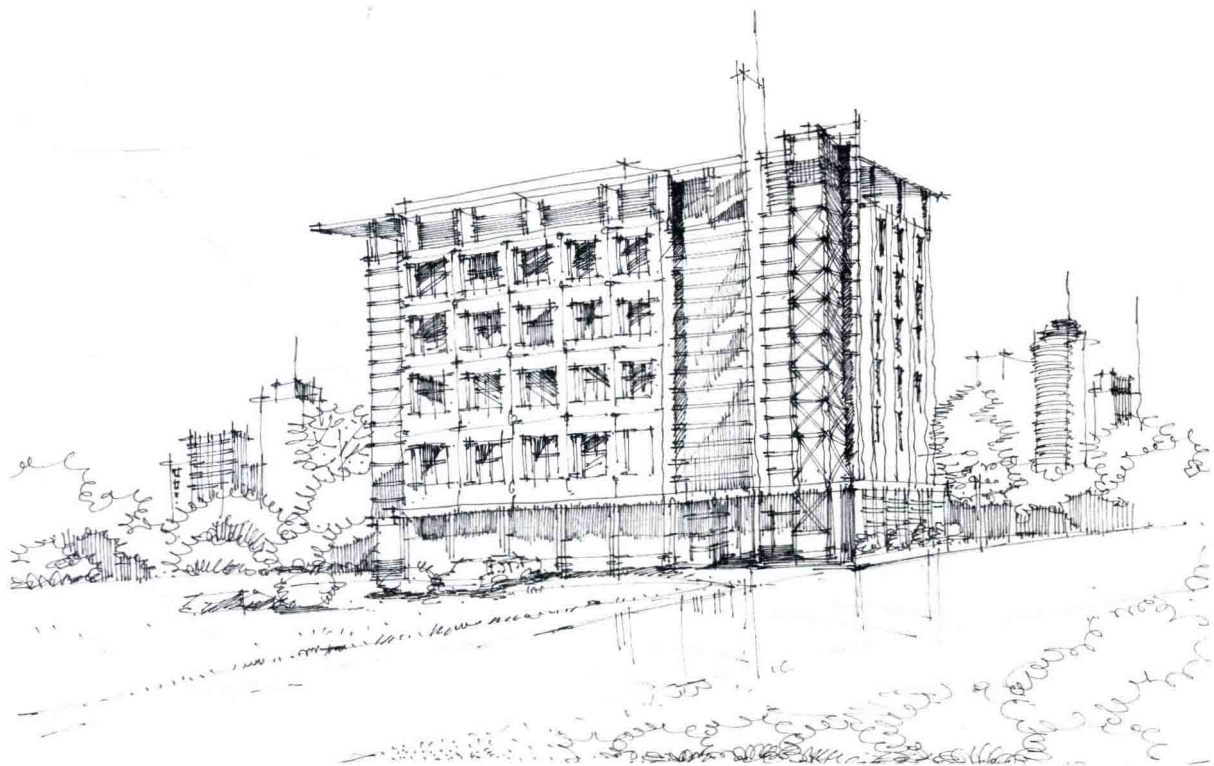


图2-5 周亚丽



图2-6 刘永喆

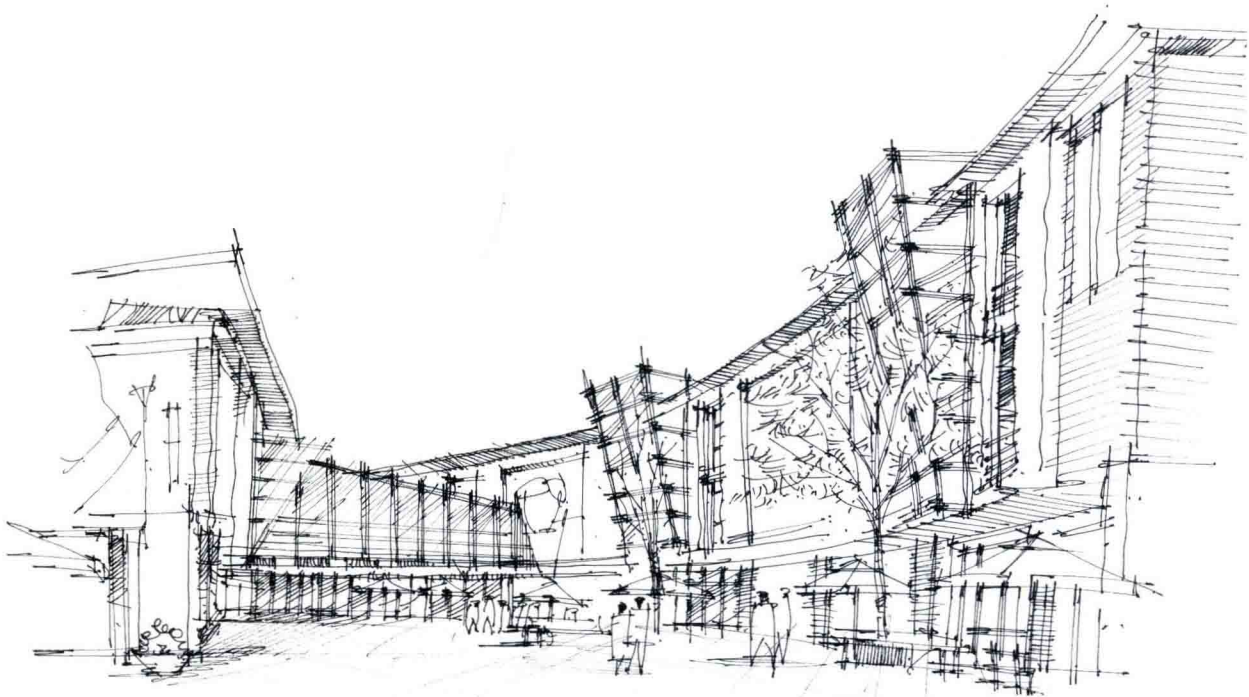


图2-7 刘永喆



图2-8 王曼琳

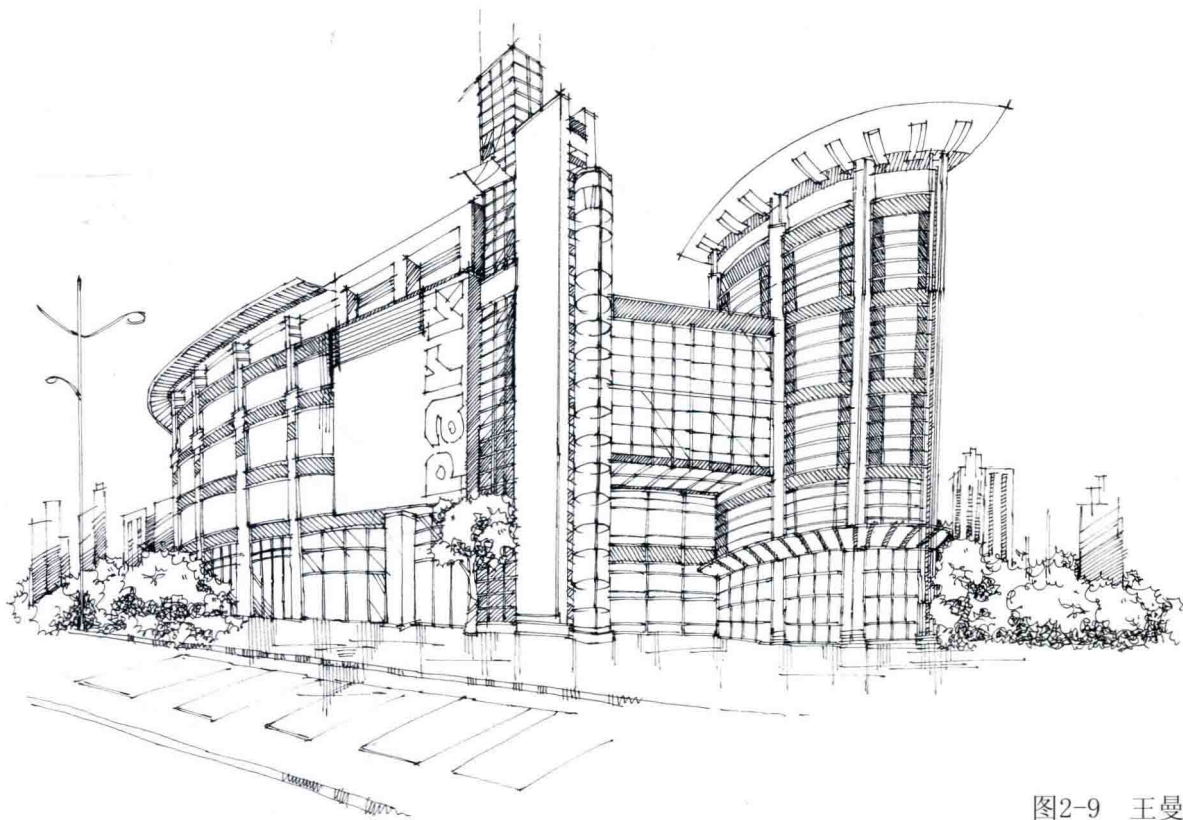


图2-9 王曼琳



图2-10 张继悦



图2-11 张权

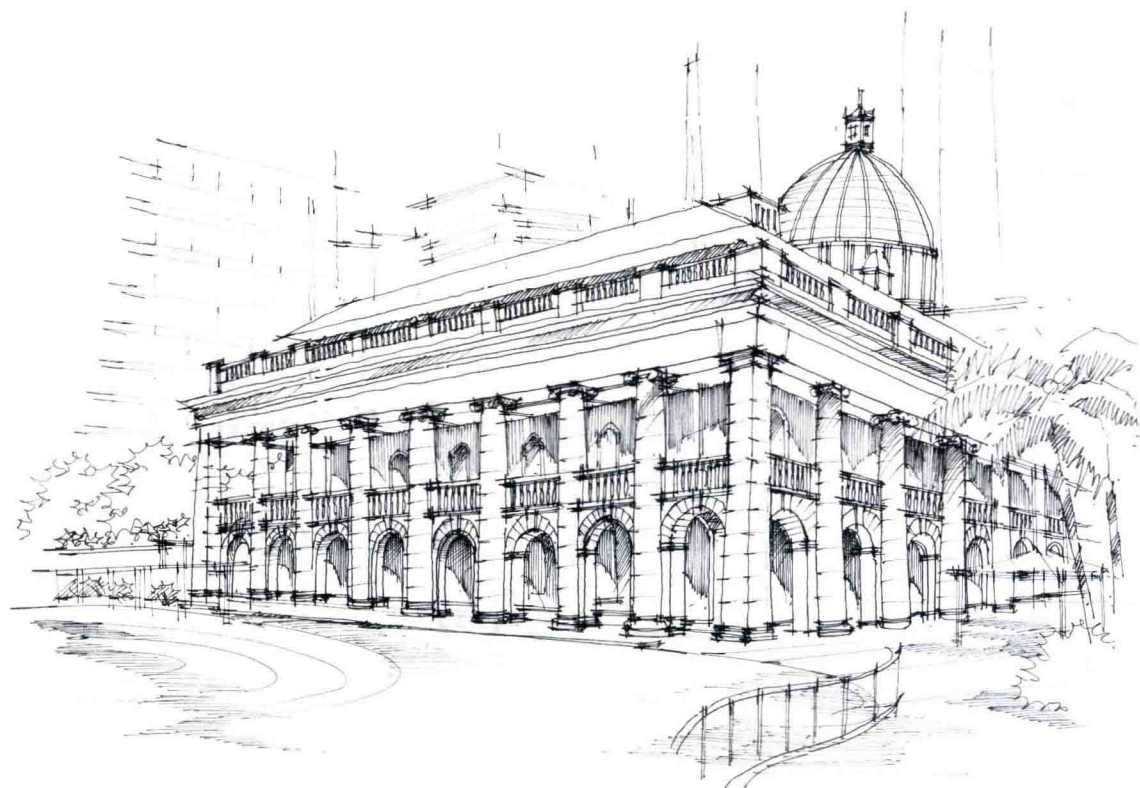


图2-12 刘宇

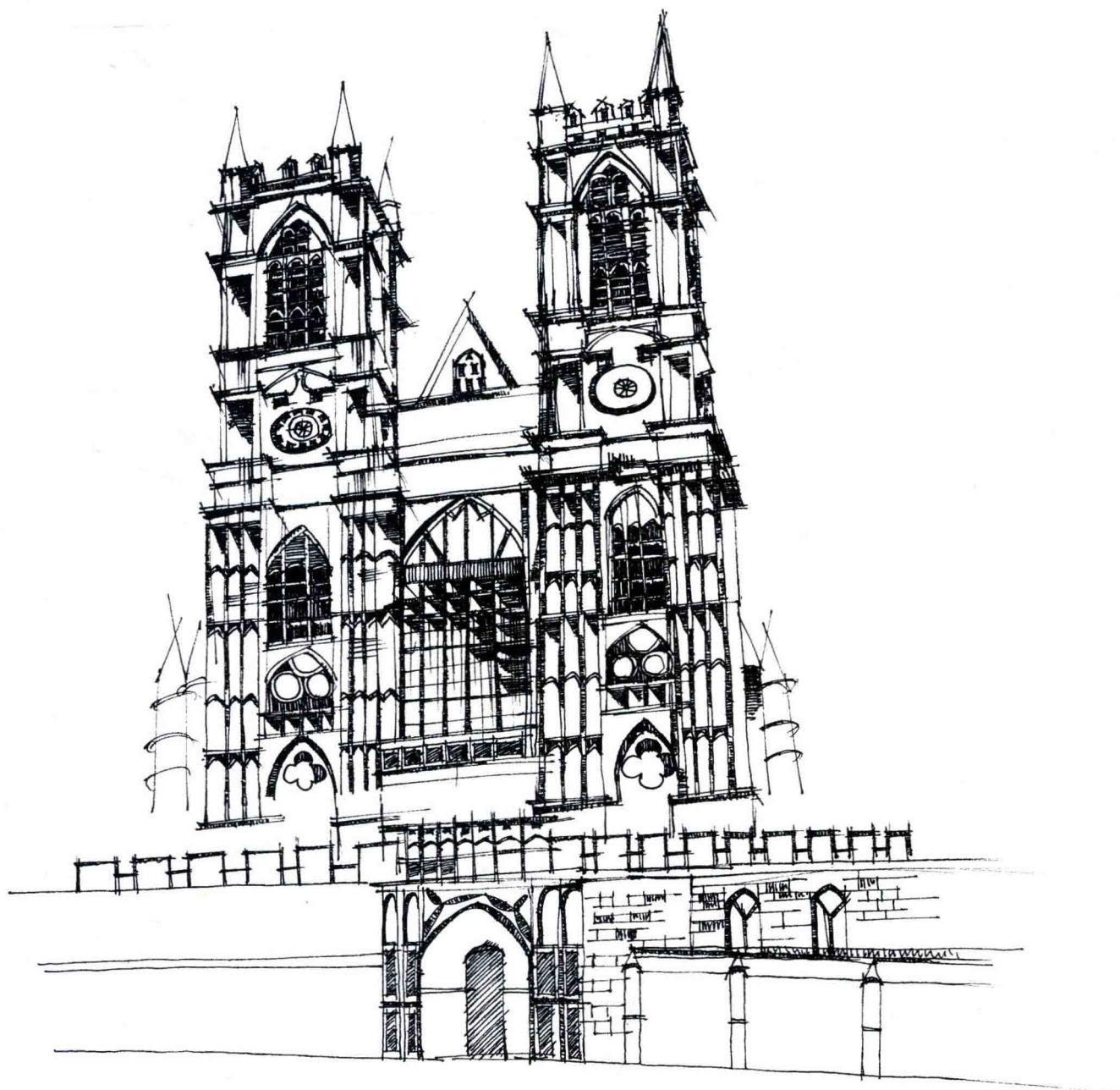


图2-13 耿丽雯



图2-14 耿丽雯