

PEW  
CREATIONS  
全球孩子都爱玩的经典游戏书

# 蓝精灵™

## 专注力贴纸

[比] 贝约 原著 接力出版社 编

蓝精灵品牌图书  
风靡全球60年  
畅销2500万册

150枚  
精美贴纸

接力出版社 全国百佳图书出版单位  
Publishing House Top 100 Publishing Houses in China

# 全球孩子都爱玩的经典游戏书

LANJINGLING ZHUANZHU LI TIEZHI

## 蓝精灵<sup>TM</sup>专注力贴纸

[比] 贝约 原著 接力出版社 编

桂图登字：20-2014-011



蓝精灵

© Peyo - 2015 - Licensed through I.M.P.S. (Brussels) - [www.smurf.com](http://www.smurf.com)  
Smurf Creative Thinking Learning Activity Books 6 © Peyo 2015,  
Translation: © Peyo  
Simplified Chinese edition © Jieli Publishing House  
All rights reserved.

---

#### 图书在版编目 (CIP) 数据

蓝精灵专注力贴纸 / (比) 贝约原著 ; 接力出版社编. — 南宁 : 接力出版社, 2015.3  
(全球孩子都爱玩的经典游戏书)  
ISBN 978-7-5448-3821-4

I. ①蓝… II. ①贝… ②接… III. ①智力游戏—儿童读物 IV. ①G898.2

中国版本图书馆CIP数据核字(2015)第016718号

---

责任编辑：戴迪玲 文字编辑：徐宏 美术编辑：张凯 责任校对：王静

责任监印：刘元 版权联络：张耀霖 媒介主理：李羽清

社长：黄俭 总编辑：白冰

出版发行：接力出版社 社址：广西南宁市园湖南路9号 邮编：530022

电话：010-65546561（发行部） 传真：010-65545210（发行部）

<http://www.jielibj.com> E-mail: [jieli@jielibook.com](mailto:jieli@jielibook.com)

经销：新华书店 印制：北京尚唐印刷包装有限公司

开本：889毫米×1194毫米 1/16 印张：2 字数：40千字

版次：2015年3月第1版 印次：2015年3月第1次印刷

印数：00 001—10 000册 定价：15.80元

---

#### 版权所有 侵权必究

质量服务承诺：如发现缺页、错页、倒装等印装质量问题，可直接向本社调换。

服务电话：010-65545440



## 目录

帮忙来配对	4
一起来玩球	6
找影子	8
开始运动吧	10
贴五官	12
尾巴不见了	13
糟糕，闯祸了	14
彩色泡泡	15
化装舞会	16
梦梦来做客	18
快乐秘诀	19
下国际象棋啦	20
小夜曲	22
下人工雨啦	23

# 全球孩子都爱玩的经典游戏书

LANJINGLING ZHUANZHU LI TIEZHI

## 蓝精灵™ 专注力贴纸

[比] 贝约 原著 接力出版社 编

桂图登字：20-2014-011



蓝精灵

© Peyo - 2015 - Licensed through I.M.P.S. (Brussels) - [www.smurf.com](http://www.smurf.com)

Smurf Creative Thinking Learning Activity Books 6 © Peyo 2015,

Translation: © Peyo

Simplified Chinese edition © Jieli Publishing House

All rights reserved.

---

#### 图书在版编目 (CIP) 数据

蓝精灵专注力贴纸 / (比) 贝约原著 ; 接力出版社编. — 南宁 : 接力出版社, 2015.3  
(全球孩子都爱玩的经典游戏书)

ISBN 978-7-5448-3821-4

I. ①蓝… II. ①贝… ②接… III. ①智力游戏—儿童读物 IV. ①G898.2

中国版本图书馆CIP数据核字(2015)第016718号

---

责任编辑：戴迪玲 文字编辑：徐宏 美术编辑：张凯 责任校对：王静

责任监印：刘元 版权联络：张耀霖 媒介主理：李羽清

社长：黄俭 总编辑：白冰

出版发行：接力出版社 社址：广西南宁市园湖南路9号 邮编：530022

电话：010-65546561（发行部） 传真：010-65545210（发行部）

<http://www.jielibj.com> E-mail: [jieli@jielibook.com](mailto:jieli@jielibook.com)

经销：新华书店 印制：北京尚唐印刷包装有限公司

开本：889毫米×1194毫米 1/16 印张：2 字数：40千字

版次：2015年3月第1版 印次：2015年3月第1次印刷

印数：00 001—10 000册 定价：15.80元

---

#### 版权所有 侵权必究

质量服务承诺：如发现缺页、错页、倒装等印装质量问题，可直接向本社调换。

服务电话：010-65545440

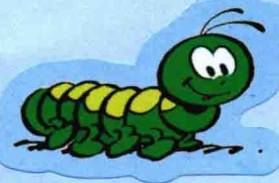
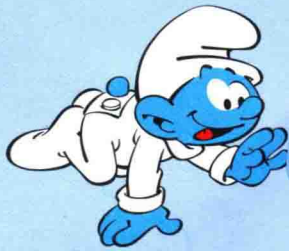


## 目录

帮忙来配对	4
一起来玩球	6
找影子	8
开始运动吧	10
贴五官	12
尾巴不见了	13
糟糕，闯祸了	14
彩色泡泡	15
化妆舞会	16
梦梦来做客	18
快乐秘诀	19
下国际象棋啦	20
小夜曲	22
下人工雨啦	23

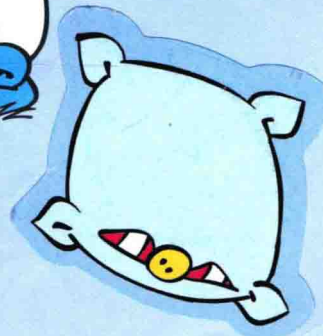


# 帮忙来配对



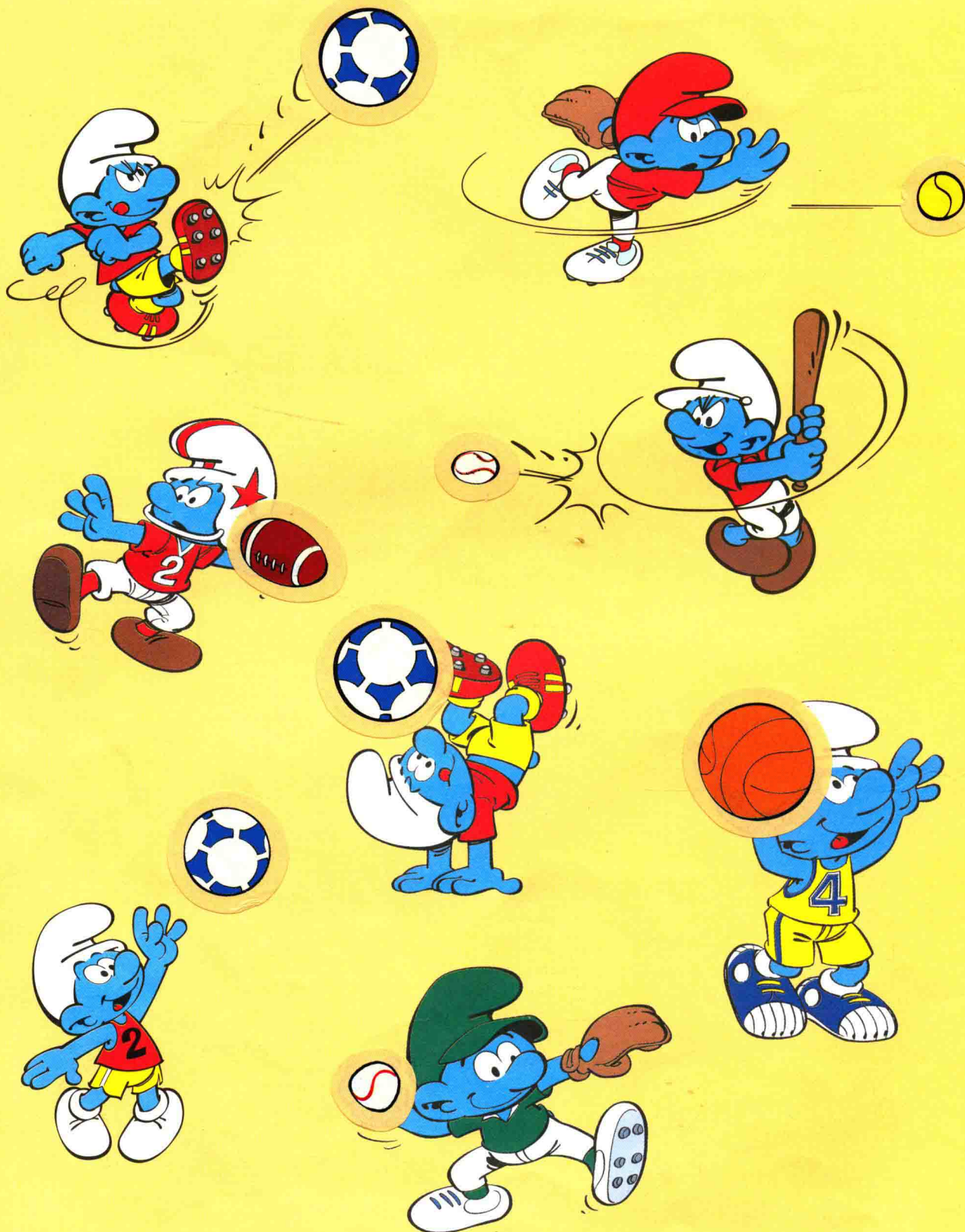


下图中的小人物在干什么呢？请把与下图中人物有关系的  
贴纸找出来，贴在相应人物的旁边。

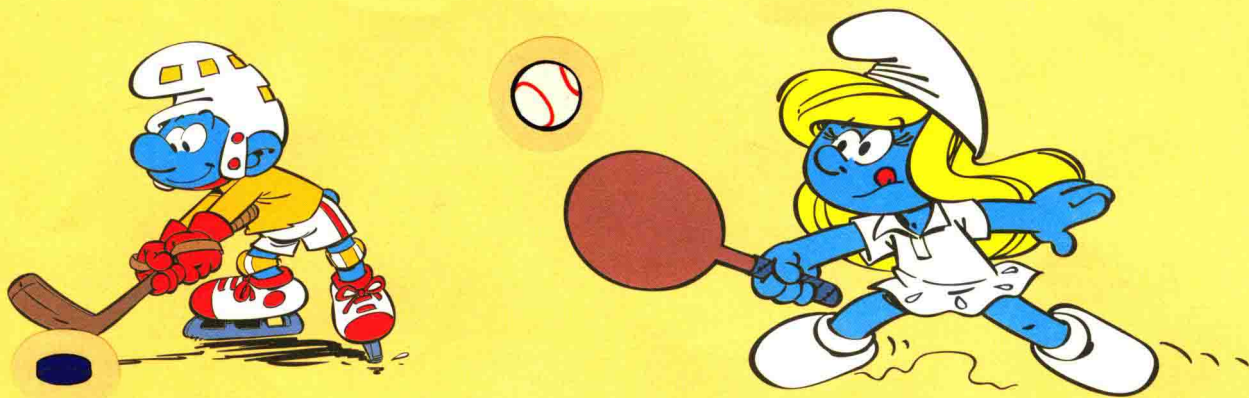




# 一起来玩球

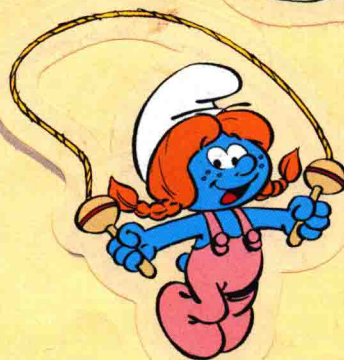


这些蓝精灵玩什么球呢？仔细观察一下，把对应的球找出来贴上吧。

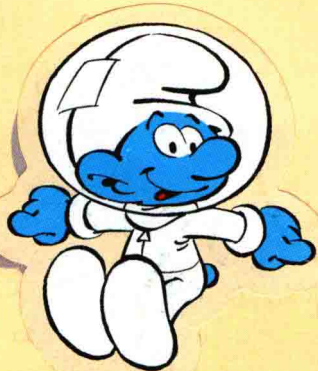




# 找影子

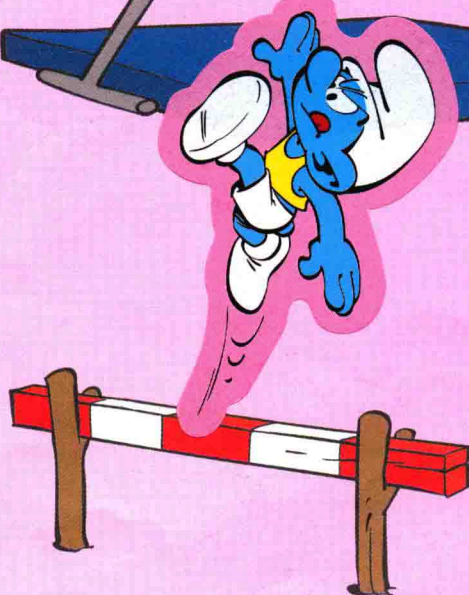
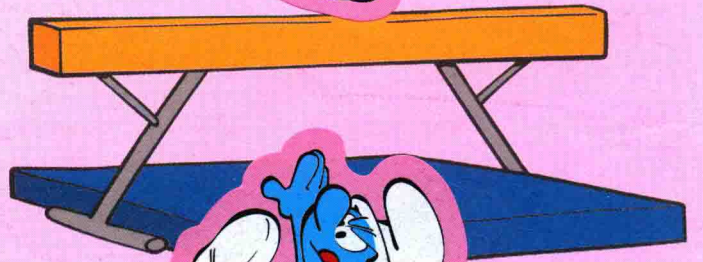
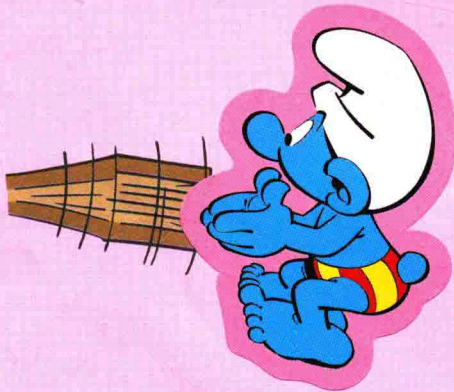
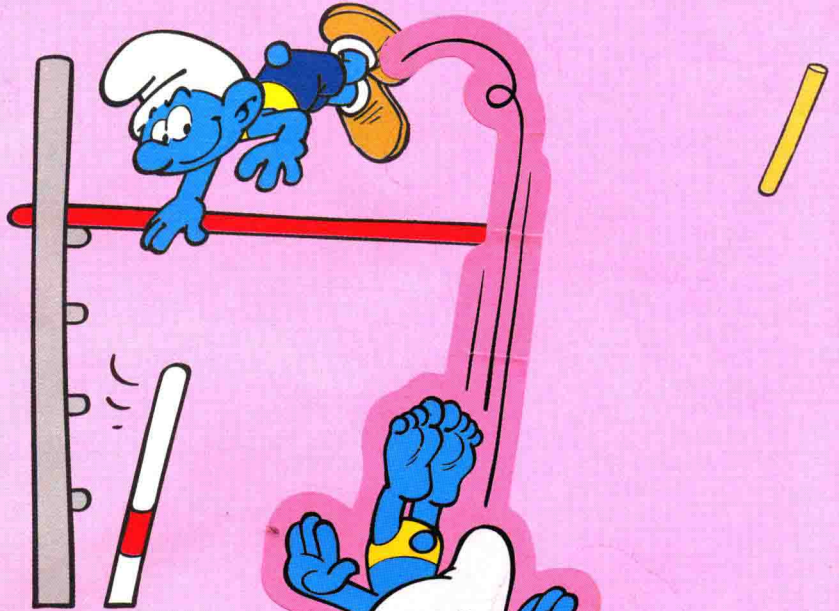


仔细看看这些影子，你能认出来他们是谁吗？请把他们本人找出来贴上吧。

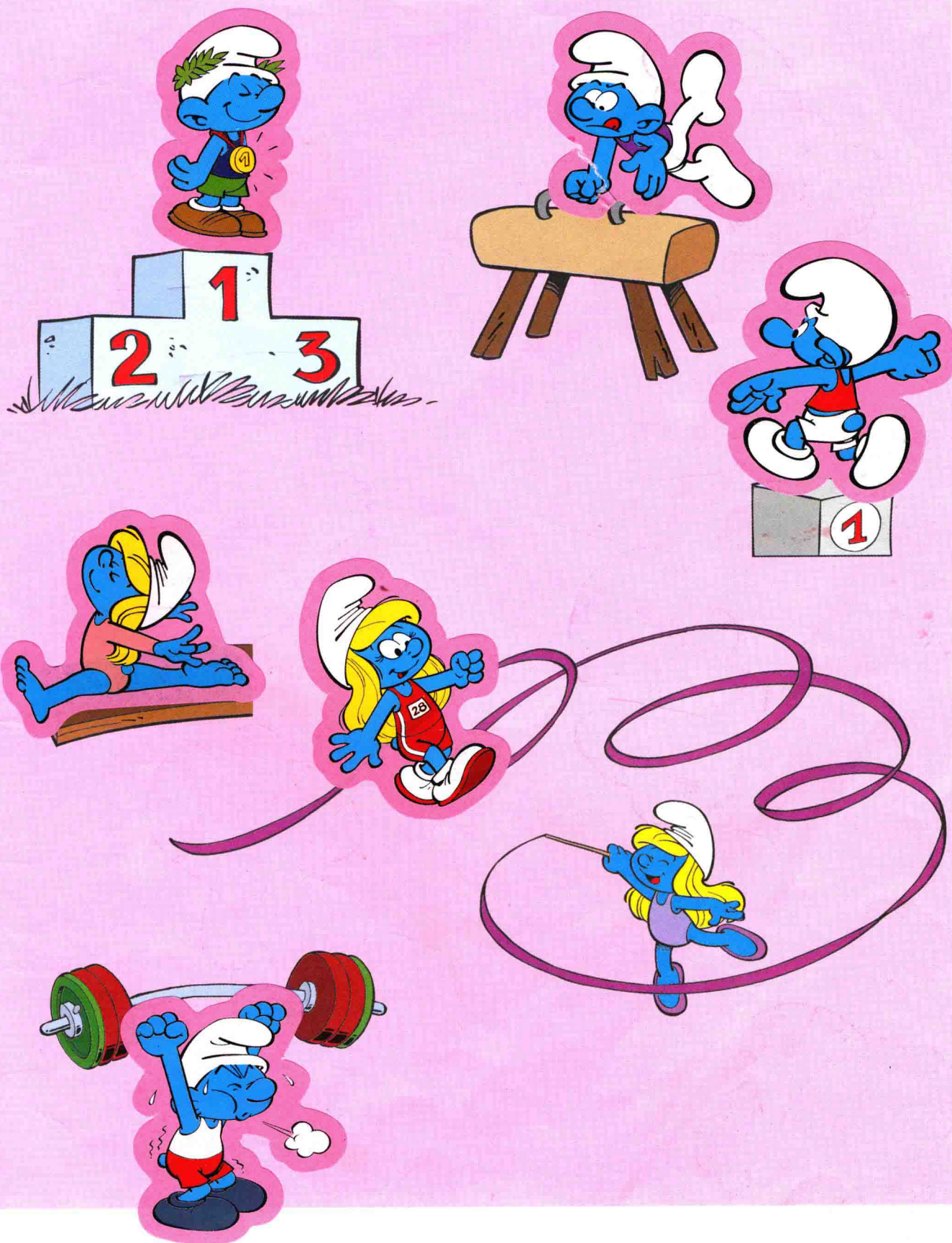




# 开始运动吧



下面这些运动器材你认识吗？你知道要怎么用吗？赶紧把正在运动的蓝精灵们找出来贴上吧。





# 贴五官

你还能认出他们是谁吗？赶紧帮他们把五官找出来贴上吧。

The activity area contains four rows of cartoon characters, each with a blank outline and several facial features to be pasted on:

- Row 1:** A red cat. Features include two eyes, a nose, a mouth, and whiskers.
- Row 2:** A man with a large nose and a mustache. Features include an eye, a nose, a mouth, and an ear.
- Row 3:** A blue character with a white hat. Features include an eye, a nose, a mouth, and an ear.
- Row 4:** A brown rabbit. Features include whiskers, an eye, a mouth, and an ear.





# 尾巴不见了

下图中的动物尾巴不见了，你能帮它们把尾巴找来贴上吗？

