

悟道

设计色彩之道

吕伟忠 编著



300幅清华大学美术学院状元范例
中央美术学院设计考试必备教材
各省联考色彩场景权威高分临本

悟道

设计色彩之道

吕伟忠 编著



中国青年出版社
CHINA YOUTH PRESS



中青雄狮

律师声明

北京市中友律师事务所李苗苗律师代表中国青年出版社郑重声明：本书由著作权人授权中国青年出版社独家出版发行。未经版权所有人和中国青年出版社书面许可，任何组织机构、个人不得以任何形式擅自复制、改编或传播本书全部或部分内容。凡有侵权行为，必须承担法律责任。中国青年出版社将配合版权执法机关大力打击盗印、盗版等任何形式的侵权行为。敬请广大读者协助举报，对经查实的侵权案件给予举报人重奖。

侵权举报电话

全国“扫黄打非”工作小组办公室
010-65233456 65212870
<http://www.shdf.gov.cn>

中国青年出版社

010-50856188

E-mail: cyplaw@cypmedia.com

MSN: cyp_law@hotmail.com

征稿信息

优质印刷，精美设计，高效出版
雄狮美术与你共同创造中国美术教育的未来
请将你的优秀美术作品发送给我们

投稿邮箱: lion_art@cypmedia.com

图书在版编目(CIP)数据

设计色彩之道 / 王海强主编；吕伟忠编著.

—北京：中国青年出版社，2016.7

ISBN 978-7-5153-2893-5

I. ①设… II. ①王… ②吕… III. ①色彩学—高等学校—入学考试—自学参考资料 IV. ①J063

中国版本图书馆CIP数据核字(2014)第254226号

设计色彩之道

编著 / 吕伟忠

图书策划：田野

策划编辑：李梦川

责任编辑：张军

书籍设计：邱宏 田野 吴艳峰

出版发行： 中国青年出版社

地址：北京市东四十二条21号

邮政编码：100708

电话：(010)50856111 / 50856158

传真：(010)50856111

企 划：北京中青雄狮数码传媒科技有限公司

印 刷：北京博海升彩色印刷有限公司

开 本：889×1194 1/16

印 张：10

版 次：2016年9月北京第1版

印 次：2016年9月第1次印刷

书 号：ISBN 978-7-5153-2893-5

价：66.00元

如有印装质量问题，请与本社联系

电话：(010)50856111 / 50856158

目录

设计色彩
基础讲解

5

设计色彩
思维训练

17

设计色彩
提高训练

39

设计色彩
高分技巧

47

设计色彩
应试准备

61

吕伟忠
编著

悟道 设计色彩之道



中国青年出版社
CHINA YOUTH PRESS



中青雄狮

试读结束：需要全本请在线购买：www.ertongbook.com

序言

设计色彩是基于常规色彩知识层面上，对颜色层次的把握；主动的色调表达；灵活的用笔技法。从一定主题的思维认知角度出发，通过色彩表达作者的设计理念。

设计色彩区别于常规色彩静物有以下几种特点：

一、作画对象范围更广，更生活化，可能是你身边不留意的角落、生活物品。二、对象不再局限于常规的台面上，空间形态需要画者自己组织和设计。三、画面构成形式更加丰富，如何组织画面色块大小、位置、色调以及表现手法，需要画者有较强的整体把控能力。四、画面效果重点更注重整体氛围的表达，不再拘束一个或某个单体的塑造。五、画者主观情感表达更丰富多彩，比如一把椅子、一张桌子或是一面斑驳的老墙都可能让观者联想到生活中某个惬意的午后。每个人都有自己的情感，所以渲染的效果和传达的理念也会不一样。

近几年的院校考试中，涉及设计色彩科目考试越来越多，出题范围也越来越广，难度也在不断加大。审题对于大多数考生也是难点之一，怎么在平时练习中提高呢？以下三点可以作为参考：一、对题目的文字理解和想象上区别于其他考生。二、自身的生活阅历，有感而发，不是看多，而是有意、有心的观察，做个生活中的有心人。三、同样的场景，不同的观察视角、取景、有趣的素材组合，不同的色彩追求，体现自己的审美情趣和高度，有章法和张力的表达手法。

实践教学中，老师要引领学生提高审美情趣和高度，做到有高度、有品味、百花齐放，而不千篇一律。

吕伟忠

目录

设计色彩
基础讲解

5

设计色彩
思维训练

17

设计色彩
提高训练

39

设计色彩
高分技巧

47

设计色彩
应试准备

61

设计色彩讲解
基础

一、设计色彩学习要点概述

设计色彩教学与设计素描的教学方法和学习步骤基本类似。为了让学生快速入门，通常会把设计素描安排在设计色彩之前。这样就可以让学生们将其理解为只是换了表现材料去表现和素描相同的设计思维，设计色彩的学习要依托于前期色彩基础课的训练，所以在前期色彩静物练习的时候就应该打下坚实的基础，以及学生对色彩关系的理解和技法的掌握。待学生入门以后，再跟他们详细分析设计色彩在表现上的多样性。

二、色彩静物对设计色彩的意义

色彩静物是学习色彩知识的基础，长期的色彩静物练习能够使我们的色彩意识更加强烈，在以后的设计色彩中会变得轻松一些。色彩静物也分为几种类型：

1. 塑造见长，色调和谐类
2. 色彩关系浓郁类
3. 色彩关系清淡，雅致类



三、色彩入门学什么

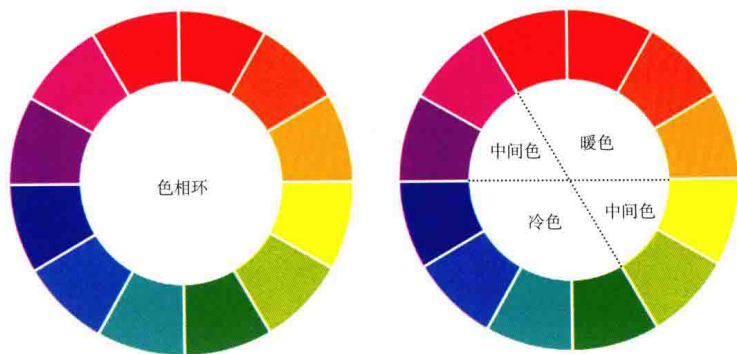
1. 色彩的产生

色彩是不可忽视的一门学问，它是一种涉及光、物与视觉的综合现象。我们每天的生活都被色彩包围着，从自然界的动植物到生活中的衣食住行等各个方面，都充满了色彩组合。色彩是通过眼睛、大脑，结合生活经验所产生的一种对光的视觉效应。如果没有光线，我们就无法在黑暗中看到任何物体的形状与色彩。色彩是与人的感觉和知觉联系在一起的，因此，在我们认识色彩的时候，所看到的并不是物体本身的色彩，而是对物体反射的光通过色彩的形式进行感知。

2. 色彩的属性

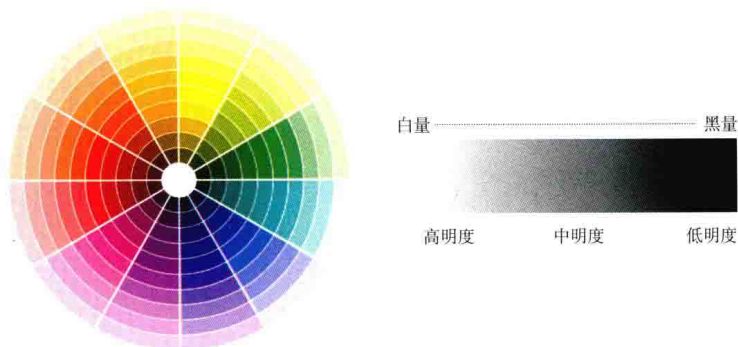
(1) 色相

色相是色彩的相貌称谓，用以区别各种不同色彩的名称。通常色相作为色彩重要特征之一，是人类区分各种不同色彩最准确的标准。除了黑白灰以外的所有色彩都有色相属性，基本色相为红、橙、黄、绿、青、蓝、紫。其中，红、橙色相属于暖色，给人温暖、热情的感觉；蓝色、青色等色相属于冷色，给人寒冷、安静的感觉。其他没有明显冷暖倾向的颜色属于中性色。



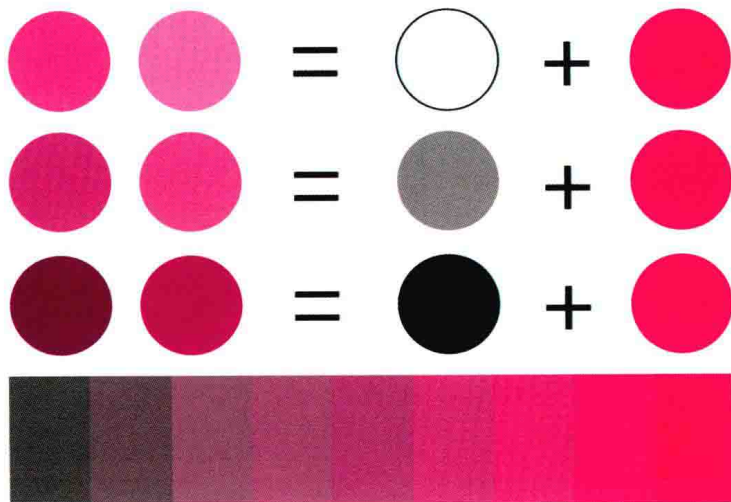
(2) 明度

明度是指色彩的深浅程度。各种有色物体由于反射光量的不同而产生不同的明暗强弱。色彩的明度分为两种情况：一是相同色相的不同明度，二是不同色相的不同明度。在色彩中，明度最高的是黄色，明度最低的是紫色。红、橙、蓝、绿的明度相近，为中间明度。另外在同一色相的明度中还存在深浅的变化。如蓝色中由浅到深分为粉蓝、淡蓝、天蓝等明度变化。在一张画面中安排不同明度的色彩可以帮助表达画作的感情。



(3) 纯度

色彩的纯度是指色彩中所包含的某色的饱和程度。它表示色彩中所含有色成分的比例，比例越大，含有色成分越多，纯度越高；比例越小，含有色成分越少，纯度越低。



3. 色彩静物的色调

这张画面以刻画水果为主，水果长相类似，但各有不同，在刻画时一定不能概念化处理。花衬布作为衬托，不能刻画过于细致，否则会抢了主体物水果的风采，衬布可以弱化并用大块色来表现。



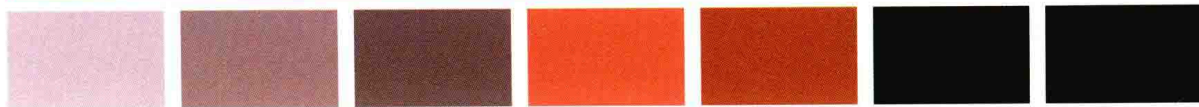
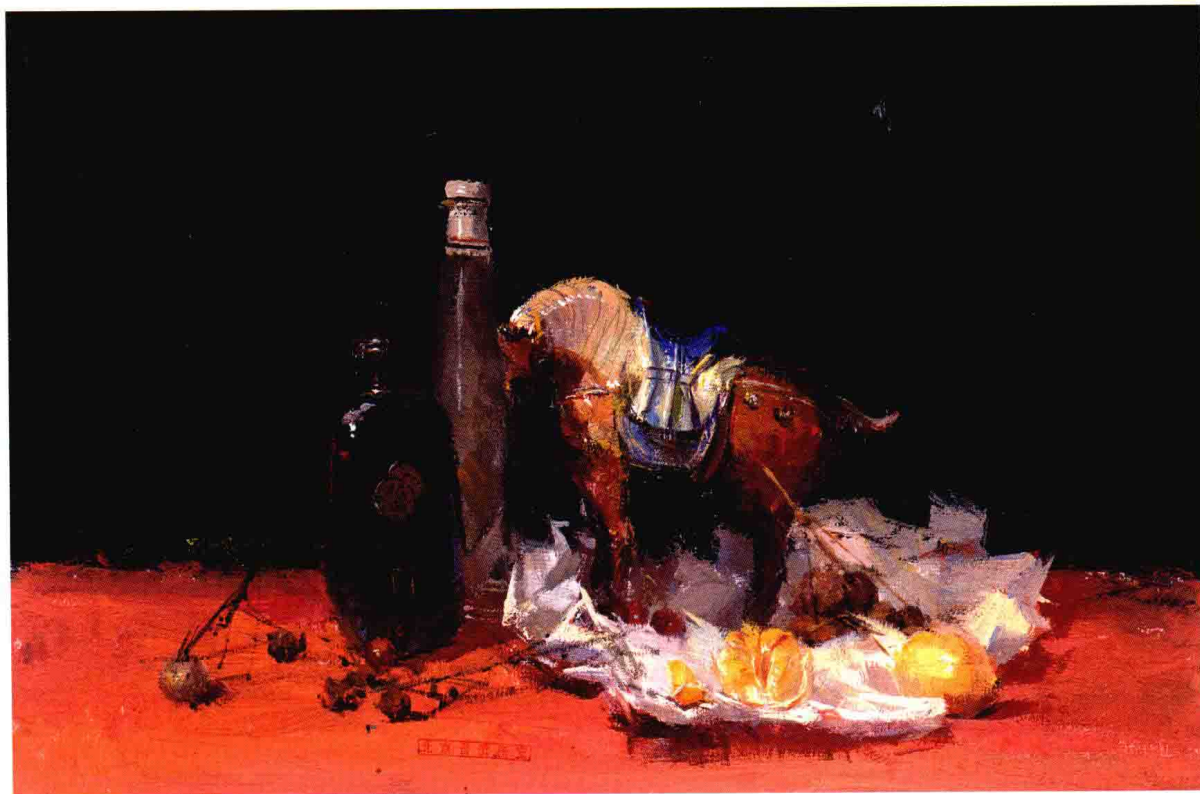
这张画面采用平视的角度，发动机和水果在质感和颜色上形成了强烈的对比，这样的对比让画面比较特别，重色的衬布不仅与发动机的重色相呼应，而且很好的衬托出了水果的鲜亮。后面挂起的衬布和碎花都用点状笔触来表现与前面主体物的整体块面感形成了对比，使整张画面很有节奏感。



这张选取了室内一角，在这个角落里的美感主要体现在罐子高低错落的形式。大小不一、形状各异的罐子就很值得去刻画，整张画面选用比较暖的色调表现，也衬托出了角落里静谧，沉稳与和谐。



这张作品中重色的背景会给人一种神秘感，通过重色背景呈现出在日光灯下静物的氛围。整个色调是暖的，每个静物的颜色搭配使得画面的色调十分协调。



四、色彩关系的运用

1. 学会运用色彩的冷暖关系，表现物体的受光与背光。
2. 学会运用色彩关系表达空间近纯远灰，近暖远冷，近实远虚。



五、从色彩大关系到深入刻画

1. 把握住画面的整体色调使画面和谐。
2. 抓住物体的具体特征，并加以细化，画面生动，令人印象深刻，没有细节表现和刻画画面显得简单平淡，画面不够完整。







北京吾道画室

吾道画室
吕伟忠 2015.12.6