

MCOO 儿童益智开发中心 编著

动物 + 植物 + 风景 + 人物 + 生活 + 休闲 + 交通 + 武器

超人气 简笔画图典 (第2版)



中国工信出版集团



人民邮电出版社
POSTS & TELECOM PRESS

动物 + 植物 + 风景 + 人物 + 生活 + 休闲 + 交通 + 武器



超人气 简笔画图典 (第2版)

MCOO 儿童益智开发中心 编著

人民邮电出版社

北京

图书在版编目(CIP)数据

超人气简笔画图典 / MCOO儿童益智开发中心编著

— 2版. — 北京: 人民邮电出版社, 2017.1

ISBN 978-7-115-44046-4

I. ①超… II. ①M… III. ①简笔画—图案—中国—图集 IV. ①J522

中国版本图书馆CIP数据核字(2016)第284013号

内 容 提 要

简笔画因造型简单、形象生动夸张而受到儿童的喜爱。教孩子学画画可以从学习简笔画开始。本书是简笔画图形的汇编,其内容包括动物、植物、风景、人物、生活用品、休闲用品、交通工具和武器等2000多例有趣的简笔画,能很好地激发孩子们学习绘画的兴趣,从而让他们能够认识这个丰富多彩的世界。

本书可作为幼儿园、小学美术教材及家长辅导孩子的家庭教材,也可以作为幼儿园教师和小学美术教师的教学参考书。

◆ 编 著 MCOO 儿童益智开发中心

责任编辑 王 铁

责任印制 陈 犇

◆ 人民邮电出版社出版发行 北京市丰台区成寿寺路11号

邮编 100164 电子邮件 315@ptpress.com.cn

网址 <http://www.ptpress.com.cn>

北京天宇星印刷厂印刷

◆ 开本: 787×1092 1/16

印张: 14

2017年1月第2版

字数: 306千字

2017年1月北京第1次印刷

定价: 25.00元

读者服务热线: (010)81055296 印装质量热线: (010)81055316

反盗版热线: (010)81055315

目录

动物

昆虫	004
陆地动物	007
禽鸟	015
水生动物	020

植物

花草	029
树木	045
蔬菜	059
水果	064

风景

建筑与人文景观	068
自然天气	103
山水风光	107

人物

男性	140
女性	153

生活

日常用品	168
家用电器	181
家具	185
服饰	188
食品	193

休闲

乐器	196
体育用品	199

交通

海上	201
陆地	203
空中	205

武器

冷兵器	207
热兵器	218



动物 + 植物 + 风景 + 人物 + 生活 + 休闲 + 交通 + 武器



超人气 简笔画图典 (第2版)

MCOO 儿童益智开发中心 编著

人民邮电出版社

北京

试读结束，需要全本PDF请购买 www.ertongbook.com

图书在版编目(CIP)数据

超人气简笔画图典 / MCOO儿童益智开发中心编著

— 2版. — 北京: 人民邮电出版社, 2017. 1

ISBN 978-7-115-44046-4

I. ①超… II. ①M… III. ①简笔画—图案—中国—
图集 IV. ①J522

中国版本图书馆CIP数据核字(2016)第284013号

内 容 提 要

简笔画因造型简单、形象生动夸张而受到儿童的喜爱。教孩子学画画可以从学习简笔画开始。本书是简笔画图形的汇编,其内容包括动物、植物、风景、人物、生活用品、休闲用品、交通工具和武器等 2000 多例有趣的简笔画,能很好地激发孩子们学习绘画的兴趣,从而让他们能够认识这个丰富多彩的世界。

本书可作为幼儿园、小学美术教材及家长辅导孩子的家庭教材,也可以作为幼儿园教师和小学美术教师的教学参考书。

◆ 编 著 MCOO 儿童益智开发中心

责任编辑 王 铁

责任印制 陈 犇

◆ 人民邮电出版社出版发行 北京市丰台区成寿寺路 11 号

邮编 100164 电子邮件 315@ptpress.com.cn

网址 <http://www.ptpress.com.cn>

北京天宇星印刷厂印刷

◆ 开本: 787×1092 1/16

印张: 14

2017 年 1 月第 2 版

字数: 306 千字

2017 年 1 月北京第 1 次印刷

定价: 25.00 元

读者服务热线: (010)81055296 印装质量热线: (010)81055316

反盗版热线: (010)81055315

目录

动物

昆虫	004
陆地动物	007
禽鸟	015
水生动物	020

植物

花草	029
树木	045
蔬菜	059
水果	064

风景

建筑与人文景观	068
自然天气	103
山水风光	107

人物

男性	140
女性	153

生活

日常用品	168
家用电器	181
家具	185
服饰	188
食品	193

休闲

乐器	196
体育用品	199

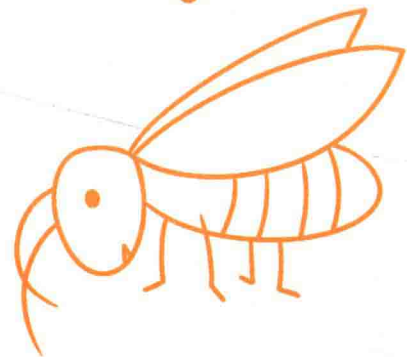
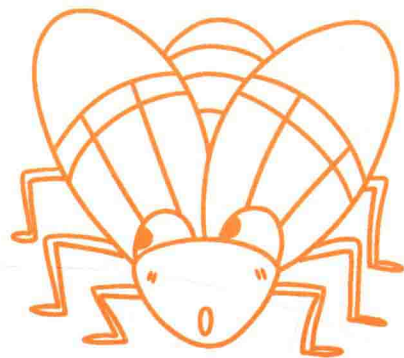
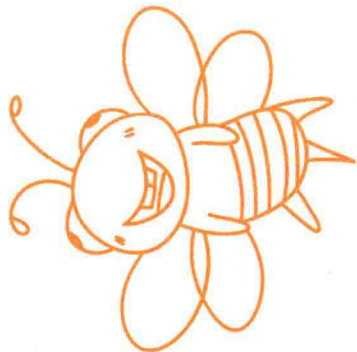
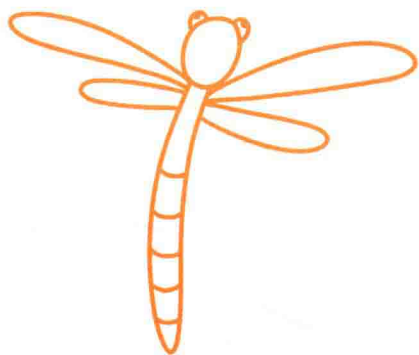
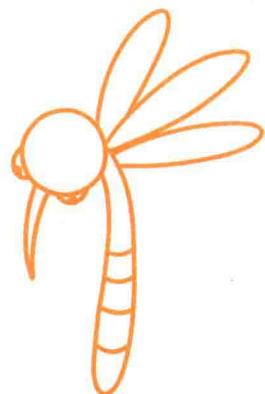
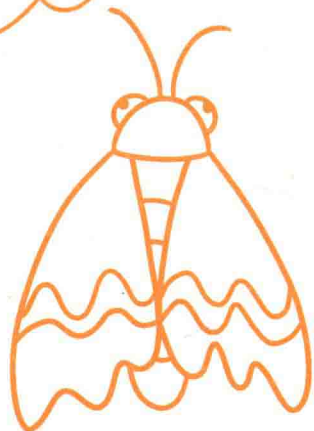
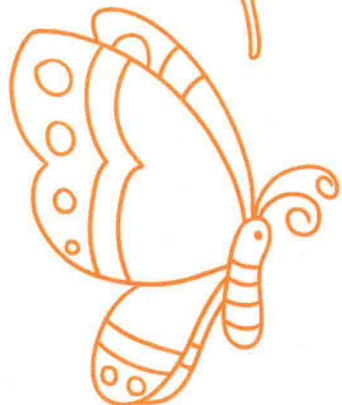
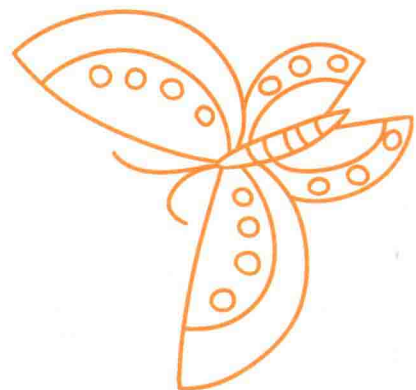
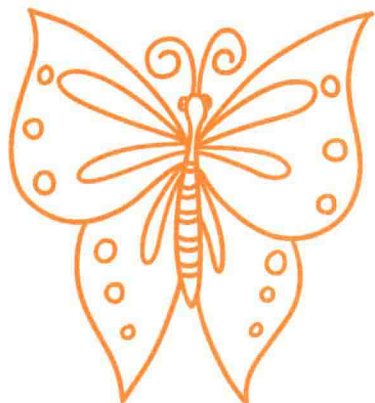
交通

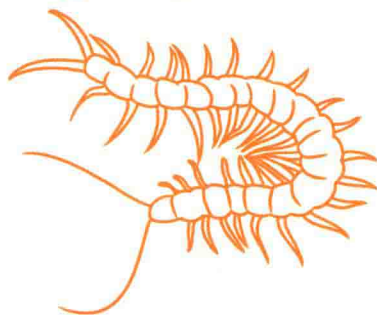
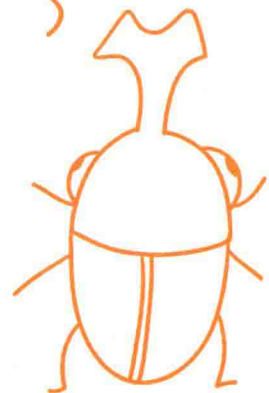
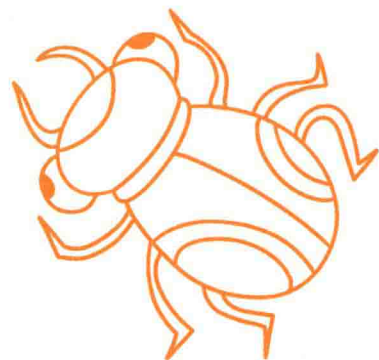
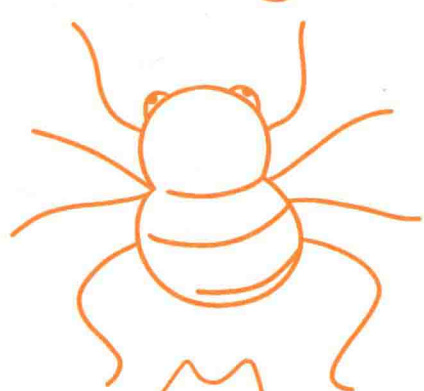
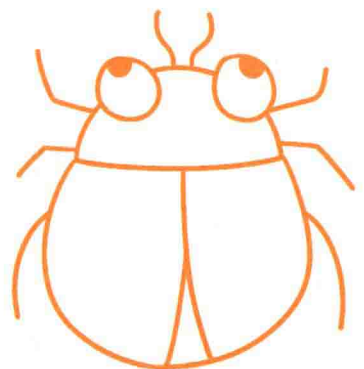
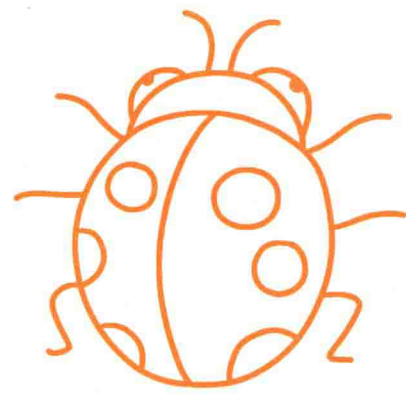
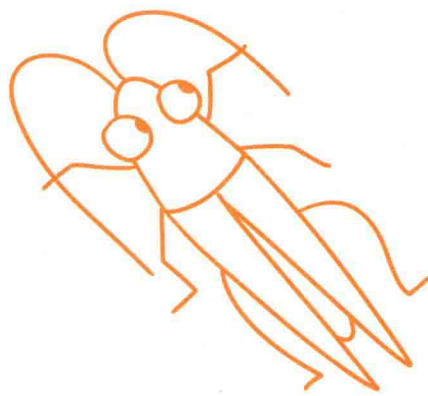
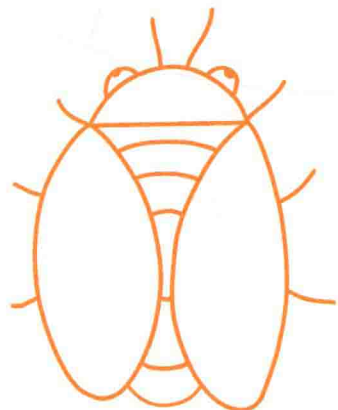
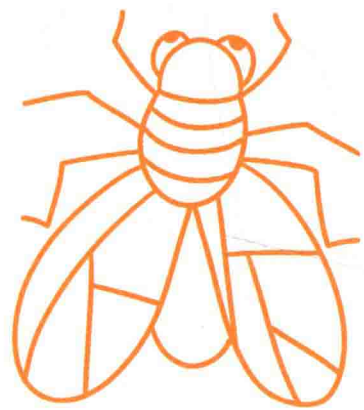
海上	201
陆地	203
空中	205

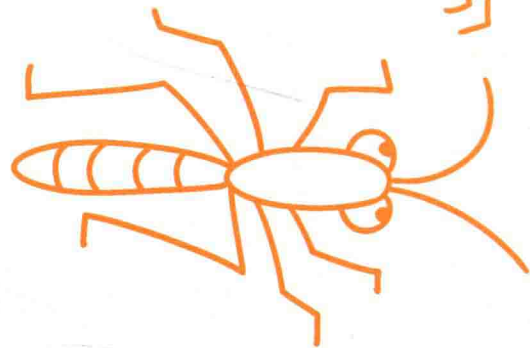
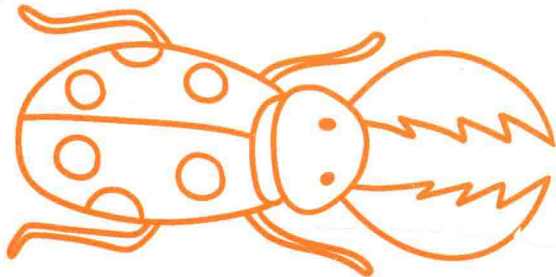
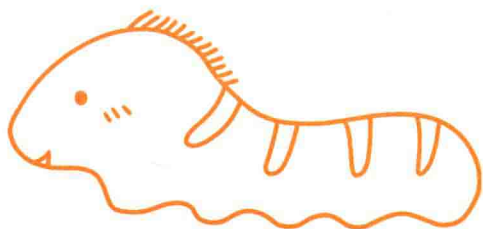
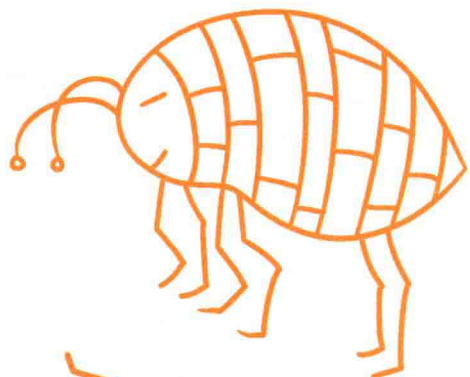
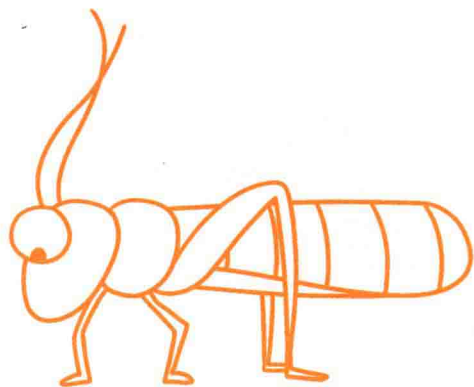
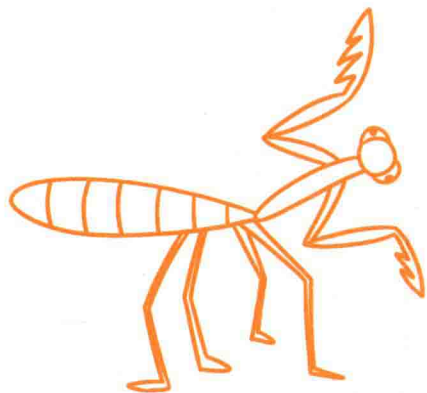
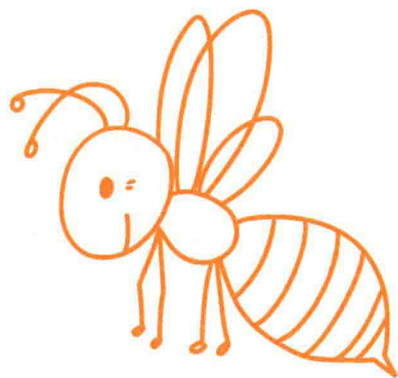
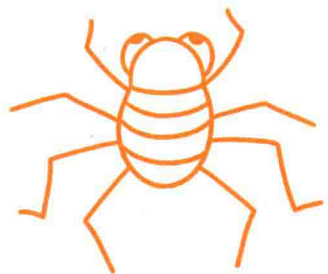
武器

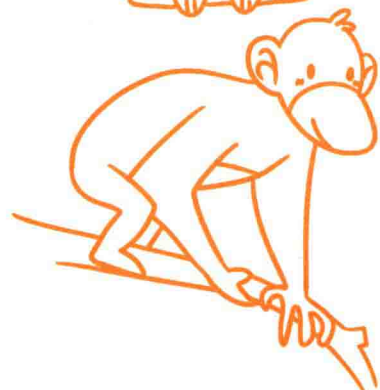
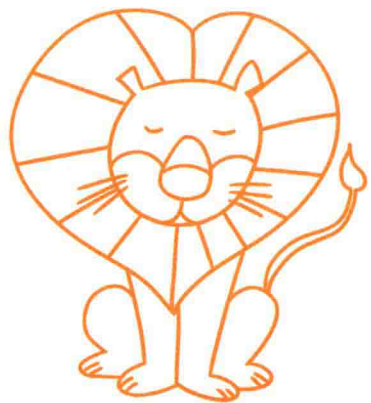
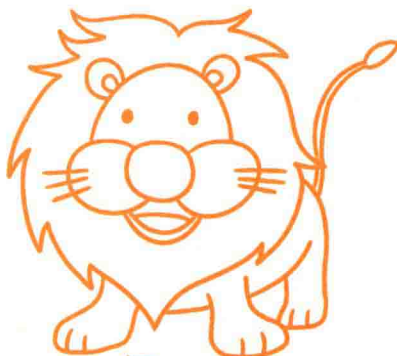
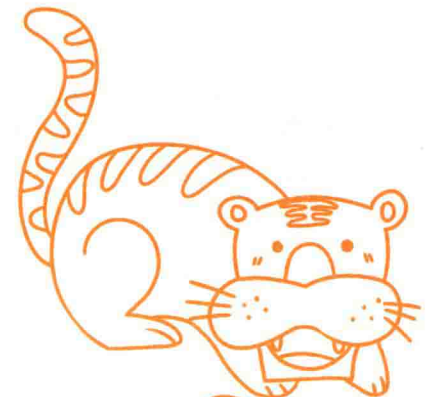
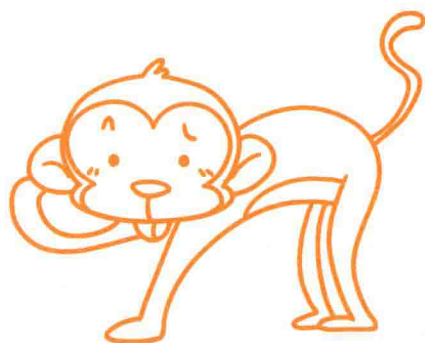
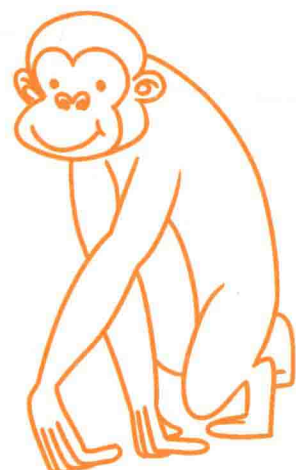
冷兵器	207
热兵器	218

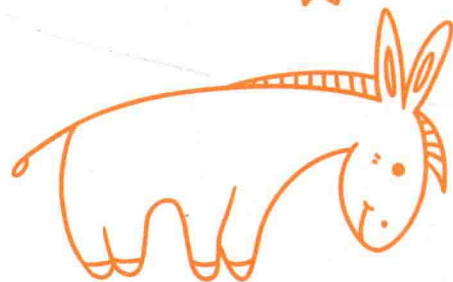
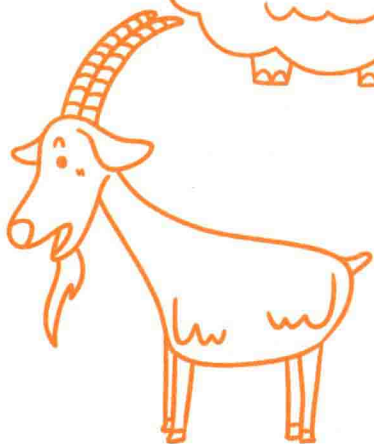
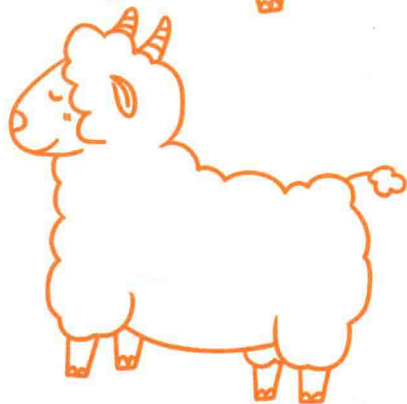
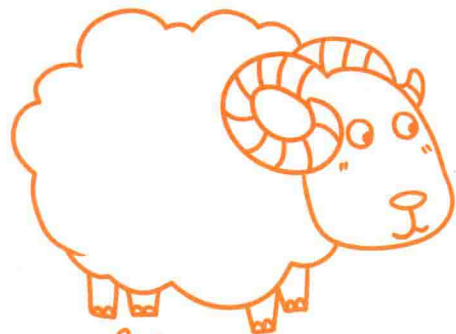
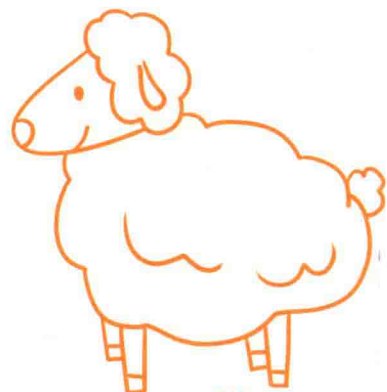
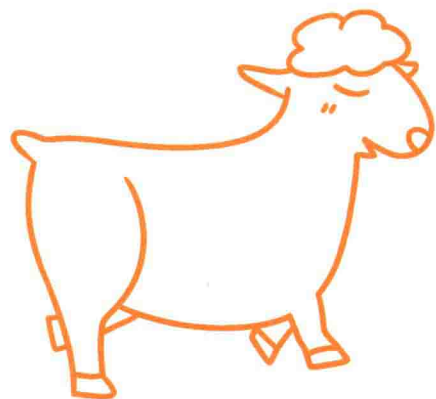
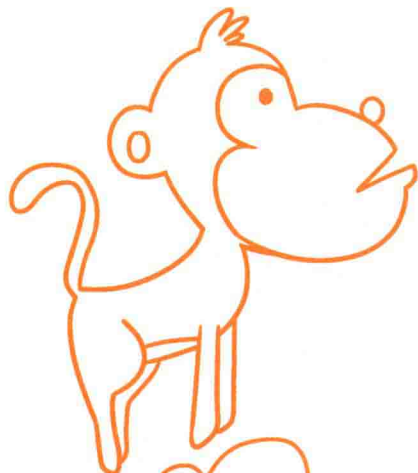
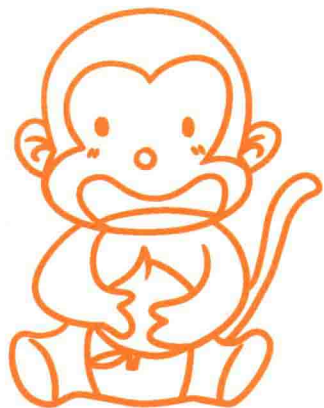


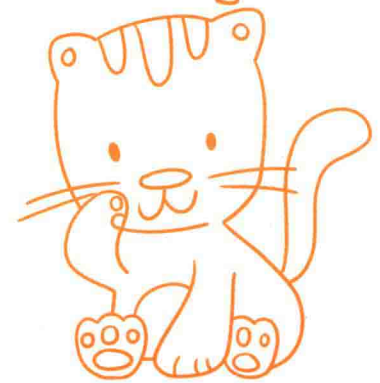
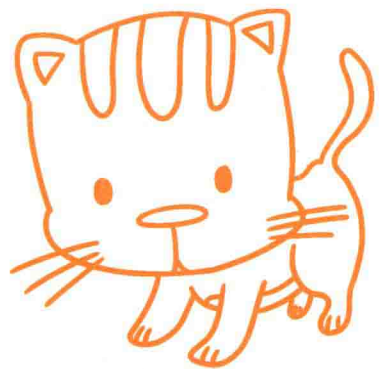
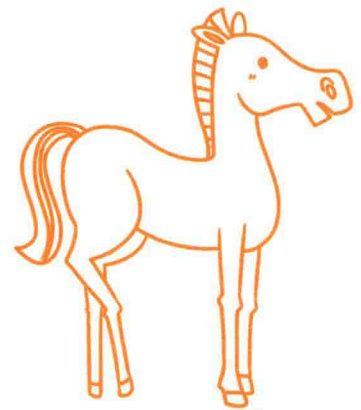
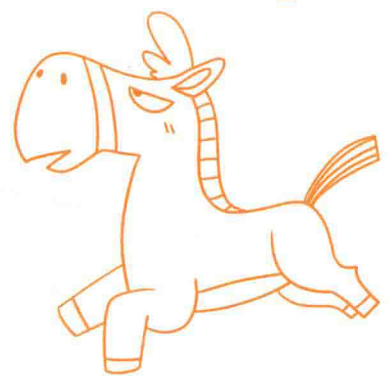
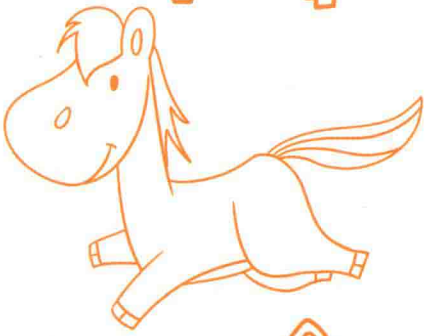
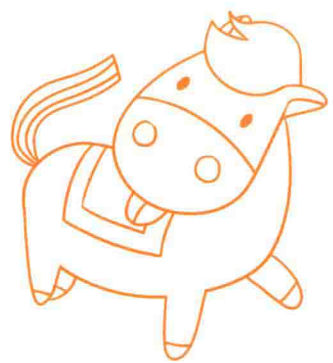
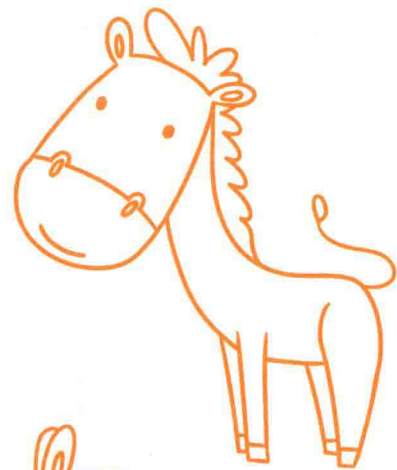
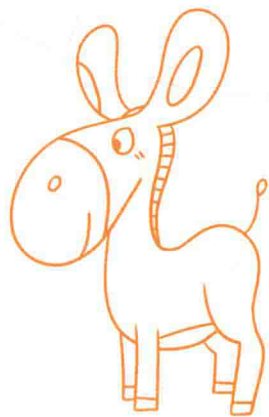




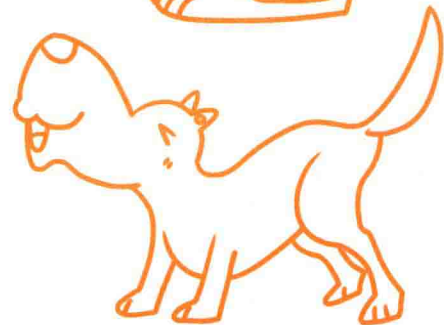
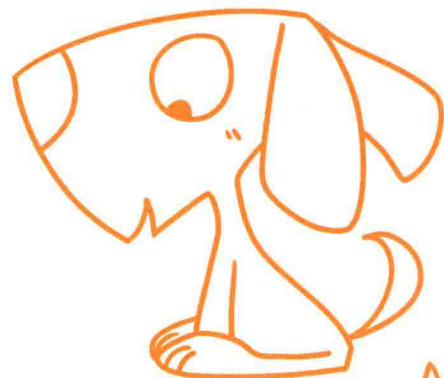
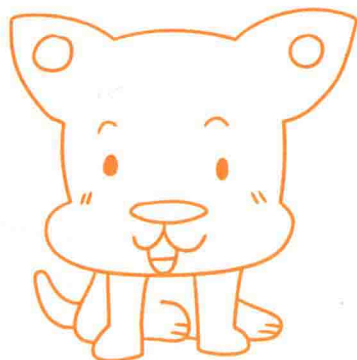
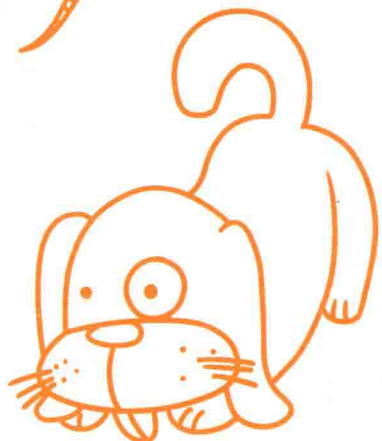












动物——陆地动物

