

锁 美院点睛系列

SUODING MEIYUAN

# 色彩解难

考生作业评点

吕山川 编著



福建美术出版社

锁定美院点睛系列

# 色彩解难·考生作业评点

吕山川 编著

指导教师

吕山川 袁文彬

陈华村 张 卿

周雄波 林铨刚

陈鸿志

福建美术出版社

## 前言

素描头像写生、人物速写是造型艺术的基础，色彩静物写生是学习色彩的必由之路。几乎所有美术院校都把此三项作为美术专业招生的必考科目。因此，学好素描头像、人物速写和色彩静物，对有志于报考美术院校的考生来说是十分有意义的。

如何有效地提高考生素描、速写、色彩写生的能力是很值得研究的课题。这里我们推出一套专门评点考生习作的技法书，所选作品大都是考前美术补习班学生的作品、以及考生的部分试卷。这些习作已初见端倪，显现考生的艺术才能，尤其是色彩静物，考生的色感之好、画胆之大，对用色、用笔造型的理解已非同一般。

当然，这些作品还是幼稚的，还存在着这样那样的问题，为此我们请了有丰富办学经验的教师，逐幅对这些习作进行诊断，找出问题之所在，对症下药。其中速写部分还配有教师的范图，使考生通过比较，心领神会，从中获益，进而提高自己的绘画水平。

孙志纯

2001年6月8日

# 怎样理解色彩

我们教过很多初学者，对于色彩他们最初表现得无所适从，但只要掌握正确的学习方法，理解色彩的关系之后就能得心应手。

很多考生在入门时没有好的老师指导，对色彩关系的理解产生一些误解，认为色彩每一笔都要有变化，以为颜色越多越丰富。其实颜色和色彩是两回事，杂乱的颜色只会互相干扰，而好的色彩关系也可以是很单纯的。比如我们画一块白布，如果每一笔颜色都有变化，那么它就变成一块花布。色彩最重要的是调整相互之间的关系，如背景、主体和台布的关系。色彩感觉很重要。每个人都有味觉，一碗汤太淡、太咸我们很容易就能感觉到，而色彩的感觉不仅仅是天生的，还要靠后天的训练。画者要培养对色彩的敏感直觉，这一块色该冷或该暖要心中有数，下笔才能胸有成竹，富有生机。

对于初学者，我们不需要在风格上有太多的变化，但一定要掌握绘画的基本规律，把基础的东西吃透。在这本书中选用的都是考前培训班同学的习作，及考试试卷。很多同学都没有太多的美术基础，但在短短的几个月后能达到这种水平却也难得。这证明只要你遵循正确的方法，在短时间内取得迅速的进步是完全有可能的。



这是一组很漂亮的静物，让人很有表现的欲望。作者是一个女学生，用笔粗犷有力，色彩强烈而和谐，酒瓶、枇杷的饱和颜色和台布的暖灰色产生一种协调的色彩关系。

这幅画用笔奔放，乱中有序。背景用笔较前面台布含蓄，色彩前冷后暖，以达到最佳的空间效果。



有一个同学问我：“为什么这两幅画的色彩用得不一样，却都是好的。”因为每个人对色彩的感觉喜好都不太一样，有人爱用暖色，有人喜欢用冷色。但画面协调，色彩关系正确是最重要的。



「我要以平常心面对自然，以单纯的心灵和本能所指来描绘对象。」——雷诺阿



实，构图饱满，大色块关系处理得当，用笔肯定有力，空间感强，形体塑造厚实，不足之处是细部深入刻画不够。



一般来讲色彩关系是相对的，在自然的天光下，亮部偏冷，暗部偏暖，太阳光下则相反。但这也不是绝对的，因为物体受到不同环境的影响，色彩关系也会产生变化。



一个苹果放在黄布上，在自然光的条件下，亮部偏冷，这时的暗部就偏得更暖些，这就是受到周围环境色的影响所产生的变化。



暗部对比，它就变得暖些。

如果这个苹果放在蓝布上，这时暗部受到蓝布的反射影响，偏冷，亮部这时和



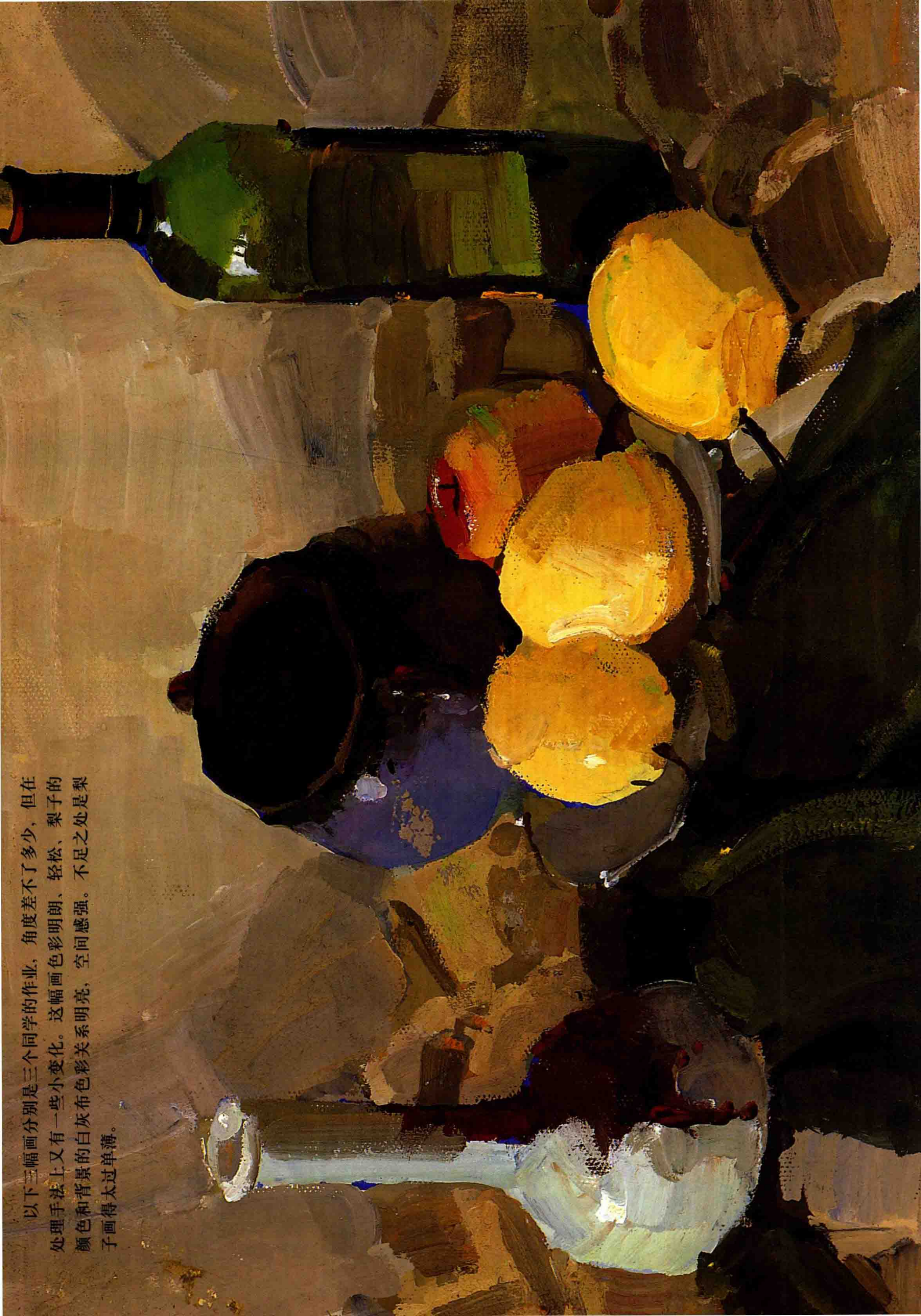
理得到位，精彩。亮光的表达尤其重要。

背光的角度很重要的是把光的感觉表达出来，这时亮部的面积很小，但要处

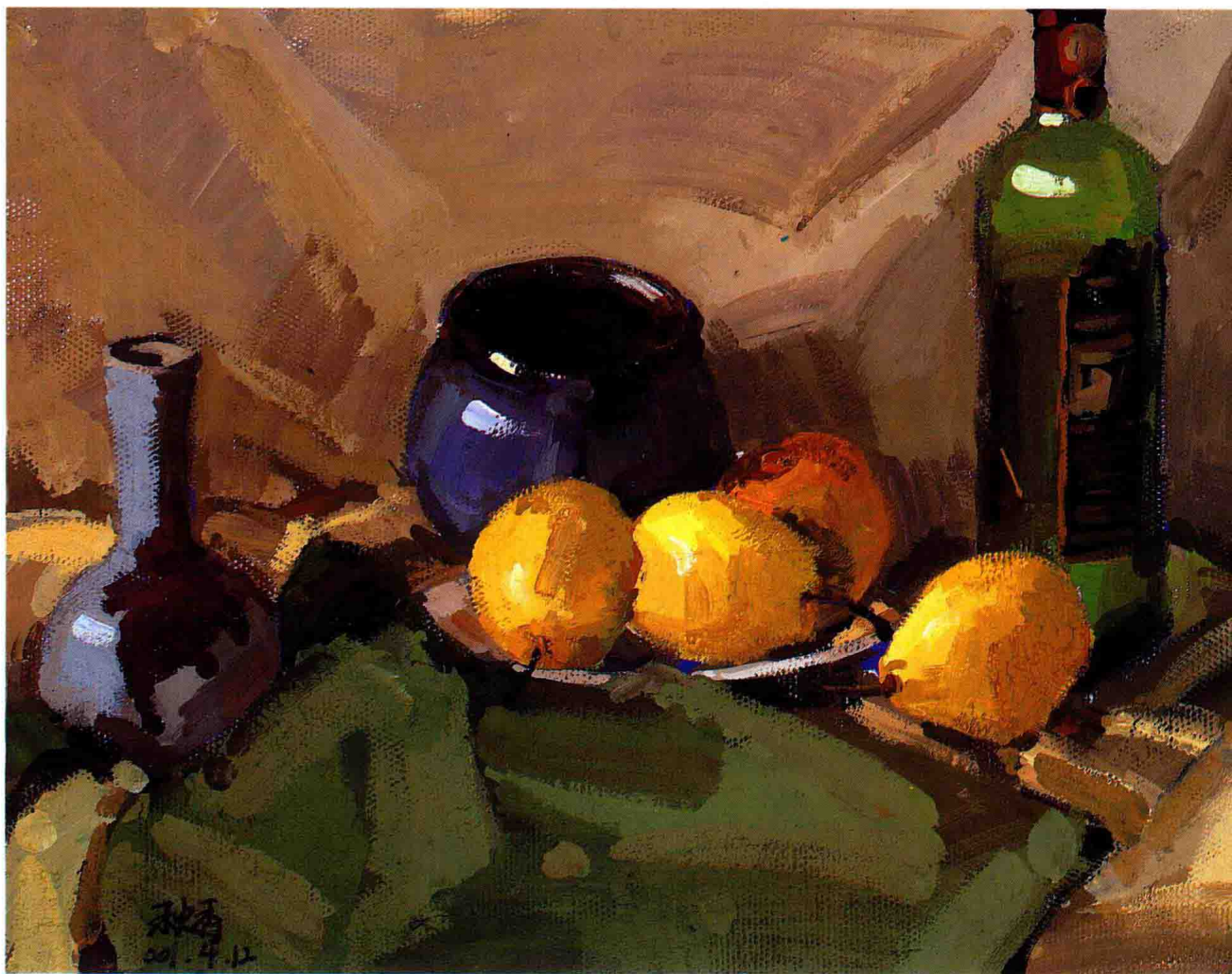




以下三幅画分别是三个同学的作业，角度差不了多少，但在处理手法上又有一些小变化。这幅画色彩明朗、轻松，梨子的颜色和背景的黑灰布色彩关系明亮，空间感强。不足之处是梨子画得太过单薄。



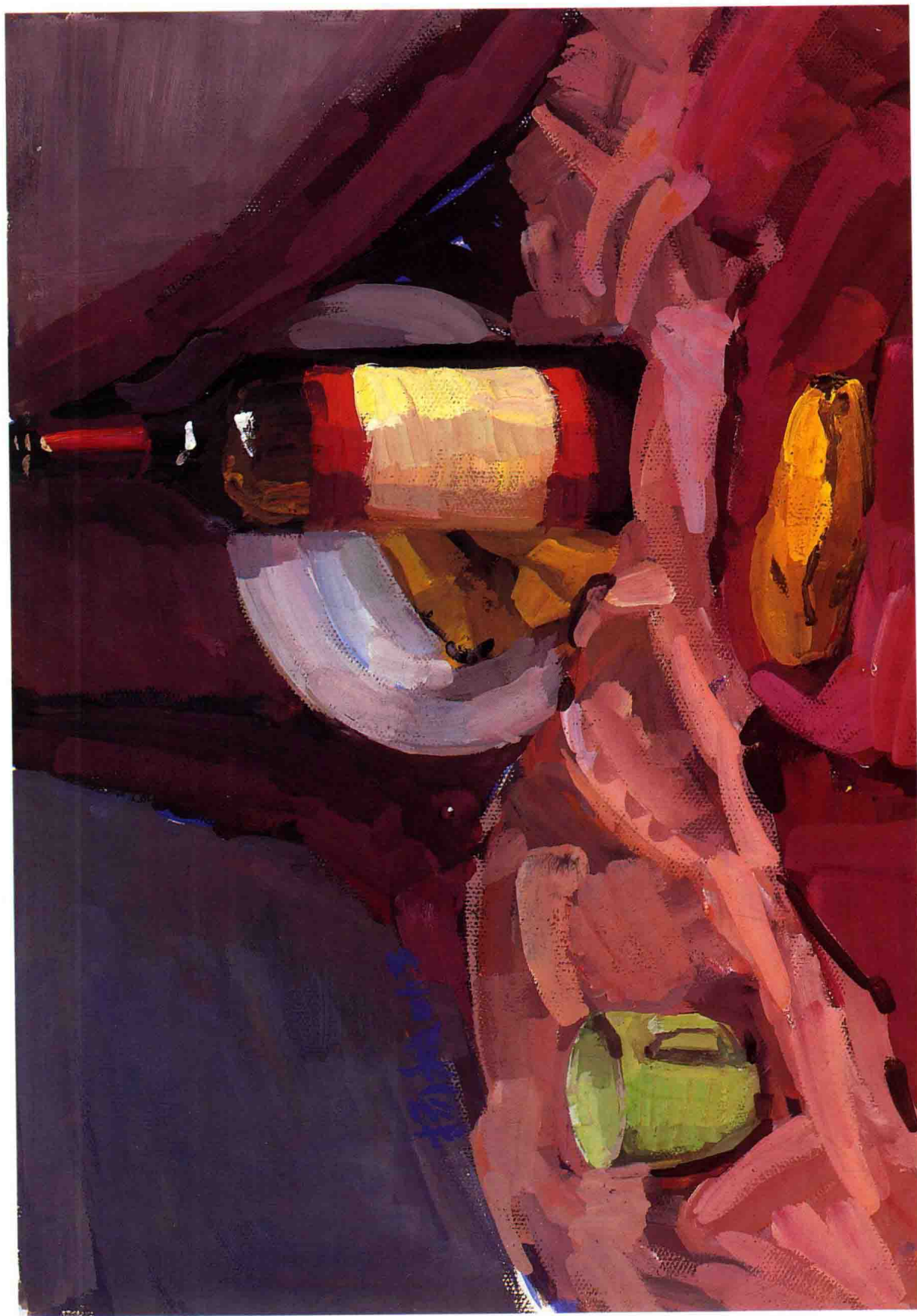
重，较之前一幅画面来得凝重。这个同学有意把背景的白布削弱，突出前面的梨子。梨子处理得深入、厚



画很重要的的是头脑、眼睛、手的和谐统一，要懂得用眼睛来观察问题，用脑子来思考问题，用笔来表现对象。这个同学把前面的绿布画得丰富。把后面白布削弱，使之与前面的梨子形成对比。



该学生在色彩的黑、白、灰的表现上，把握得很有分寸，尤其前面黑布的处理黑而不闷，原因是它的颜色没有调死。白色花瓶的刻画，可见该学生的能力，花纹的颜色是随着形体的转折而变化。背景冷灰调运用了简约的手法使主体更为突出。



此画的边缘线处理得很有变化，可以注意酒瓶边缘线和高光的对比，标贴从亮部到暗部的强烈变化，且标贴的形能顺着瓶子的弧度来转折，有助于塑造酒瓶的体积，是考生应该注意的。



这幅画用的是厚画法。亮部和暗部的颜料都用得厚，且相互覆盖重迭，使画面丰富又厚重。酒瓶暗部边缘线如果模糊些会更好。



单，深入得不够。物体塑造结实充分，用笔轻松，有流动感。不足之处是几个柠檬画得比较简

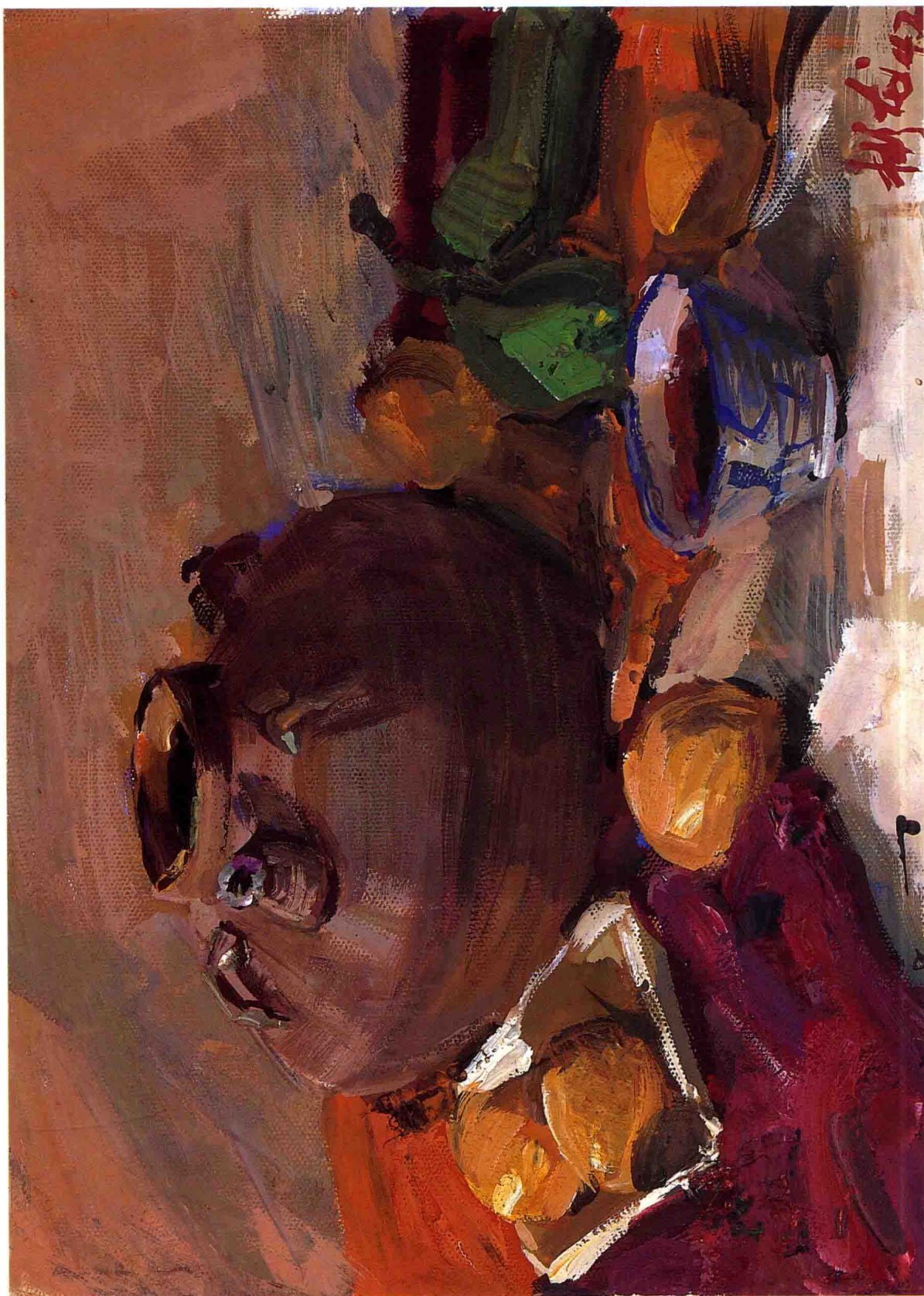
画法，以及干湿并用法，不同的方法可以给你的画面带来不同的效果。

此幅画在水与颜料的结合上有异于其它作品。水粉在画法上，分干画法、湿



背景处理得干脆、整体，有助于衬托主体。塑造物体的笔触简练而有效，如酒瓶的边缘线和蓝色瓷罐的亮灰暗三个面的处理。





“画如其人”。该学生谈吐、举止大方利索，其画面的表现亦然。用你的眼睛找出与其作品的区别。

色调是一幅色彩画的基础。只有在和谐、统一的色调上，才有可能形成一幅好的作品。画风景难画树，画静物难画“口”，此画中，几个不同圆圈的透视，以及笔触与形体的结合，值得初学者去回味。







难能可贵的是笔触奔放的同时，能把握住形。画面中强烈的光线感来自于响亮的亮部色彩和深稳的暗部间的对比。