

性

学大师

詹姆斯·琼斯 著
James H. Jones
赵万鹏 译



ALFRED C. KINSEY

阿尔弗雷德·金赛

传 上册

美国诺顿出版公司
独家授权

经济日报 出版社



性学大师

阿尔弗雷德·金赛

传

A L F R E D C . K I N S E Y



琼斯写了性学家阿尔弗雷德·金赛富有传奇色彩的一生。他对金赛令人惊讶、完全无拘无束的一生进行了异常仔细的研究。金赛把一生都献给了他的研究事业并使他的“科学”为自己的需要服务。虽然这本书并没有刻意耸人听闻，但它实际上仍然激动人心。

彼得·盖伊 / 耶鲁大学历史学高级名誉教授

阿尔弗雷德·C·金赛（南
奥林杰中学《高中年鉴》1912）



南奥林杰中学1912级合
影，后排左二为金赛（南奥
林杰中学《高中年鉴》1912
）

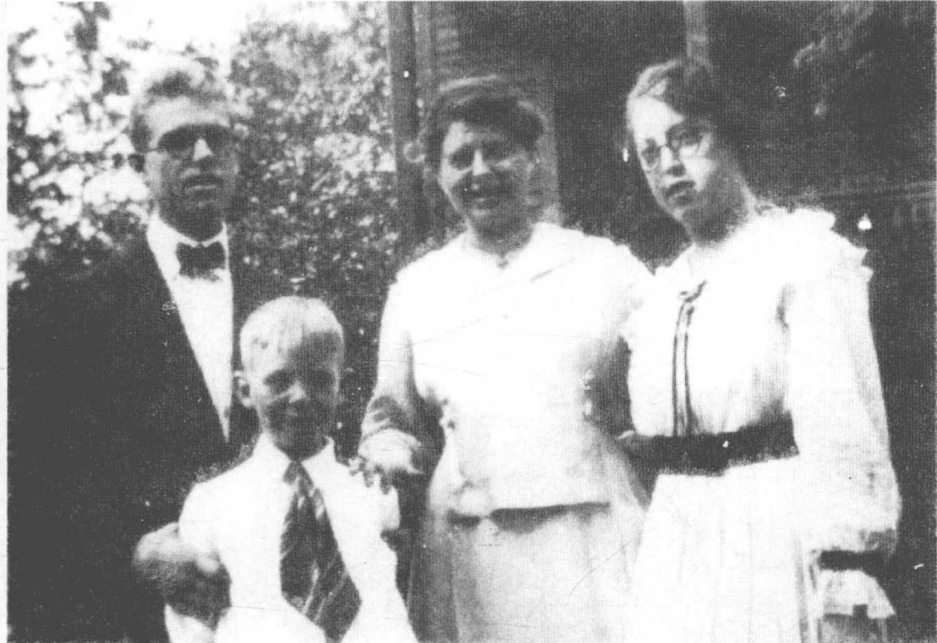




斯蒂芬斯学院管弦乐团，第二排右二为金赛（《关联》1914）



1918年，金赛和弟弟罗伯特在一起（经埃德娜·金赛·希金伯特姆允许使用）



从左到右为:金赛、罗伯特、萨拉和米尔德里德(经埃德娜·金赛·希金伯特姆允许使用)



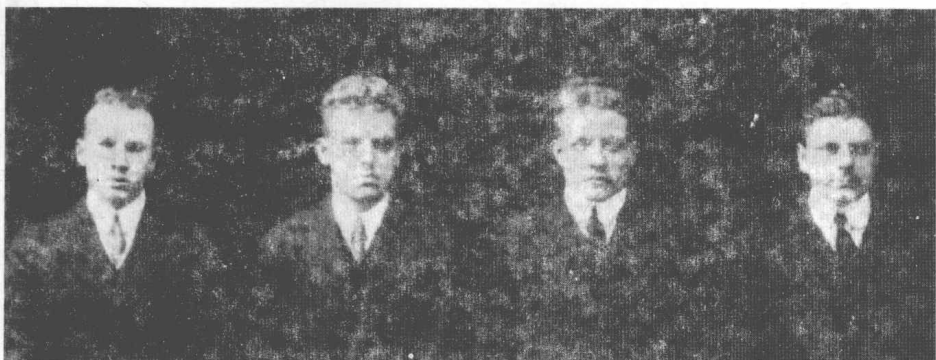
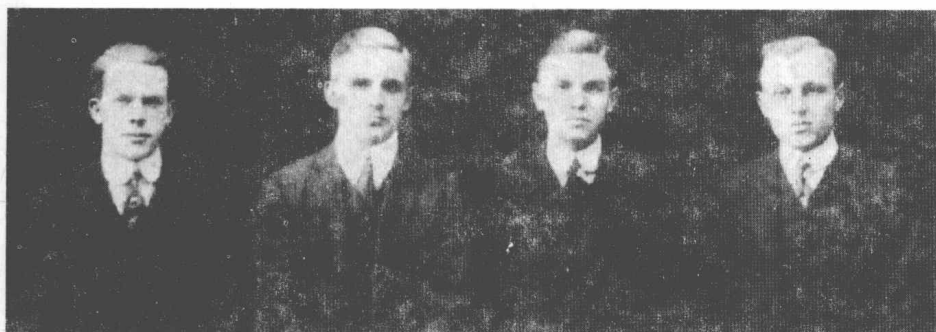
从左到右为:金赛、米尔德里德、萨拉和阿尔弗雷德·塞甘·金赛。罗伯特在前排。(注意金赛口袋上的费·贝塔·卡帕兄弟会的钥匙)(经埃德娜·金赛·希金伯特姆允许使用)



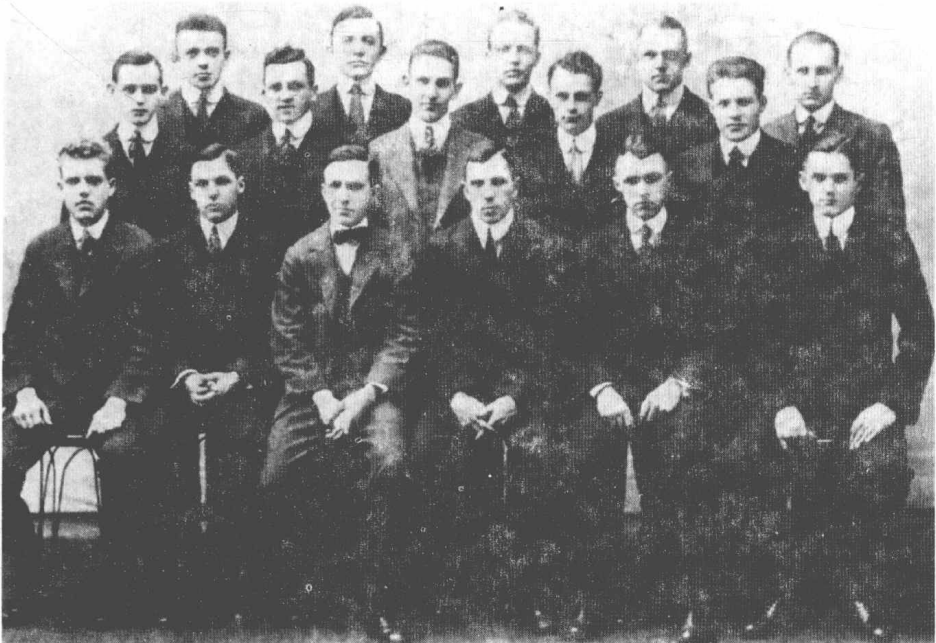
金赛在鲍登学
院的毕业照(《鲍登
号角》1916)



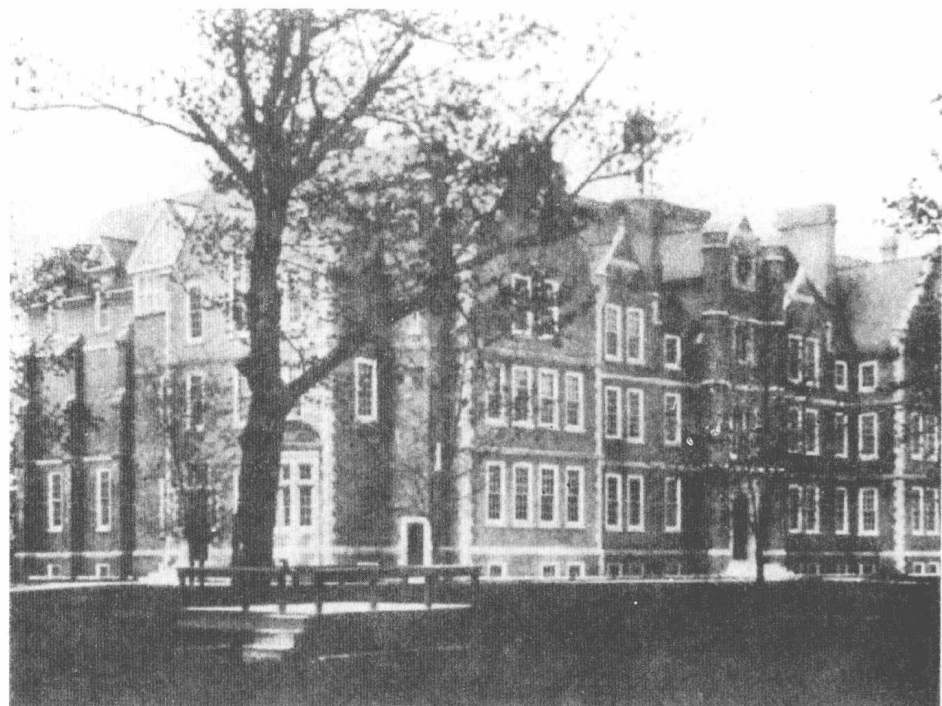
金赛(第二排正中)任鲍登学院生物学俱乐部主席(《鲍
登号角》1917)



金赛任鲍登学院辩论队队长(《鲍登号角》1916)



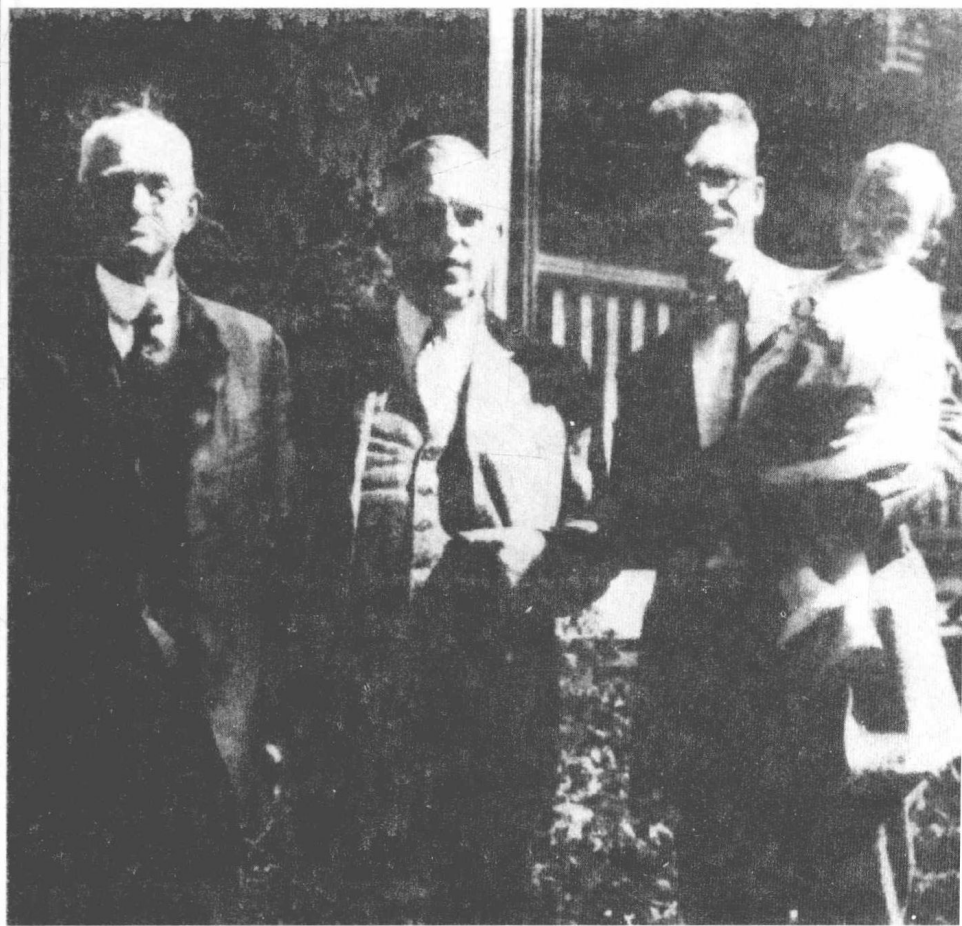
金赛(第一排最左)在鲍登学院基督教青年会内阁中担任官员(《鲍登号角》1917)



鲍登学院塞尔斯理工大厦(《鲍登号角》1916)



西塔·普西兄弟会在鲍登学院的住所(《鲍登号角》1917)



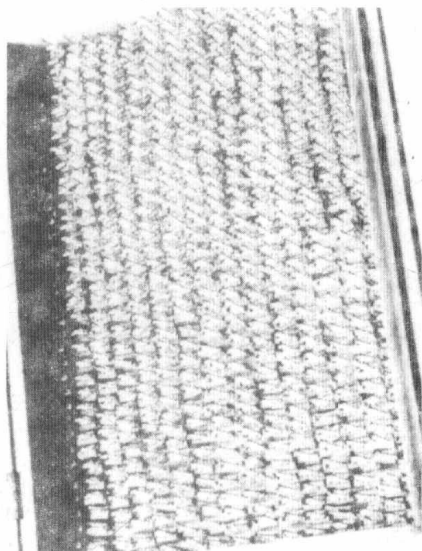
从左到右：本杰明·金赛、阿尔弗雷德·塞甘·金赛、阿尔弗雷德国·查尔斯·金赛和唐纳德·金赛(经埃德娜·金赛·希金伯特姆允许使用)

克拉拉·金赛, 1927(经
埃德娜·金赛·希金伯特姆
允许使用)



阿尔弗雷德·金赛1927
(经埃德娜·金赛·希金伯特
姆允许使用)





特写：装裱过的树瘤黄蜂（
经罗伯特·克罗克允许使用）

放在一个施密特(Schmitt)盒子中的装裱
过的树瘤黄蜂（经罗伯特·克罗克允许使用）



1935年到1936年间金赛在墨西哥整理黄蜂（经罗伯特·克罗克允许使用）



1939年的阿尔弗雷德·C·金赛，婚姻课程和性研究已经开始一年。（经罗伯特·克罗克允许使用）



赫尔曼·B·威尔斯，印第安纳大学校长，并且是金赛坚定的支持者（经印第安纳大学档案馆允许使用）



费尔南德斯·佩恩，印第安纳大学动物学系主任、研究生院院长，是金赛研究权利的捍卫者（经印第安纳大学档案馆允许使用）

罗伯特·M·叶克性
问题研究委员会主席(经国
家科学院允许使用)



乔治·W·科纳，叶
克斯之后继任性问题研究
委员会主席(经美国哲学档
案馆允许使用)





迪安·腊斯克,洛克菲勒基金会董事长(经洛克菲勒档案中心允许使用)



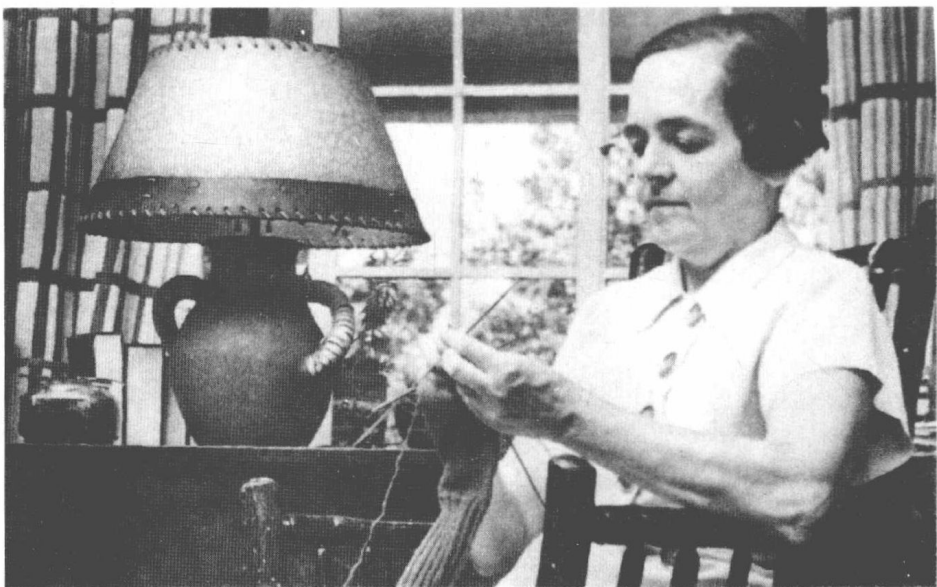
华伦·韦弗,洛克菲勒基金会自然科学分会主任(经洛克菲勒档案中心允许使用)



艾伦·格雷格,洛克菲勒基金会医学科学部主任(经洛克菲勒档案中心允许使用)



罗伯特·S·莫里森,洛克菲勒基金会医学科学部副主任(经洛克菲勒档案中心允许使用)



克拉拉·金赛在家中,1948年(经UPI(又称考比斯-贝特曼)允许使用)



金赛的高级同事和核心圈子。从左到右依次为:克莱德·E·马丁、保罗·H·格布哈德、金赛和沃德尔·B·波梅罗伊(经UPI(又称考比斯·贝特曼)允许使用)