

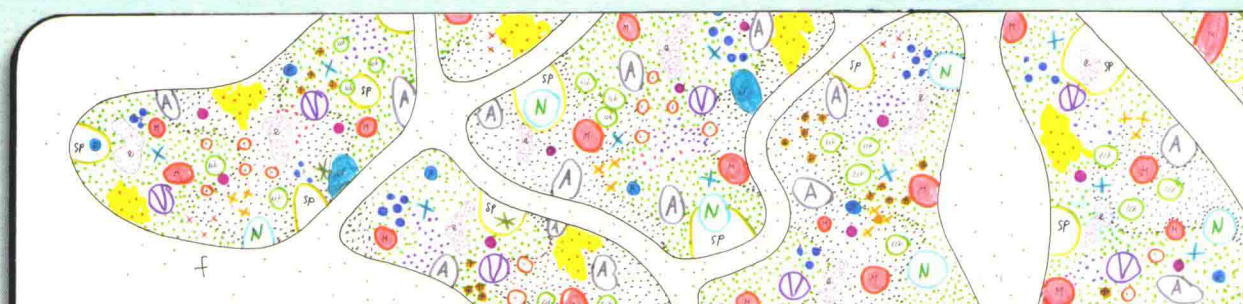
景观设计思源

[美] 蒂姆·理查德森 编著

胡一可 丁梦月 译

——大师手绘草图构思与表达

Landscape and Garden Design Sketchbooks



景观设计思源

——大师手绘草图构思与表达

Landscape and Garden Design Sketchbooks

[美] 蒂姆·理查德森 编著

胡一可 丁梦月 译

图书在版编目 (CIP) 数据

景观设计思源：大师手绘草图构思与表达 / (美)
理查德森编著；胡一可，丁梦月译。——南京：江苏凤凰科学技术出版社，2016.6
ISBN 978-7-5537-6297-5

I. ①景… II. ①理… ②胡… ③丁… III. ①景观设计—绘画技法 IV. ①TU986.2

中国版本图书馆CIP数据核字(2016)第083799号

Published by arrangement with Thames & Hudson, London
Landscape and Garden Design Sketchbooks © 2015 Tim Richardson
This edition first published in China in 2016 by Tianjin Ifengspace Media Co., Ltd, Tianjin
Chinese edition © 2016 Tianjin Ifengspace Media Co., Ltd

景观设计思源

——大师手绘草图构思与表达

编 著 [美] 蒂姆·理查德森
译 者 胡一可 丁梦月
项目策划 凤凰空间/王 梓
责任编辑 刘屹立
特约编辑 王 梓

出版发行 凤凰出版传媒股份有限公司
江苏凤凰科学技术出版社
出版社地址 南京市湖南路1号A楼，邮编：210009
出版社网址 <http://www.pspress.cn>
总 经 销 天津凤凰空间文化传媒有限公司
总经销网址 <http://www.ifengspace.cn>
经 销 全国新华书店
印 刷 中华商务联合印刷（广东）有限公司

开 本 965 mm × 1 270 mm 1 / 16
印 张 20
字 数 160 000
版 次 2016年6月第1版
印 次 2016年6月第1次印刷

标准书号 ISBN 978-7-5537-6297-5
定 价 168.00元

图书如有印装质量问题，可随时向销售部调换（电话：022-87893668）。

简介 6

Atelier Dreiseitl 8

德国, 乌柏林根

Balmori 14

美国, 纽约

I & J Bannerman 20

英国, 康沃尔

BCA Landscape 26

英国, 利物浦

Prabhakar B. Bhagwat 34

印度, 孟买

Cao | Perrot 46

美国, 洛杉矶 / 法国, 巴黎

Fernando Caruncho 54

西班牙, 马德里

Claude Cormier 58

加拿大, 蒙特利尔

Paul de Kort 64

荷兰, De Meern

Doxiadis+ 70

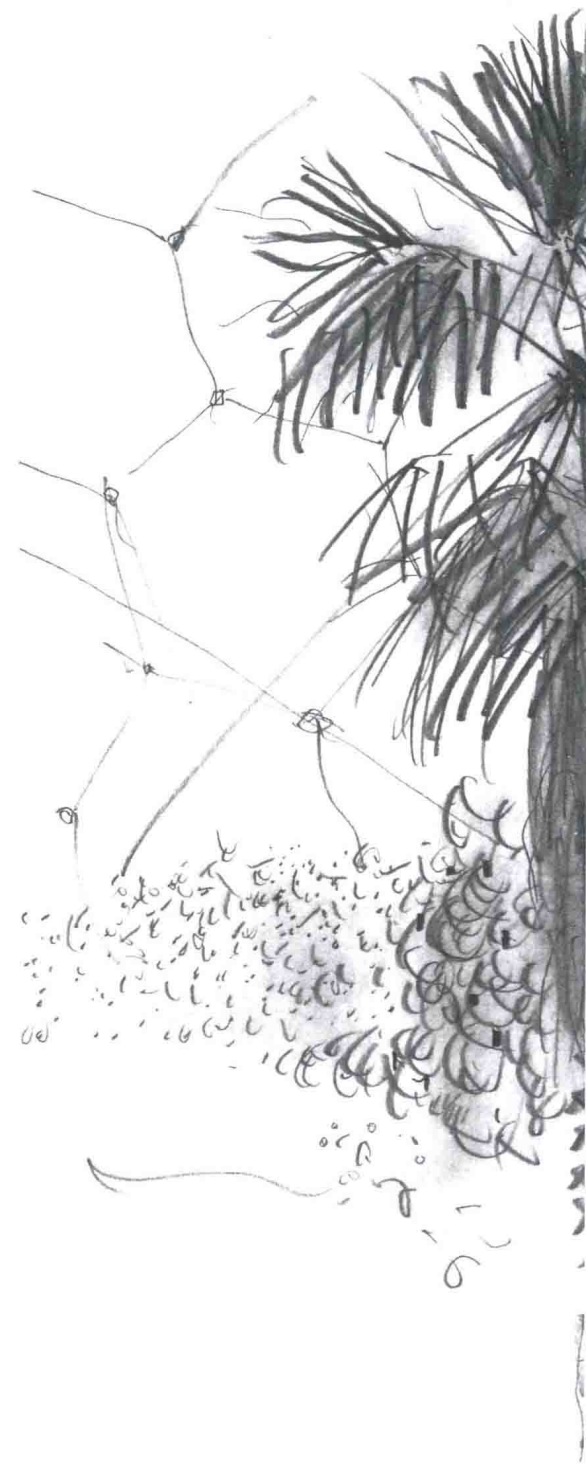
希腊, 雅典

Estudio OCA 76

西班牙, 巴塞罗那

Monika Gora 86

瑞典, 马尔默



GreenInc 南非, 兰德堡	92	Pola 意大利, 米兰	216
Gross Max 英国, 爱丁堡	104	Patrizia Pozzi 意大利, 米兰	222
Gustafson Porter 英国, 伦敦	110	Sarah Price 英国, 蒙茅斯郡	230
Hassell 澳大利亚, 墨尔本	122	Proap 葡萄牙, 里斯本	240
Hocker Design 美国, 达拉斯	126	Daniel Roehr 加拿大, 温哥华	248
Edward Hutchison 英国, 伦敦	134	SLA 丹麦, 哥本哈根	258
Raymond Jungles 美国, 迈阿密	146	Ken Smith 美国, 纽约	264
Mikyoung Kim 美国, 波士顿	158	Tom Stuart-Smith 英国, 伦敦	268
Cristina Le Mehauté 阿根廷, 布宜诺斯艾利斯	168	Taylor Cullity Lethlean 澳大利亚, 维多利亚	282
Ken McCown 美国, 拉斯维加斯	174	Mario Terzic 奥地利, 维也纳	290
Helle Nebelong 丹麦, 哥本哈根	184	Cleve West 英国, 萨里	298
Piet Oudolf 荷兰, 胡梅罗	194	ZUS 荷兰, 鹿特丹	312
Péna & Peña 法国, 巴黎	206		
		索引	316
		图片来源 / 致谢	318

景观设计思源

——大师手绘草图构思与表达

Landscape and Garden Design Sketchbooks

[美] 蒂姆·理查德森 编著

胡一可 丁梦月 译

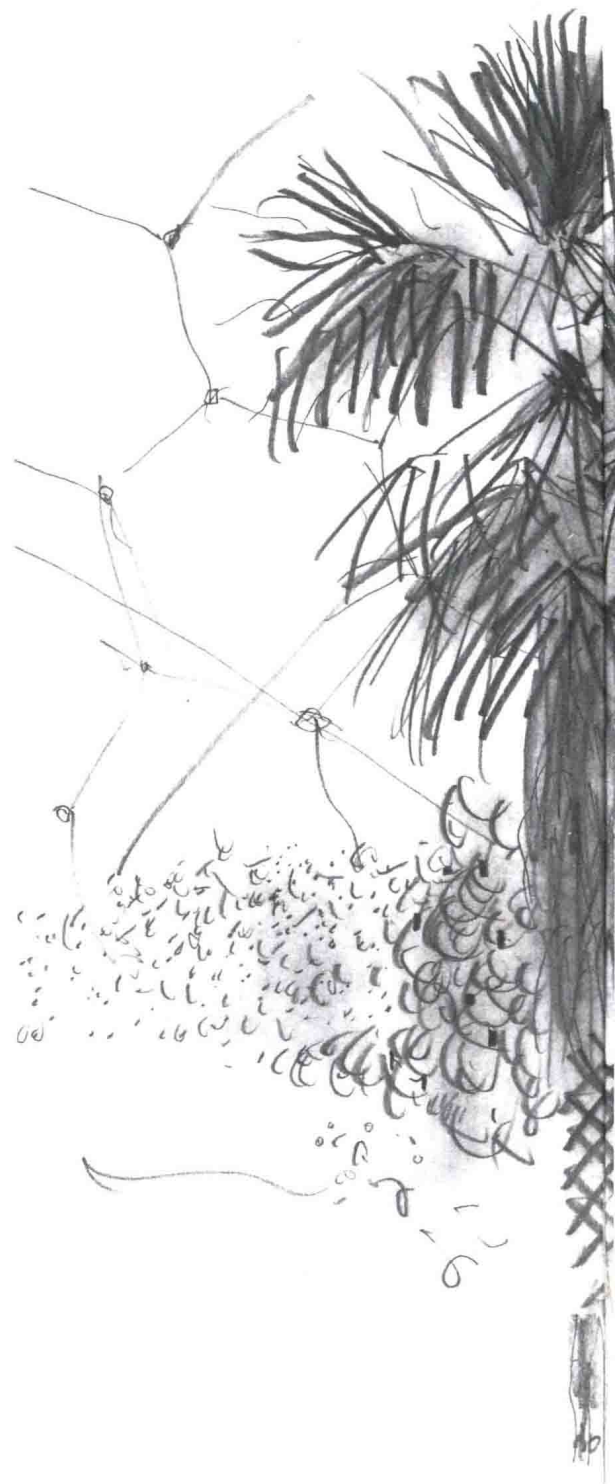



景观设计思源

——大师手绘草图构思与表达

Landscape and Garden Design Sketchbooks

简介	6
Atelier Dreiseitl	8
德国, 乌柏林根	
Balmori	14
美国, 纽约	
I & J Bannerman	20
英国, 康沃尔	
BCA Landscape	26
英国, 利物浦	
Prabhakar B. Bhagwat	34
印度, 孟买	
Cao Perrot	46
美国, 洛杉矶 / 法国, 巴黎	
Fernando Caruncho	54
西班牙, 马德里	
Claude Cormier	58
加拿大, 蒙特利尔	
Paul de Kort	64
荷兰, De Meern	
Doxiadis+	70
希腊, 雅典	
Estudio OCA	76
西班牙, 巴塞罗那	
Monika Gora	86
瑞典, 马尔默	





GreenInc	92
南非, 兰德堡	
Gross Max	104
英国, 爱丁堡	
Gustafson Porter	110
英国, 伦敦	
Hassell	122
澳大利亚, 墨尔本	
Hocker Design	126
美国, 达拉斯	
Edward Hutchison	134
英国, 伦敦	
Raymond Jungles	146
美国, 迈阿密	
Mikyoung Kim	158
美国, 波士顿	
Cristina Le Mehauté	168
阿根廷, 布宜诺斯艾利斯	
Ken McCown	174
美国, 拉斯维加斯	
Helle Nebelong	184
丹麦, 哥本哈根	
Piet Oudolf	194
荷兰, 胡梅罗	
Péna & Peña	206
法国, 巴黎	

Pola	216
意大利, 米兰	
Patrizia Pozzi	222
意大利, 米兰	
Sarah Price	230
英国, 蒙茅斯郡	
Proap	240
葡萄牙, 里斯本	
Daniel Roehr	248
加拿大, 温哥华	
SLA	258
丹麦, 哥本哈根	
Ken Smith	264
美国, 纽约	
Tom Stuart-Smith	268
英国, 伦敦	
Taylor Cullity Lethlean	282
澳大利亚, 维多利亚	
Mario Terzic	290
奥地利, 维也纳	
Cleve West	298
英国, 萨里	
ZUS	312
荷兰, 鹿特丹	

索引	316
图片来源 / 致谢	318

简介

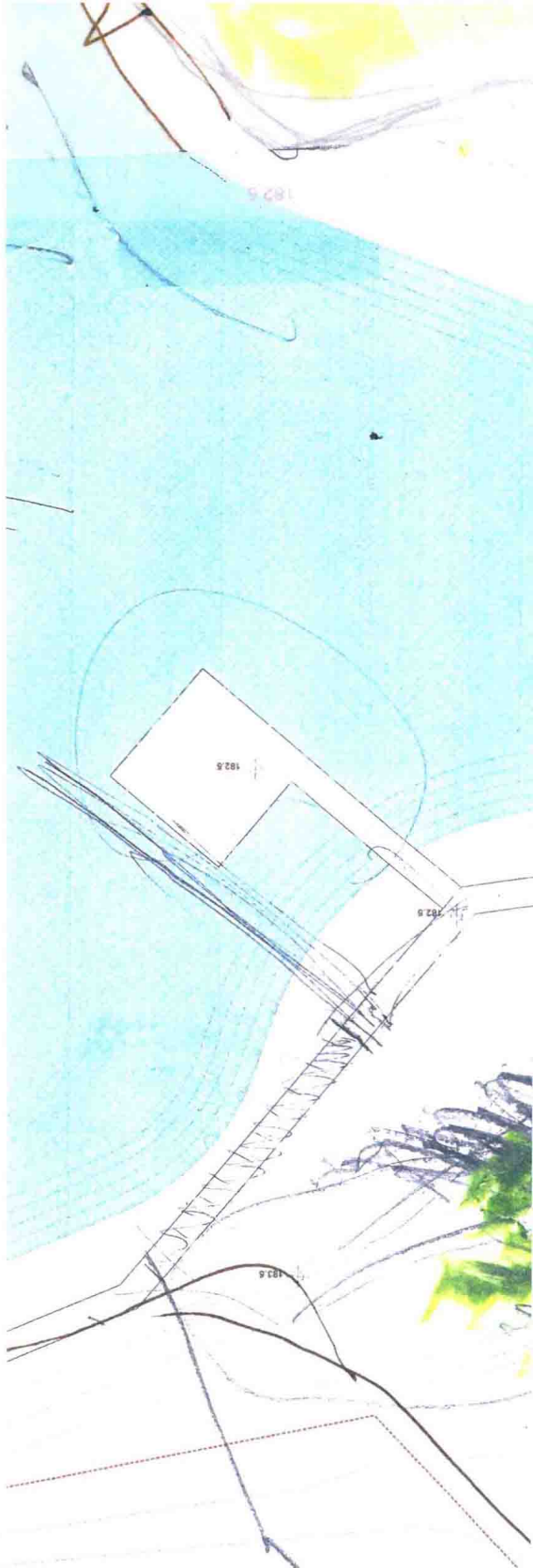
蒂姆·理查德森

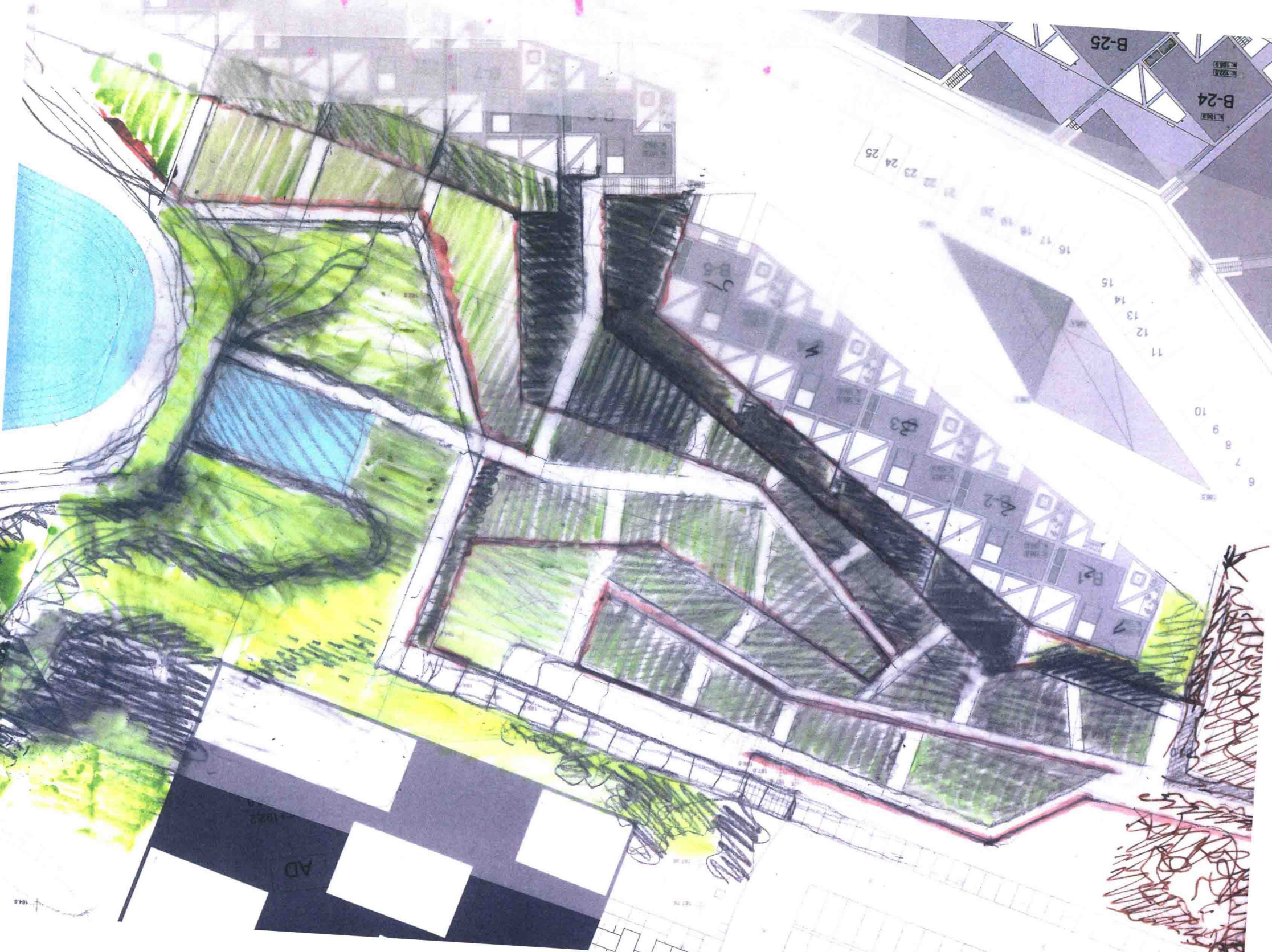
在2014年德国举办的一场景观设计会议中，美国一所一流大学设计系的负责人作了主旨报告。演讲主题是计算机辅助设计，尤其强调了计算机技术的飞速发展，该技术能根据给出的任意设计制作出剖面图和局部剖切图。这项先进的技术无疑具有突破性，它被称为是继文艺复兴透视法之后最具创新性的发现。这种评价实际上并不夸张。

电脑制图被提上景观设计的议程，体现了电脑技术在设计中的运用无处不在（虽然事实上计算机辅助技术经常导致作品的同质化）。本书是对这种看法的一种回击，不只是强调电脑制图是一种“我们过度依赖并过时的”方法，更是重申了手工绘图在设计过程中创造性的价值。景观不是简单的物体，而是复杂场所的组合，这些“场所”无法仅仅使用平面图、剖面图、立面图等来进行描述。

但这并不代表本书是反对计算机辅助设计的。计算机辅助设计与手绘表现或模型制作相辅相成、各有千秋。融合电脑技术与手绘表现的美感是完全可行的——很多这样的实例可以通过Photoshop来实现。现在设计工作室均使用电脑作图，但是当技术开始指导设计的时候问题就出现了。

计算机辅助设计的兴起，有助于人们关注手绘的价值。手绘作为设计辅助的作用被重新重视起来，同时手绘是我们想象力的直接反映，也是一种高效的表达和沟通工具。





Atelier Dreiseitl

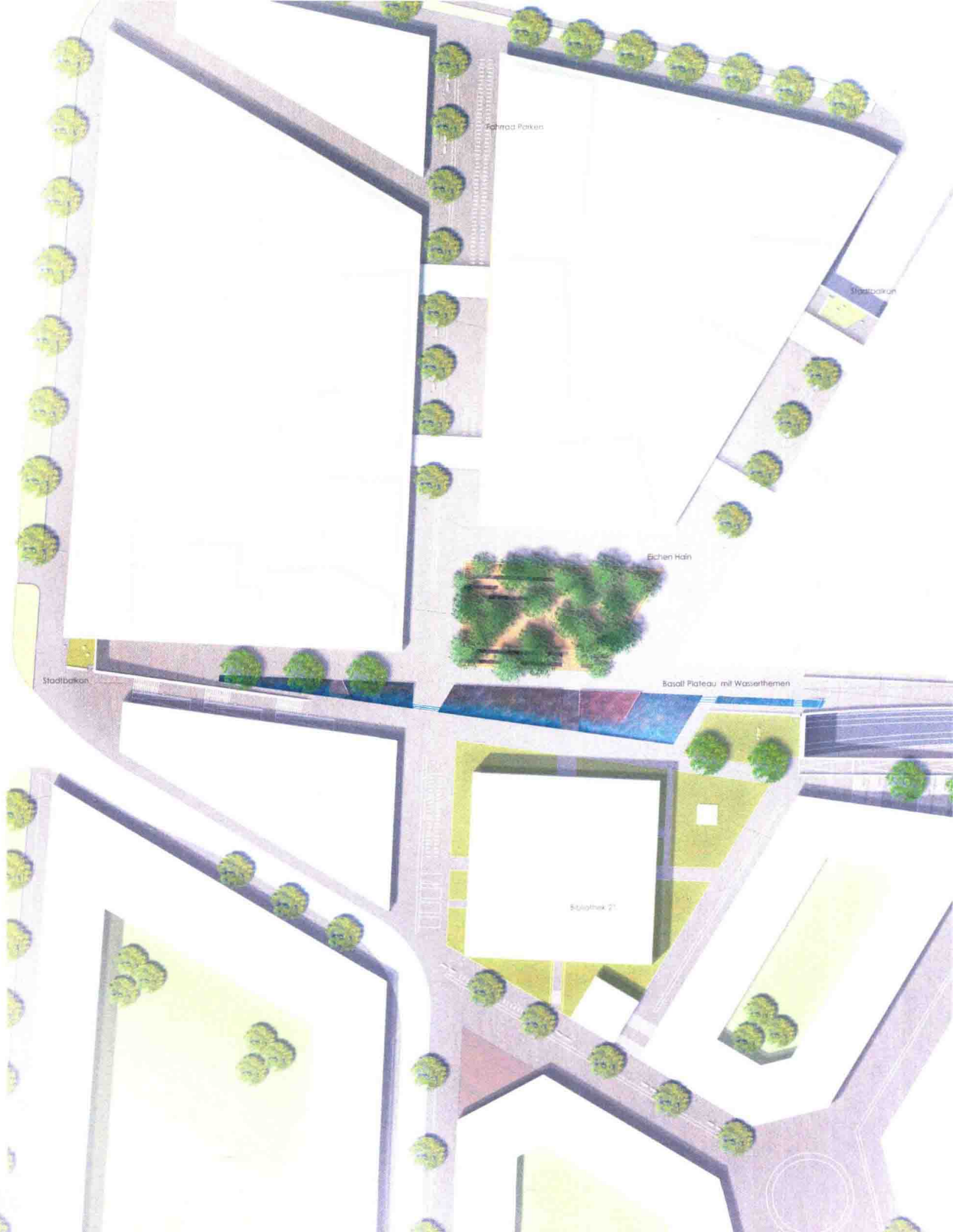
德国，乌伯林根

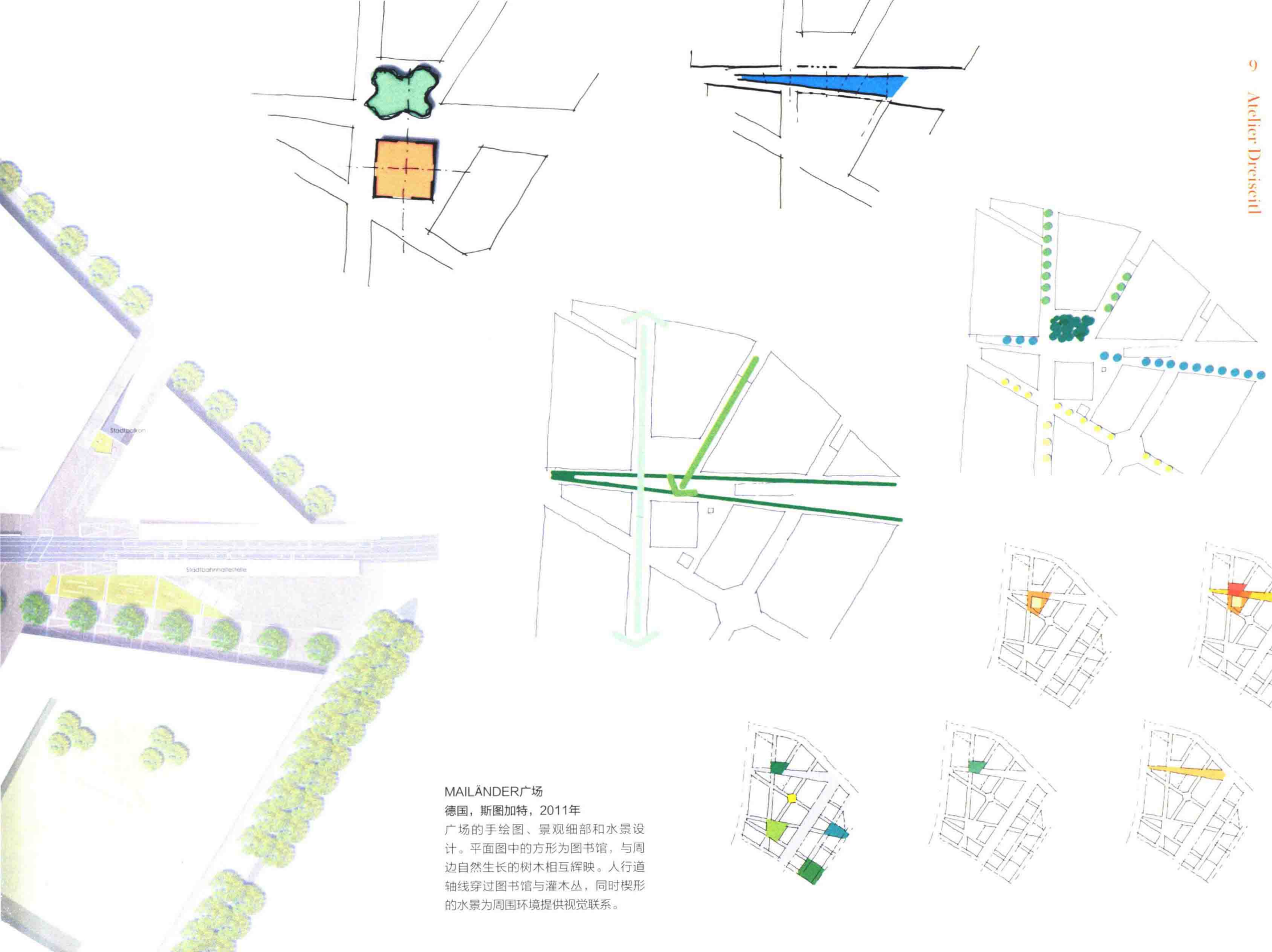
该公司成立于1980年，以擅长理水设计而闻名于世，使用三维手段——通过实物模型的创建来解读空间——已经成为交流和推动设计发展的主要方式。

Atelier Dreiseitl 设计事务所声明：“我们创造在智力、情感和身体上能与人对话的空间的方法，不只是对空间进行现实和理性的解读，同时可以通过实物建模的手段来实现。”

“设计地形并使其融合在空间中不仅仅需要才智和理性，因为空间体验会影响我们大部分的感官，而体量、形状、形式又会影响我们的空间体验。结合这些因素，模型使我们对设计的空间有更直观的体会，也为了更好地演绎建筑和景观要素的效果。”

“绘画是再现空间和解读空间的基本方式。我们的项目设计均涉及个人情感层面，用手绘表达更具优势。要将所见之物毫无疏漏地表达出来并非易事，所以对重要元素的判别和抽象化过程是推动项目发展的重要技能。”





MAILÄNDER广场

德国，斯图加特，2011年

广场的手绘图、景观细部和水景设计。平面图中的方形为图书馆，与周边自然生长的树木相互辉映。人行道轴线穿过图书馆与灌木丛，同时楔形的水景为周围环境提供视觉联系。

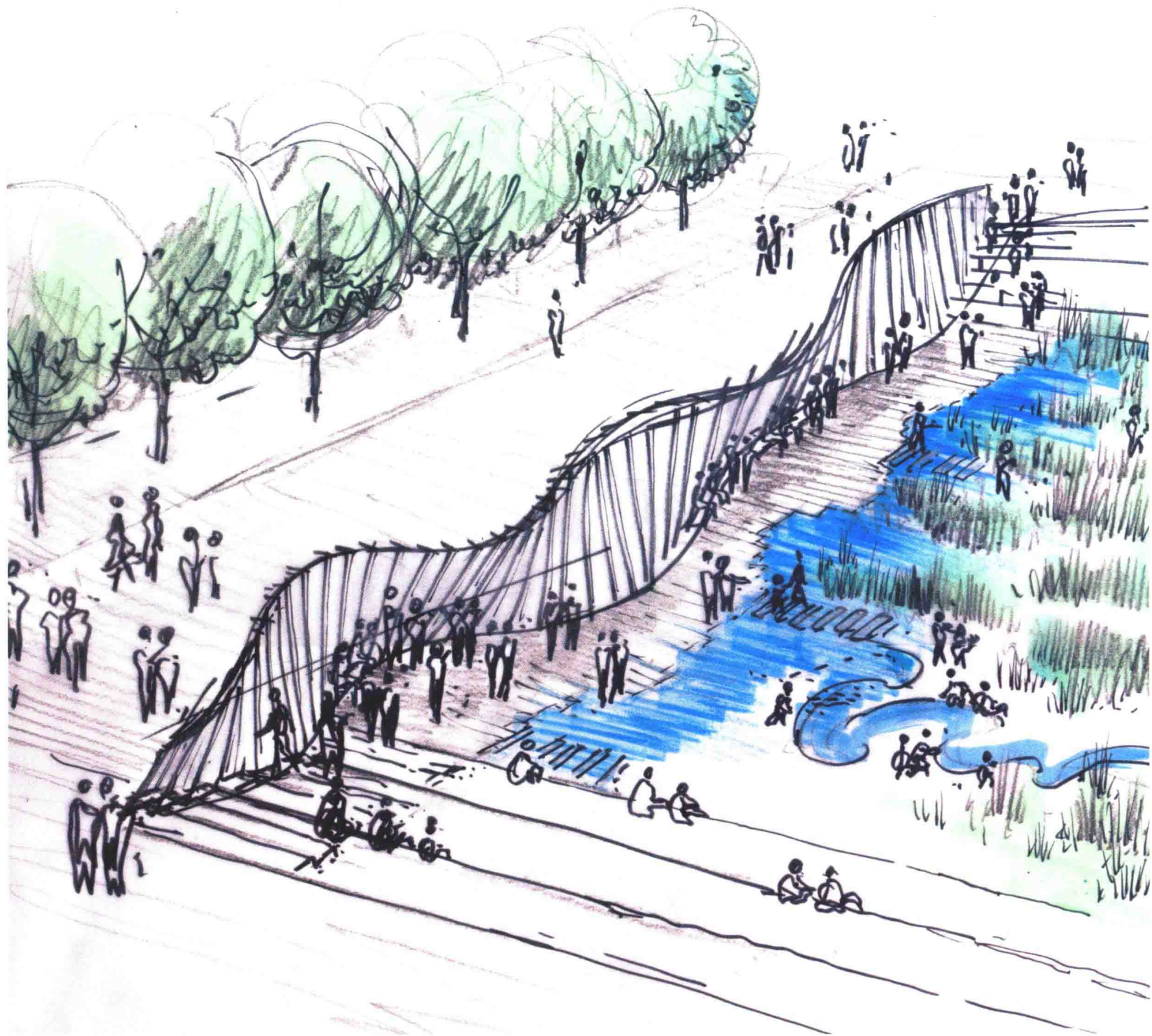
Zollhallenplatz 广场

德国，弗莱堡，2011年

此为上色手绘初稿，可以看出设计是围绕历史遗迹——老站台展开的。旧铁轨嵌于铺装之中，旁边的长凳具有缓冲作用。樱桃树提供遮阴的效果，过滤池中种植多年生的装饰性草本植物，柔化了硬质铺装边界。







Tanner温泉公园

美国，俄勒冈州，波特兰，2010年
温泉公园设计的理念来自于很少受人类活动影响的都市地质层。三个不同的层次很明显：手绘图右边为原始自然湿地；中心部分通过用旧铁轨制成的艺术墙表达城市的工业发展史；左边是现状混合型城市层。