

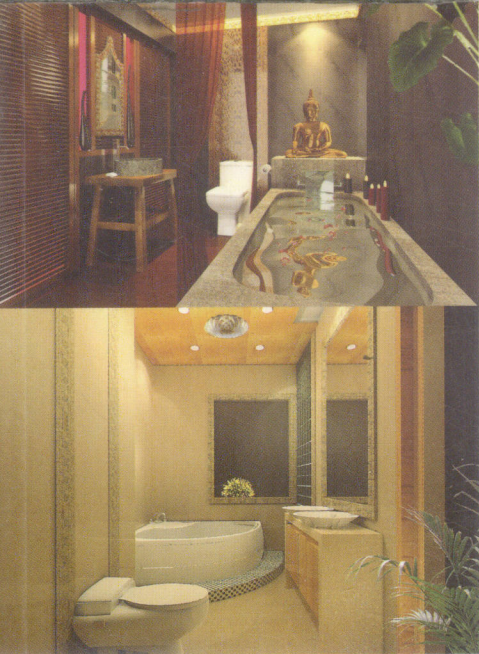
梦想家丛书

餐厅 卫浴

Dining room Bathroom

★ 材质注释 ★ 家装金点 ★ 旺家妙计 ★ 装修宜忌

本书编委会/编著



中国轻工业出版社

编委会成员：-

许海峰 孔祥云 赵玉文 冯晓丹 孙涛 任俊秀 王凤波
张凤霞 王乙明 胡继红 黄俊杰 张国柱 王红强 袁杰
李涛 卢立杰 柏丽 张秀丽 许建伟 陈素敏 谢丽娟

本书图片由以下单位、设计师提供（排名不分先后），感谢对本套图书的大力支持。

科宝博洛尼装饰装修

张东辉 钱震 王海东 张洋

元洲装饰 居然之家金源店

韩在东 韩永 厉志国 侯永生 路俨 王敬媛

王素芳 崔敏 张海霞 周丽

龙发装饰 红星美凯龙店

杜宏伟 杜佳 胡燕 刘军 苏华

肖超 赵木

三优实创 五棵松集美分部

陈剑 范竹盛 胡峰 刘水平 马楠 孟娟

彭宇 张毅 张永刚 柳志华

洲际装饰 五棵松店

张义兵 李希阳

元洲装饰 西红星美凯龙店

程为喜

其他设计师

张炬仲 张炬贵 肖宏杰 张桃生 陈宏 黄飞云

何冬青 陈国强 姜坤 单炳权 张永刚 刘宏

陈丽 何威 柳志华 黄淼 江林生 陈志斌




设计 张东辉

梦想家丛书

◎本书编委会 / 编著

Bathroom
Dining room

卫 餐
浴 厅

 中国轻工业出版社

图书在版编目 (CIP) 数据

餐厅、卫浴 / 本书编委会编著. —北京: 中国轻工业出版社,
2008.1

(梦想家丛书)

ISBN 978-7-5019-6182-5

I. 餐… II. 本… III. 餐厅-室内装饰-建筑设计-图集
IV. TU241-64

中国版本图书馆 CIP 数据核字 (2007) 第 160212 号

责任编辑: 安雅宁

策划编辑: 安雅宁 责任终审: 劳国强 封面设计: 许海峰

版式设计: 许海峰 责任校对: 李靖 责任监印: 胡兵 张可

出版发行: 中国轻工业出版社 (北京东长安街 6 号, 邮编: 100740)

印刷: 北京国彩印刷有限公司

经销: 各地新华书店

版次: 2008 年 1 月第 1 版第 1 次印刷

开本: 889 × 1194 1/16 印张: 6

字数: 180 千字

书号: ISBN 978-7-5019-6182-5/TS · 3603 定价: 27.00 元

读者服务部邮购热线电话: 010-65241695 85111729 传真: 85111730

发行电话: 010-85119845 65128898 传真: 85113293

网址: <http://www.chlip.com.cn>

Email: club@chlip.com.cn

如发现图书残缺请直接与我社读者服务部联系调换

70555S4X101ZBW

Preface



编辑荐语

何为美丽家园，可谓人人言殊！

对于家的描述，可能一百个人会有一百种答案。

每个人对家都有着自己的理解，也有着自己的蓝图和梦想。梦想不同，对家的装扮也就不同。或奢华、或古朴、或童话、或田园、或宫廷、或简约……无论梦想是什么样子的，这套《梦想家丛书》，相信都会或多或少帮您找到心中的答案，与您一起勾画梦想中的家园。

对于普通百姓来说，无论是买新房装修还是旧屋换新颜，都是件劳神伤财的事情，其中有很多知识，有很多技巧，有很多捷径，当然也存在很多陷阱和猫腻……确实会让所谓的门外汉感到无从下手，不知所措。于是出版一套既贴心又实用，既有参考价值又具观赏性的家装图书就显得尤为重要。

有些图书可能图片非常精美丰富，而缺少一些实用指导的语言会让读者略感遗憾；有些图书文字翔实而图片寥寥无几，也会让读者阅读起来比较晦涩乏味，更缺乏一些具体直观的感觉。

在策划《梦想家丛书》之前，我们也做了

大量的市场调研和分析，掌握了读者最大的需求点，把图文结合得恰到好处，既满足了读者的观赏与借鉴，又能通过实用性的文字来掌握家居装修中的一些常识与诀窍。

本套《梦想家丛书》，分别从客厅、卧室、书房、休闲室、餐厅、厨房、卫生间等多个功能空间，展示了大量精美图片，图中标注了装饰装修中的主要材料名称，让读者更清晰更明确地理解图片内容，同时也为大家装修设计专业人员提供了宝贵的参考资料。文字内容以“旺家妙计”与“家装金点”两部分为主，一方面以科学的语言阐述了装修布局或搭配中的诀窍与禁忌，如何让您的家看起来更和谐，人财两旺；另一方面用既通俗又贴心的语言告诉读者一些家居装修装饰中最实用的装修知识与技巧。

希望这套丛书能够帮您实现一个装扮美丽家园的梦想。

A handwritten signature in black ink, appearing to be the name of the editor.



阅读指南

在众多家居装修的书籍中，讲设计、谈搭配、论风格、拍空间的不计其数，但对于装修新房迫在眉睫的朋友而言，能找到一本画面简单明了、文字言简意赅而又通俗易懂的枕边书才是最大的福音。本书以“材质介绍”“旺家妙计”与“家装金点”三类文字贯穿其中，使您不但会系统地了解有关装饰装修的材质名称，并能极尽掌握装饰装修中的宜忌，更可以通晓家装中的一些诀窍和常识。

专业选“材”

家庭装修中，材料的选用非常重要，就如同一套得体的服装一样，合理地选择会起到锦上添花的作用。然而，我们却总是因为不能准确、专业地表达材料名称而在购买或装修时引起诸多不便，为此，本书特别强调对材料名称的认知，在每幅图片当中都会标注出相关的专业材料名称。

“点”石成金

时下，人们对购置家居面积的大小已不再有过多的苛求，只要够住、有适当的活动空间就行，而对居室中一些细节问题却表现出浓厚的兴趣，在注重文化品位的前提下，讲究实用，再力求舒适。从目前的现实情况来看，运用新技术与环保的设计手法，实现以简朴、淡雅为主流的个性化家居装修正成为一种趋势。然而哪些设计方法是当红的趋势，而哪些又是早已被淘汰出局的呢？“家装金点”将为您做出最主流最前沿的点评。

总体而言，这是一套有分析有实践、通俗易懂、既实用又时尚的丛书，它可以帮助你入门，让你在装修家居时少走弯路。希望它能成为你在装修家居过程中的良师益友，帮助你装修出一个符合环保标准、绿色无污染的健康理想的家居。

当家立“计”

好风好水是家居设计至高无上的追求，更是一种人性真实的诉求，越来越多的人开始更多地关注生态，关注人与居住环境的良性互动。今天的完美家居早已不再是没有空气污染的空间概念了，在日常家居生活环境中更有许多需要注意的细节，这些细节处理得好坏，对家居整体的状况有着不可忽视的影响。本书的“旺家妙计”着重阐述健康家居的各种宜忌，既从科学的角度分析何谓健康家居，又明确指出了何为符合健康家居之道。

目录 | Contents



6 简约风格餐厅
Well-designed dining room



34 中式风格餐厅
Chinese style dining room



48 欧式风格餐厅
Occidentalize dining room



60 其他风格餐厅
Other style dining room



82 卫浴
Bathroom

简约风格餐厅 | Well-designed dining room



— 玻璃推拉门 —

设计 张海霞

— 墙纸 —

旺家妙计

「餐厅宜摆吉祥装饰品」

由于餐厅是进食的区域，餐厅应采用亮色的装潢和明亮的照明，以利心情平和，增加食欲。此处放置植物更有清新之感。餐厅适合摆放福禄寿三仙，象征财富、健康和长寿。橘子代表富贵，桃子代表长寿和健康，石榴代表多子多孙。

家装金点

「一般家庭的餐厅所需要的面积」

一般家庭的餐厅相对宽度不小于2.5米，长度不小于3米，面积不小于6~7平方米。且餐台的长宽一般都不小于0.7米，长方形餐台长度不小于1.2米，椅子长度不小于40厘米。就餐时，人坐着还需要一点空当。



设计 韩在东

彩色乳胶漆

可调节高度餐桌灯

墙纸

装饰画

抛光砖



设计 韩在东



设计 侯永生

双轨推拉门

胡桃木饰面

旺家妙计

家装金点

「忌餐厅有太多尖角」

家居餐厅忌有太多的尖角，中国传统的居住哲学认为，尖锐带角的墙和梁柱会放射“煞气”。家居餐厅桌椅更忌带有尖尖角，坐起来不舒服影响到就餐心情，进而胃口也受影响。

「适合餐厅灯光的色温」

在上班族的生活里，餐厅使用主要在晚餐，灯光是营造气氛的主角。餐厅宜采用低色温的白炽灯，奶白灯泡或磨砂灯泡，漫射光，不刺眼，带有自然光感，比较亲切、柔和。日光灯色温高，光照之下，偏色，人的脸看上去显得苍白、发青，饭菜的色彩也都变样。

彩色乳胶漆

玻璃推拉门

壁龛造型



设计 刘水平



设计 刘水平



设计 柳志华

地砖



设计 柳志华

装饰画



设计 胡 峰

抛光砖



设计 胡 峰

胡桃木玄关

彩色乳胶漆

磨砂玻璃

彩色乳胶漆

彩色乳胶漆

抛光砖



设计 柳志华



设计 柳志华



设计 王素芳

墙纸

镜子

磨砂玻璃

镜子

磨砂玻璃



设计 王素芳

墙纸

胡桃木线条



墙纸

玻璃隔断



工艺镜子

玻璃推拉门





设计 马楠

装饰隔架

艺术玻璃

抛光砖



设计 马楠



设计 张东辉

装饰玻璃

旺家妙计

「餐厅不宜通透」

餐厅应在住宅的中心位置，但不可直对前门后窗或与左右两面墙的窗户正对，因为气会从一面窗进，而从另一面窗出，无法聚气，不利于住宅的气运。另避免利用邻近厕所的空间当餐厅，如果难以避免，餐桌应尽量远离厕所。

家装金点

「餐厅灯具宜选下罩式多头型」

餐厅的照明方式是局部照明，主要为餐桌上那盏灯，照在台面区域。餐厅灯宜选择下罩式的、多头型的、组合型的灯具，灯具形态与餐厅的整体装饰风格应一致；达到餐厅氛围所需的明亮、柔和、自然的照度要求；一般不适合采用朝上照的灯具，因为这与就餐时的视觉不吻合。



设计 黄飞云

大理石刷漆

磨砂玻璃

啡网纹大理石

马赛克



设计 彭宇



设计 彭宇



设计 肖宏杰



设计 肖宏杰

彩色乳胶漆

抛光砖



设计 孟娟



设计 孟娟



设计 孟娟

水晶珠

墙纸

造型射灯

枫木板

壁挂暖气

磨砂玻璃



设计 胡峰



设计 胡峰