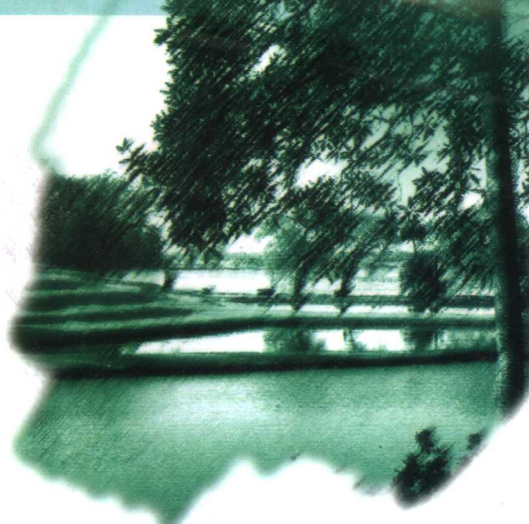


园



园林工程概预算

实例问答

YUANLIN GONGCHENG GAIYUSUAN
SHILI WENDA

丛日晨 李连龙 编著



86.3-44
1

机械工业出版社
A MACHINE PRESS

园林工程概预算实例问答

编著 丛日晨 李连龙
协编 董海娥 张莉楠 栗彦军 路丹丹
 张维彬 关发臣 王云平
主审 古润泽



机械工业出版社

本书有针对性地提出并解答了园林概预算中的一些难点问题,并以园林工程概、预算实例对屋顶绿化、公园园林绿化、机关大院园林绿化、度假村园林绿化等工程进行了完整的施工预算。

本书是园林工程造价从业人员掌握施工概、预算技巧和方法的必不可少的工具书。

图书在版编目(CIP)数据

园林工程概预算实例问答/丛日晨,李连龙编著. —北京:机械工业出版社, 2007.6

ISBN 978-7-111-21507-3

I. 园… II. ①丛… ②李… III. ①园林—建筑工程—建筑概算定额—问答②园林—建筑工程—建筑预算定额—问答 IV. TU986.3-44

中国版本图书馆 CIP 数据核字 (2007) 第 070790 号

机械工业出版社(北京市百万庄大街 22 号 邮政编码 100037)
责任编辑:王晓阳 版式设计:霍永明 责任校对:樊钟英
封面设计:马精明 责任印制:李妍
北京蓝海印刷有限公司印刷
2007 年 7 月第 1 版第 1 次印刷
184mm × 260mm · 15.25 印张 · 374 千字
标准书号:ISBN 978-7-111-21507-3
定价:29.00 元

凡购本书,如有缺页、倒页、脱页,由本社发行部调换
销售服务热线电话:(010) 68326294
购书热线电话:(010) 88379639 88379641 88379643
编辑热线电话:(010) 68327259
封面无防伪标均为盗版

前 言

尽管早在2003年,中华人民共和国建设部和国家质量监督检验检疫总局就联合发布了用于指导工程造价的《建设工程工程量清单计价规范》GB50500—2003,但是作为园林工程造价初学者和从业人员,在园林工程概预算实际工作中仍会发现有很多问题要去面对。这些问题可以概括为:计价清单和定额的关系问题、地区定额和企业定额的关系问题、具体工程中的实际工作内容与计价清单和定额的关系问题等,弄清这些问题是准确进行园林工程造价概预算的关键。

本书就是针对上述问题而编写的,其最大的一个特点是以作者本身做过的园林工程造价案例为例,有针对性地提出并解答了园林工程概预算中的一些难点问题,并对各工程进行了完整的施工图预算,旨在使读者通过对本书的学习能很快掌握进行施工图预算的方法和技巧。

本书共分五章。第一章为工程造价基础知识,在编写过程中尊重了《建设工程工程量清单计价规范》和《北京市建设工程预算定额》的严肃性,同时也考虑了行业和广大从业人员对《园林绿化工程预决算应用手册》权威性的认同,故本章中的一些名词概念以上述三个文件中的相关内容作为重要依据;第二至五章分别回答了屋顶绿化工程、公园园林绿化工程、机关大院园林绿化工程、度假村园林绿化工程中的造价问题,特别是对近年来在北方城市兴起的屋顶绿化工程,作者结合自己的工作实际,对其工程概预算中经常会遇到的一些问题,进行了详尽解答。

参与本书编写的人员都是从事园林建设的一线人员和年轻学者,实战经验十分丰富,全书由丛日晨编写;李连龙提供了全书的设计图纸;董海娥、张莉楠、栗彦军对各工程的工程量进行了统计、校对;路丹丹、张维彬、关发臣、王云平4位同志提供一些园林工程概预算方面的实战经验;古润泽教授对全书进行了审核,在此一并感谢!

但是由于知识水平有限及时间仓促,书中肯定有不足和谬误之处,我们诚恳地希望广大读者提出宝贵意见,以便促进本书的改进和提高。

编 者

2007年6月

目 录

前言

第一章 工程造价基础知识	1
第一节 工程概、预算基础	1
1. 工程概、预算分为几类?	1
2. “三算”是指什么? 它们之间有什么关系?	1
3. 什么是工程概、预算? 其作用是什么?	1
4. 设计概算的概念及作用是什么?	1
5. 概、预算的编制依据是什么?	1
6. 概、预算的编制程序是什么?	2
7. 概算与预算的区别是什么?	2
8. 施工图预算和施工预算是否相同? 有什么区别?	2
9. 施工图预算的作用是什么?	2
10. 施工预算的作用是什么?	3
第二节 工程概、预算定额	3
1. 什么是工程定额? 其编制依据是什么?	3
2. 定额的作用是什么?	3
3. 什么是概算定额? 其作用是什么?	3
4. 概算定额编制步骤是什么?	3
5. 什么是预算定额?	3
6. 预算定额的作用是什么?	4
7. 预算定额的计价管理原则是什么?	4
8. 预算定额编制的依据是什么?	4
9. 分项工程定额指标包括哪些内容?	4
10. 预算定额换算有哪些内容?	5
11. 预算定额换算有哪些规定?	5
12. 预算定额换算有哪些类型?	5
第三节 工程预算编制	5
1. 一份完整的概算书、预算书的结构分别由哪些部分组成?	5
2. 预算费用有哪几部分组成?	5
3. 费用定额包括哪些内容?	5
4. 直接费有哪几部分构成?	6
5. 定额人工费是怎么构成的?	6
6. 材料费有哪几部分构成?	6
7. 施工机械使用费分几类? 费用由哪些构成?	6

8. 间接费有哪几部分构成?	6
9. 取费中的税金有哪几部分构成?	6
10. 税金 3.4% 的来源组成?	6
11. 现场管理费与企业管理费的异同点有哪些?	6
12. 工程造价的一般程序是什么?	7
13. 怎样套用定额?	7
14. 不同专业定额项目可以借用吗?	7
15. 什么是工期定额?	7
16. 什么是劳动消耗定额、材料消耗定额、机械消耗定额?	7
17. 定额消耗量包括的内容是什么?	7
18. 定额工作内容中是否包括次要工序?	8
19. 编制工程预算时允许补充预算定额的范围是什么? 其编制依据是什么?	8
20. 投标中的哪些单价费用企业可根据自身情况调整费率? 哪些是不可以调整的?	9
第四节 工程量清单计价	9
1. 工程项目一般划分为几类?	9
2. 什么是建设项目?	9
3. 什么叫建设工程项目工程造价?	9
4. 什么是单项工程?	9
5. 什么是单位工程?	9
6. 什么是分部工程?	9
7. 什么是分项工程?	9
8. 当前我国工程造价的管理模式是什么?	9
9. 如何保证工程造价的准确合理?	9
10. 什么叫造价分析? 造价分析的目的是什么?	10
11. 投标报价和工程预算的区别是什么?	10
12. 什么是工程量清单?	10
13. 什么是工程量清单计价?	10
14. 《建设工程工程量清单计价规范》是谁颁发的? 什么时间开始执行? 适用于什么计价活动?	10
15. 工程量清单计价方法的特点是什么?	11
16. 《计价规范》由哪几部分组成? 分别适用于什么工程?	11
17. 清单项目编码共有几位? 分别表示什么?	11
18. 使用工程量清单计价规范的条件是什么?	11
19. 工程量的概念是什么?	12
20. 工程量清单计价格式由招标方还是投标方编制? 应包括哪些内容?	12
21. 工程量清单投标报价的标准格式是什么?	12
22. 什么是综合单价?	16
23. 在编制投标报价、标底价时, 当采用综合单价法时, 应遵照怎样的格式?	16

24. 在编制投标报价、标底价时,当采用工料单价法时,应遵照怎样的格式? 17
25. 正确计算工程量的意义是什么? 17
26. 工程量计算的依据是什么? 17
27. 工程量计算方法有哪几种? 18
28. 计算工程量应遵循什么原则? 18
29. 工程数量的有效位数应遵循哪些规定? 19
30. 怎样快速计算工程量? 19
31. 怎样计算工期? 19
32. 什么是分部、分项工程量清单?怎样编制? 19
33. 编制工程量清单时,是否将施工方法列出来?如平整土地,是否列平整方式? 19
34. 工程量清单的最后三位编码对不同的工程中对应的清单子目可否不一样? 19
35. 所有的综合单价是否均由人工费、材料费、机械费、管理费、利润和风险因素构成? 19
36. 什么叫措施项目? 20
37. 什么是措施项目清单?通用措施项目包括哪些内容? 20
38. 其他项目清单包括哪些内容? 20
39. 什么是零星工作项目费?包括哪些内容?其造价如何计取? 20
40. 什么是预留金?造价如何计取? 20
41. 预留金由谁编制?预留金作为报价的一部分,结算时与招标人的金额不一致,如何进行调整? 20
42. 零星工作项目费应在预留金中开销吗? 21
43. 总承包服务费具体包括什么费用?造价如何计取? 21
44. 什么是规费?包括哪些内容?发承包双方是否可以将其作为让利因素? 21
45. 投标报价时,直接成本的计算应注意什么? 21
46. 投标报价时,间接成本的计算应注意什么? 21
47. 投标报价时,其他费用的计算应注意什么? 21
48. 投标报价时,利润怎样计算? 21
49. 投标报价时,税金怎样计算? 22
50. 在投标过程中,由于项目特征描述不够准确或发生了变化而引起综合单价有了变化,应如何调整? 22
51. 措施项目清单、其他项目清单、零星工作项目表发生漏项如何处理? 22
52. 《计价规范》附录 E“计算规则”中均不含工程量合理损耗,投标人报价中是否应考虑? 22
53. 投标人在报价时,总报价是否应填报其他项目费? 22
54. 工程量清单中所列工程数量和工程完成后的实际支付有什么联系? 22
55. 工程量发生误差,应如何处理? 22
56. 措施项目清单中,业主提供的措施清单有可能不是最优的方案,投标人如何处理? 22

57. 风险因素是否在综合单价中考虑? 22
58. 工程量清单3.4.2规定,为了准确地计价,零星工作项目表中应详细列出人工、材料、机械名称和相应数量,如何实现? 22
59. 当实际工程量发生变化后,结算时措施费用是否可相应进行调整?还是有个幅度的限制? 23
60. 投标人未填报单价的项目,工程量变更减少或实际工程量与发布量不同时,如何调整?填表须知第三条与本问题的关系? 23
61. 有招标代理资质的咨询单位,能否编制工程量清单? 23
62. 甲方供料是否计算计价?是放入投标报价中,还是放入其他费中的招标人部分? 23
63. 由投标人采购的设备(如庭院工程中添置的变压器)是否应纳入综合单价? 23
64. 因发包人原因停建(依法解除合同),按工程量清单计价如何办理停建结算? 23
65. 在制订工程量清单时,可否使用一个暂估量,以节省发包方的人力投入? 23
66. 《计价规范》附录中的清单项目所含内容太多,可否拆开列项? 23
67. 投标人参照全统基础定额作综合单价分析时,其工程量(施工量)的计算除按施工组织设计外,是否应参照基础定额中相关子目的原工程量计算规则? 23
68. 招标人或中介咨询机构如何编制一个合理的标底? 24
69. 如果投标人的施工方案描述的工作内容和特征与招标人的不同,是否允许对工程量清单项目工程内容和特征描述进行修改、补充? 24
70. 甲方购买的材料、设备在招投标阶段如果无法确定需要多少钱,能否不用列入报价? 24
71. 合同价如何定?若投标人已知工程量计算错误、漏项或设计变更,如何调整? 24
72. 执行工程量清单计价的工程结算方式和原来的定额计价的工程结算方式是否不同吗? 24
73. 清单计价模式招投标是否意味着其只能采用固定价合同? 24
74. 分部、分项工程量清单的某一项工作内容发生了改变(如,都是带土球栽植,原有的树木规格小,改为规格较大的树木;树种规格不变,栽植时实行了裸根栽植等),在结算时如何调整?是否都视为变成了一项新的清单,需要重新申报单价给招标方审批? 24
75. 工程量单价的套用方法有几种?各有什么优缺点? 24
76. 若甲方提供的工程量清单漏项,且招标要求包干价,乙方报价是否应补充,若没补充,甲方是否会认为该漏项费用已计入其他项目? 25
77. 若选定中标单位后,发现工程量清单中遗漏某分项工程内容,该分项工程该如何计价? 25
78. 什么样的招标项目可适当提高报价? 25

79. 什么样的招标项目可适当降低报价?	25
80. 如何根据项目内不同子目的特点进行不平衡报价?	25
81. 采用不平衡报价时应注意哪些问题?	26
82. 如何进行计日工单价的报价?	26
83. 如何进行可供选择项目的报价?	26
84. 如何进行暂定工程量的报价?	26
85. 如何使用多方案报价法?	27
86. 如何利用增加建议方案进行报价?	27
87. 当前工程量清单计价法在应用中的问题是什么?	27
88. 如何理解工程量清单与定额的关系?	27
89. 传统定额报价与工程量清单报价有什么区别?	27
90. 清单计价与施工图预算如何协调?	28
第五节 预算审查及竣工结算	28
1. 设计概算的审查有什么意义?	28
2. 设计概算一般采用什么方式进行审查?	28
3. 设计概算审查的主要内容有哪些?	29
4. 施工图预算审查的程序?	29
5. 施工图预算审查具体内容?	29
6. 什么是竣工决算?	29
7. 竣工结算根据计价形式分哪几类?	29
8. 竣工结算包括哪些资料?	29
9. 竣工决算的作用是什么?	29
10. 竣工决算主要内容是什么?	30
11. 在编制竣工决算时,其依据是什么?	30
12. 怎样编制工程竣工决算?	30
第六节 园林绿化工程预算	30
1. 什么是园林绿化工程?	30
2. 绿化工程预算定额包括什么工作内容?	30
3. 绿化工程取费的计算规则是什么?	30
4. 绿化工程中的现场管理费、企业管理费、利润、税金分别以什么为基数进行计算?	31
5. 绿化工程的工程量计算规则是什么?	31
6. 什么是人工整理绿化用地?包括哪些工作内容?	31
7. 人工整理绿化用地超过一定深度时,如何计算工程量?	31
8. 采用机械施工的绿化用地的挖、填土方工程,对大型机械进出场费用如何计算?	31
9. 地下停车场进行绿化时,平整土地工程量如何计算?	31
10. 《定额》第九册“绿化工程”中整理绿化用地已综合了100m以内的土方运输。如实际运距超过100m时,应如何考虑?	31

11. 整理绿化用地的渣土量如何计取?	32
12. 什么是原土过筛?	32
13. 绿化工程中原土过筛的计算规则是什么? 什么条件下计取?	32
14. 客土定额子目中是否含有主材价格、土方运输费项目? 若无, 如何计算?	32
15. 什么是客土? 客土量是否可以等同于筛土的工程量? 什么条件下计取客土费?	32
16. 客土的工程量计算规则是什么?	32
17. 客土量、筛土量与土球土量、坑径土量二者有什么关系?	32
18. 伐树、挖树根、砍挖灌木及割挖草皮分别含有哪些工作内容? 工程量如何计算?	32
19. 伐树、挖树根项目中是否含有调运费? 如不含, 如何计算?	33
20. 栽植工程一般包括哪些工作内容?	33
21. 栽植工程的土质如何分类?	33
22. 什么是普坚土? 什么是砂砾坚土?	33
23. 普坚土栽植, 设计不要求筛土时, 均按原土还原子目执行, 如设计要求筛土时应如何计算?	33
24. 栽植苗木工程中若遇到实际土质不良, 而设计又无明确要求筛土或换土的工程, 按栽植技术要求必须筛土或换土者, 施工方是否可以换土?	34
25. 绿化苗木有哪些类型?	34
26. 土球苗木、木箱苗木分别作何解释?	34
27. 什么是绿篱、色带、攀缘植物?	34
28. 什么是地被植物?	34
29. 一、二年生花卉、宿根花卉、木本花卉如何划分?	34
30. 定额中绿化苗木计量规定是什么?	35
31. 绿篱、色带、攀缘植物的工程量分别如何计算?	35
32. 绿化工程绿篱、色带、攀缘植物、草花, 若无设计要求, 一般每平方米或每延长米栽植数量为多少?	35
33. 工程中若设计要求变动苗木每延长米或每平方米的数量, 其费用如何变化?	35
34. 绿化工程中花卉种植工程量一般如何计算?	35
35. 苗木栽植成活率如何计算?	35
36. 绿化苗木如何计取损耗?	35
37. 绿化栽植工程中, 如果苗木的死亡率在规定的范围内, 所补植苗木是否另计费用?	35
38. 栽植工程中各类苗木规格高于或低于定额规定的苗木规格上下限, 该如何计取?	35
39. 绿化栽植工程中苗木的本身价值如何计取?	35
40. 绿化工程中若甲方负责苗木采购, 施工方只负责栽植, 费用如何计算?	36
41. 绿化工程中若甲方负责苗木采购, 采保费如何计算?	36

42. 水生植物中苗木规格如何规定? 其造价如何计算? 36
43. 蕨类植物如何计算工程量? 36
44. 绿化工程中施工现场内建设单位不能提供水源时, 浇水费用如何计算? 36
45. 苗木栽植和起挖时对不同的土质, 人工耗用量应如何调整? 36
46. 掘苗、场外运苗包括哪些工作内容? 36
47. 掘苗及运苗定额是否不论苗木大小都要计取? 36
48. 掘苗定额是否不分土壤类型都要计取? 36
49. 大树移植的概念是什么? 大树移植费用在定额中是怎样规定的? 发生时一般如何计算? 36
50. 大树移植工程中, 没有使用机械进行操作, 而采用人工操作, 计算工程量时是否扣除机械费? 36
51. 绿化工程中, 编制苗木费的依据有哪些? 具体包含哪些内容? 36
52. 非正常种植季节施工所发生的费用如何计算? 37
53. 什么是园林绿化后期养护管理? 37
54. 乔木、灌木、绿篱、色带、花卉、地被、草坪、丛生竹、攀援植物其后期管理费如何计算? 37
55. 冬季防寒措施包括什么? 后期管理费用中是否含有该项费用? 如果不含是否另计? 37
56. 完成一个完整的喷灌系统, 需要哪些工程步骤? 37
57. 喷灌系统的组成部分, 以及各自的作用是什么? 37
58. 喷灌管道的分类有哪些? 37
59. 常见喷灌管道的安装有哪些工作内容? 38
60. 喷灌依据管道材质的不同, 在常见工程中有哪些应用? 38
61. 绿地喷灌安装工程中是否含有调试费用? 其费用如何计取? 38
62. 常见管材的接口方式有哪些类型? 38
63. 常见管件的连接方式有哪些类型? 38
64. 管道安装子目是否不分地面明装和地下直埋, 均执行定额? 其工程量如何计算? 38
65. 地下直埋管道中土方工程中挖土、回填土工程量如何计算? 38
66. 管间土方和管间石方是否分开列项? 如果在实际中一段管间内既有土方又有石方, 该怎么办? 38
67. 阀门安装包括哪些工作内容? 其工程量如何计算? 38
68. 绿化中喷灌喷头有哪几种类型? 工程量如何计算? 39
69. 管道阀门、水表、喷头刷油工程量如何计算? 39
70. UPVC 给水管固筑含什么工作内容? 作用是什么? 其工程量如何计算? 39
71. 铰接头在喷灌中有什么作用? 工程量如何计算? 39
72. 喷灌设施项目特征综合内容太多, 在实际工作中应怎样做? 39
73. 水井砌筑包括什么工作内容? 39
74. 什么是竣工清理费? 39

75. 施工中竣工清理费如何计取? 39
76. 庭院工程的土方工程包括哪些内容? 39
77. 人工挖土方、基坑、沟槽、柱基分别在什么条件下执行相应项目? 39
78. 每个庭院工程都计取平整场地子目吗? 若否, 哪些工程计取? 其工程量计算规则是什么? 40
79. 地坪原土打夯的作用是什么? 在什么情况下应用? 40
80. 挖土方与挖淤泥区别是什么? 分别包括什么工作内容? 40
81. 围堰的作用是什么? 其工程量如何计算? 40
82. 木桩钎在园林工程中都有哪些应用? 具体工程量如何计算? 40
83. 木桩钎在施工要求中一般都需防腐处理, 该子目中是否已含有此项工作内容? 若无, 其工程量如何计算? 40
84. 庭园工程的余、亏土的工程量如何计算? 41
85. 人工堆山丘在园林施工中根据地形的复杂与否, 套用不同定额子目, 具体该如何计算? 41
86. 庭园工程中的园路定额适用于哪些道路? 其结构由哪几部分组成? 41
87. 庭园、建筑工程道路、市政道路三者的定额子目有无关系? 分别在什么条件下执行相应项目? 41
88. 园林绿化工程中住宅小区、别墅、公园等其中的园路是否属于庭院中的园路定额? 若不属于, 该工程量如何计算? 套用什么定额? 41
89. 园林中的蹬道、坡道、踏步、水中汀步作如何解释? 41
90. 园林中的山丘坡道其工程量如何计算? 41
91. 庭园中园路垫层的工程量计算规则是什么? 41
92. 卵石石路面定额中的卵石单价编制依据是什么? 若实际与其不符时如何计算? 42
93. 卵石路面简单拼花与复杂拼花的异同点是什么? 其中二者是否套用相同定额子目? 若否, 分别如何计算? 42
94. 园林中挡土墙的作用是什么? 工程量如何计算? 42
95. 绿地、树池围牙在园林工程中起什么作用? 其工程量如何计算? 42
96. 拌石与片石在园林中有什么应用? 其工程量如何计算? 42
97. 砖石工程在庭园中含有哪些内容? 42
98. 庭园工程中花饰有哪些类型? 42
99. 布瓦花饰和预制混凝土花饰定额执行时考虑哪些因素? 42
100. 预制混凝土花饰安装定额适用范围是什么? 42
101. 砖砌挡土墙、沟渠、驳岸、毛石砌墙、护坡等砖石砌体工程量如何计算? 43
102. 施工中常说的“三七墙”、“二四墙”分别是多少厘米? 43
103. 园林中护坡起什么作用? 工程量如何计算? 43
104. 独立砖柱的工程量如何计算? 43
105. 带砖柱围墙、砖柱工程量如何计算? 43

106. 施工中的大放脚起什么作用? 工程量如何计算? 43
107. 园林中台阶有哪些类型? 工程量如何计算? 43
108. 雕塑和浮雕的计量方式是什么? 有无标准的报价依据? 43
109. 混凝土花窗安装套用什么定额? 工程量如何计算? 43
110. 石作工程定额中, 石构件的平面或圆弧面加工工程量计算有何规定? 43
111. 石作工程定额中, 套用园桥定额发生缺项时如何计算工程量? 44
112. 斜坡加工应套用什么定额? 工程量计算有何规定? 44
113. 什么叫做园林小品? 44
114. 庭园工程中的小品包括哪些内容? 44
115. 庭园工程中水池定额的编制依据是什么? 44
116. 水池池底和池壁工程量计算规则是什么? 44
117. 庭园工程的混凝土水池, 池内底面积小于或等于 20m^2 时, 定额直接费中哪些有调整? 如何变化? 44
118. 园林工程中防水层常使用膨润土防水毯铺设池底, 该工程量如何计算? 44
119. 水池边为了美观, 常使用大块景观石点缀岸边, 其景石工程量如何计算? 44
120. 庭园工程中的花架有几种类型? 其工程量如何计算? 44
121. 木质花架的结构由哪几部分组成? 工程量如何计算? 44
122. 混凝土花架定额中包括哪些内容? 它的适用范围有哪些? 45
123. 花架安装是按人工操作、土法吊装编制的, 如使用机械吊装时, 是否可以换算? 45
124. 混凝土花架的梁、檁、柱定额中, 对模板超高费用是如何规定的? 45
125. 构件运输工程包括哪些内容? 工程量如何计算? 45
126. 庭园中花盆、花池、花坛在园林中作何解释? 45
127. 庭园中砖砌和预制混凝土的花盆、花池、花坛工程量如何计算? 45
128. 喷泉工程包括哪些内容? 45
129. 管道项目中管架有哪些类型? 工程量如何计算? 45
130. 喷泉中所有的管道安装是否都计取管道煨弯费用? 工程量如何计算? 45
131. 喷泉给水管道安装、阀门安装、水泵安装工程工程量如何计算? 45
132. 园林工程中雾喷头安装适用于什么定额子目? 45
133. 在灌溉管路安装中, 在图纸不变更的情况下, 清单计价的工程量与根据设计图纸计算的工程量又与实际的施工工程量有出入, 应以哪一种工程量为准? 46
134. 在灌溉管路安装中, 在提供工程清单时, 工程中的可锻铸铁配件数量是否按规格提供, 如果不提供, 配件数量还不小, 恐怕影响工程报价; 如果提供, 则工作量太大, 这个问题怎样处理? 46
135. 水泵网安制在园林喷泉工程中起什么作用? 工程量如何计算? 46
136. 常见喷泉喷头有哪些类型? 46
137. 园林工程中假山都包括哪些类型? 46

138. 叠山、零星点布包括什么工作内容? 工程量如何计算? 46
139. 假山顶部突出的石块费用是否执行人造独立峰定额子目? 46
140. 安布景石与安布峰石区别是什么? 工程量如何计算? 46
141. “土包石”或“石包土”假山中的山石, 分别执行什么定额子目? 46
142. 假山工程造价中是否已含有石材的采购、勘察、选石等费用? 发生时如何计算? 46
143. 塑假山是否只有砖骨架和钢骨架两种结构类型? 其工程量如何计算? 46
144. 塑假山制作、安装包括哪些工作内容? 其工程量如何计算? 47
145. 石笋、山石台阶踏步工程量如何计算? 遇有石材的“座、盘”时, 如何计算? 47
146. 什么是云梯? 工程量如何计算? 47
147. 假山和峰石、景石、散点、踏步的工程量如何计算? 47
148. 假山项目中石笋的工程量如何计算? 47
149. 什么是步桥? 47
150. 步桥基础有哪些类型? 47
151. 什么是望柱与抱鼓? 工程量如何计算? 48
152. 石桥桥身的砖石背里和毛石金刚墙执行什么子目? 48
153. 石桥的金刚墙细石安装项目有哪些注意事项? 48
154. 钢筋连接定额的编制依据是什么? 工程量如何计算? 48
155. 什么是旋石, 如何计算费用? 48
156. 什么是仰天石、地伏石、踏步石、牙子石? 工程量如何计算? 48
157. 河底海墁、桥面石、石栏板(含抱鼓)、石望柱工程量如何计算? 48
158. 预制构件的接头灌缝, 工程量如何计算? 48
159. 什么是挂檐贴面石? 如何计算工程量? 49
160. 什么是水刷石、剁斧石、干粘石? 分别有哪些特点? 工程量计算有何根据? 49
161. 水池、墙面和桥洞的各种抹灰工程量如何计算? 49
162. 各种建筑小品抹灰工程量如何计算? 49
163. 豆石混凝土灌缝与油膏灌缝工程量如何计算? 49
164. 木制花架的刷漆如何计算? 49
165. 铁栅栏安装的工程量如何计算? 49
166. 定额中圆桌、圆凳是按什么编制的? 工程量如何计算? 49
167. 天棚在庭园中工程量如何计算? 49
168. 庭园脚手架包括哪些内容? 执行条件是什么? 工程量如何计算? 49
169. 模板包括哪些内容? 编制的依据是什么? 50
170. 模板的工程量如何计算? 50
171. 常见照明工程的组成与安装时的注意事项是什么? 50
172. 住宅小区花园中的灯具安装套用什么定额? 有明确规定吗? 50
173. 庭园照明灯具的混凝土灯座工程量如何计算? 执行什么定额子目? 50

174. 电气电缆的净长如何确定? 盘、箱的预留长度、损耗、波形系数如何确定?	50
175. 在电气工程配管配线施工过程中, 经常发生实际配置位置(管线走向)与设计图上的不一致, 结算时工程量按图计算还是按实际计算?	51
176. 园林庭园工程水电费与市政工程有什么异同?	51
177. 庭园工程中哪些项目计取工程水电费?	51
178. 什么是成品保护? 如何计费?	51
第二章 屋顶绿化概预算实例问答	52
第一节 一般性问题	52
1. 本工程有什么特点?	52
2. 本工程分为哪几部分?	52
3. 什么是屋顶绿化?	52
4. 《计价规范》对屋顶绿化工程的工程量有哪些规定?	52
5. 《定额》中屋顶绿化工程子目有哪些?	52
6. 常见的屋顶绿化有哪几种形式?	55
7. 与传统园林绿化相比, 屋顶绿化应注意哪些问题?	55
8. 屋顶绿化荷载的组成有哪些?	56
9. 屋顶绿化形式的选择与屋面荷载有何关系?	56
10. 常见屋顶绿化的组成部分有哪些?	56
11. 屋顶绿化工程与一般的绿化工程预算前准备工作有何异同?	56
12. 屋顶绿化工程中的垂直运输费如何计取?	56
13. 屋顶种植基质需要进行平整或造型时, 是否计取相关“人工整理绿化用地”费用?	56
14. 屋面铺设隔根层、排水层、过滤层等, 是否计取人工费, 如何计取?	56
15. 对于屋顶绿化中采取的新技术、新工艺等, 如何取费?	57
16. 屋顶绿化产生的号苗费如何计取?	57
17. 与传统绿化相比, 屋顶绿化后期养护管理有何特点?	57
18. 屋顶绿化怎样进行后期养护管理取费?	58
19. 屋顶绿化如何折算绿化面积?	58
20. 屋顶绿化苗木选择的注意事项?	58
21. 屋顶绿化常用苗木有哪些?	58
22. 屋顶花园基底处理项目中含有哪些工作内容?	59
23. 如遇新建工程, 屋顶绿化可否与主体建筑同时施工?	59
24. 什么是卷材防水层? 卷材防水层一般在园林中有哪些应用? 其工程量如何计算?	60
第二节 本工程实例问题	60
1. 本屋顶绿化设计了雨水收集设施, 其工作原理是什么?	60
2. 本工程屋顶铺装与地面铺装技术要求有何区别?	60
3. 本工程采用的花架有什么特点?	60

4. 工程初期,屋面有很多建筑垃圾,清理这些垃圾如何收取费用?	60
5. 常见屋顶绿化围挡的形式有哪几种?本工程采取哪种围挡形式?	60
6. 如何计取圆木围挡的安装费用?	60
7. 本屋顶绿化汀步铺设与地面汀步铺设有何区别,如何计取?	61
8. 本工程有小型不规则水池,不规则水池如何计算?	61
第三节 图纸剖析与造价分析	61
1. 本工程的绿化工程包括几部分?	61
2. 怎样计算本工程的苗木费用?	61
3. 怎样计算本工程的人工整理绿化用地费用?	63
4. 怎样计算本工程的基质费用?	63
5. 本工程的基底处理及垂直运输怎样计费?	63
6. 怎样计算本工程的植物栽植费用?	64
7. 怎样计算本工程的后期管理费?	68
8. 本绿化工程的取费怎样计算?	70
9. 本工程的庭院工程包括几个部分?	70
10. 园路及地面工程包括几部分?	71
11. 青石板甬道铺装工程量如何计算?费用怎样计算?	71
12. 青石板错缝铺装工程量如何计算?费用怎样计算?	72
13. 青石冰裂纹板铺装工程量如何计算?费用怎样计算?	72
14. 青石板汀步工程量如何计算?费用怎样计算?	73
15. 卵石园路铺装工程量如何计算?费用怎样计算?	74
16. 木制平台工程量如何计算?费用怎样计算?	75
17. 本工程的水池、花架及小品工程包括哪几部分?	75
18. 水池工程量如何计算?费用怎样计算?	76
19. 花架工程量如何计算?费用怎样计算?	77
20. 圆木围挡工程量如何计算?费用怎样计算?	82
21. 座凳部分工程量如何计算?费用怎样计算?	82
22. 庭院工程取费的计算规则?	83
第四节 屋顶绿化工程预算书	84
1. 工程合价表	84
2. 绿化工程预算书	84
3. 绿化工程取费表	87
4. 庭院工程预算书	87
5. 庭院工程取费表	90
第三章 公园绿化工程概预算实例问答	91
第一节 一般性问题	91
1. 本工程有什么特点?	91
2. 公园绿化工程造价有什么特点?	91
3. 本工程分为哪几部分?	91

4. 《计价规范》对拆除各种路面、垫层工程的工程量有哪些规定?	91
5. 园林《定额》中拆除路面、垫层工程项目有哪些?	94
6. 本工程的拆除路面、垫层工程项目包括哪几部分?	94
7. 拆除旧人行道包括哪些工作内容? 工程量如何计算?	94
8. 拆除侧缘石包括哪些工作内容? 工程量如何计算?	94
9. 《计价规范》对园林土方工程的工程量有哪些规定?	94
10. 《定额》中土方工程子目有哪些?	94
11. 本工程的土方工程包括哪几部分?	95
12. 土方工程在公园绿化工程中有哪些作用?	95
13. 什么是竖向设计?	95
14. 公园地形处理上, 采用什么方法能减少土方工程量?	95
15. 土方工程量如何计算?	95
16. 什么叫土方造型高差? 园林定额中对堆塑不同土方造型高差的人工工 程量是怎样规定的?	95
17. 在土方工程中, 场地和基坑面积较大时常采用机械作业, 常用的机械 有哪些?	95
第二节 本工程实例问题	95
1. 本工程拟拆除的路面有何特点, 在拆除计费时需注意什么?	95
2. 本工程的栽植土为建筑挖地基取出来的密实黄黏土, 苗木栽植人工耗 用量应如何调整?	96
3. 本工程微地形的工程量如何计算?	96
4. 本工程使用机械进行堆砌土丘, 是否依然可以套用人工堆砌土山丘子目?	96
5. 该工程土方湿度较大, 施工难度加大, 是否增加费用?	96
6. 本工程中遇到橡皮土的问题, 预算中未包括, 其费用如何计算?	96
7. 为了加快进度, 该工程动用了铲车、汽车等机械设备, 如何计费?	96
8. 该工程施工中用到了新型机械, 如何计费?	96
9. 本工程铺设膨润土防水毯(HYP-GCL)时需注意哪些事项?	96
10. 本工程施工场地没有水源, 如何计取施工用水的费用?	97
第三节 图纸剖析与造价分析	97
1. 本工程的绿化工程包括几部分?	97
2. 本工程的苗木预算费是多少?	97
3. 本工程的人工整理绿化用地预算费是多少?	99
4. 本工程的栽植费是多少?	99
5. 本工程的掘苗及场外运苗费是多少?	102
6. 本工程的后期养护费是多少?	102
7. 本工程的庭园工程包括几部分?	102
8. 本工程园路及地面铺装包括哪几部分?	102
9. 本工程舒布洛克砖铺装的费用是多少?	102
10. 本工程花岗岩间卵石铺装费用是多少?	103