

欧阳询法帖品珍

# 欧阳询化度寺碑

上海书画出版社



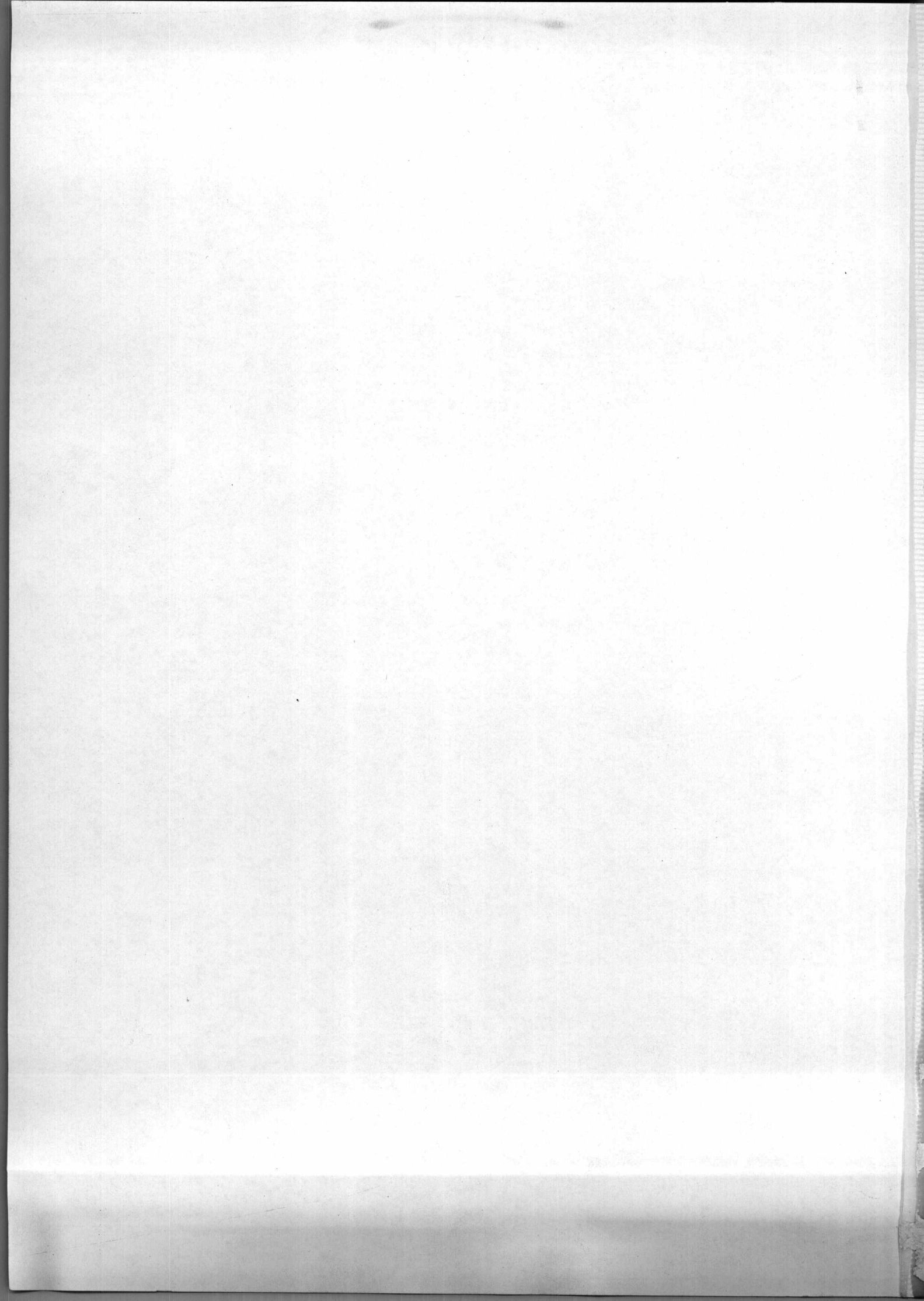
# 歐陽文正公集

卷之四

歐陽文正公集

欧  
阳  
询  
法  
帖  
品  
珍







# 欧阳询化度寺碑

上海书画出版社







宋拓化度寺舍利塔銘

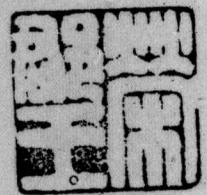
鄭齊珍咸

七五十二月書于  
宣南寓處



唐化度寺邕禪師舍利塔銘

九百三十字本  
詔晉齋藏





石化度寺芭禪師舍利塔銘  
同治六年八月侯德美刻之署檢

宋榻化度寺芭禪師塔銘

詔晉空齋藏王孟陽本

乙丑九月相緣題



灑

善

肉

冂

美

眞

一

本

末

青

拓

石

化

度

四歐堂寶藏

王同愈署





# 斷崖圖

吾家化度寺碑王孟揚本翁覃溪先生

題為宋翻宋拓本余嘗以燉煌唐拓

殘字影本校之剝蝕悉合纖毫無失

可證翁氏二端兩實夏工雲羅叔言夫

南旋顧余四歐堂勳賞竟日歎為海內

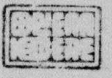
第一宋拓唐石真本因作勳碑節寸冊

瑞誌石墨感事也吳湖帆并記



化度寺碑式

以祿年每行十字工部噴噴造尺度寸每行時三字約二尺三寸照  
廣以寸每行計之內三尺三寸左右



化度寺故僧邕禪師舍利塔

蓋聞人靈之貴天象攸憑稟仁義之和感  
端宗其道者三教殊源異軌類聚群分或  
控鶴乘鸞有繫風之諭浪霞御氣致捕影  
運和濟群品極衆妙而為言冠玄宗以立  
神文貽照靈心澄神禪觀則有化度寺僧  
有周氏積德累功慶流長世分星判  
啓郭泰則人倫攸屬聖賢遺烈奔業  
明典禮禪師含靈福地擢秀華宗  
發自髫年仁心救蟻始於壯歲口  
觀入室精勤不倦聰敏絕倫口覽  
脣釋典風鑿疎朗豁然開悟聞法  
錙銖軒冕糟粕止墳年十有三  
式行勤苦道標方外聲溢區中  
嘗撫禪師而謂諸門徒曰五  
栖託進憂後屬周武平齊像  
巖之下膏茅成室蘿裳葺器  
為群猛鷲毒螫之徒潛形  
奇禽異獸攢集庭宇俱始  
子時有魏州信行禪師  
之辰習當根之業知  
所聞也互盡和益之  
禪師被初徵召乃  
觀五年十一月十  
其月廿二日奉  
行禪師靈

聖文 率更令  
窮理盡性通幽洞微  
功勞而實要文勝則史禮煩  
於察報應之方窮死生之變大慈  
唯真如之設教焉若夫性與天道軒協  
禪師者矣禪師俗姓郭氏太原介休人昔  
潘維蔡伯喈云稀者郭也稀杵乃文王所  
祖憲荆州刺史早擅風猷父韶口陵太守深  
弱齡神識沉靜率由至道冥符上德回戲成塔  
業門多貴仕時方小學齒宵上庠始自趨庭便  
尤明老易然雅有志尚高邁俗情時避僧寺伏  
微妙毛髮同喜瞻滿月之圖像身心俱淨於是  
入道於鄴西雲門寺依止稠禪師稠公禪慧通口  
觀暗投欣然驚異即授受禪法數日便詣幽深稠公  
念盡在此矣頭陀蘭若畢志忘疲仍來往林憲山中  
入白鹿深山避時削跡歲聲戢曜枕石激流  
衣餌木澹松管無麻麥之飯三徑斯絕  
兼 白鹿青鸞 犀角 星祥每梵音展禮焚香讀  
倚單來俯伏銀如 教心疑聽受及開皇之初  
明口佛性太轉法輪 之異人為玄門之益  
師 避世幽居遣人告曰脩  
昭示流俗禪師乃出山與信行  
隨入京京師道俗莫不遵奉信行  
終於化度寺春秋八十有九 聖上崇敬  
於終南山下鳴鳩禪師之遺令也徒眾  
左 禪師風乾凝正行業精勤十二部經嘗甘露  
託 跡禪林避心定水涉無為之境絕有待之累  
體道藏器未若道安之遊樊汙對鑿齒而自伐  
主及遺袖淨土委質陲林四部奔馳十方彌  
景行乃述銘云  
夷法性自有成空從凡入聖于昭大士進  
真累明成照積智為津行識非想禪  
靈應無像神行匪逮敦彼開導去茲  
人志已真宅斯存刹  
淨域

心德潤慈雲心懸靈鏡  
觀盡三昧情銷六塵口  
絕有憑群生仰福風火  
樂永謝口口重昏

了印之看以商中陳淮生先生之介得大興買車廣學士校定化度寺塔銘舊文凡四五行每行  
卅三字然前氏據發本原的定本之表免有誤同重校據手右第三行款式前年以右庶子右  
字在第三字度字相並率更令率字與和文下祿字一橋第十七行齊像下有佳林建三字不確  
係字子位不新處第廿五行當指下空一橋贈帛追福四字齊書三橋以第廿六行首之其月書子廿  
三行之末廿六行以廿二日起行奉字下洩處意誤是諸行禪師靈塔數字俱可徵其諸余以之  
新又應念處校定此圖于化度原石或不致不濟果願世世賢達有以正焉吳潤帆記于四歐堂





化度寺故僧豈禪師舍利  
塔銘

右庶



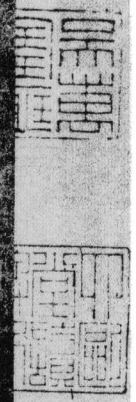
素文

率更令



蓋聞人靈之質天象攸憑

稟仁義之和感





窮理盡性通幽洞微

端宗其道者三教

殊源異軌類聚群分或

功勞而宜要文勝則

史禮西控鶴乘

有襲風之論准霞御素致



捕影  
於察報應之  
方窮死生之變大劫空運  
和濟群品極衆妙而為言  
冠世宗以立  
唯真如  
之設教焉若夫性與天道  
契協神交昭照靈心澄神



禪觀則有化度寺  
 師者矣禪師俗姓郭氏太  
 原不休人昔有周氏積德  
 累功慶流長世分星判  
 郭山鋪林乃文王所咨郭

藩維蔡伯喈云郭七字紙墨傷故經前八隨真描填大失神也





春則人倫攸屬聖賢遺烈  
 齊業祖憲荊州刺史  
 早擅風猷父昭陵太守  
 深明典禮禪師含靈福地  
 擢秀華宗翁齡神識  
 沉靜率由至道冥符上德

攸字左旁屬字腹部紙俱殘損會經若人填描今以  
 唐本校之左旁起筆太高屬字道去一畫是意描之失

四