

便血与肛门疼痛 鉴别及治疗

● 张福奎 主编



● 金盾出版社

便血与肛门疼痛 鉴别及治疗

主 编

张福奎

副主编

鞠丽娟 元 芳 鞠应东

编著者

元 芳 王琳琳 侯守智

陶瑞华 侯育新 张福奎

鞠丽娟 鞠应东

金 盾 出 版 社

内 容 提 要

本书围绕大便出血与肛门疼痛两大症状,深入浅出地介绍了肛门、直肠及其相关疾病的鉴别诊断和治疗。重点阐述了痔、肛裂、肛痿等疾病的发病原因、临床表现、鉴别诊断和治疗方法。其内容简明扼要,通俗易懂,并附图注解,容易学会,可供基层医生和广大读者阅读参考。

图书在版编目(CIP)数据

便血与肛门疼痛鉴别及治疗/张福奎主编. —北京:金盾出版社,2007.6

ISBN 978-7-5082-4505-8

I. 便… II. 张… III. ①便血-鉴别诊断②便血-治疗③肛门疾病:疼痛-鉴别诊断④肛门疾病:疼痛-治疗 IV. R57

中国版本图书馆 CIP 数据核字(2007)第 040874 号

金盾出版社出版、总发行

北京太平路5号(地铁万寿路站往南)

邮政编码:100036 电话:68214039 83219215

传真:68276683 网址:www.jdcbs.cn

彩色印刷:北京2207工厂

黑白印刷:北京大天乐印刷有限公司

装订:大亚装订厂

各地新华书店经销

开本:850×1168 1/32 印张:6 彩页:8 字数:114千字

2007年6月第1版第1次印刷

印数:1—11000册 定价:12.50元

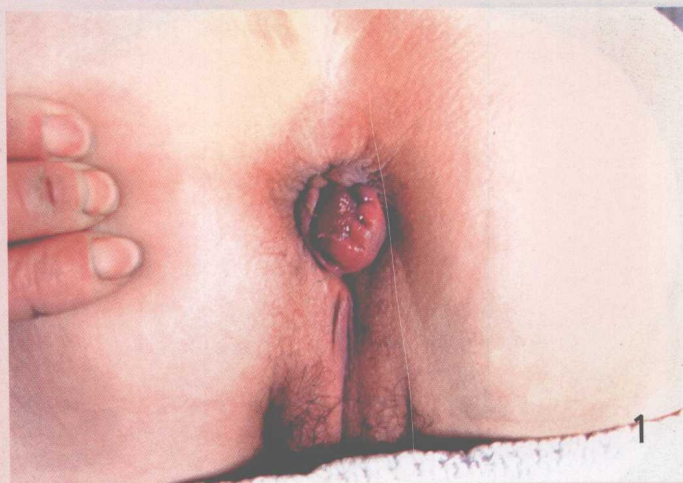
(凡购买金盾出版社的图书,如有缺页、
倒页、脱页者,本社发行部负责调换)

彩图1 用镜子
反光自我检查



彩图2 四指背靠背扩肛

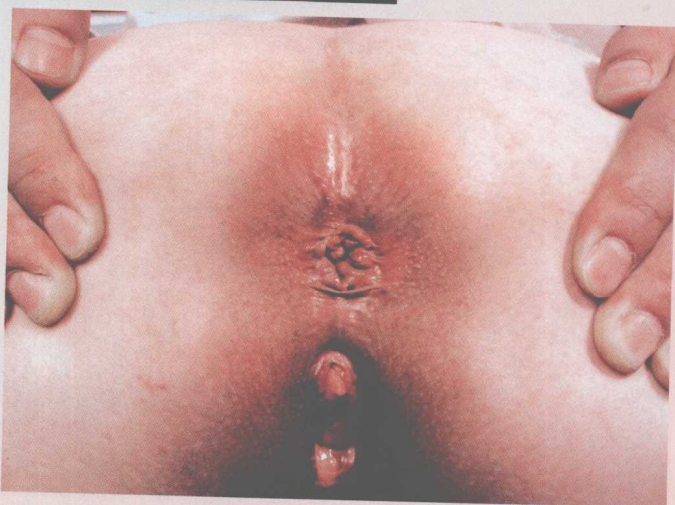
彩图3 一个痔块脱出





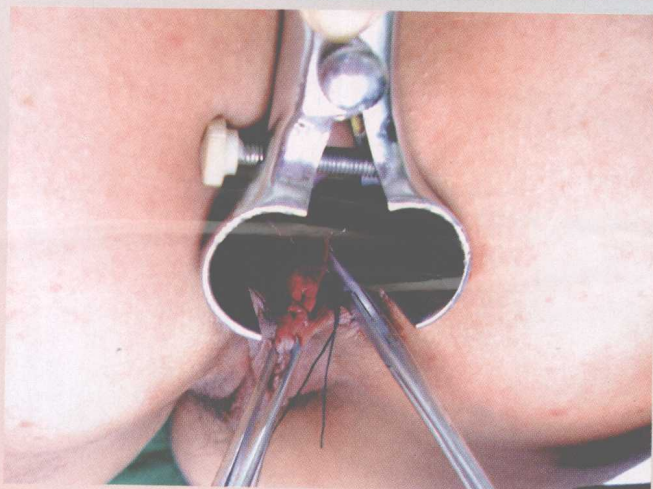
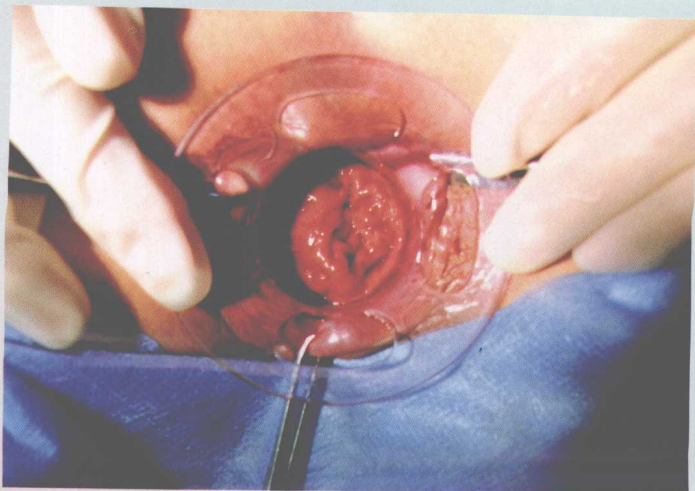
彩图4 多个痔块脱出

彩图5 摒气时
痔块即将脱出



彩图6 脱出痔块嵌顿

彩图7 肛门镜检查



彩图8 缝扎痔块上方血管

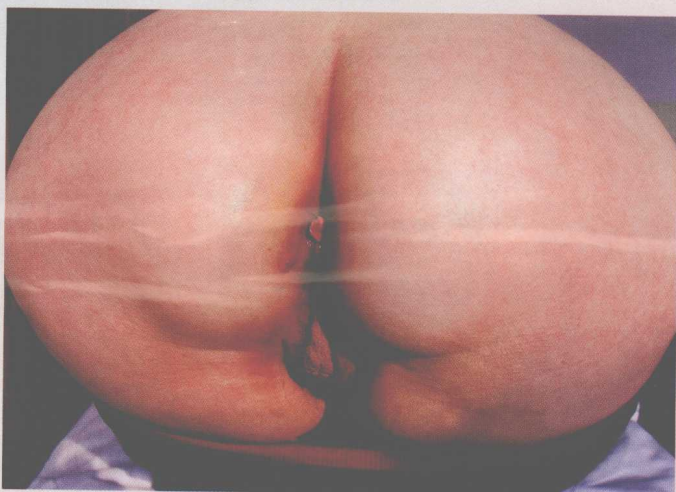
彩图9 环周混合痔





彩图10 混合痔炎性水肿

彩图11 低位直肠息肉



彩图12 完全性直肠脱垂

彩图 13 急性肛裂



彩图 14 慢性肛裂

彩图 15 血栓性外痔





彩图 16 静脉曲张性外痔



彩图 17 炎性外痔



彩图 18 结缔组织性外痔

彩图19 肥大的肛乳头脱出肛门外



彩图20 肛门周围脓肿

彩图21 单纯肛瘘





彩图 22 复杂肛瘻



彩图 23 肛门周围尖锐湿疣



彩图 24 肛门周围皮肤湿疹

前言

本书介绍肛肠科或痔瘘科常见病及其他相关性疾病的鉴别诊断与治疗。

人们常说，“十人九痔”。此种说法可能有些夸张，但足以说明痔是人类的常见病、多发病。资料统计表明，痔患者占肛肠病科就诊人数之首。长期以来，许多医院把治疗此类疾病的科室取名为“痔瘘科”，痔字占了第一位，也说明了痔在本专业的位置。从临床就诊情况来看，除痔外，紧随其后的疾病则是肛裂、肛痿。因此说，痔、肛裂、肛痿三大疾病，在肛管直肠疾病中占有重要地位。它们的特点是，内痔以无痛性便血为主；肛裂以肛门疼痛为主，兼有便血；肛痿则既有局部流脓，也可有肛门疼痛。大多数肛肠疾病患者到医院看病的主要原因就是大便出血或肛门疼痛，或二者兼而有之。医生针对这两个主要症状，结合其他情况，综合分析判断，即可做出正确诊断，从而进行治疗。

肛肠疾病位置较表浅，诊治相对容易，加之目前医疗科技人员队伍的壮大，不少基层医生即可对这些常见病、多发病进行正确的诊断和处理。倘若帮助广大患者也能了解此类疾病的有关知识、诊疗技能，结合自己的直接观察或主观感觉，就有可能自我作出诊断，自我实施一定的治疗，把疾病消灭在萌芽中，岂不是省时省力、事半功倍！

另一方面,如果患了某种肛肠疾病,若能使患者对诊断、治疗、手术方式、术后处理、术后康复等也有一定了解,想必对配合医生治疗大有帮助和裨益。鉴于此,作者结合多年的临床经验编写本书。书中围绕大便出血及肛门疼痛两大症状,深入浅出地阐述了常见肛门、直肠疾病的鉴别诊断和治疗。重点介绍了痔、肛裂、肛痿等疾病的发病原因、临床表现、鉴别诊断和治疗方法。其文字简明扼要、通俗易懂,并附图注解,容易学会。可供基层医生和正被肛肠疾病困扰的患者参考阅读。

由于作者水平有限,书中不妥之处请广大读者指正。

编著者

2007年1月

**金盾版图书,科学实用,
通俗易懂,物美价廉,欢迎选购**

新编诊疗常规(修订版·精装)	88.00	新编内科诊疗手册(第三版·精装)	49.00元
乡村医生手册(精装)	39.00元	消化系统疾病诊断及治疗(精装)	39.00元
乡村医生手册(平装)	36.50元	新编妇产科临床手册(精装)	32.00元
新编心血管内科诊疗手册(精装)	36.00元	新编口腔科诊疗手册(精装)	28.00元
性病防治图解手册	13.50元	新编皮肤疾病诊疗手册	14.50元
新编常用药物手册(第三版·精装)	37.00元	新编神经系统疾病诊疗手册(精装)	26.00元
中华名医方剂大全(精装)	59.50元	临床药物手册(修订版·精装)	58.00元
临床实用中药辞典(精装)	88.00元	新编常用药物手册(第三版·平装)	32.00元
新编实习医师手册(精装)	59.00元	新编简明药物手册	21.00元
常见眼病诊断图谱(精装)	58.00元	常用进口药物手册	21.00元
临床皮肤病性病彩色图谱(精装)	130.00元	药物治疗处方手册(精装)	35.00元
急诊抢救手册(修订版·精装)	27.00元	新编中医临床手册(精装)	35.00元
内科急诊救治速查手册	7.00元	新编常用中药手册(精装)	21.00元
新编临床急救表解手册	8.00元		

以上图书由全国各地新华书店经销。凡向本社邮购图书或音像制品,均可享受9折优惠;购书30元(按打折后实款计算)以上的免收邮挂费,购书不足30元的按邮局资费标准收取3元挂号费,邮寄费由我社承担。邮购地址:北京市丰台区晓月中路29号,邮政编码:100072,联系人:金友,电话:(010)83210681、83210682、83219215、83219217(传真)

目 录

第一章 肛管直肠的解剖与生理功能	(1)
一、肛管直肠解剖	(1)
二、肛管直肠生理功能	(11)
第二章 常用诊疗技术	(13)
一、常用检查体位	(13)
二、常用检查方法	(17)
三、常用局部麻醉技术	(29)
四、常用技术操作	(34)
第三章 便血与肛门疼痛原因分析	(42)
一、便血的原因分析	(42)
二、肛门疼痛的原因分析	(47)
第四章 便血为主的疾病	(53)
一、内痔	(53)
二、混合痔	(66)
三、妊娠期痔	(71)
四、直肠癌	(73)
五、直肠息肉	(78)
六、直肠脱垂	(83)
七、出血性直肠炎	(89)
八、上消化道出血	(92)
第五章 肛门疼痛为主的疾病	(96)

一、肛裂	(96)
二、外痔	(105)
三、肛窦炎与肛乳头炎	(108)
四、肛周脓肿	(112)
五、肛瘘	(118)
六、直肠炎	(132)
七、肛门狭窄	(136)
八、肛管癌	(140)
第六章 其他相关性疾病	(143)
一、结肠癌	(143)
二、溃疡性结肠炎	(145)
三、细菌性痢疾	(148)
四、阿米巴痢疾	(151)
五、套叠性肠梗阻	(153)
六、肛门皲裂	(154)
七、肛周化脓性汗腺炎	(155)
八、肛周皮肤疔肿	(157)
九、肛周皮肤尖锐湿疣	(160)
十、肛门瘙痒症	(161)
十一、肛门直肠神经官能症	(165)
十二、肛周皮肤湿疹	(166)
十三、肛门、会阴部外伤	(169)
十四、会阴、肛门部烫伤	(171)
附 肛门直肠疾病常用药物简介	(174)



第一章 肛管直肠的解剖与生理功能

一、肛管直肠解剖

肛管、直肠实为一体，只是人为地分为两个部分。肛管在外，居于两坐骨结节之间，下端开口即为肛门，其上为直肠下端的延续；直肠在内，位于盆腔，上与乙状结肠相接，下与肛管连续。虽称为直肠但并不是直的，其后壁沿骶、尾骨前方弯曲下行，形成了一个大大弯曲，与肛管长轴成 $90^{\circ} \sim 100^{\circ}$ ，称为直肠角(图 1-1)。肛门与坐骨之间的范围称为肛周。

1. 肛管 肛管是人体消化道的末段，位于直肠下方，上自齿状线，下至肛缘，长 3~4 厘米，临床上习惯将这部分称之为解剖肛管(图 1-2)。肛管上界在男性位于前列腺尖处平面，前方是尿道和前列腺；在女性与会阴体齐高，

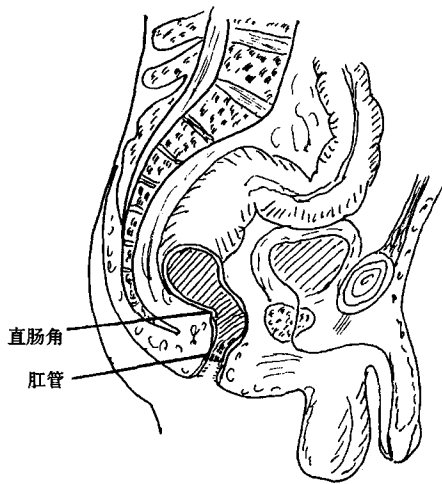


图 1-1 肛管直肠大体形态与弯曲