

# 当代中国画技法·赏析

## 唐勇力工笔人物画创作

DANG DAI ZHONG GUO HUA JI FA SHANG XI  
TANG YONG LI GONG BI REN WU HUA CHUANG ZUO

主编：申少君

接力出版社  
JIE LI CHU BAN SHE



# 当代中国画技法·赏析

唐勇力工笔人物画创作

DANG DAI ZHONG GUO HUA JI FA SHANG XI

TANG YONG LI GONG BI REN WU HUA CHUANG ZUO

主编：申少君

接力出版社  
JIE LI CHU BAN SHE

(桂)新登字08号

---

责任编辑:李元君  
谢茜莹  
装帧设计:黄宗湖

---

## 当代中国画技法·赏析

唐勇力工笔人物画创作

主编 申少君

---

出版 接力出版社  
发行 广西新华书店  
制版 精良制版有限公司  
印刷 粤海旭日印刷公司  
开本 889×1194 1/16  
印张 3  
版次 1993年3月第1版  
印次 1993年3月第1次印刷  
书号 ISBN 7-80581-521-6/J·31  
(平) 00023.50 (精) 0039.00

---

## 序

---

# 序

传统书画著述的“作法”类，包括体制（如书体）、图谱、歌诀、法则等，其中图谱最为流行，著名的如《芥子园画传》，曾经是学画入门的百科全书——近代，绘画大师齐白石和潘天寿，都把它作为启蒙临读之物。现代的技法书，沿袭古代作法书扩而大之，对传播绘画技巧也起到了巨大作用。不过，许多技法著作带有浓厚的教材八股气，或辗转相袭，不脱前人窠臼；或大同小异，重复课堂上一再重复的成法，以其庸庸使人昭昭，不免误人子弟。

这套丛书，把着眼点放在具有新意的技巧方面，但并不忽视传统。所选择的 11 位作者，乃功底扎实、卓有建树的中青年画家，且有教学经验。他们所解析的，并非陈芝麻旧谷子，而是他们自己的风格化语言，他们自己所创造和发展的形式。在他们这里，功夫和灵气、技术和艺术、个性符号和普遍性规范融契为一。因此，他们所传授的不只技巧与方法，也包含着创造性和现代技巧意识。青年朋友若不是刻板地摹仿他们，就能够从中得到超出技巧的收获，领略出如何才能成为艺术家的奥秘。

郎绍君

1992 年 10 月 20 日于北京南望楼

## 目 录

### 作品

- |               |       |          |                 |       |          |
|---------------|-------|----------|-----------------|-------|----------|
| 1 失学的孩子——希望工程 | 1989年 | 90×110cm | 18 长恨歌诗意(二)     | 1991年 | 75×90cm  |
| 2 老人          | 1990年 | 65×95cm  | 19 长恨歌诗意(三)     | 1991年 | 75×90cm  |
| 3 老人(局部)      |       |          | 20 长恨歌诗意(三)(局部) |       |          |
| 4 人体——五月的风    | 1991年 | 70×95cm  | 21 赏春图          | 1990年 | 70×100cm |
| 5 人体——夜之光     | 1991年 | 75×95cm  | 22 卖炭翁诗意        | 1991年 | 75×90cm  |
| 6 人体——梦之前     | 1990年 | 80×105cm |                 |       |          |
| 7 人体          | 1991年 | 65×80cm  |                 |       |          |
| 8 人体——梦       | 1991年 | 75×95cm  |                 |       |          |
| 9 双人体         | 1990年 | 65×85cm  |                 |       |          |
| 10 三女图        | 1990年 | 75×85cm  |                 |       |          |
| 11 三女图(局部)    |       |          |                 |       |          |
| 12 琵琶行诗意(一)   | 1990年 | 70×95cm  |                 |       |          |
| 13 琵琶行诗意(二)   | 1990年 | 70×95cm  |                 |       |          |
| 14 夜筝图        | 1990年 | 75×90cm  |                 |       |          |
| 15 秋苑红花图      | 1990年 | 75×95cm  |                 |       |          |
| 16 秋苑红花图(局部)  |       |          |                 |       |          |
| 17 长恨歌诗意(一)   | 1991年 | 75×90cm  |                 |       |          |

### 赏析

- 图1 人体 1991年 85×95cm  
图2 人体 1991年 70×85cm  
图3 人体 1991年 90×105cm  
图4 诗意图 1990年 70×90cm  
图5 闲行图 1990年 80×95cm

### 技法

### 中国画观(文论)

作品





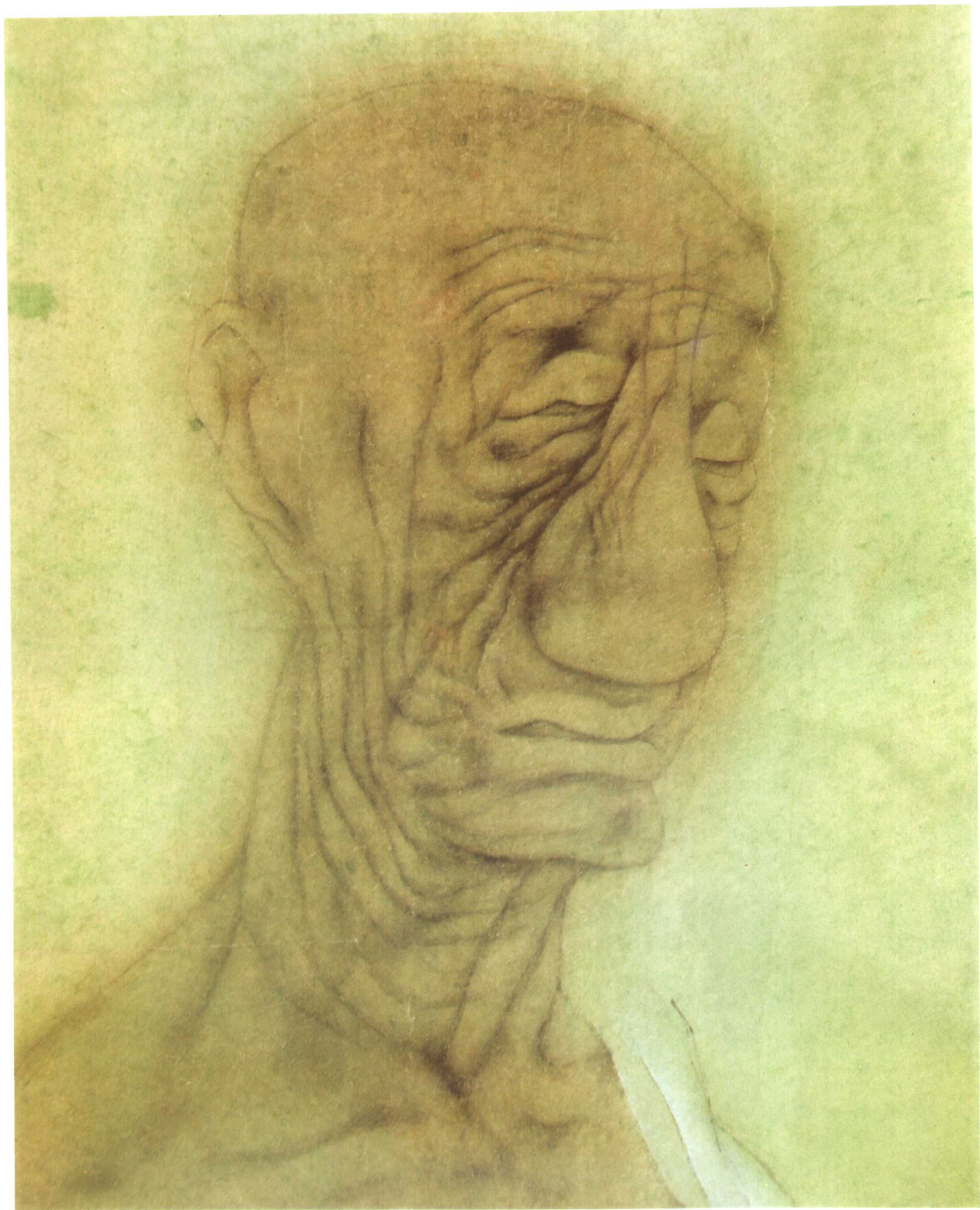
1 失学的孩子——希望工程 1991年 90×110cm





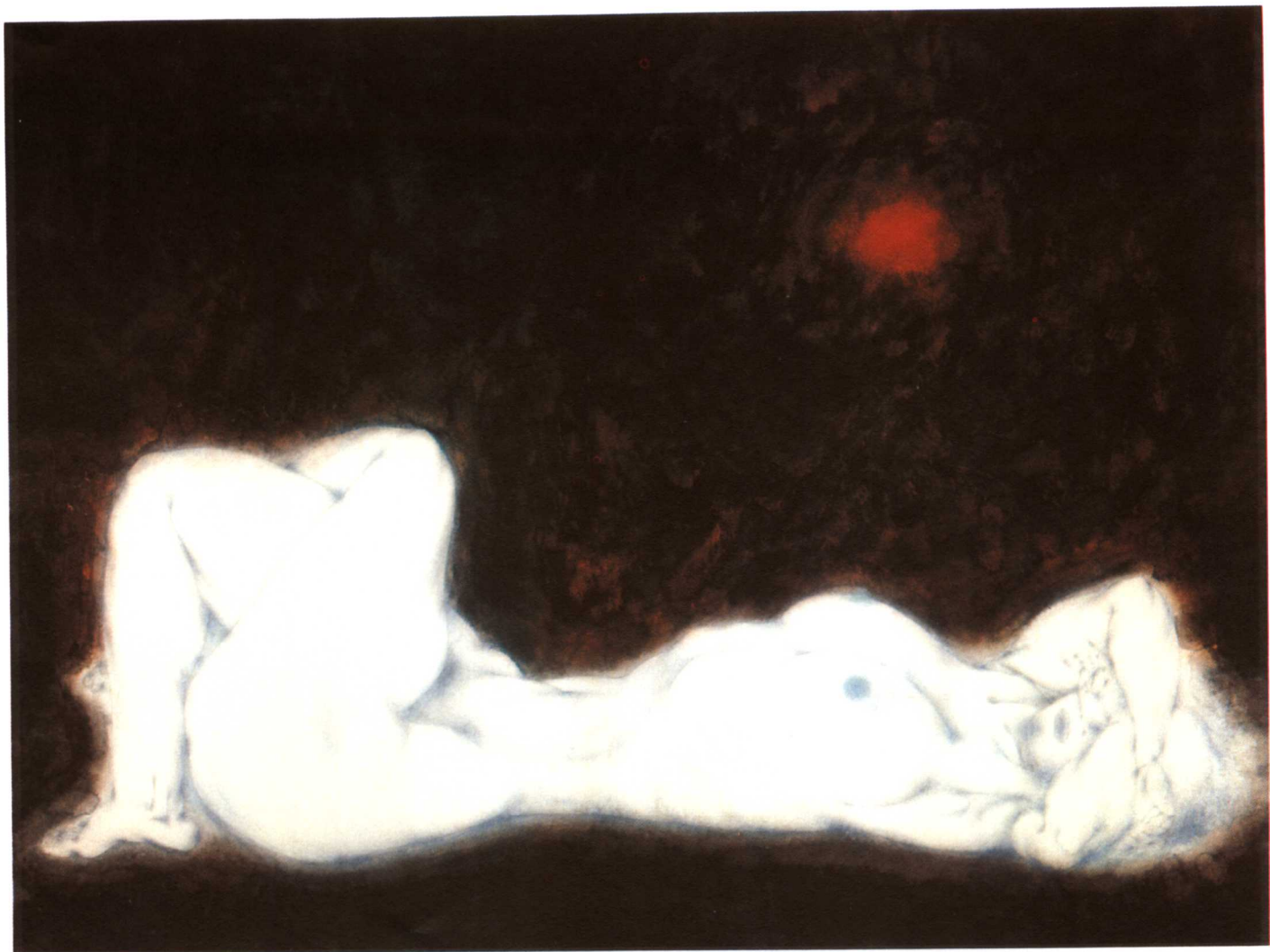
2 老人

1990年 65×95cm

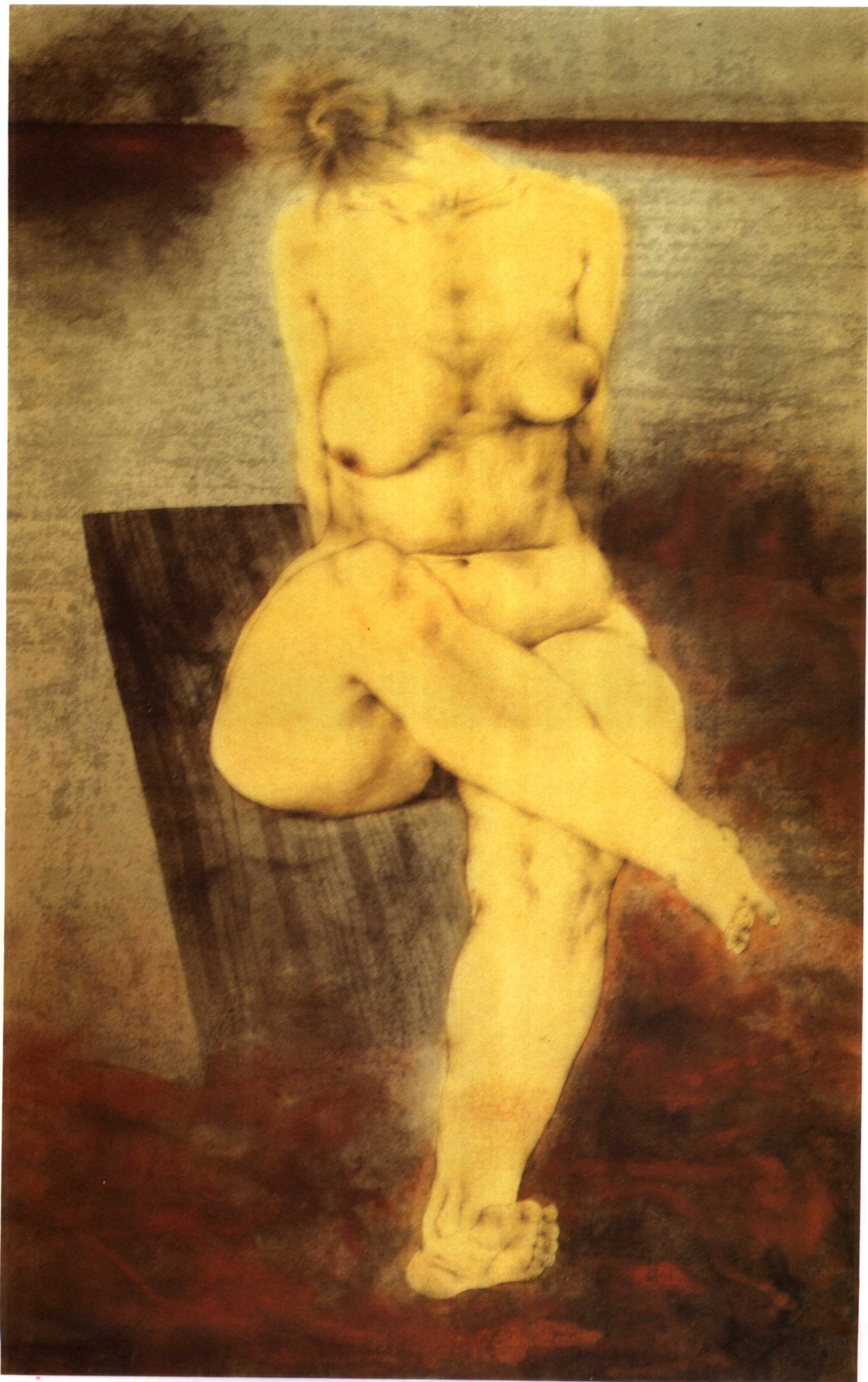


3 老人(局部)

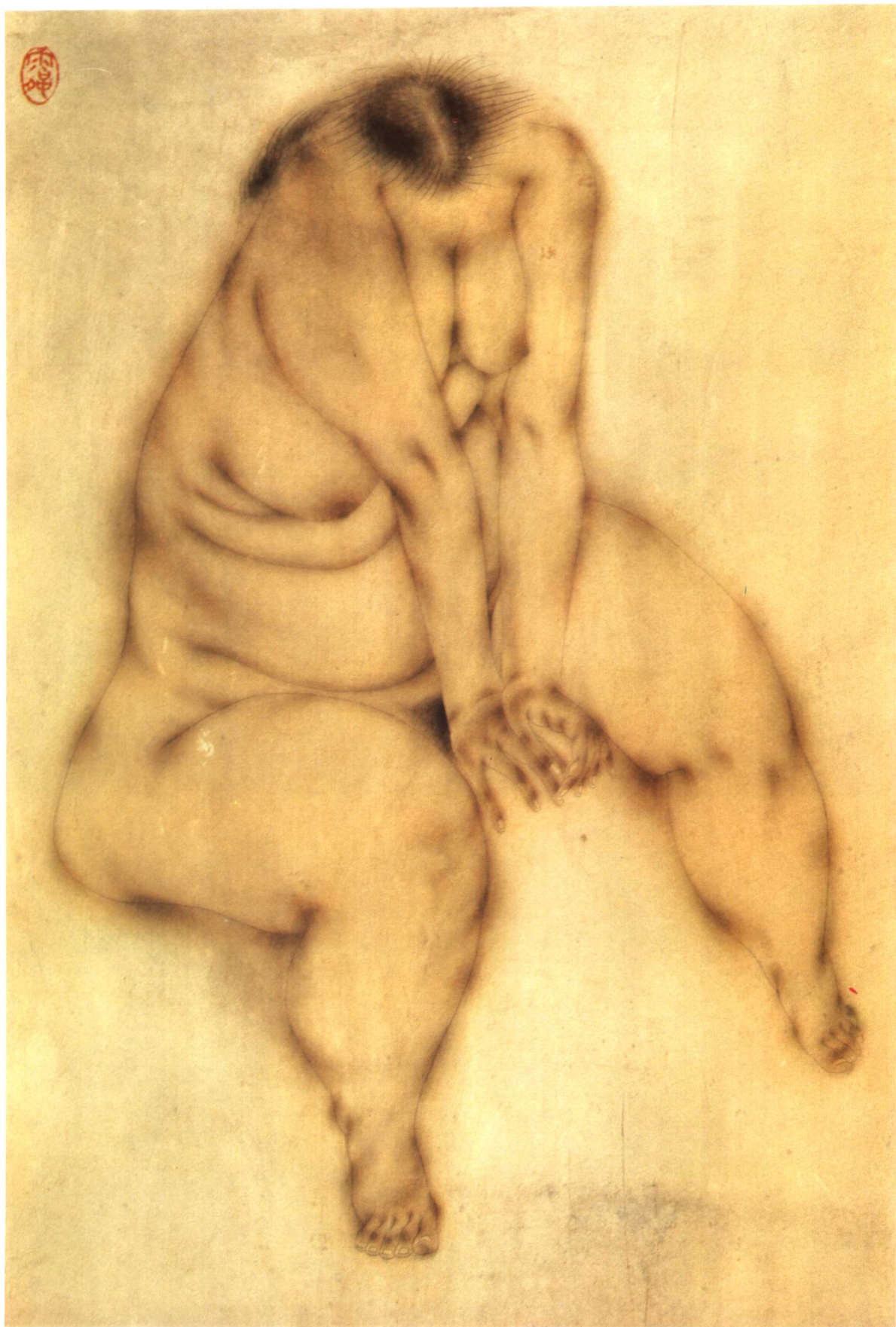




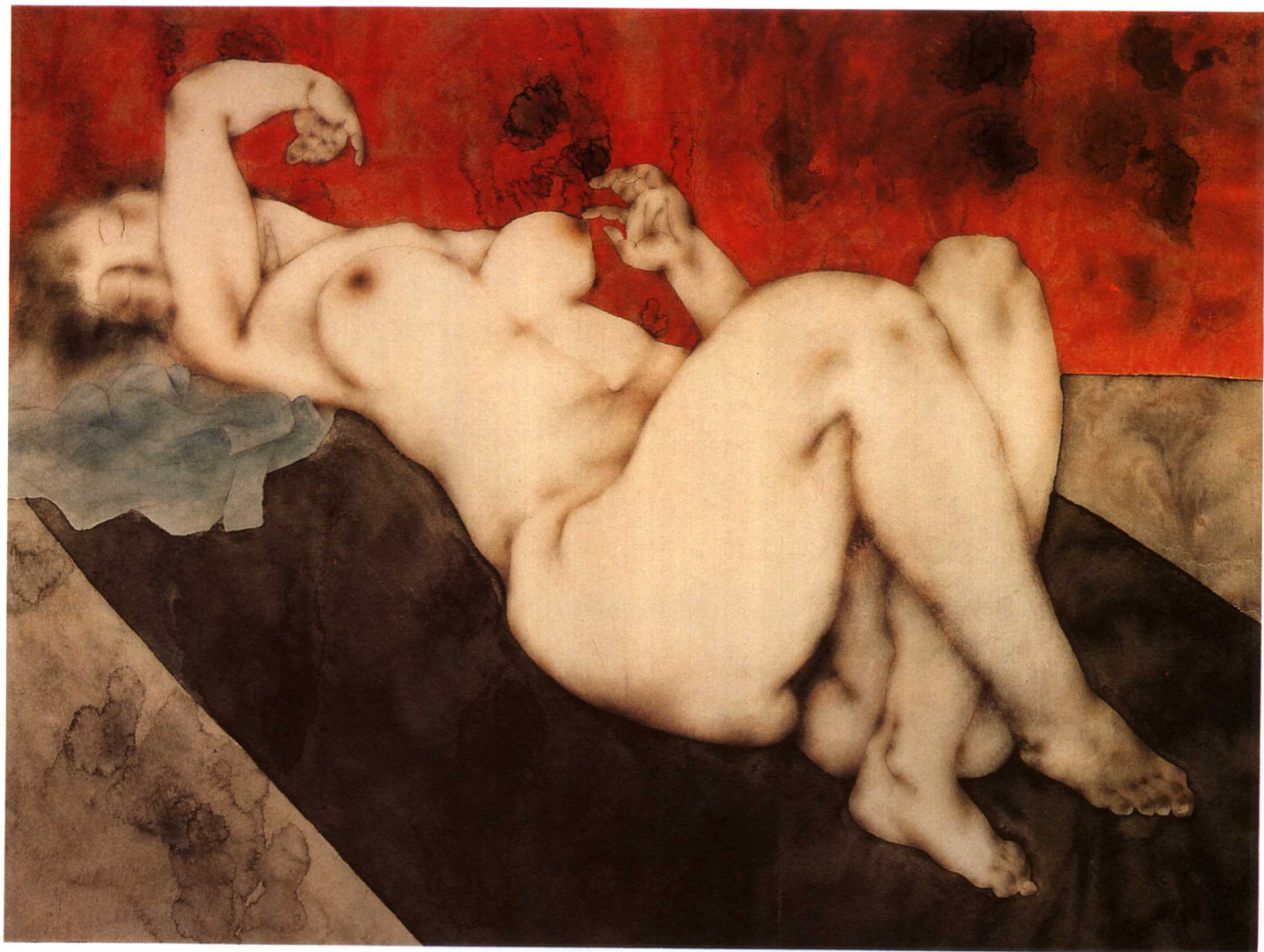
5 人体——夜之光 1991年 75×95cm



6 人体——梦之前  
1990年  
80×105cm



7 人体 1991年 65×80cm





9 双人体 1990年 65×85cm



