

# 独仓山与南王山

## —土墩墓发掘报告

浙江省文物考古研究所  
德清县博物馆

编著



科学出版社  
www.sciencep.com

# 独仓山与南王山

## ——土墩墓发掘报告

浙江省文物考古研究所  
德清县博物馆 编著

科学出版社

北京

## 内 容 简 介

本书全面介绍了在浙江省德清县独仓山与南王山两地点发掘的 11 座土墩的资料。土墩内墓葬均属商周时期，墓葬形制包括平地堆土掩埋型、石床型、石框型及石室土墩等，基本涵盖了浙江地区已经发现的各种类型的土墩墓。本书在墓葬分期的基础上，对土墩墓的形制结构及主要出土遗物如原始瓷和印纹硬陶进行了细致的分析，对土墩墓中的防水防潮及葬制、葬俗等问题提出了自己的见解。

本书可供从事商周考古研究以及相关领域的研究者参考使用。

### 图书在版编目(CIP)数据

独仓山与南王山：土墩墓发掘报告/浙江省文物考古研究所，德清县博物馆编著. —北京：科学出版社，2007

ISBN 978-7-03-018912-7

I. 独… II. ①浙…②德… III. 墓葬(考古) - 发掘报告 - 德清县 - 商周时代 IV. K878.85

中国版本图书馆 CIP 数据核字(2007)第 063108 号

责任编辑：宋小军 海 宁 李 茜 / 责任校对：李奕莹

责任印制：赵德静 / 封面设计：黄华斌

科 学 出 版 社 出 版

北京东黄城根北街16号

邮政编码：100717

<http://www.sciencep.com>

中国科学院印刷厂印刷

科学出版社发行 各地新华书店经销

\*

2007年6月第 一 版 开本：787×1092 1/16

2007年6月第一次印刷 印张：9 插页：22

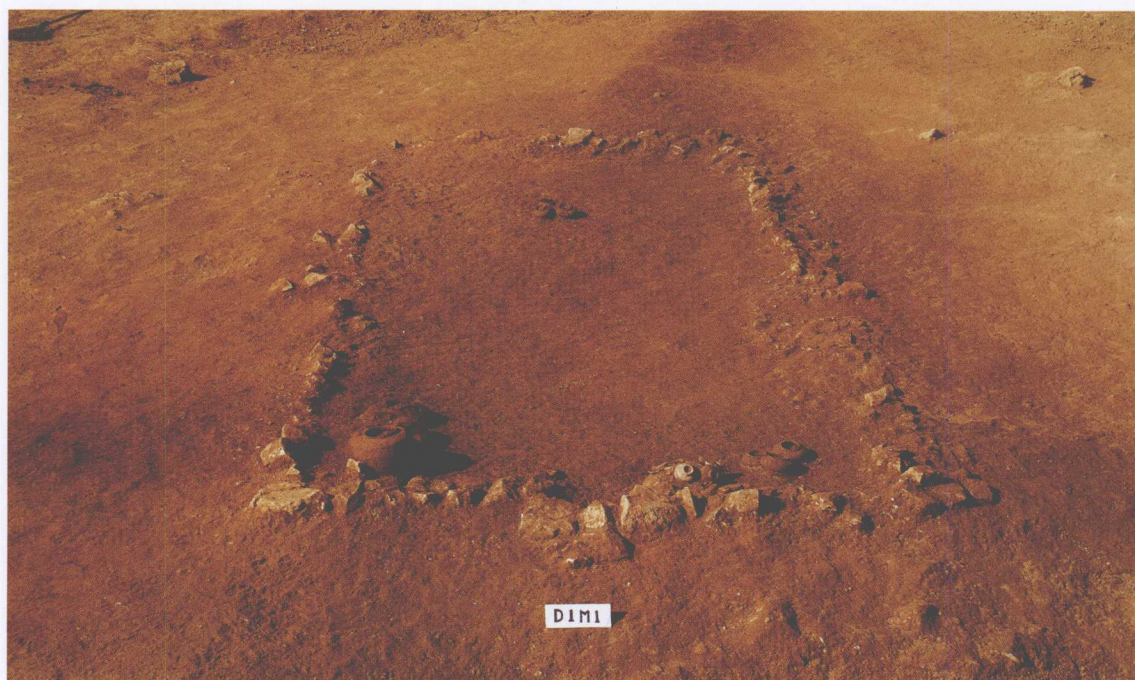
印数：1—1 600 字数：193 000

定价：128.00 元

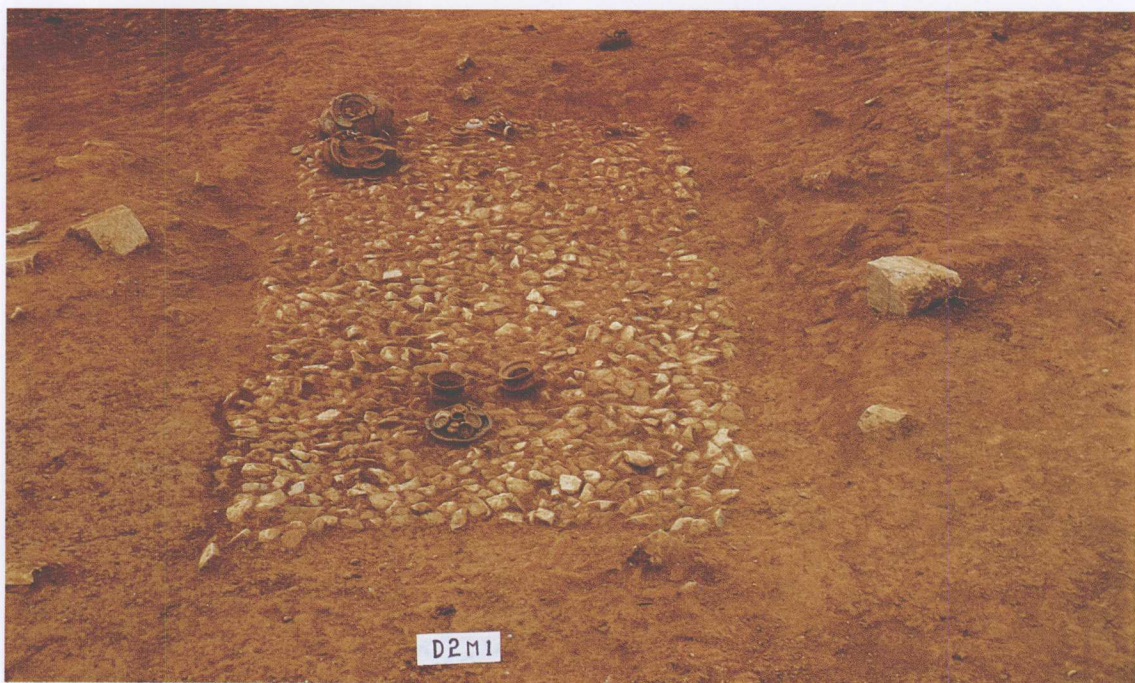
(如有印装质量问题，我社负责调换〈科印〉)



独仓山远眺



1. 德独 D1M1 平面 (东-西)



2. 德独 D2M1 平面 (东-西)

德独 D1M1 及 D2M1 平面



2. 德独 D6 发掘前状况 (南—北)



2. 德独 D7 石护坡及外围石坎 (东—西)

德独 D6 发掘前状况及 D7 石护坡、外围石坎



1. 德独 D8M1 平面 (东-西)

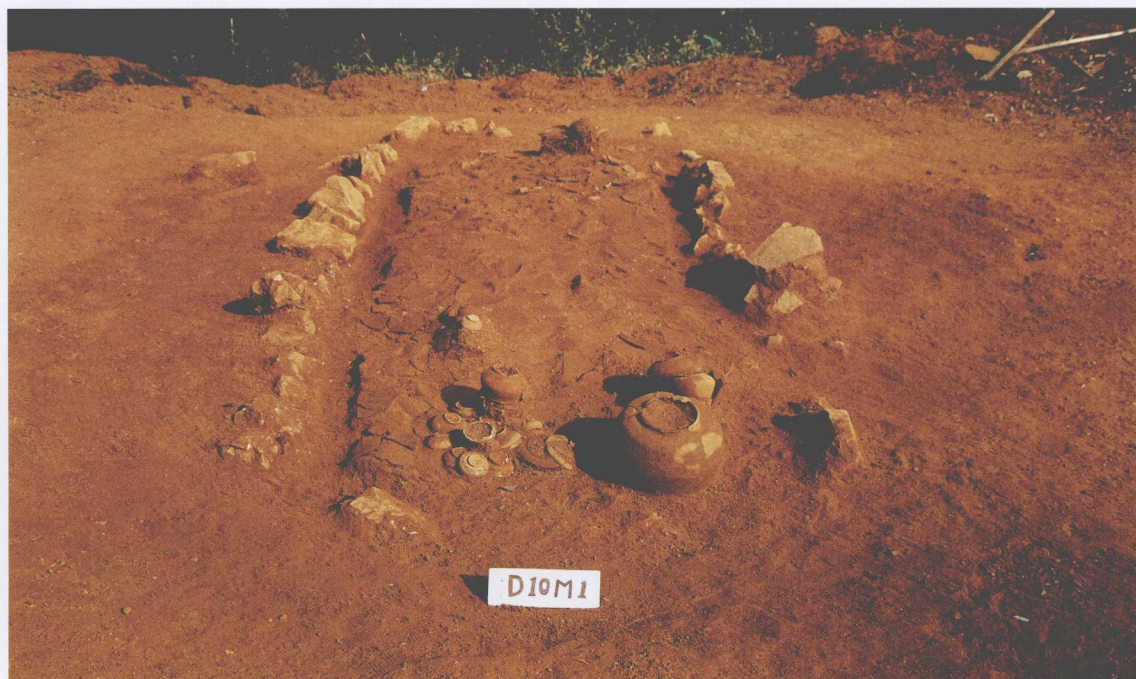


2. 德独 D9 石室未清理前 (东-西)

德独 D8M1 平面及 D9 石室未清理前



1. 德独 D9 石室平面 (东-西)

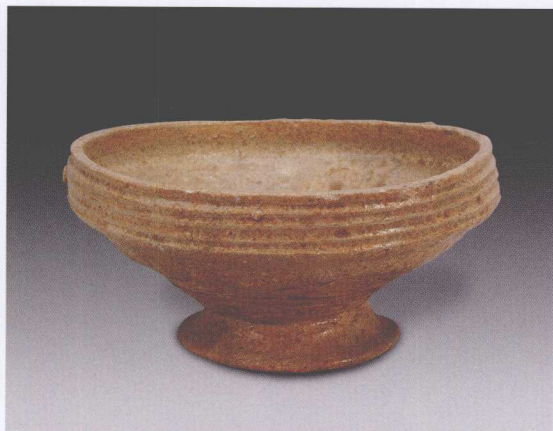


2. 德独 D10M1 平面 (西-东)

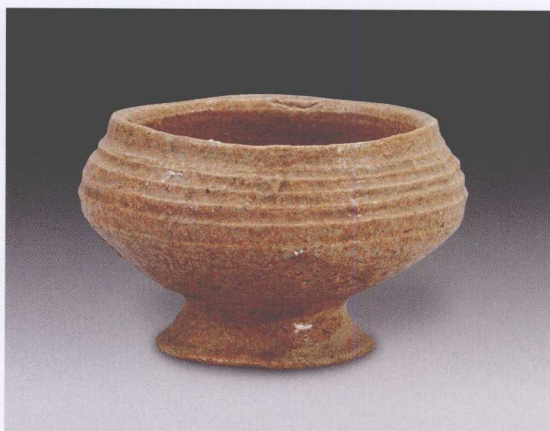
德独 D9 石室及 D10M1 平面



彩版六



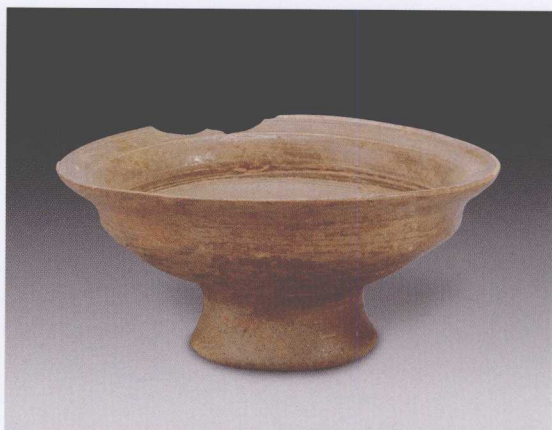
1. A 型 I 式 (德独 D3M1 : 7)



2. A 型 II 式 (德独 D2M1 : 8)



3. A 型 III 式 (德独 D7 : 6)



4. A 型 IV 式 (德独 D1M1 : 10)



5. A 型 V 式 (德独 D2M1 : 3)



6. B 型 (德独 D7 : 29)



1. A 型 I 式 (德独 D2M1 : 21)



2. A 型 II 式 (德独 D10M1 : 11)



3. A 型 III 式 (德独 D6M2 : 17)



4. A 型 IV 式 (德独 D6M2 : 16)

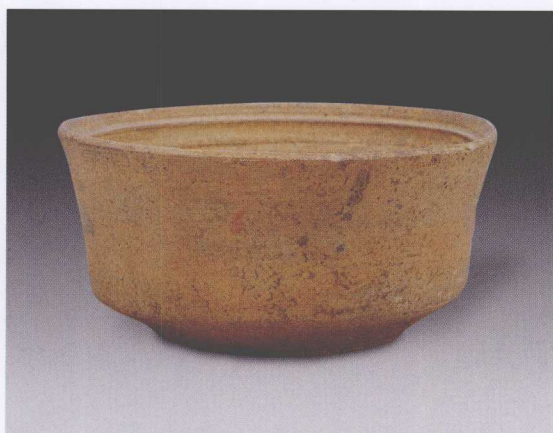


5. B 型 I 式 (德独 D9 : 25)



6. B 型 II 式 (德独 D5M1 : 4)

彩版八



1. B 型Ⅲ式碗 (德独 D8M1 : 6)



2. A 型 I 式盂 (德独 D3M1 : 5)



3. A 型Ⅱ式盂 (德独 D2M1 : 16)



4. A 型Ⅲ式盂 (德独 D10M1 : 17)



5. A 型Ⅳ式盂 (德独 D10M1 : 10)



6. B 型盂 (德独 D6M2 : 8)

原始瓷碗、盂



1. I 式碟 (德独 D2M1 : 9)



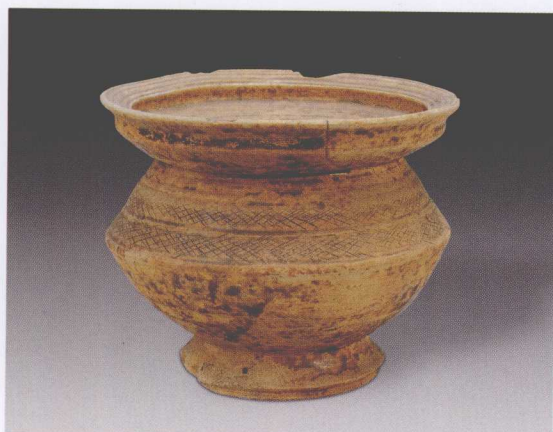
2. A 型罐 (德独 D2M1 : 1)



3. I 式盘 (德独 D2M1 : 19)



4. I 式尊 (德独 D3M1 : 3)



5. II 式尊 (德独 D2M1 : 18)

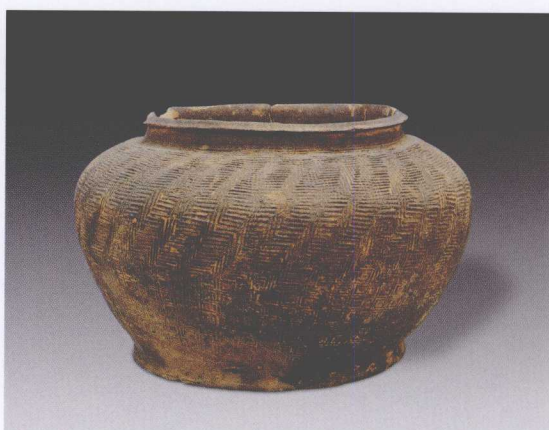


6. III 式尊 (德独 D2M1 : 17)

原始瓷碟、罐、盘及尊



1. A型I式 (德南D1M1 : 10)



2. A型II式 (德独D7 : 2)



3. A型III式 (德独D7 : 15)



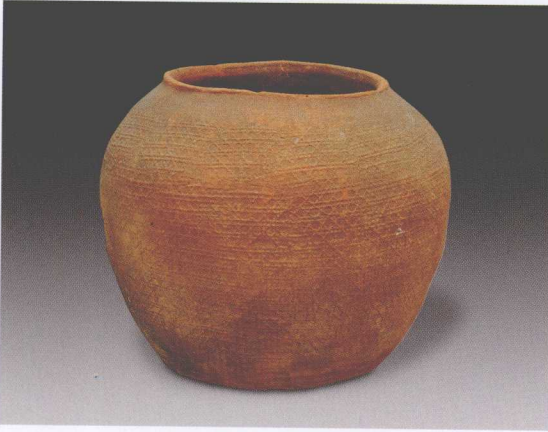
4. B型I式 (德南D1M1 : 14)



5. B型IV式 (德独D10M1 : 6)



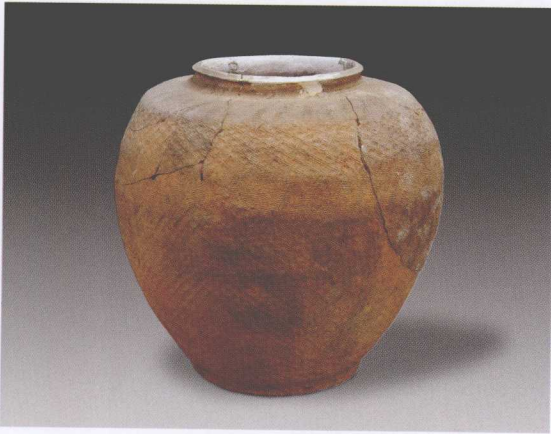
6. B型V式 (德独D5M1 : 14)



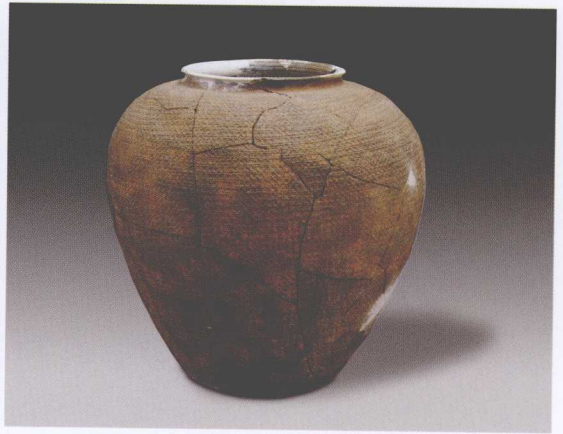
1. B 型VI式罐 (德独 D8M1 : 4)



2. I 式坛 (德独 D7 : 27)



3. II 式坛 (德独 D10M1 : 9)



4. V 式坛 (德独 D9 : 7)



5. 瓮 (德独 D6M1 : 1)



6. II 式甗 (德独 D1M1 : 7)

彩版一二



1. 罐 (德独 D9 : 52)



2. 罐 (德南 DIM2 : 7)



3. A 型 I 式孟 (德南 DIM1 : 18)



4. A 型 II 式孟 (德独 D9 : 51)



5. B 型 I 式孟 (德南 DIM1 : 9)



6. B 型 II 式孟 (带盖) (德独 D10M1 : 21)



1. 德独 D1 发掘前状况 (西-东)

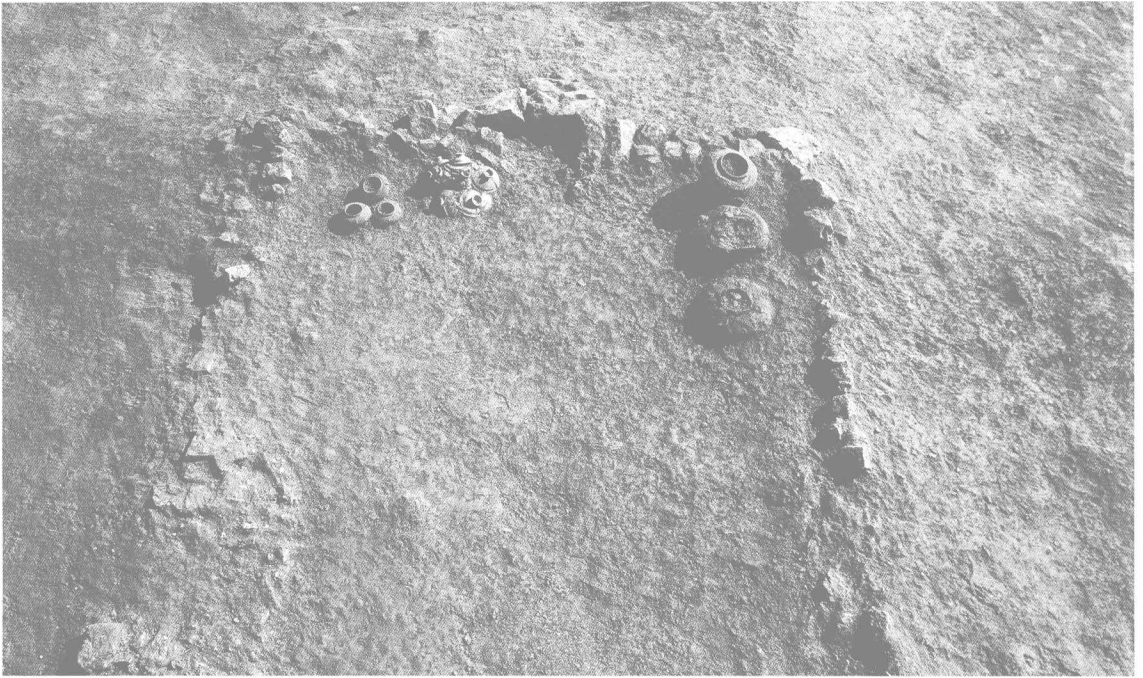


2. 德独 D1 封土 (西-东)

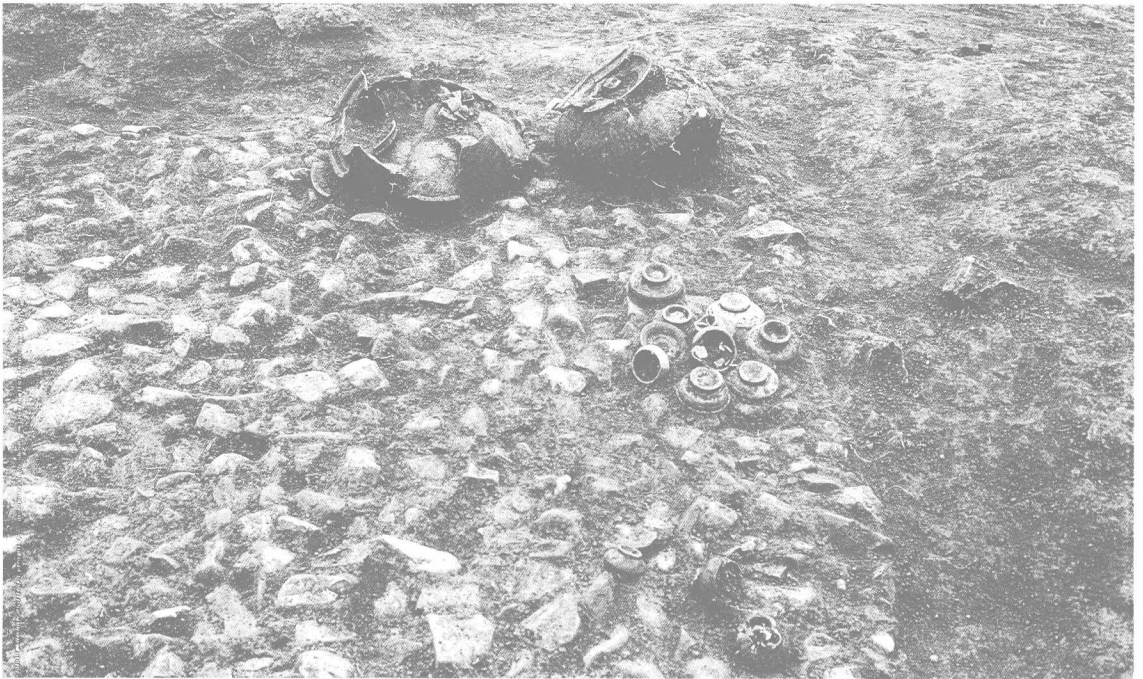
德独 D1



图版二



1. 德独 D1M1 东端器物分布情况 (西-东)



2. 德独 D2M1 西端器物分布情况 (北-南)

德独 D1M1 东端及 D2M1 西端器物分布情况