

CorelDRAW 12 中文版

从入门到精通

精彩版

新知互动 编著



- 精巧结构助您掌握设计技巧
- 艺术案例助您掌握核心功能
- 完美视觉使您学习轻松愉快



附赠光盘

读得更少 学得更**多**

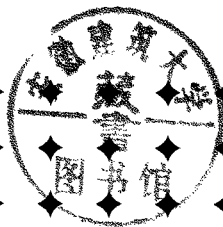


人民邮电出版社
POSTS & TELECOM PRESS

CorelDRAW 12 中文版

从入门到精通

新知互动/编著



人民邮电出版社
北京

图书在版编目 (CIP) 数据

CorelDRAW 12 中文版从入门到精通: 精彩版 / 新知互动编著.

—北京: 人民邮电出版社, 2007.3

ISBN 978-7-115-15677-8

I. C... II. 新... III. 图形软件, CorelDRAW 12 IV. TP391.41

中国版本图书馆 CIP 数据核字 (2006) 第 157391 号

内 容 提 要

本书以实例图解的方式全面地介绍了 CorelDRAW 12 中文版软件的各项功能。全书共分 15 章。主要内容包括 CorelDRAW 12 的功能介绍、图形的绘制与编辑、颜色的调整与设置、对象的操作、文字与位图的处理、动画的设计与制作, 以及企业形象设计、食品包装设计、产品造型设计等实际设计案例。

本书特别适合没有任何基础的读者学习, 也可作为各类培训学校的培训教材, 还适合从事平面广告设计、图案设计、企业形象设计、产品造型设计等工作的专业人员及电脑美术爱好者阅读使用。

CorelDRAW 12 中文版从入门到精通精彩版

-
- ◆ 编 著 新知互动
责任编辑 黄汉兵
 - ◆ 人民邮电出版社出版发行 北京市崇文区夕照寺街 14 号
邮编 100061 电子函件 315@ptpress.com.cn
网址 <http://www.ptpress.com.cn>
北京天时印刷有限公司印刷
新华书店总店北京发行所经销
 - ◆ 开本: 787×1 092 1/16
印张: 18.75
字数: 510 千字 2007 年 3 月第 1 版
印数: 1—6 000 册 2007 年 3 月北京第 1 次印刷

ISBN 978-7-115-15677-8/TP

定价: 49.00 元 (附光盘)

读者服务热线: (010)67132692 印装质量热线: (010)67129223

如今，计算机正在以前所未有的力量影响着人们的工作、学习和生活。计算机已经广泛地运用于各个领域，对于接触计算机不多的人们来说，让他们一下子去读厚厚的手册或教材，就像进入一个全然陌生的世界，会感到困难重重。抽象的概念、复杂的操作步骤、全新的用户界面、日益庞大的功能……会让初学者不知所措，望而生畏。故此，我们推出了“从入门到精通”系列图书，旨在以读者需求为主线，以软件功能为依托，以实例制作作为手段，全书语言生动简洁，图文并茂地对各个流行软件的使用与应用技巧进行介绍。

CorelDRAW 软件集图形绘制与设计、文字排版、高品质输出与打印于一体，其应用范围不仅仅局限于绘图与美术创作，从专业图形设计公司的图形设计、广告创作到普通用户所进行的排版应用，都可以看到 CorelDRAW 的身影。CorelDRAW 12 是 Corel 公司于 2004 年推出的最新版。与以前的版本相比，CorelDRAW 12 在操作界面、网页发布、支持的文本格式以及颜色与打印等各方面都有了很大的改进，增强了 CorelDRAW 在矢量图形领域所发挥的作用。

本书从简单的例子入手，全面地讲解了 CorelDRAW 12 中文版软件的功能。全书分为 15 章。第 1 章到第 3 章主要介绍了 CorelDRAW 12 软件的基础操作，从最基本的启动软件开始，到后面的简单绘图，让读者打下坚实的软件应用基础。第 4 章到第 8 章详细介绍了各种编辑对象的方法、如何操作图层、如何调整颜色和对文字进行处理等内容，帮助读者熟悉编辑和应用矢量图的方法。第 9 章和第 10 章讲述的是对位图的编辑和滤镜效果的应用，让读者了解到矢量图形软件中处理位图的精髓和技巧。第 11 章主要讲解在 CorelR、A、V、E3.0 动画创建程序中创建动画效果的图像。第 12 章到 15 章结合实践经验，讲述了利用 CorelDRAW 12 进行企业形象设计、食品包装设计、产品造型设计等方法 and 流程，使读者能够学以致用。

本书内容丰富，详略得当，不仅突出了 CorelDRAW 12 软件的操作技法，还安排了适用的商业案例设计及详细的制作过程，让读者通过对设计作品的感悟，创作出别具有风格的作品。

本书特别适合没有任何基础的读者学习，也可作为各类培训学校的培训教材，还适合从事平面广告设计、图案设计、企业形象设计、产品造型设计等工作的专业人员及电脑美术爱好者阅读使用。

由于时间紧张，加上编者水平有限，难免有不足和疏漏之处，敬请广大读者或专家同仁予以指正。

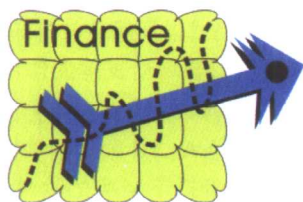
本书责任编辑信箱：cg@ptpress.com.cn。如果读者在学习遇到问题，可以来信咨询，也欢迎读者对本书提出批评和建议。

编者

2007.1

Contents

目录



Chapter01

初识图形设计高手

1.1 无限创意 CoreDRAW 12	2
1.2 Core DRAW 12 的应用领域	3
平面广告设计	3
VI 设计	3
包装设计	3
书籍装帧设计	4
插画设计	4
字体设计	4
排版设计	5
1.3 CoreDRAW 12 的工作界面	5
浏览 CoreDRAW 12 的工作界面	5
工作界面详述	6
1.4 自定义工作环境	10
选项命令	10
自定义选项命令	11
1.5 CoreDRAW 12 的重要概念	11
矢量图与位图	11
色彩模式	13
文件格式	13

Chapter02

CoreDRAW 12 基础操作

2.1 文件的管理	16
新建文件	16
打开文件	17
保存文件	18
关闭文件	19
退出 CoreDRAW 12	19
导入文件	19
导出文件	21

Contents

目录

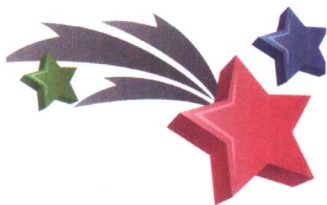


2.2 页面的基本设置	21
插入、删除与命名页面	22
设置页面标签、版面与背景	23
2.3 管理 CoreIDRAW 的视图显示	28
图形随意看	28
按指定的比例查看	28
完完整整看图形	29
2.4 设置标尺、网格和辅助线	30
标尺的设置	30
网格的设置	31
辅助线的设置	31

Chapter03

由浅入深学绘图

3.1 绘制线条	34
绘制直线	34
绘制漂亮的曲线	37
绘制其他线条	40
为图形添加轮廓	44
3.2 绘制简单图形	46
绘制矩形	46
绘制圆形	47
绘制多边形	49
一次性绘制多样的图形	51
绘制其他图形	54
3.3 绘制公司标志	56
绘制标志背景主体图形	56
绘制箭头	57
绘制进度曲线	58
标志的最终效果的制作	59
3.4 绘制一幅儿童画	60
绘制背景图案	60
绘制卡通人物	62
绘制树木	63



Chapter04

对象的基本操作

4.1 选取对象多种方式	66
使用挑选工具直接选择对象	66
创建图形时选取对象	67
使用菜单命令选取对象	68
4.2 剪切、复制、粘贴、再制与删除对象式	68
剪切、复制、粘贴与再制对象	69
删除对象	70
4.3 变换对象	70
移动对象的位置	70
旋转对象	71
调整对象尺寸	73
缩放和镜像对象	73
倾斜对象	74
清除对象变换	74
4.4 图像节点控制变形操作	75
添加和删除节点	75
连接和分割曲线	76
直线与曲线的相互转换	77
节点的平滑、尖突与对称	77
节点的其他操作	78
4.5 切割、擦除对象局部	80
切割局部对象	80
擦除局部对象	80
4.6 涂抹笔刷工具	81
涂抹笔刷的基本操作	82
粗糙笔刷的基本操作	82

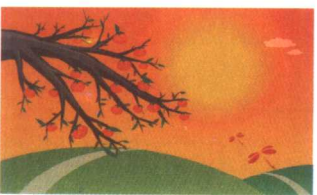
Chapter05

CorelDRAW 12 组织和管理对象

5.1 对象的撤消和恢复	84
撤消功能的使用	84

Contents

目录

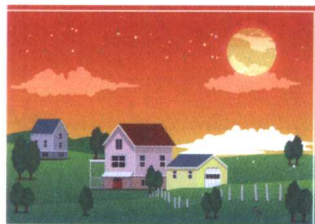


重复功能的使用	84
5.2 对齐、分布及排列对象	84
对齐和分布对象	84
排列对象顺序	86
5.3 修整对象	88
焊接对象	88
修剪对象	89
相交对象	90
简化对象	90
5.4 群组 and 取消群组对象	92
组合两个或者多个对象	93
嵌套群组	93
取消群组	93
选择群组中的对象	94
5.5 结合及拆分对象	94
选择群组中的对象	94
拆分对象	95
5.6 锁定与解锁对象	95
解除锁定对象	96
解除锁定全部对象	96
5.7 路径的绘制	97
几何图形转换为曲线	97
将轮廓线转换为对象	97
闭合路径	97

Chaper06

交互式工具的运用

6.1 交互式调和工具调和对象	100
建立调和	100
路径调和	101
复合渐变	102
6.2 交互式轮廓图工具	102
到中心	104
向内	104



向外.....	104
6.3 交互式变形工具的使用	105
推拉变形	105
拉链变形	106
扭曲变形	107
6.4 交互式阴影工具的使用	107
6.5 交互式封套工具的使用	108
6.6 交互式立体化工具的使用	110
6.7 交互式透明工具的使用	112

Chapter07

色彩管理及应用

7.1 色彩管理	116
颜色模式	116
调色板的应用	118
色彩设置	120
7.2 线条色彩填充	121
7.3 图形对象的色彩填充	123
普通填充	123
渐变填充	124
图样填充	126
底纹填充	129
PostScript 填充	130
滴管工具	131
交互式填充	131
交互式网状填充	132
7.4 调整位置色彩调整	133
高反差	133
局部平衡	134
取样 / 目标平衡	135
调合曲线	135
亮度 / 对比度 / 强度	136
颜色平衡	137

Contents

目录



伽玛值	138
色度 / 饱和度 / 亮度	139
选择颜色	140
替换颜色	141
通道混合器	142

Chapter08

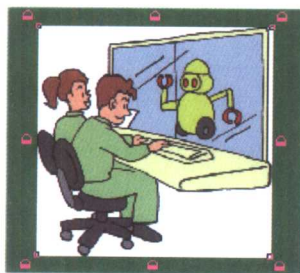
文字编排——美术文本和段落文本

8.1 创建文本	144
创建美术文本	144
创建段落文本	145
8.2 调整位置	145
文本属性	145
编排文字	147
调整段、行、字符间的距离	148
段落文本链接	148
首字下沉	149
分栏	149
编辑文本样式	150
8.3 文本特殊编辑	151
将文本嵌入框架	151
将文本适合路径	152
制作文本绕图效果	153
8.4 添加符号	154
在文本中添加符号	154
更改英文大小写	154
8.5 绘制游戏卡	155
设计游戏卡正面	155
设计游戏卡背面	158

Chapter09

轻松处理位图图像

9.1 编辑位图	162
矢量图转换为位图	162



裁剪位图 163
跟踪位图 163
重新取样 165

9.2 调整位图颜色 166

改变位图的颜色模式 166
应用位图颜色遮罩 170

9.3 使用图框精确剪裁位图 172

新建“精确裁剪图框” 172
编辑图框精确裁剪对象 173
复制图框精确裁剪对象 174
锁定图框精确裁剪对象 175
提取图框精确裁剪对象的内容 175
设置图框精确裁剪对象 175

9.4 管理效果 176

克隆效果 176
清除效果 177

Chapter10

为位图添加特殊效果

10.1 快速制作阴影效果 180

10.2 内部滤镜效果 180

为位图添加三维效果 181
应用艺术笔刷特殊效果 185
模糊特殊效果 191
扩散图像 193
颜色转换特殊效果 193
边缘特殊效果 195
创意特殊效果 197
位图锐化特殊效果 204
杂点特殊效果 206
变形特殊效果 208

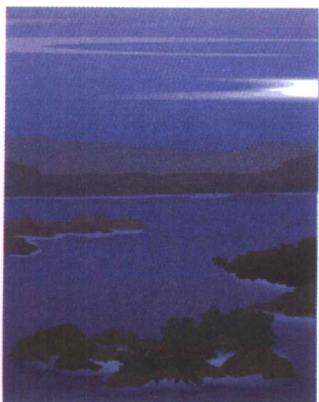
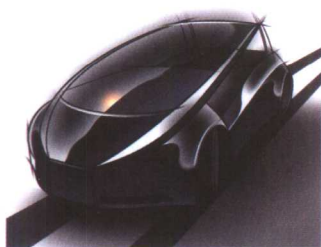
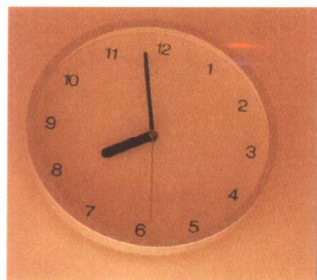
Chapter11

制作动画

11.1 认识界面 216

Contents

目录



时间轴	216
关键帧	218
11.2 编辑动画	223
插入音乐	223
导入其他动画	224
导出与保存动画	225

Chapter12

随心所欲绘制图形

绘制各种几何图形	228
设计分析	229
成品制作	230

Chapter13

企业形象系统 VI 设计

企业形象设计之视觉识别设计基础知识	246
标志的设计	247
名片的设计	249
信封的设计	252
信纸的设计	254
便笺条的设计	256

Chapter14

包装设计——食品包装

包装设计基础知识	258
设计分析	259
成品制作	259

Chapter15

产品造型效果表现——MP3 造型设计

产品造型设计基础知识	272
设计分析	272
成品制作	273

Chapter 01

初识图形设计高手

CorelDRAW 图形绘制软件是由 Corel 公司推出的，它是一个集图形设计、文字编辑、排版及高品质输出为一体的大型矢量图形制作工具软件，同时，也是一个大型的工具软件包。CorelDRAW 是目前市场上最受欢迎的平面软件之一，CorelDRAW 12 是最新推出的版本，从工作界面的设计到系统的稳定性，都比以前推出的版本更加强大，新工具的增加更加方便了用户使用。



1.1 无限创意 CorelDRAW 12

CorelDRAW 12 是可以运行在 PC 平台的图形设计软件，可以运行在 Windows 2000、Windows XP 或 Windows Tablet PC Edition 操作系统下。使用 CorelDRAW 12 软件，用户可以轻松地进行广告设计、封面设计、商标设计等，还可以将绘制好的矢量图形转换为不同类型的位图，并应用各种位图效果，在图形的制作中可以添加各种效果，包括填充、调和、轮廓化、立体化、阴影和透视等，使创作出的作品更具专业水准。

随着互联网的普及，经过 Corel 公司多年的稳步发展和积极地推广，在 CorelDRAW 版本不断升级的同时，功能也不断地增强。

为适应用户的需求和市场软件发展的需要，Corel 公司对 CorelDRAW 付出了很多的心血，使 CorelDRAW 成为第一个在软件中加入了网络页面开发能力的高级图形软件，从 CorelDRAW 9 到现在的 CorelDRAW 12，CorelDRAW 的每一个版本都具有更强大的多媒体页面制作能力。而且，Corel 公司每年都推出新的版本，这也是 CorelDRAW 作为目前市面上最受欢迎的平面软件之一的重要原因。

Corel 公司在 2004 年最新推出的 CorelDRAW 12，在操作界面、网页发布、支持的文本格式以及颜色与打印等各方面都有了很大的提高，除了更加人性化和亲切的窗口视图外，CorelDRAW 12 还增加了许多新的功能。

新的智慧型绘图工具

在 CorelDRAW 中专有的智慧型工具可以帮助用户解答并完成工作，这个智慧型工具智能地自动识别许多形状，包括图形、巨型、箭头和平行四边形。它可以智能平滑曲线，最小化完美图像的操作步骤，同时，为设计者节省了更多的时间，并辅助制作出更加完美专业的形状。

新的动态向导

这个功能只对 CorelDRAW 12 有效，动态向导达到了前所未有的控制水平，它允许设计师建立形状、画线或者将一个物体放在一个想放的地方，这些操作通过一步就可完成。

增强的捕捉目标工具

当安排项目时，设计师可以快速、精确地修改目标。通过它们捕捉的物体区域，用户能得到及时的反馈。

新的文本特征

增强了文本排列定义，用户才能控制文本如控制图形那样方便。

新的微量修饰笔刷

用户能移除数字照片的影响（灰尘、划伤等），并且及时地看到效果。这个微量修饰笔刷工具允许用户自定义步长的值。微量修饰笔刷提供了一个专注的工具，可以智能地移除图像和照片中不想要的区域。

CorelDRAW[®]
Graphics Suite 12



CoreIDRAW 12 具有强大的工作界面，为绘图和设计创作提供了方便快捷的交互工具平台，CoreIDRAW 12 绘图软件的应用面不断扩大，为广告公司及个人用户绘图提供了专业的制作平台。

1.2 CoreIDRAW 12 的应用领域



平面广告设计

平面广告设计是当前设计界中最普遍的设计项目，许多软件的开发都是为平面广告设计服务的。

CoreIDRAW 作为一种常用的图形软件，其快捷的交互绘图工具和强大的图文处理功能，在平面广告设计中发挥着巨大的作用，是制作平面广告设计过程中不可缺少的绘图软件。

右图为一幅利用 CoreIDRAW 12 软件创作的关于房地产的商业平面设计作品。



VI 设计

VI (Visual Identity) 企业视觉识别系统设计中应用 CoreIDRAW 绘图软件的制作，要比应用其他软件方便快捷得多，尤其在标志与模板的制作中，应用 CoreIDRAW 绘图软件是很好的选择。

右图为一幅利用 CoreIDRAW 12 软件创作出的关于四季花城集团的 VI 设计，标识设计新颖、简单美观、形式活泼，通过 CoreIDRAW 绘图软件的制作更好地体现了企业形象。



包装设计

包装设计中经常需要绘制一些平面图、三面视图或最终效果图，在这些制作中，当然少不了用到 CoreIDRAW 绘图软件的帮助。利用 CoreIDRAW 12 软件创作包装设计作品实物，对产品的宣传和销售都有很大的帮助，制作精美的包装产品可以从众多的商品中脱颖而出。

右面是一幅食品包装的效果图，对产品包装的正面与侧面都进行了精心的设计，应用了 CoreIDRAW 绘图软件的制作使包装设计更加出众。



书籍装帧设计

书籍装帧设计也常常用 CoreIDRAW 绘图软件制作，由于其集成了 ISBN 生成组件，因此可以轻松地完成条形码的制作，再集合其方便快捷的导线及精确的定位功能，可以轻松地完成书籍装帧设计。

右面是一幅应用 CoreIDRAW 绘图软件制作的书籍装帧设计效果图。



插画设计

用 CoreIDRAW 绘图软件设计制作插画设计，是可以得到更合适的效果，因为 CoreIDRAW 作为一款流行的绘图软件，可以结合 Flash 等矢量动画软件，进行网页动画设计以及漫画创作和插画设计。

右图为一幅应用 CoreIDRAW 绘图软件制作的插画，在这幅插画中大量地应用了各种图形绘制工具，CoreIDRAW 绘图软件的制作为设计的效果增加了很多闪光点。



字体设计

在广告设计中，许多地方都会应用到字体设计，应用 CoreIDRAW 绘图软件设计中强大的曲线图形处理功能制作字体，可以创作出一些特殊字体效果，对广告宣传等都具有很强的视觉效果。

右图为使用 CoreIDRAW 绘图软件制作的字体设计。



排版设计

排版设计在 CoreIDRAW 绘图软件中最多的应用就是字体和图案的排版，排版编辑最重要的就是可观性，CoreIDRAW 对文字的支持可以在一万字以上，并且可以无限地缩放文字，所以广告公司大多都用 CoreIDRAW 绘图软件做最后的版式设计和文字处理。

右图为使用 CoreIDRAW 绘图软件完成的排版设计。



1.3

CoreIDRAW 12 的工作界面

进入 CoreIDRAW12 后，将呈现出一个基本的工作界面，经过不断地升级和变化，其绘图工具与操作环境都更加专业，更加完美。同时，更有利于设计者在最短的时间熟悉工作区域中的这些工具栏、菜单栏和浮动面板等，从而通过 CoreIDRAW12 打开设计的天堂。



浏览 CoreIDRAW12 的工作界面

启动 CoreIDRAW12 以后，可以发现其操作界面与其他大多数 Windows 操作系统是一样的，都包含了标题栏、菜单栏、工具箱、标尺、辅助线、属性栏等一些通用的元素，下面就简单介绍一下 CoreIDRAW12 的操作界面。