

花卉与花卉病虫原色图谱(3)



花卉病虫原色图谱

ATLAS OF INSECT PESTS AND DISEASES OF FLOWERS AND ORNAMENTAL FOLIAGES

邱强 李贵宝 撰
员连国 马奇祥 摄

中国建材工业出版社



S
0287
C1

花卉与花卉病虫原色图谱(3)

花卉病虫原色图谱

ATLAS OF INSECT PESTS AND DISEASES OF FLOWERS AND ORNAMENTAL FOLIAGES

邱 强 李贵宝
员连国 马奇祥 撰 摄

中国建材工业出版社

· 北 京 ·

图书在版编目(CIP)数据

花卉与花卉病虫原色图谱/邱强等编著. —北京:中国建材工业出版社,1998.10
ISBN7—80090—796—1

I. 花… I. 邱… III. ①花卉—图谱 ②花卉—病虫害—图谱 WS68—64

中国版本图书馆 CIP 数据核字(98)第 25389 号

内容提要

本图谱为一部内容比较全面的花卉病虫原色图谱,包含了花卉(含观叶植物、草坪等)病虫害 780 多种,其中病害 549 种、虫害和螨害 150 种、营养及生理障害 83 种,计有彩色照片 1045 幅。生动、逼真地再现了各种花卉病虫害的形态特征;记述了花卉病虫发生为害、识别特征、发生规律及实用防治新技术;力求全面地反映国内外有关的新研究成果;附有花卉常用农药一览表、花卉病虫学名索引等。具有内容新颖全面、病虫种类多、信息量大的特色,集科学性、实用性和收藏性为一体,可供花卉园艺和植保植检专业人员、广大花卉爱好者、农林院校师生等参考使用。

中国建材工业出版社出版

新华书店北京发行所发行 各地新华书店经售

文物出版社印刷厂印刷

*

开本 880×1270 毫米 1/16 印张:14.75 插页:5.5 印张 字数:485 千字

1999 年 3 月第 1 版 1999 年 3 月第 1 次印刷

印数:1—3000 册 定价:全 3 册 270 元(每册 90 元)

前 言

自中国改革开放以来,花卉业得到了前所未有的突破性发展,成为农业中发展速度最快的一项新兴产业,花卉生产面积、产值和创汇持续大幅度增长,花卉产品结构向多样化发展。据中国花卉协会不完全统计,1997年全国花卉生产面积8.6万公顷,产值96亿元、出口创汇近1亿美元,与1984年相比,面积扩大5.7倍,产值增加16倍,全国已基本形成了鲜切花、盆栽类(盆花和观叶植物)、盆景、绿化苗木、草坪等协调发展的格局。尤其是鲜切花产量达到19亿支,盆栽类10亿盆,分别比1991年增长8.6倍和10倍。我国人口众多,随着人民生活水平的日益改善,环保意识的增强,城市绿化美化标准的不断提高,国内对花卉产品需求将会迅速增长,花卉业正在成为农业经济中的朝阳产业。

近年来,我国花卉业的蓬勃发展,表现出对其相关科技知识的需要日益迫切。目前有关花卉的书籍已出版许多,诸如菊花、牡丹、月季、荷花、杜鹃花等专题性图谱也有问世,在传播花卉科技知识方面起到了积极作用。但遗憾的是,中国尚缺少能够包罗各种经典花卉与新潮花卉的大型综合性彩色工具性图谱,花卉爱好者和花卉专业人员在学习和工作中遇到的问题,不易查找和解决。北京大学护花神公司在长期从事“护花神”花肥、花药系列产品的开发生长过程中与广大园林工作者及花卉爱好者的合作中也深深地感到了这一点。为此,我们特邀几位花卉与植保方面的专业工作者,在对国内南、北方有关花卉产业基地、花卉市场和植物园进行多次专题调查的基础上,结合国内外花卉及花卉病虫害资料,尝试着撰拍出能够集科学性、实用性为一体的大型花卉原色(彩色)图谱,即《花卉与花卉病虫害原色图谱》。为便于读者使用,该图谱分为3册:(1)草木花卉·球根花卉·兰花原色图谱;(2)观叶植物·多浆植物·木本花卉图谱;(3)花卉病虫害原色图谱。本套图谱共有彩色照片3000多幅,包含了近3000种花卉与花卉病虫害种类,每种均配有生态彩照及相关的学名、形态特征,栽培繁育技术及病虫害防治技术等实用性文字说明,便于读者对照使用。求全、求精、求新的撰摄宗旨,使得本图谱具有系统全面、精美新颖的特色,具有较高的实用价值和收藏价值,欢迎各位读者鉴评使用。

中国幅员辽阔,花卉资源十分丰富,近年来国际间花卉业频繁交往,花卉新品种更是层出不穷,同时,花卉病虫害种类十分复杂多样,编撰本图谱的困难和技术难点有许多,图谱中还有一些不足之处,恳请有关专家学者、花卉爱好者提出宝贵意见,并借此机会,诚邀同行们共同合作,不断修订完善图谱。

作者代表 邱 强

北京护花神科技发展有限公司董事长 曹文波



1. 月季花叶病



2. 月季花叶病



3. 月季花叶病



4. 月季皱缩病花萼变叶状



5. 月季皱缩病花瓣皱缩



6. 月季皱缩病叶皱缩状



7. 月季绿瓣病



8. 月季黑斑病



9. 月季黑斑病花蕾病斑



11. 月季灰霉病花瓣上斑点



12. 月季灰霉病引发枝腐



10. 月季黑斑病圆形病斑



1. 月季白粉病叶面及花蕾感病



2. 月季白粉病危害的花蕾



3. 月季黄萎病



4. 黄萎病菌微小菌核



5. 月季霜霉病



6. 月季霜霉病



7. 霜霉病为害月季枝



8. 月季枝枯病



9. 月季根癌病



10. 月季缺铁新叶发黄



11. 缺钾下叶的叶尖及边缘失绿



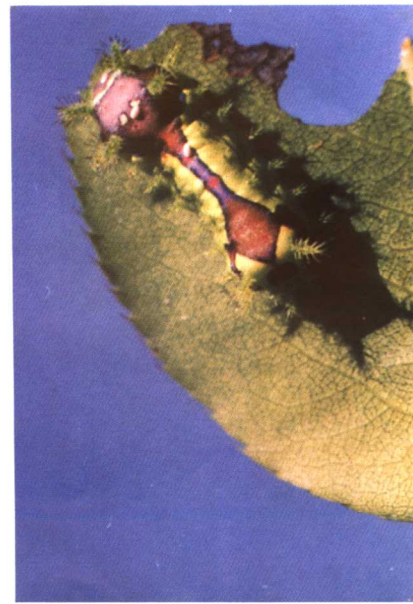
12. 缺镁从中下部叶间失绿



13. 星天牛成虫



14. 星天牛幼虫



15. 黄刺蛾幼虫为害状



1. 月季长管蚜无翅蚜(放大)



2. 月季长管蚜有翅蚜(放大)



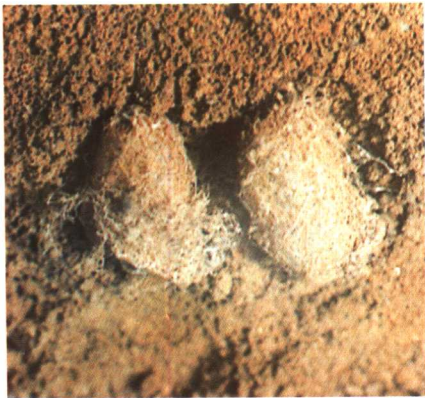
3. 月季长管蚜为害花蕾状



4. 月季长管蚜为害叶造成卷叶



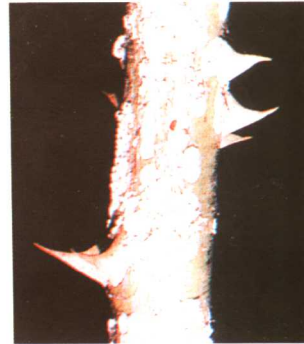
5. 玫瑰三节叶蜂幼虫为害叶



6. 叶蜂在土中化茧



7. 玫瑰三节叶蜂成虫



8. 蔷薇白轮盾蚧



9. 红纹三节叶蜂成虫



10. 红纹三节叶蜂幼虫



11. 茶翅蟥为害花



1. 月季茎蜂为害的茎叶



2. 茎内月季茎蜂幼虫



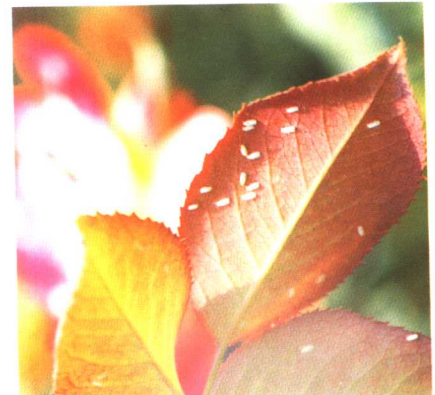
3. 棉铃虫幼虫蛀害月季花



4. 月季粉虱在叶背幼虫及蛹



5. 月季粉虱分泌物引发煤污病



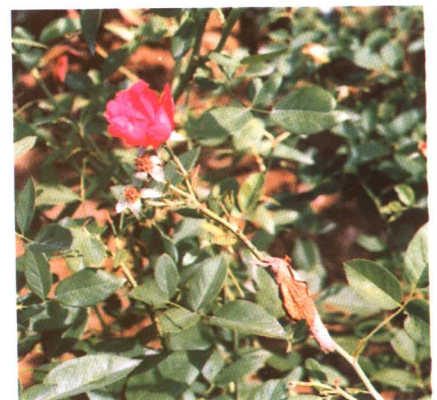
6. 月季粉虱成虫



7. 四纹丽金龟为害花蕾



8. 四纹丽金龟为害叶



9. 大袋蛾虫囊



10. 大袋蛾幼虫



11. 史氏叶螨为害叶斑点失绿状



12. 史氏叶螨(左雄,右雌)



1. 牡丹花叶病病株



2. 牡丹花叶病叶面病斑



3. 牡丹白粉病发病状



4. 白粉病菌丛中小黑点即子囊壳



5. 牡丹红斑病



6. 牡丹红斑病叶背霉层



7. 白绢病菌丝及菌核



1. 牡丹白纹羽病



2. 牡丹立枯病病苗枯萎



3. 牡丹立枯病茎基部变黑褐色



4. 牡丹褐斑病病斑



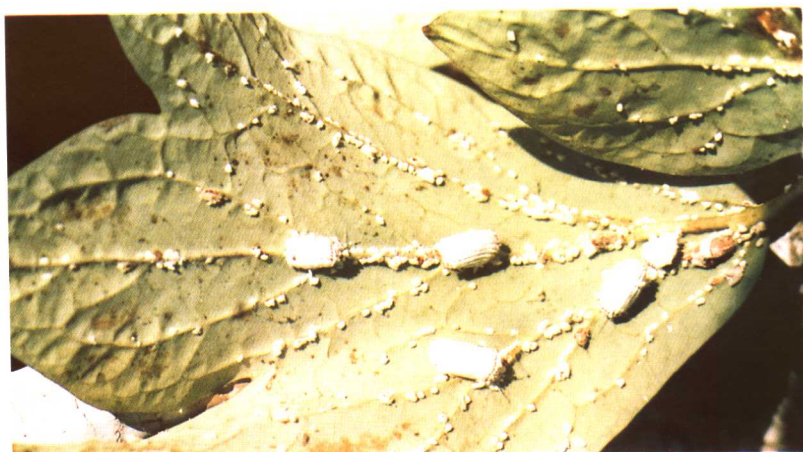
5. 牡丹缺铁黄叶症



6. 牡丹煤污病



7. 牡丹枝枯病



8. 吹绵蚧在牡丹叶背成虫与幼虫



9. 芍药花叶病



10. 芍药炭疽病



11. 芍药炭疽病扩展病斑



1. 芍药疫病为害状



2. 芍药轮斑病



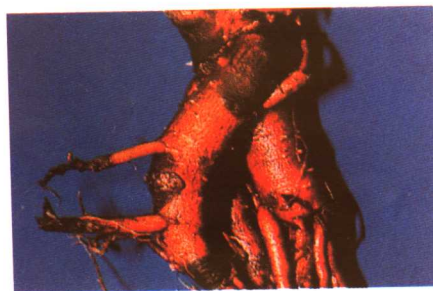
3. 芍药叶霉病



4. 白纹羽病菌丝



5. 白纹羽病为害状



6. 芍药黑根病



7. 黑根病病株叶黄长势弱



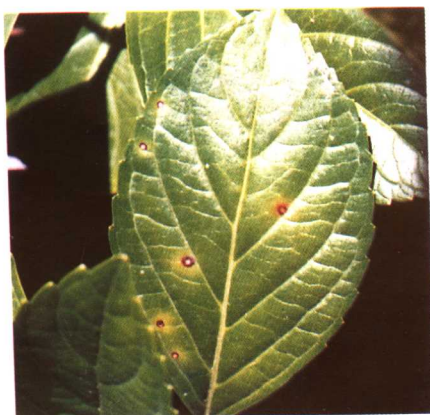
8. 棣棠缺铁黄叶症



9. 八仙花绿瓣病



10. 八仙花立枯病



11. 八仙花叶斑病



12. 八仙花白粉病



13. 八仙花缺铁黄叶症



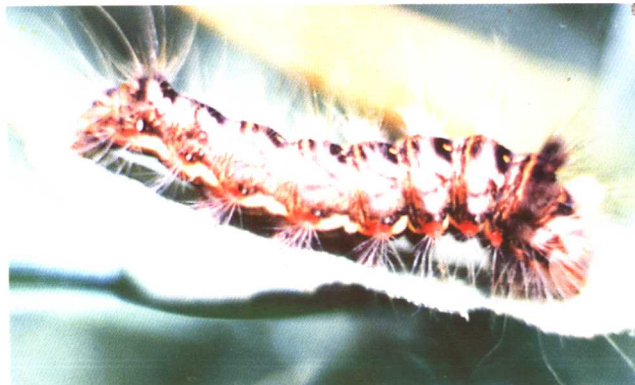
1. 梅花细菌性穿孔病



2. 舞毒蛾幼虫



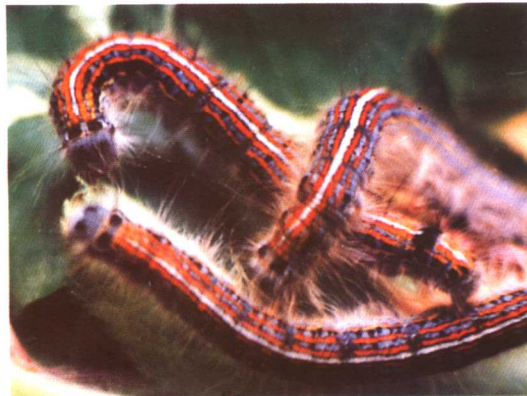
3. 桃剑纹夜蛾幼虫



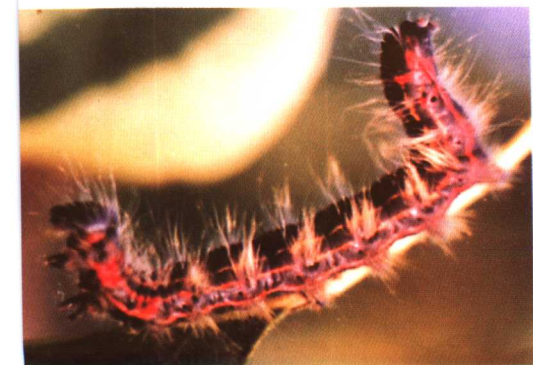
4. 梨剑纹夜蛾幼虫



5~6. 黄褐天幕毛虫卵块及低龄幼虫



7. 黄褐天幕毛虫高龄幼虫



8. 苹掌舟蛾高龄幼虫



9. 苹掌舟蛾成虫



10. 苹掌舟蛾卵粒



1. 贴梗海棠锈病



2. 西府海棠枝溃疡病



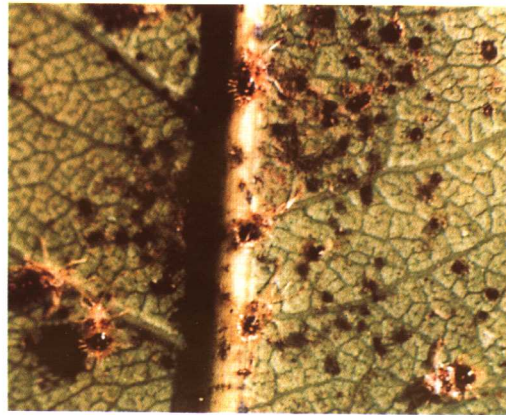
3. 绣线菊蚜为害贴梗海棠



4~5. 苹果瘤蚜为害叶形成纵卷及苹果瘤蚜(放大)



6. 梨网蝽为害叶失绿



7. 梨网蝽若虫在叶背为害



8. 梨眼天牛幼虫



9. 梨眼天牛为害枝外木屑



10. 桑天牛蛀害的树枝干



11. 枝内桑天牛幼虫



1. 桃缩叶病病叶



2. 桃缺铁黄叶症



3. 桃树流胶症



4. 蚱蝉



5. 蚱蝉为害枝枯萎



6. 桃蚜在叶背为害



7. 桃粉蚜在叶背为害



8. 桃红颈天牛成虫



9. 桃红颈天牛幼虫



10. 天牛幼虫蛀树干蛀道



1. 山楂叶螨为害桃梢,严重时结网



2. 受螨害叶失绿



5. 杏球坚蚧为害桃树枝干



3. 小绿叶蝉成虫



4. 小绿叶蝉为害叶苍白



6. 桃潜叶蛾为害严重时会造成早期落叶



7. 桃潜叶蛾成虫



8. 桃潜叶蛾幼虫



1. 樱花炭疽病叶面病斑



2. 樱花缺铁黄叶症



3. 绿刺蛾低龄幼虫为害状



4. 豹纹蠹蛾幼虫



5. 豹纹蠹蛾成虫



6. 五色梅灰霉病



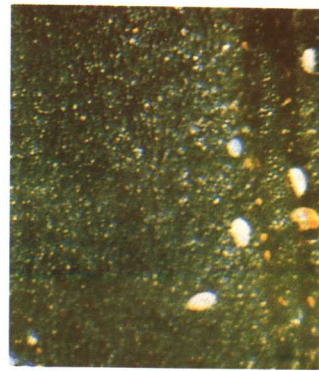
7. 五色梅叶枯线虫病



8. 石榴黑斑病



9. 棉蚜为害石榴花



10~11. 侧多食跗线螨及其为害狗尾红状



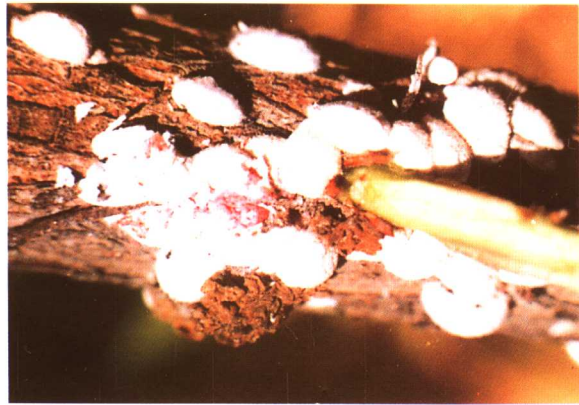
1. 紫薇白粉病为害花蕾



2. 紫薇白粉病为害叶



3. 紫薇长斑蚜有翅蚜与无翅蚜



4. 紫薇绒蚧



5. 紫薇煤污病



6. 紫藤花叶病



7. 紫藤缺铁黄叶症



8. 紫藤蚜为害状



9. 紫藤蚜