

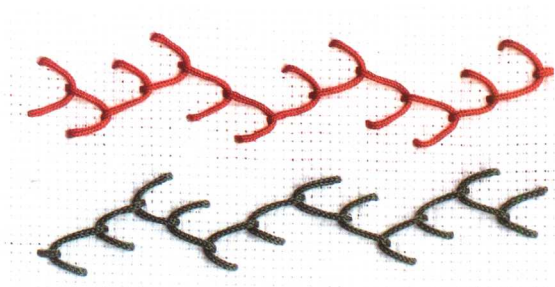
中国美术学院美术考级教材
中国美术学院考级教材
中国美术学院考级教材

服饰配件设计

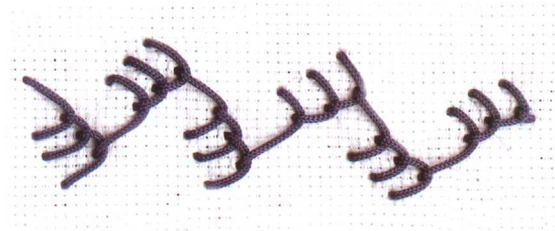
中国美术学院美术考级教材



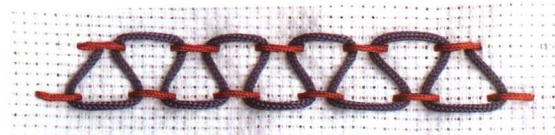
中国美术学院美术考级教材



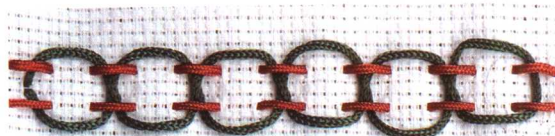
彩图001 二叶杨树花



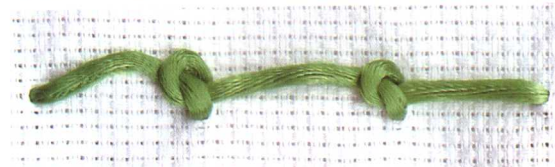
彩图002 三叶杨树花



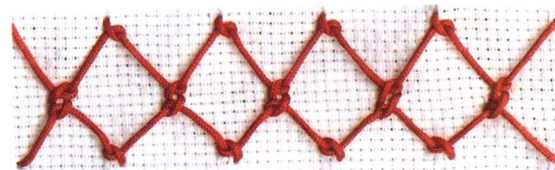
彩图003 篱笆形针法A



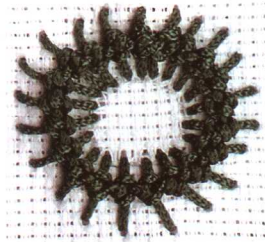
彩图004 篱笆形针法B



彩图005 单扣结针法



彩图006 单扣结针法应用



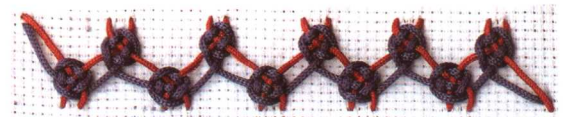
彩图007 双扣结针法应用



彩图008 缠绕结针法



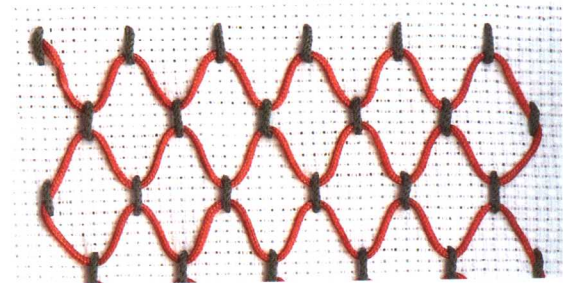
彩图009 三角针法



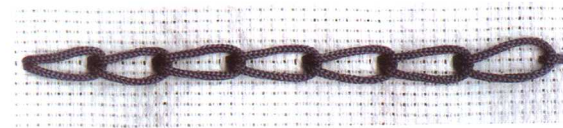
彩图010 三角变化针法A



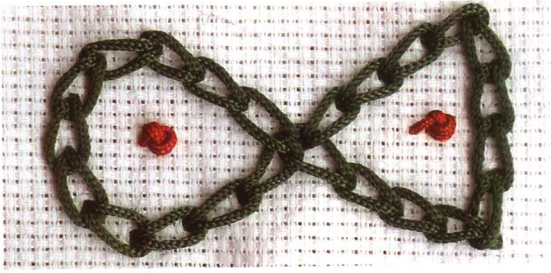
彩图011 三角变化针法B



彩图012 网状针法



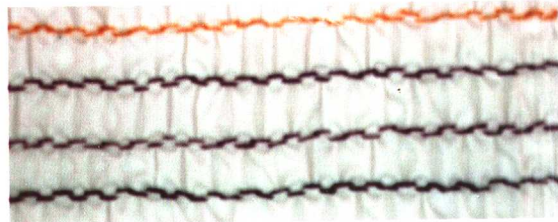
彩图013 链条针法



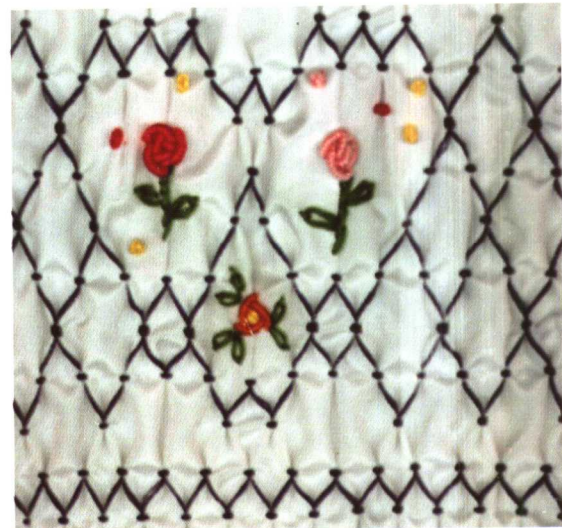
彩图014 链条针法应用



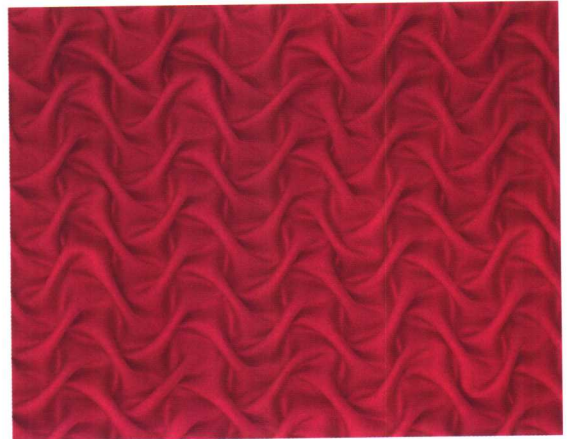
彩图015 花边针法及应用



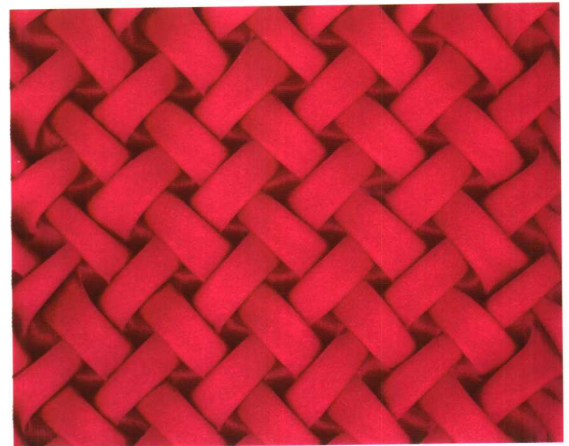
彩图016 水波形扳网



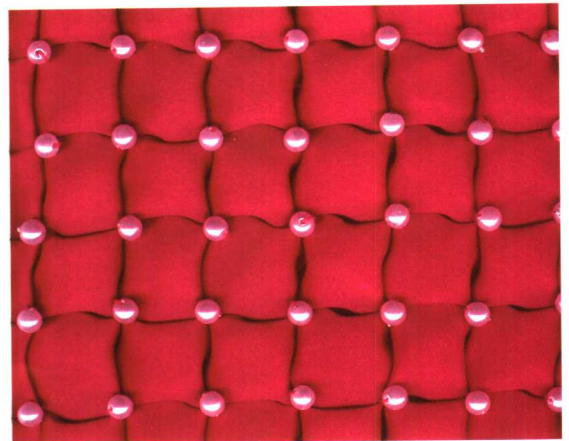
彩图017 人字形扳网



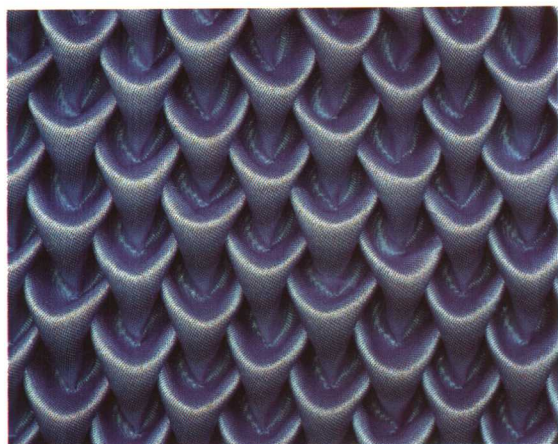
彩图018 人字纹立体布纹



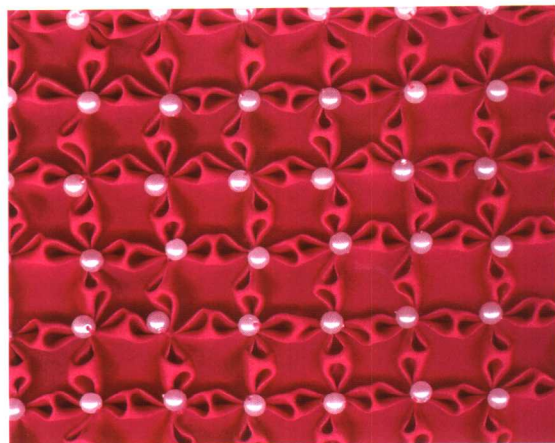
彩图019 井字纹立体布纹



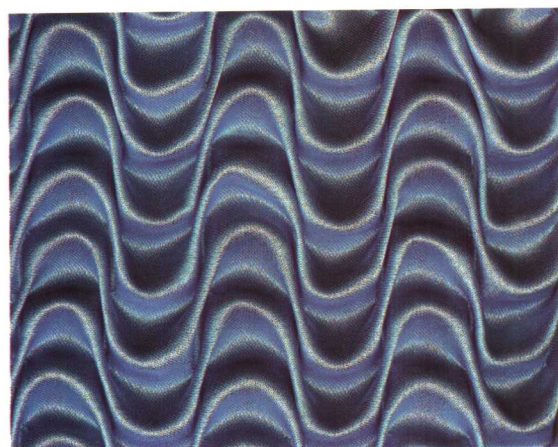
彩图020 格子纹立体布纹



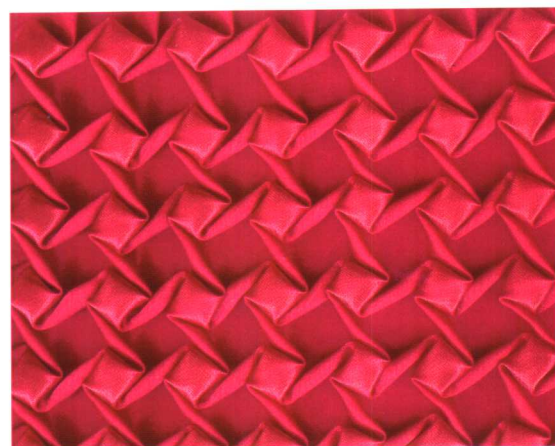
彩图021 孔雀纹立体布纹



彩图024 花瓣纹立体布纹



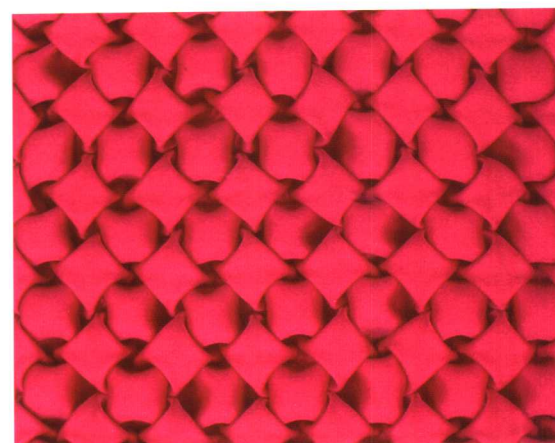
彩图022 水波纹立体布纹



彩图025 扭曲纹立体布纹



彩图023 枕头纹立体布纹



彩图026 凹凸纹立体布纹



彩图027 捻缎式针法



彩图028 捻缎式斜针法



彩图029 平缝针法



彩图030 缎带绣的应用



彩图031 绞线式缝绣针法



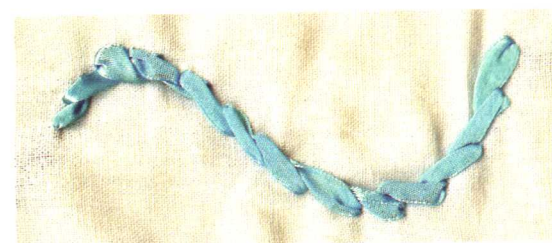
彩图032 贴线缝绣针法



彩图033 侧边固定针法



彩图034 链式针法



彩图035 倒斜针针法（缎带）



彩图036 侧边固定平行针法



彩图037 交叉针法



彩图038 捻缎式交叉针法



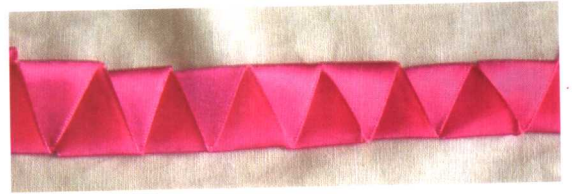
彩图039 自由花结针法



彩图043 雏菊针法



彩图040 排须花结针法



彩图044 折叠针法



彩图045 水波纹针法



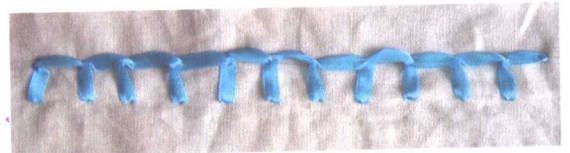
彩图041 蝴蝶结针法



彩图046 链形针法



彩图042 法式花结针法



彩图047 锁边针法



彩图048 缎带珠绣



彩图049 叶式针法



彩图052 珠绣应用



彩图050 立体花针法



彩图051 玫瑰花针法



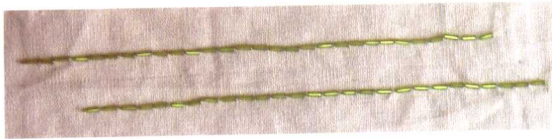
彩图053 缎带绣应用（一）



彩图054 缎带绣应用（二）



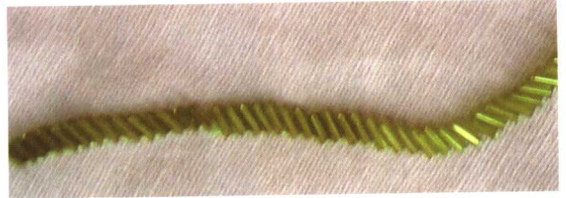
彩图055 单珠固定法



彩图056 单管横向固定法



彩图057 亮片钉珠法



彩图058 珠管倾斜固定法



彩图059 亮片单边固定法



彩图060 多珠固定法



彩图061 亮片双边固定法



彩图062 珠片固定法（花瓣型）



彩图063 珠管绣应用



彩图064 波浪绣 (一)



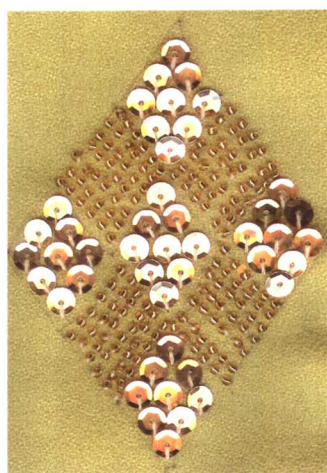
彩图065 波浪绣 (二)



彩图066 珠粒绣应用



彩图067 珠绣应用 (一)



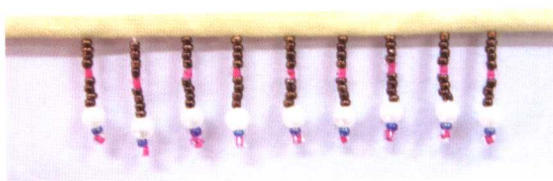
彩图068 珠绣应用 (二)



彩图069 珠绣应用 (三)



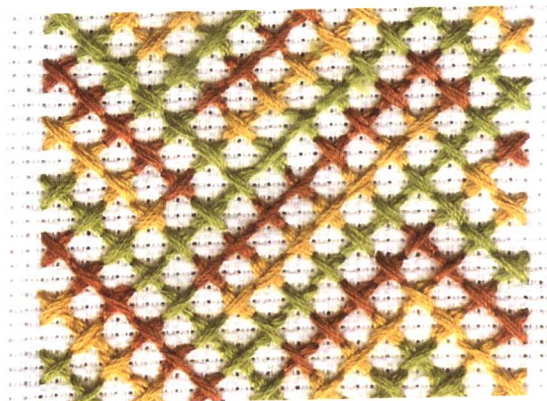
彩图070 珠绣应用（四）



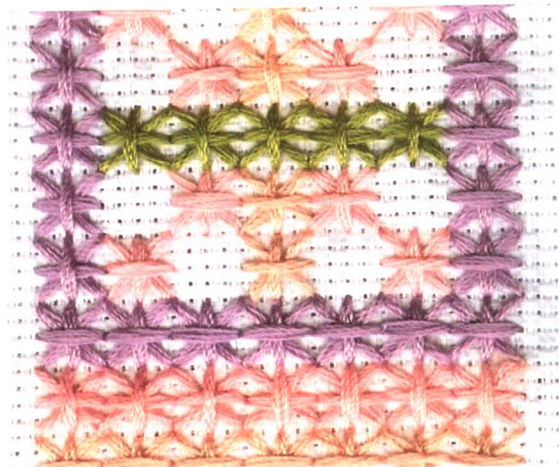
彩图071 单排串珠应用



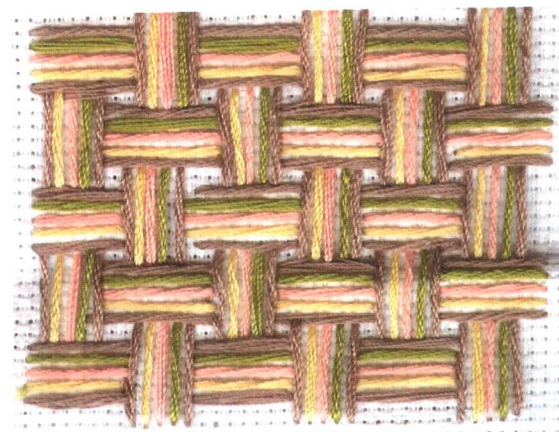
彩图072 Y型串珠应用



彩图073 四方图案线绣



彩图074 米字图案线绣



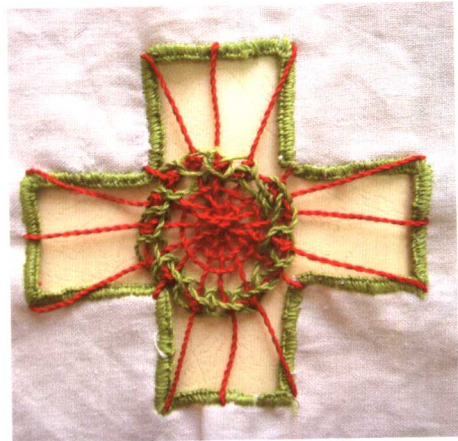
彩图075 篱笆图案线绣



彩图076 对角相连图案线绣



彩图077 捻线绣



彩图081 镂空编织（一）



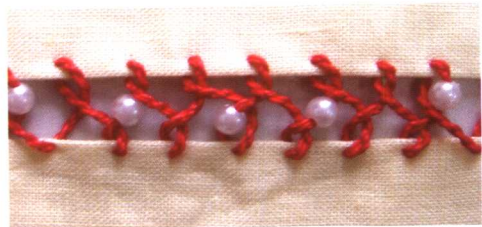
彩图078 汽车图案贴布绣



彩图082 镂空编织（二）



彩图079 贴布绣应用



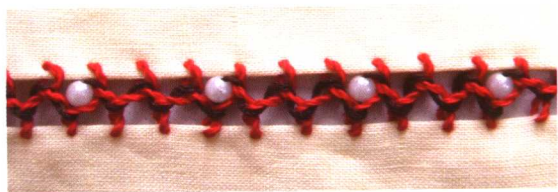
彩图083 连接绣针法（一）



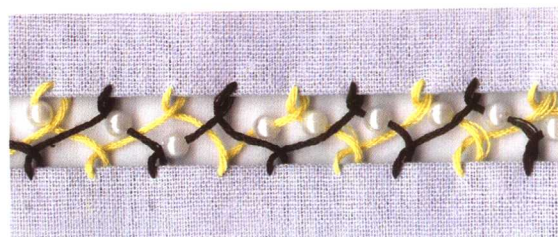
彩图080 镂空绣



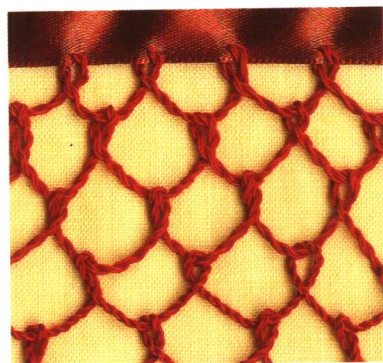
彩图084 连接绣针法（二）



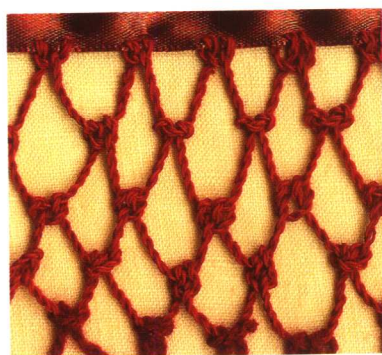
彩图085 连接绣针法 (三)



彩图086 连接绣针法 (四)



彩图087 编织绣 (一)



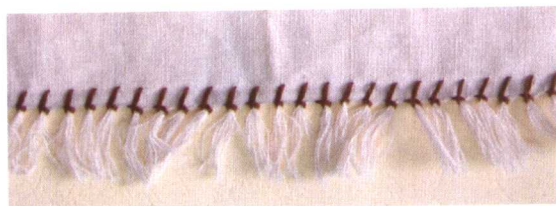
彩图088 编织绣 (二)



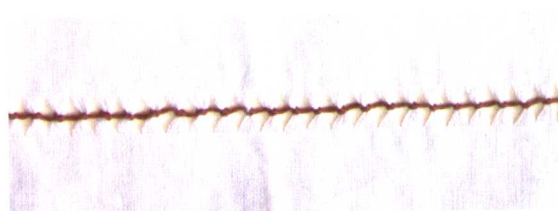
彩图089 盘带绣



彩图090 组合绣应用



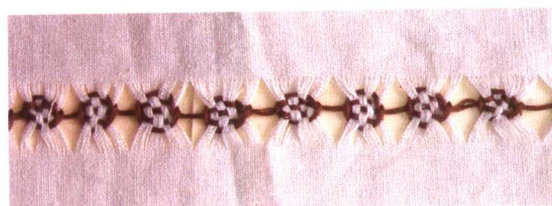
彩图091 边饰绣 (一)



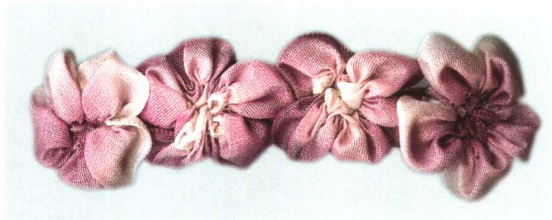
彩图092 边饰绣 (二)



彩图093 边饰绣 (三)



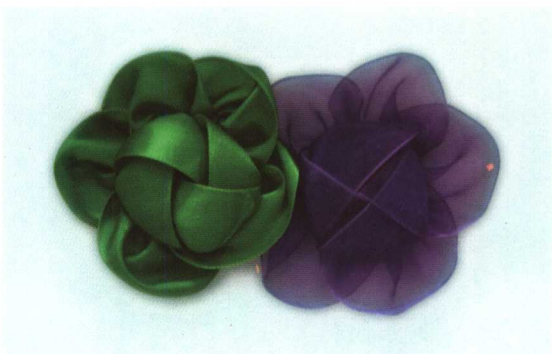
彩图094 边饰绣 (四)



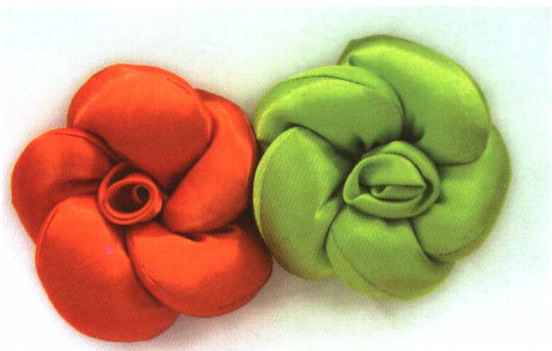
彩图095 抽缩缎带花



彩图096 折叠玫瑰花



彩图097 双层五瓣花



彩图098 茶花



彩图099 卷玫瑰



彩图100 蝴蝶结



彩图101 一字扣



彩图102 琵琶扣



彩图103 时装扣



彩图107 蒲公英珠绣手提包



彩图104 吉祥结



彩图105 万字结



彩图106 中国结应用——万事如意结



彩图108 方格珠绣手提包



彩图109 缎带花装饰手提包



彩图111 牛仔布实用挎包



彩图112 拼图手袋



彩图110 缎带绣手提包



彩图113 井字纹手袋



彩图114 珍珠手袋



彩图115 六片遮阳帽



彩图118 立体布纹遮阳帽



彩图116 贝雷帽



彩图119 扳网、立体布纹实物创作



彩图117 八角帽



彩图120 立体布纹实物创作