

北海匾联石刻

◎ 北海公园管理处 编著

中国旅游出版社



北海匾联石刻

◎

北海公园管理处 编著

江苏工业学院图书馆
藏书章

中国旅游出版社



责任编辑：李江 武冀平

装帧设计：中文天地

责任印制：闫立中

图书在版编目(CIP)数据

北海匾联石刻/北海公园管理处编著. —北京：中国旅游出版社，2007.8

ISBN 978-7-5032-3223-7

I.北… II.北… III.①碑文—汇编—中国②对联—汇编—中国 IV.K877.424 I269

中国版本图书馆CIP数据核字(2007)第110237号

书 名：北海匾联石刻

编 著：北海公园管理处

出版发行：中国旅游出版社

(北京建国门内大街甲9号 邮编：100005)

<http://www.cttp.net.cn> E-mail:cttp@cnta.gov.cn

发行部电话：010-85166507 85166517

制 版：北京中文天地文化艺术有限公司

经 销：全国各地新华书店

印 刷：北京盛通印刷股份有限公司

版 次：2007年8月第1版 2007年8月第1次印刷

开 本：720毫米×970毫米 1/16

印 张：13.75

印 数：1~3000册(平)

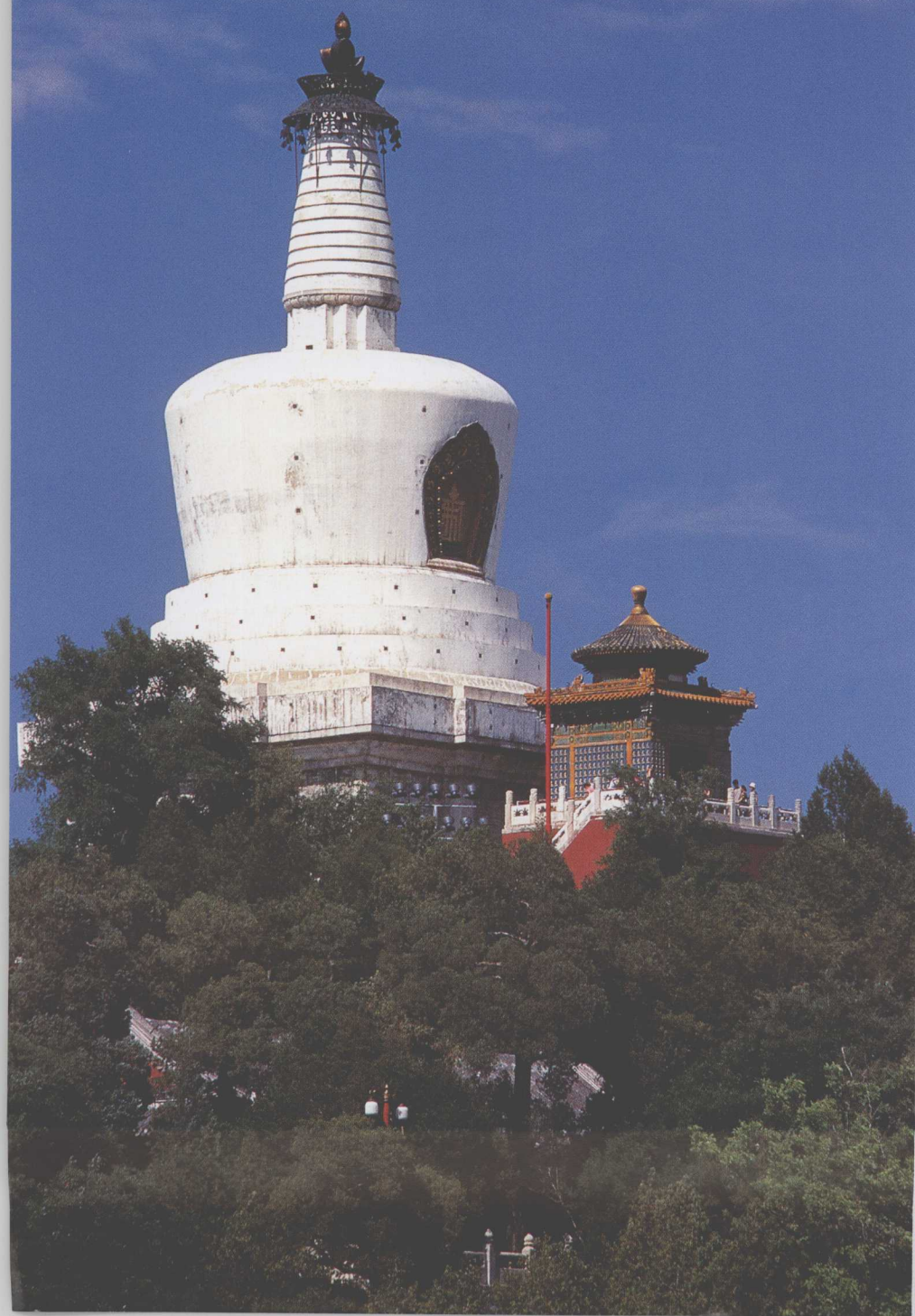
字 数：185千

定 价：38.00元

I S B N 978-7-5032-3223-7

版权所有 翻印必究

如发现质量问题，请直接与发行部联系调换



前 言

北海位于北京城的中心，是中国现存历史悠久、规模宏伟、建筑完整的古典皇家园林之一，北海园林的形成和发展，历经辽金元明清五个朝代逐步完善和扩建，距今已有近千年的历史。

北海是根据中国古代神话中的仙境而建造的帝王宫苑，以水面连接的北海及中海是太液池，琼华岛如蓬莱，团城为瀛洲，犀山台似方丈。琼华岛上那犹如仙境般的亭台楼阁、假山岩洞、铜仙承露盘等都是神话中的仙山景物的再现。它把幻想中的天上仙境现实地展现在人间，成功地创造出神仙宫苑艺术的基本形态，使北海在中国造园史上占有特殊地位。在园林布局上，北海不但保留神仙宫苑艺术鼎盛时期的基本形态，而且还把寺庙园林、江南私家园林及名胜古迹融合在整个皇家园林之中，其规模之大，艺术成就之高，称得上中国古典园林的杰作和最珍贵的文化遗产。

北海是世界上建园最早的皇城御苑，经过八百多年的不断建设和发展，至今风姿犹在，昔日豪华的皇家气派完整地保留至今，成为驰名中外的古典皇家园林。在漫长的发展过程中，北海不仅保留了大量的文物古迹，而且积累了丰富的园林文化内涵。北海正式建于金大定六年（1166年），但园内建筑

规模基本上是乾隆时期奠定的,现园内保存的大量匾额、楹联、石刻、碑文,基本上为清高宗弘历御笔。乾隆皇帝本人喜好诗文书法,有很高的艺术鉴赏力,他对园林具有浓厚的兴趣,自谓“园林之乐不能忘怀”,当时北海各名胜景点到处留有他的字迹。其书法艺术风格潇洒奔放,飘逸隽秀。园内还保存了中国历代书法艺术精粹的快雪堂书法石刻及阅古楼三希堂法帖石刻,这些珍贵的文化遗产,向人们展示了北海在近千年的发展过程中的历史沿革、建筑规模、造园艺术、园林意境以及在北京城市发展进程中所起的重要作用,蕴涵丰富的造园艺术手法和造园理论。可以说北海的匾联石刻是中国园林文化的重要组成部分,有其独特的文化艺术风格。它既是北海历史文化的宝贵遗产,更是中华民族灿烂文明的载体。为此,我们经过精心编辑整理,将北海的匾额、楹联、石刻、碑文汇集成册,附以景物现状照片二百余幅,并对其中匾额部分加以注释。为方便读者,此书按景区划分顺序,分别介绍匾额、楹联、石刻、碑文,使人们在欣赏园林景色中得到园林美学的熏陶。从文化的角度看,这部丛书为保存北海园林风貌留下一部极其重要的历史记录,将会有助于人们对北海历史文化的深入了解,进而更加珍惜北海这座历史名园,以此推动园林事业的发展,并通过我们共同努力,使北海这座凝聚着中国古代人民智慧和卓越才能的古典皇家园林,为北京城市现代化建设迸发出更加绚丽的光彩。这正是本书的编者寄希望之所在。

北海公园管理处

2007年5月18日



◎ 琼岛鸟瞰

◎ 荷映琼华

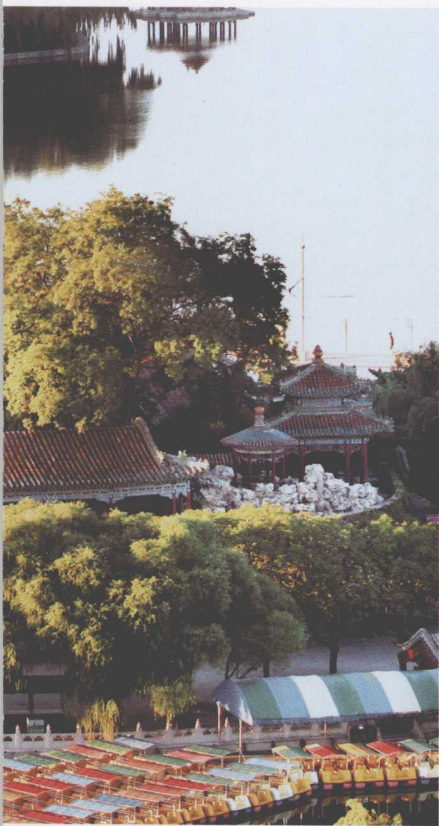




◎ 团城

◎ 堆云积翠桥及牌楼





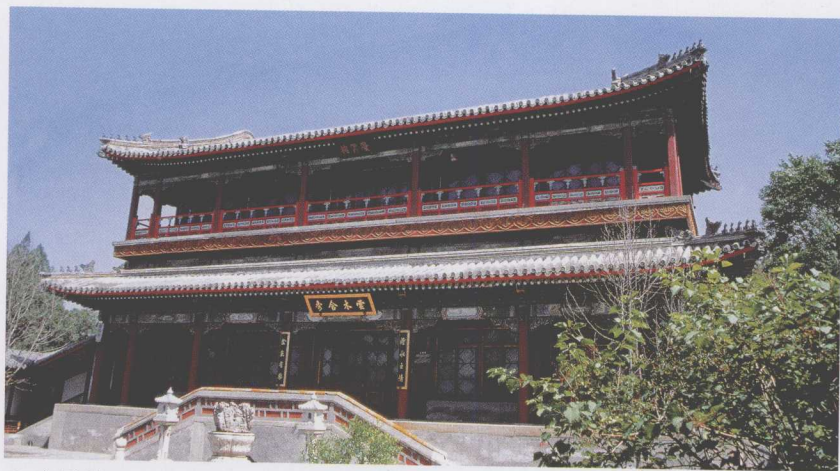
◎ 引胜亭

◎ 延楼长廊外景



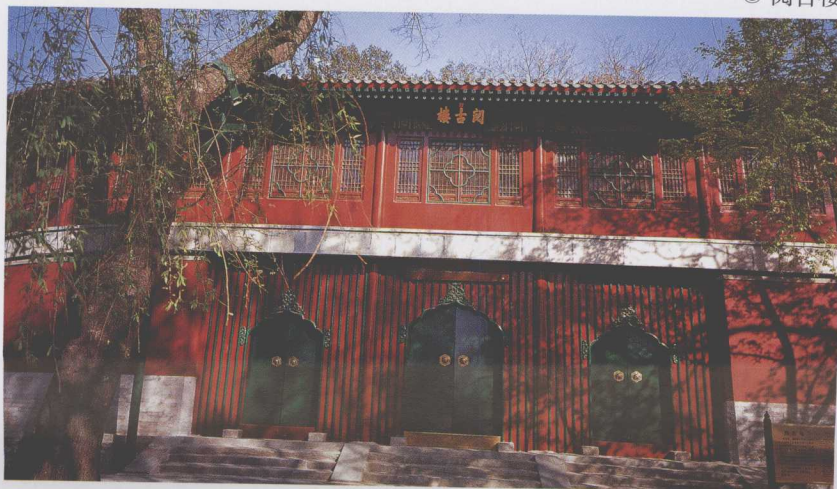


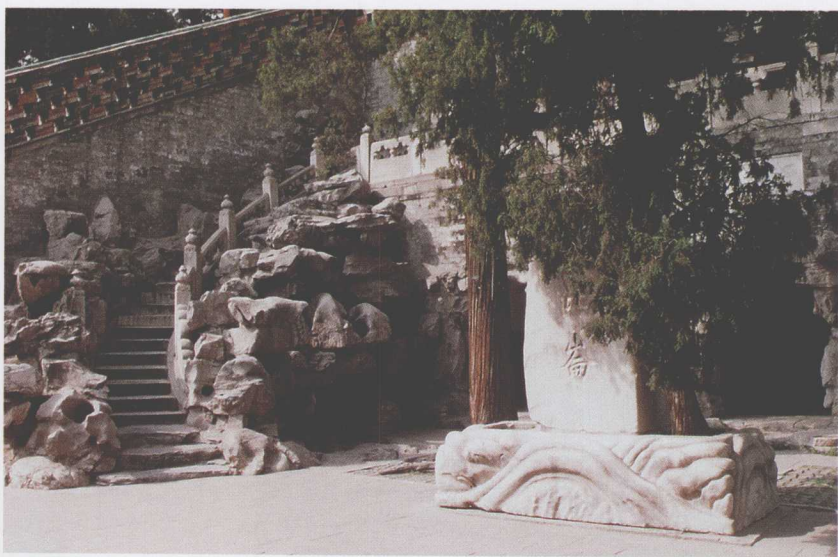
◎ 悦心殿



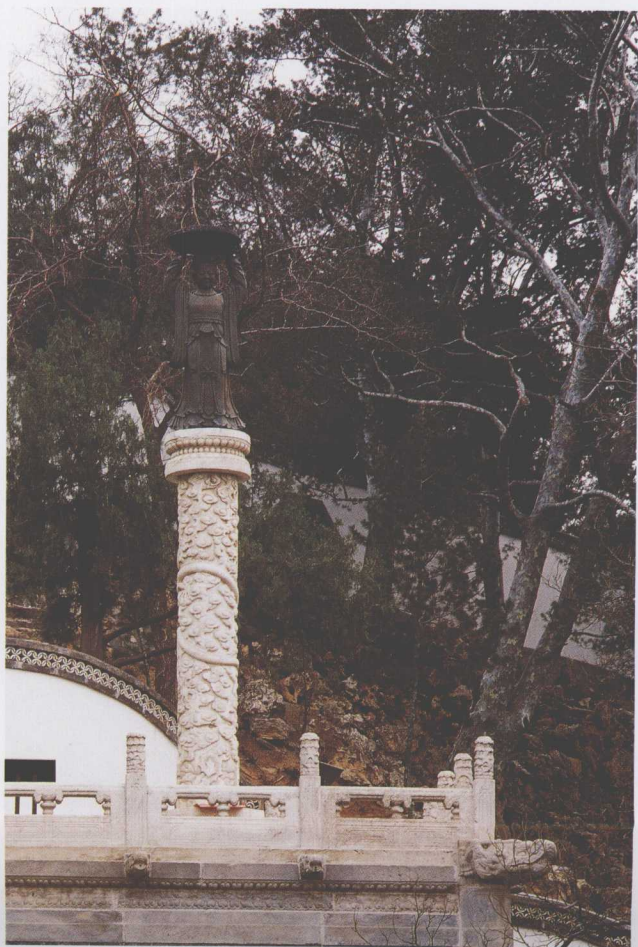
◎ 庆霄楼

◎ 阅古楼

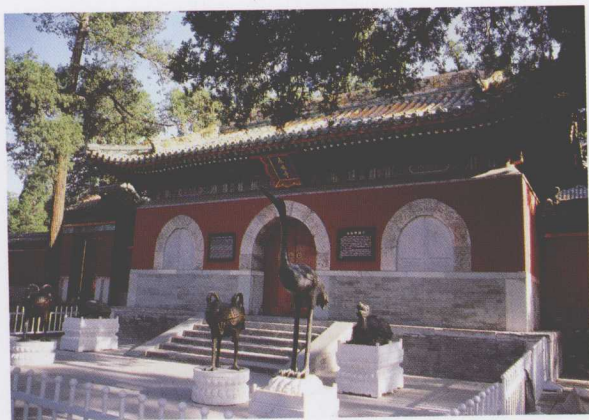




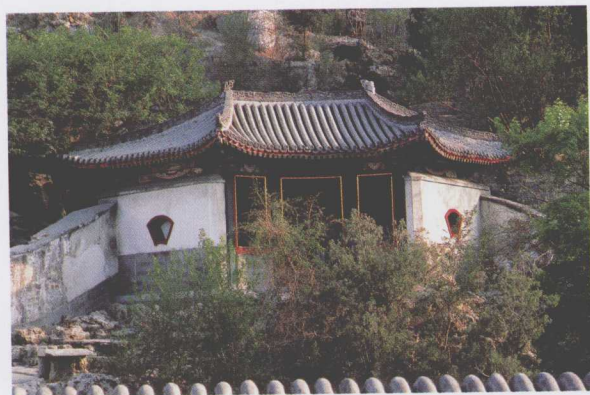
◎ 艮岳石



◎ 铜仙承露盘



◎ 永安寺
山门



◎ 延南薰

◎ 琼岛
春阴碑

◎ 皇城御苑



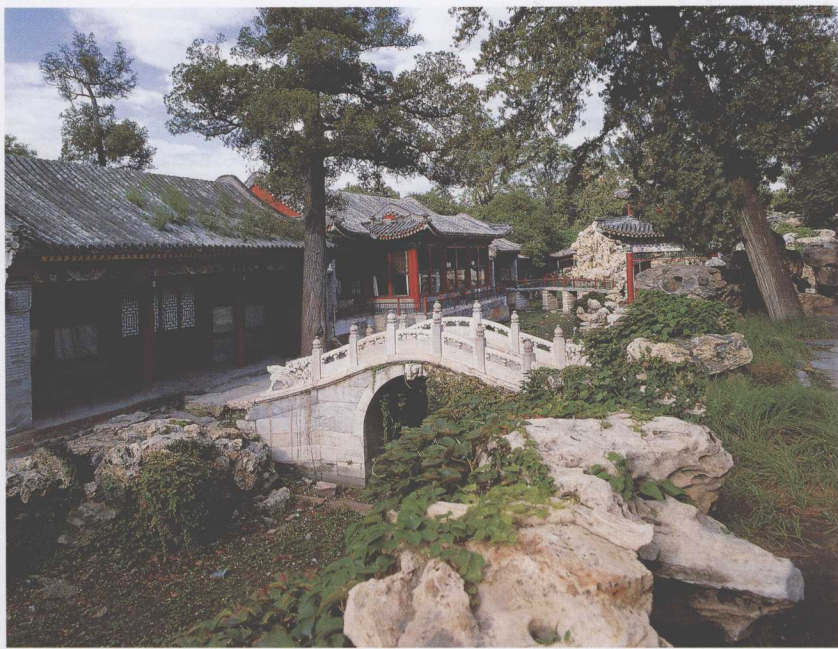




◎ 画舫斋

◎ 濠濮间





◎ 静心斋



◎ 快雪堂



◎ 云起石

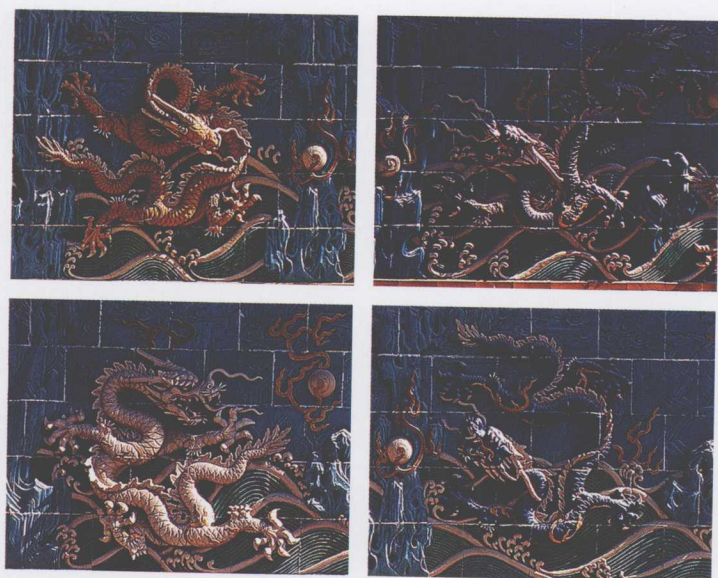


◎ 大慈真如宝殿



◎ 极乐世界殿





◎ 九龙壁

