

赵 楚 主编

THE ROYAL NAVY IN WORLD WAR

# 米字旗的奋战

英国皇家海军主力战舰作战报告

朱墨青 杨 坚 宋碧云等 著



《国际展望》10年精品系列

 上海人民出版社

《国际展望》10年精品系列 赵 楚 / 主编

# 米字旗的奋战

英国皇家海军主力战舰作战报告

朱墨青 杨 坚 宋碧云等 著



上海人民出版社

图书在版编目 (C I P) 数据

米字旗的奋战: 英国皇家海军主力战舰作战报告 / 朱墨青等著. —上海: 上海人民出版社, 2007

(《国际展望》10年精品系列 / 赵楚主编)

ISBN 978-7-208-07069-1

I. 米… II. 朱… III. 英国皇家海军—海战—史料  
IV.E561.9

中国版本图书馆 CIP 数据核字 (2007) 第 070065 号

责任编辑: 赵荔红

装帧设计: 虎风文化

《国际展望》10年精品系列

赵楚主编

**米字旗的奋战**

——英国皇家海军主力战舰作战报告

朱墨青 杨坚 宋碧云等 著

世纪出版集团

上海人民出版社出版

(200001 上海福建中路193号 www.cwen.cc)

世纪出版集团发行中心发行 上海商务联西印刷有限公司印刷

开本 720 × 1000 1/16 印张 16 插页 16 字数 317,000

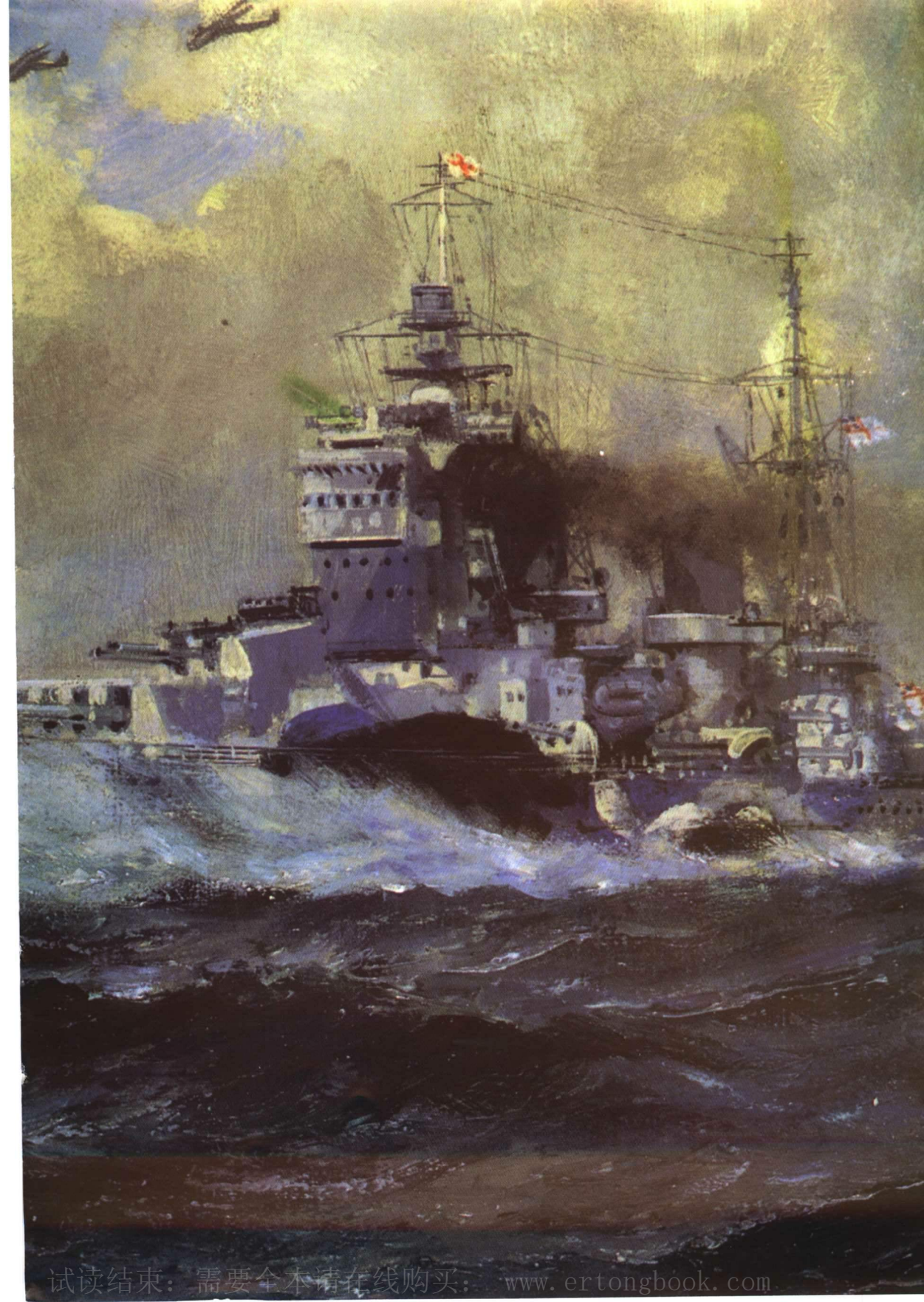
2007年6月第1版 2007年6月第1次印刷

印数 1-6,000

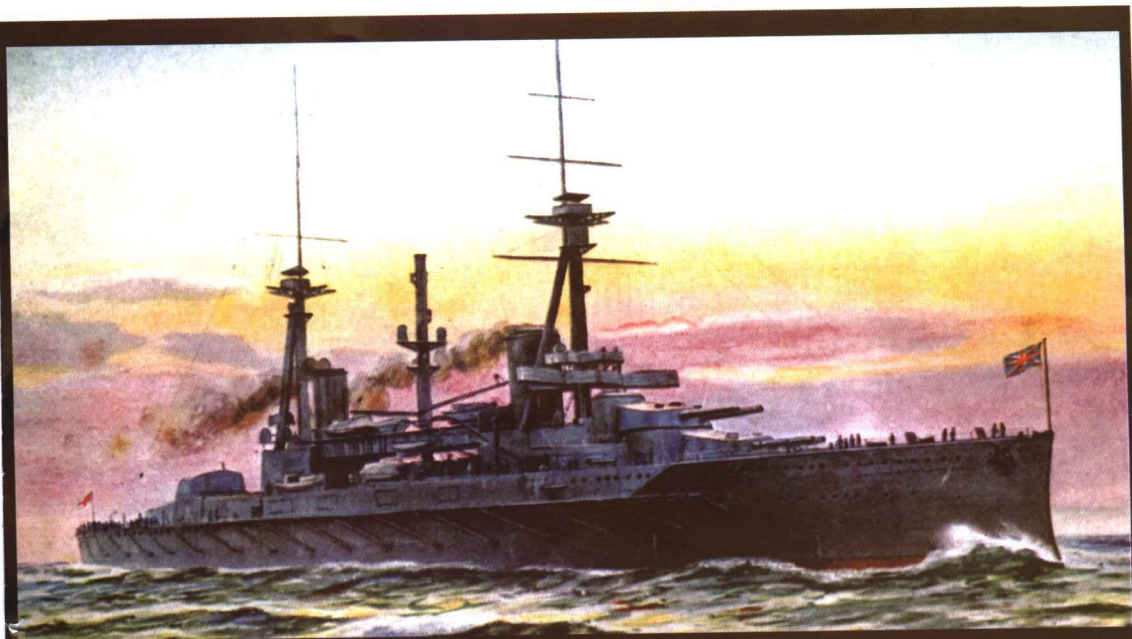
ISBN 978-7-208-07069-1/E · 26

定价: 38.00 元





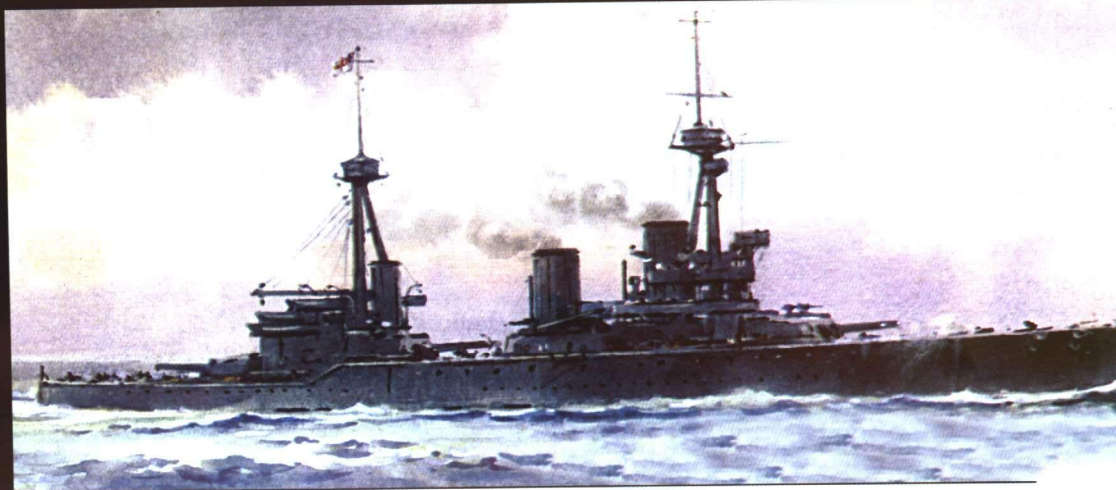




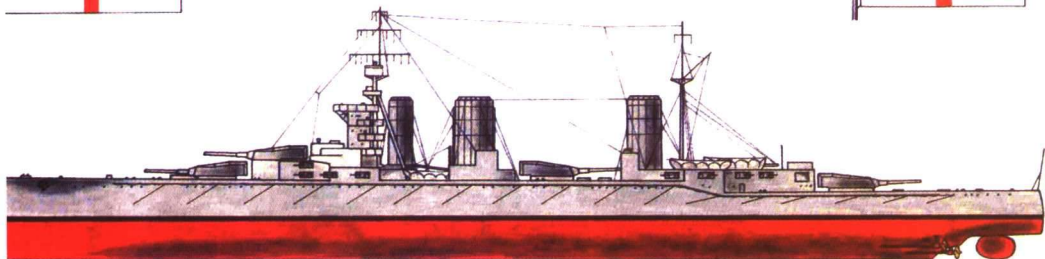
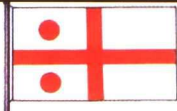
(左上) 在海上列队前进的“大舰队”，这些钢铁巨兽构成了那个年代最为强大的海上打击力量。

(右上) “阿金库尔”号战列舰，该舰装有7座双联装主炮塔，是无畏舰时代主炮最多的战列舰。

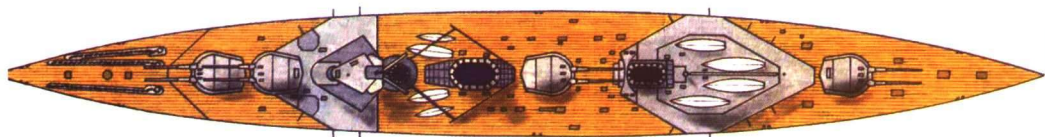
(左下及右下) “无敌”号是世界上第一艘战列巡洋舰，制造它的原意并非参加舰队决战，而是为了打击装甲巡洋舰，完全是一种功能性战舰。



# 米字旗的奋战



10 20 30 40 50 m



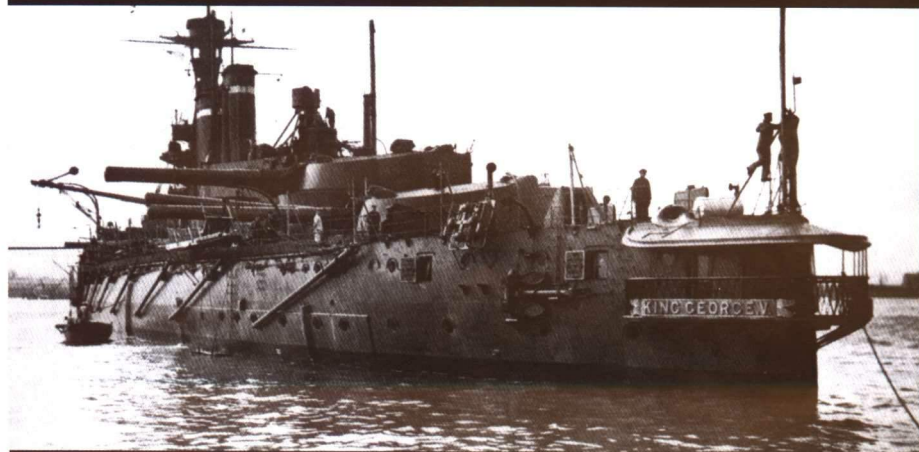
(上) 一战英国皇家海军主力战列巡洋舰狮级。

该级诸舰参加了著名的日德兰大海战。

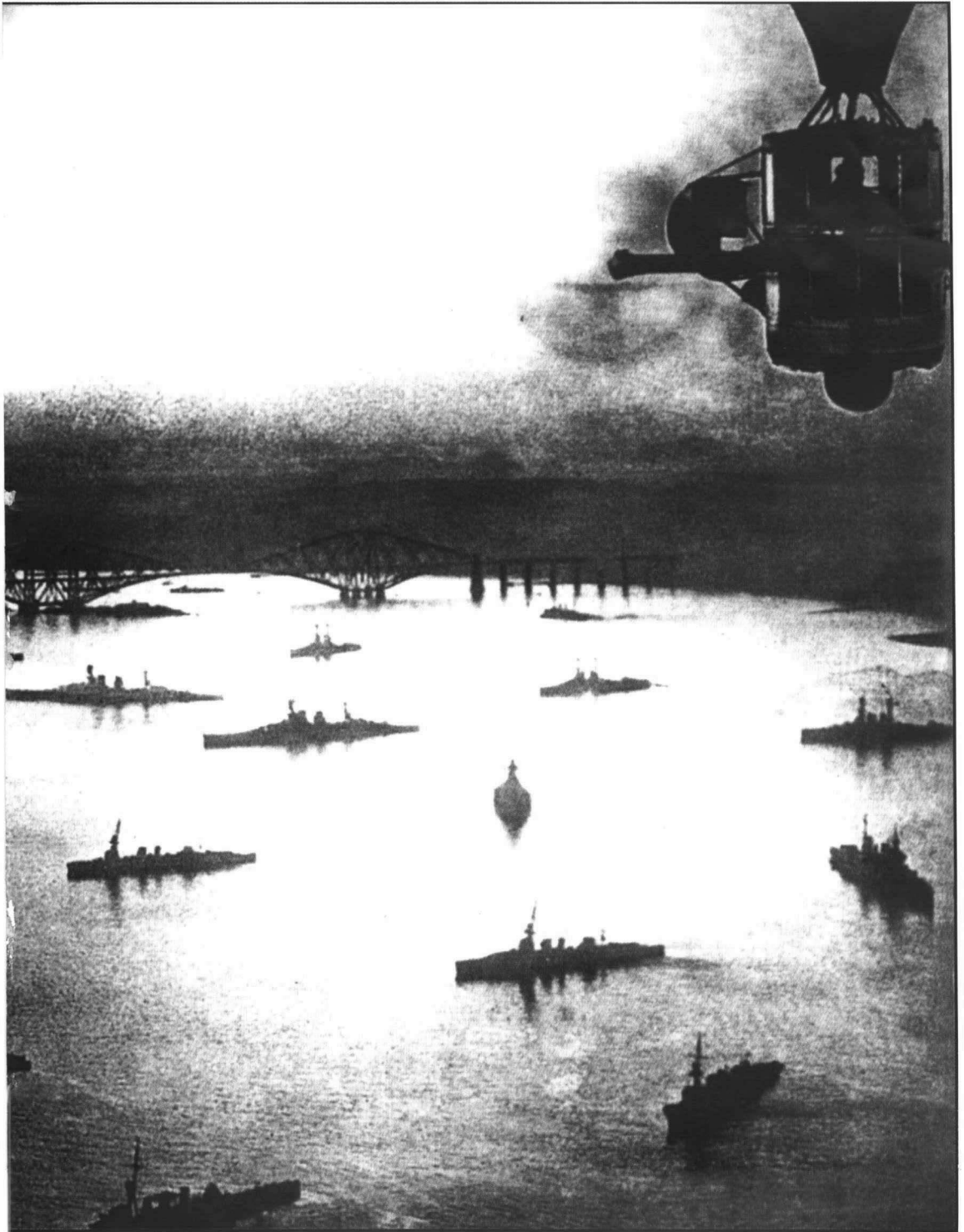
(下) “英王乔治五世”号战列舰。

该舰基本沿用了猎户座级战列舰的设计，主炮为10门343毫米炮，是“大舰队”的主力战舰之一。

(右) 锚泊中的“大舰队”，一战期间该舰队随时准备与德国公海舰队交战。





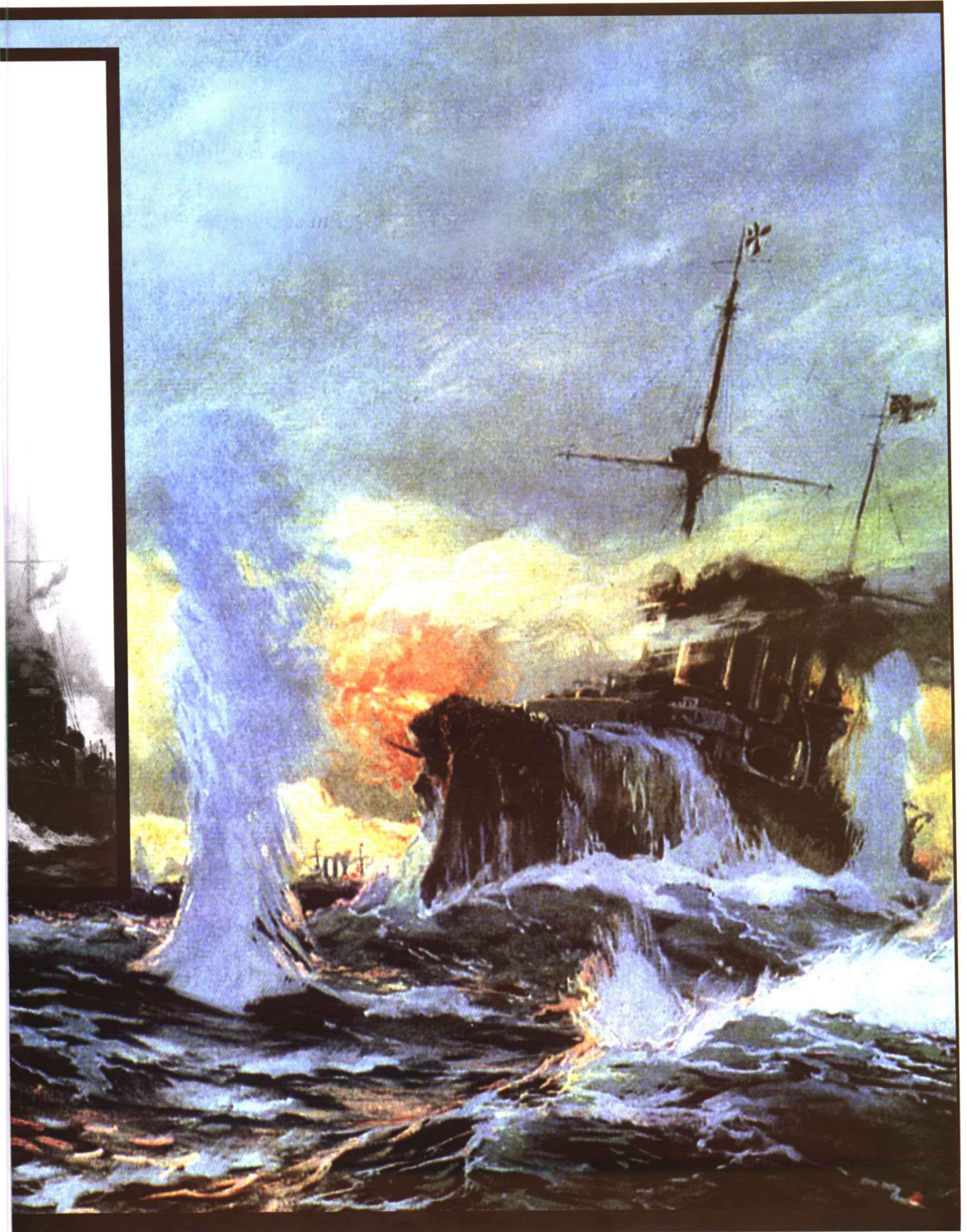


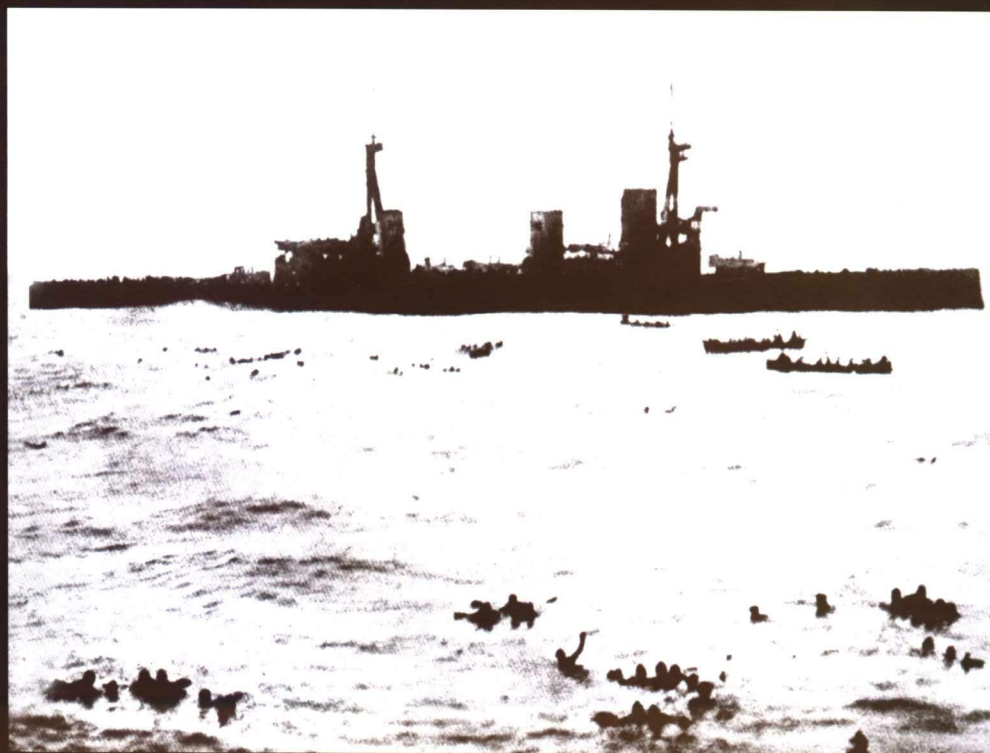
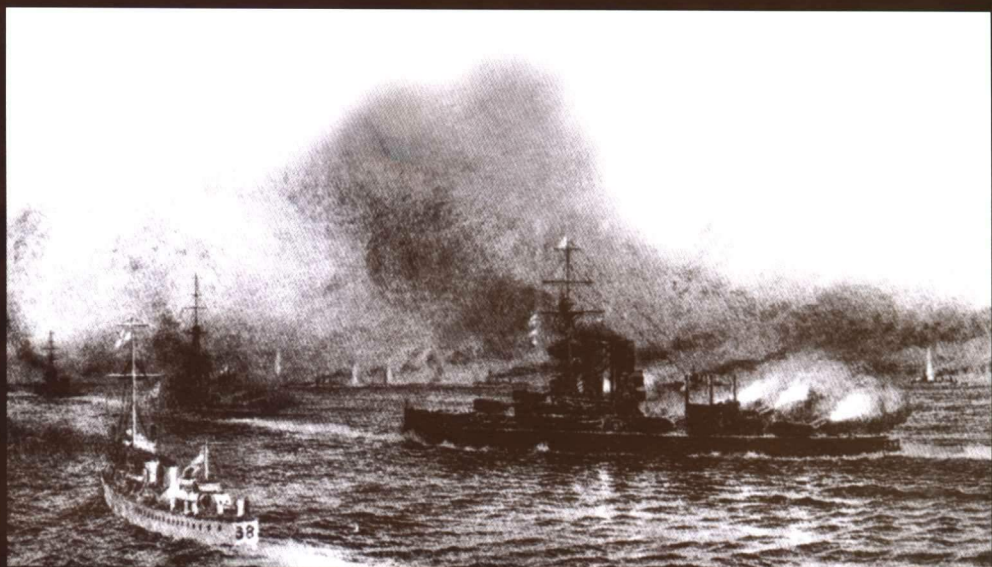


(上) 航行中的“大舰队”。为了保住海上霸主的位置，英国在一战爆发前的十多年间投入大量的人力、物力打造了这支世界上最强大的舰队。

(右) 1914年11月1日，英德两国舰队在智利的科罗内尔角附近进行了一场海战，是役，英国舰队遭受惨败，两艘战舰被击沉，舰队司令克拉多克阵亡。









(左上) 1916年5月31日，英德海军在北海进行了一战规模最大的一场海战——日德兰海战。

图为英国旗舰“铁公爵”号正在向德国舰队开炮。

(左下) 科罗内尔海战的消息传到英国后，英国海军立即派出“无敌”和“不屈”两艘战列洋舰前往南美搜寻德国舰队。最后在1914年12月8日的福克兰海战中，英国舰队几乎全歼德国舰队，报了科罗内尔海战失利的一剑之仇。

图为海战结束后，“不屈”号正在营救落水的德舰官兵。

(上) 埃姆登号是一战中最为出名的德国袭击舰，它在印度洋上神出鬼没，给英国在印度洋地区的海上交通线制造了不少麻烦。1914年9月，“埃姆登”号被澳大利亚巡洋舰“悉尼”号击沉。在海上作战期间，“埃姆登”号表现出了很强的骑士风度，赢得了对手的尊重。



① “特立尼达”号轻巡洋舰，它属于斐济级。

该舰于1942年3月29日与德舰交战时被己方的鱼雷误伤，后前往莫尔曼斯科维修，最后在1942年5月14日被德机炸沉。

② “光荣”号航空母舰。

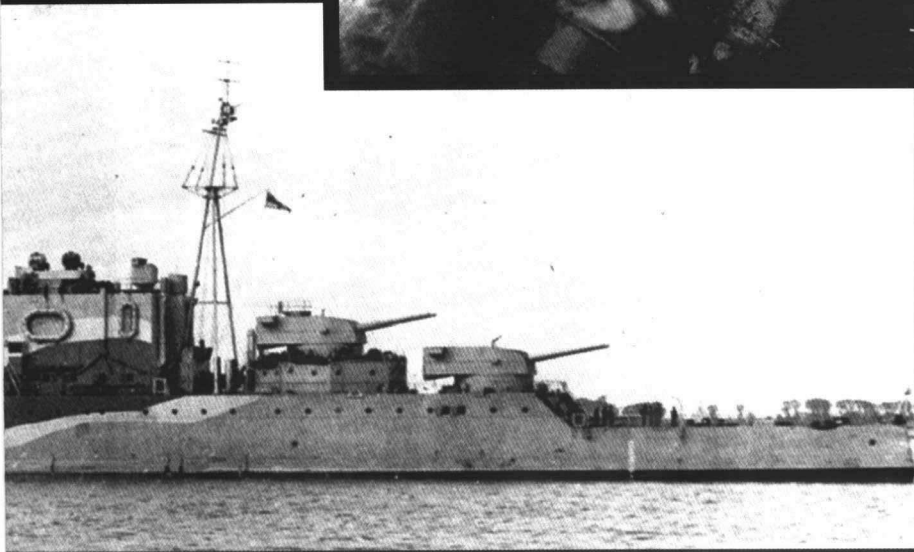
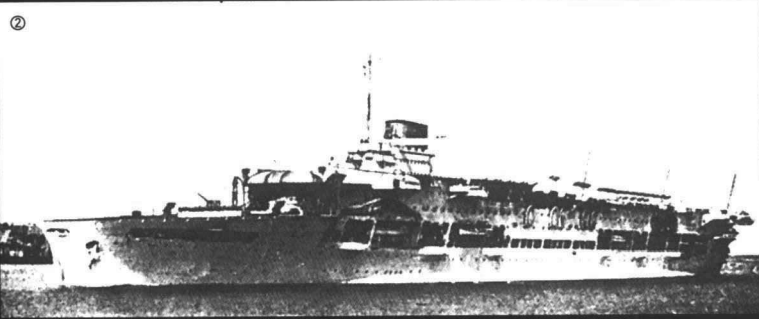
③ “爱丁堡”号巡洋舰，该舰于1942年5月2日被击沉。舰上运载了5.5吨黄金，部分黄金在1982年被打捞出水。

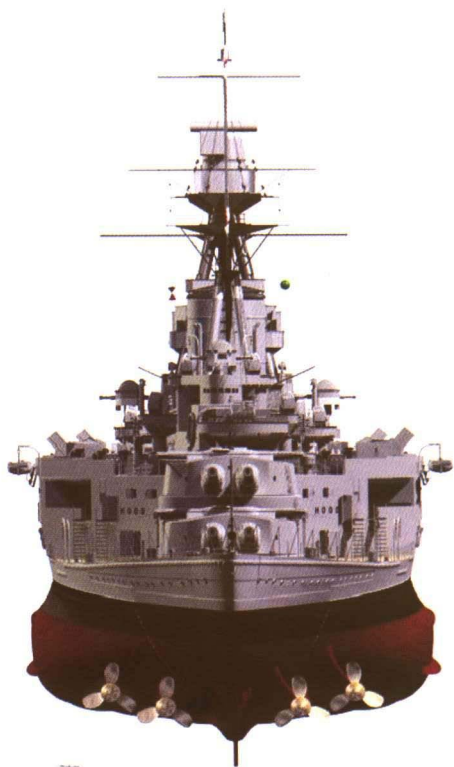
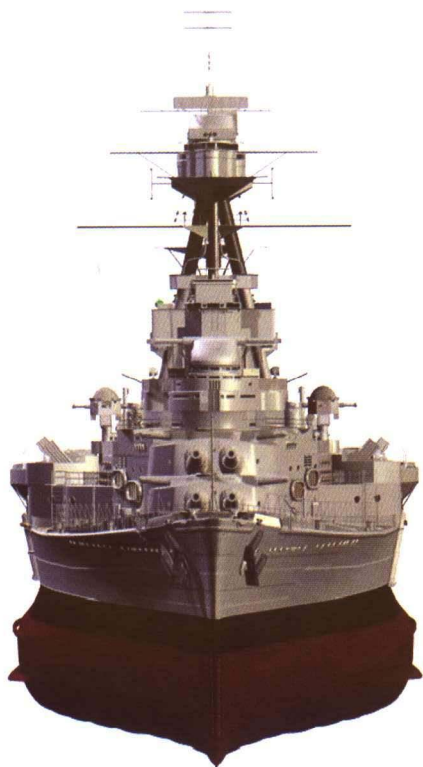
④ 一艘英国巡洋舰正在装载水雷。

⑤ 《华盛顿海军条约》签订后，为弥补主力舰数量的不足，各海军强国建造了大批条约型重巡洋舰。

图为英国“坎伯兰”号重巡洋舰，照片摄于1942年。



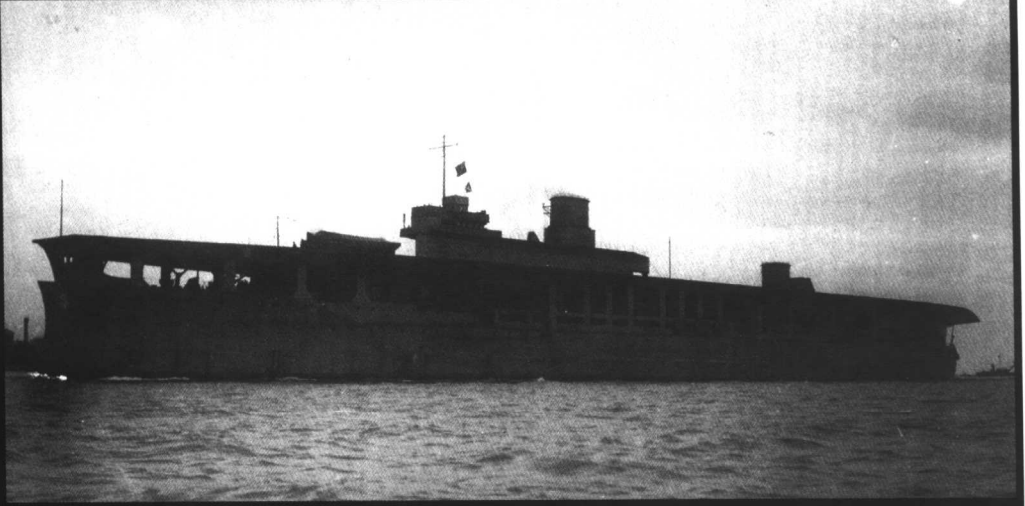




“胡德”号战列巡洋舰三视图。

该舰是第二次世界大战开战时，英国海军最大的战舰，被认为是英国海军的象征。不过该舰在围捕德国战列舰“俾斯麦”号的战斗中中弹沉没。





(上) 正在进行海试的“鹰”号航空母舰。

“鹰”号原为为智利海军建造的“科克兰”号战列舰，建造工程因一战爆发而中断。英国于1917年买下了该舰，并着手将其改装为航母。1923年完工。1942年8月11日，“鹰”号在为驶往马耳他的船队护航时，被德国U-73号潜艇击沉。

(下) “不屈”号航母。

该舰属于光辉级的改进型，减少了装甲厚度，增加了一层机库，载机量也由此增加到48架。

