

刘铁铭  
著

湘军与湘乡

岳麓书社

## 序 言

刘铁铭同志长期从事高校管理工作，任教思想政治理论课，结合教学实践搞科研，三头并进，取得了可喜成绩。他出生于湖南湘乡，这是曾国藩的故乡，从小就听过曾国藩办湘军的很多故事，对此产生兴趣。正如他自己所言，由于乡土情和责任感的驱使，总想对家乡做点贡献，于是就选择了乡土历史作为研究课题。近年来他先后撰写了大量研究论文及《杨市古镇史海拾珠》一书。在此基础上，他又进一步开拓进取，着手本书的撰写。

曾国藩办湘军是19世纪中期的事情，已经过去一个半世纪了。人们对它的研究也持续了一个多世纪，尤其是近二三十年间，社会上出现了对曾国藩和湘军的研究热潮，方兴未艾。参与研究的人员，有各界学者专家，有党政干部，也有普通百姓，乃至学生家长，可见曾国藩办湘军成了人们关注的热点话题。这是因为湘军的崛起及其军事活动，作为一种历史文化，确实留给人很多有价值的东西。研究湘军文化，不仅有史学的意义，而且有现实的意义，对于我们现今建设社会主义新文化亦有借鉴的意义。这是人们对湘军文化研究经久不衰的重要原因。

湘军文化的内涵十分丰富，学术界一般从政治、军事、史学、哲学、思想等方面研究得多。刘铁铭同志的新作也是一本研究湘军文化的专著，但他拓宽了研究视野，选择了湘乡有关的人和事作为素材，作了比较具体、细致、深入的研究，这是此书独有的特色。湘乡是当年曾国藩办湘军的老根据地，蕴藏着深厚的湘军文化基因，但又是一块尚未开垦的处女地。刘铁铭同志勇于探索，勤于耕耘，终于完成了本书的写作，这是值得祝贺的。

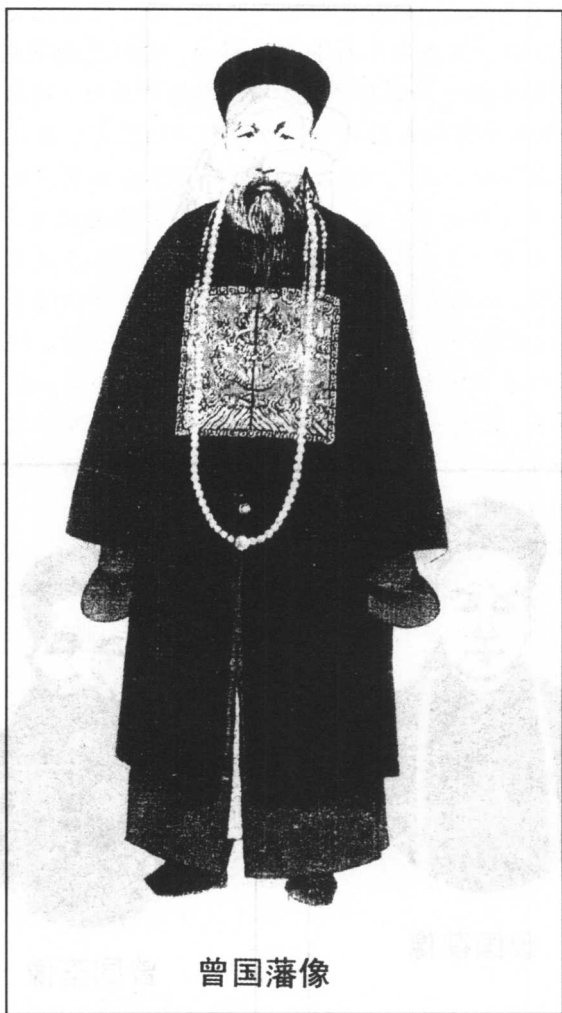
本书是一部湘乡史，又是一部湘军史，两者融为一体，相得益彰。全书共八篇，内容可归纳为两个方面，前七篇讲湘乡对湘军的贡献，后一篇讲湘军对湘乡的影响，它们是相辅相成、互相促进的两个方面。作者在讲湘乡对湘军的作用时，用充足的史实论证“湘乡是孕育湘军的摇篮，组建湘军的基石，支撑湘军的砥柱，资助湘军的后方”。作者提出了一些有学术价值的观点，如湘乡是湘军发祥的策源地，湘勇团练是湘军崛起的先声，湘乡将领居湘军之首，湘乡社会是礼义之乡，等等。尤其是对湘军发祥的社会土壤，以及湘乡将领人文特色的分析，是对湘乡历史的深层挖掘，是比较中肯而有说服力的。该书最后一章，概述了从湘军起始近代湘乡社会发展的三个历史阶段，它与第一篇古代湘乡社会相呼应，粗略地连贯了湘乡历史自古至今的整体联系。此篇对近代湘乡三代人才群体的对比分析，又突出了该书的主题，即湘军文化对湘乡的影响。

本书从乡土文化这样一个独特的视角对湘军文化进行了深入浅出的研究。作者对该书从内容到体例的构思独具匠心，全书以湘乡为主体，以湘军为主线，古今贯通，纵横相联，内容比较完整，结构比较严谨。作者对该书内容的详略取舍也比较合理，既服从主题，又照顾了各个方面，如写该书有关的湘军将领，不以籍贯定取舍，又因籍贯有详略，这是符合写书原则的。

当然，该书也有不足之处，如对其中有些人和事的分析如何掌握分寸写得更准确些；从乡土文化视角切入，如何又避免个人的感情色彩等，都有待作者在今后的研究中更进一步地思考、完善。我想，学界和广大读者更多的是以欣喜的心情来看待本书的出版。

王晓天

2006年4月20日于长沙德雅村



曾国藩像



罗泽南像



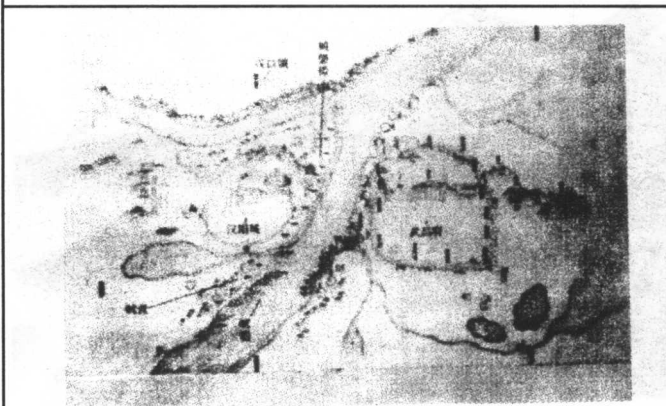
曾国葆像



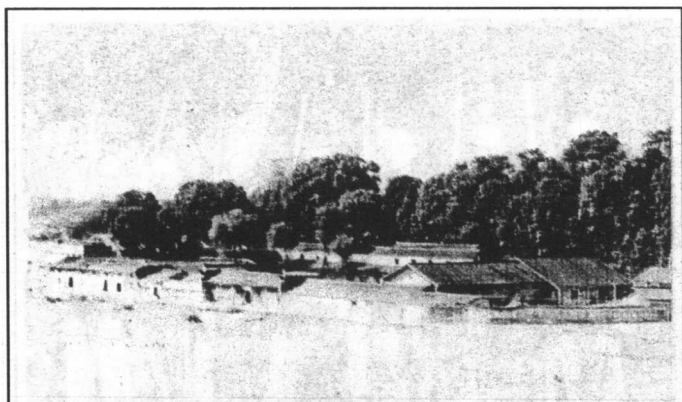
曾国荃像



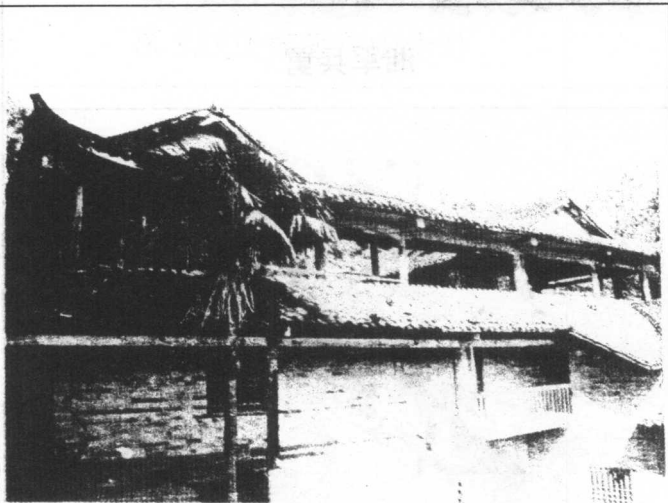
湘军兵勇



攻占武昌



曾国藩故居富厚堂



富厚堂藏书楼

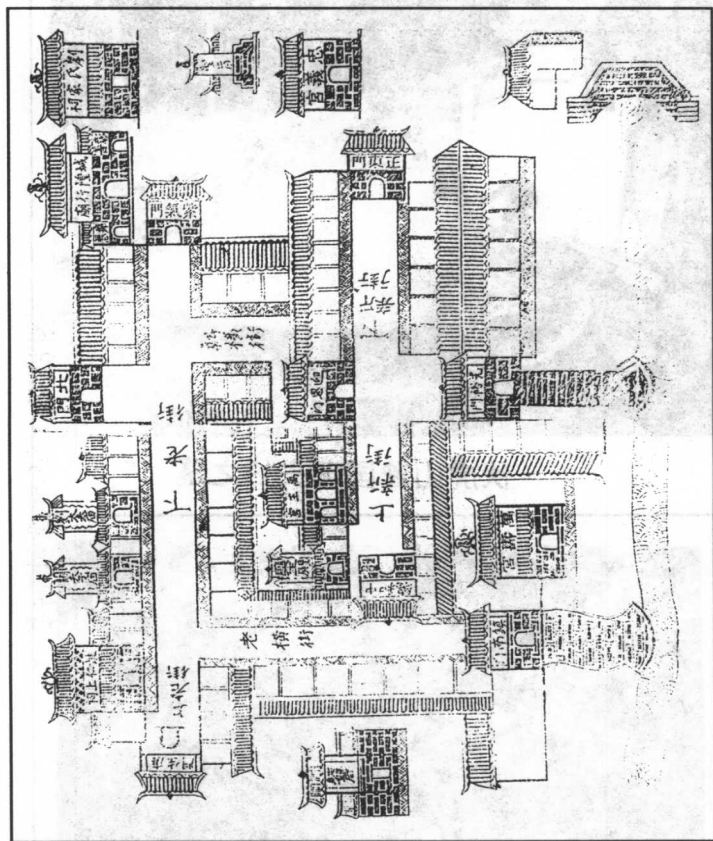


伏虎山曾国藩夫妇之墓



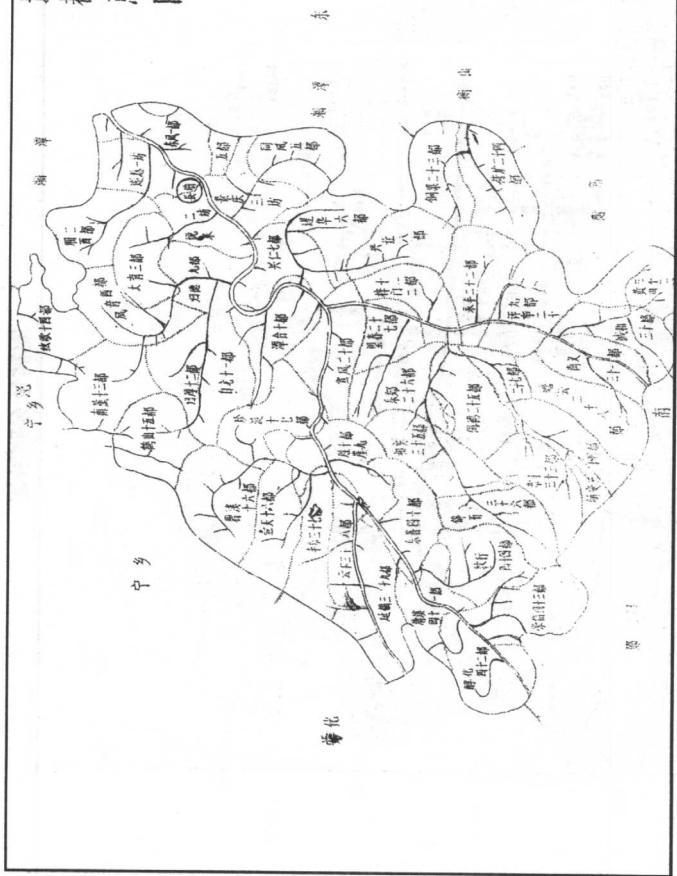
伏虎山墓庐屋碑文座——大石龟



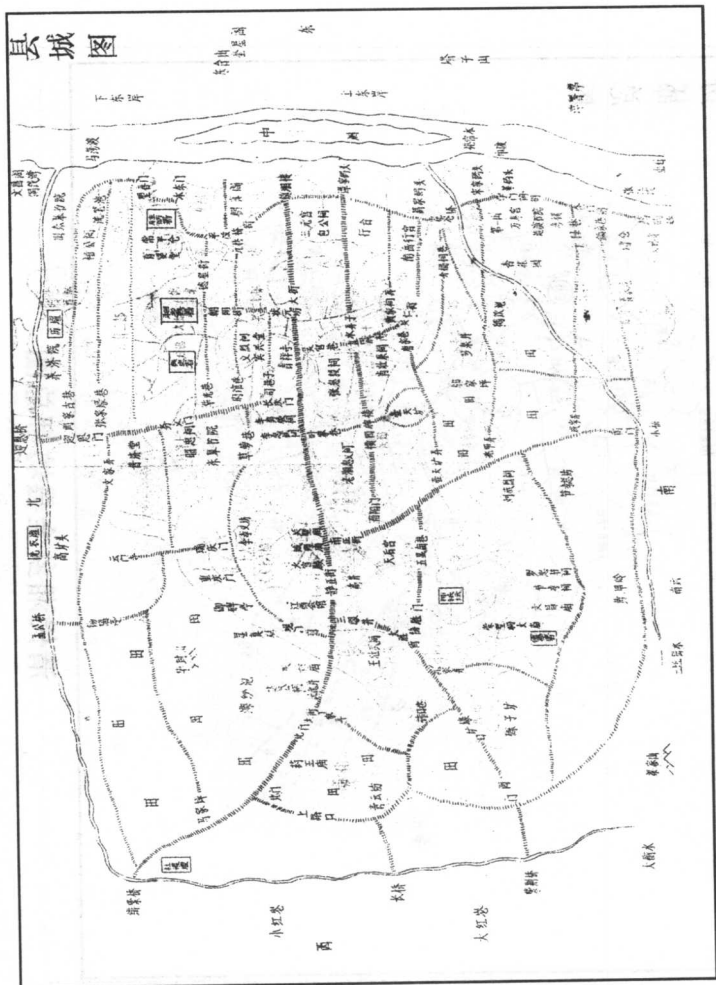


刘腾鸿兄弟家乡杨市古镇

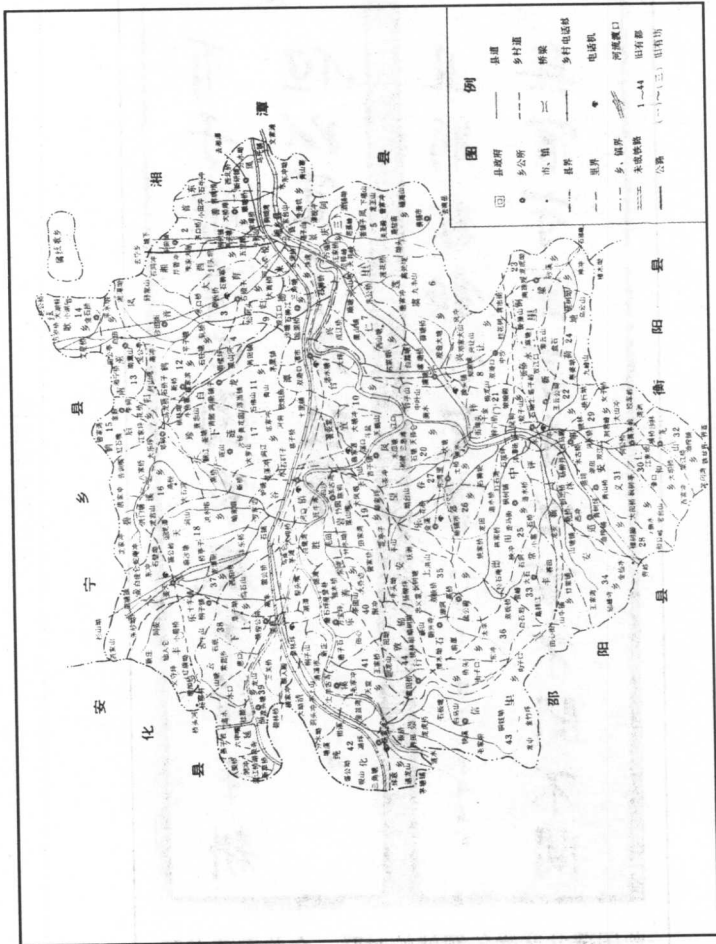
# 坊都总图



清代湘乡县都坊总图



清代湘县城图



1943年湘乡县地图

有子孫有田園家風半讀半耕  
但以箕裘承祖澤

且將穀鉅付兒曹  
無官守無言青世事不聞不問

曾国藩父亲晚年题就的对联，命曾国藩书写



敢作敢为的曾国荃，也写得一手好字



# 目 录

概 论 .....	(1)
第一篇 古代湘乡	
——湘军发祥的社会土壤 .....	(5)
悠久历史 自然环境 人文因素 社会矛盾	
第二篇 湘勇团练	
——湘军崛起的先声 .....	(21)
天国风暴 兵防举措 湘勇团练 团练成效 湘军基础	
第三篇 湘乡之子	
——湘军创建者曾国藩 .....	(41)
古代名流 经世群体 湘乡骄子 治军思想	
第四篇 湘军崛起	
——湘勇从戎成新军 .....	(59)
从团练始 湘军军制 湘军纪律 湘勇从戎	
第五篇 湘勇远征	
——湘勇作战尤为忠勇 .....	(72)
肃清湖湘 规复湖北 援守江西 鏖战安徽 攻陷天京 后期余波	
第六篇 湘乡儒将	
——湘乡将领的人文特色 .....	(85)
将领之乡 儒将治军 家族将领 湘勇精神	
第七篇 礼义之乡	



——湘乡的民性风尚 .....	(100)
忠义效国 急公好义 社会风尚 族规家训	
<b>第八篇 “湘运之兴”</b>	
——近代湘乡三代人才群体 .....	(111)
湘乡初盛 湘乡再盛 湘乡新盛	
<b>名将小传</b> .....	(122)
<b>大事年表</b> .....	(138)
<b>书后余言</b> .....	(154)
<b>附录一 《清史稿》湘军湘乡籍部分将领列传</b> .....	(159)
<b>附录二 曾国藩文选</b> .....	(204)
<b>参考书目</b> .....	(230)
<b>后 记</b> .....	(231)