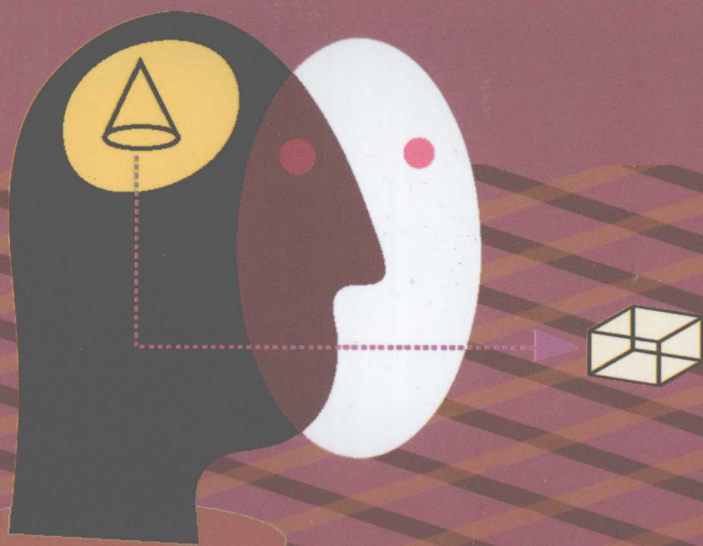


管理心理学

GUANLI XINLIXUE ZHIDAO YU LIANXI

指导与练习

主编 张锦智 张飞



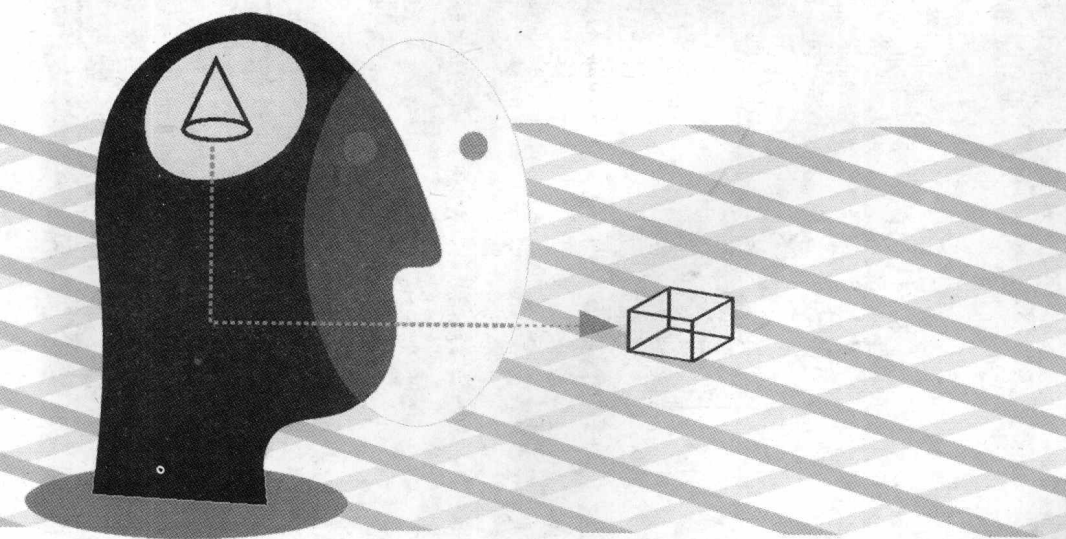
中国商业出版社

管理心理学

GUANLI XINLIXUE ZHIDAO YU LIANXI

指导与练习

主编 张锦智 张飞



中国商业出版社

图书在版编目(CIP)数据

管理心理学指导与练习 / 张锦智, 张飞主编. —北京: 中国商业出版社, 2007.4

ISBN 978-7-5044-5831-5

I.管... II.张... III.管理心理学—高等学校—教学参考资料 IV.C93-05

中国版本图书馆CIP数据核字(2007)第034043号

责任编辑:陈李苓

中国商业出版社出版发行

(100053 北京广安门内报国寺1号)

新华书店总店北京发行所经销

雅美德印业有限公司

1230×880毫米 32开 5.875印张 138千字

2007年3月第1版 2007年3月第1次印刷

定价19.80元

(如有印装质量问题可更换)

管理心理学指导与练习编委会

主 编：张锦智 张 飞

副主编：王 静 王永宏 桑丽娟

参 编：胡建军 何 军 朱 洁

吕凯中

目 录

.....

第一部分 练习题

第一章	管理心理学概述	001
	一、填空题	001
	二、单项选择题	001
	三、多项选择题	002
	四、简答题	002
	五、论述题	002
第二章	管理心理学产生的历史背景	003
	一、填空题	003
	二、单项选择题	003
	三、问答题	004
第三章	管理心理学的基础理论	005
	一、填空题	005
	二、单项选择题	005
	三、简答题	007
	四、论述	007
第四章	认知	008
	一、填空题	008
	二、单项选择题	008



	三、多项选择题	010
	四、名词解释	011
	五、简答题	012
	六、论述题	012
第五章	个性	013
	一、填空题	013
	二、名词解释	013
	三、单项选择题	014
	四、多项选择题	015
	五、判断题	016
	六、简答题	016
第六章	情绪	017
	一、填空题	017
	二、名词解释	017
	三、单项选择题	018
	四、多项选择题	018
	五、简答题	019
	六、论述题	019
第七章	态度	020
	一、填空题	020
	二、名词解释	020
	三、单项选择题	020
	四、多项选择题	021
	五、简答题	022
	六、论述题	022
第八章	需要、动机和行为	023
	一、填空题	023

	二、名词解释	023
	三、单项选择题	024
	四、多项选择题	024
	五、简答题	025
	六、论述题	025
第九章	激励	026
	一、填空题	026
	二、名词解释	026
	三、单项选择题	027
	四、多项选择题	027
	五、简答题	028
	六、论述题	028
第十章	压力管理	029
	一、填空题	029
	二、名词解释	029
	三、单项选择题	029
	四、多项选择题	030
	五、简答题	031
	六、论述题	031
第十一章	群体心理	032
	一、填空题	032
	二、名词解释	032
	三、单项选择题	033
	四、多项选择题	034
	五、判断题	035
	六、简答题	035
	七、论述题	036

第十二章	团队管理	037
	一、填空题	037
	二、单项选择题	038
	三、判断题	038
	四、简答题	038
	五、论述题	039
第十三章	人际关系	040
	一、填空题	040
	二、名词解释	040
	三、单项选择题	040
	四、多项选择题	041
	五、简答题	042
	六、论述题	042
第十四章	领导行为	043
	一、填空题	043
	二、单项选择题	044
	三、多项选择题	044
	四、名词解释	045
	五、简答题	045
	六、论述题	046
第十五章	管理决策	047
	一、填空题	047
	二、名词解释	047
	三、单项选择题	048
	四、多项选择题	048
	五、判断题	049
	六、简答题	049

	七、论述题	050
第十六章	组织行为	051
	一、填空题	051
	二、名词解释	052
	三、单项选择题	052
	四、多项选择题	053
	五、简答题	053
	六、论述题	054
第十七章	劳动心理	055
	一、填空题	055
	二、名词解释	055
	三、单项选择题	056
	四、问答题	056
	五、论述题	056

第二部分 参考答案

第一章	管理心理学概述	057
第二章	管理心理学产生的历史背景	059
第三章	管理心理学的基础理论	063
第四章	认知	068
第五章	个性	076
第六章	情绪	081
第七章	态度	092
第八章	需要、动机和行为	096

第九章	激励	104
第十章	压力管理	111
第十一章	群体心理	118
第十二章	团队管理	127
第十三章	人际关系	133
第十四章	领导行为	142
第十五章	管理决策	149
第十六章	组织行为	158
第十七章	劳动心理	168



C.组织心理

D.集体心理

三、多项选择题

1.管理心理学研究的方法主要有:()。

A.观察法

B.调查法

C.测试法

D.实验法

E.模拟实验法

F.个案研究法

G.案例分析法

2.管理心理学研究的原则主要有:()。

A.客观性原则

B.发展性原则

C.系统性原则

D.综合性原则

E.实践性原则

3.管理心理学的研究内容包括:()。

A.个体心理

B.群体心理

C.组织行为

D.领导行为

四、简答题

1.什么是管理心理学?

2.管理心理学研究须遵循哪些原则?

3.管理心理学的研究可采用哪些方法?

五、论述

1.管理心理学为什么将组织中的人作为独特的研究对象呢?

2.学习管理心理学有何意义?

第三章 管理心理学的基础理论

★ 教学目的与要求:

- 1.重点掌握西方管理心理学中的人性观
- 2.理解心理现象的实质

一、填空题

- 1.人的本质是一切_____的总和。
- 2._____提出了“社会人”假设。
- 3.“自我实现人”假设是由美国心理学家_____提出的。
- 4.人的心理,实质是_____。
- 5.“复杂人”假设是 20 世纪美国管理心理学家_____和_____提出来的。

二、单项选择题

- 1.下列对“X”理论的描述不正确的是:()。
A.经济人假设就是“X”理论
B.“X”理论认为多数人天生是懒惰的,他们都尽量逃避工作
C.“X”理论采取“胡萝卜加大棒”的政策进行管理
D.“X”理论是“社会人”假设
- 2.下列内容哪些不属于 X 理论:()。

- A.在适当的情景下人们会学会接受和寻求责任
 B.用强制、惩罚的办法才能迫使他们为实现组织目标而工作
 C.多数人都不愿意负责,无雄心大志,必须受别人指导
 D.人天生是不喜欢工作的,他们会尽可能地逃避工作
- 3.泰勒的科学管理理论属于()。
- A.经济人假设 B.社会人假设
 C.复杂人假设 D.自我实现人假设
- 4.“胡萝卜加大棒”的管理政策是基于()提出来的。
- A.X 理论 B.Y 理论
 C.复杂人假设 D.社会人假设
- 5.()是心理的器官。
- A.人脑 B.神经系统 C.心脏
- 6.在人性假设理论中,认为人类需要的最高层次就是自我实现,这是()。
- A.“经济人”假设 B.“复杂人”假设
 C.“社会人”假设 D.“自我实现人”假设
- 7.人的心理来源于()。
- A.思维 B.想像
 C.客观现实 D.人脑
- 8.管理者与其说是一位激励者、指导者、控制者,不如说是一位起催化作用的媒介者,是创造和提供方便的人。这是哪种人的假设的观点?()。
- A.经济人假设 B.社会人假设
 C.自我实现人假设 D.复杂人假设
- 9.“重在创造一个使人得以发挥才能的工作环境。”是哪一种理论的观点?()。

- A.经济人假设 B.社会人假设
C.自我实现人假设 D.复杂人假设
10.马克思把人的心理或意识界定为:()。

- A.人的主观活动
B.客观世界在人脑中的主观映象
C.神经系统的运动
D.人脑的活动

三、简答题

- 1.试述“社会人”理论的基本观点。
- 2.试述“复杂人”假设。
- 3.试述“复杂人”假设的管理思想与措施。

四、论述题

- 1.试述“经济人”理论的基本观点及管理措施。
- 2.对于“社会人”的假设,应采取什么样的管理措施?
- 3.试述“自我实现人”的基本观点,并分析应采用何种管理措施。