

中国21世纪实力派画家

杨世济

高黎贡山油画风景写生集

辽宁美术出版社



杨世济高黎贡山油画风景写生集



辽宁美术出版社

- 本书由保山师范高等专科学校学术出版
基金资助出版
- 英文翻译：唐 英

图书在版编目 (CIP) 数据

杨世济高黎贡山油画风景写生集 / 杨世济著. — 沈阳:
辽宁美术出版社, 2007.10

(中国 21 世纪实力派画家)

ISBN 978-7-5314-3865-6

I. 油… II. 杨… III. 油画: 风景画: 写生画—作品集—
中国—现代 IV. J223

中国版本图书馆 CIP 数据核字 (2007) 第 119866 号

出 版 者: 辽宁美术出版社

地 址: 沈阳市和平区民族北街29号 邮编: 110001

印 刷 者: 辽宁泰阳广告彩色印刷有限公司

发 行 者: 辽宁美术出版社

开 本: 787mm × 1092mm 1/12

印 张: 4

字 数: 3千字

出版时间: 2007年10月第1版

印刷时间: 2007年10月第1次印刷

责任编辑: 刘 时 申虹霓

责任校对: 张亚迪

技术编辑: 鲁 浪 徐 杰 霍 磊

ISBN 978-7-5314-3865-6

定 价: 48.00元

邮购部电话: 024-23419474

E-mail: lnmscbs@163.com

http://www.lnpgc.com.cn



作者简介

杨世济，笔名山泉，男，汉族，云南省腾冲县人。毕业于西南师范大学美术学院。大学本科，获文学学士学位。云南省美术家协会会员，现任保山师范高等专科学校美术系副教授。

Brief Introduction of the Author

Yang Shi-ji, whose pen name is Shanquan, born in Tengchong county, was a undergraduate from the Fine Arts Institute of South-East Teacher's University and gained Bachelor Degree of Arts. Now he is a member of Yunnan Artists Association and now is an assistant professor teaching in Art Department of Baoshan Teachers' College.

序

犹如天空中一片云，随时想飘移到故乡的那个方向。故乡的天、故乡的地、故乡的清泉、故乡的每一棵树都使我依恋。十几年来，凡是有机会带领学生外出写生，几乎每次都会不由自主地朝着故乡的方向而行，随着时光的流逝，游故乡、画故乡的激情更加涌动，每学期都安排半月的时间带领学生到高黎贡山山脉西麓的腾冲和东麓的潞江坝、上江进行野外写生。我背着沉重的油画箱，手提着绷紧亚麻布的画框，步行在龙川江、槟榔江岸边的山间小路，茂密的森林；冒着风雨攀爬在高黎贡山的林家铺子、百花岭；顶着烈日席地坐在芒宽的舞厅树旁、勐古渡口，怒江大峡谷上的大南茂、核桃坪、九九重阳桥。在龙川江岸的团田连肩龙洞塘，五合的龙安桥，芒棒的龙文桥，曲石的两江口，江苴古镇，野猪箐风雨桥，早晨起床星陪伴，晚归途中月照明；在界头的大塘村，蒙蒙小雨中沐浴天然温泉；在桥头抗日战场，边画边听老百姓讲述当年的战争场面——血水成河；在中缅边境线上的猴桥口岸，仰望着五星红旗在槟榔江岸高高飘扬，心里无比自豪。火山口下的荷花肖庄、傣族的坝派景美人勤，北海湿地的草坪船随风飘动，我画着画着不知它飘向何处，紫色的北海兰显得高贵而清香，和顺洗衣亭的捣衣声、元龙阁清澈的水、陷河头柳树林的野趣总是一次又一次地吸引着我们……

杨世济
2007年6月

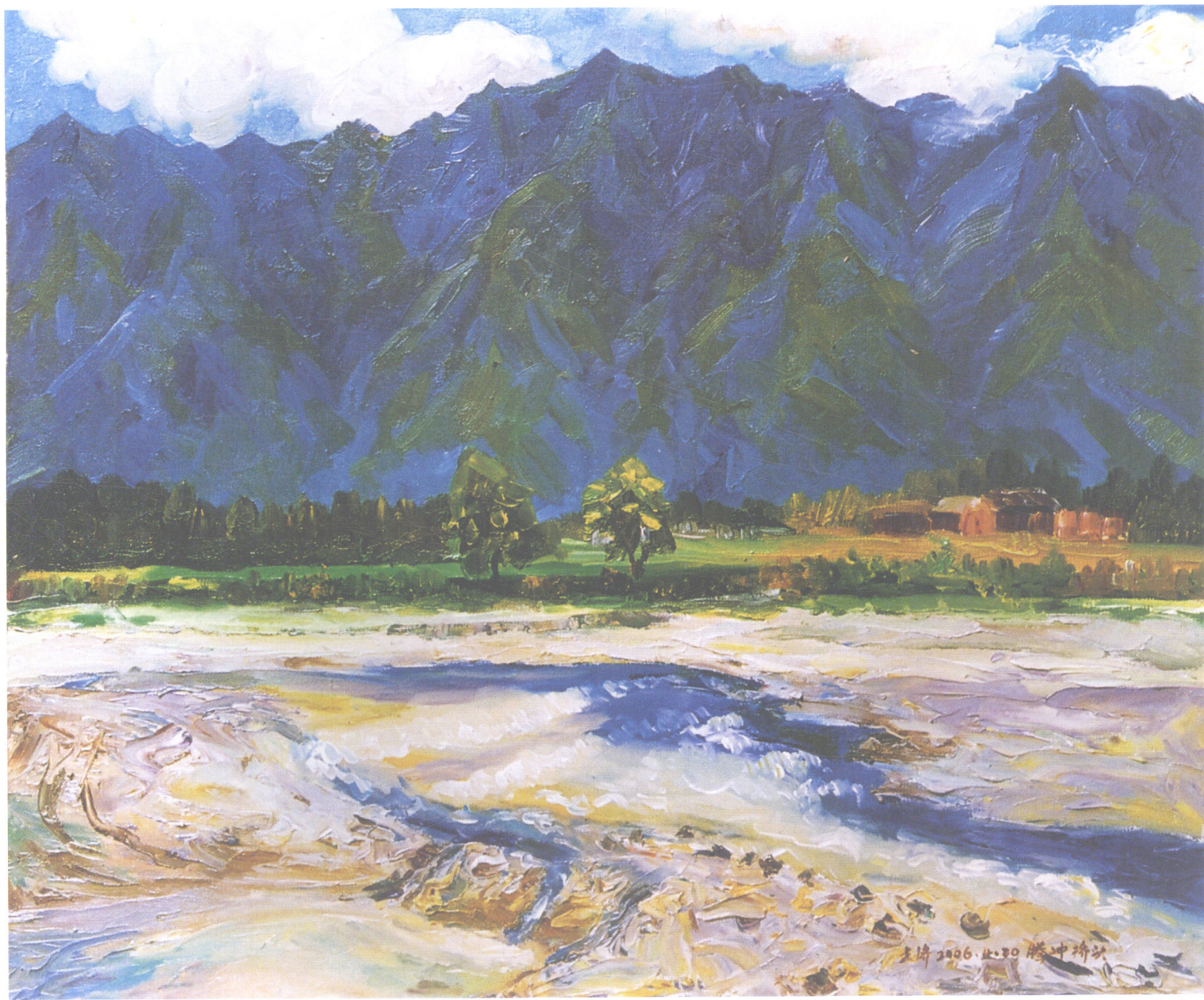
PREFACE

Wherever I go, I am sentimentally attached to my native land ——Tengchong. I'll never forget its blue sky, the beautiful scenery, the clear rivers and the charming forests. Over the past decades, whenever I had the chances to lead my students to go sketching, Tengchong was always my first choice to go to. With the passing of the years, I can't restrain my impulse of visiting and drawing my hometown. Each year I would have half a month's time to go there painting in the country with my students. Carrying my heavy oil painting case and the drawing frames ready done with linen cloth, we walk in the country dirt tracks, in the forests, along Longchuan River and Binglang River. We have been to many tourist attractions such as Fenghuang Temple in Mangbang at the foot of the Mount Gaoligong, Longwen Bridge in Shangyun, Longan Bridge in Wuhe, the Dragon Pool in Tuantian, the meeting spot of the two rivers in Qushi, the ancient town of Jiangzuo, the natural hot springs in Datang, Qushi, the anti-Japanese battlefield in Qiaotou, the port at the border of China and Burma, Xiaozhuang in Hehua at the foot of the volcanic mountains. The grass boats in Beihai always carry me away while I am painting. The fragrance of the Beihai orchid, the clear water of Yuanlongge and the beautiful scenery of the willow trees at the mouth of the Xian River in Heshun have attracted us many times.

Yang Shiji

June, 2007

高黎贡山
油画风景写生



高黎屏障 Mount Gaoligong 60 × 50cm
2006 年画于界头

高黎贡山油画风景写生



昔日的战场 Battlefield in the Past 60 × 50cm

2006 年画于桥头云登坡

高黎贡山油画风景写生



峡谷幽幽 Quiet Valley 60 × 50cm
2007 年画于怒江大南茂

高黎贡山油画风景写生



野猪箐风雨桥 The Bridge in Yezhu Valley 60 × 50cm

2005 年画于曲石

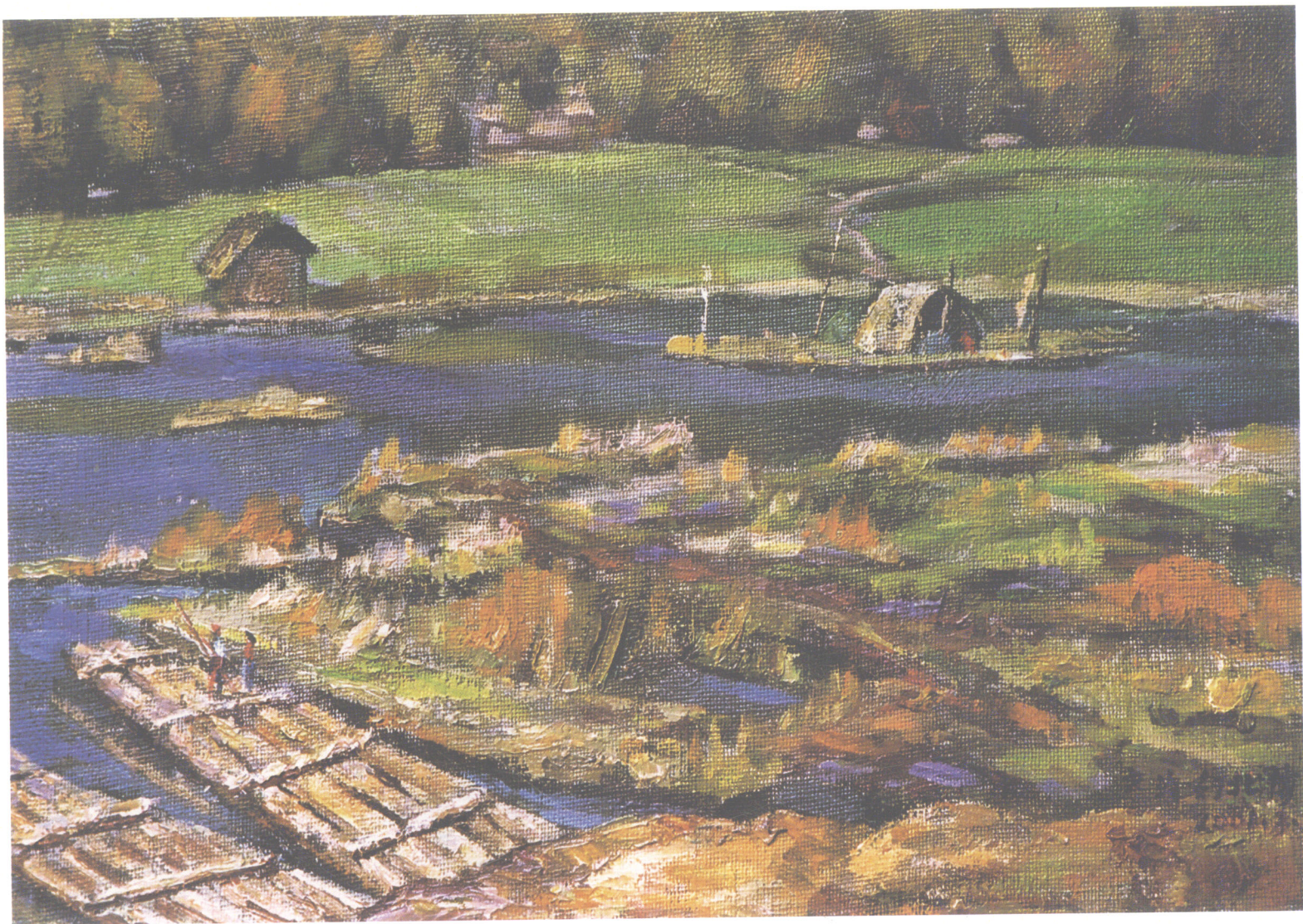
高黎贡山油画风景写生



相依 Interdependence 60 × 50cm

2005年画于和顺

高黎贡山油画风景写生



湿地 Swamp 38 × 27cm
2001 年画于北海

高黎贡山油画风景写生

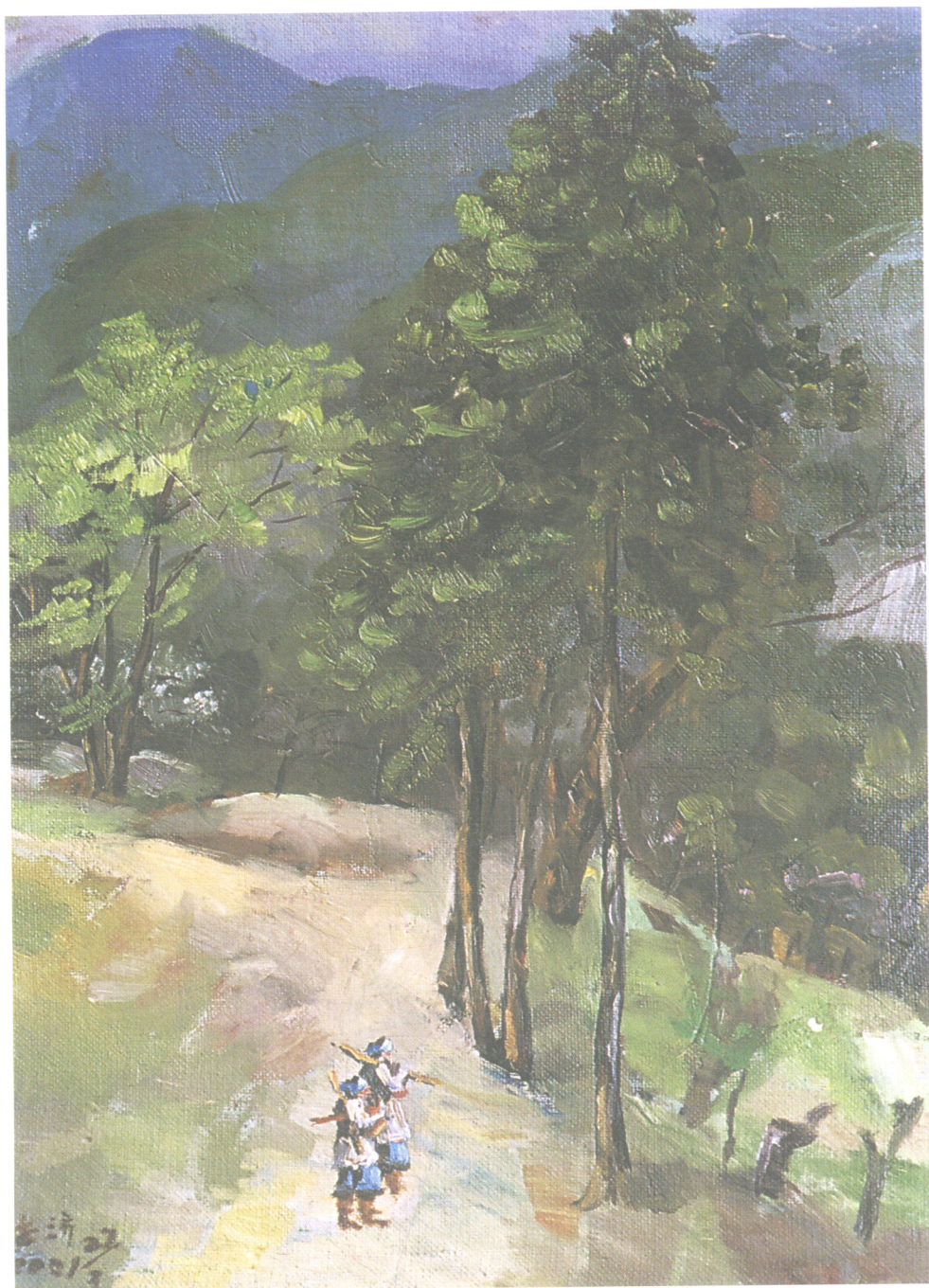


影 Image 60 × 50cm

2006年画于桥头

高黎贡山油画风景写生

守护神 Guards 38 × 27cm 2001年画于猴桥

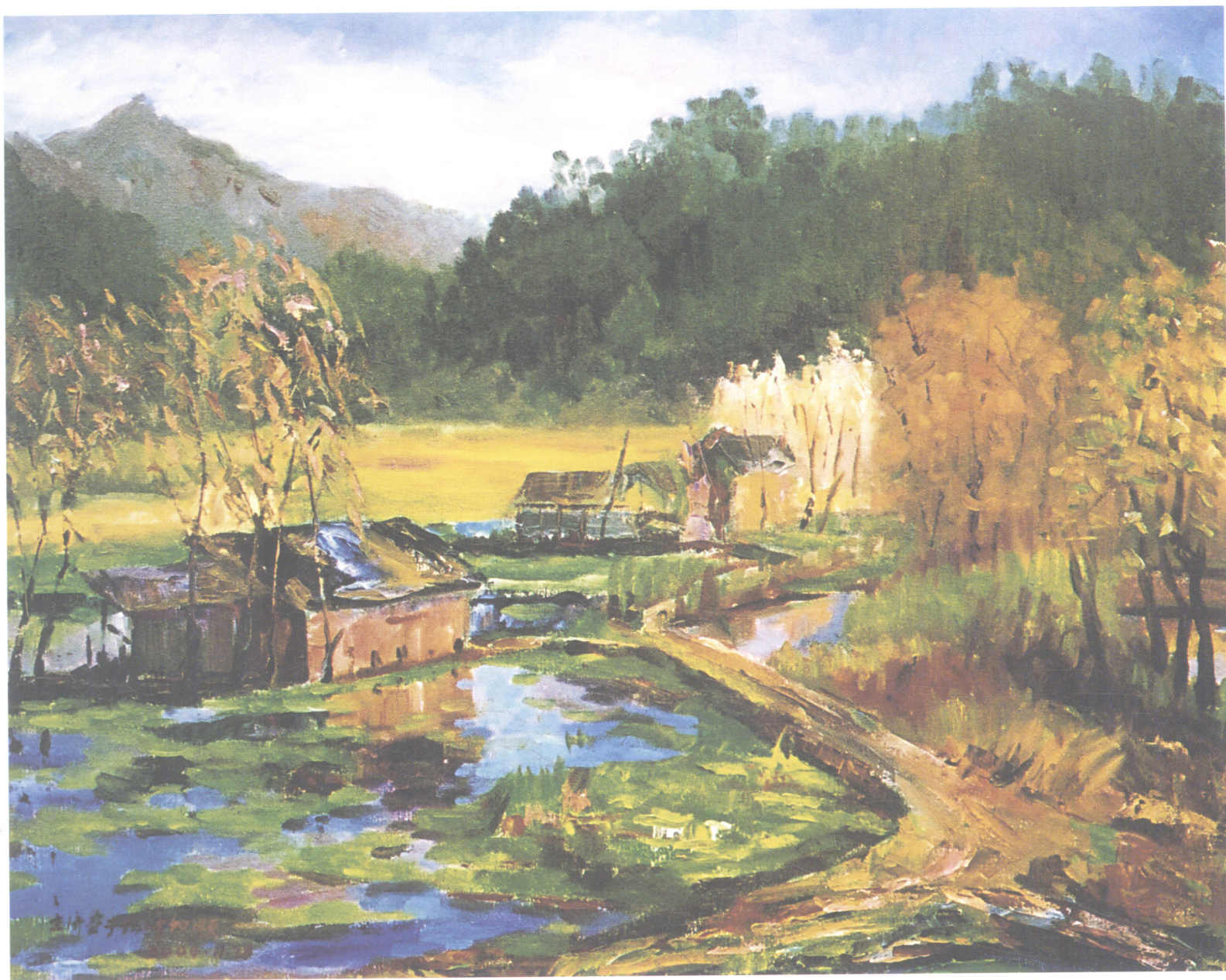


高黎贡山油画风景写生



耕 Plough 60 × 50cm
2005 年画于曲石

高黎贡山油画风景写生



秋晨 Morning in Autumn 60 × 50cm

2004 年画于和顺