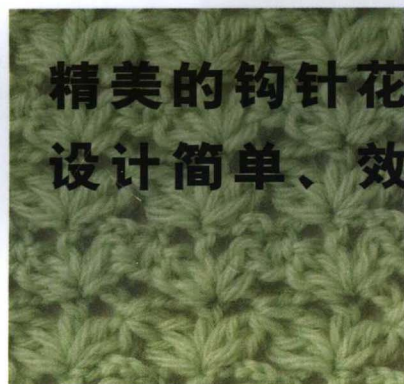


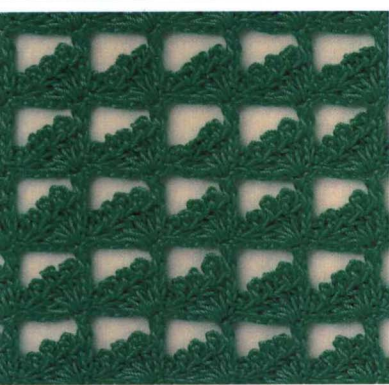
# 钩针花样300



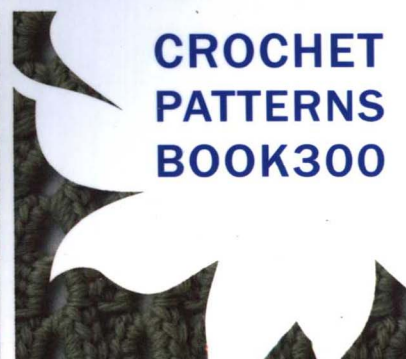
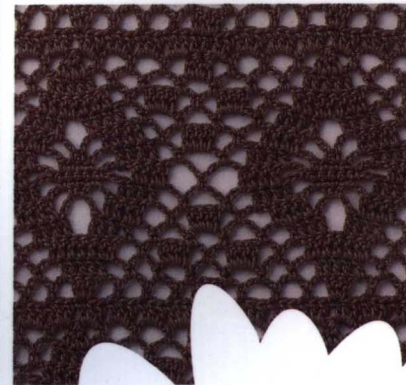
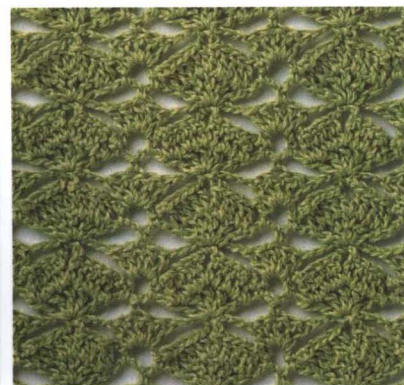
精美的钩针花样300种  
设计简单、效果出色



[日] 宝库社 编  
俞竟 译



花样图片生动形象  
符号图解浅显易懂



CROCHET  
PATTERNS  
BOOK300



## 图书在版编目(CIP)数据

钩针花样 300 / (日)宝库社编; 俞霓译. —北京: 中国轻工业出版社, 2007.8

(悠生活系列)

ISBN 978-7-5019-6057-6

I. 钩… II. ①宝…②俞… III. 棒针-绒线-服装-编织-图集 IV. TS941.763-64

中国版本图书馆 CIP 数据核字 (2007) 第 101893 号

版权声明:

CROCHET PATTERNS BOOK 300

© N.Seto.2006

All rights reserved.

Originally published in Japan by Nihon Vogue Co., Ltd., Tokyo

责任编辑: 白晶 杨柳

策划编辑: 王恒中 白晶 责任终审: 劳国强

责任校对: 燕杰 责任监印: 胡兵

装帧设计: 迪彩·设计 武佳 赵晓明

出版发行: 中国轻工业出版社 (北京东长安街6号, 邮编: 100740)

印刷: 北京国彩印刷有限公司

经销: 各地新华书店

版次: 2007年8月第1版第1次印刷

开本: 889 × 1194 1/16 印张: 7

字数: 80千字

书号: ISBN 978-7-5019-6057-6/TS·3537 定价: 29.80元

著作权合同登记 图字: 01-2007-2310

读者服务部邮购热线电话: 010-65241695 85111729 传真: 85111730

发行电话: 010-85119845 65128898 传真: 85113293

网址: <http://www.chlip.com.cn>

Email: [club@chlip.com.cn](mailto:club@chlip.com.cn)

如发现图书残缺请直接与我社读者服务部联系调换

70257S3X101ZYW

# 钩针花样300

CROCHET PATTERNS BOOK 300

[日] 宝库社 编

俞霓 译

# 钩针花样300

CROCHET PATTERNS BOOK 300

- 即使是简单的编织服装款式，只要花样精美、新颖，也可以产生意想不到的效果。
- 特别是钩针编织，其效果很大程度取决于花样。
- 本书正是为了帮助编织爱好者编织出独一无二的作品而设计的。
- 可以设计单花样的，也可以将花样组合起来尝试具有挑战性的全新创作。
- 在巧思妙想下，充分地利用本书，不断地创作，正是编织的乐趣所在。

## CONTENTS

简单花样 .....	4
珍珠花样 .....	16
拉针花样 .....	24
方眼花样 .....	30
网格花样 .....	39
松针花样 .....	44
贝壳花样 .....	49
扇形花样 .....	59
菠萝花样 .....	75
节针花样 .....	86
配色花样 .....	89
花形花样 .....	98
编织方法的要点讲解 .....	109





## 有关本书编织符号图的说明

### 要点 ①

编织方法的符号图按表中所示。奇数行为看着织物正面，从右向左按图编织。偶数行为看着织物背面从左向右按图编织。只有拉针与符号图相反编织（即正面拉针为背面拉针编织，背面拉针为正面拉针编织）。

### 要点 ②

符号编织图中蓝色部分的针·行均为1花样。起针处表示几针·1花样、行数部分带圈的表示数字为1花样，1花样的重复构成花样编织。一般说来行数以从右向左为一行。

### 要点 ③

根据花样的不同，有的起针及收针处为弧形或波浪形，可以巧妙地将之加入设计中。

### 要点 ④

编织物基本缩小为实物大小的80%，便于与实物大小做比较。为了方便参考，注有用线的克数、长度。

### 要点 ⑤

符号图中右端为1针收针表示。此外，为了便于操作，开始编织处为花样的编织方法。编织结束后要和此对称。

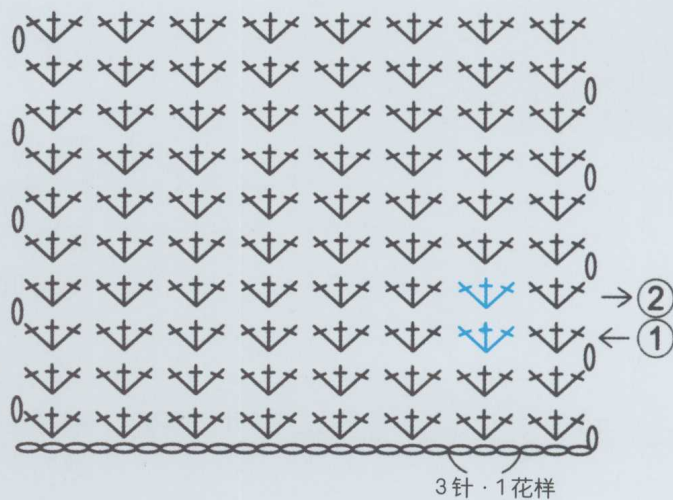
### 要点 ⑥

使用配色的花样基本上按不断线的方式编织，编织时要注意配线的替换方式。

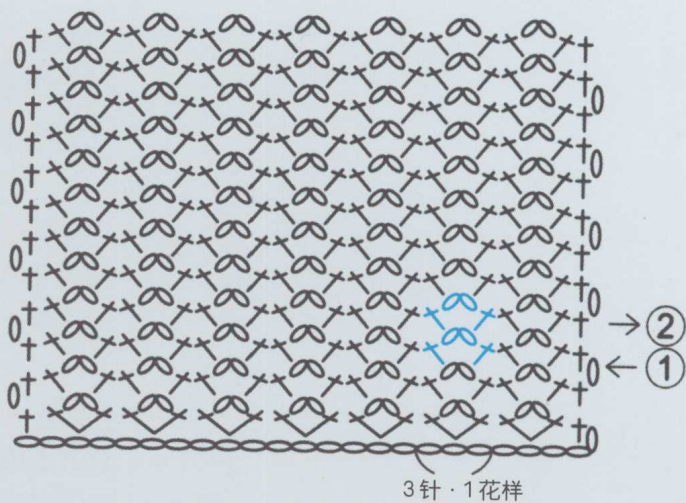
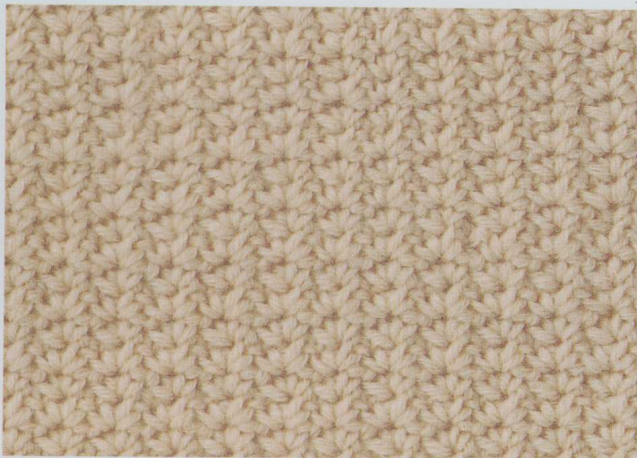


# 简单花样

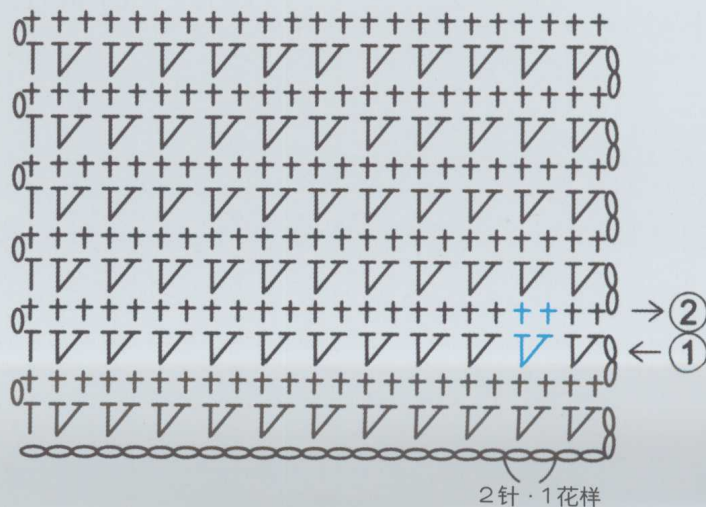
001



002

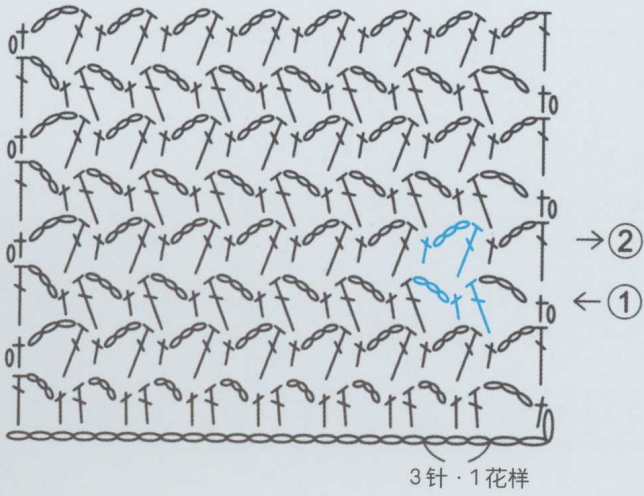


003

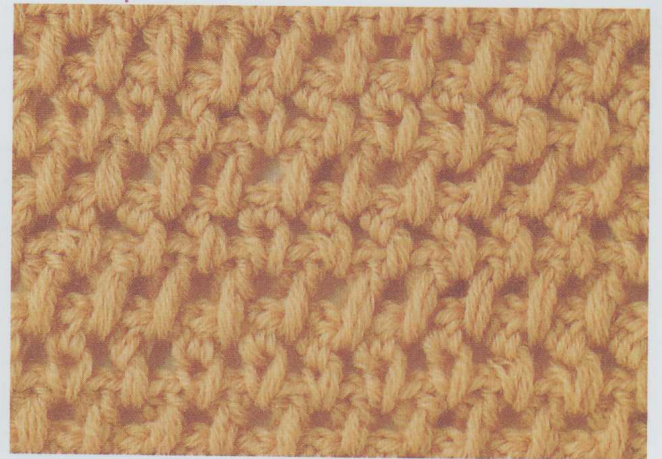
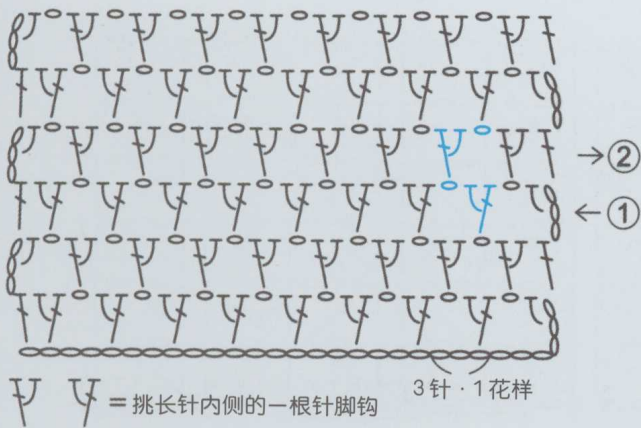


使用线：40g · 约120m

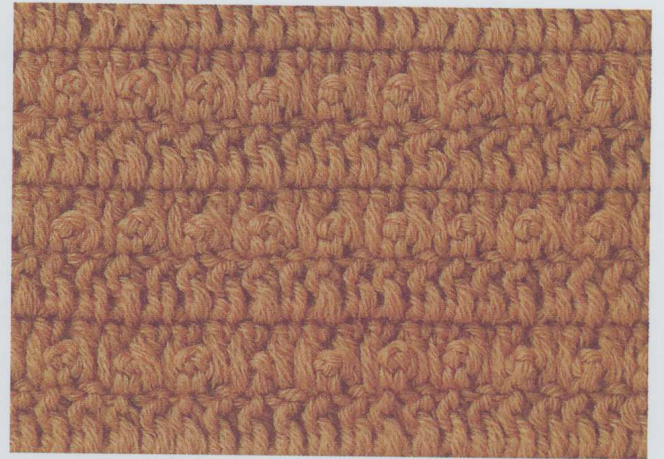
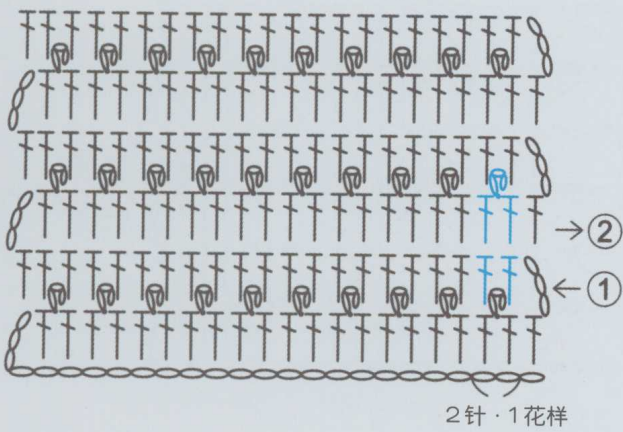




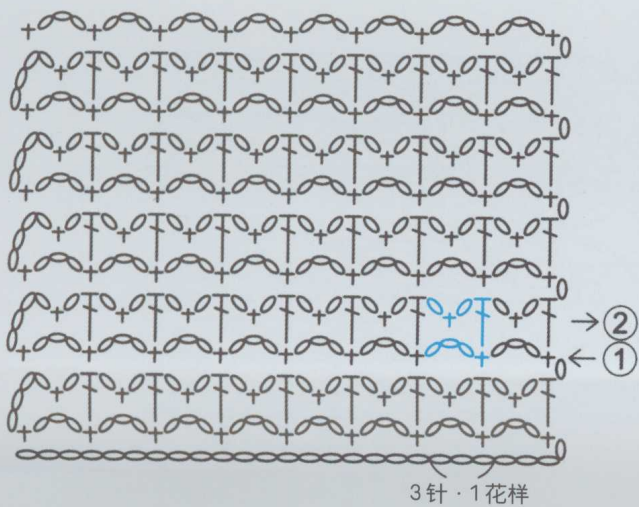
005



006



007

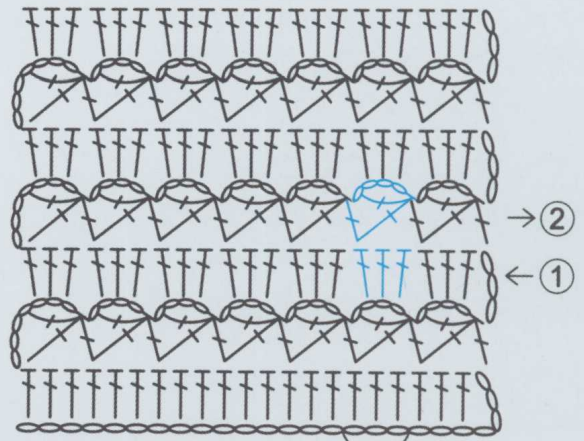


使用线: 40g·约120m



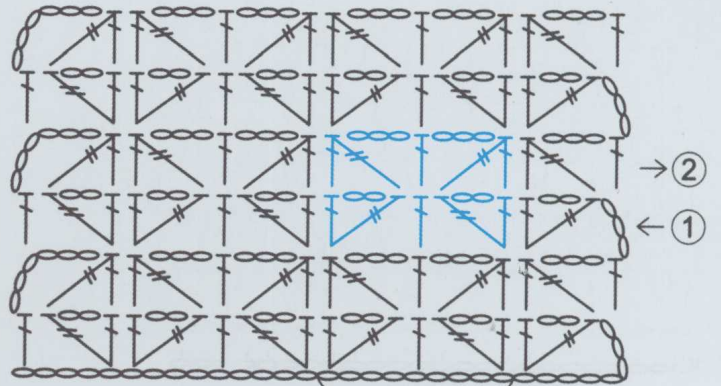
008

简单花样



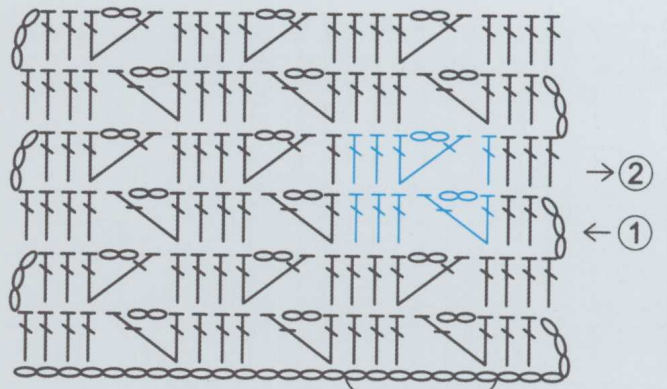
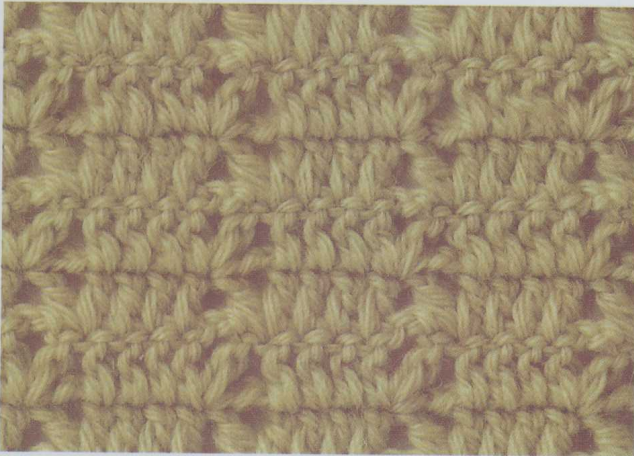
3针·1花样

009



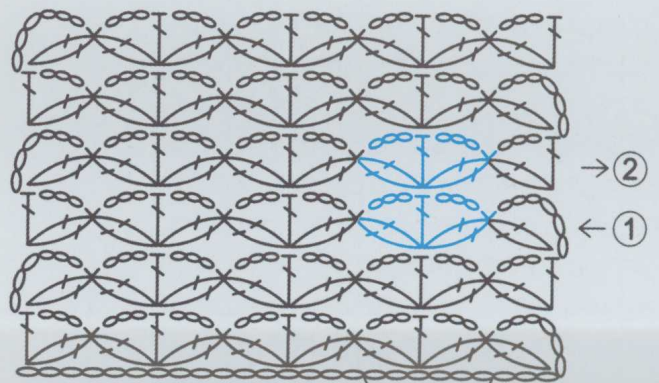
9针·1花样

010



7针·1花样

011



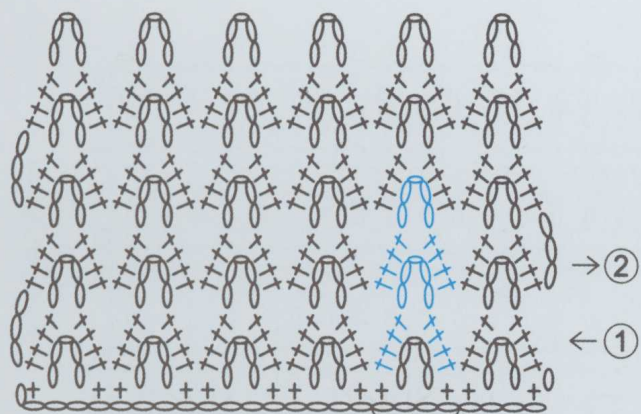
6针·1花样

使用线: 40g · 约120m

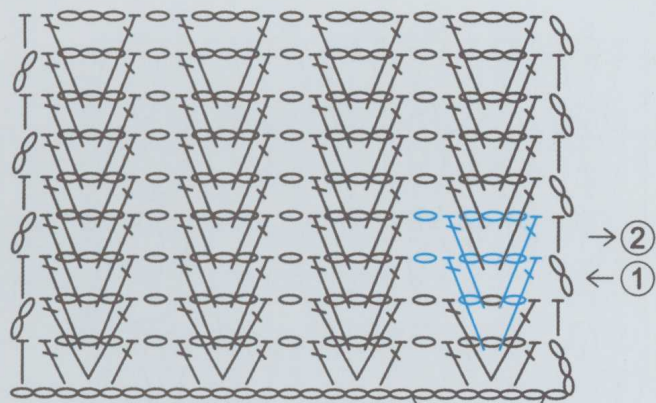
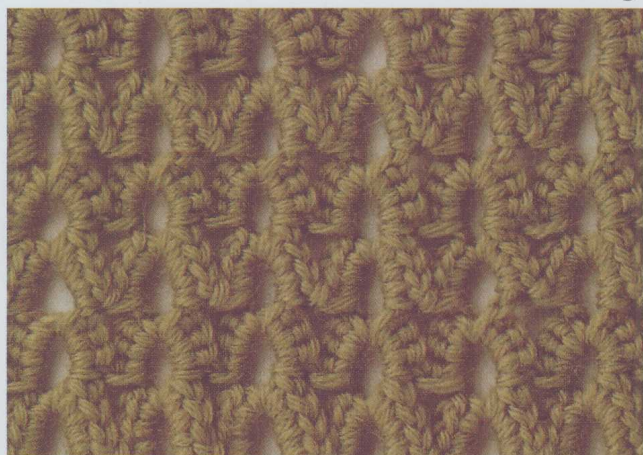




4针·1花样



4针·1花样



6针·1花样



6针·1花样

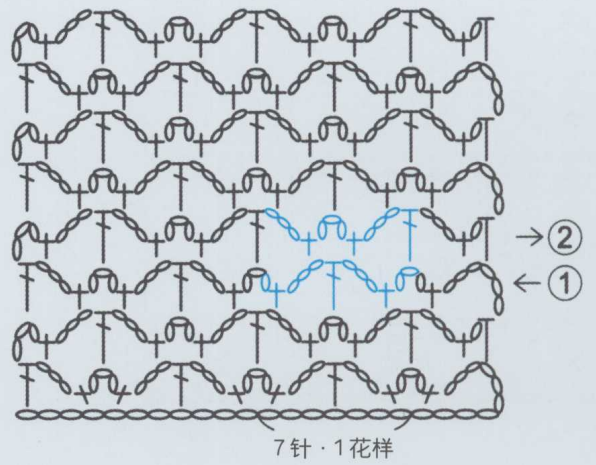
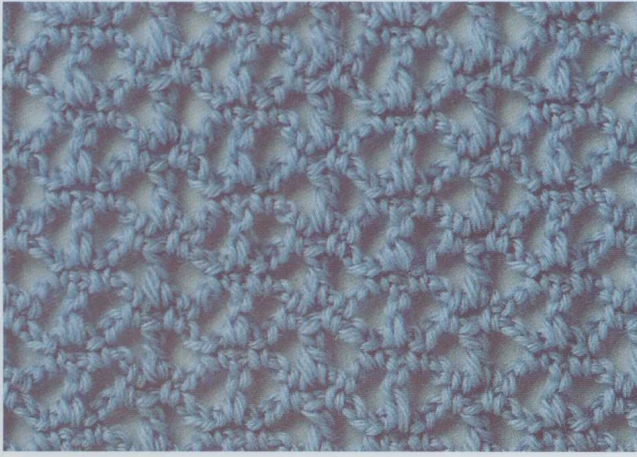


使用线：40g·约120m

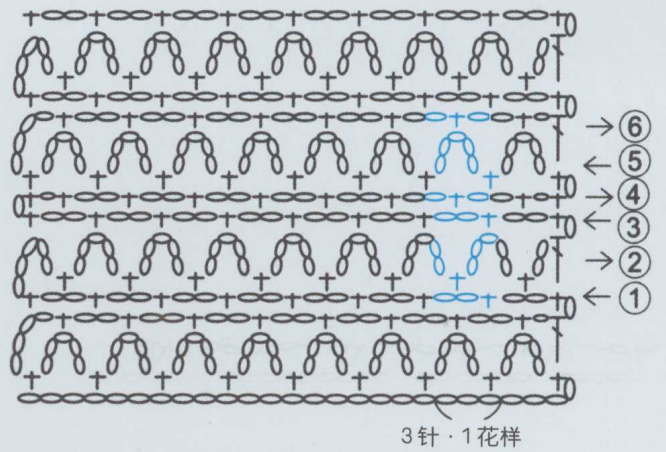
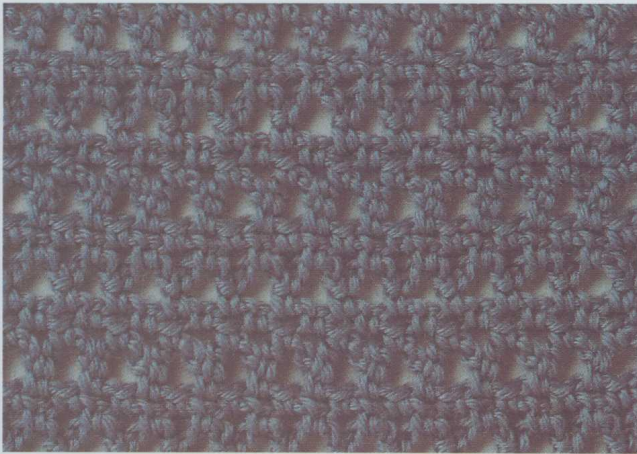


016

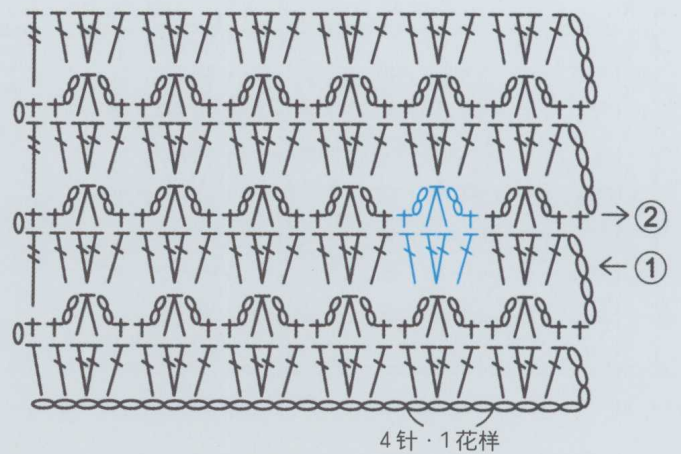
简单花样



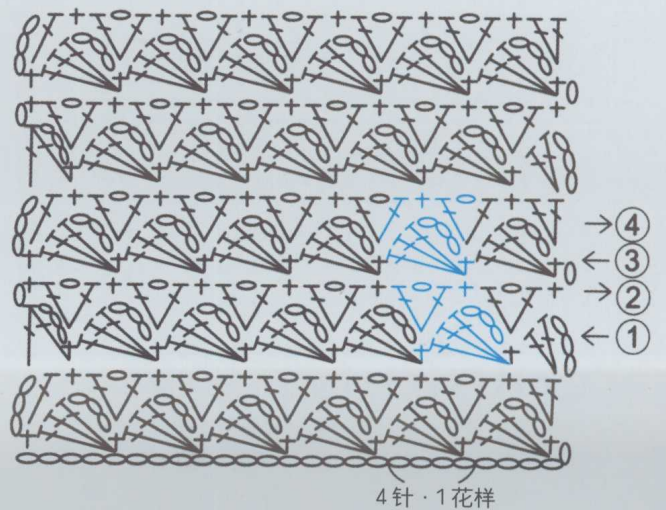
017



018

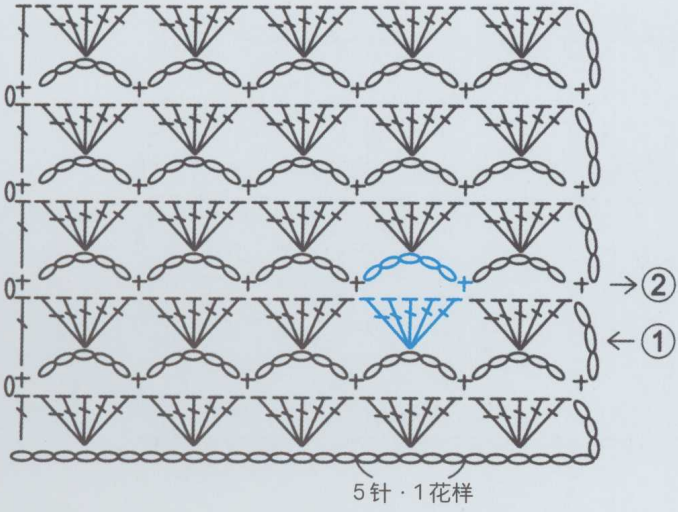


019

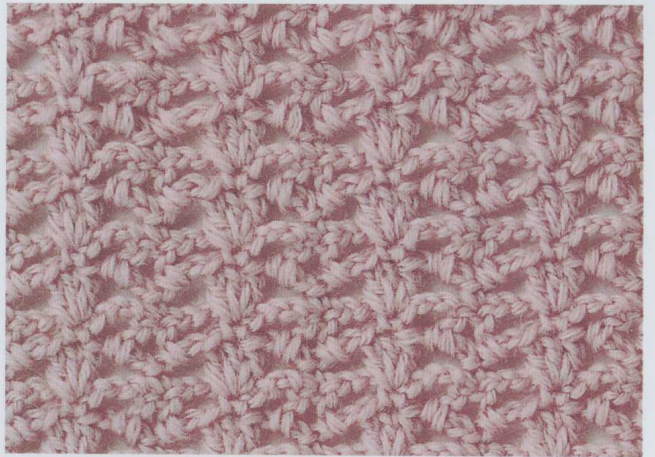
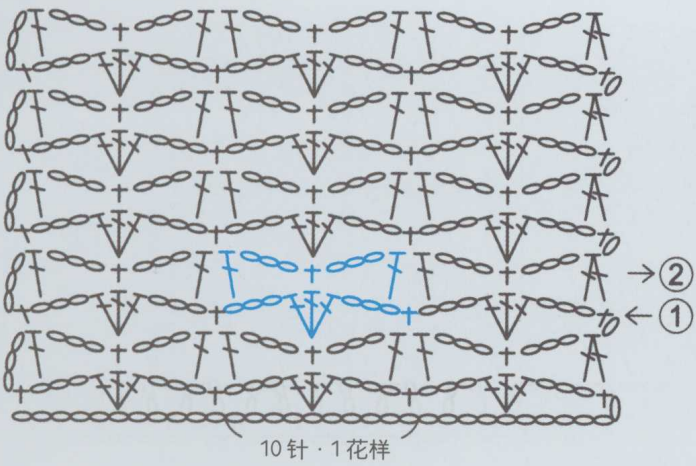


使用线：40g·约150m

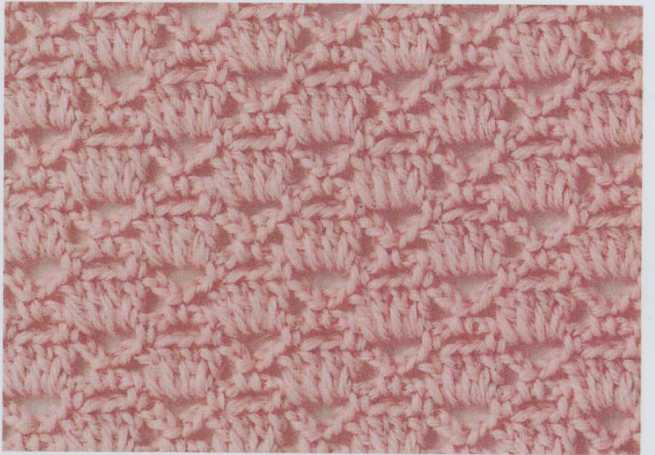
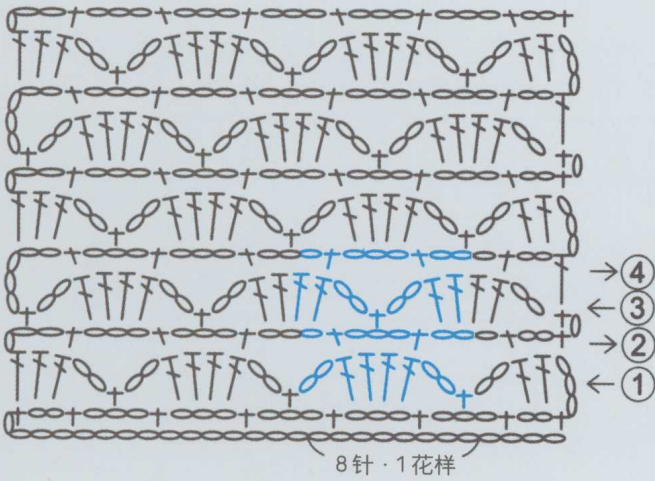




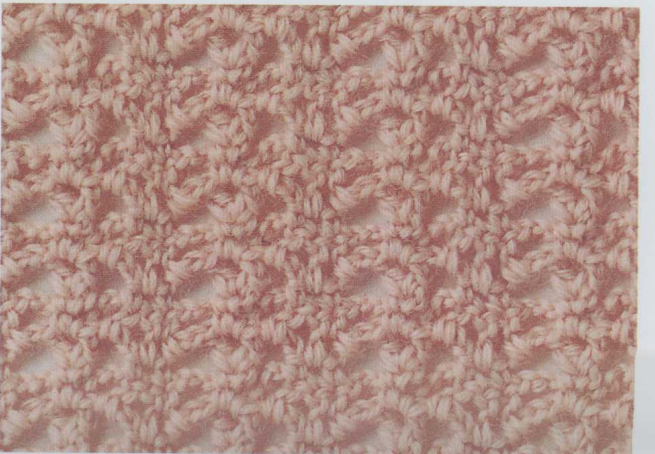
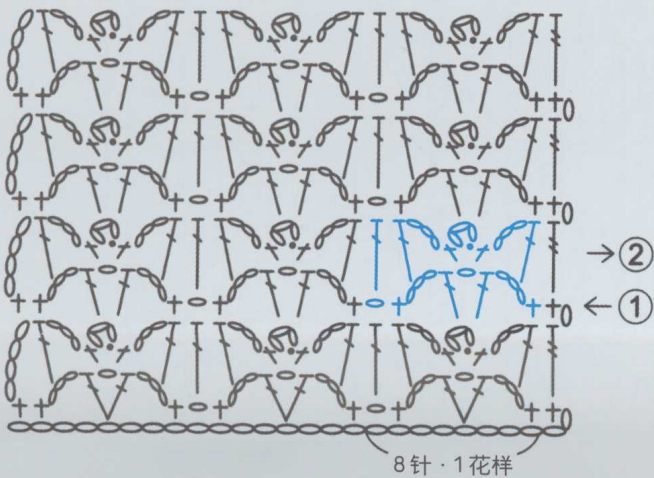
021



022



023

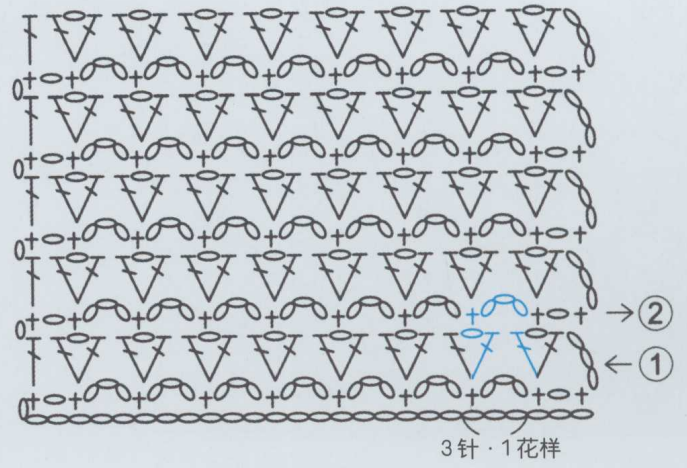
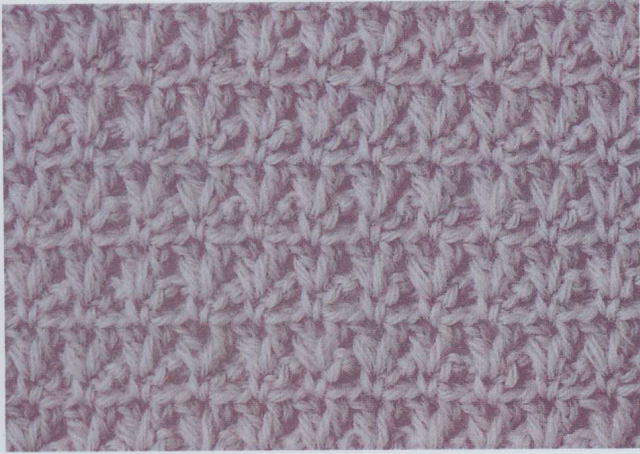


使用线: 40g · 约 150m

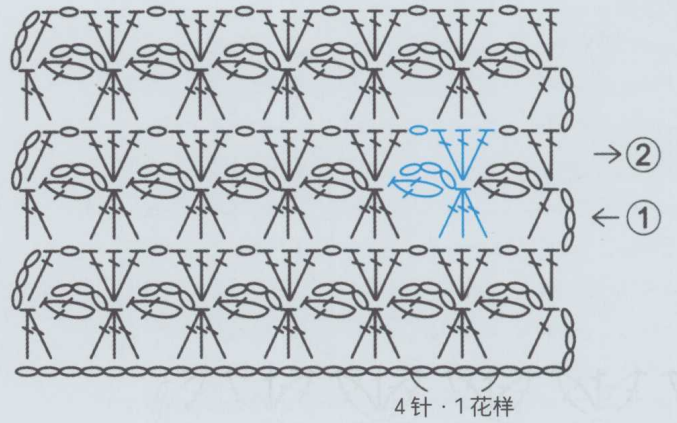
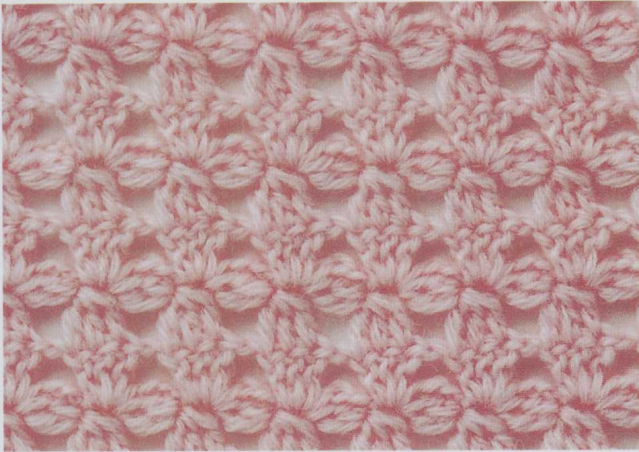


024

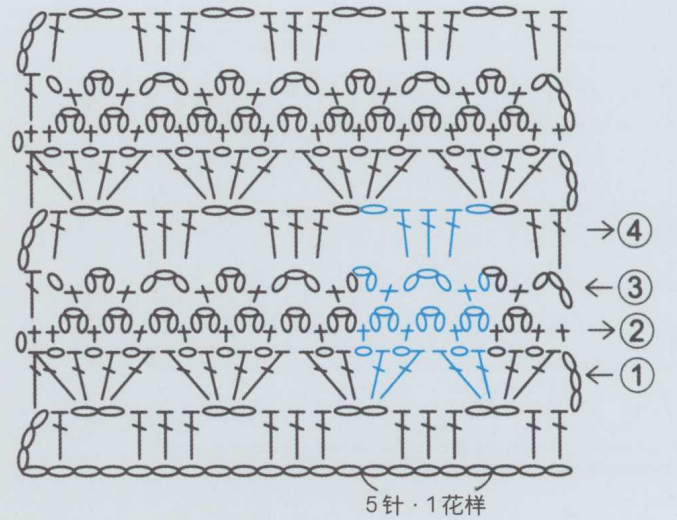
简单花样



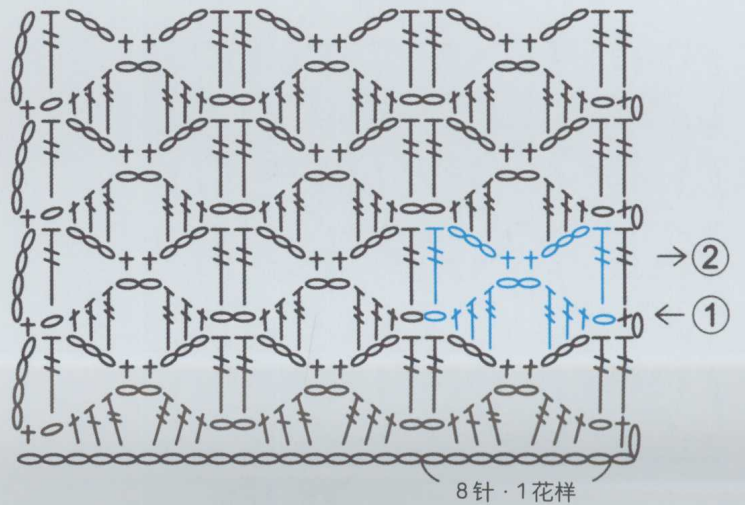
025



026

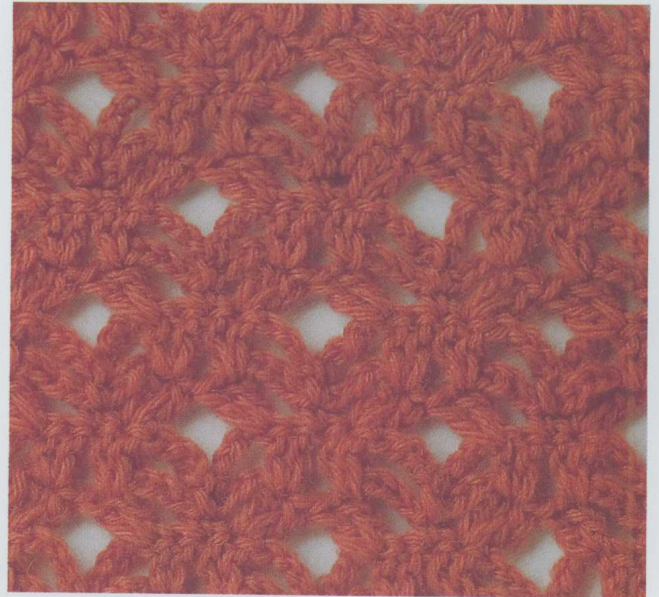
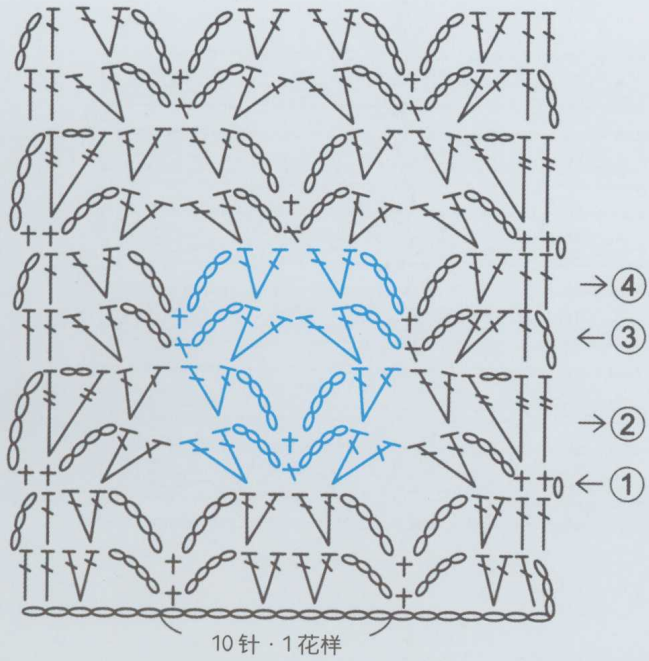


027

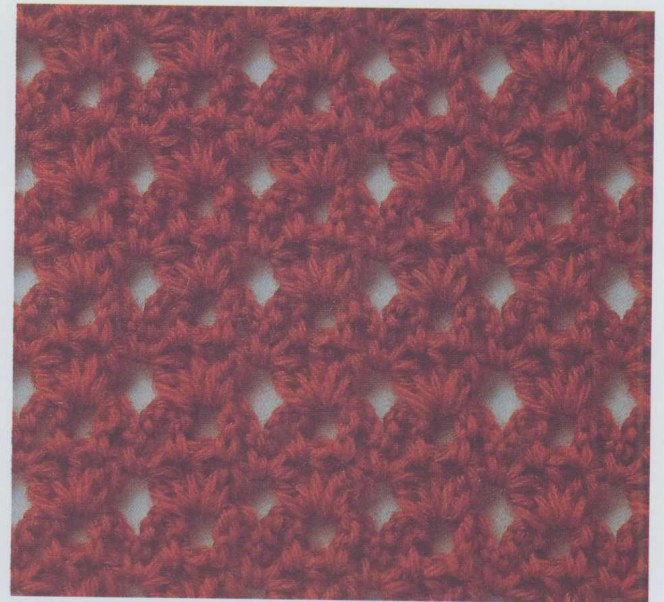
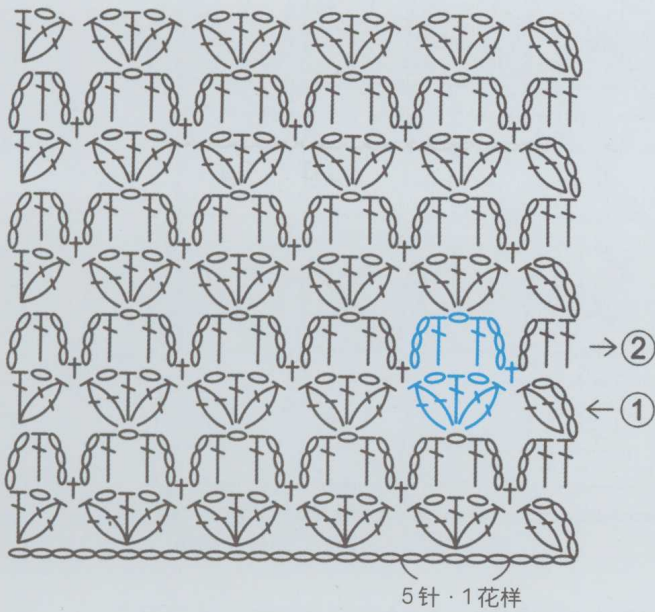


使用线: 40g·约180m

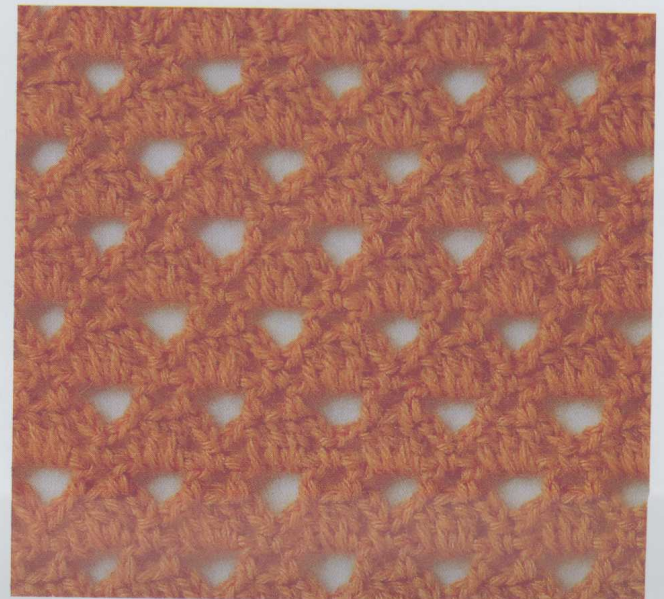
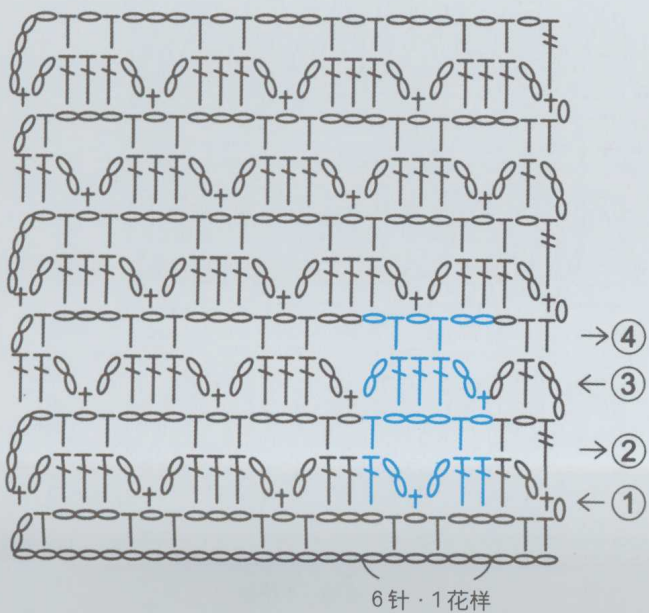




029



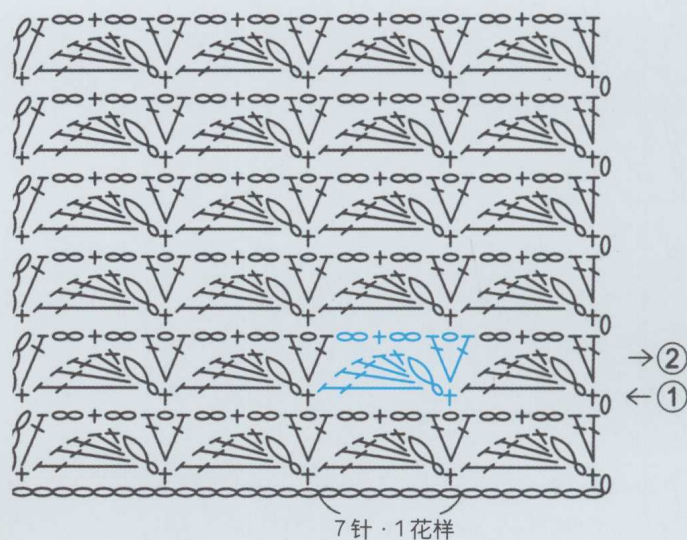
030



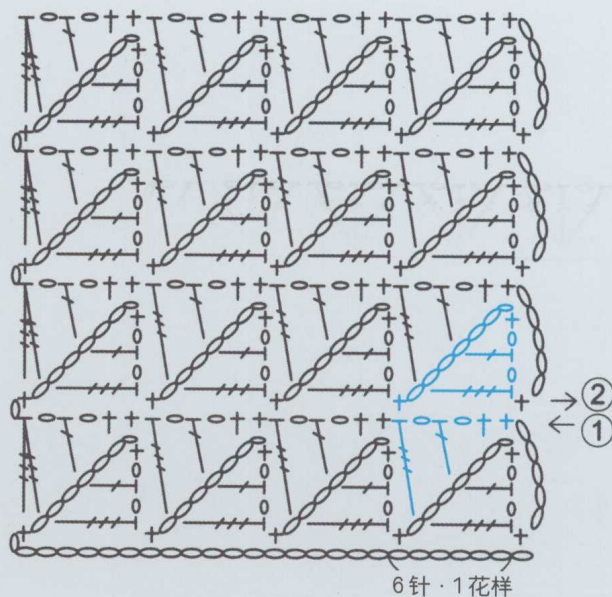
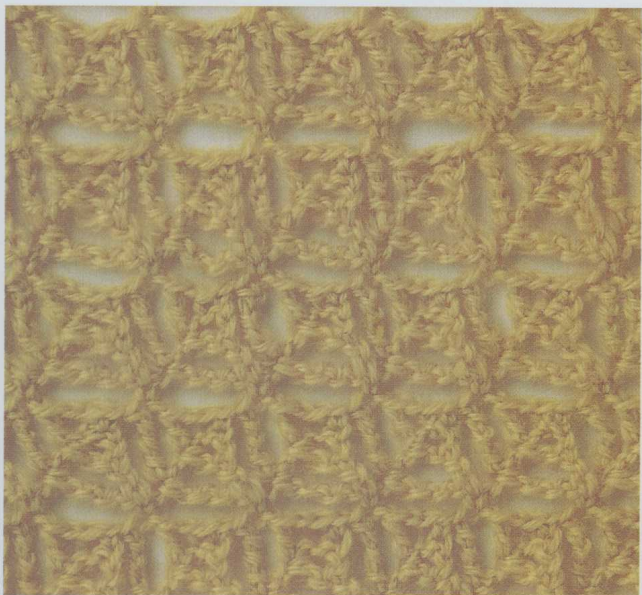
使用线: 40g·约180m



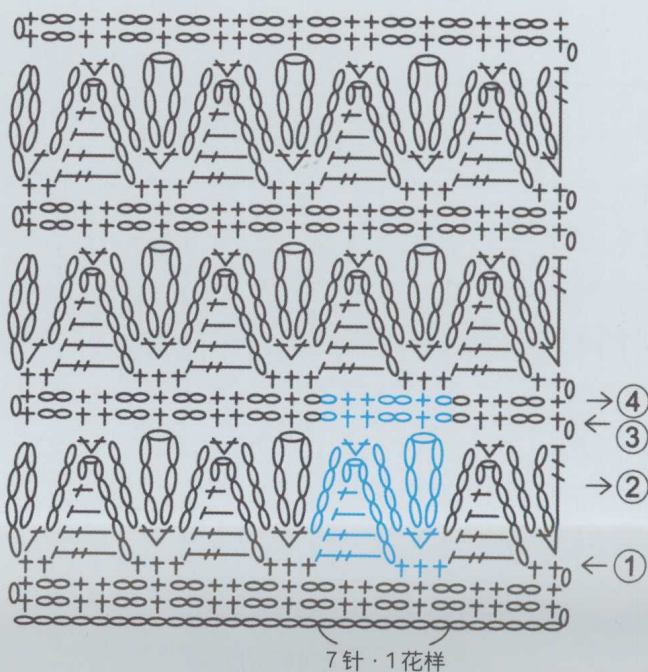
031



032

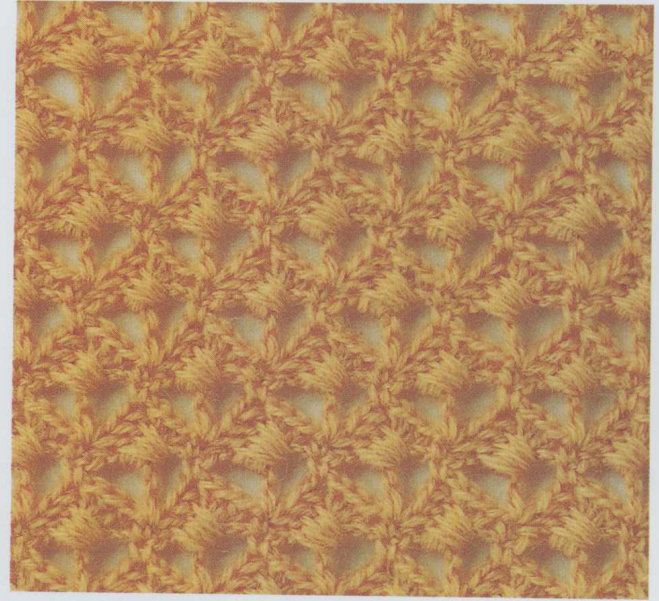
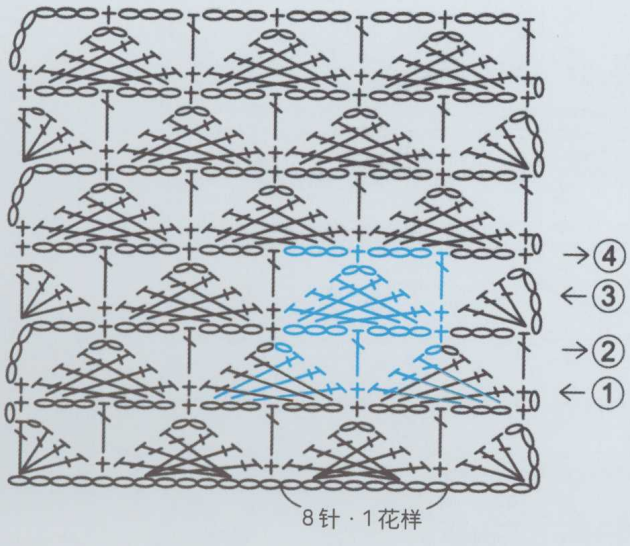


033

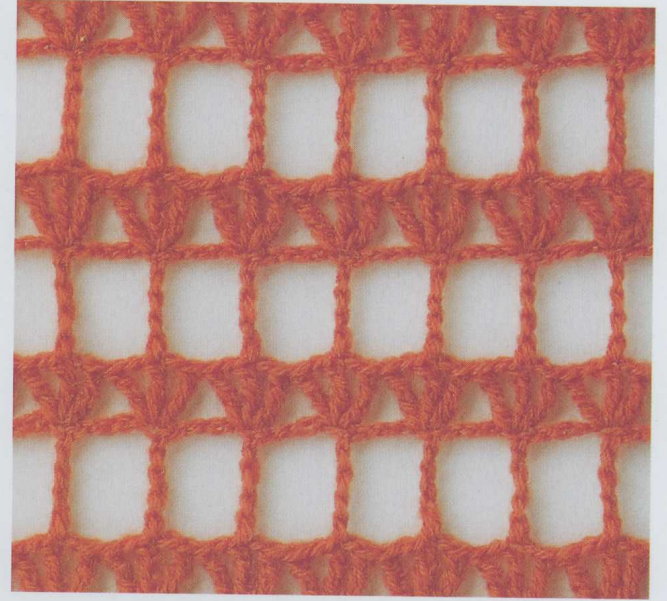
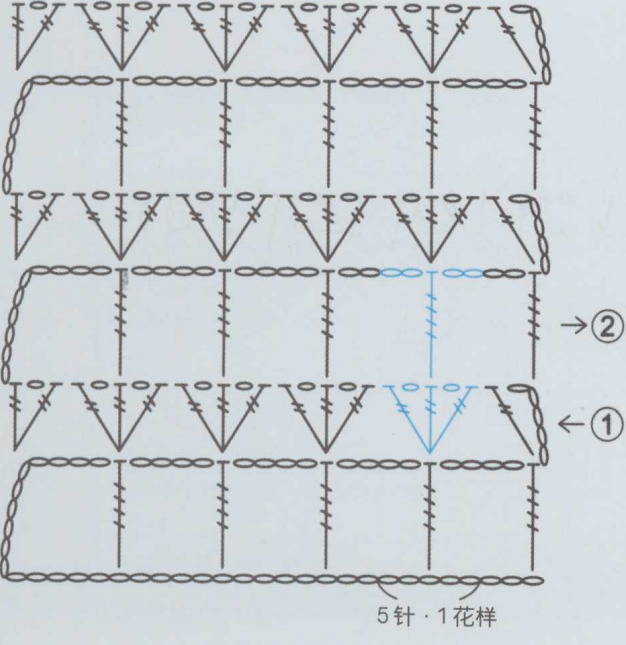


使用线: 30g · 约 180m

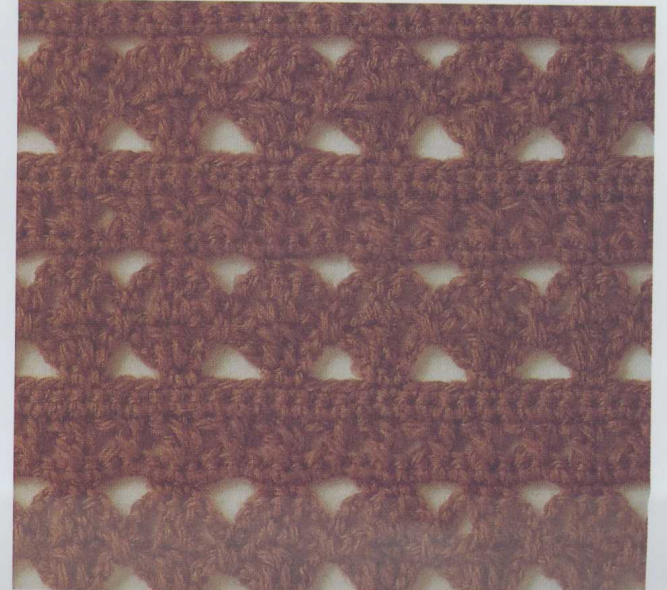
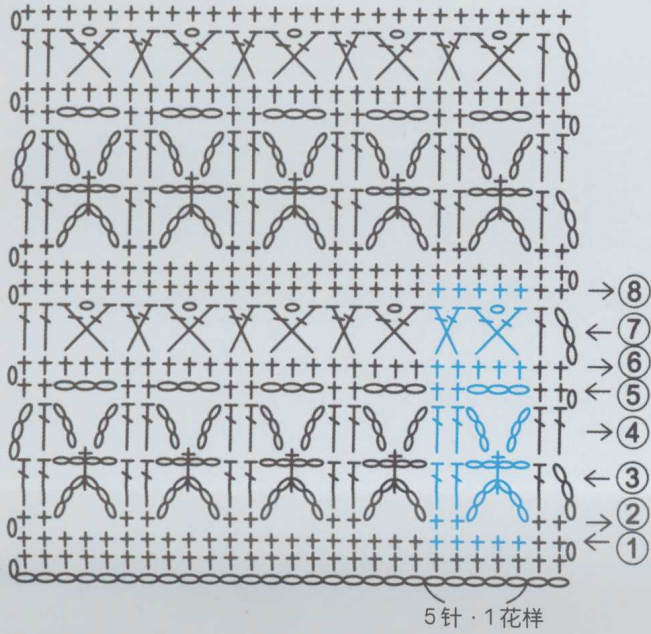




035



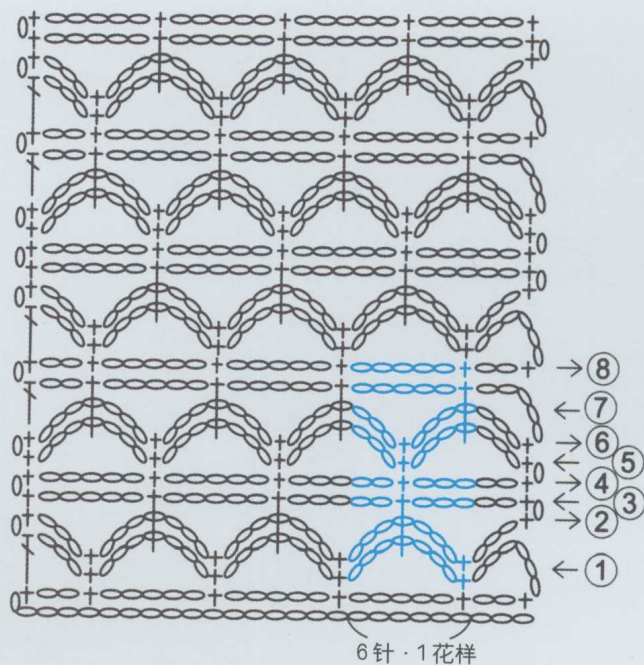
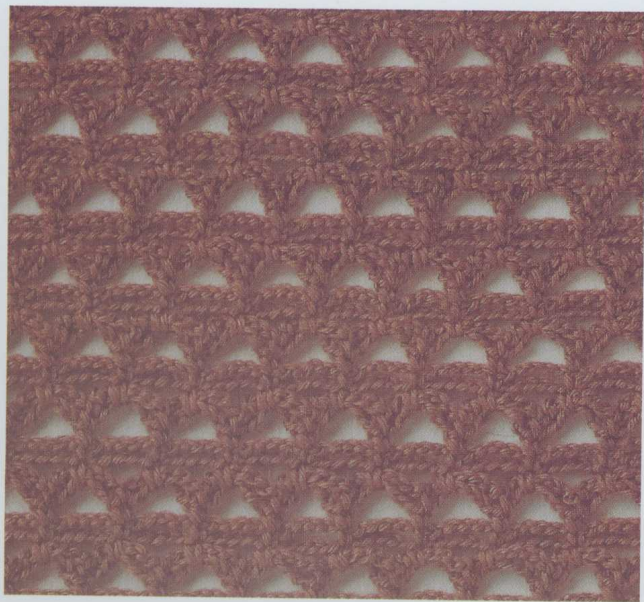
036



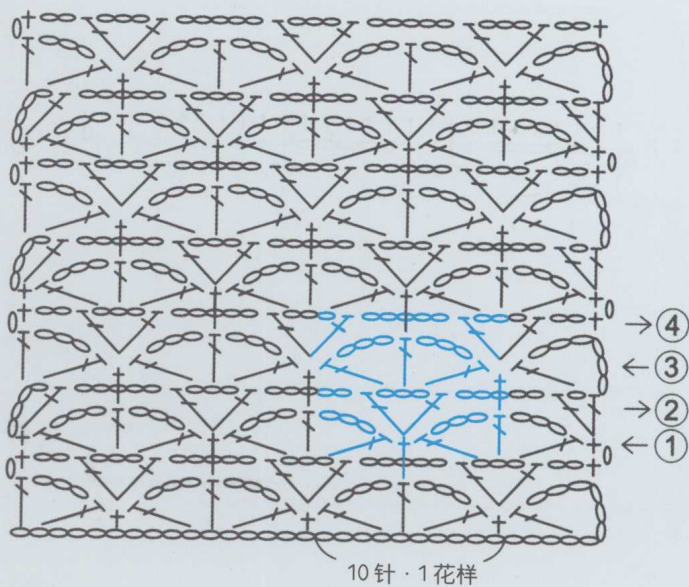
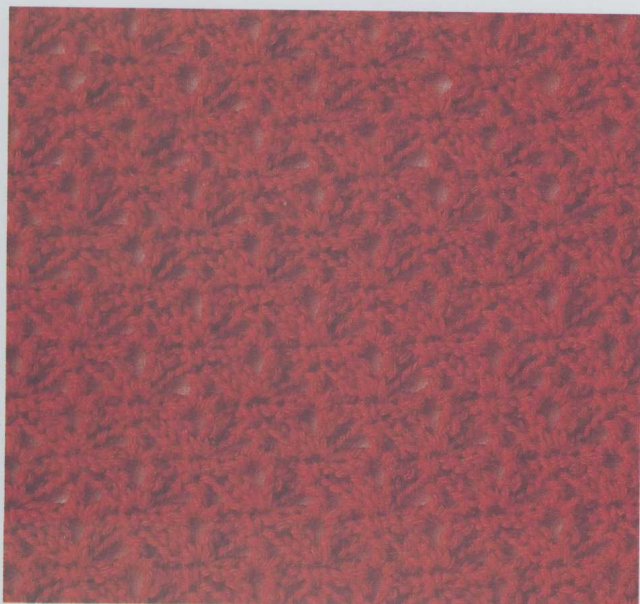
使用线: 30g · 约 180m



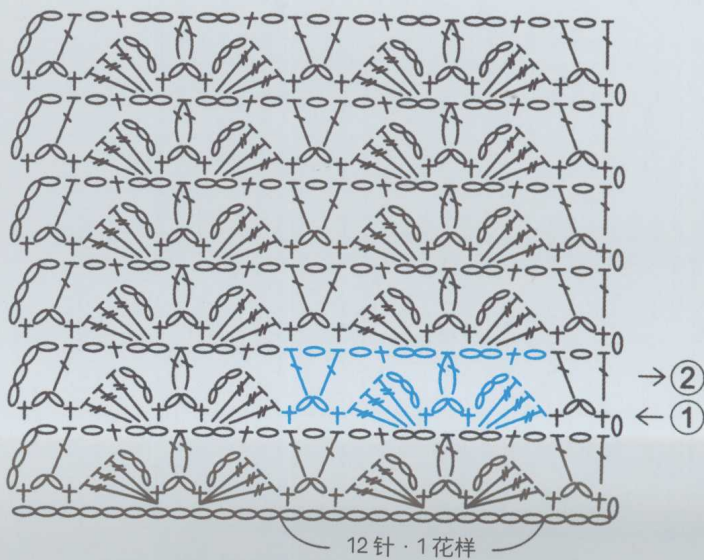
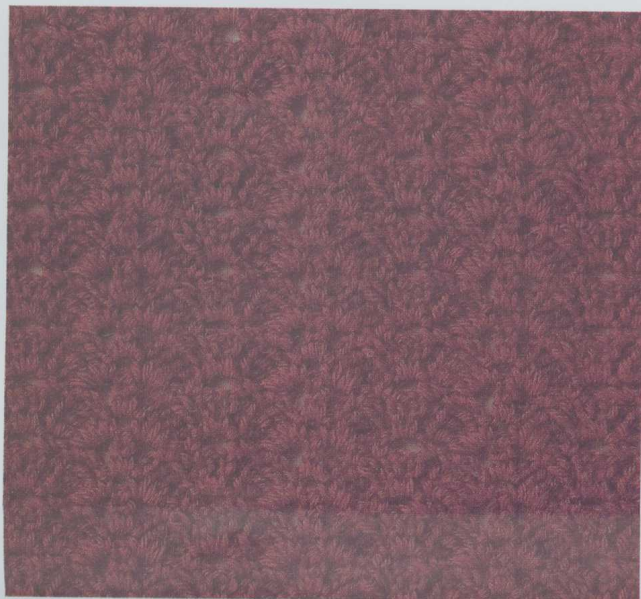
037



038

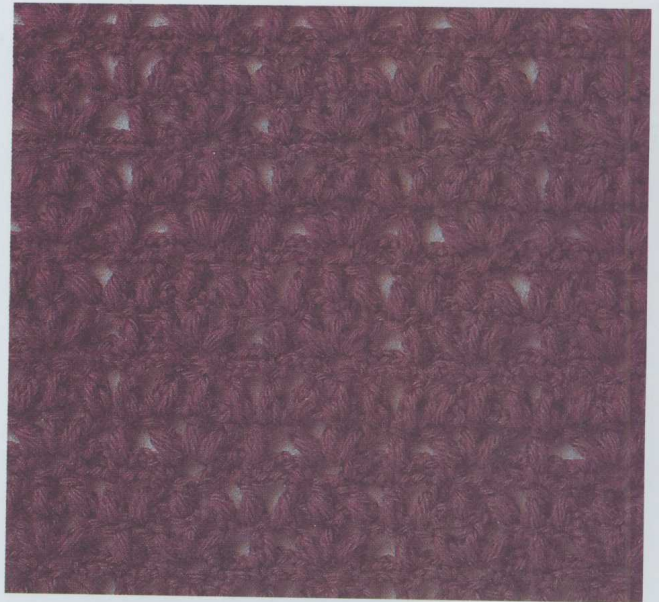
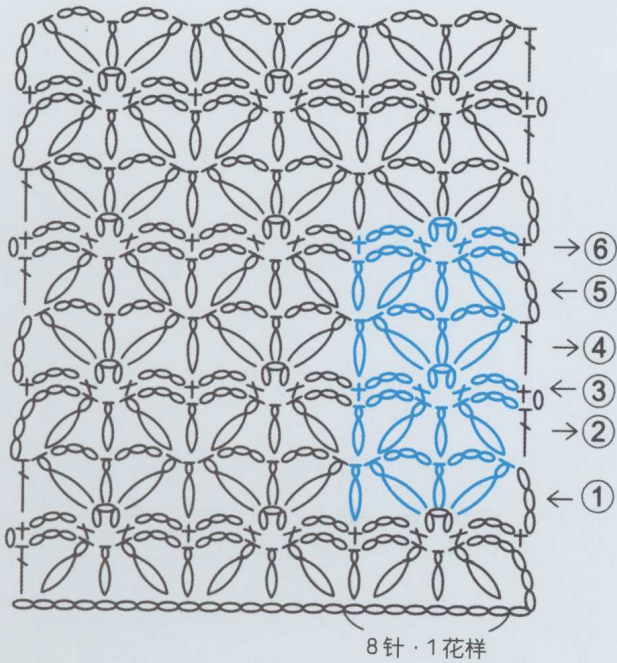


039

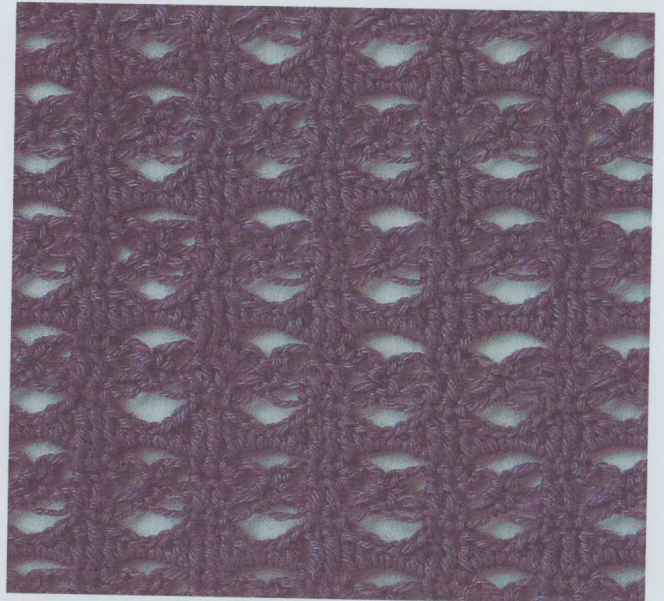
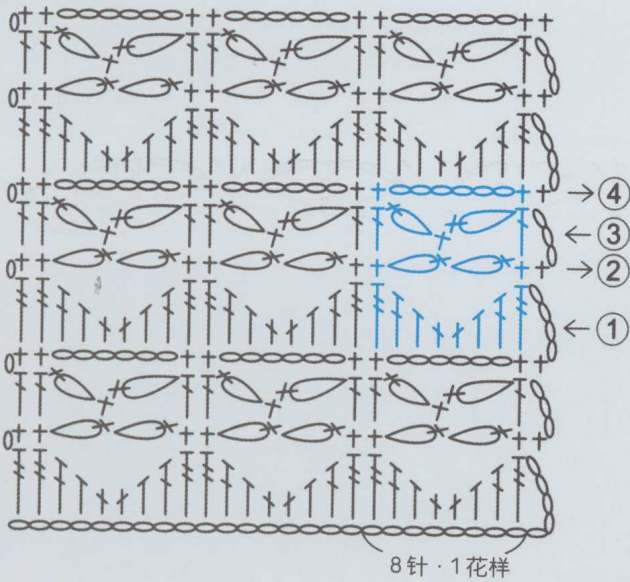


使用线: 40g · 约 240m

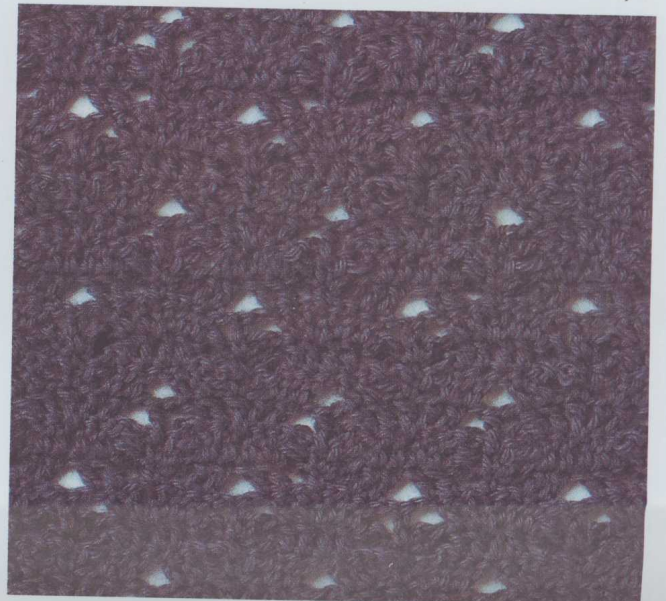
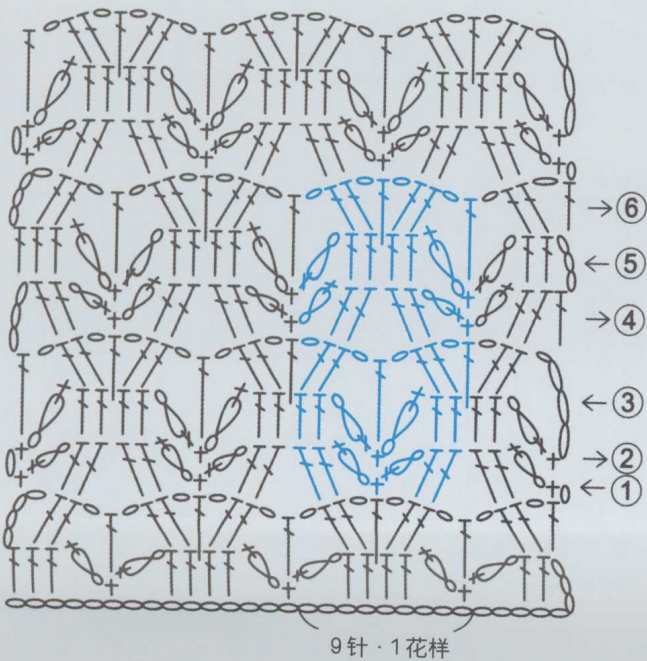




041



042



使用线: 40g · 约 240m