

百业精技  
几门奥秘  
系列丛书



辽宁美术出版社



# 素描技巧几门奥秘

● 佟安生 王希奇 著

百业精英入门奥秘  
系列丛书



辽宁美术出版社



素描技巧入门奥秘

ISBN 7-5314-1753-7



9 787531 417538 >

ISBN 7-5314-1753-7/J.856

定价：25.00元


百业精技  
入门奥秘

●系列丛书●

# 素描技巧入门奥秘

---

●佟安生 王希奇 著

 辽宁美术出版社

### 图书在版编目(CIP)数据

素描技巧入门奥秘 / 佟安生, 王希奇著. - 沈阳: 辽宁美术出版社, 1997.7

ISBN 7—5314—1753—7

I. 素… II. ①佟… ②王… III. 素描—技法 (美术) IV. J214

中国版本图书馆 CIP 数据核字(97)第 14703 号

辽宁美术出版社出版

(沈阳市和平区民族北街 29 号 邮政编码 110001)

沈阳市第二印刷厂印刷 辽宁省新华书店发行

---

开本: 787 × 1092 1/16 字数: 20 千字 印张: 10

印数: 8001—11000 册

1997 年 7 月第 1 版

2001 年 1 月第 3 次印刷

---

责任编辑: 费长富

责任校对: 张亚迪

封面设计: 栾禄璋

版式设计: 费长富

---

定价: 25.00 元

# 课 前 的 话

---

初学素描的学生由于不了解技巧训练的阶段性的急于求成，希望走捷径。这是一些人之所以越画越不得要领的主要原因，他们不懂较高的训练与基础训练是一回事。虽然表面看有很大不同，其实是一脉相承的。下面分别把必须走的路具体谈一谈以便初学者把握自己的方向。

一、几何形体写生训练这一阶段有些人以为可以越过不画，可是他们不理解，正是这种训练在培养自己步入绘画大门。许多人到后来才发现自己错了，但又不愿回头，因此越到后来就只能听懂道理，而不具备技巧功夫。

在几何形体中你应悟出绘画语言。悟出而不是“知道”，悟就是从心理上，感受上，技巧上能够很自然地接近对象。几何形体单纯，因此更纯净，你可以从中体味什么叫空间感，什么叫塑造感，什么叫色彩感，什么叫和谐，什么叫整体以及如何把握住这些感受。这些原则是要应用一生的美的原则。这些型没有不必要的细节分散你的精力，因此你可以悟出上述各原则如何使枯燥的形象生动起来。没有这种变枯燥为生动的能力，将来就会走向反面，变生动形象为乏味的形象，路就会被你走进死胡同，那才是真正的慢，也许你根本无法达到目的。

二、静物这一课题是最接近几何形的，但又是变化多端的，静物写生将提出下列问题，错综复杂的透视变形，不同质感的线条和色调，远比几何形体更丰富的色调组合，造型艺术与现实生活情感的初步结合。

三、石膏像写生应当由单纯形象逐步向复杂形象推进。当你面临的对象，经过努力可以完成时，说明这课题最适合你提高成绩。如果攻而不克，就说明力不胜任，硬啃下去会消化不良，没有好处，只会损伤你的自信心，快就会变成真正的慢。

石膏像写生是最适合冷静研究对象的教材，你的基本技能在这里可以得到充分训练。在这里你应当具体研究透视变形规律，空间和形体的表现规律，线的组合规律，色调、体块的合成规律，强弱虚实的统一和谐规律。在此基础上你就具备了顺利表现人物写生的能力了。

四、人物写生是绘画中最高最难，最有灵活性的绘画课题。它既是同几何形、石膏像写

# 课 前 的 话

---

生密切相连，又同它们有很大区别的课题，用石膏写生的相对刻板的手法画人物形象显然是不够的，这里包容着石膏写生的基本技巧，也包容着静物画中表现多种质感的技巧，同时更增加了现实生活中每个人不同精神气质的表现技巧，是一种综合性的高难度课题。

如果能在这中间加进风景写生、动物写生、生活速写的训练，我们就算是全面完成了基础训练。

由此可见，学生中一些人只把升学考试当成目标，急于求成显然是很难如愿的，即使勉强进入高校，将来也会因偏食而“体弱”，难以应对艺术工作的高要求。土地里生出的豆苗虽然很慢，但它有繁育物种的能力。水里生出的豆苗叫豆芽菜，虽然长得很快，只能当菜用，根本不能指望它结出大豆来。因此应当强调脚下的步怎样走，沿着什么路线走。路错了，跑得越快，偏离目标越远。不要说我懂，懂很容易，否则就像球迷一样对运动场上的比赛指手画脚，很是“懂”。可是我要说你上去比试比试，再说懂不懂。

不论是初学者还是有经验的人，在写生中总难免遇到麻烦。这麻烦简直与进取是双胞胎，你无法摆脱它的存在。对待麻烦因不同心理素质的差别，反映在作画心态上是明显不同的，因而对训练成果的影响也是很明显的。

我们都有这样的体会：

在摆弄电子游戏机玩具时，最初常因那里设计的“捣蛋鬼”而深感烦躁，致使玩的心情很糟，而当我们悟出一个道理，即争取成绩是次要的，重要的是过程，在过程中训练反映能力，提高应变能力是乐趣之所在，那些麻烦正是乐趣的可贵条件，如果不想遇到麻烦，那只好不去弄它。这样想的结果，心态变得正常多了，甚至变得乐于面对“捣蛋鬼”。

我们都有走远路的体验，一种人的心态是急切的，总是想着目的地，对路途遥远感到无奈，在行进中情绪很沉重；而另一种人心态则不同，他们不十分关心终点，而是以浓厚的兴趣品尝沿途风光，不知不觉中长长的路已被抛在身后。

我们在训练过程中正如一次这样的旅行。那么你是否想想自己是属于那种人呢？

# 素描技法综述

## 第一节 如何培养空间意识

一幅好的素描作品，首先要以强烈的空间感打动观众，其次才能谈到其他因素。初学素描的人都有一个积极的愿望，希望画得惟妙惟肖。可是他们往往不了解，肖似包括许多回避不得的课题，而首先要解决的，就是空间与结构的问题。可以说，空间决定形体。

在客观世界中，形体决定空间，有什么样形体，才会占有什么样的空间。而在绘画上则首先要在捕捉空间构架的基础上才能真正落实形体。这是绘画与现实的重要区别：空间决定形体。

那么空间是什么，举一个例子就可说明这个问题。

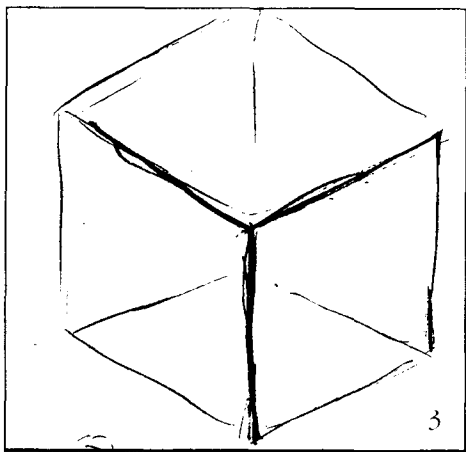
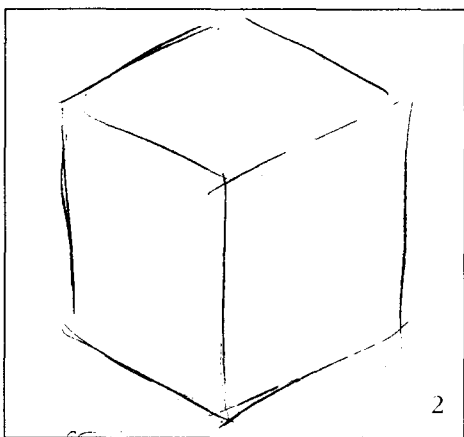
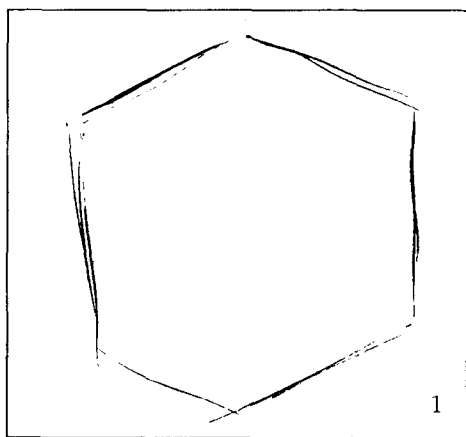
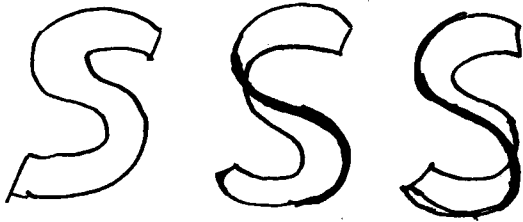


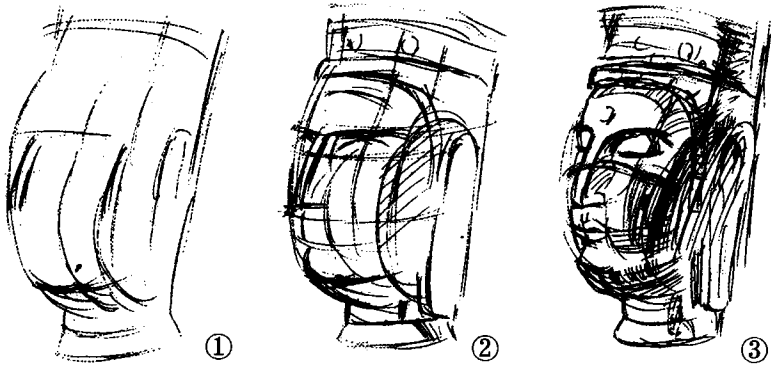
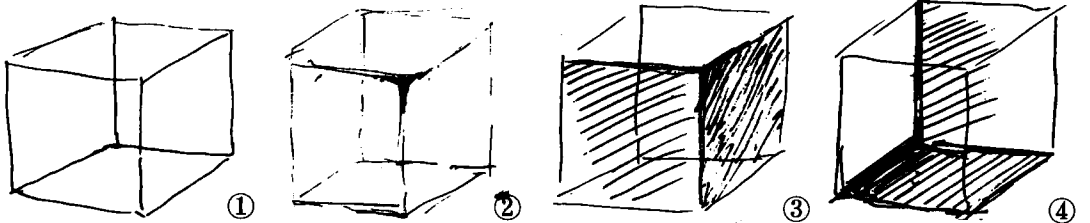
图 1 是正方体的外轮廓，这个轮廓还不能说是正方体，只能算作六角平面图形；图 2 是正方体的外轮廓和内轮廓的合成，我们可以感到正方体的可视部分。请注意内轮廓的决定性作用，这点在以后的训练中将变得更为重要。图 3 是内外轮廓和思考线所构成的全方位轮廓，这个轮廓把我们的视线引向更为具体的空间。请注意思考线在表现真实的空间中的作用。这点在以后同样变得更为重要。

# 第一节

# 如何培养空间意识



这两组图形说明什么问题，同样立方体，图①谁能说得清哪条线在前，哪条线在后，那么后三个图说明什么问题？



### 空间定位

- ①具体的空间、相对抽象的造型
- ②具体的空间、形象的雏形
- ③具体的空间、具体的造型



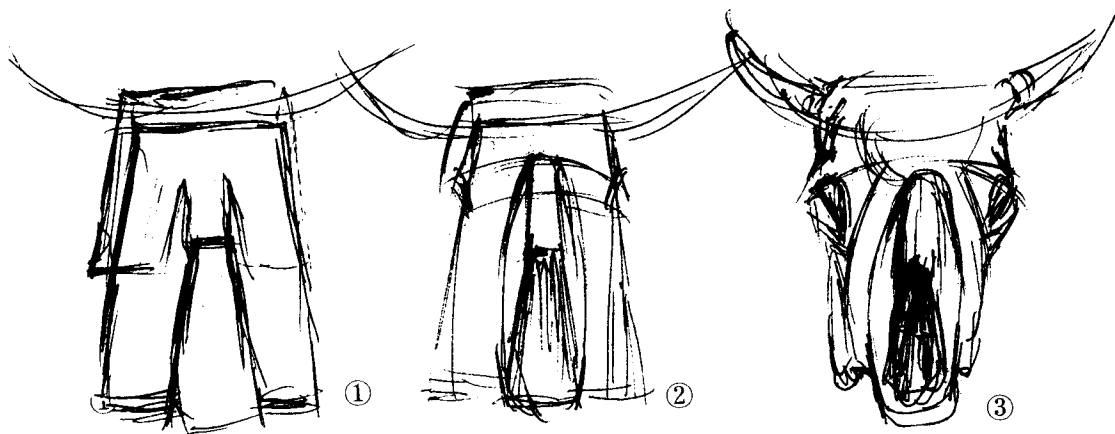
### 学生的画

- ①平面分割、大比例布置
- ②具体的五官、含糊的空间
- ③具体的五官、具体的光影，浮泛的空间

初学者往往在这一环节上放松自己。他们只看重照相式的幻觉空间，而对上述的远比照相式的空间更为具体而真实的空间有心理抵触。这就叫心理障碍。障碍去掉，你将会步入一个奇妙的空间世界。从而真正悟出空间是什么。



## 第一节 如何培养空间意识



空间定位：①具体的空间、抽象的形象 ②具体的空间、形象的锥形 ③具体的空间、具体的形象



学生的画：①没有空间，只有平面轮廓 ②平面上的具体造型 ③含糊的空间、具体的深入



图  
1

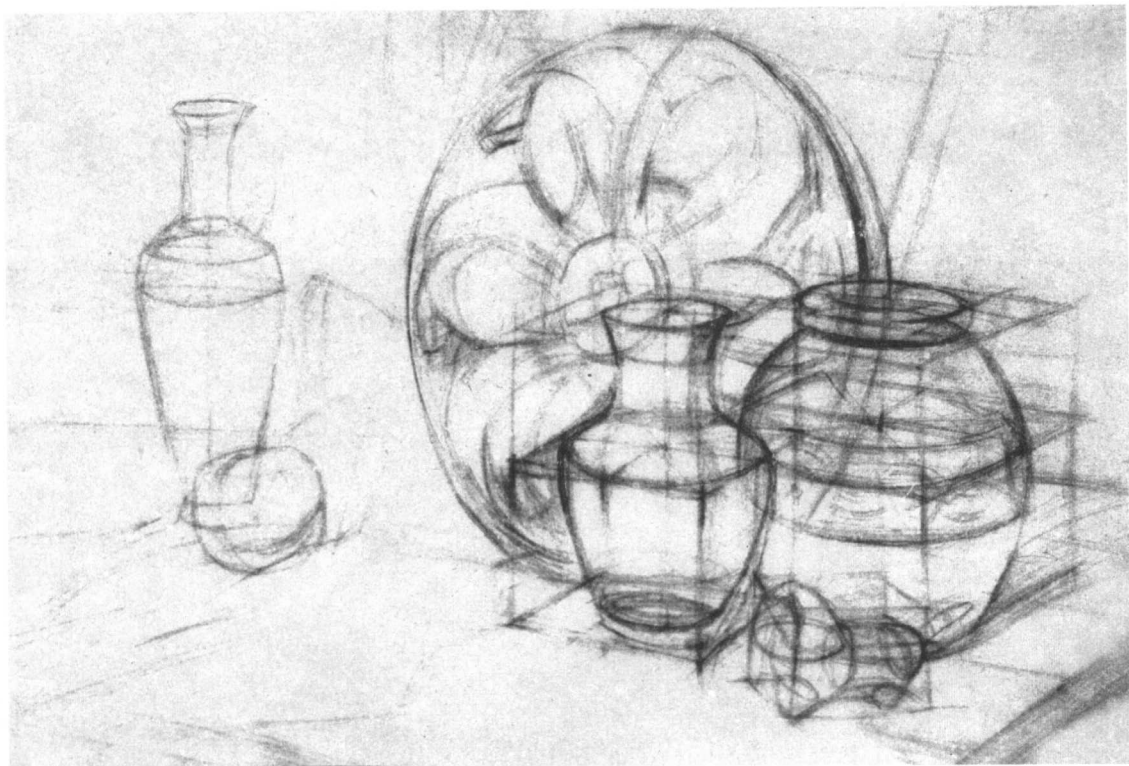


图  
2

## 素描技法综述

### 第一节 如何培养空间意识

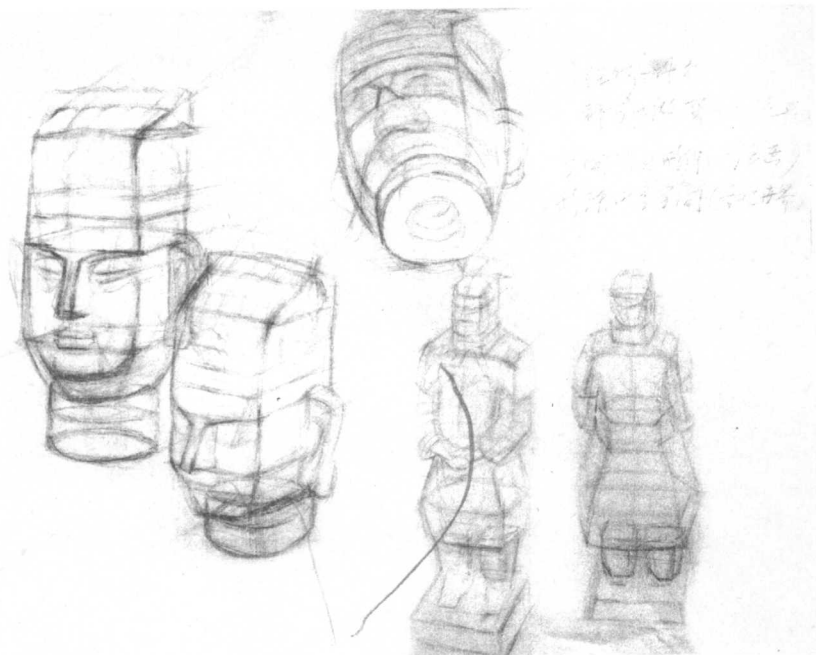
图1是一幅较好的写生，图2是初学者常出现的病画。在这幅习作上反映了初学者作画时的小心谨慎。他虽然画出一个比例准确的轮廓，却仍然表现了一个概念的空间关系。显然空间和结构方面的盲目与片面是问题的关键。画面所以留下这么明显的问题，正是因为作者对形体的空间特征很模糊，同时对形体又缺乏全方位的空间合成意识所致。把这两幅画并置在一起，比较其中空间的把握，不难理解其中的道理。



这幅习作是研究性素描。目的是研究空间感在绘画中到底是怎么一回事。作者用了大量的虚线（思考线）留下了思考的痕迹。它们分别记录下作者思考的各种因素：透视关系，全方位轮廓，形体的横向与纵向转折，远近距离不同线的差别。虽然造型表面形象很不具体，但画面抓住了具体的空间关系。



# 如何培养空间意识见考题图



## 第一节 如何培养空间意识



阿波罗的空间特征习作

这是一幅很认真的习作。画面强调形体的空间特征。首先以各突出点为先导带动分析。每见一个突起的形体都首先弄清刺向自己的点。然后再找这些点相对的深处的点，于是一个大面就出现了。这样做一直到画完。当然透视是贯穿始终的。





劳孔  
结构素描

这幅劳孔石膏像素描充分展示了空间特征的想象和观察。长而圆通的虚线反复捉摸形体的胀满感。包围在胸部及头部的透视虚线加强了这种胀满感。胸部看去像个大鼓，向后仰的脖子如同一段圆木，头如同向后倒去的方块。这些构成劳孔的基本空间特征和形体特征。在空间特征逐步具体的同时，形象随着就明确了。即空间思维带动形体分析。顺情顺理，毫不牵强。画面突出形体，不受真实光景的束缚，即使暗部很模糊，也要把形体交待清楚。画面主次虚实按形体关系主次布置。适当地照顾光影的客观对比，以便保持画面的和谐。





美蒂奇的切面素描

这是一幅追求切面造型的素描，显得生硬。但梯阶式的转折关系是最能反映空间关系的方法。初学者应当有意识地使用这种方法来测验自己是否把握住了空间特征。这种方法未必讨人喜欢。但是作为阶段训练确实是有效的。它能防止含糊不清、模棱两可的假效果欺骗自己。