

# GLOBAL INTERIOR DESIGN

a1

世界室内设计集成

# COLLECTION



辽宁出版集团  
辽宁科学技术出版社



# GLOBAL INTERIOR DESIGN COLLECTION

a 1

辽宁出版集团  
辽宁科学技术出版社

世界室内设计集成



## PART 1 RESTAURANT

## 餐厅部分

MCDONALD'S RESTAURANT LONDON BRITAIN
THE HUB LONDON BRITAIN
NUCLEUS RESTAURANT LONDON BRITAIN
IZAKAYA RESTAURANT TORONTO CANADA
MERCURE HOTEL RESTAURANT HANNOVER GERMANY
AREZZO RESTAURANT AKITA JAPAN
MONSOON RESTAURANT LEBANON
CHEF RESTAURANT SHENZHEN PRC
GURIA RESTAURANT MEXICO
LES AMIS RESTAURANT MEXICO CITY MEXICO
IPANEMA MAASTRICHT NETHERLANDS
ROSEWOOD RESTAURANT RIYADH SAUDI ARABIA
NOOCH EXPRESS SINGAPORE
SALTA RESTAURANT SPAIN
EINSTEIN RESTAURANT ZURICH SWITZERLAND
CAFE R&D PROTOTYPE CALIFORNIA USA
BLUESTEM RESTAURANT IA USA
RM SEAFOOD RESTAURANT LAS VEGAS USA
WOLFGANG PUCK BAR & GRILL LAS VEGAS USA
ASKEW RESTAURANT NEW YORK USA
BOND ST RESTAURANT NEW YORK USA
CARRIAGE HOUSE NEW YORK USA
CORPORATE CAFETERIA NEW YORK USA
DISHES NEW YORK USA
FIX RESTAURANT NEVADA USA
FOUR FOOD STUDIO NEW YORK USA
GEISHA NEW YORK USA
JUAN VALDEZ-FLAGSHIP CAFE NEW YORK USA
MICHAEL JORDAN NORTH CAROLINA USA
NECTAR RESTAURANT PENNSYLVANIA USA

麦当劳餐厅 英国 伦敦	6
HUB 餐厅 英国 伦敦	10
NUCLEUS 餐厅 英国 伦敦	14
IZAKAYA 餐厅 加拿大 多伦多	18
MERCURE 酒店餐厅 德国 汉诺威	20
AREZZO 餐厅 日本 秋田	24
MONSOON 餐厅 黎巴嫩	28
名厨饭堂 中国 深圳	32
GURIA 餐厅 墨西哥	36
LES AMIS 餐厅 墨西哥 墨西哥城	40
IPANEMA 荷兰 马斯特里赫特	44
红木酒店餐厅 沙特阿拉伯 利雅得	48
NOOCH 快餐店 新加坡	52
SALTA 餐厅 西班牙	56
爱因斯坦餐厅 瑞士 苏黎世	60
咖啡研发原型餐厅 美国 加利福尼亚	64
BLUESTEM 餐厅 美国 艾奥瓦州	68
RM 海鲜餐厅 美国 拉斯维加斯	70
WOLFGANG PUCK 酒吧烧烤 美国 拉斯维加斯	74
ASKEW 餐厅 美国 纽约	78
邦德大街餐厅 美国 纽约	82
CARRIAGE HOUSE 餐厅 美国 纽约	84
公司餐厅 美国 纽约	88
DISHES 餐厅 美国 纽约	94
FIX 餐厅 美国 内华达州	98
四季餐厅 美国 纽约	102
GEISHA 餐厅 美国 纽约	104
JUAN VALDEZ 咖啡旗舰店 美国 纽约	108
乔丹餐厅 美国 北卡罗来纳州	112
NECTAR 餐厅 美国 宾夕法尼亚	114



## PART 2 BAR

COCOON LONDON BRITAIN
THE CUCKOO CLUB LONDON BRITAIN
BABUSHKA MANCHESTER BRITAIN
THEATRE BELLE ET FOU BERLIN GERMANY
MAIN TOWER RESTAURANT-BAR FRANKFURT GERMANY
747 BAR SICILY ITALY
OBM OBIKA MILAN ITALY
JUICY DETAILS ROTTERDAM NETHERLANDS
AROMA COFFEE BAR SLOVENIA
PLAY OFF - SPORT BAR SLOVENIA
TEATRO BAR LAS VEGAS USA
BUDDHA BAR NEW YORK USA
QUO BAR NEW YORK USA
THE PRE POST NEW YORK USA

## PART 3 OFFICE

VIRGIN MOBILE CANADIAN HEAD OFFICE CANADA
VIVICO REAL ESTATE GMBH BERLIN GERMANY
CREDIT SUISSE FRANKFURT GERMANY
AUDITORIUM BERGAMO ITALY
AN ITALIAN AGENCY TELEVISION ROME ITALY
HEADQUARTERS OF GEBERIT AG JONA SWITZERLAND
LBR ITALPROMO&LIBARDI ASSOCIATI HEADQUARTERS ROME ITALY
CALYON TOKYO JAPAN
DEUTSCHE BANK TOKYO JAPAN
FUYAO GLASS INDUSTRY GROUP FUJIAN PRC
SHOWROOM DENZ AG BERN SWITZERLAND
MARINE MAX YACHTS FLORIDA USA
PHILHARMONIC ASSOCIATION LOS ANGELES USA
NEOCON WESTEDGE LOS ANGELES USA
HEDGEFUND TRADING COMPANY NEW YORK USA

## 酒吧部分

蚕吧 英国 伦敦	118
THE CUCKOO 夜总会 英国 伦敦	122
BABUSHKA 酒吧 英国 曼彻斯特	126
THEATRE BELLE ET FOU 酒吧 德国柏林	130
空中餐厅酒吧 德国 法兰克福	134
747 酒吧 意大利 西西里岛	136
OBM OBIKA 意大利干酪吧 意大利 米兰	140
果汁吧 荷兰 鹿特丹	144
芳香咖啡厅 斯洛文尼亚	148
夺标运动吧 斯洛文尼亚	152
TEATRO 酒吧 美国 拉斯维加斯	156
佛吧 美国 纽约	160
QUO 酒吧 美国 纽约	166
THE PRE POST 夜总会 美国 纽约	170

## 办公室部分

VIRGIN 移动公司加拿大总部 加拿大	174
VIVICO 房地产股份有限公司 德国 柏林	178
瑞士信托银行 德国 法兰克福	182
会议中心 意大利 贝加莫	186
意大利地方电视台 意大利 罗马	190
GEBERIT AG 公司总部 瑞士 乔纳	194
依塔普罗莫和里巴迪公司总部 意大利 罗马	196
CALYON 办公室 日本 东京	200
德意志银行集团日本分公司 日本 东京	204
福耀玻璃集团行政大楼 中国 福建	208
DENZ AG 陈列室 瑞士 伯尔尼	212
MARINE MAX 游艇销售办公室 美国 佛罗里达	216
洛杉矶爱乐协会 美国 洛杉矶	220
NEOCON WESTEDGE 公司 美国 洛杉矶	224
HEDGEFUND 贸易公司 美国 纽约	228

LAW FIRM NEW YORK USA

律师事务所 美国 纽约

232

## PART 4 LEISURE

## 休闲空间部分

L.A. FITNESS VICTORIA LONDON ENGLAND

L.A. 维多利亚健身中心 英国 伦敦

236

STEIGENBERGER DAY SPA HAMBURG GERMANY

STEIGENBERGER DAY 温泉疗养院 德国 汉堡

240

TUSCOLANO SPORTING CLUB ROMA ITALY

TUSCOLANO 健身俱乐部 意大利 罗马

244

SOAP TREATMENT STORE AMSTERDAM NETHERLANDS

SOAP 水疗馆 荷兰 阿姆斯特丹

248

EVIAN SPA SHANGHAI PRC

EVIAN SPA 中国 上海

252

JOE'S SALON + SPA CONNECTICUT USA

JOE'S 美容水疗店 美国 康涅狄格州

256

CHARLES WORTHINGTON SALON NEW YORK USA

CHARLES WORTHINGTON 沙龙 美国 纽约

258

## PART 5 EXHIBITION

## 展示部分

BMW IAA 2005 FRANKFURT GERMANY

2005宝马国际商用汽车展览会 德国 法兰克福

262

AUTOMOBILSALON GENEVA SWITZERLAND

车展 瑞士 日内瓦

266

TELECOM ITALIA PAVILION GENEVA SWITZERLAND

意大利电信展厅 瑞士 日内瓦

270

HAWORTH SHOWROOM CHICAGO USA

HAWORTH 展示区 美国 芝加哥

272

WORDSPRING DISCOVERY CENTER FL USA

WORDSPRING 探索中心 美国 佛罗里达州

276

SONY-ERICSSON CTIA SHOW GA USA

索尼-爱立信展示 美国 佐治亚州

280

MIRVISS NEW YORK USA

MIRVISS 艺术展 美国 纽约

284

ITALIAN PAVILION FOR THE EXPO 2005 AICHI JAPAN

2005 爱知世博会意大利馆 日本 爱知

286

## PART 6 MUSEUM

## 博物馆部分

METROPOLITAN MUSEUM SEOUL KOREA

大都会博物馆 韩国 首尔

290

NASHER MUSEUM OF ART DUKE UNIVERSIT NORTH CAROLINA USA 杜克大学NASHER艺术博物馆 美国 北卡罗来纳州

294

## PART 7 CULTURE

## 文化部分

2006 FIFA WORLD CUP FOOTBALL GLOBE

2006年FIFA世界杯足球赛主题地球仪

298

JAZZ AT LINCOLN CENTER NEW YORK USA

林肯中心爵士音乐厅 美国 纽约

302

ARNHOLD HALL CULTURAL CENTER NEW YORK USA

ARNHOLD 文化中心大厅 美国 纽约

306

STEFANO





On the ground floor customers enter through a tunnel area leading to the counter at the rear of the ground floor. SHH created a new open stair void directly above the entrance tunnel, cutting through the existing floorplate to create a double-height space. The right-hand wall of the tunnel is now made up of one continual LED sign set within a red glass light wall with welcome messages constantly buzzing across the glass. The interior is made up of three lounges. The lower-ground area features red diner-style curved booth seats, as well as two striking walls made up of a predominantly red color scheme – one featuring an abstract graphic and the second a large-scale feature tile wall. The end-wall of the first floor lounge is made up of a huge-scale curving backdrop to an inset plasma screen; the first floor lounge and only store currently to host the new McDonald's TV channel, which will feature everything from pop promos to news to McDonald's own media. All three lounges feature at the restaurant entrance on video screens as enticements to enter, showing the variety of offer being trialled at this restaurant.

顾客通过一个长长的通道到达点餐区。SHH设计师在通道上方设计了开放式的楼梯，打通原有的地面使空间高度增加一倍。走道右手边的墙上在红色的玻璃灯光下，设有可发光的欢迎牌。室内由三个区域组成。低层区的特色是红色曲面皮革座椅，以及两面引人注目的红色主题墙壁，一面是抽象图形，一面是大块瓷砖。一层后面的墙壁是巨大的曲线背景壁，中间插入等离子屏幕，播放着麦当劳的节目以及特色网络游戏。

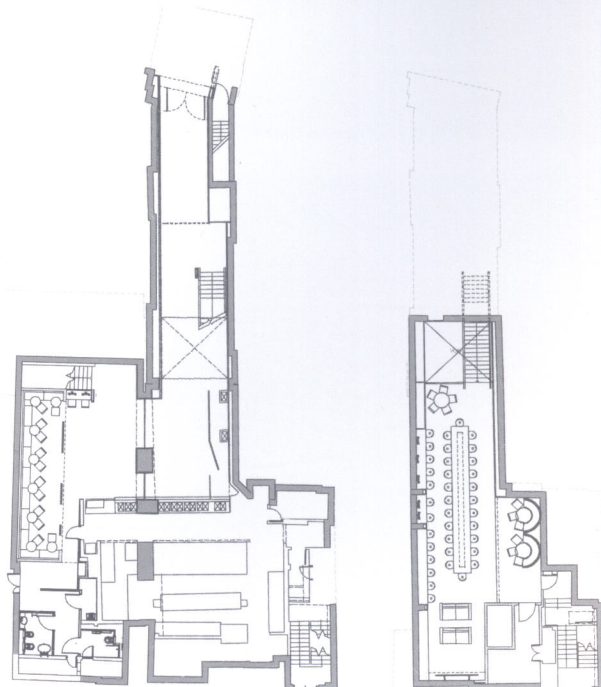
















The Hub is a dynamic, robust and tight-budget indoor and outdoor canteen with integrated IT facilities, designed by SHH for The Acland Burghley Secondary School in Tufnell Park, north London. The scheme had to answer a number of functional space-planning problems as well as improving the space aesthetically for the pupils, who described their existing facility as 'tatty, rough and downbeat'. The final scheme is multi-functional, catering for different user groups. Certain areas needed to process quick dining needs at speed; others had to be comfortable and relaxing, with others still deliberately quiet and restful. There are zoned areas for different types of dining; snacking, salads and traditional dining, as well as an IT zone (with easy-clean surfaces) for eating and simultaneous internet access and gaming. Outdoor overspill areas, including a series of metal 'pods', allow for all-weather access.

Hub预算较小，有完整的IT服务设施，是一个动态功能强大的为伦敦北部一所高中设计的室内外餐厅。最终的方案是多功能的，针对不同群体的餐厅。有些区域为快餐区，要解决快餐的速度问题；有些区域需要舒适与休闲；其他区域需要安静悠闲。餐厅种类有所不同：有小吃，有沙拉与传统餐，也有IT服务区域，这个区域可以一边进餐一边上网游戏。室外部分有一系列的金属阁，在各种天气下都可以使用。



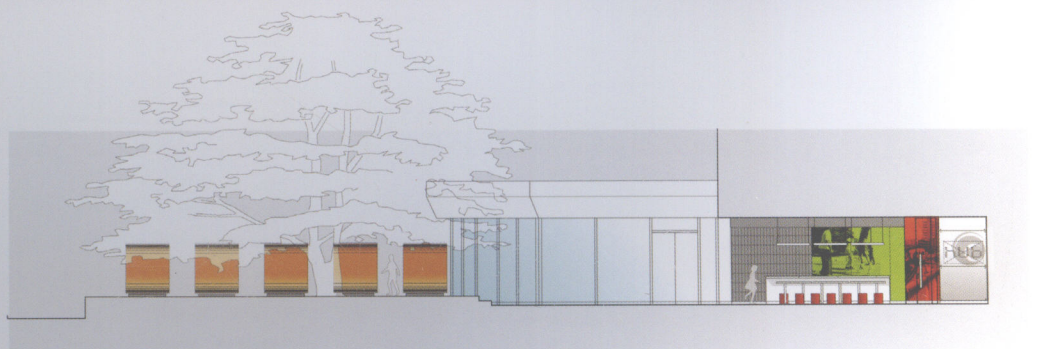
Project Data 工程信息  
Design Architects 设计者  
SHH  
Design Area 设计面积  
585m<sup>2</sup>  
Completion Date 完工日期  
2005  
Photographer 摄影师  
Morley von Sternberg



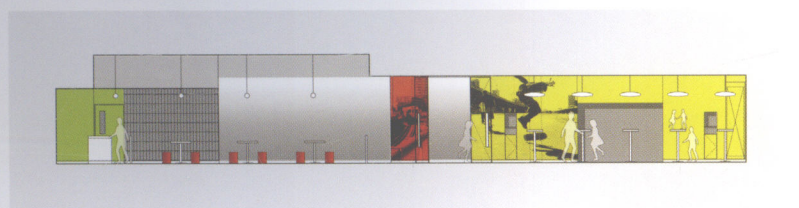








section A-A







Lief Design has again provided a bold solution for the cafeteria facility. Nucleus is a catering hub for students and staff alike. The space itself is long and narrow, affording masses of light and an open gallery feel. The backdrop of closely pitched orange panels carries through the entire space and creates a rhythm that is visible from the façade, unifying the educational and recreational aspects of the building. The key interior features within Nucleus are the boldly framed seating booth, the long, 'goalpost' dining benches and the contemporary furniture. The furniture includes organically shaped stools in red inflated polypropylene by Delight, In essence Nucleus represents the notion that interior design should engage with and compliment great architecture.

Lief Design又为自助餐厅的设施提供了大胆的方案。Nucleus是为学生和相关员工提供服务的餐饮中心。空间本身比较狭长，光线集中，有开放式长廊的感觉。橙色面板背景贯穿了整个空间，形成了从建筑正面就可以欣赏到的和谐气氛，将建筑的教育与娱乐因素完美地融合在了一起。Nucleus室内设计的成功代表了一种趋势：室内设计要迎合建筑本身，要表达出建筑的优点。



Project Data 工程信息

Design Architects 设计者

Lief Design

Design Area 设计面积

133m<sup>2</sup>

Completion Date 完工日期

2005

Photographer 摄影师

Mark Enstone

