

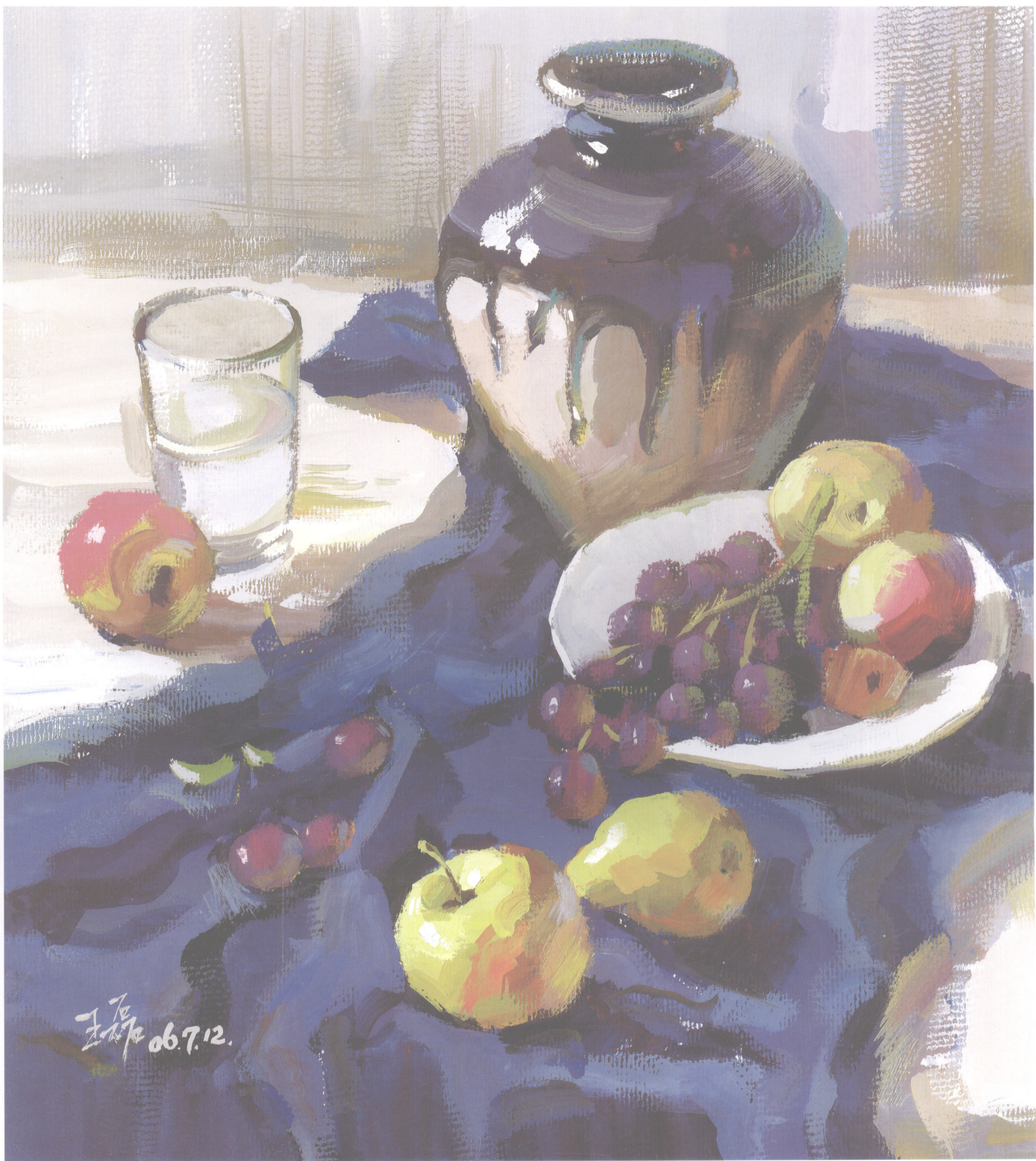
王磊 著

王磊

水粉静物应试范本



中国纺织出版社



深蓝色衬布上的陶罐与水果 王磊

图书在版编目(CIP)数据

王磊水粉静物应试范本 / 王磊著. —北京: 中国纺织出版社, 2007.6
ISBN 978 - 7 - 5064 - 4374 - 6

I. 王… II. 王… III. 水粉画: 静物画—技法(美术)—高等学校—入学考试—自学参考资料 IV. J215

中国版本图书馆 CIP 数据核字(2007)第 052031 号

策划编辑: 胡 姣 责任校对: 俞坚沁
责任设计: 胡 姣 责任印制: 刘 强 陈 涛

中国纺织出版社出版发行
地址: 北京东直门南大街 6 号 邮政编码: 100027
邮购电话: 010—64168110 传真: 010—64168231
<http://www.c-textilep.com>
E-mail: faxing@c-textilep.com
北京利丰雅高长城印刷有限公司制版印刷 各地新华书店经销
2007 年 6 月第 1 版第 1 次印刷
开本: 787 × 1092 1/8 印张: 5
字数: 48 千字 印数: 1—7000 定价: 26.00 元

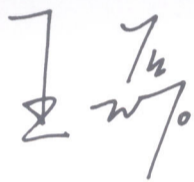
凡购本书, 如有缺页、倒页、脱页, 由本社市场营销部调换

写在前面

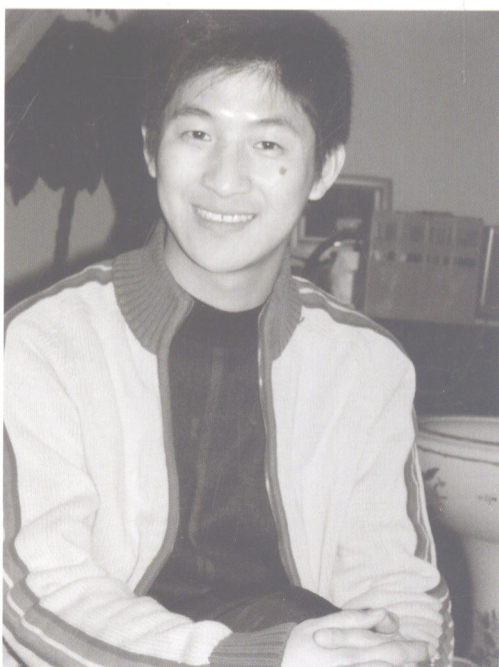
水粉静物写生和默写是高等美术院校招生考试的主要内容，通过这样的考试可以在较短的时间内了解考生对色彩的正确观察、理解及表现能力。因此，尽快掌握水粉静物写生和默写的作画方法与表现技巧，是考生顺利考入高等美术院校的前提条件之一。

如何在短期内掌握水粉静物写生和默写的正确方法，对于考生而言尤为重要。针对这一问题，作者精心绘制了一些适合应试的水粉静物写生、默写范画及作画步骤图例，供考生临摹和参考。这些范画及作画步骤图例在构图、色调、冷暖关系、空间关系、明暗关系、体积感、质感等方面都得到了较好的表现，同时所表现的静物组合大部分都是根据各美术院校近两年来的高考色彩考试试题内容摆放的，有较强的针对性和实用性。广大考生可以通过对这些范画及作画步骤图例的临摹和借鉴，学会如何观察与表现色彩，如何塑造形体与表现物体的体积感、质感，如何拉开画面的前后空间关系等，从而正确掌握水粉静物写生和默写的作画方法与表现技巧，在短时间内提高自己的绘画水平。

希望这本书能给考生朋友们在考前针对性训练中提供一些帮助。最后，祝考生朋友们能顺利考入自己理想中的高等美术院校！



2007年4月于山东龙口画院



作者简介

王磊，山东龙口人，龙口画院特邀画家。长期在山东省各地从事高考色彩基础教学工作。在教学实践中，形成了一套行之有效的高考色彩应试教学方法，深受考生欢迎。近年来所辅导的考生升学率高，很多考生以优异的成绩通过了中国美术学院、四川美术学院、天津美术学院、西安美术学院等高等美术院校的专业录取线。

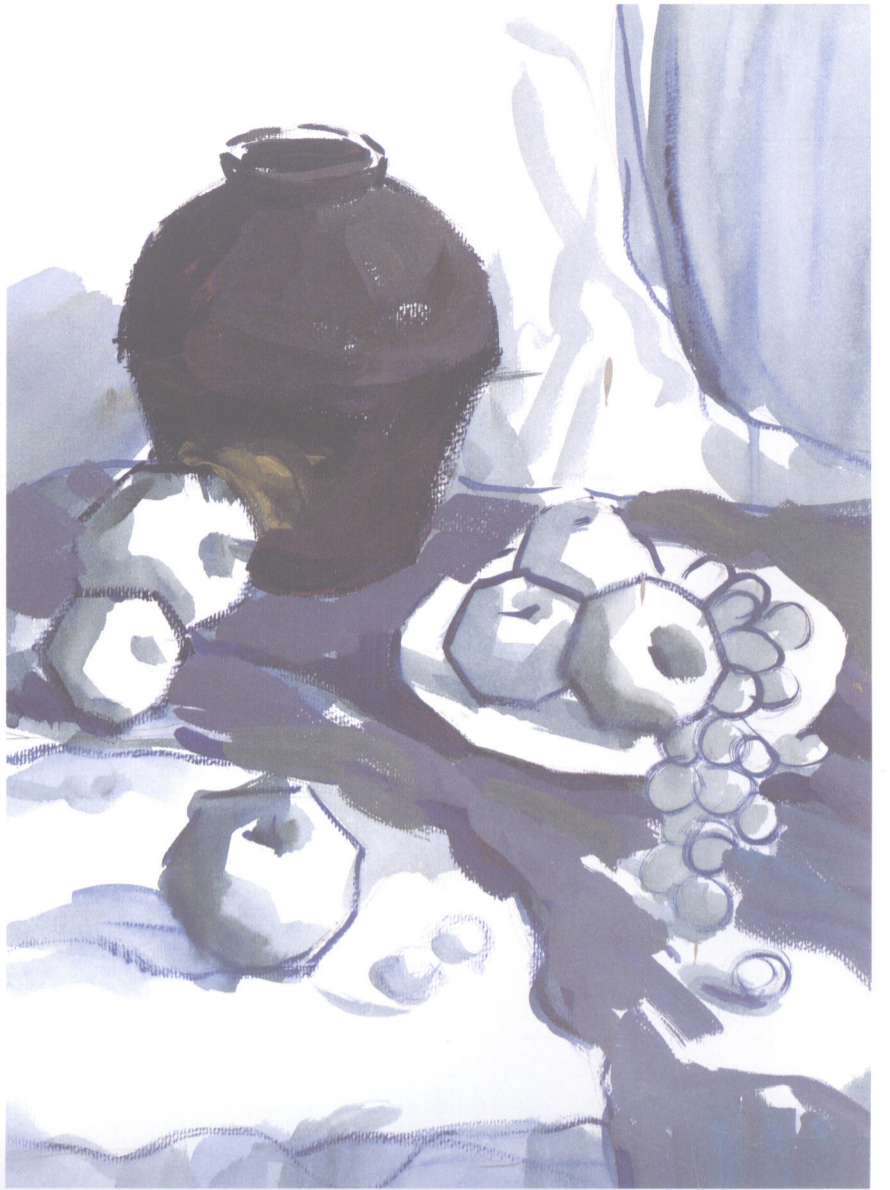
王磊

水粉静物应试范本

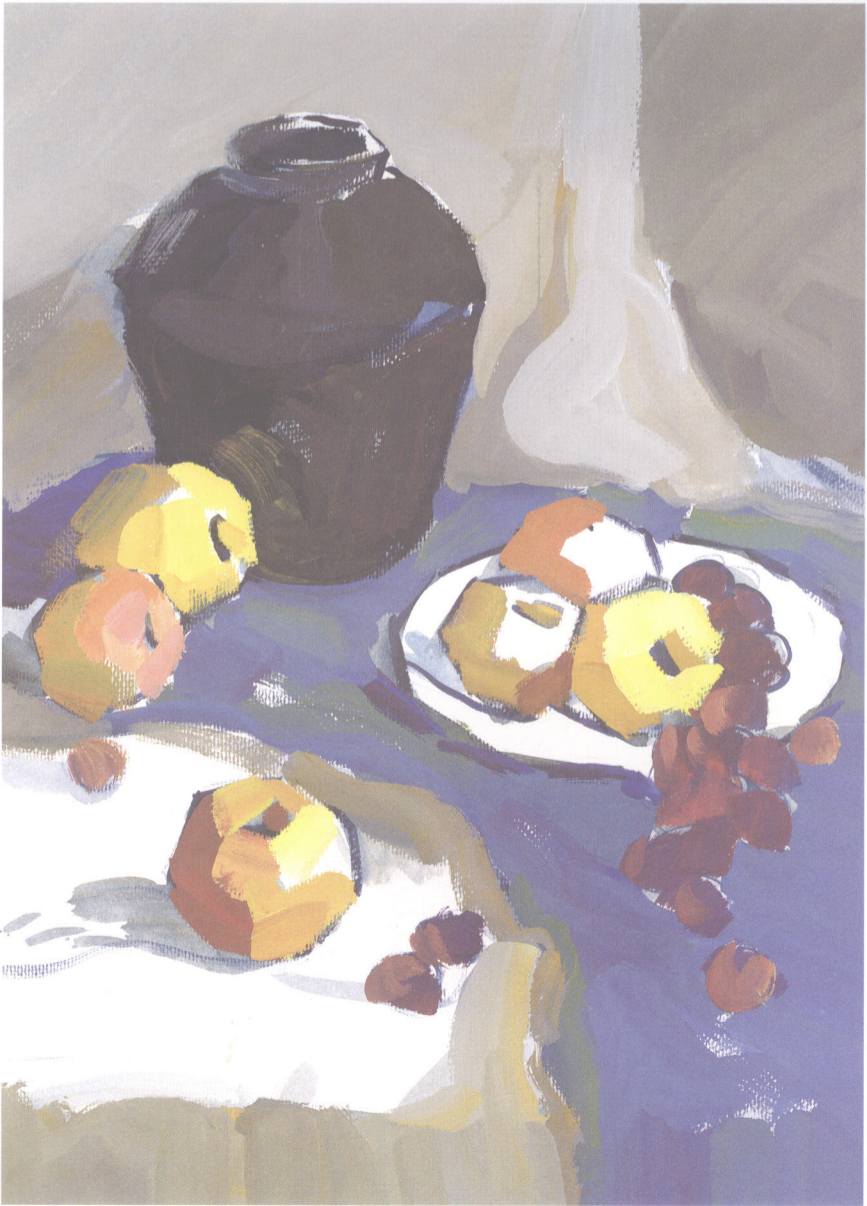
■ 王磊 著



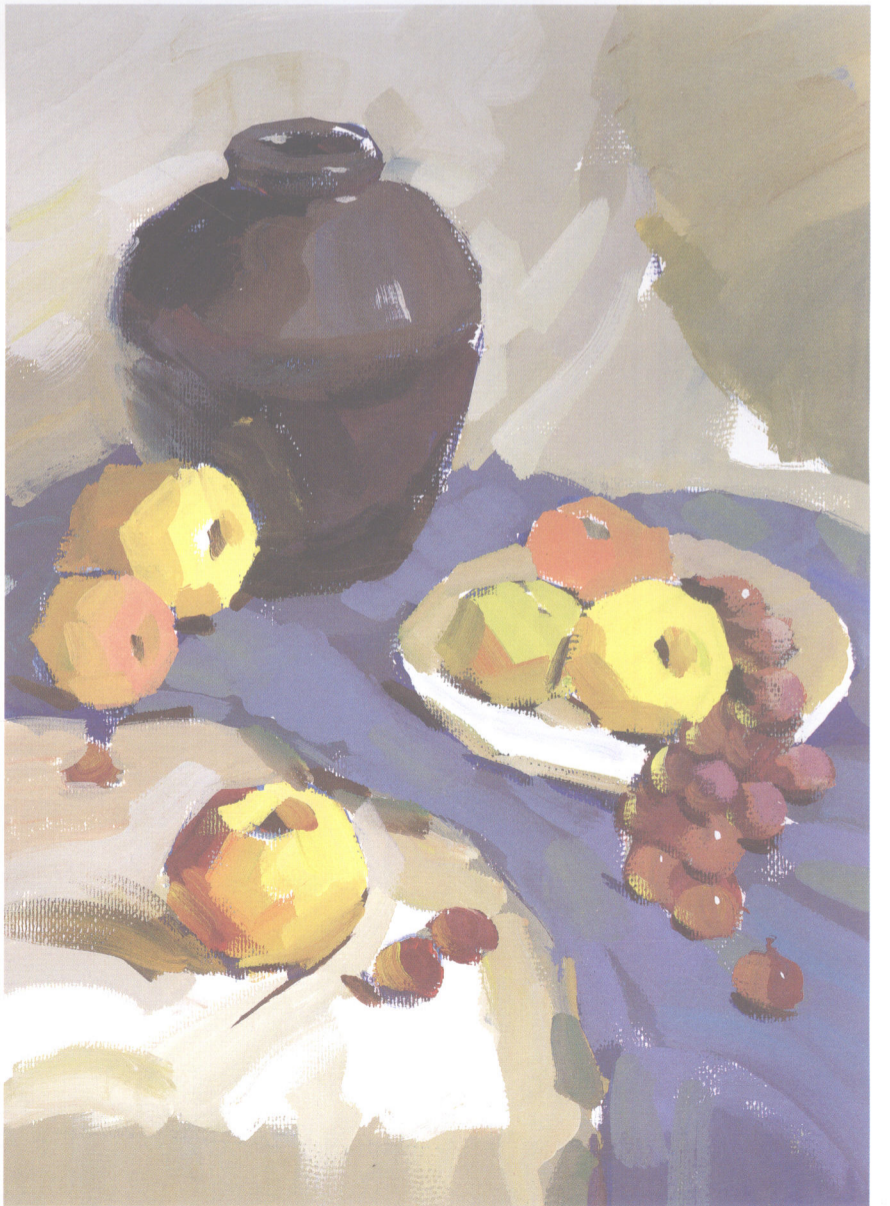
步骤一 用普蓝起稿，画出各物体的基本形状和大体位置。



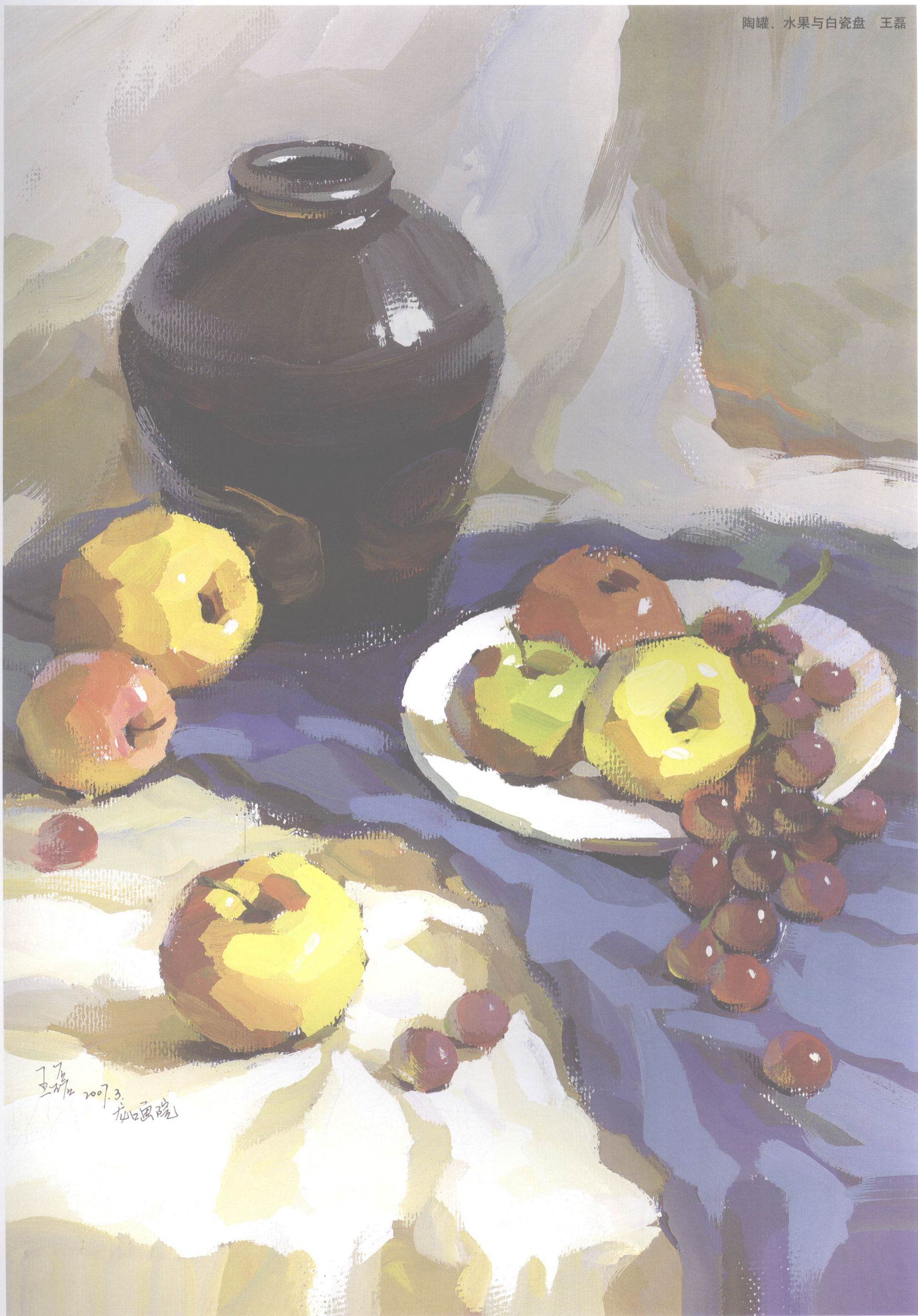
步骤二 从陶罐和蓝衬布入手，画出各物体的暗部色调。



步骤三 画出各物体的大体色调，明确各物体亮部与暗部的冷暖关系。



步骤四 从陶罐入手，依次对各物体进行深入塑造。



王磊 2007.3.
龙口画院

步骤五 充分表现各物体的质感，并注意画面统一冷色调中水果的色彩变化。



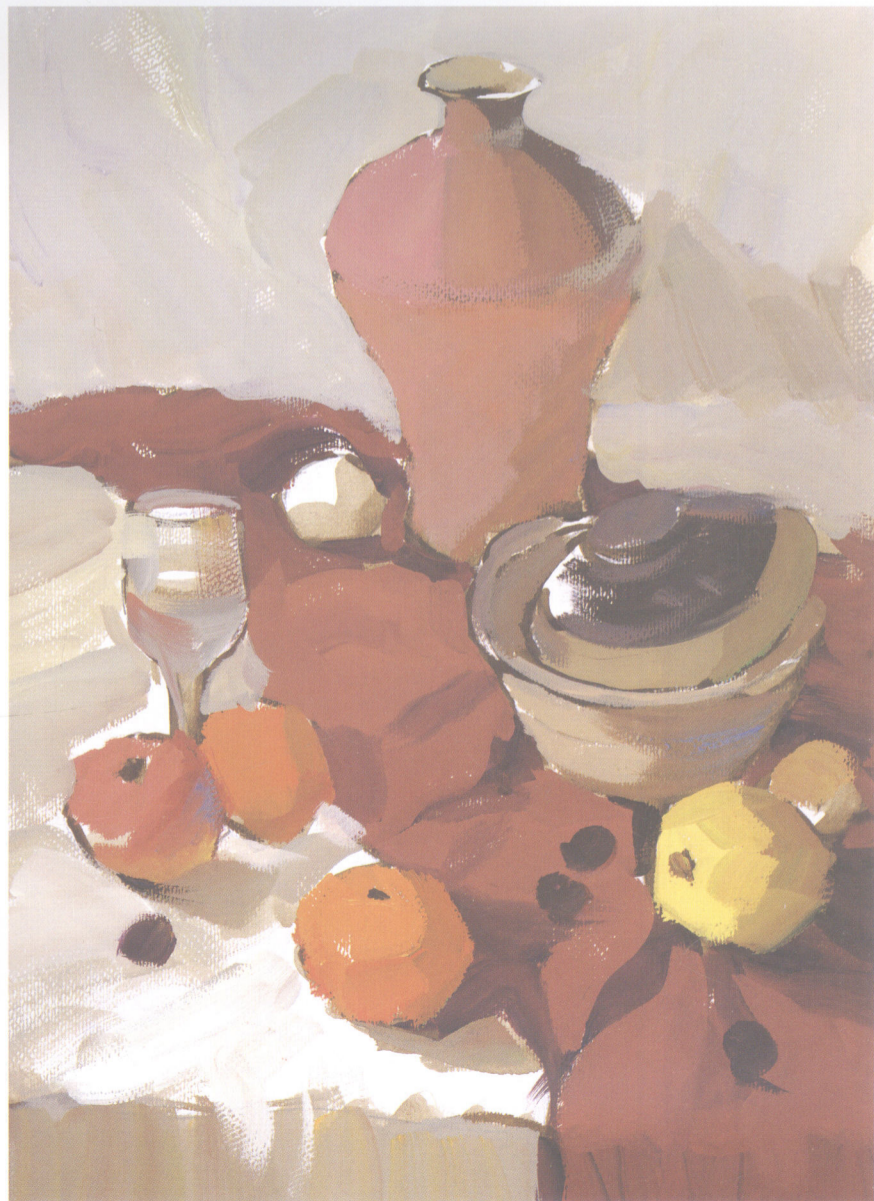
步骤一 用赭石起稿，画出各物体的大体位置、基本形状和大的明暗关系。



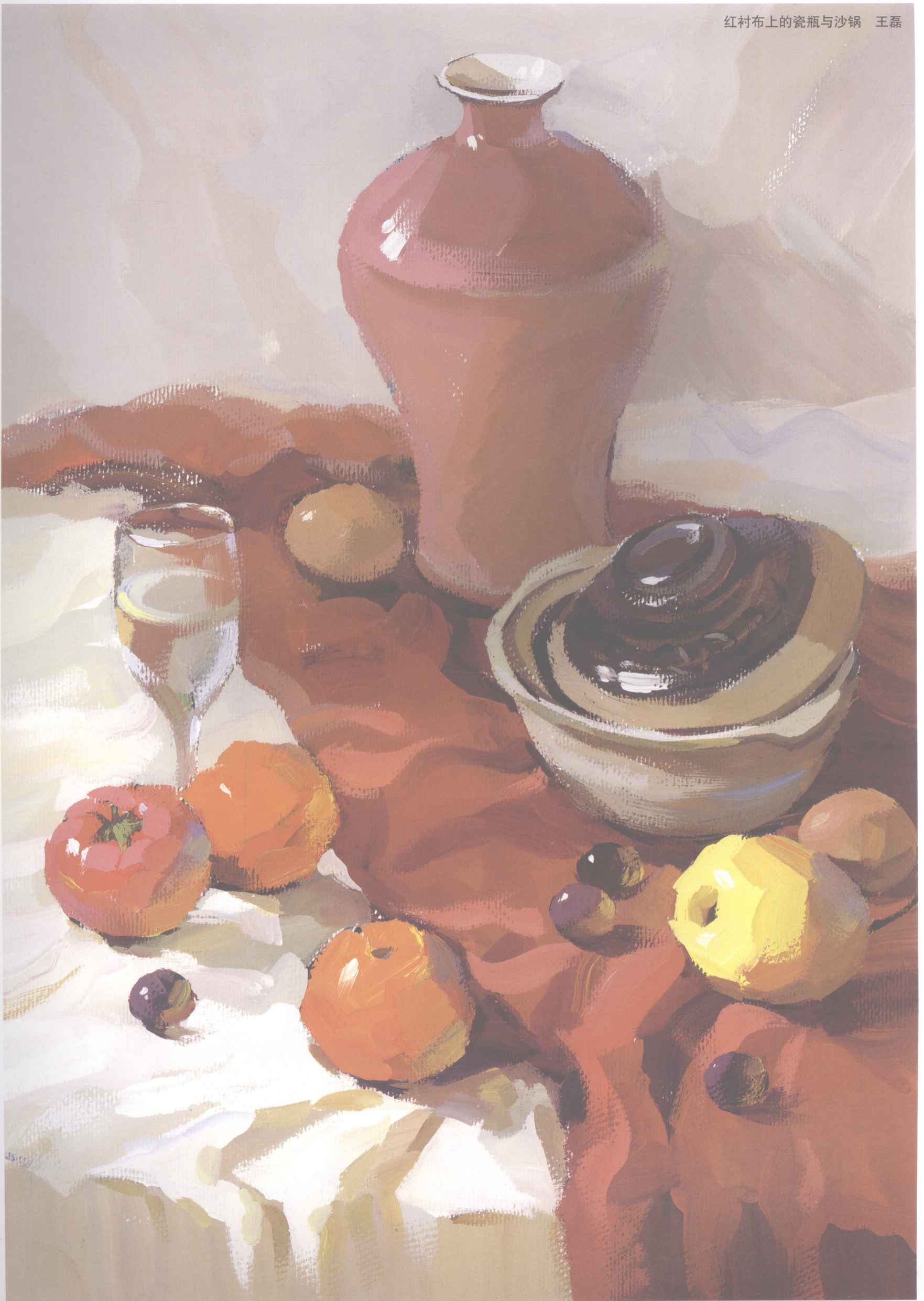
步骤二 从红衬布和瓷瓶入手，铺出画面的大体色调，注意色彩的区别与联系。



步骤三 画出背景，进一步确定画面大的色调。



步骤四 从沙锅开始，依次画出各物体的中间色调。



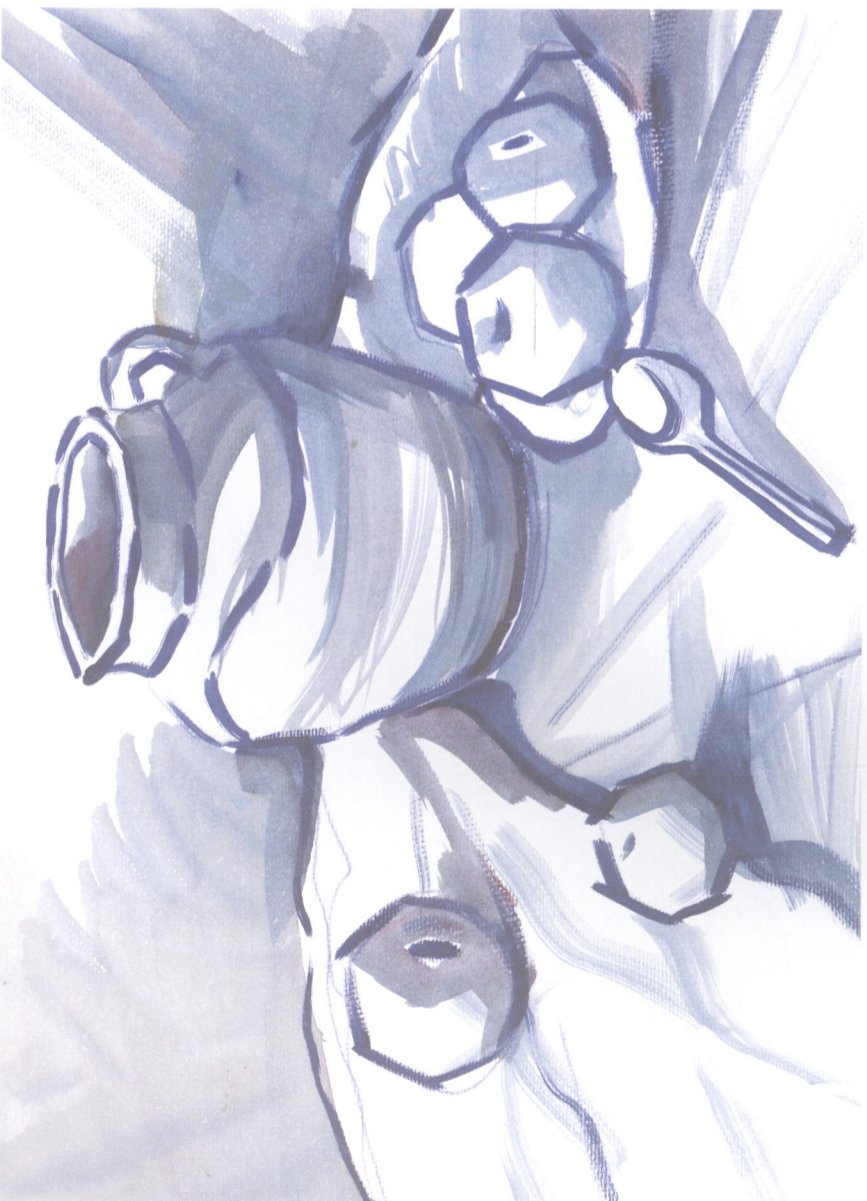
步骤五 深入塑造各物体，区分出各物体的质感，调整画面的冷暖、虚实、前后空间关系。



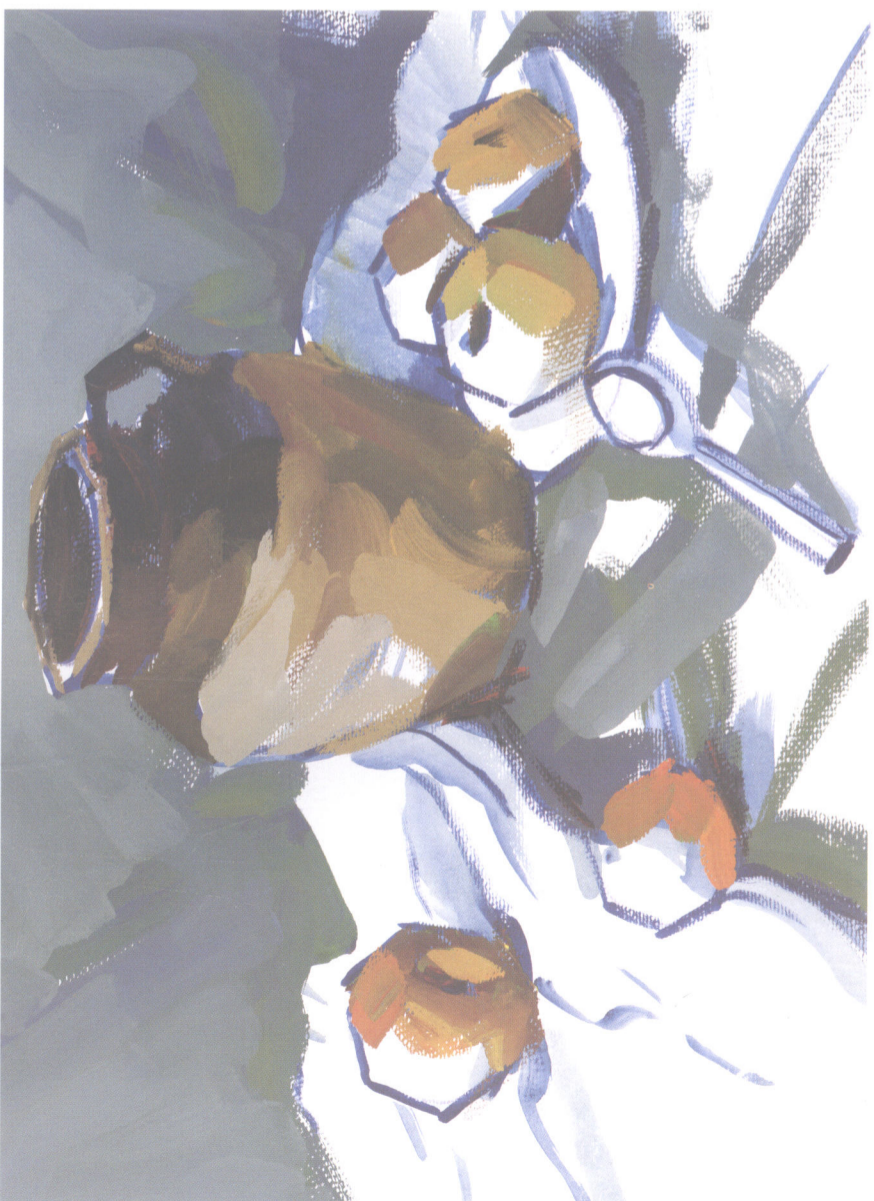
步骤二 用较薄的颜色铺出陶罐和衬布的暗部色调、背景的大体色调。



步骤四 从陶罐入手，依次画出各物体的中间色调。



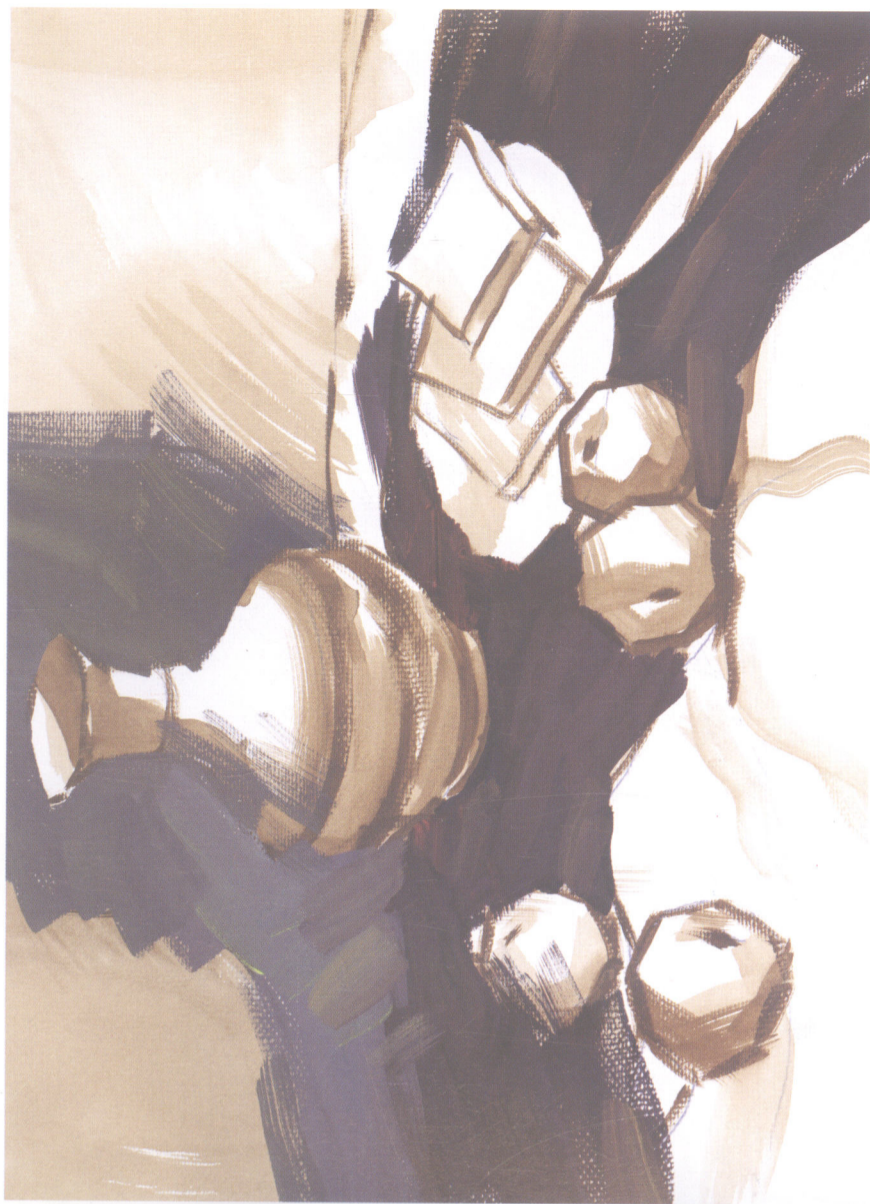
步骤一 用群青起稿，画出各物体的基本形状、大体位置及明暗关系。



步骤三 铺出各物体的大体色调，注意表现好体面关系。



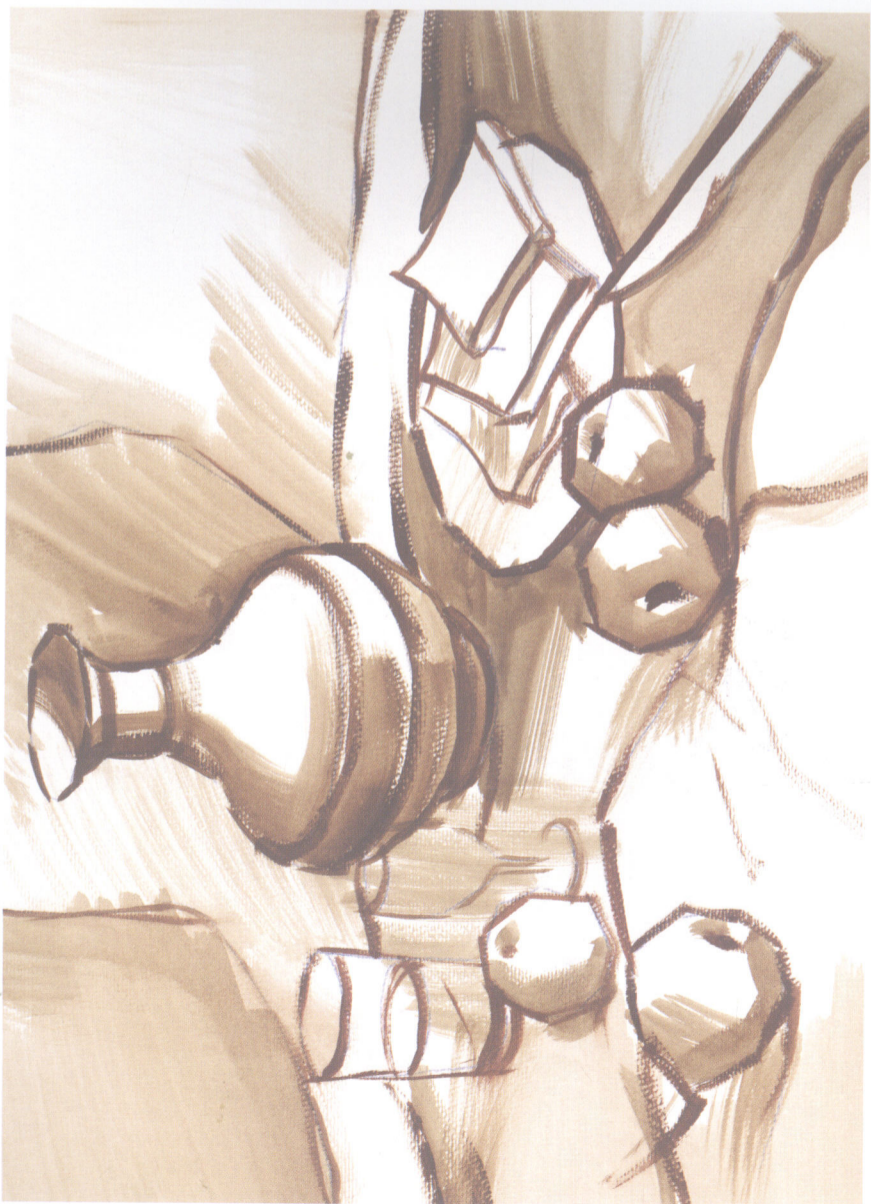
步骤五 对各物体进行深入塑造，使画面色彩关系明确，各物体质感表现充分。



步骤一 用大号画笔铺出各物体的暗部及背景色调。

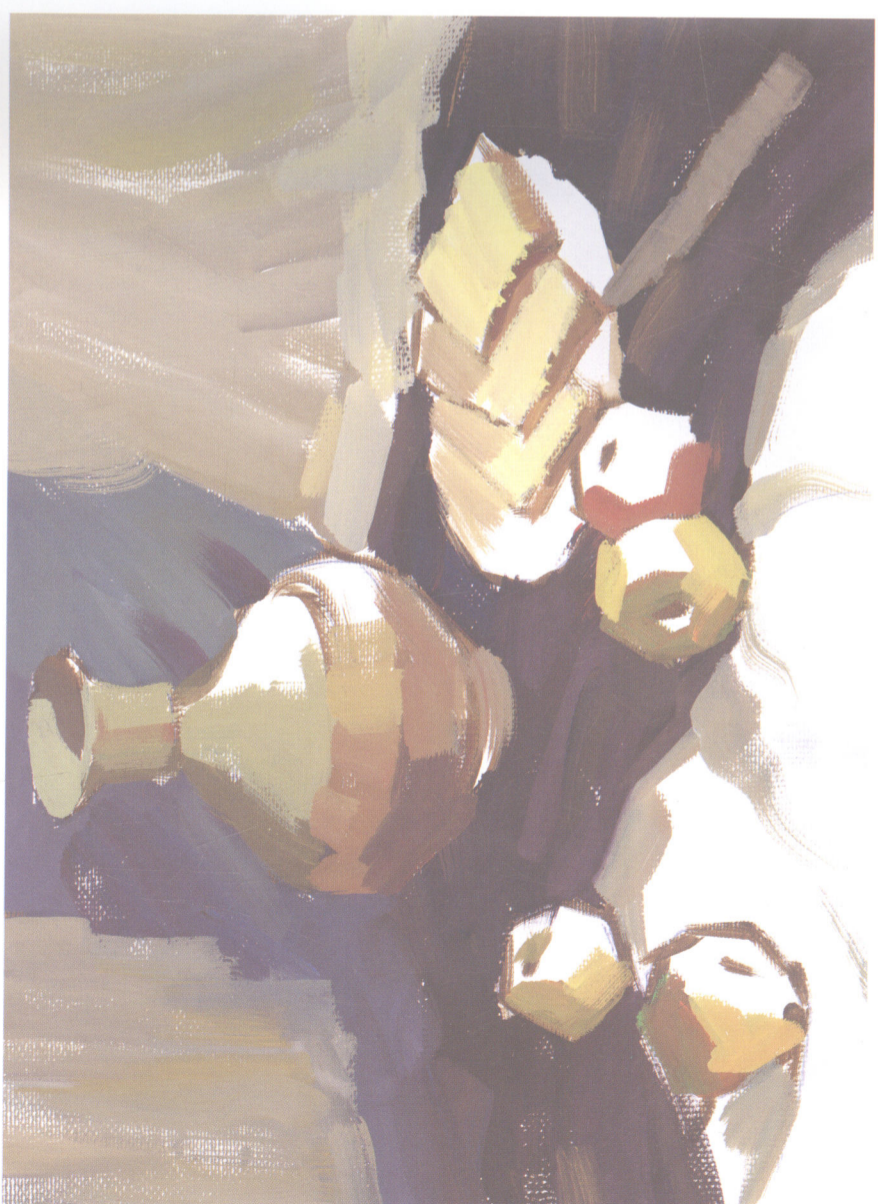


步骤四 画出各物体的中间色调，注意各物体色彩的区别及联系。



步骤一 用赭石起稿，画出各物体的基本形状、大体位置及空间关系。

《花瓶与切片面包》写生步骤



步骤三 确定画面的整体色调，注意色彩的冷暖变化。



步骤五 画出各物体的亮部色调，并强调水果刀和水果质感的表现。



酒瓶、水果与玻璃杯 王磊



陶罐、白瓷碗与蔬菜 王磊



黄、白衬布上的陶罐与香蕉 王磊



王磊 2007.19.

可乐瓶、水果与玻璃杯 王磊



陶罐、西红柿与鸡蛋 王嘉