

◆经典畅销图书 ◆游客观光指南 ◆导游培训宝典

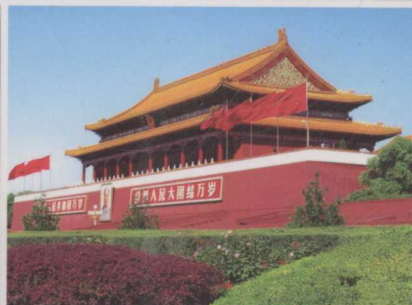
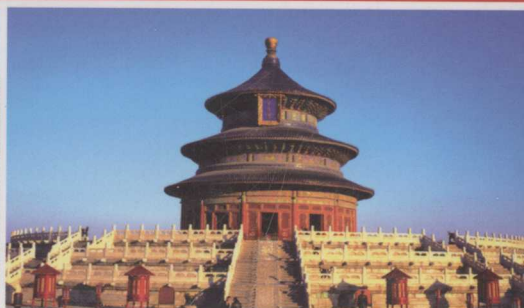
全新修订 第13版

刘 锋 / 主编

北京实用导游

BEIJING SHIYONG DAOYOU

含津、冀、鲁、晋、内蒙古精彩导览



中国旅游出版社

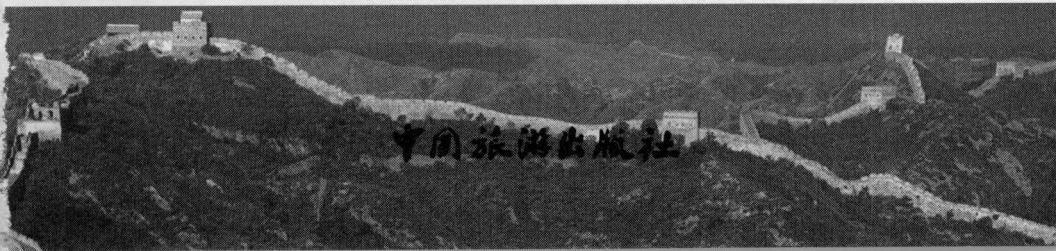
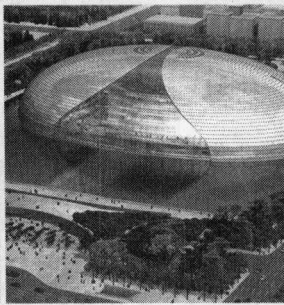
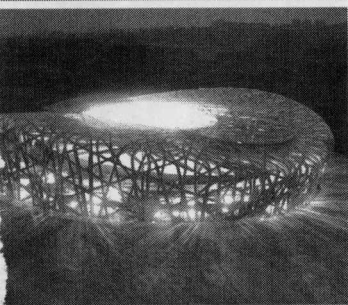
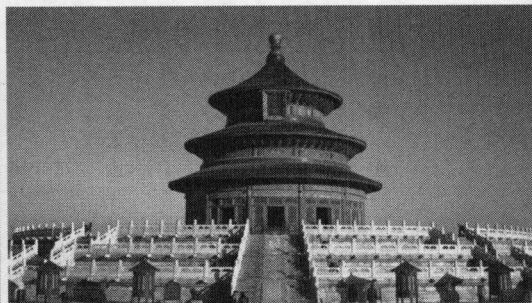
◆经典畅销图书 ◆游客观光指南 ◆导游培训宝典

全新修订 第13版

刘 锋 / 主编

北京实用导游

含津、冀、鲁、晋、内蒙古精彩导览




中国旅游出版社

序 言

《北京实用导游》一书，是中国旅行社刘锋同志从事旅游接待工作 30 多年来的实践经验总结与理性升华之作。该书以北京著名的名胜古迹及中华传统文化与京味民俗文化等翔实生动的导游介绍为重点，而作者所著《新北京导游词》一书，则以首都的市容新貌观光为主体，两书为一对姐妹之作，各具特色，互为补充。

《北京实用导游》以导游词形式进行编著。其信息量大，内容丰富；重点突出，主次分明；雅俗共赏，愉悦身心。作者较好地解决了旅游理论与旅游实践、实用性与趣味性、民俗文化与民族文化有机结合在一起的问题。这是一本有利中外游客自助逛京城，对导游从业人员进行培训教学，不断提高导游艺术水平的优秀旅游读物。特别需要指出的是，此次的修订再版又及时补充了为喜迎 2008 年奥运盛会光临，而所进行的巨大建设项目的资料，从而使该书更具可读性与吸引力。



前 言

本书是于改革开放之初，笔者为适应北京现代旅游业迅猛发展之需，游客旅京及导游翻译的业务建设之求，以开拓创新精神编著而成。这是一本以北京的名胜古迹、新兴景点，及中华优秀传统文化与浓郁的京味民俗文化为重点的综合本。自出版20多年来经过不断地提炼再版，已成为广大中外游客、导游人员、旅游院校师生及外交、外事接待部门等所喜爱的旅游品牌书、工具书和导游培训教学参考书。其编著特点如下：

一、全书分为十一章，比较全面、深入而有重点地导览了北京的主要古今名胜、趣闻典故、历史变迁、未来发展前景及周边游胜景等，以利广大读者能较好地畅游京城内外。

二、该书是用富有亲情感与人性化服务的导游词形式撰文，讲究导游艺术。做到以景叙事，情景交融；知识广博，趣味高雅，图文并茂，引人入胜。从而有利导游人员的实地导览，及广大游客们的自助游、团队游、情侣游、亲子游和青少年的夏令营、冬令营等的求知觅趣之行。

三、本书与笔者主编的《新北京导游词》一书，是一对内容有别，重点不一；各具特点，互为补充的姐妹之作。两书

长期以来均受到游客们、导游人员、外交外事接待部门，及旅游教育培训单位的广泛喜爱、享用与支持。

尤其有许多立志参加导游资格考试的从业人员，在老师和朋友们富有爱心的提示下，将上述两书结合市旅游局所编考试培训教材进行阅读与应用。有效地帮助他们胜利解决了“入门教育、择业培训；求职应试和学以致用”中的种种难题难点问题，终于通过了笔试、口试大关，实现了自己的就业梦想。看到这一盛况，让我十分高兴！

随着奥运盛会的举办，首都北京已更加魅力四射，令人神往。为使本书能较好地为广大读者与用户服务，敬请游客们和各方仁人志士，能一如既往地多来电指导、帮助与赐教——衷心盼望。

主 编：刘 锋

电 话：010 - 65941132

传 真：010 - 65021139

总 目 录

第一章 北京概况	1
第二章 市区名胜	9
第三章 郊野风光	188
第四章 祭坛寺观	288
第五章 博展馆所	363
第六章 新兴游乐园地	395
第七章 北京古今名胜综述	407
第八章 中华优秀传统文化与京味民俗文化	412
第九章 风物趣闻掌故	457
第十章 北京周边游指南	465
第十一章 北京自助游资讯备要	493
附 录	517
参考书目	520

分 目 录

第一章 北京概况 / 1

- 中国首都 万众向往 / 1
- 山河壮丽 环境优越 / 2
- 历史悠久 文化灿烂 / 3
 - 史前北京——原始社会时期 / 3
 - 燕蓟古城——奴隶社会时期 / 3
 - 封建社会时期的北京 / 4
- 古都巨变 气象万千 / 5
- 新北京 新奥运 新风貌 / 7
- 北京城市布局新思路 / 7

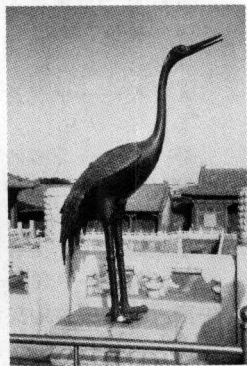
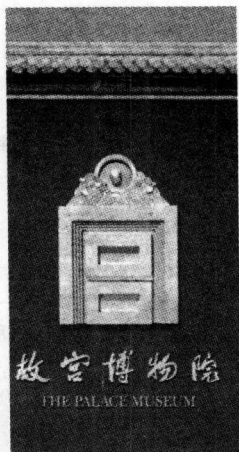


第二章 市区名胜 / 9

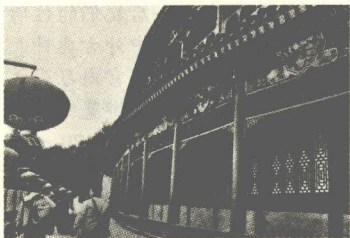
- 天安门景区——中国第一风景名胜 / 9
 - 天安门广场——世界最大城市中心广场 / 9
 - 天安门——新中国首都的象征 / 15
 - 人民英雄纪念碑——红色之旅胜景 / 21
 - 毛主席纪念堂——红色之旅胜景 / 23
 - 正阳门(前门)——京师内城九门之首 / 24
 - 人民大会堂——当代中国的政务重地 / 27
 - 菖蒲河公园 / 29
 - 北京皇城艺术馆 / 30
 - 南池子现代化新型四合院群 / 30
 - 普度寺——满族风格建筑 / 31
- 故宫(紫禁城)——世界文化遗产、全球最大皇宫 / 33
 - 中路(第一条游览线路) / 36
 - 午门——紫禁城正门 / 36
 - 内金水河、桥 / 38
 - 太和门——明代“御门听政”处 / 39
 - 太和殿广场及露台 / 42
 - 太和殿(金銮殿)——皇帝举行大典的圣地 / 47
 - 中和殿——皇帝大典时的休息厅 / 51
 - 保和殿——清代殿试考状元之地 / 51
 - 历代艺术馆(国宝陈列) / 53
 - 绘画馆(国宝陈列) / 53



- 大石雕——宫内石雕之冠 / 54
 前朝两翼主要宫殿 / 54
 乾清门——清帝“御门听政”所在 / 57
 乾清宫——明清两朝政务重地 / 57
 “江山社稷”金亭 / 61
 老虎洞 / 62
 青铜器馆 (国宝陈列) / 62
 陶瓷器馆 (国宝陈列) / 62
 交泰殿——皇后寿庆之所 / 62
 坤宁宫——清代帝后洞房花烛处 / 64
 御花园——帝后休闲场所 / 65
 内西路 (第二条游览线路) / 69
 西六宫——后妃们的住处 / 69
 养心殿——清王朝最高权力中心 / 72
 军机处——清廷军政权威机构 / 75
 隆宗门——深宫禁门 / 76
 外西路寡妇院——先帝遗孀养老处 / 76
 雨花阁——喇嘛教密宗佛堂 / 77
 内东路 (第三条游览线路) / 77
 东六宫——后妃们的住所 / 77
 钟表馆——中外古典钟表珍品陈列 / 78
 箭亭——皇家宫内习武之地 / 78
 外东路 (第四条游览线路) / 79
 乾隆帝养老区 / 79
 九龙壁——中国三大古典九龙壁之一 / 79
 皇极殿——养老区主殿 / 81
 宁寿宫 / 81
 乾隆花园——杰出的宫廷花园 / 81
 养性门与养性殿 / 82
 畅音阁——清代四大戏台之冠 / 82
 乐寿堂——慈禧养老处 / 82
 珍宝馆 (国宝陈列) / 83
 珍妃井——光绪爱妃殉难处 / 84
 神武门——故宫后门 / 90
 景山——京城登高远眺胜地 / 91
 绮望楼 / 91
 山脊五亭 / 92
 寿皇殿——昔日祭祖处 / 92
 永恩殿、观德殿——清代帝后停灵处 / 92
 明末崇祯帝吊死之地 / 92
 北海——世界最古老的皇家园林 / 93
 永安桥 / 96



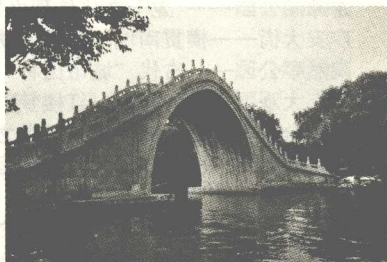
- 永安寺 / 96
琼华岛——“海上仙山” / 97
白塔——藏传佛教喇嘛塔 / 97
善因殿 / 98
阅古楼——古代书法碑刻宝库 / 99
檐楼游廊 / 99
碧照楼 / 99
漪澜堂 / 99
仿膳饭庄——名牌老字号“御膳”餐馆 / 100
“琼岛春阴”御碑——古代“燕京八景”之一 / 100
北海湖——皇城明珠 / 100
濠濮间 / 101
春雨林塘殿 / 101
画舫斋 / 101
皇家冰窖 / 101
先蚕坛——北京九坛之一 / 101
激观堂——蔡锷故居 / 102
铁影壁——元代珍贵文物 / 102
五龙亭——著名的水上点景建筑物 / 102
小西天 / 102
方殿——中国最大亭式建筑 / 102
万佛楼 / 102
阐福寺 / 103
九龙壁——中国最壮美的皇家龙壁 / 103
天王殿 / 104
静心斋——著名的“园中之园” / 104
团城——皇家“空中花园” / 104
大玉瓮——中国最大玉缸 / 105
承光殿——中国古建筑艺术珍品 / 105
大玉佛——中国珍贵国宝之一 / 105
中南海——中共中央和国务院所在地 / 107
藏台 / 107
流水音 流杯亭 / 107
丰泽园 / 108
静谷 / 108
怀仁堂 / 108
紫光阁 / 108
水云榭——古代“燕京八景”之一 / 108
什刹海——京城水泽仙境 / 108
银锭桥——“银锭观山”胜景 / 109
什刹海的寺庙 / 109
什刹海的王府 / 110



- 什刹海的名人故居 / 110
- 什刹海的荷花市场 / 111
- 积水潭——元代漕运大水港 / 111
- 钟、鼓楼——古代报时中心 / 112
- 恭王府——清代大贪官和珅府邸 / 113
- 后罩楼——和珅“藏宝楼” / 114
- 西洋门——清末对外开放的佐证之一 / 114
- 独乐峰 / 114
- 福池——“聚宝盆” / 115
- 安善堂——社交场所 / 115
- 福字碑——“三绝”景物之一 / 115
- 邀月台——赏月佳地 / 116
- “升官发财路”长廊 / 116
- 蝠厅——密谋要事之地 / 116
- “蝠”饰满园——“福的海洋” / 116
- 大戏楼——和珅宴乐之地 / 117
- 毗卢帽门——和珅“逾制”建筑物 / 117
- 流杯亭——和珅“逾制”建筑物 / 117
- 湖心亭——石舫式建筑物 / 117
- 德胜门箭楼——北京内城九门之一 / 119
- 可园——精巧的私家花园 / 119
- 崇礼大型官宅 / 119
- 平安大街——再现老北京风貌 / 120
- 东便门箭楼 / 121
- 柳荫公园 / 121
- 高粱桥 / 122
- 转河 / 122
- 双秀园——日式花园 / 122
- 亚运村——北京“城中城”之一 / 123
- 北京奥林匹克公园(奥运村)——世界最宏丽的奥运主赛场及生活社区 / 123
- 人定湖——欧式花园 / 127
- 团结湖公园——富有江南园林特色 / 127
- 红领巾公园——课外教育示范基地 / 127
- 朝阳公园——新时尚现代化大型园林 / 127
- CBD 中央商务区——北京标志性超高层建筑群新城区 / 129
- 龙潭湖公园——“龙”文化体现之地 / 130
- 广安大街——横贯南城的交通大动脉 / 130
- 陶然亭公园——古代“城市山林” / 131
- 北京大观园——为再现《红楼梦》典型环境而兴建 / 133
- 钓鱼台国宾馆——外国元首下榻之地 / 136
- 北京西客站——世界最大火车客运站之一 / 136
- 莲花池公园 / 137
- 北京动物园——中国著名动物园之一 / 138
- 北京海洋馆——世界最大内陆海洋馆 / 138



- 紫竹院公园——宛如江南水乡竹景名园 / 140
- 北京的四河与六海 / 141
- 万柳公园（海淀公园）——西郊最大休闲乐园 / 143
- 万寿寺——北京艺术博物馆所在地 / 143
- 慈寿寺塔——为万历帝母后祝寿而建 / 144
- 国际雕塑园 / 144
- 颐和园——世界文化遗产、中国最完美的皇家大花园 / 145
- 牌楼 / 148
- 东宫门——颐和园正门 / 148
- 仁寿门 / 150
- 仁寿殿——清廷政治活动重地 / 151
- 元代耶律楚材祠——元朝开国功臣之墓 / 154
- 知春亭——赏全景绝佳之地 / 154
- 文昌阁——供奉文昌帝君之处 / 154
- 文昌院——园藏文物宝库 / 155
- 玉澜堂——囚禁光绪帝的牢房 / 155
- 宜芸馆——光绪皇后住处 / 157
- 乐寿堂——慈禧太后寝宫 / 158
- 青芝岫——“败家石”趣谈 / 159
- “水木自亲”——慈禧御用码头 / 159
- 永寿斋——李莲英太监院 / 160
- 德和园——慈禧赏戏乐园 / 161
- 长廊——世界最长古典画廊、游廊 / 163
- 养云轩——贵妇们的住处 / 165
- 邵窝殿——仿建明志之物 / 165
- 排云门 / 165
- 排云殿——慈禧寿庆之地 / 166
- 德辉殿——登山停歇之处 / 168
- 转轮藏——佛教建筑 / 168
- “万寿山昆明湖”大御碑 / 168
- 敷华、撝秀二亭——点景建筑 / 168
- 佛香阁——中华古建奇观 / 168
- 智慧海——无梁殿佛国境界 / 169
- 宝云阁（铜亭）——稀世文物 / 170
- 听鹂馆——原慈禧小戏院 / 170
- 画中游 / 171
- 湖山真意 / 171
- 清晏舫——中国古代最大石船 / 171
- 五圣祠 / 172
- 皇家大船坞 / 172
- 昆明湖——京城明珠 / 172
- 西堤——仿杭州苏堤而筑 / 173



“耕织图”美景 / 174

景明楼——仿湖南岳阳楼而建 / 175

绣漪桥——俗称“罗锅桥” / 175

南湖岛——神龟形岛屿 / 175

十七孔桥——仿金代卢沟桥修建 / 176

廓如亭(八方亭)——中国古亭之冠 / 176

凤凰墩——道光帝怒拆“凤凰楼”秘闻 / 176

铜牛——寓牛郎织女神话传说 / 177

东堤昆仑石碑 / 177

“紫气东来”关城 / 178

谐趣园——著名的园中之园 / 178

乐农轩——慈禧西逃经历纪念物 / 180

景福阁——慈禧赏月、观雨佳地之一 / 180

后山喇嘛庙群——四大部洲奇景 / 180

后湖苏州河、苏州街——神奇的御园买卖街 / 181

北宫门——原清漪园正门 / 182

圆明园遗址——清代举世无双的“万园之园” / 182

方河 / 183

狮子林 / 183

西洋楼 / 184

圆明园遗址展览馆 / 185

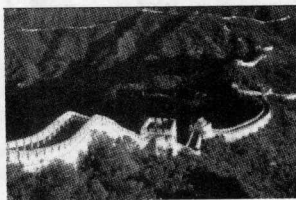
海晏堂——大水法 / 186

万花阵迷宫 / 186

谐奇趣 / 187

方壶胜境 / 187

福海——园内大湖 / 187



第三章 郊野风光 / 188

玉泉山——清代“三山五园”之一 / 188

香山——著名的山林公园 / 188

东门 / 189

香山饭店 / 190

双清别墅——红色之旅胜景 / 190

香山寺遗址 / 190

森玉笏 / 191

“西山晴雪”碑 / 191

玉华山庄 / 191

昭庙——宏伟的喇嘛庙 / 191

见心斋——园中之园 / 192

“眼镜湖” / 193

“鬼见愁”观光缆车 / 193

北京植物园——中国北方最大植物王国 / 193

宿根、木兰园 / 194

丁香、碧桃园 / 194

牡丹、芍药园 / 194

植物展览温室 / 194

樱桃沟——天然野趣花园 / 195

隆教寺与退翁亭遗迹 / 195

沿途景观 / 195

樱桃沟花园 / 195

红宝石——曹雪芹笔下的“通灵宝玉” / 196

石上柏——《红楼梦》中的“木石姻缘”构想 / 197

团城演武厅 / 197

妙峰山——京华玫瑰王国 / 197

西山森林公园 / 198

凤凰岭自然风景区 / 198

鹫峰森林公园 / 198

八达岭长城——世界文化遗产、全球最著名旅游胜地之一 / 199

八达岭高速公路 / 205

太行山山脉和燕山山脉 / 205

关沟七十二景 / 206

南口——杨家将“大战金沙滩”传闻 / 206

居庸关——“天下第一雄关” / 207

仙枕石——“穆桂英点将台” / 209

京张铁路——中国首条自建铁路 / 209

中华文化名人雕塑园 / 211

石佛造像与成吉思汗行宫 / 211

关沟水关长城 / 211

八达岭要塞 / 213

中国长城博物馆 / 222

詹天佑纪念馆 / 223

八达岭关城外主要景观 / 226

八达岭大型野生动物园 / 227

慕田峪长城——精彩地段之一 / 227

古北口长城——古代著名关隘 / 228

金山岭长城——长城雄险地段之一 / 228

司马台长城——“世界级珍品”文物 / 229

沿河城长城 / 229

延庆妫水公园——欧式生态园 / 229

龙庆峡——塞北“漓江” / 230

松山——自然保护区 / 231

玉渡山——北方九寨沟 / 232

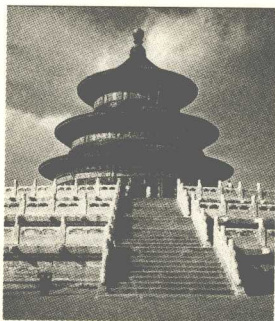
延庆古崖居——中华第一迷宫 / 232



- 延庆木化石群——国家地质公园 / 233
- 延庆野鸭湖湿地自然保护区 / 233
- 明十三陵——世界文化遗产、全球埋葬帝后最多的皇陵 / 234
- 石牌坊 / 236
- 龙、虎二山 / 236
- 大红门——明十三陵正门 / 236
- 神道 / 237
- 大碑亭 / 237
- 石雕群——石像生 / 238
- 棂星门 / 238
- 长陵——十三陵首建之陵 / 243
- 祿恩门 / 243
- 祿恩殿——罕见的楠木大殿 / 244
- 长陵博物馆 / 244
- 明楼和宝城 / 246
- 定陵——已发掘之陵 / 247
- 明十三陵博物馆 / 248
- 定陵无字碑——“月亮碑” / 251
- 祿恩门遗址 / 252
- 祿恩殿遗址 / 252
- 棂星门 / 253
- 地下宫殿 / 257
- 昭陵——十三陵现存最完整之陵 / 260
- 十三陵水库 / 263
- 北京雪世界滑雪场 / 263
- 蟒山国家森林公园与弥勒大佛 / 264
- 银山塔林——京华“少林寺塔群” / 264
- 锦绣大地——高新技术农业示范区 / 265
- 卢沟桥——中国三大古典名桥之一 / 265
- 韩村河——致富新农村 / 268
- 上方山·云水洞 / 268
- 石花洞与银狐洞——北方溶洞绝景 / 269
- 十渡——北国“桂林山水” / 271
- 爨底下村 / 272
- 灵山——北京最高峰 / 272
- 百花山——华北“庐山” / 273
- 珍珠湖——“高峡出平湖” / 274
- 龙门涧风景区——燕京“小三峡” / 274
- 团河行宫与麋鹿苑 / 274
- 留民营生态农场——世界生态农业新村 / 276
- 半壁店森林公园 / 276



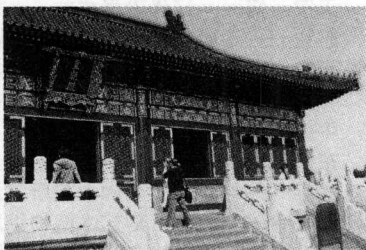
- 北京大型野生动物园 / 277
京杭大运河——世界古今运河之最 / 277
通州燃灯佛舍利塔 / 278
焦庄户地道战遗址 / 278
北京顺鑫绿色度假村 / 279
密云水库——亚洲最大水库 / 279
桃源仙谷——世外桃源 / 280
白龙潭——京东著名景区 / 280
金海湖——京郊最大水上乐园 / 281
京都第一瀑——北京水量最大的瀑布 / 282
天仙瀑——我国最高叠瀑之一 / 282
云蒙山——北国“黄山” / 283
云岫谷 / 283
雾灵山 / 284
雁栖湖 / 284
京东大峡谷——郊游探险好去处 / 285
 世界第一滑道 / 285
神堂峪——世外桃源 / 285
青龙峡——野游胜地 / 286
黑龙潭——潭瀑奇观 / 287



第四章 祭坛寺观 / 288

- 社稷坛(中山公园)——原明清社稷祭坛 / 288
 保卫和平牌坊 / 288
 古柏 / 288
 习礼亭 / 289
 社稷坛 / 289
 拜殿(中山堂) / 289
 戟门 / 289
 唐花坞 / 289
 兰亭碑亭——国宝级历史文物 / 289
太庙(劳动人民文化宫)——原明清皇家祖庙 / 290
 庙门 / 290
 五彩门 / 290
 大戟门 / 290
 三大殿 / 291
天坛——世界文化遗产、全球最大祭天建筑群 / 291
 圜丘坛(祭天台)——奇特建筑之一 / 294
 天库——尊藏“天帝”和诸神牌位之处 / 301
 回音壁——奇特建筑之一 / 302
 皇穹宇——天帝“寝宫” / 303

- 九龙柏——含“九龙迎圣”之意 / 303
 丹陛桥——京城古典“立交桥” / 304
 祈年门——祈谷坛正门 / 305
 祈谷坛与祈年殿——奇妙建筑之一 / 305
 皇乾殿——天帝“寝宫” / 308
 祈年殿西侧景观 / 308
 祈谷坛门与圜丘坛门
 ——明清皇帝进出之门 / 309
 斋宫(小皇宫)——皇帝斋戒重地 / 310
 神乐署——明清两朝皇家最高乐舞学府 / 311
 牺牲所——饲养祭祀牲畜之处 / 311
 祈年殿东侧景观 / 312
 先农坛——祭祀神农之处 / 313
 观耕台 / 314
 地坛——祭祀土地神之处 / 314
 日坛——祭祀太阳神之处 / 315
 月坛——祭祀夜明神之处 / 316
 雍和宫——驰名中外的清代皇家喇嘛庙 / 317
 宝坊院——庄严的佛国境界 / 319
 拏道院 / 319
 钟、鼓楼 / 319
 碑亭 / 319
 阿斯门 / 320
 如意室——乾隆出生地 / 320
 天王殿——原雍和宫正门 / 320
 御碑亭——《喇嘛说》四体文碑亭 / 321
 须弥山——体现佛教宇宙观 / 321
 雍和宫——大雄宝殿 / 322
 四学殿 / 325
 永佑殿 / 325
 法轮殿 / 326
 东西配殿 / 329
 班禅楼与戒台楼 / 329
 万福(佛)阁 / 330
 独木雕弥勒巨佛——“三绝”文物之一 / 330
 照佛楼 / 331
 雅曼达嘎楼 / 332
 绥成楼与东西顺山楼 / 332
 孔庙——祭孔大庙 / 334
 先师门 / 335
 进士碑林 / 335
 石鼓 / 335
 御制记功碑 / 335¹



- 除奸柏 / 336
砚水湖 / 336
大成殿 / 336
广济寺——中国佛教协会本部 / 336
历代帝王庙——中国唯一祭祀历代帝王、名臣的大庙 / 337
白塔寺(妙应寺)——元代喇嘛庙 / 338
法源寺——中国佛学院所在地 / 338
白云观——中国道教全真第一丛林 / 339
 御赐铁门匾 / 339
 山门祈福石猴 / 340
 窝凤桥 / 340
 丘祖殿与四御殿 / 340
 镇观“三宝” / 341
 西路殿堂 / 341
 六十甲子殿 / 341
东岳庙——京东驰名道观 / 342
 北京民俗博物馆 / 343
智化寺——北京佛教音乐团住所 / 343
天宁寺塔——辽代珍贵文物 / 344
东堂——王府井天主教堂 / 345
南堂——宣武门天主教堂 / 345
北堂——西什库天主教堂 / 346
牛街礼拜寺——伊斯兰教大寺院 / 346
东四清真寺——中国伊斯兰教协会总部所在地 / 347
黄寺——中国藏语系佛学院所在地 / 347
五塔寺——北京石刻艺术博物馆所在地 / 348
大钟寺——世界铭文“钟王”珍藏处 / 348
碧云寺——西山名刹 / 349
 石桥 / 350
 山门殿 / 351
 释迦牟尼殿 / 351
 碑亭 / 351
 菩萨殿 / 351
 孙中山纪念堂 / 351
 五百罗汉堂——中国罗汉堂之冠 / 352
 牌坊——文化内涵极丰的浮雕石坊 / 353
 金刚宝座塔——佛塔珍品 / 353
 水泉院 / 353
卧佛寺——铜铸大佛安息处 / 354
 古柏道及牌坊 / 354
 山门殿 / 354
 天王殿 / 354
 三世佛殿 / 355

