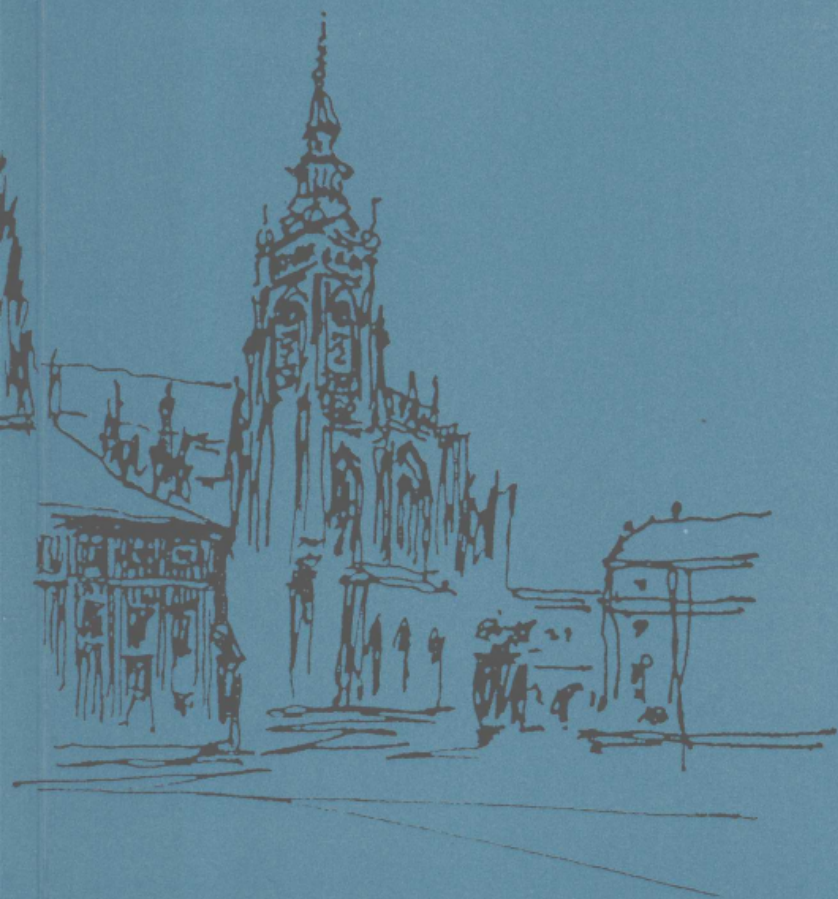


建筑学基础训练参考丛书

风景入画

——建筑师钢笔风景画

齐康 著



东南大学出版社

建筑学基础训练参考丛书

风景入画

——建筑师钢笔风景画

齐康 著



东南大学出版社

内 容 提 要

钢笔风景画徒手训练是建筑学基础训练的一个重要的组成部分,每一位建筑师都要经过严格、刻苦的学习和训练。

本书为您展现了建筑大师齐康院士 50 多年来钢笔画训练的手头功夫,内容包括:钢笔风景画基础训练、学会勾小稿、快图训练、自然风景、国内景观、国外景观等。本书以图为主,由浅入深地教您掌握各种钢笔画技法、技巧,内容丰富,可供读者临摹、学习参考或作为资料收藏。

本书可供建筑学、城市规划、风景园林、环境艺术设计、室内装饰设计、工业设计等专业学生及绘画爱好者、建筑师、规划师、室内设计师、环艺设计师学习参考。

图书在版编目 (C I P) 数据

风景入画:建筑师钢笔风景画/齐康著. —南京:东南大学出版社,2007.6

(建筑学基础训练参考丛书)

ISBN 978-7-5641-0702-4

I. 风... II. 齐... III. 钢笔画:风景画—技法(美术)
IV. J214.2

中国版本图书馆 CIP 数据核字 (2007) 第 069818 号

东南大学出版社出版发行

(南京四牌楼 2 号 邮编 210096)

出版人:江汉

江苏省新华书店经销 扬州鑫华印刷有限公司印刷

开本:889 mm × 1194 mm 1/20 印张:11 字数:350 千字

2007 年 6 月第 1 版 2007 年 6 月第 1 次印刷

ISBN 978-7-5641-0702-4 / TU·102

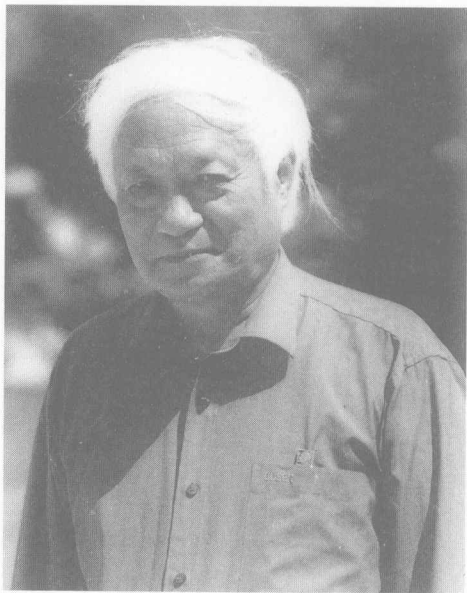
印数:1~4000 定价:40.00 元

(若有印装质量问题,请同读者服务部联系。电话:025-83792328)

作者简介

齐康,东南大学建筑研究所所长、教授、博士生导师,中国科学院院士,法国建筑科学院外籍院士,中国勘察设计大师(建筑),中国美术家协会会员,中国首届“梁思成建筑奖”获得者和中国首届“建筑教育奖”获得者,曾任国务院学位委员会委员,中国建筑学会理事、常务理事。主要作品(主持和参与的)有:南京雨花台烈士陵园纪念馆、碑,南京梅园新村周恩来纪念馆,侵华日军南京大屠杀遇难同胞纪念馆一期、二期,苏中七战七捷纪念馆、碑,淮安周恩来纪念馆、周恩来遗物陈列室,福建武夷山庄,黄山国际大酒店,河南省博物院,福建省历史博物院,沈阳“九·一八”纪念馆扩建工程,宁波镇海海防纪念馆等百余项,建筑设计项目分获国家优秀工程设计金质奖两项、银质奖两项、铜质奖两项,80年代优秀建筑艺术作品二、三名,部、省级奖几

十项。他主持、参加的科研项目有二十余项,其中“较发达地区城市化途径和小城镇技术经济政策”获建设部科技进步二等奖,“乡镇综合规划设计方法”、“城镇建筑环境规划设计理论与方法”、“城镇环境设计”分获教育部科技进步奖一、二、三等奖。发表“建筑创作的社会构成”、“建筑意识观”等论文百余篇,著有《城市建筑》等专著二十余部。他立足于培养高水平的建筑学专业的研究、设计人才,重视培养学生的基本功和设计方法的训练,注重开拓思路和交叉学科之间的融合和交流,现已培养博士、硕士研究生百余名。



序

我们走在森林中，斜射的阳光透过树林闪出了道道光芒，那迷迷的雾气飘荡在林间，奇妙的景色会深深地印在心里。

站在水边，水面泛着涟漪，近处景色倒影清晰可见；远处，则是平平的线，实的、虚的……引发你的遐想，给你一点灵气。我到过黄果树瀑布，在远处你就能听到那瀑布发出的雷鸣般的响声，走到瀑布的近前，看到的是犹如一个动画的水晶，飞光闪闪向你扑面而来。几位苗族姑娘身着艳丽的民族服装，面带童稚的微笑在瀑布前经过，形成一道亮丽的风景线。

一次，我来到武夷山的黄冈山上，山高两千多米，山顶有操场那么大，树长的矮矮的，被风刮得一边倒。当一阵云雾飘来，瞬间你仿佛飘浮在云中。

风景是一幅幅活的、动的图画，它说着自己的语言，它会窃窃私语，也会狂涛怒吼。

夜晚当你仰视着雁荡山，你可以默默地窥视出人们传说中的神话故事，那山峦之影……

可爱的祖国，伟大的自然山川湖河，雄伟壮丽，富有魅力的景色感染了我。人类在大地上建造了众多的建筑，各地区风土人情都烙印在我的脑海之中。

我到过世界的许多地方，各地的山山水水、人文建筑给我留下非常美好的记忆，我做了许多速写，形成了这本钢笔风景画集。

把一切献给我敬爱的老师们，把一切赠给我可爱的学生们。

时间哪里来，这就是一个字“挤”！



2007年5月10日

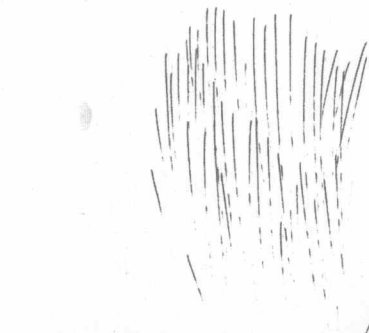
目 录

1. 钢笔风景画基本训练	001
2. 学会勾小稿	009
3. 快图训练	017
4. 自然风景	049
5. 国内景观	069
6. 国外景观	160
后记	212

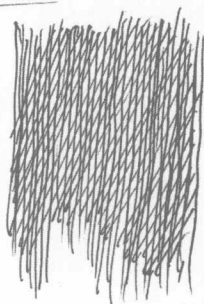
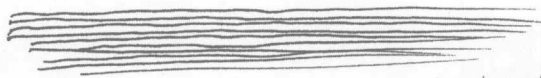
1 钢笔风景画基本训练



轻轻的、飘浮的线



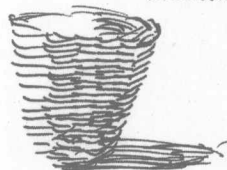
飘浮的线可留出空隙



交叉线形成的肌理



勾线



线条



远山用虚线



山壁



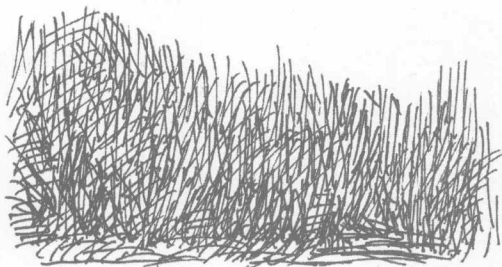
山岩



山岩脚



草皮上加上平铺的布有空间感



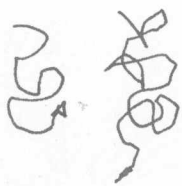
远处的树丛



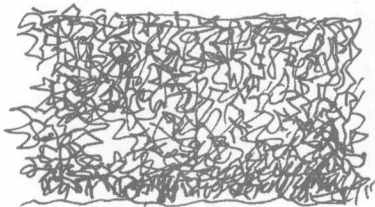
山壁的断纹



基本的乱线画法



树叶



绿篱的画法



树

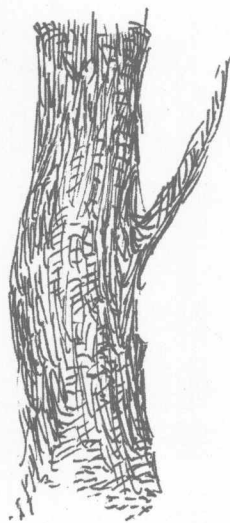
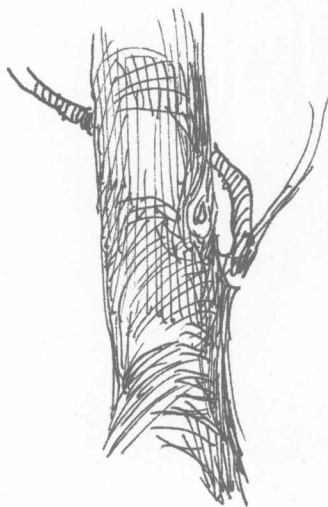


树影的画法

树的画法(1)



树枝



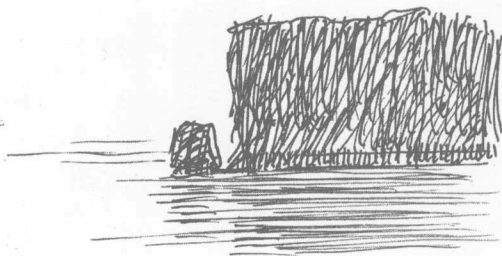
树干



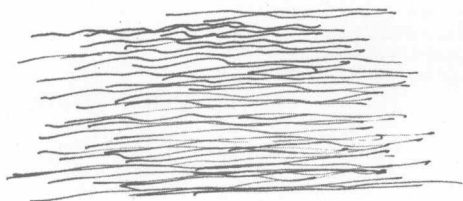
树根



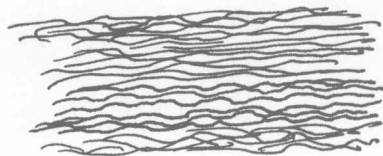
远处的水由于光而留白



海礁 暗部处水的落差留出水印



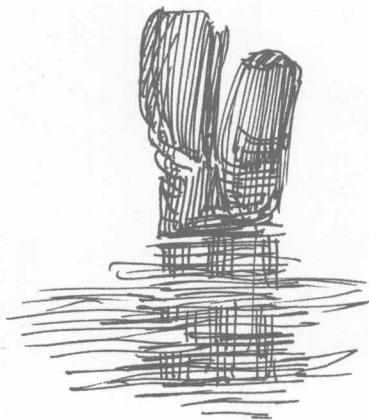
中距离的水波



远距离的水



海浪

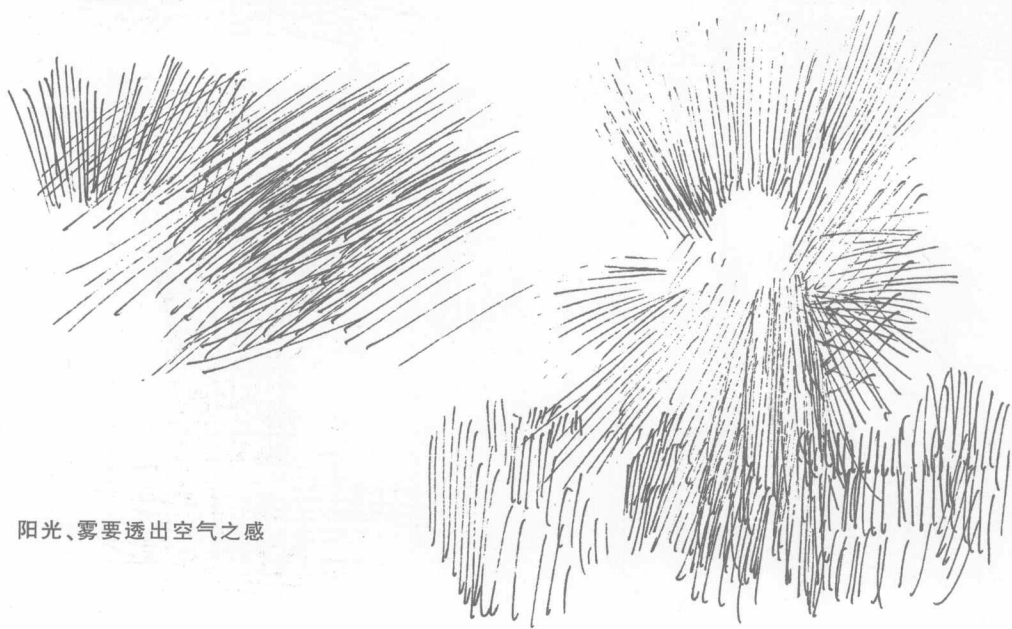


近处的水有侧影,有时可加一些垂直线

水的画法

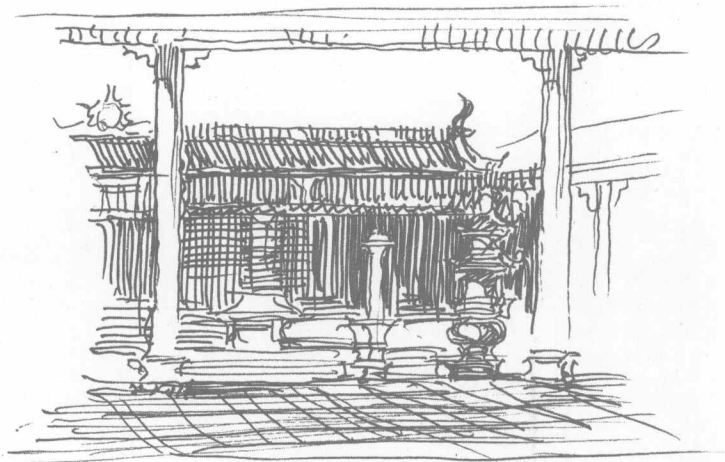
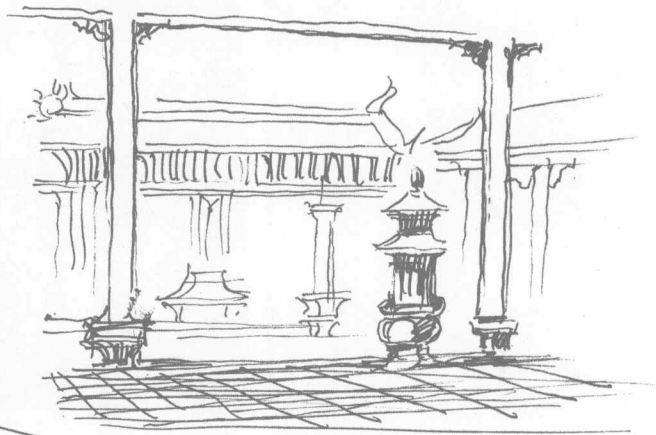
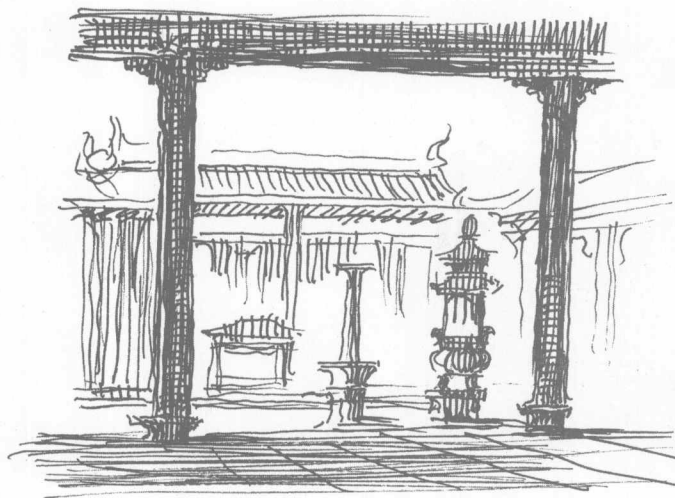


画云最好不要有明显的轮廓

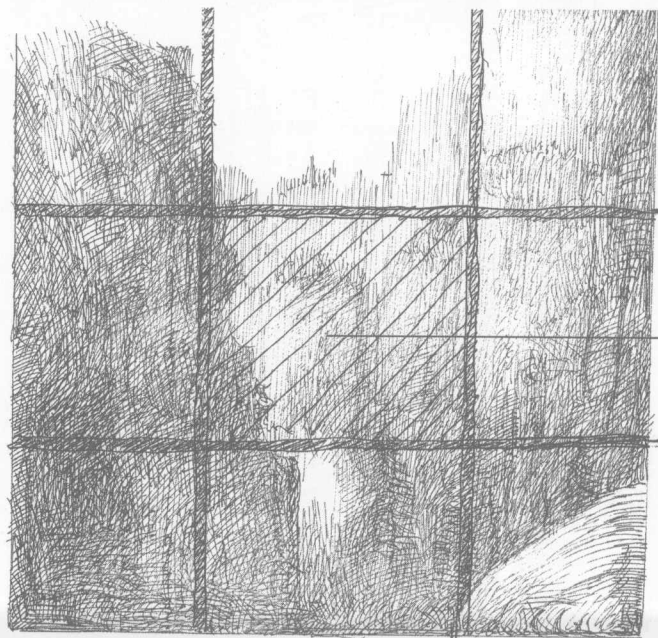


阳光、雾要透出空气之感

云的画法



分清空间层次,黑、白、灰



趣味中心

风景构图

2 学会勾小稿

注意观察,将平时所见及时草草几笔勾下,再回去作画。

