

必将为你带来终生财富的一本书

创幻财经《创幻英豪》系列之一

《道破股市天机》系列丛书之一

私募机构职业操盘内训教材

道破盘口天机

创梦幻奇迹 造超级英豪

伍朝辉 著

广东经济出版社

必将为你带来终生财富的一本书

创幻财经《创幻英豪》系列之一

《道破股市天机》系列丛书之一

私募机构职业操盘内训教材

道破盘口天机

创梦幻奇迹

造超级英豪

伍朝辉 著



广东人民出版社
广东省出版集团

图书在版编目 (CIP) 数据

道破盘口天机 / 伍朝辉著. —广州: 广东经济出版社,
2008. 1

(创幻财经《创幻英豪》系列之一, 《道破股市天机》
系列丛书之一)

ISBN 978 - 7 - 80728 - 795 - 7

I. 道… II. 伍… III. 股票 - 证券交易 - 基本知识
IV. F830.91

中国版本图书馆 CIP 数据核字 (2007) 第 205304 号

出版发行	广东经济出版社 (广州市环市东路水荫路 11 号 11~12 楼)
经销	广东新华发行集团股份有限公司
印刷	肇庆市科建印刷有限公司 (肇庆市星湖大道)
开本	787 毫米 × 1092 毫米 1/16
印张	25.5 2 插页
字数	618 000 字
版次	2008 年 1 月第 1 版
印次	2008 年 1 月第 1 次
印数	1~8 000 册
书号	ISBN 978 - 7 - 80728 - 795 - 7
定价	55.00 元

如发现印装质量问题, 影响阅读, 请与承印厂联系调换。
门市部地址: 广州市五羊新城寺右二马路冠城大厦省图批新场三楼 330 号
电话: [020] 87395594 87393204 邮政编码: 510600
邮购地址: 广州市环市东路水荫路 11 号 11 楼 邮政编码: 510075
广东经济出版社有限公司发行部电话: (020) 37601950 37601509
图书网址: <http://www.gebook.com>

广东经济出版社常年法律顾问: 屠朝锋律师、刘红丽律师

· 版权所有 翻印必究 ·

前 言

一直以来，国内外的技术分析派将即时走势视作为日间杂波，认为日间杂波容易干扰正常的操盘思维，误导投资行为。而笔者坚持认为，恰恰正是即时走势更能反映当前主力及其操盘手的操盘意图，通过即时走势分析，普通或职业投资者可以准确地分析出当日或未来数日的股价走势，最终达到与主力共舞的和谐状态。

作为职业操盘手，更应该从即时的盘口语言中发现主力的操盘计划和运作思路，及时调整自己的操盘策略，通过短线、中线、波段，阶段性与主力共进退，以获取最大的投资收益。

在日常看盘过程中，我们经常会碰到以下问题：

例如，开盘如何开？为什么会高开？为什么会低开？这种现象说明了什么问题？

再如，股价为何突然放量上涨？或者下跌？放量说明了什么问题？是建仓，还是抛货？为什么要在这个时间放量？这种种现象说明了什么？

还如，股价涨停说明了什么？无量涨停代表了什么市场含义？放量跌停又说明了什么？

等等等等……

《道破盘口天机》正是基于这样一个思路和出发点，通过对即时盘口语言的分析 and 理解，从而快速判断主力的操盘意图，准确分析股价的未来趋势，及时做出正确的操盘策略。本书旨在指导读者，能够正确地分析和读懂盘口语言信息的真正含义，用最简单最直白的表达方式，将最深奥最复杂的盘口技术特征呈现在你的面前。

本书运用大量的实战图谱，以精炼的文字进行表述，读者无须花费多少心思便能轻松读懂图谱中所表述的操盘含义和操盘意图。阅读完本书后，你会突然发现，所有股票的日间行情在你眼里变得明明白白，买卖股票成为一件非常轻松的投资艺术。

本书是《道破股市天机》系列丛书的第一部。接下来，还将陆续推出《道破短线天机》、《道破涨停天机》、《道破趋势天机》和《道破私募天机》，以及《道破盘口天机珍藏版》等全套系列共六部，均由广东经济出版社独家出版发行。

作者手记

我一直坚信：股市是一个淘金的地方！事实上，在这里，只要你有技术和能力，出手就能淘到金子。抱着这样的信念和梦想，我在这里坚持了10年。

10年。对很多人来说，是一个漫长的时间概念。对我而言，仿佛就在昨天。一眨眼，10年就过来了。10年来，中国股市从牛市进入调整市，从调整市进入牛市，再从牛市转瞬就跌入熊市，熊市接着再转入牛市。股市就这样循环，不是涨，就是跌。有点像赌大赌小，不是赢就是输。赢在转眼之间，输也是分秒之事。

最初进入股市，什么都不知道。见股票就买，往往赢得少，输得多。在97年牛市最高点时，坚持所谓的价值投资理念，差点就成了坚守高山阵地的烈士。幸亏跑得快，虽然惨败，但保存了实力。凭着仅有的一点实力，树立了短线是金的信条，学习并坚持游击战和运动战的战术要领，居然一点一点走向了成功。资金量在扩大的同时，自己的操盘技术与操盘能力更得到了极大的提高，从最初的业余股民，终于转变成为一个职业操盘手和大型私募基金管理人。这个过程，现在说来三言两语，而其中的过程却极其艰辛。

很多人买股票一直缺乏投资原则，即见什么买什么，别人说什么好自己就买什么，结果往往追涨杀跌，亏多赢少。一年到头忙下来，搞得信心全无。所以，买股票，一定要树立自己的投资原则。

投资股票是一门非常严谨的学问，必须要用心做好功课。树立好是长线投资，还是中线波段投资，或是短线投资的基本原则。这样，当市场发生剧烈震荡时，就不会乱了方寸。

很多人买股票总是有一个共同的通病，就是总想买在股票的最低价，或卖在股票的最高价。而事实上，这几乎是一个不可能完成的宿愿。从股市诞生以来，从来就没有人能准确预测股票的最高价和最低价，连巴菲特也不能除外。因此，总想买在股票的最低价或者卖在最高价基本上是一个妄想！

很多所谓的股票专家总在吹嘘自己推荐的股票是如何如何的“牛”，并引诱股民朋友往里面钻。本人一直坚持认为，除非这个专家是主力的“吹鼓手”，否则，他怎么会那么准地预测一只股票的起涨点呢？而且，他怎么知道这只股票就一定会涨呢？这里面肯定有“内情”。

股票没有涨跌的原始信号和基本动作，就能准确预测该股的涨跌，这人除非是神仙，否则就是别人的马前卒。

其实投资股票就跟战争的运作道理一样，都是相通的。战争讲究要发现“敌情”！什么是“敌情”？即当敌人进攻、偷袭、转移、运动、驻扎等产生战术动作时被另一方发现，

即所谓的“敌情”就产生了。运用在股票的投资策略上也一样，当一只股票在某天发生明确的涨、跌、放量、异常波动或异常停滞时，“敌情”也就出现了，股票会发出明确的买进和卖出信号，此时，就是战术出击的最佳时机。

那么，为什么有那么多投资者会发生亏损呢？这里面主要有两方面的原因：

其一，缺乏最基本的战术操作能力。不能准确地通过盘口语言所透露的信息发现“敌情”，捕捉战机。而往往事后诸葛，结果导致错失战机，仓惶进场，高位套牢。

其二，强大的贪婪心态。贪婪是人的本性，平时没有修炼，基本人人都会具有。而贪婪心最突出的一个表现，就是缺乏自制力。股票涨的时候，喜欢追。赚钱的时候，总希望还会再涨，最好一次性就扳回所有的损失。而跌的时候，却幻想反弹、反转，结果事与愿违，越套越深。

普通投资者所具备的这种现象，也曾经发生在笔者本人身上。可以这样说，任何职业操盘手、投资者都会有这样一个最初级的过程。

心态，可以靠不断修炼来达到。而修炼的最基础点，则是首先要树立最核心的投资原则。通过这一原则的坚持，逐步就会将心态调整到最佳状态。

战术，则需要靠不断努力学习来达到。如何学习？任何一个职业操盘手或职业股民，都必须能够精确读懂盘口语言，通过每天股票行情盘面所产生的信息，来发现目标股票最佳的买进和卖出机会。长期坚持练习，最终掌握最佳的战术要领，这样，就可以达到战则必胜的最佳境界了。

笔者在本书的封面就有一句忠告：本书是为有志于从事股市投资活动，或志向于成为职业操盘手的股市投资者所写。如你不具备决心终生从事于股市投资活动的基础条件，请不必关注本书的观点与技术特征。如你已具备最基础的投资心态与风险控制准备，请你务必用心阅读本书的每一片文字和每一张图片，这势必将为你带来终生的财富!!!

一直以来，笔者就很想写一部关于股票盘口语言分析技术方面的著作。由于忙于私募基金投资管理方面的事务，未能如愿。如今，受广东经济出版社及好友罗振文先生所托，几经努力，这部书终于得以与各位股民朋友见面。

可以这样说，不管是否真的想成为一个职业操盘手，或是仅想在股市中赚到属于自己的财富，本书都是您直接读懂股票盘口基本语言信息的最佳工具。

如果您对本书持有疑义，或想通过本书与笔者交流，本人不胜感谢和欢迎。

本人电子邮箱为：wqh5151@sina.com

为了能够更好地与广大股民朋友交流，笔者特成立“朝辉全国股民互助会”，凡申请加入互助会的股民朋友均可免费接受笔者及各位职业操盘手给大家提供的操盘指导。加入互助会不需要任何费用，只需通过QQ群在线申请，就可立刻享受即时的在线指导服务。

一般情况下，每天盘中上午11点、下午14:30分起，本人即时在线解答股民朋友提出的问题，交流投资心得。欢迎大家的加入。

朝辉全国股民互助会8号群：24930061

朝辉全国股民互助会9号群：50316388

朝辉全国股民互助会10号群：5957893

朝辉全国股民互助会11号群：5970093

本人在雅虎网站和和讯网站均开设了博客专栏，基本上每天都会对大盘或个股的点评分析，股民朋友可以通过百度和谷歌，直接输入“伍朝辉”关键词，就可以搜索到本人的博客专栏。或直接输入以下地址就可以进入。

朝辉雅虎专栏：<http://xk.cn.yahoo.com/icaizu@yahoo.cn>

朝辉和讯专栏：<http://hexun.com/chaohui998>

朝辉

2007年12月18日于广州

职业操盘手训练教材系列丛书之《道破盘口天机》是某私募机构的内训教材由广东经济出版社独家出版发行，欢迎订购，欢迎批销

广东经济出版社罗振文工作室

手机：13719061809

Q Q：139601998

股群：42888808 45215931

网址：www.139601998.com

开户行：招商银行

卡号：6225880204579446

姓名：罗振文

开户网点：招商银行广州分行环市东路支行

作者手记

道破盘口天机
私募机构职业操盘手内训教材

目 录

前言	1
作者手记	1

第一部分 开盘定式

第一章 职业看盘	3
第二章 高开定式	9
第一节 高开涨停	9
第二节 高开高走	15
第三节 高开低走	26
第三章 平开定式	34
第一节 平开高走	34
第二节 平开低走	42
第四章 低开定式	48
第一节 低开高走	48
第二节 低开低走	57

第二部分 量能定式

第一章 开盘量	67
第二章 拉升量	73
第三章 涨停量	80
第四章 打压量	89
第五章 试盘量	95
第六章 出货量	101
第七章 时间量	107

第三部分 收盘定式

第一章 拉高收盘	115
第二章 持平收盘	126
第三章 压低收盘	135

第四部分 建仓定式

第一章 试盘定式	149
第二章 冲击波形	164
第三章 控盘定式	199

第五部分 拉升定式

第一章 攻击波形	217
第二章 回头波形	262
第三章 涨停波形	292
第四章 震仓波形	307

第六部分 出货定式

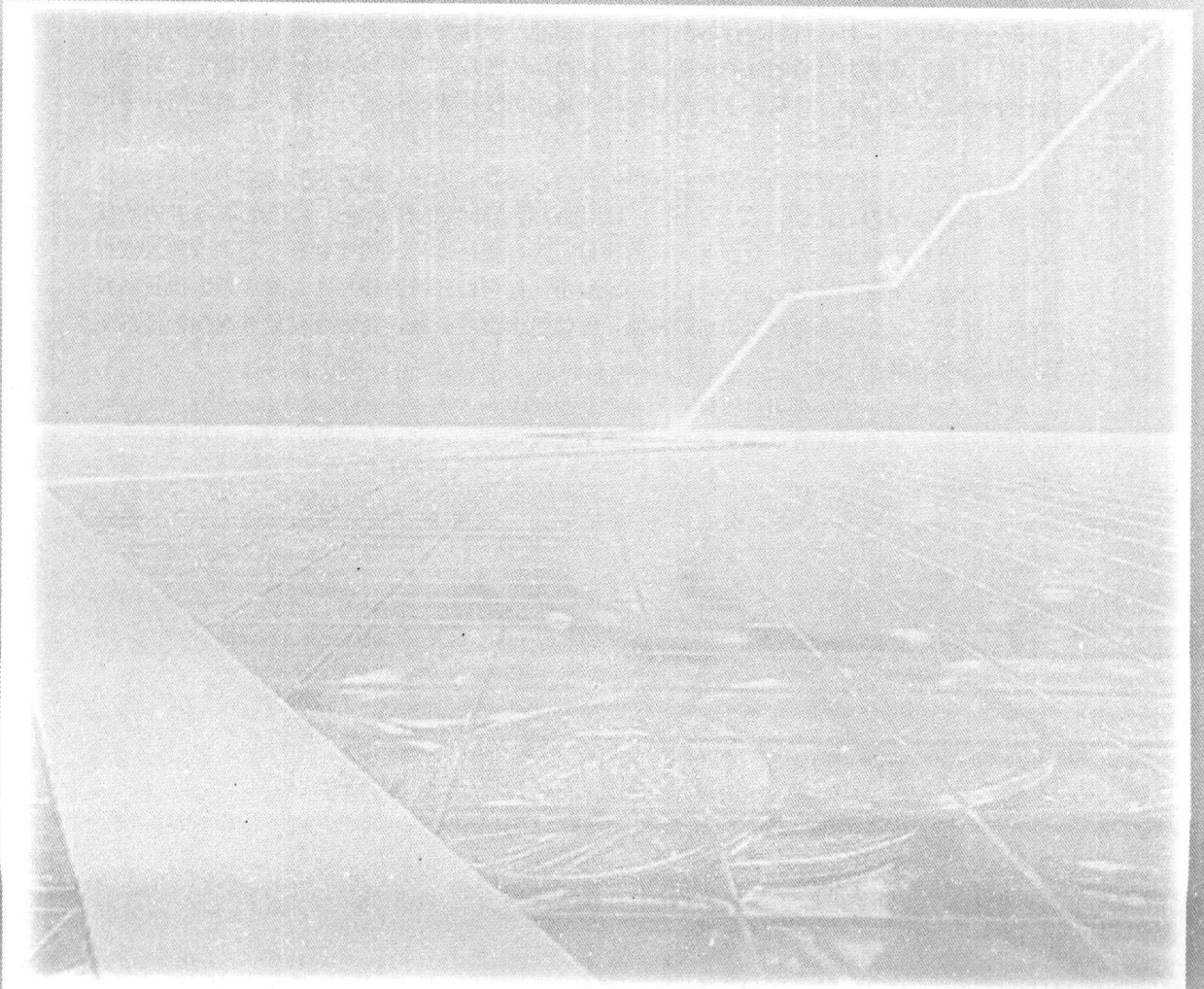
第一章 假升波形	331
第二章 瀑布波形	345
第三章 杀跌波形	360

第七部分 大盘定式

第一章 形态趋势	379
第二章 主流热点	392

第一部分

开盘定式



开盘，是一天交易的开始，也是市场多空双方博弈的开始。开盘如何开？是高开，是低开，还是平开？往不同方向的开盘动作，代表不同的市场行为。在不同的市场趋势阶段，三种开盘方式意味着不同的市场交易结果。

股价在上涨趋势的阶段中，任何高开行为都是主力强势操盘拉升股价的结果，股价将加速运行在上升通道中。而在盘顶趋势的阶段中，任何高开行为都是主力诱多出货的操盘陷阱，股价将高开低走实现主力出货的战略意图。在下降趋势的阶段中，任何高开行为都是主力最后诱多抛货的技术手段，股价将高开低走彻底套牢市场跟风投机者和长线守仓者，让他们站好最后一岗。

同理，股价在上涨趋势的阶段中，任何低开行为都是主力强势操盘震仓洗盘的结果，股价将在一个价格区域内进行剧烈震荡，主力借此用以清洗市场的跟风盘。而在盘顶趋势的阶段中，任何低开行为都是主力反复震荡出货的操盘行为，在此期间，成交量会不规则性放大或缩小，以实现盘头出货的目的。在下降趋势的阶段中，任何低开行为都是主力最后杀跌抛货的技术手段。主力不计成本会抛尽手中所有持股，促使股价疯狂杀跌，让守仓者放弃忍痛割肉的斩仓计划成为高位套牢一族。

平开，一般发生在股价盘底阶段、盘顶阶段和调整阶段较多，表明为多空双方力量均衡，市场交投平静。如当日没有放量，主力一般不会有大动作，因此，在运动方向上亦难有明确的变化。

第一章 职业看盘

专业看盘

职业投资者必须要学会用专业看盘的方式、习惯和电脑盘口画面结构来提高自身的职业看盘能力。国内许多大型私募机构曾不遗余力通过开发各种交易软件和先进的盘面监控工具来提高旗下操盘手的看盘及职业操盘能力。

普通投资者习惯于通过看单一的盘面状态来选择和跟踪买入的目标股票，而专业投资者则善于捕捉盘面稍纵即逝的机会迅速介入目标股票而获取最大的利益。

专业看盘的习惯是经过长期严格训练后而养成的。

遵守操盘纪律是专业操盘手与普通投资者最重要的区别之一。

以下通过使用通达信证券交易软件来指导大家如何以最有效、最快速的方式来养成专业的看盘习惯。

每天 9:25 分集合竞价开盘时，我们打开通达信证券交易软件后，先将盘面设定成沪深两市所有 A 股的综合看盘窗口，如图 1 所示：

代码	名称	涨幅%	现价	量比	买价	卖出价	总量	现量	强弱势%	换手%	日涨跌幅	均价	市盈率	最高	最低	总金额	振幅%
002194	N 凡谷	114.31	45.22	—	45.22	45.26	15473	15473	114.08	3.60	24.12	45.22	44.34	45.22	25.61	6996.94万	0.00
002193	N 如意	95.94	25.61	—	25.61	25.68	5625	5625	95.71	3.52	12.54	25.61	63.71	25.61	25.61	1440.63万	0.00
000615	湖北金环	9.25	0.27	237.98	0.27	0.28	12851	12851	9.01	0.90	0.70	0.27	107.59	0.27	0.27	1062.79万	0.00
000651	海欣股份	8.01	11.60	46.62	11.58	11.60	10350	10350	8.01	0.19	0.86	11.60	1755.24	11.60	11.60	1200.60万	0.00
000638	国兴地产	7.65	39.10	91.95	39.00	39.10	1839	1839	7.42	0.81	2.78	39.10	6381.46	39.10	39.10	719.05万	0.00
000687	保定天鹅	7.47	11.65	62.96	11.65	11.68	3148	3148	7.23	0.21	0.81	11.65	62.03	11.65	11.65	366.78万	0.00
002110	三钢闽光	5.16	15.50	16.09	15.50	15.53	740	740	4.92	0.07	0.76	15.50	20.45	15.50	15.50	114.70万	0.00
000369	ST长运	5.01	4.82	—	4.82	—	1	1	5.01	0.00	0.23	4.82	—	4.82	4.82	482.00	0.00
000553	沙隆达A	4.80	10.70	6.35	10.60	10.70	2921	2921	4.56	0.12	0.49	10.70	192.63	10.70	10.70	312.55万	0.00
000981	江苏开元	4.58	11.88	8.94	11.88	11.89	3905	3905	4.58	0.15	0.52	11.88	104.00	11.88	11.88	453.98万	0.00
11000988	*ST宝龙	4.58	9.60	30.93	9.55	9.60	1794	1794	4.58	0.53	0.42	9.60	—	9.60	9.60	172.22万	0.00
12000503	SST新智	4.56	17.65	6.11	17.35	17.65	660	660	4.56	0.17	0.77	17.65	—	17.65	17.65	116.49万	0.00
13000546	光华控股	3.88	8.31	20.06	8.31	8.35	1625	1625	3.64	0.13	0.31	8.31	—	8.31	8.31	135.07万	0.00
14000754	锦江股份	3.85	18.90	11.87	18.90	18.92	831	831	3.85	0.04	0.70	18.90	44.62	18.90	18.90	157.15万	0.00
15000771	东盛科技	3.74	13.58	8.71	13.58	13.59	1673	1673	3.74	0.11	0.49	13.58	309.75	13.58	13.58	227.31万	0.00
16000455	交大博通	3.30	13.14	4.35	12.76	13.14	200	200	3.30	0.08	0.42	13.14	196.30	13.14	13.14	26.28万	0.00
17002070	众和股份	3.23	16.31	45.43	16.30	16.31	636	636	2.99	0.10	0.51	16.31	49.95	16.31	16.31	103.73万	0.00
18000825	新华传媒	3.11	44.37	2.00	43.10	44.37	50	50	3.11	0.00	1.34	44.37	181.11	44.37	44.37	22.19万	0.00
19000054	黄山旅游	2.79	27.60	3.76	27.59	27.60	188	188	2.79	0.02	0.75	27.60	66.04	27.60	27.60	51.89万	0.00
20000320	振华港机	2.68	23.79	5.40	23.78	23.79	3064	3064	2.68	0.02	0.62	23.79	38.02	23.79	23.79	728.93万	0.00
21000930	大红鹰	2.35	21.37	2.81	21.11	21.37	1633	1633	2.35	0.06	0.49	21.37	103.43	21.37	21.37	348.97万	0.00
22000351	亚宝药业	2.27	13.50	1.28	13.50	13.54	170	170	2.27	0.02	0.30	13.50	39.13	13.50	13.50	22.95万	0.00
23000609	纬世股份	2.23	44.98	2.79	44.98	44.99	212	212	1.99	0.03	0.98	44.98	39.64	44.98	44.98	95.58万	0.00
24000596	新安股份	2.06	51.00	2.35	51.00	51.18	73	73	2.06	0.00	1.03	51.00	36.02	51.00	51.00	37.28万	0.00
25000151	中成股份	2.02	10.59	8.87	10.59	10.60	621	621	1.79	0.04	0.21	10.59	33.81	10.59	10.59	65.76万	0.00
26000882	华联股份	2.00	12.75	6.16	12.75	12.76	493	493	1.76	0.04	0.25	12.75	140.27	12.75	12.75	62.86万	0.00
27000175	美都控股	1.98	15.45	0.44	15.31	15.45	43	43	1.98	0.00	0.30	15.45	138.71	15.45	15.45	6.64万	0.00
28000798	中水渔业	1.86	7.65	5.59	7.64	7.65	531	531	1.63	0.04	0.14	7.65	606.39	7.65	7.65	40.82万	0.00
29000624	复旦复华	1.84	7.19	23.07	7.19	7.20	1984	1984	1.84	0.08	0.13	7.19	113.63	7.19	7.19	142.70万	0.00
30000988	华工科技	1.83	11.15	5.46	11.15	11.16	453	453	1.59	0.02	0.20	11.15	93.42	11.15	11.15	50.55万	0.00
31000547	山东黄金	1.80	141.00	0.58	140.00	141.00	22	22	1.80	0.00	2.49	141.00	111.30	141.00	141.00	31.02万	0.00
32000644	乐山电力	1.78	14.86	16.30	14.84	14.86	10693	10693	1.78	0.49	0.26	14.86	68.16	14.86	14.86	1588.98万	0.00

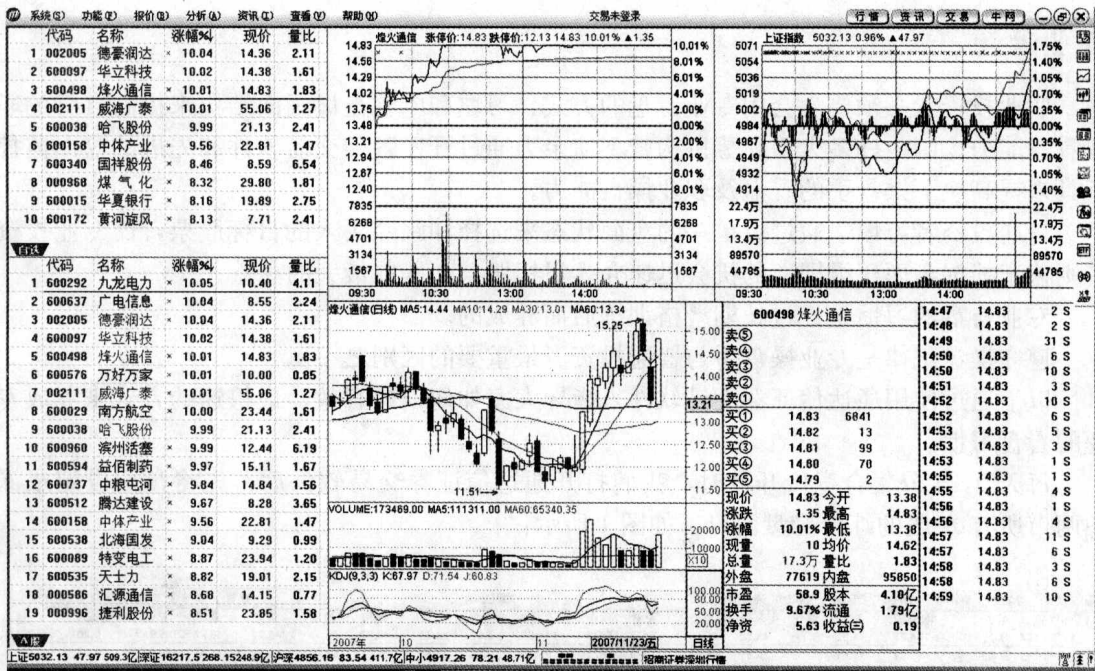
(图 1)

道破盘口天机

直接输入数字快捷键 67 后，即如上图所示。

通过 67 综合窗口，我们发现在集合竞价时，成交量较大的个股、高开的个股、低开的个股、量比较大的个股、换手率较大的个股以及板块热点状态排名。这样较容易捕捉到当天短线目标股票在开盘时的量价异动。

9:30 分进入正常交易时间段后，我们将盘面设定成“通达信看盘”界面。如图 2 所示：



(图 2)

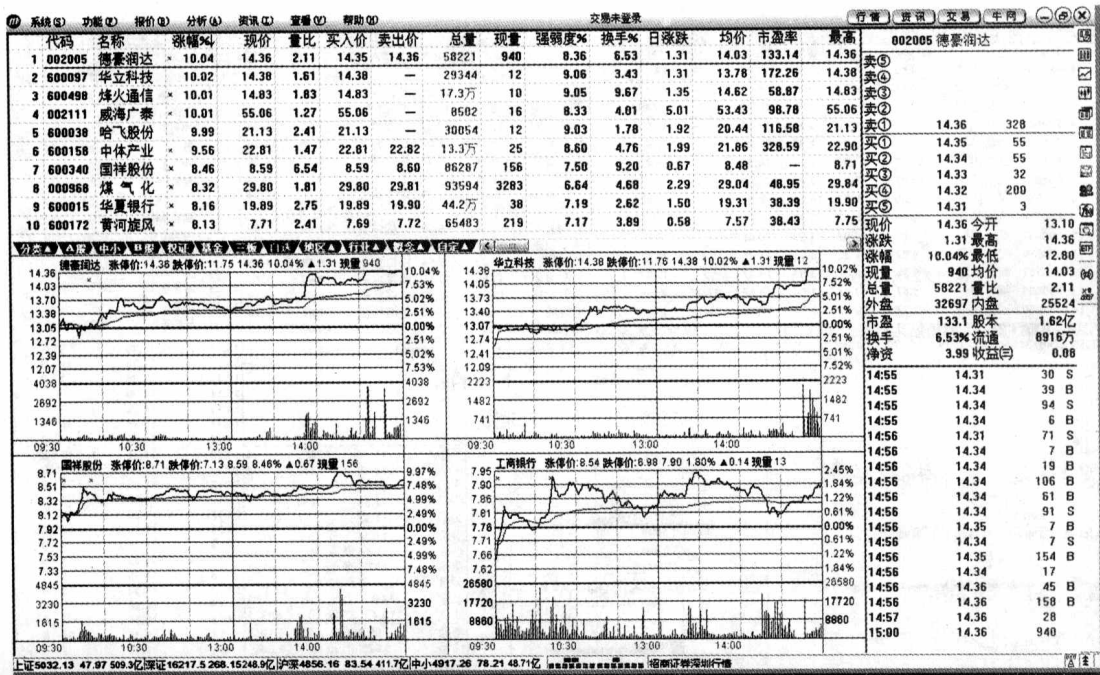
用鼠标点按通达信页眉一栏的“功能”键，出现下拉框，在下拉框中再点按“定制版面”，再选择“通达信看盘”即出现如图 2 所示画面。

在图 2 画面中共有七个子窗口，分别是：自选股、深沪 A 股、即时图、大盘、目标股票日线或分时图、盘口报价和成交明细。我们通常将自选股设定为涨幅或跌幅前 10 名的动态盘口，将深沪 A 股设定为涨跌前 19 名的动态盘口，而在右边的画面中则设定为目标股票的即时、分时、报价和成交明细。右上角为大盘即时走势图。

通过图 2 画面，我们可以很清楚地看到自选股中最强最弱股票的动态、深沪 A 股前 19 名涨跌动态、盘口领涨板块热点动态、目标股票的实盘动态，以及大盘的即时动态信息。

其他职业看盘画面，笔者将通过下列专业图谱来一一向大家推介。

【专业图谱】



(图 3)

操作点睛

用鼠标点按通达信页眉一栏的“功能”键，出现下拉框，在下拉框中再点按“定制版面”，再选择“通达信多头鹰”即出现如图 3 所示画面。

上图图 3 是通达信多头鹰看盘图，共有六个子窗口，从上至下分别是自选股或综合 A 股前 10 名排行榜、自选股四只股票即时走势图，右边是目标股票的买卖盘口明细窗口。本图的优点是可以将所有自选股的即时走势与排行榜情况一览无余，但缺乏对大盘的走势跟踪。适合职业或非职业股民使用。

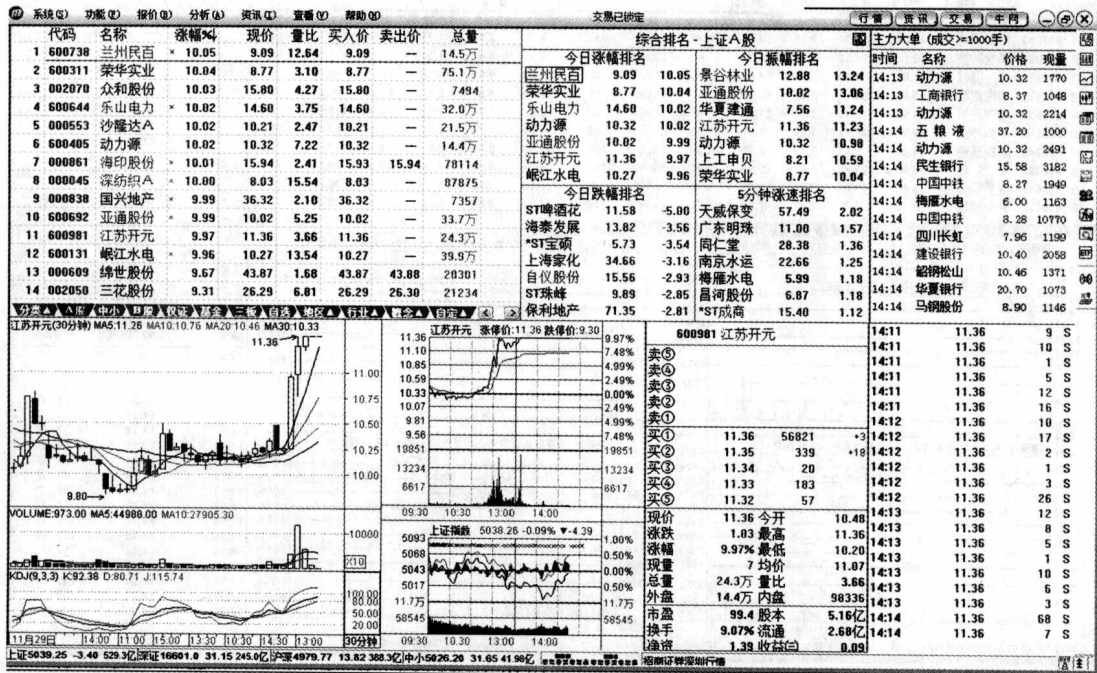
无论是职业股民还是非职业股民均可以在每天收盘后优选一部分目标股票作为自选股进行研究和跟踪。自选股不宜太多，总量控制在 20 只以内，每七天更新一次。

自选股的人选要求：

1. 按业绩排行。将业绩在深沪两市排行前 20 名或增长前 20 名的个股入选在内，这种方式适合非职业股民中长线选股价值投资的需要。
2. 按行业排行。将 3—5 个重点行业中两市业绩排行或业绩增长排行前 20 名的个股入选在内，这种方式同样适合非职业股民中长线选股价值投资的需要。
3. 按量价排行。将每天盘口中最强势、最弱势以及量价异动的股票选出，再通过技术形态与走势研究，挑出 20 只目标股票进行跟踪，这种方式适合职业股民和职业操盘手中短线波段操作的需要。

所有的自选股均须设置成一个固定的窗口，每天在盘中通过图 3 可以即时监测目标股票的走势动态，并可及时发现深沪 A 股中最强势的前 10 名个股的动态情况，以便及时在盘中进行捕捉。

【专业图谱】



(图 4)

操作点睛

用鼠标点按通达信页眉一栏的“功能”键，出现下拉框，在下拉框中再点按“定制版面”，再选择“通达信盘中监测”即出现如图 4 所示画面。

上图图 4 是通达信盘中监测看盘图，共有八个子窗口，从上至下分别是自选股或综合 A 股前 14 名排行榜、目标股分时走势图，中间上方是综合排名图，中间下方是目标股即时走势图、大盘走势图、目标股买卖盘口动态图，右边上方是市场主力大单监控图，下方是目标股的成交明细窗口。本图的优点是可以将所有自选股的即时走势与排行榜情况一览无余，除此之外，还可以对市场中成交单量较大的个股随时进行走势跟踪。特别适合职业操盘手或职业股民使用。

在本图表中需要值得指出的是，主力大单监控窗口的使用是一个非常重要的看盘组成部分。职业操盘手必须要随时监控盘中主力资金的异动方向，通过主力资金的异动，迅速捕捉巨大的投资机会。盘中监控跟踪的步骤如下：

第一步，发现主力大单单笔成交超过 1000 手，或在较短时间段内（如第一时间段或第二时间段等）连续超过 1000 手的目标股票，并进行锁定。

第二步，迅速打开该股的日 K 线走势图，研判该股的基础技术形态是处在筑底阶段、上升阶段、盘头阶段还是下跌阶段；如果处在筑底阶段和上升阶段，则该股已经具备巨大的短线买进机会，因此可入选进自选股中进行进一步跟踪观察。

第三步，继续打开该股的周 K 线图，研判该股的中线技术形态是处在筑底阶段、上升

阶段、盘头阶段还是下跌阶段；如果处在筑底阶段和上升阶段，则该股已经具备巨大的中长线买进机会，因此可入选自选股中进行进一步跟踪观察。

【专业图谱】

代码	名称	涨幅%	现价	量比	买价	卖价	总量	现量	强弱度%	换手%	日涨跌	均价	市盈率	最高	最低	总金额	振幅%
600292	九龙电力	10.05	10.40	4.11	10.40	—	10.4万	3	9.09	5.19	0.95	10.35	49.97	10.40	9.76	1.07亿	6.77
600637	广电信息	10.04	8.55	2.24	8.55	—	16.7万	1	9.08	4.07	0.78	8.35	385.66	8.55	7.63	1.39亿	11.84
002005	德豪润达	10.04	14.36	2.11	14.35	14.36	58221	940	8.36	6.53	1.31	14.03	133.14	14.36	12.80	8166.66万	11.95
600097	华立科技	10.02	14.38	1.61	14.38	—	29344	12	9.06	3.43	1.31	13.78	172.26	14.38	12.52	4045.04万	14.23
600498	烽火通信	10.01	14.83	1.83	14.83	—	17.3万	10	9.05	9.67	1.35	14.62	58.87	14.83	13.38	2.54亿	10.76
600576	万好万家	10.01	10.00	0.85	10.00	—	25066	10	9.05	2.98	0.91	9.72	—	10.00	9.09	2435.37万	10.01
002111	威海广泰	10.01	55.06	1.27	55.06	—	8502	16	8.33	4.01	5.01	53.43	98.78	55.06	49.21	4542.98万	11.69
600029	南方航空	10.00	23.44	1.61	23.44	—	23.8万	1	9.03	2.38	2.13	22.92	35.23	23.44	20.90	5.45亿	11.92
600030	哈飞股份	9.99	21.13	2.41	21.13	—	30054	12	9.03	1.78	1.92	20.44	116.50	21.13	18.90	6143.21万	11.61
600960	滨州渤海	9.99	12.44	6.19	12.44	—	38622	1	9.03	7.07	1.13	12.29	41.58	12.44	11.59	4746.75万	7.52
600594	益佰制药	9.97	15.11	1.67	15.11	—	11.8万	73	9.01	10.60	1.37	14.66	29.85	15.11	13.74	1.73亿	9.97
600737	中粮屯河	9.84	14.84	1.56	14.84	14.85	29.2万	3	8.88	7.18	1.33	14.60	53.09	14.86	13.30	4.26亿	11.55
600512	腾达建设	9.67	8.28	3.65	8.27	8.28	79722	7	8.71	2.50	0.73	8.18	43.12	8.30	7.36	6519.99万	12.45
600158	中体产业	9.56	22.81	1.47	22.81	22.82	13.3万	25	8.60	4.76	1.99	21.86	328.59	22.90	20.30	2.91亿	12.49
600538	北海国发	9.04	9.29	0.99	9.29	9.30	45298	10	8.08	2.06	0.77	8.99	2319.20	9.30	8.60	4070.72万	8.22
600089	特变电工	8.87	23.94	1.20	23.92	23.93	79585	32	7.91	1.38	1.95	22.90	50.89	24.06	21.50	1.83亿	11.64
600535	天士力	8.82	19.01	2.15	19.02	19.03	47941	16	7.85	2.25	1.54	18.51	62.39	19.19	17.47	8875.58万	9.85
000586	汇源通信	8.68	14.15	0.77	14.15	14.16	49294	947	7.80	3.81	1.13	13.67	—	14.16	12.90	6737.15万	9.68
000996	捷利股份	8.51	23.85	1.58	23.83	23.85	48949	731	6.83	8.49	1.87	23.73	327.41	24.18	23.08	1.16亿	5.00
600340	国祥股份	8.46	8.59	6.54	8.59	8.60	86287	156	7.50	9.20	0.67	8.48	—	8.71	7.94	7314.19万	9.72
000418	小天鹅A	8.38	17.34	3.62	17.33	17.34	46950	878	6.69	3.52	1.34	16.78	23.60	17.49	15.61	7879.40万	11.75
600375	星马汽车	8.35	8.43	4.49	8.43	8.44	30530	10	7.39	2.42	0.65	8.23	33.14	8.56	7.70	2512.27万	11.05
000968	煤气化	8.32	29.80	1.81	29.80	29.81	93594	3283	6.64	4.68	2.29	29.04	48.95	29.84	27.00	2.72亿	10.32
600015	华夏银行	8.16	19.89	2.75	19.89	19.90	44.2万	38	7.19	2.62	1.50	19.31	38.39	19.90	18.11	8.53亿	9.73
600172	黄河旋风	8.13	7.71	2.41	7.69	7.72	65483	219	7.17	3.89	0.58	7.57	38.43	7.75	7.14	4954.40万	8.56
600452	涪陵电力	7.87	9.18	0.82	9.13	9.15	18010	23	6.91	2.33	0.67	8.81	74.46	9.20	8.38	1586.25万	9.64
000420	吉林化纤	7.51	9.73	1.32	9.72	9.73	72303	712	5.83	2.45	0.68	9.53	25.38	9.79	8.90	6888.27万	9.83
600591	上海航空	7.45	13.84	1.06	13.81	13.84	52835	12	6.49	0.84	0.96	13.51	—	14.00	12.80	7140.55万	9.32
000761	本钢板材	7.35	13.44	2.31	13.44	13.45	60477	1812	5.67	3.76	0.92	13.16	25.65	13.54	12.20	7960.33万	10.70
601111	中国国航	7.32	20.66	1.53	20.67	20.68	24.3万	36	6.36	1.89	1.41	20.22	54.43	20.98	19.08	4.92亿	9.87
001129	太极集团	7.26	14.62	1.06	14.58	14.64	30520	112	6.30	2.22	0.99	14.36	45.48	14.70	13.80	4384.21万	6.60
600692	广电电子	7.26	6.80	1.20	6.80	6.81	14.3万	10	6.29	2.71	0.46	6.61	496.76	6.90	6.08	9429.45万	12.93

(图5)

操作点睛

直接在画面中输入数字键 61 后，即出现上证 A 股的涨跌前 32 名排行榜画面。通过用鼠标点按“涨幅”栏，即可看到“↑”或“↓”箭头标志，直接点按“↓”箭头，则是涨幅前 32 名排行榜，直接点按“↑”箭头，则是跌幅前 32 名排行榜。

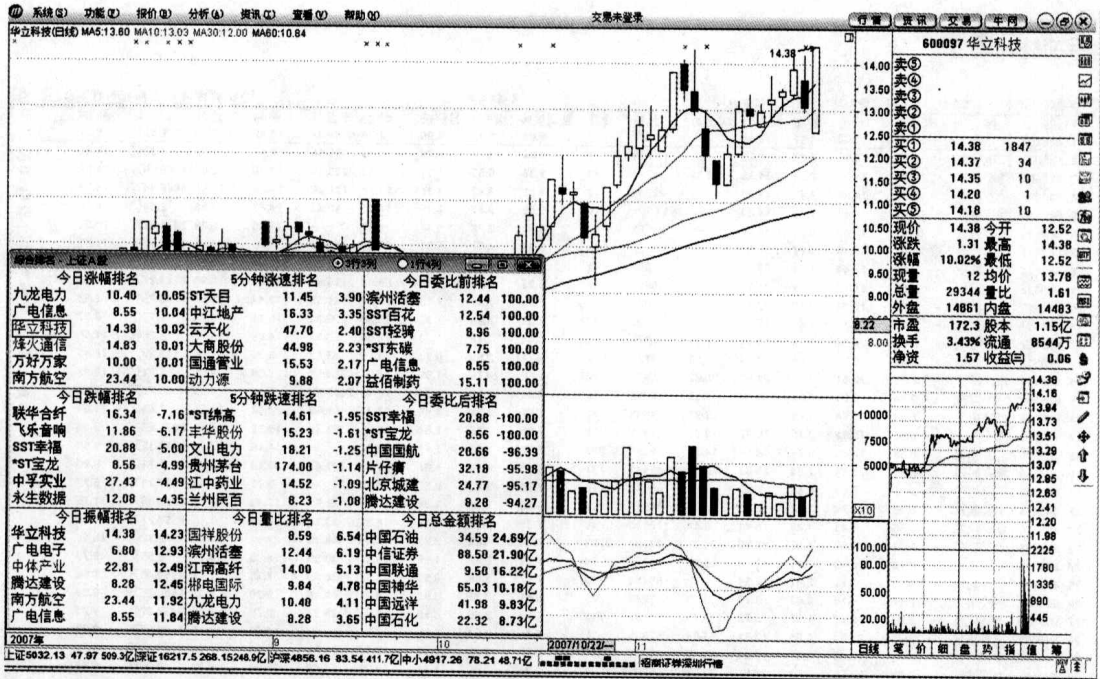
习惯于使用观察上证综合涨跌幅看盘的好处，主要有以下几点：

1. 能够快速发现当天盘面涨幅和跌幅状况，判断市场强弱；
2. 能够快速发现当天盘面主流热点板块和主要弱势板块，判断市场走向；
3. 能够快速发现当天盘面主力资金的流向，判断行情发展的趋势；
4. 能够快速发现当天盘面最强的龙头股票，即时做出跟踪和操盘决策。

善于赚钱的人总是习惯于用最简单的方式来解决最复杂的问题。从投资学上来讲，炒股绝对是一门高深的投资学问，如果进行研究，可能穷其一生的精力也未必能研究透彻。把复杂的事情简单化，是职业股民和任何一个职业操盘手要做的并必须具备的良好习惯。通过最简单的看盘方式，最快速地把握市场热点和主流资金动向，从而快速作出操盘决策，这样才能永远立于常胜之境界。

同理，通过直接在画面中输入数字键 63 后，即出现深证 A 股的涨跌前 32 名排行榜画面。操作方式同上，这里不再重复讲解。

【专业图谱】



(图6)

操作点睛

直接在画面中输入数字键“81”，即出现图5所示画面，本画面是指上证A股的综合排名，共有九个子窗口，每个窗口中有六只个股的排名情况，从上至下分别为：今日涨幅排名、今日跌幅排名、今日振幅排名、5分钟涨速排名、5分钟跌速排名、今日量比排名、今日委比前排名、今日委比后排名和今日总金额排名。

使用上证A股综合排名看盘的好处主要有以下几点：

1. 通过今日涨幅和跌幅排名，可以快速发现今日最强势的龙头股票和最弱势的领跌股票，便于作出买卖决策；
2. 通过今日振幅排名，可以快速发现今日量价大幅异动的目标股票，便于进行跟踪研究；
3. 通过5分钟涨速和跌速排名，可以快速发现当前股价大幅异动的目标股票，便于进行跟踪研究；
4. 通过今日总金额排名，可以快速发现当天主流资金的流向，便于进行跟踪研究后市走向。

今日委比前和委比后排名临盘实际操作价值不大，在此不作为重要参考依据。在使用“81”数字功能键时，一个最重要的判断方式是：如果当日某只股票同时出现在涨幅排名和量比排名中，临盘应立即引起高度重视！必须立即打开这只股票的技术窗口，研判是否正在盘底阶段、上升阶段、盘头出货阶段还是下跌阶段。如果该股正在上升阶段，这就是当天看盘入选的目标股票，当天买进信号已经出现，临盘必须及时介入。

同理，通过直接在画面中输入数字键83后，即出现深证A股的综合排名画面。操作方式同上，这里不再重复讲解。