



梦想家丛书



玄关 走廊

Vestibule Corridor

★ 材质注释 ★ 家装金点 ★ 旺家妙计 ★ 装修宜忌

本书编委会/编著



 中国轻工业出版社

编委会成员:

许海峰 孔祥云 赵玉文 冯晓丹 孙 涛 任俊秀 王凤波
张凤霞 王乙明 胡继红 黄俊杰 张国柱 王红强 袁 杰
李 涛 卢立杰 柏 丽 张秀丽 许建伟 陈素敏 谢丽娟

本书图片由以下单位、设计师提供(排名不分先后),感谢对本套图书的大力支持。

科宝博洛尼装饰装修

张东辉 钱 震 王海东 张 洋

元洲装饰 居然之家金源店

韩在东 韩 永 厉志国 侯永生 路 伊 王敬媛
王素芳 崔 敏 张海霞 周 丽

龙发装饰 红星美凯龙店

杜宏伟 杜 佳 胡 燕 刘 军 苏 华
肖 超 赵 木

三优实创 五棵松集美分部

陈 剑 范竹盛 胡 峰 刘水平 马 楠 孟 娟
彭 宇 张 毅 张永刚 柳志华

洲际装饰 五棵松店

张义兵 李希阳

元洲装饰 西红星美凯龙店

程为喜

其他设计师

张炬仲 张炬贵 肖宏杰 张桃生 陈 宏 黄飞云
何冬青 陈国强 姜 坤 单炳权 张永刚 刘 宏
陈 丽 何 威 柳志华 黄 淼 江林生 陈志斌



设计 韩 永

梦 想 家 丛 书

◎本书编委会 / 编著

Corridor
Vestibule

走 玄 廊 关

 中国轻工业出版社

图书在版编目 (CIP) 数据

玄关、走廊 / 本书编委会编著. —北京:
中国轻工业出版社, 2008.1
(梦想家丛书)
ISBN 978-7-5019-6185-6

I. 玄… II. 本… III. 住宅—室内装饰—建筑设计—图集
IV. TU241-64

中国版本图书馆 CIP 数据核字 (2007) 第 161332 号

责任编辑: 安雅宁
策划编辑: 安雅宁 责任终审: 劳国强 封面设计: 许海峰
版式设计: 许海峰 责任校对: 燕 杰 责任监印: 胡 兵 张 可

出版发行: 中国轻工业出版社 (北京东长安街 6 号, 邮编: 100740)
印 刷: 北京国彩印刷有限公司
经 销: 各地新华书店
版 次: 2008 年 1 月第 1 版第 1 次印刷
开 本: 889 × 1194 1/16 印张: 6
字 数: 180 千字
书 号: ISBN 978-7-5019-6185-6/TS · 3605 定价: 27.00 元
读者服务部邮购热线电话: 010-65241695 85111729 传真: 85111730
发行电话: 010-85119845 65128898 传真: 85113293
网 址: <http://www.chlip.com.cn>
Email: club@chlip.com.cn
如发现图书残缺请直接与我社读者服务部联系调换
70557S4X101ZBW

Preface



编辑荐语

何为美丽家园，可谓人人言殊！

对于家的描述，可能一百个人会有一百种答案。

每个人对家都有着自己的理解，也有着各自的蓝图和梦想。梦想不同，对家的装扮也就不同。或奢华、或古朴、或童话、或田园、或宫廷、或简约……无论梦想是什么样子的，这套《梦想家丛书》，相信都会或多或少帮您找到心中的答案，与您一起勾画梦想中的家园。

对于普通百姓来说，无论是买新房装修还是旧屋换新颜，都是件劳神伤财的事情，其中有很多知识，有很多技巧，有很多捷径，当然也存在很多陷阱和猫腻……确实会让所谓的门外汉感到无从下手，不知所措。于是出版一套既贴心又实用，既有参考价值又具观赏性的家装图书就显得尤为重要。

有些图书可能图片非常精美丰富，而缺少一些实用指导的语言会让读者略感遗憾；有些图书文字翔实而图片寥寥无几，也会让读者阅读起来比较晦涩乏味，更缺乏一些具体直观的感觉。

在策划《梦想家丛书》之前，我们也做了

大量的市场调研和分析，掌握了读者最大的需求点，把图文结合得恰到好处，既满足了读者的观赏与借鉴，又能通过实用性的文字来掌握家居装修中的一些常识与诀窍。

本套《梦想家丛书》，分别从客厅、卧室、书房、休闲室、餐厅、厨房、卫生间等多个功能空间，展示了大量精美图片，图中标注了装修装饰中的主要材料名称，让读者更清晰更明确地理解图片内容，同时也为广大家装设计专业人员提供了宝贵的参考资料。文字内容以“旺家妙计”与“家装金点”两部分为主，一方面以科学的语言阐述了装修布局或搭配中的诀窍与禁忌，如何让您的家看起来更和谐，人财两旺；另一方面用既通俗又贴心的语言告诉读者一些家居装修装饰中最实用的装修知识与技巧。

希望这套丛书能够帮您实现一个装扮美丽家园的梦想。



阅读指南

在众多家居装修的书籍中，讲设计、谈搭配、论风格、拍空间的不计其数，但对于装修新房迫在眉睫的朋友而言，能找到一本画面简单明了、文字言简意赅而又通俗易懂的枕边书才是最大的福音。本书以“材质介绍”“旺家妙计”与“家装金点”三类文字贯穿其中，使您不但会系统地了解有关装饰装修的材质名称，并能极尽掌握装饰装修中的宜忌，更可以通晓家装中的一些诀窍和常识。

专业选“材”

家庭装修中，材料的选用非常重要，就如同一套得体的服装一样，合理地选择会起到锦上添花的作用。然而，我们却总是因为不能准确、专业地表达材料名称而在购买或装修时引起诸多不便。为此，本书特别强调对材料名称的认知，在每幅图片当中都会标注出相关的专业材料名称。

“点”石成金

时下，人们对购置家居面积的大小已不再有过多的苛求，只要够住、有适当的活动空间就行，而对居室中一些细节问题却表现出浓厚的兴趣，在注重文化品位的前提下，讲究实用，再力求舒适。从目前的现实情况来看，运用新技术与环保的设计手法，实现以简朴、淡雅为主流的个性化家居装修正成为一种趋势。然而哪些设计方法是当红的趋势，而哪些又是早已被淘汰出局的呢？“家装金点”将为您做出最主流最前沿的点评。

总体而言，这是一套有分析有实践、通俗易懂、既实用又时尚的丛书，它可以帮助你入门，让你在装修家居时少走弯路。希望它能成为你在装修家居过程中的良师益友，帮助你装修出一个符合环保标准、绿色无污染的健康理想的家居。

当家立“计”

好风好水是家居设计至高无上的追求，更是一种人性真实的诉求，越来越多的人开始更多地关注生态，关注人与居住环境的良性互动。今天的完美家居早已不再是没有空气污染的空间概念了，在日常家居生活环境中更有许多需要注意的细节，这些细节处理得好坏，对家居整体的状况有着不可忽视的影响。本书的“旺家妙计”着重阐述健康家居的各种宜忌，既从科学的角度分析何谓健康家居，又明确指出了何为符合健康家居之道。

目录 | Contents



6 简约风格玄关
Well-designed vestibule



38 中式风格玄关
Chinese style vestibule



52 欧式风格玄关
Occidentalize vestibule

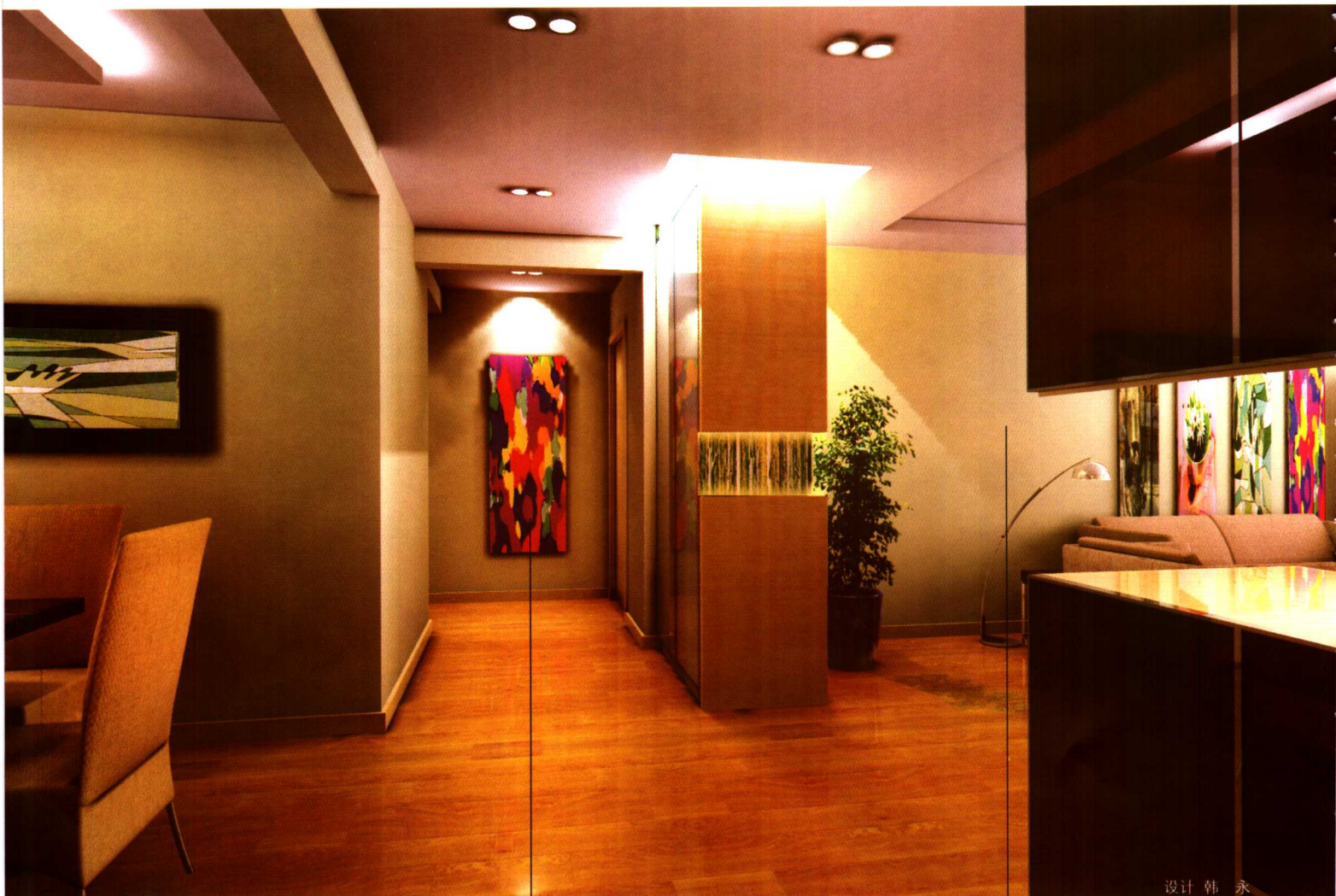


62 其他风格玄关
Other style vestibule



78 走廊
Corridor

简约风格玄关 | Well-designed vestibule



设计 韩 永

— 装饰画 —

— 彩色乳胶漆 —

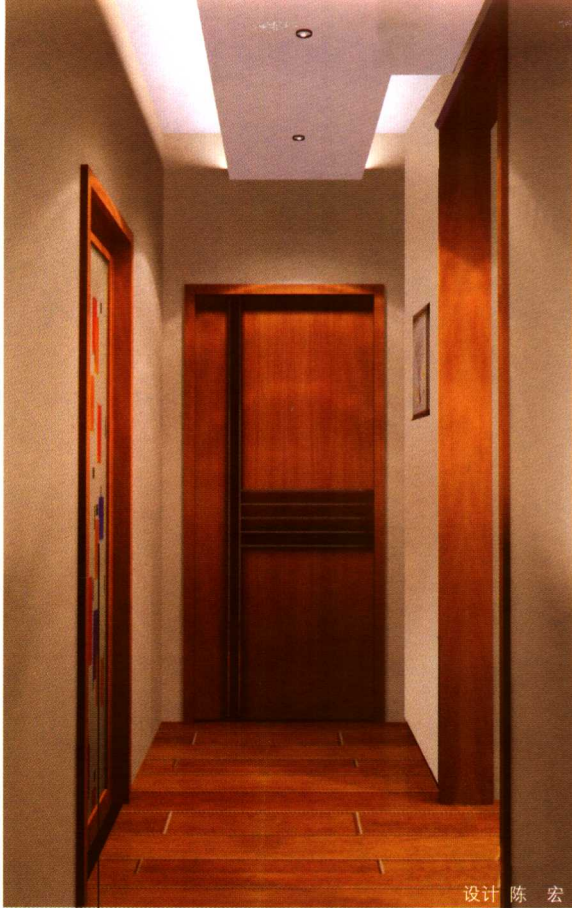


「玄关的三大作用」

(1) 视觉屏障作用: 玄关对户外的视线产生了一定的视觉屏障, 不至于开门见厅, 让人们一进门就对客厅的情形一览无余。它注重人们户内行为的私密性及隐蔽性, 保证了厅内的安全性和距离感, 在客人来访和家人出入时, 能够很好地解决干扰和心理安全问题, 使人们出门入户过程更加有序。

(2) 较强的使用功能: 玄关在使用功能上, 可以用来作为简单地接待客人、接收邮件、换衣、换鞋、搁包的地方, 也可设置放包及钥匙等小物品的平台。

(3) 保温作用: 玄关在北方地区可形成一个温差保护区, 避免冬天在开门时寒风直接入室。玄关在室内还可起到非常好的美化装饰作用。



设计 陈 宏

彩绘玻璃

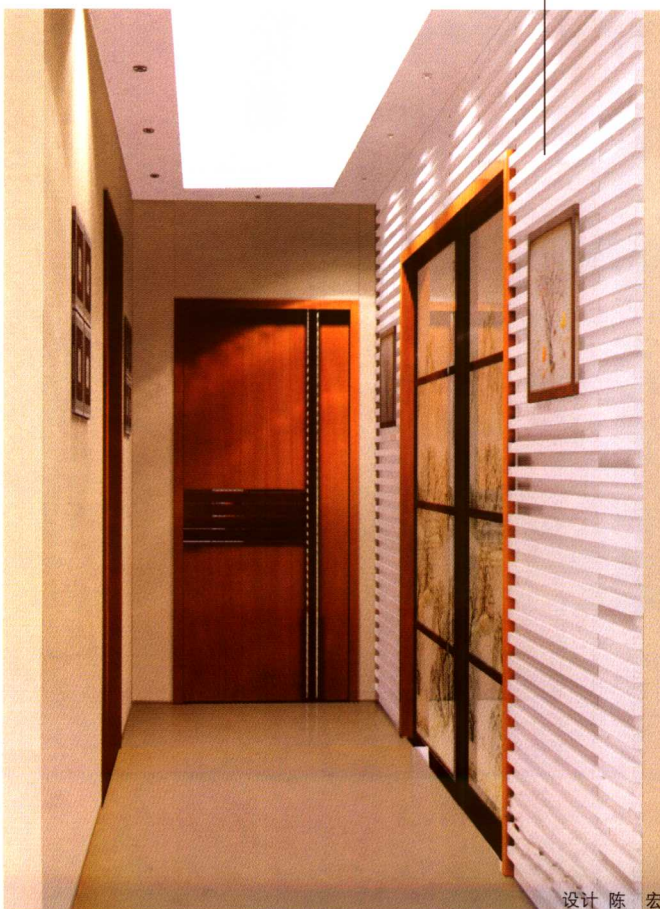


设计 孟 娟

磨砂玻璃

石膏裁条

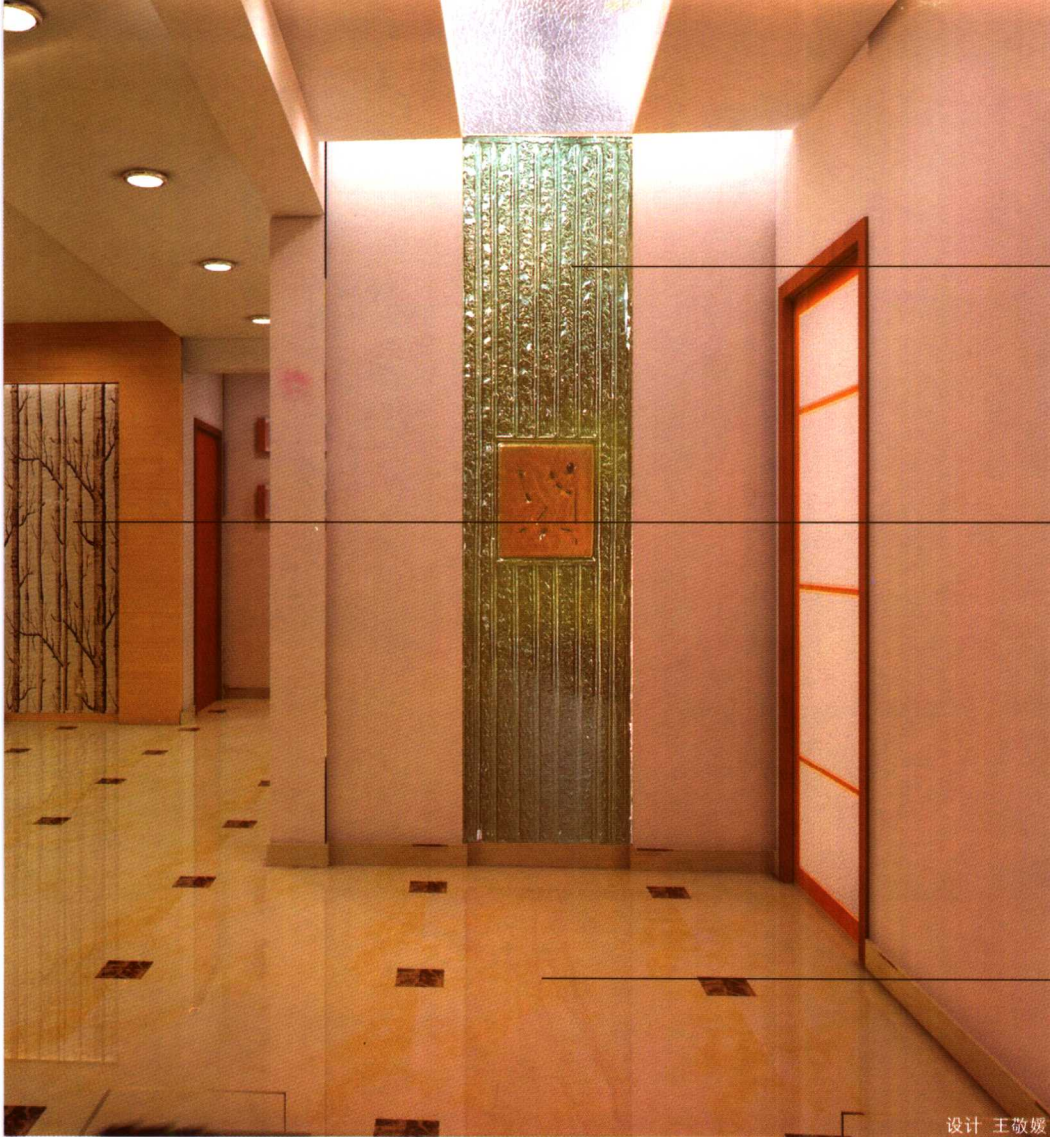
射灯



设计 陈 宏



设计 孟 娟

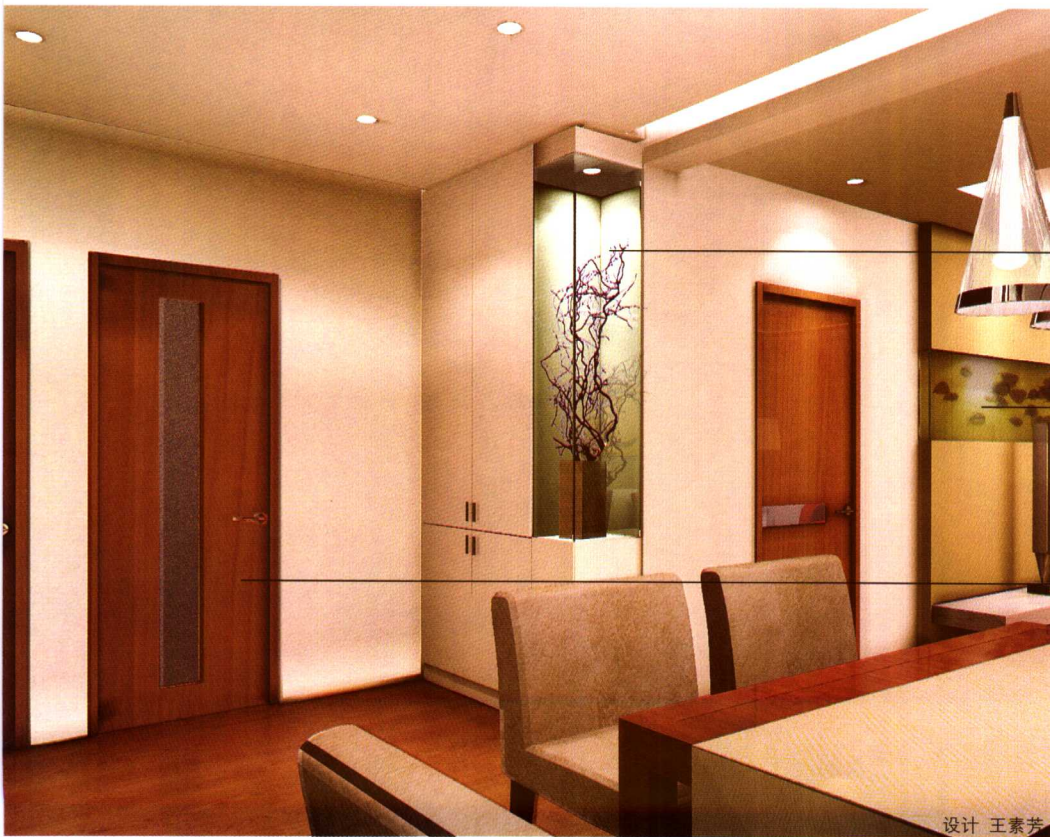


艺术玻璃

墙纸

抛光砖

设计 王敬媛



玻璃

鱼缸

柚木饰面板

设计 王素芳



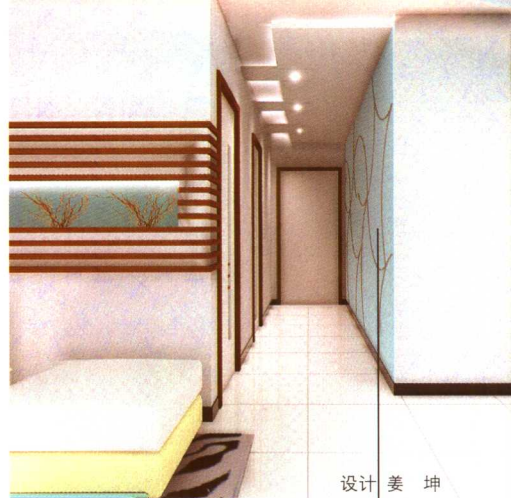
设计 姜 坤

彩色乳胶漆



设计 姜 坤

镜子



设计 姜 坤

墙纸



设计 黄飞云

镜子



设计 姜 坤

装饰画

混漆刷白

磨砂玻璃

装饰画



设计 姜 坤



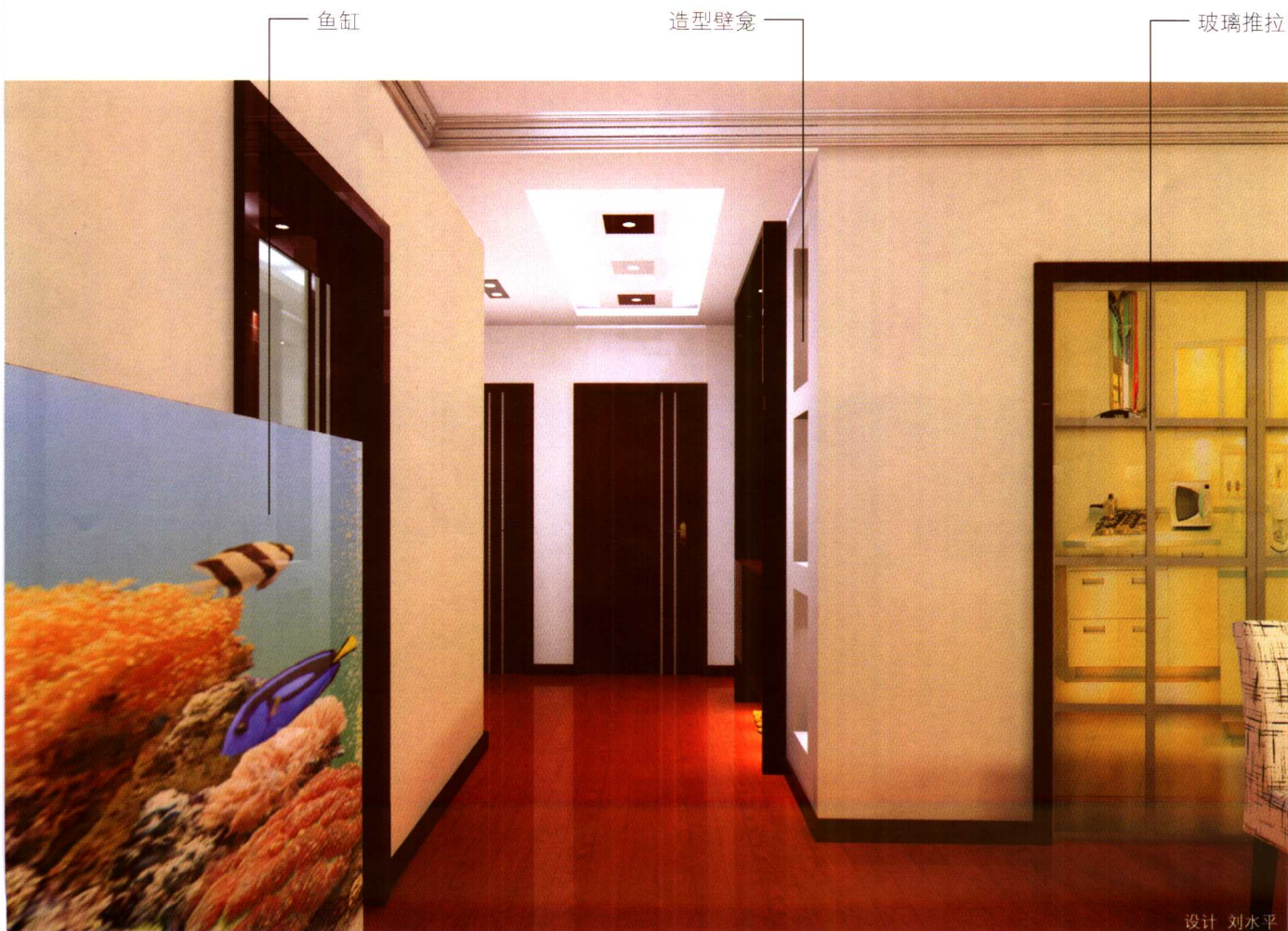
设计 姜 坤



设计 刘水平

鱼缸

玻璃推拉门



鱼缸

造型壁龛

玻璃推拉门

设计 刘水平



彩色乳胶漆



彩绘玻璃

旺家妙计

「玄关的高低要适中」

客厅玄关的间隔墙不宜太高或太低，而要适中。一般以两米的高度最为适宜；若是客厅玄关的间隔墙太高，处身其中便会有压迫感。也会完全阻挡了屋外之气，从而隔断来自大门的新鲜空气或生气，是非常不可取的。而太低，则没有效果。

家装金点

「玄关的几种常规设计方法」

低柜隔断式：是以低型矮台或低柜式成型家具的形式来做隔断，这样既可以用来储存物品又可以节约空间。

玻璃通透式：是以大屏的玻璃作装饰隔断或在夹板贴面旁嵌饰车边玻璃、喷砂玻璃、压花玻璃等有通透的材料，既分隔大空间又保持大空间的完整性。

半敞半隐式：是以隔断下部为完全遮蔽式设计，隔断的两侧隐蔽无法通透，上端敞开，可贯通彼此相连的天花板棚。

柜架式：就是半柜半架式，柜架的形式可以上部为通透格架作装饰，下部为柜体；或以左右对称形式设置柜件。



墙纸



彩色乳胶漆



设计 彭宇

彩色乳胶漆



设计 彭宇

彩色乳胶漆



设计 彭宇

胡桃木护垭口

装饰画



设计 彭宇

磨砂玻璃



设计 孟娟

彩色乳胶漆



设计 孟娟

彩色乳胶漆



设计 刘宏

磨砂玻璃



设计 韩在东

彩色乳胶漆

装饰画



装饰画

木隔板

设计 孟娟



设计 陈 剑

— 装饰画

彩色乳胶漆 —

— 磨砂玻璃

— 装饰画



设计 陈 剑



设计 张毅

镜子



设计 柳志华

鞋柜



彩色乳胶漆

镜子

镜子

设计 柳志华

设计 陈国强

旺家妙计

家装金点

「客厅玄关宜保持整洁清爽」

若是在玄关周围堆放太多杂物，不但会令客厅玄关显得杂乱无章，而且也会对住宅气场产生影响。客厅玄关处凌乱昏暗，整个居室都会显得挤迫压抑。给人的感觉家中不兴旺。

「玄关天花板的造型」

玄关的空间一般比较狭窄，容易产生压抑感。但通过吊顶的配合，可以改变玄关空间的比例和尺度，玄关天花板往往可以成为极具表现力的室内一景。它可以是自由流畅的曲线，可以是层次分明、凹凸变化的几何体，也可以是木龙骨，上面悬挂点点绿意，简洁、统一、有个性。