

家庭茶艺

王缉东 著

# 轻松品饮

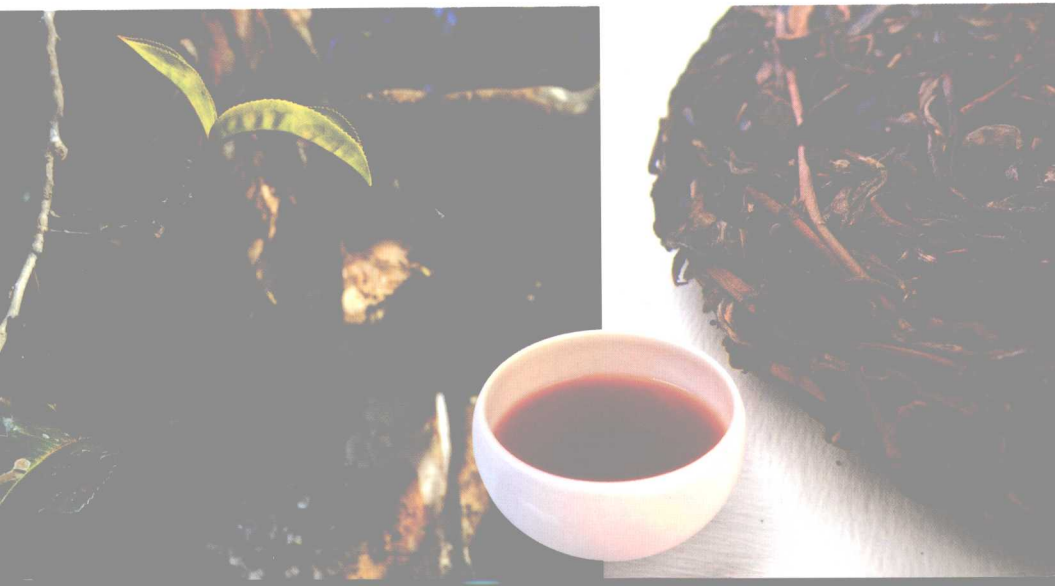
First step to the Chinese tea world

# 普洱茶

了解普洱茶的实战知识 体会普洱茶的感性温醇  
古茶园里讲不尽的故事 引人入胜

茶汤红浓润泽 心灵 保健的功用令人欲罢不能

泡普洱茶 品普洱茶 鉴普洱茶 享受普洱茶



## 图书在版编目(CIP)数据

轻松品饮普洱茶 / 王缉东著. —北京: 中国轻工业出版社, 2007. 6  
(家庭茶艺)

ISBN 978-7-5019-5951-8

I. 轻… II. 王… III. 茶—文化—云南省 IV. TS971  
中国版本图书馆 CIP 数据核字(2007) 第 058512 号

责任编辑: 李梅

责任终审: 劳国强

策划编辑: 李梅

责任监印: 胡兵

装帧设计: 东方茶韵

张可

出版发行: 中国轻工业出版社(北京东长安街6号, 邮编: 100740)

印刷: 北京国彩印刷有限公司

经销: 各地新华书店

版次: 2007年6月第1版第1次印刷

开本: 889 × 1194 1/32 印张: 5

字数: 150千字

书号: ISBN 978-7-5019-5951-8/TS.3469 定价: 28.00元

读者服务部邮购热线电话: 010-65241695 85111729 传真: 85111730

发行电话: 010-85119845 65128898 传真: 85113293

网址: <http://www.chlip.com.cn>

Email: [club@chlip.com.cn](mailto:club@chlip.com.cn)

如发现图书残缺请直接与我社读者服务部联系调换

60700S5X101ZBW

家庭茶艺

王缉东 著

# 轻松品饮

First step to the Chinese tea world

# 普洱茶



 中国轻工业出版社



# Contents

## 目录

走入深山访古茶 / 4

### Part1 / 了解普洱茶从制作工艺说起 / 8

#### 一 从中国茶类说普洱茶 / 10

[一] 中国茶的分类 / 10

[二] 黑茶——普洱茶 / 12

1. 湖南黑茶 / 12

2. 四川黑茶 / 13

3. 广西黑茶 / 13

4. 云南黑茶 / 14

#### 二 看茶的制作

揭开普洱茶神秘面纱 / 15

[一] 什么是“普洱茶” / 15

1. 普通人眼中的普洱茶 / 15

2. 专家界定的普洱茶 / 16

3. 市场上的普洱茶 / 19

[二] 普洱茶的制作工艺 / 20

1. 制作普洱茶的原料——晒青毛茶 / 20

2. 制作自然发酵的普洱茶 / 25

3. 制作人工发酵的普洱茶 / 29

### Part2 / 普洱茶的分类 / 32

#### 一 常见的普洱茶分类 / 34

1. 按照加工工艺不同，将普洱茶分为生茶和熟茶 / 34

2. 按照外形不同，将普洱茶分为散茶和紧压茶 / 36

#### 二 普洱茶的其他分类法 / 38

1. 按采摘季节分，普洱茶分为三季茶或几水茶等 / 38

2. 按茶树树形、树龄不同，将普洱茶分为乔木茶、台地茶等 / 38

3. 按存放环境不同，将普洱茶分为干仓普洱茶和湿仓普洱茶等 / 43

4. 按原料嫩度不同，将普洱茶分成不同级别 / 45

5. 按原料单一或拼配，将普洱茶分为单一原料茶和拼配原料茶 / 46

6. 按加工工具不同，将普洱茶分为手工茶和机制茶 / 47

7. 按陈放时间不同，将普洱茶分为生茶、老茶等 / 48

8. 按功用不同，将普洱茶分为饮用茶和装饰用茶 / 49

### Part3 / 普洱茶的冲泡 / 50

#### 一 普洱茶冲泡前的准备工作 / 52

[一] 备茶 / 53

1. 解茶 / 53

2. 投茶量 / 54

## 〔二〕 备具 / 55

1. 煮水壶 / 56
2. 泡茶具 / 57
3. 茶杯 / 59
4. 公道杯 / 60
5. 民族普洱茶茶具 / 61
6. 其他辅助茶具 / 61

## 〔三〕 水和水温 / 62

## 〔四〕 冲泡普洱茶的特别提示 / 63

1. 特别用具——茶刀和滤网 / 63
2. 不可或缺的程序——润茶 / 64

## 二 都市品饮普洱茶 / 65

- 〔一〕 冲泡普洱生茶 / 66
- 〔二〕 冲泡普洱熟茶（散茶） / 72
- 〔三〕 煮饮螃蟹脚 / 78
- 〔四〕 煮饮老帕卡 / 83
- 〔五〕 用螃蟹脚“茶汤”冲泡熟茶 / 88

## 三 民族茶艺 / 91

烤茶 / 92

## 四 日常杯泡普洱茶 / 96

杯泡普洱茶 / 97

## 五 普洱茶调饮 / 101

- 〔一〕 生熟茶调饮 / 102
- 〔二〕 普洱奶茶（调饮） / 104
- 〔三〕 菊花普洱茶（调饮） / 106

## Part4 / 普洱茶的品鉴 / 112

### 一 普洱茶生茶鉴赏 / 114

- 〔一〕 原料细嫩的生饼 / 114
- 〔二〕 乔木茶 / 116

### 〔三〕 优质生饼 / 120

### 〔四〕 普通生饼 / 122

## 二 自然发酵的普洱茶鉴赏 / 124

- 〔一〕 5年的茶砖 / 124
- 〔二〕 10年的老茶 / 126
- 〔三〕 20年的老茶 / 128

## 三 普洱茶熟茶鉴赏 / 130

- 〔一〕 原料细嫩的熟饼 / 130
- 〔二〕 带樟香的熟饼 / 132
- 〔三〕 普通熟茶 / 134

## 四 特色“普洱茶” / 136

- 〔一〕 普洱茶膏 / 136
- 〔二〕 螃蟹脚 / 138
- 〔三〕 老黄片 / 140
- 〔四〕 老帕卡 / 142
- 〔五〕 老茶头 / 144
- 〔六〕 谷花茶 / 146

## Part5 / 普洱茶的选购存储和保健 / 148

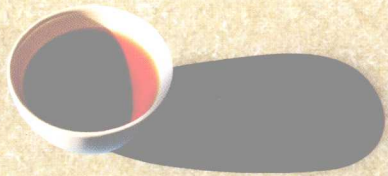
### 一 如何选购普洱茶 / 150

1. 明确选购普洱茶的目的 / 150
2. 如何选购普洱茶 / 151

### 二 如何保存普洱茶 / 153

1. 存放普洱茶的环境 / 153
2. 存放普洱茶的容器 / 154
3. 存放普洱茶的选茶建议 / 154
4. 普洱茶存放的时间 / 155

### 三 普洱茶的保健 / 156

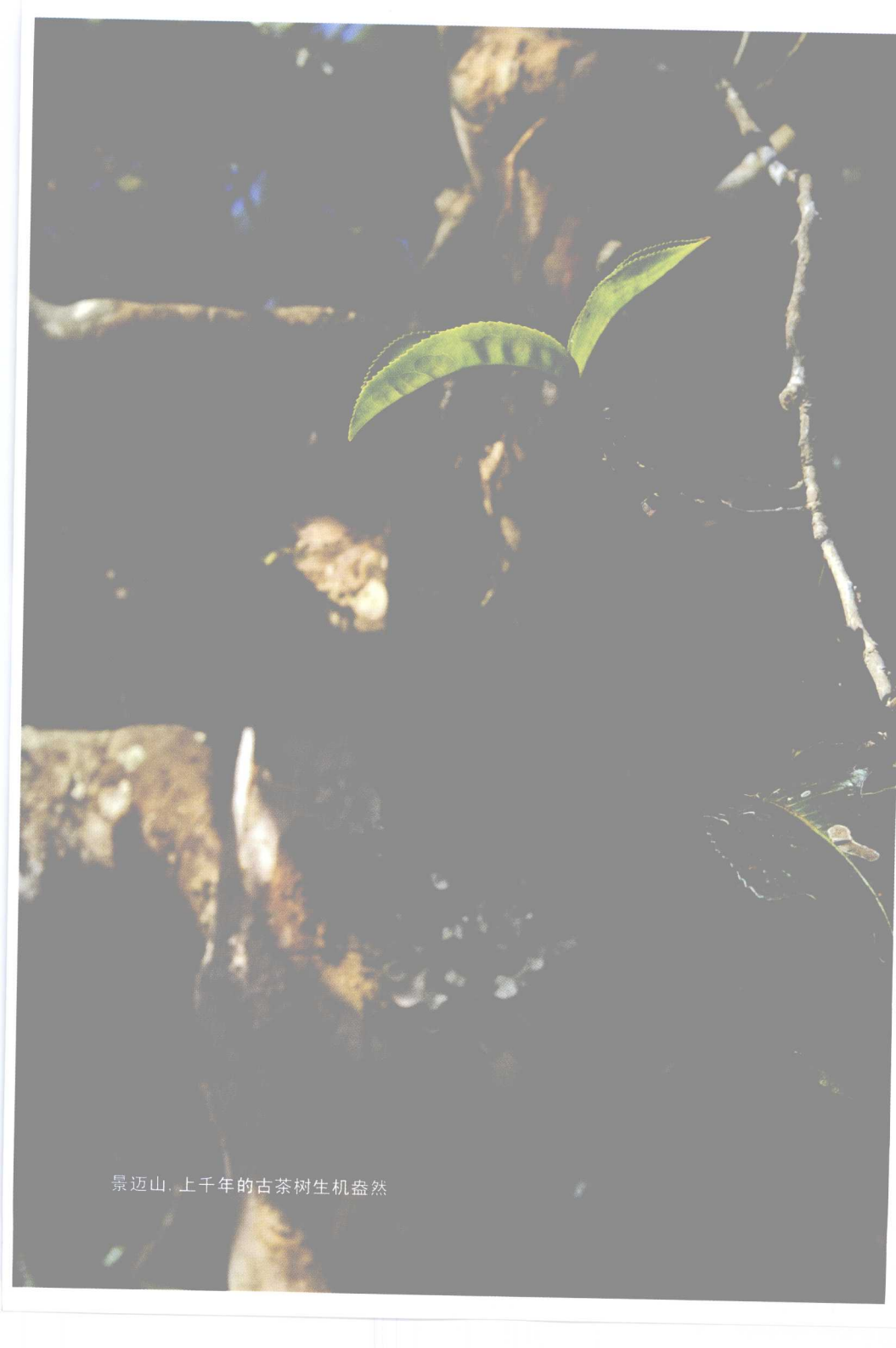


# 走入深山 访古茶



南糯山 800 多年古茶树

不走进云南西南的原始山林中，就看不到真正的古茶。古茶树的存在似乎不合乎目前的市场规律——默默无语，不会开博客述说自己几百上千年的寂寞，站在这里看着终年雾霭来了又去，去了又来，还放慢了生长节奏，不像年轻的茶树一季季枝叶繁茂，令采茶人惊喜得仿佛看见荷包满满。但这却是古茶树的高贵。“野生古乔木茶”，这几个字令人怦然心动，仿佛一下子把你带入原野，带入深山，给你几百几千年的遐想空间。



景迈山, 上千年的古茶树生机盎然



南糯山茶树王



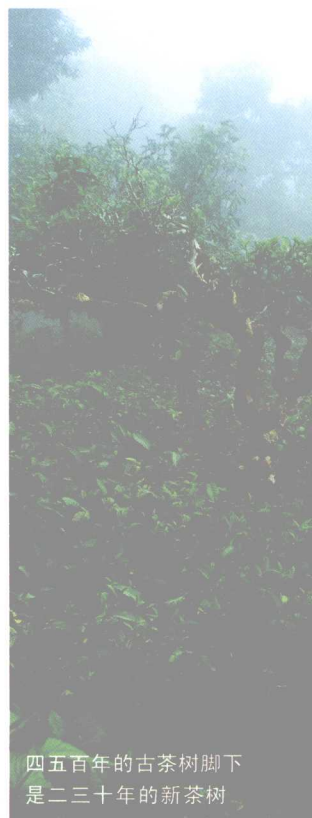
南糯山古乔木茶树上 螃蟹脚



易武古茶叶



倚邦古茶叶



四五百年古茶树脚下  
是二三十年的新茶树





易武高山村八百年古茶树的茶花

山里的古茶园有世界哪里都难见的景致。茶树也能长得道  
伟岸，与江南茶树的柔嫩翠绿截然不同，苍劲如古松柏样的枝干  
缀着苍绿、有力的绿叶片，叶片凹凸，筋脉暴突，充满年轮和生命的  
力度，而那开了千百年的茶花依然娇艳。这种感人至深的震撼引  
人对生命的韧性与力度顶礼膜拜。



普洱蚌扎社哈尼采茶人

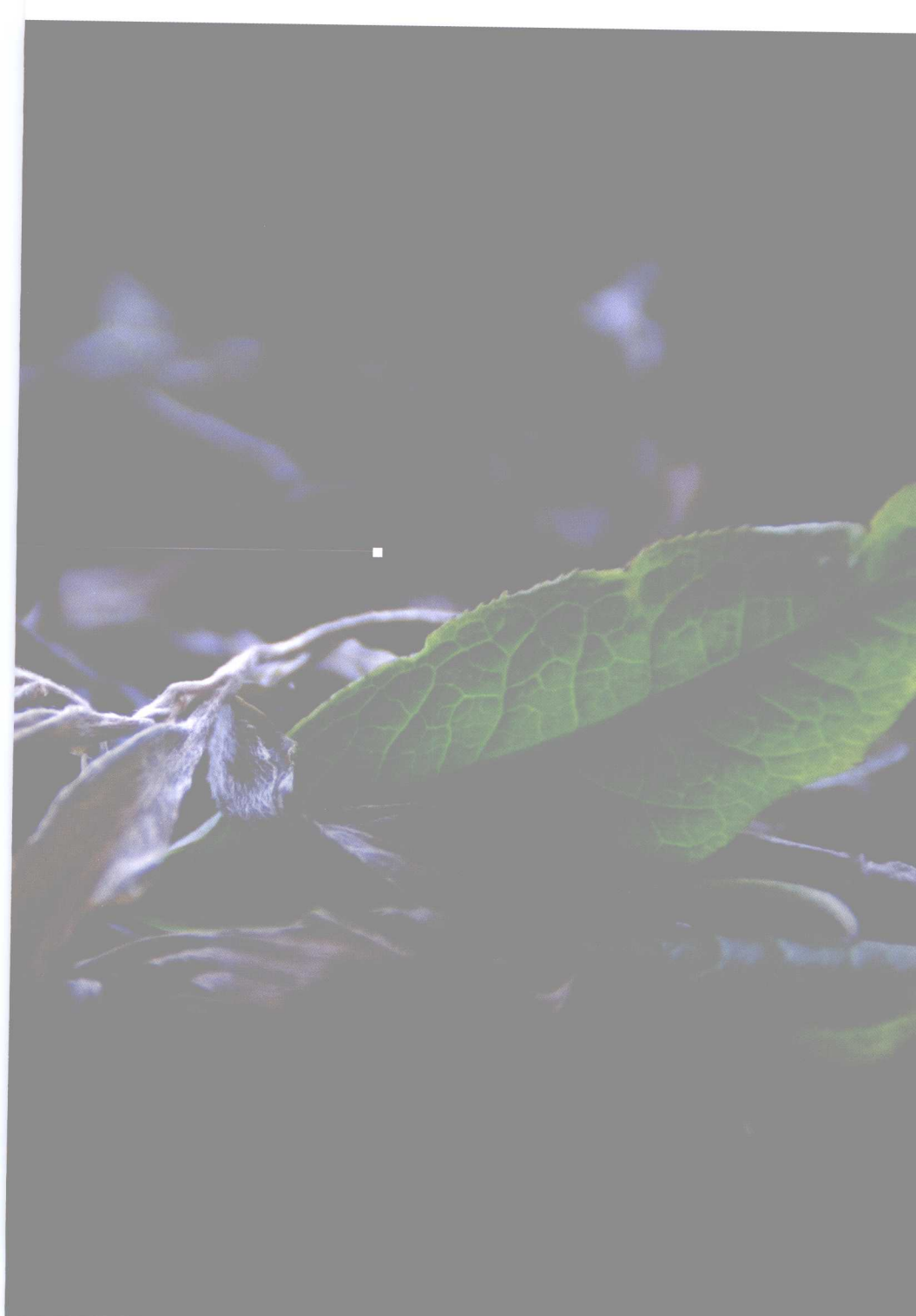
## Part 1

# 了解普洱茶从 制作工艺说起

轻 松 品 饮 普 洱 茶

扑面而来的“普洱茶热”使人们对普洱茶产生了极大的兴趣。想深入了解普洱茶，就要先了解普洱茶的加工工艺，普洱茶的很多玄妙都源于它独特的成茶过程。了解了普洱茶的制作过程和工艺要点就可以解开普洱茶的重要谜团。





## 一 从中国茶类说普洱茶

普洱茶不等于黑茶，普洱茶归属于黑茶，是目前黑茶中最著名的茶种。

### [一] 中国茶的分类

中国茶叶品种繁多，据不完全统计，中国仅名茶就有千余种，可以根据多种分类线索对茶叶进行分类，如加工工艺、产地、季节、级别、外形、销路等等。

#### 中国茶分类方法：

按加工工艺分类 绿茶、红茶、青茶、黄茶、白茶、黑茶等

按茶的产地分类 浙茶、闽茶、台茶、滇茶、赣茶、徽茶等

按产茶季节分类 春茶（雨前、明前）、夏茶、暑茶、秋茶、冬茶等

按质量级别分类 特级、一级、二级、三级、四级、五级等

按茶的外形分类 针形茶、曲螺形茶、片形茶、兰花形茶、直条形茶等

按茶的销路分类 外销茶、内销茶、边销茶、侨销茶等

按加工程度分类 毛茶、成品茶、速溶红茶等

按发酵程度分类 不发酵茶、轻发酵茶、半发酵茶、全发酵茶等

#### TIPS



现代茶学将茶叶分为基本茶类和再加工茶类两大类。基本茶类包括绿茶、红茶、青茶、黄茶、白茶、黑茶六类，即上表中第一种分类方法；再加工茶类包括花茶、紧压茶、袋泡茶、速溶茶、含茶饮料等茶叶的深加工品种。

## 目前最常用的茶叶分类方法：



普洱茶是黑茶中的一种，就像龙井茶是绿茶中的著名品种一样。人们对黑茶知之甚少，普洱茶的不断升温更淹没了“黑茶”这个概念，这与人们对“龙井茶——绿茶”关联的熟知度形成了鲜明对比。

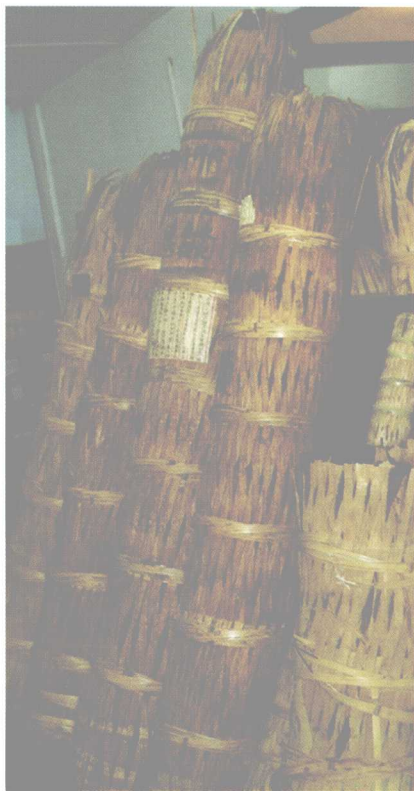
## [二] 黑茶——普洱茶

除了普洱茶，黑茶中还有其他著名茶种。

黑茶主要出产于中国的云南、广西、四川、湖北、湖南等地。

### 1. 湖南黑茶

湖南黑茶主要有湘尖、千两茶、茯砖茶、黑砖、花砖等，其中茯砖茶的品质特征要求“发花”，有独特的菌花香。



▲ 湖南千两茶



▲ 千两茶及其截面



▲ 发花的茯砖茶内部



▲ 带包装的茯砖

## 2. 四川黑茶

四川黑茶分为南路边茶和西路边茶，有康砖、金尖等。



▲ 四川黑茶



▲ 金尖

## 3. 广西黑茶

原产于苍梧县六堡乡的六堡茶，色泽黑褐油润有光泽，汤色红浓，有槟榔香，滋味甘醇，回甘好，红、浓、醇、陈是六堡茶的品质特点，陈年六堡茶以有“金花”为最佳，曾占据香港地区及东南亚国家黑茶市场最大份额。



▲ 色泽深黑的六堡茶

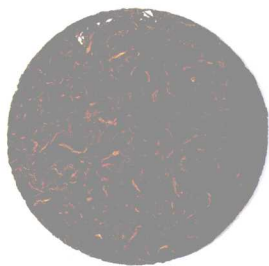


▲ 六堡茶

## 4. 云南黑茶

云南黑茶即为普洱茶，是黑茶中的代表，以滇青散茶（云南晒青毛茶）为原料，经长时间自然发酵，或人工渥堆发酵（即堆成大堆，人工控制温度、湿度发酵，详见 P31）而成，一般多制成紧压茶，如七子饼茶、砖茶、沱茶等。

近年来在茶叶市场上红透半边天的普洱茶，是六大基本茶类中黑茶的代表品种，是黑茶中滋味最被人接受和喜欢的茶，由于其生长环境的洁净，对人的肠胃和血脂血压具有较强的保健功效，以及因其艰险的运输道路和运输方式，普洱茶与马帮、茶马古道绑定成一个概念，成为现代人精神的向往和口舌、肠胃的依赖。



▲ 细嫩原料普洱茶



▲ 谷花茶



▲ 乔木茶



包装好的七子饼茶



## 二 看茶的制作 揭开普洱茶神秘面纱

为什么黑茶（和乌龙茶、红茶中的个别品种）会越陈越香，耐长时间存放，而其他的茶在采制的次年就成了“陈茶”，再放久一点就像了无生趣的草叶子，色香味尽失呢？

最主要的原因是普洱茶的原料树种与其他茶不同。大叶种茶树鲜叶内含物质含量远高于其他茶种鲜叶。因此普洱茶不仅耐存放，而且随着时间流逝，茶叶不断深入发酵，使茶的风味、口感越来越浓醇甘美，只在过度存放后，才会茶性渐薄，形成与其他茶种不同的口感、滋味，从初始的生涩到成熟的甘美，再衰减到平淡的抛物线式风味变化轨迹。故对其他茶类而言是“茶贵新”，而普洱茶则贵陈。

形成普洱茶特殊风味的另一个主要原因就是后发酵工艺。

20世纪90年代，普洱茶热在香港、台湾掀起并蔓延到全国，如今，这股“热浪”仍在升温，并大有成为世界时尚饮品的趋势。扑面而来的“普洱茶热”使人们产生了极大的兴趣。想了解普洱茶，就要先了解普洱茶的加工工艺，普洱茶的很多玄妙之处都源于它独特的成茶过程。了解了普洱茶的制作过程和工艺要点就可以解开普洱茶的重重谜团。

### [一] 什么是“普洱茶”

#### 1. 普通人眼中的普洱茶

十年前，恐怕云南以外的大多数中国人对普洱茶是只闻其名，不识其形。更多的人对普洱茶的了解是近几年的事。现在喝普洱茶已经成为时尚，人们热衷于了解普洱茶。

谈及普洱茶，出现频率最高的词莫过于“生饼”“熟饼”“越陈越