

欧阳询法帖品珍

欧阳询皇甫君碑

上海书画出版社



欧阳询皇甫君碑

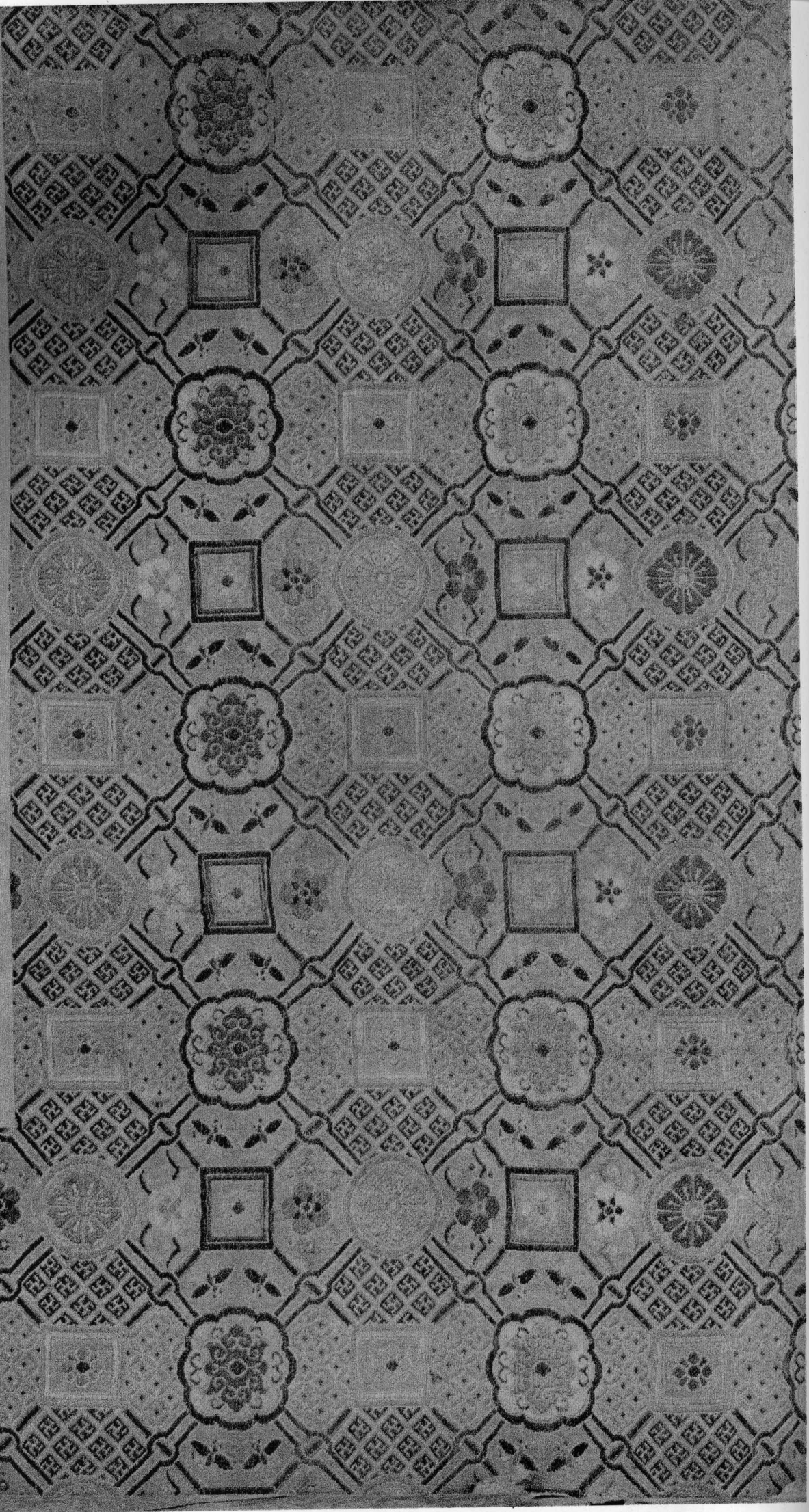
上海书画出版社



欧
阳
询
法
帖
品
珍

宋拓皇南君碑

健之觀察珍弄
丁未冬 祖巢署



隨柱國左光祿大夫和義

明公皇甫府君之

青光祿大夫行太子

左庶子柱國魏陽縣

開國公于志寧製

夫素秋蕭然。身標於疾。
風。對世艱。雲忠臣。彰。以赴。
難。銜須。授命。結纓。殉國。英。
聲。煥采。記牒。徽烈。著於旂。
常。豈若。豐起。蕭牆。禍生。蕃。

翰強踰七國勢重三監其
有蹈水火而不辯臨鋒刃
而莫顧激清風於後葉抗
名節於當時者見之知義
明公美君諱誠字玄憲安

定朝邠人也昔立効長丘
樹績東郡太尉裂壤林槐
里司徒昨土於破門是
車脈旌異器能茅社表真
勲德銘功衛鼎騰美晉鍾

盛族冠於國高華宗邁於
藥卻無在史牒可略言焉
曾祖重華使持節龍驤將
軍兼川州刺史潤木暉山方
重儂於趙璧媚川照關曜

奇采於隨球祖和雍州贊
治贈使持節散騎常侍車
騎大將軍儀同三司膠涇
二州刺史高衢拜驛丞
近風之足扶搖始搏早墜

垂天之羽父
駙大將軍開府儀同三司
隨州刺史長樂恭侯橫劍
桂杵威重冠軍拊瑞蕃條
聲高勃海公

萬山之秀氣
材無蕭相降
昂緯之沛精
據德依仁履
真體道合章
表質詎待變
於采蓋恭孝
為基寧取訛
於橋梓鋒剗
犀象百練挺

於昆吾翼掩覆鴻九萬奮
於漢海博韞龍窟產文膽卿
雲孝窮溫清之方忠盡匡
救之道同何充之器局被
重晉君類荀攸之家畚見

知魏主斯故包羅衆藝囊
括群英者也起家除周畢
王府長史榮名蕃牧則位
垂首審憲眩睢陽則譽光
上客既而蒼精委馭炎運

啓 畱 作 貳 邊 朕 寔 資 命 望
授 廣 州 長 史 悅 近 來 遠 變
輕 詔 於 雕 題 伐 叛 懷 柔 漸
淳 化 於 緩 可 蜀 主 地 處 維
城 寄 深 磐 石 建 瓌 玉 壘 作

鎮銅梁妙擇竒材以為僚
佐授益州總管府司法
昔梁孝開國首辟郢陽燕
昭建邦肇徵郭隗故得馳
令問於碣館播芳猷於乎

臺以古方今彼此一也尋
除尚書比部侍郎轉刑部
侍郎趨紫庭光暎朝列
折旋丹地譽重周行俄遷
治書侍御史彈違純慝時