

# 上海实用家具集锦

袁鸣 编绘

上海科学普及出版社



# 上海实用家具集锦

袁 鸣 编 绘

上海科学普及出版社

## 上海实用家具集锦

袁 鸣 编绘

上海科学普及出版社出版发行

(上海曹杨路500号)

---

各地新华书店经销

上海科学普及出版社太仓印刷分厂印刷

开本 787×1092 1/16 印张 8.625 插页 2

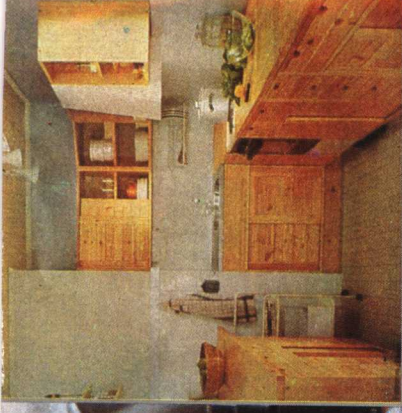
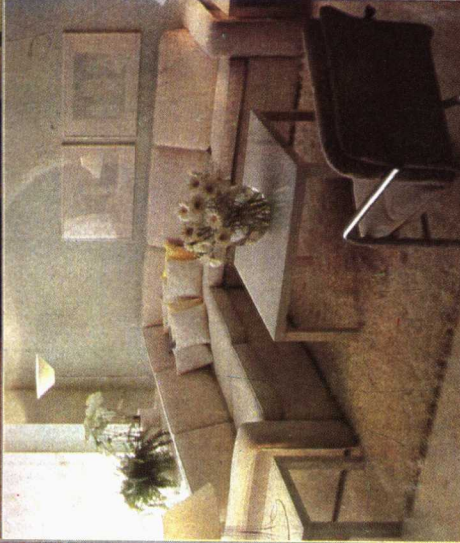
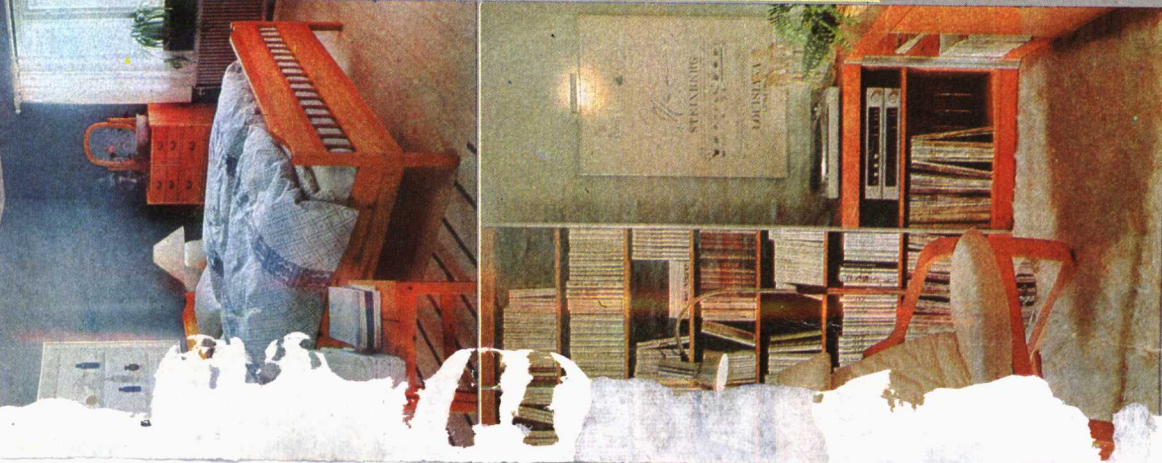
1989年3月第1版 1989年3月第1次印刷

印数 1—35,000

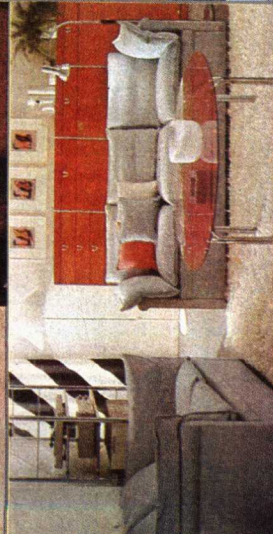
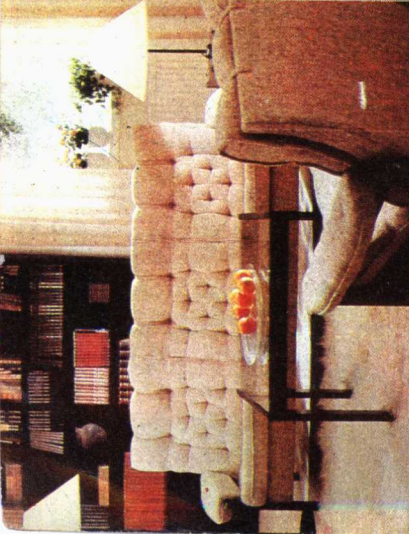
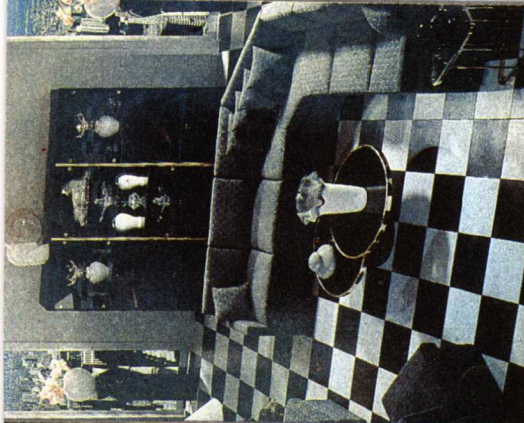
---

ISBN7-5427-0165-7/TS·6 定价: 4.90元

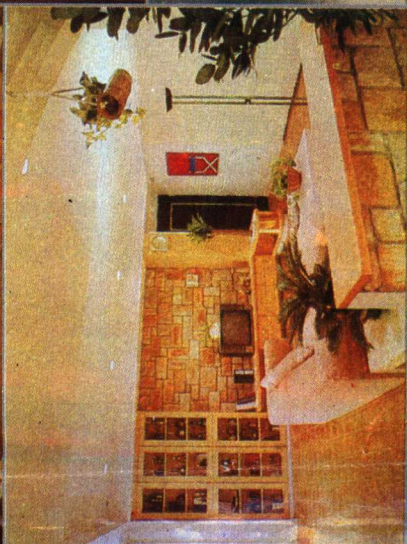
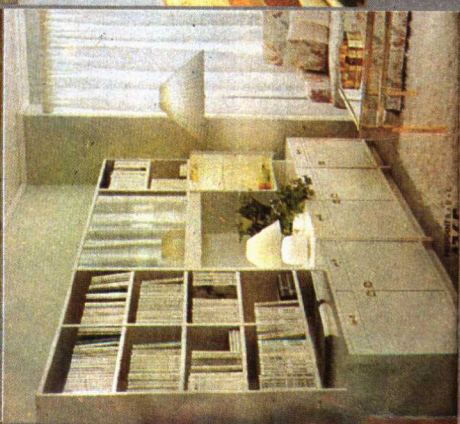
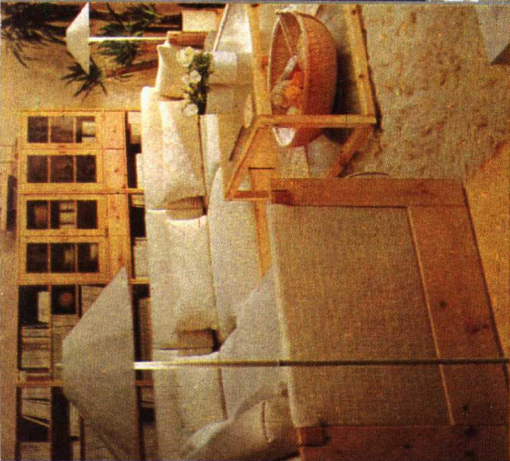
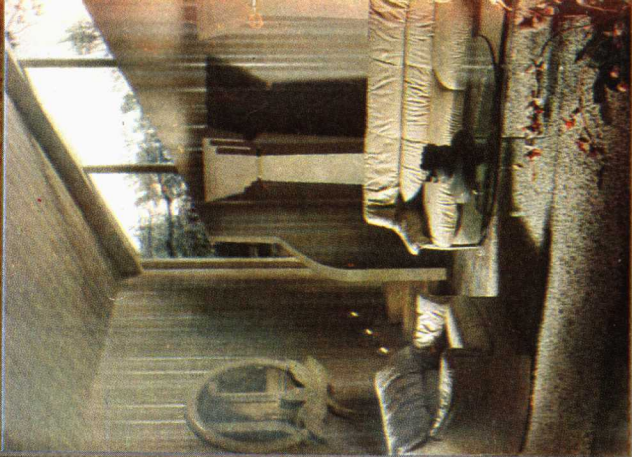




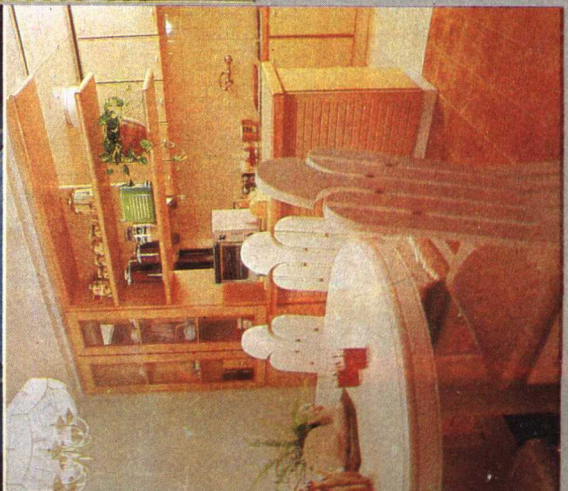
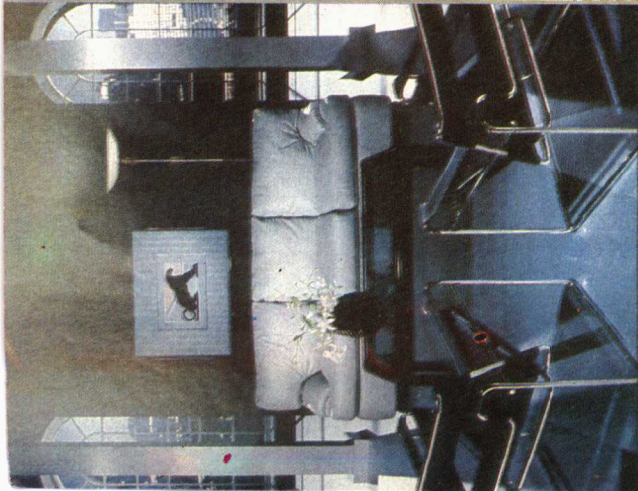
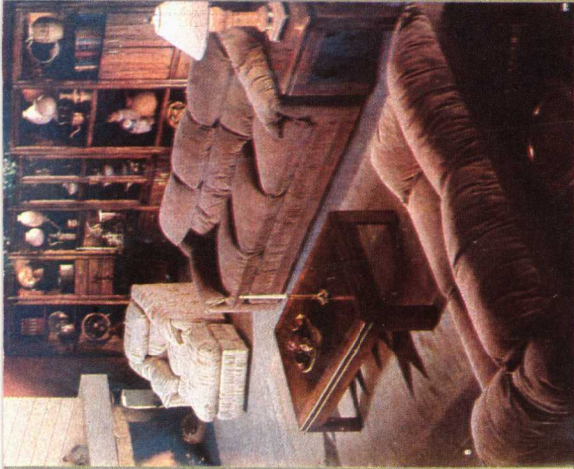
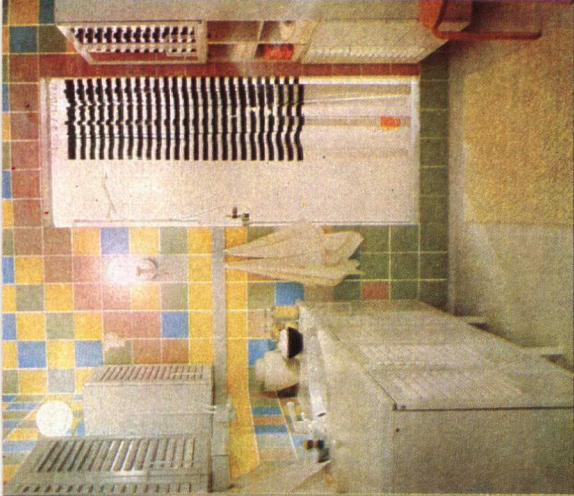
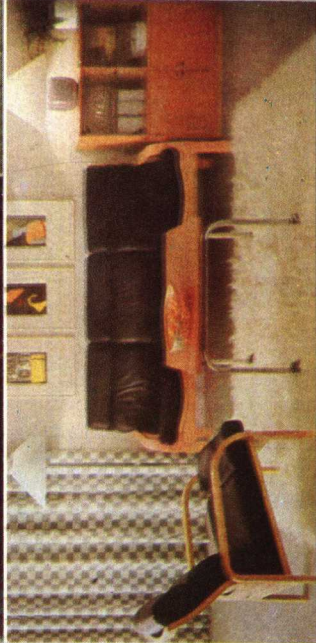
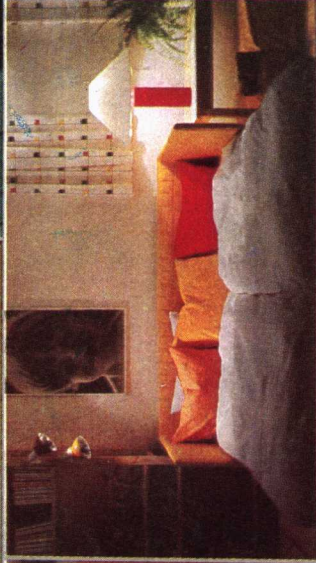
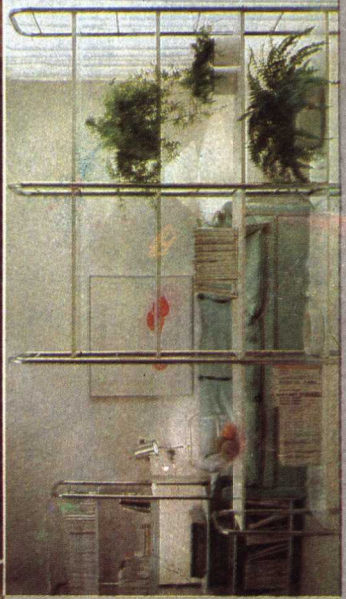














# 作者自序

刚入而立之年的我，一九七八年毕业于上海市工艺美术学校家具造型班，进入华东建筑设计院室内设计室从事设计工作至今。

爱美之心，人皆有之。但是我们发现，美感并不总是和人的物质或某一方面知识的拥有量成正比，这里有一个文化素养和专业技巧的环节。现代家具设计和居室布置涉及到社会学、心理学、生理学、物理学、医学、美学和人体工程学多种学科，是一个横联理工科、竖串传统文化当代文化的独立专业，在人们不断追求更高级的舒适生活享受的今天，家具越来越为人所重视。

本图集第一部分“房间布置、套装家具”选编了12套成套家具，第二部分选编了38幅组合家具，第三部分有多用家具24件，第四部分“柜桌架类家具”选编了27件，共130页符合我国国情、实用性强的居室、书房、会客室、厨房和卫生间等类家具，其中有近20幅设计稿曾分别获得全国住宅家具设计竞赛三等奖，上海市首届组合家具设计竞赛二等奖，1985年华东区住宅建筑厨房卫生间室内设计竞赛二等奖和《家具与生活》室内家具设计竞赛一、二、三等奖、佳作奖，30余件家具设计稿为全国各地的报刊杂志刊用，并有一些经制成实样使用后，反映较好。

所选家具图努力在造型上体现当代美学观念，材料和构造上兼顾国际新技术和自做可行性，尺度上尽量吸取最新研究确定的尺寸，而在家具种类上寻求多层次，多样化，以适应各个地区各种职业各类家庭居民的不同需求。彩色图片则给您布置新房选购陈设品或进行色设计时提供必不可少的参考。



袁 勇  
Yuan Yong

一九八八年七月



# 目录

## 作者自序

### 一、房间布置 套装家具

1~41

### 二、组合家具

42~80

### 三、多用家具

81~105

### 四、柜桌架类家具

106~133

## 图例



# 一、房间布置 套装家具

房间布置要避免开门见床，写字台应设在靠近窗口处，会客沙发最好邻近进门。家具占房间总面积50~55%，不要塞得满满的，带来使用上的不方便。宽度、高度和深度接近的家具布置在一起，可以节约用地面积，给人的感觉也比较整洁、宽敞。房间布置要以自己的生活规律为依据，以实用为主，兼顾美观。

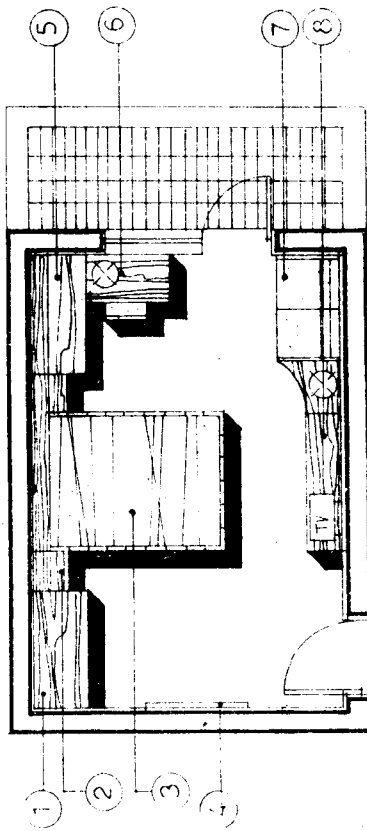
套装家具在造型风格、尺度比例上互相有一定联系，油漆时应注意保持整套家具的和谐。原则上所有家具漆同样的颜色。家具油漆有两大类：清木腊克（或清水树脂漆）和不透明漆饰。前者能够反映木材的纹理，操作要求较高，后者可以弥补木材种、色泽不一的缺点，并可随意调配出丰富的色彩，容易与现代室内装修和家用电器谐调。油漆家具应在天气干燥时进行，一定要等前一遍漆膜完全干燥后再涂饰第二遍。整套家具的油漆用料必须一次调配好，宁多勿少，否则第二次调出的颜色不可能与前次完全一致，影响套装家具的美观。

图中房间平面均选自城镇国家标准工房，尺寸单位为毫米。

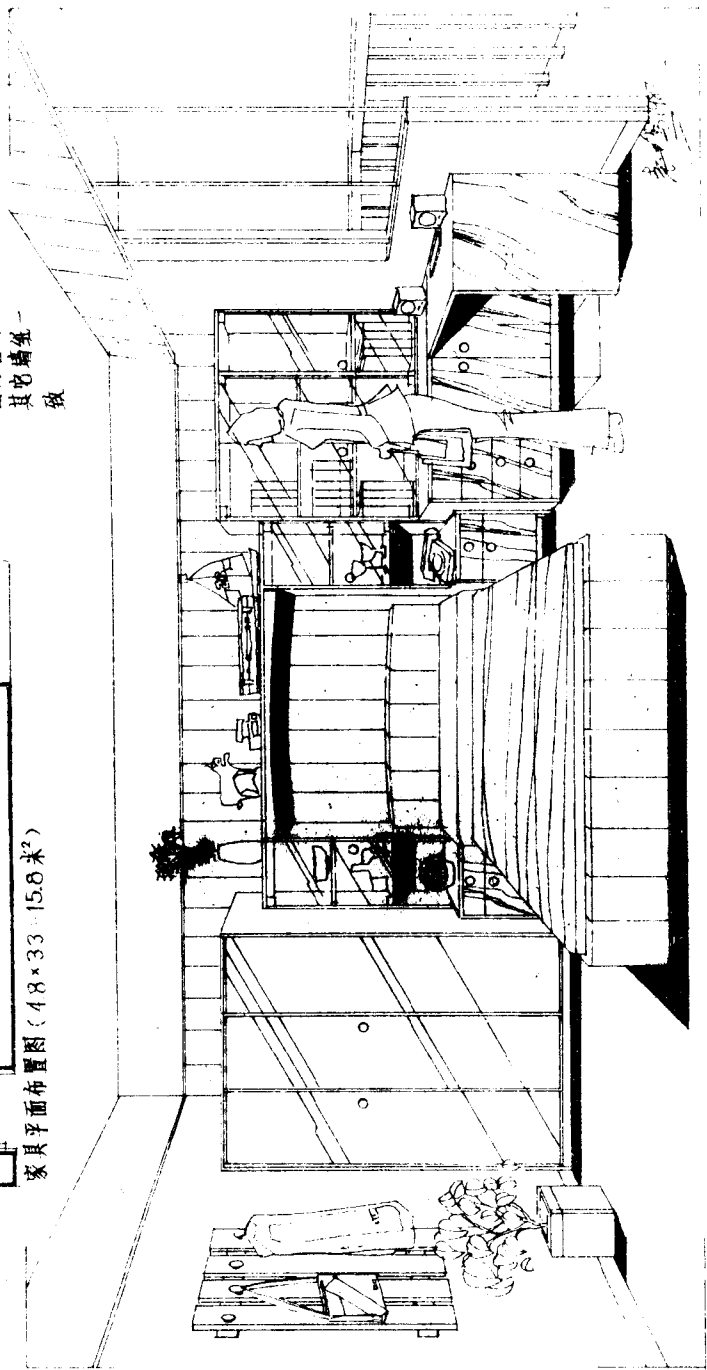


- ① 三门衣柜 宽1200 深600 高1850
- ② 床边柜 宽400 深370 高1650
- ③ 双人床 宽1470 深2120 高900
- ④ 挂衣架 宽500 深30 高1100
- ⑤ 玻璃橱 宽1200 深600 高1850
- ⑥ 写字桌 宽900 深550 高750
- ⑦ 双人沙发 宽1100 深725 高725
- ⑧ 电视柜 宽1500 深350 高850

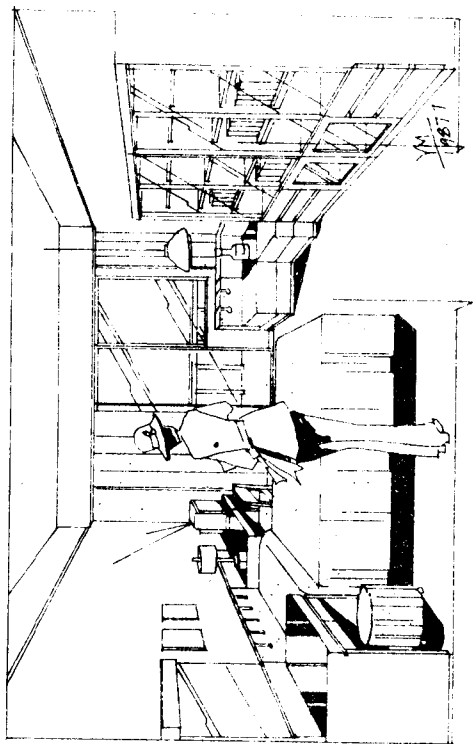
求  
在对称中求  
变化生动；  
三扇大衣柜  
门都是镜面；  
床高片后墙  
面的增筑与  
其它墙统一  
致



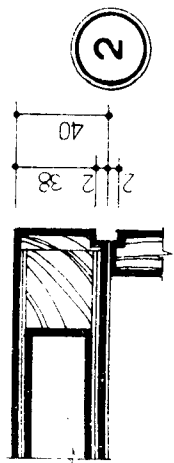
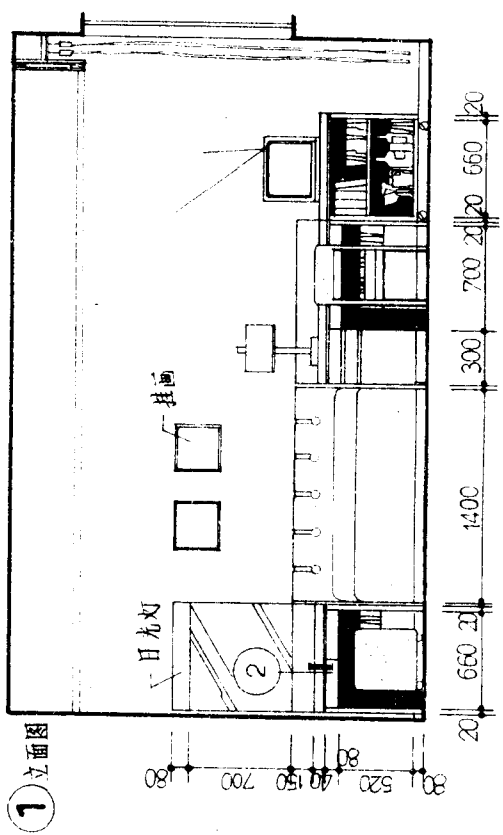
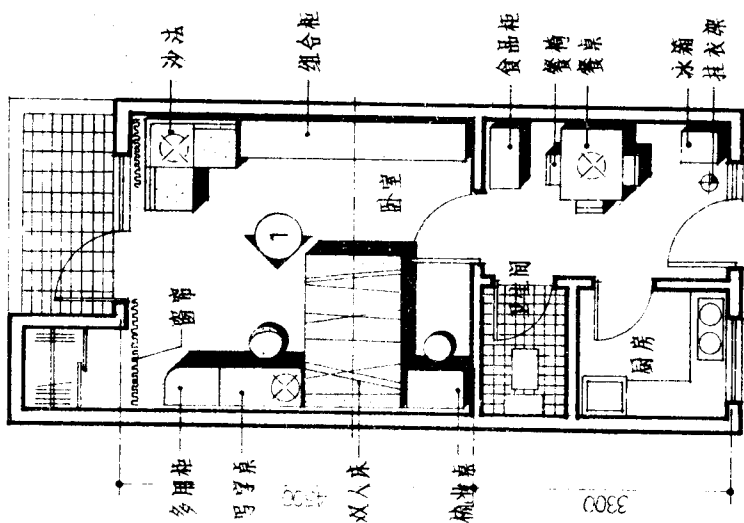
家具平面布置图 (4.8 × 3.3 = 15.8 米<sup>2</sup>)





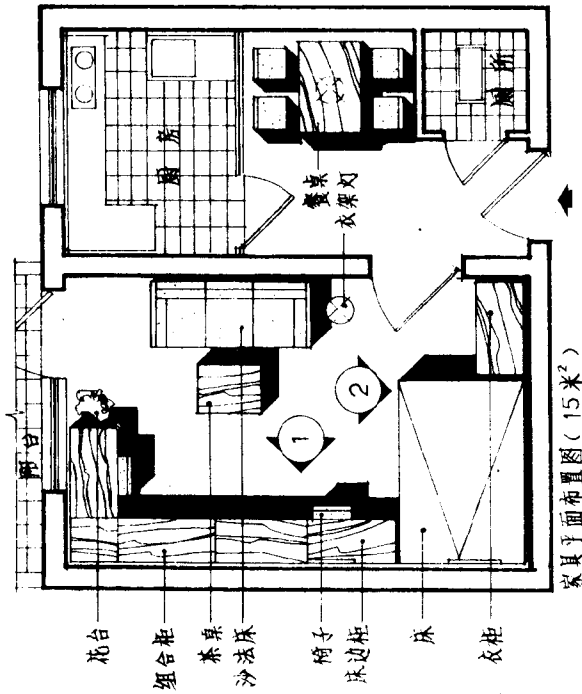


房间右面的大  
片玻璃门增  
加了屋子的宽  
敞感

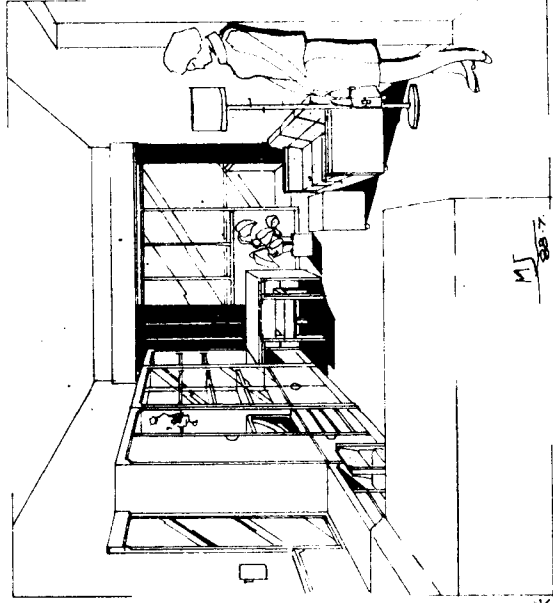




一室户单  
元家具布置与设计

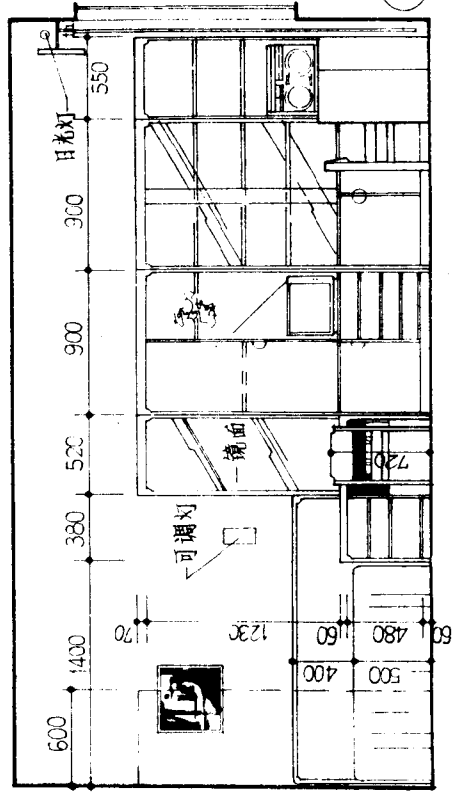


家具平面布置图 (15米<sup>2</sup>)

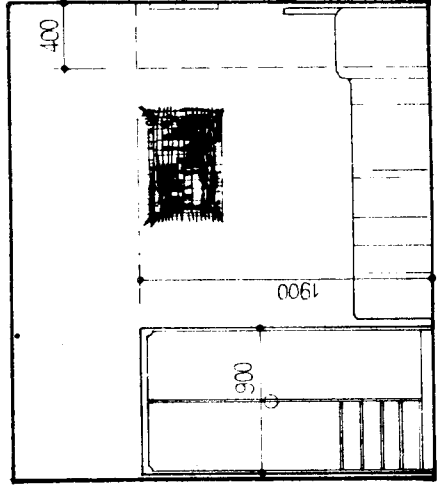


室内陈设  
品使空间  
构图更趋  
完整

开间: 3.3米  
进深: 5.1米  
高度: 2.65米



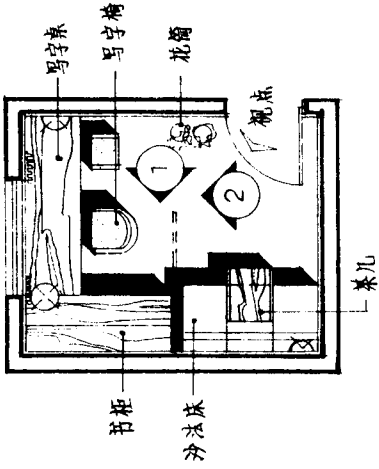
1 立面图



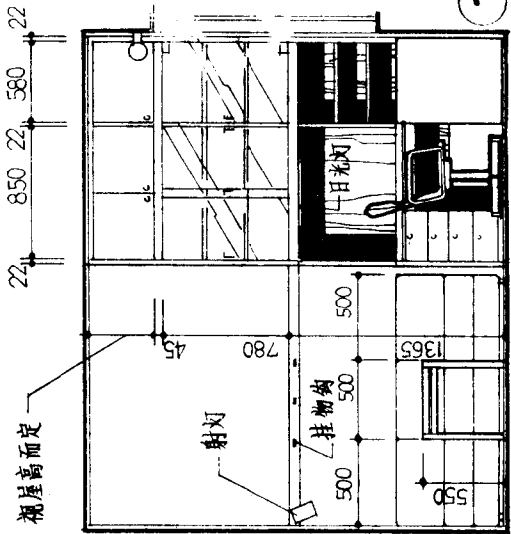
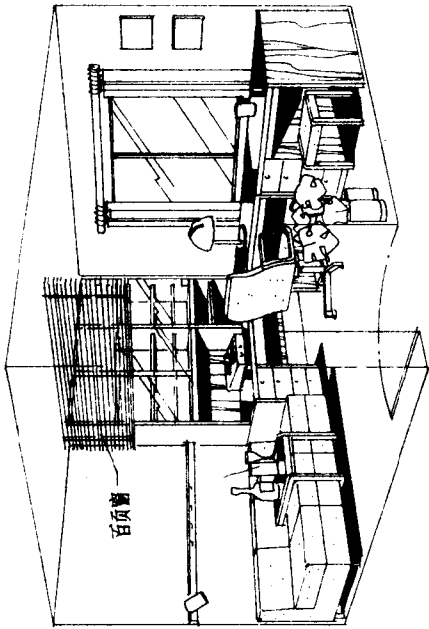
2 立面图



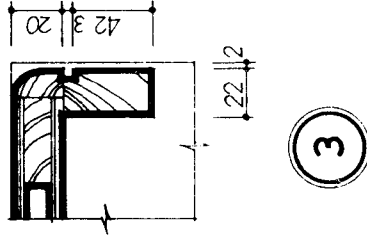
书房的设计  
方米,充分  
考虑了功能  
要求,用百  
叶窗分隔空



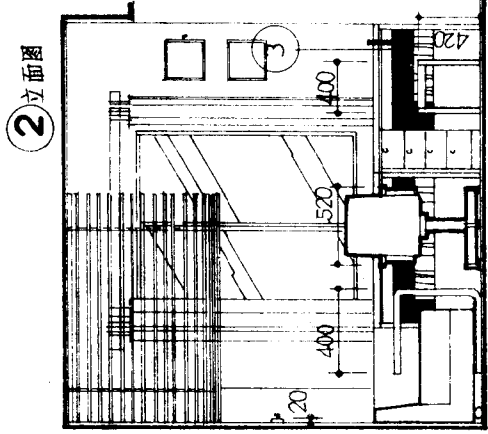
家具平面布置图 (2.5×3.1/6米)



①立面图



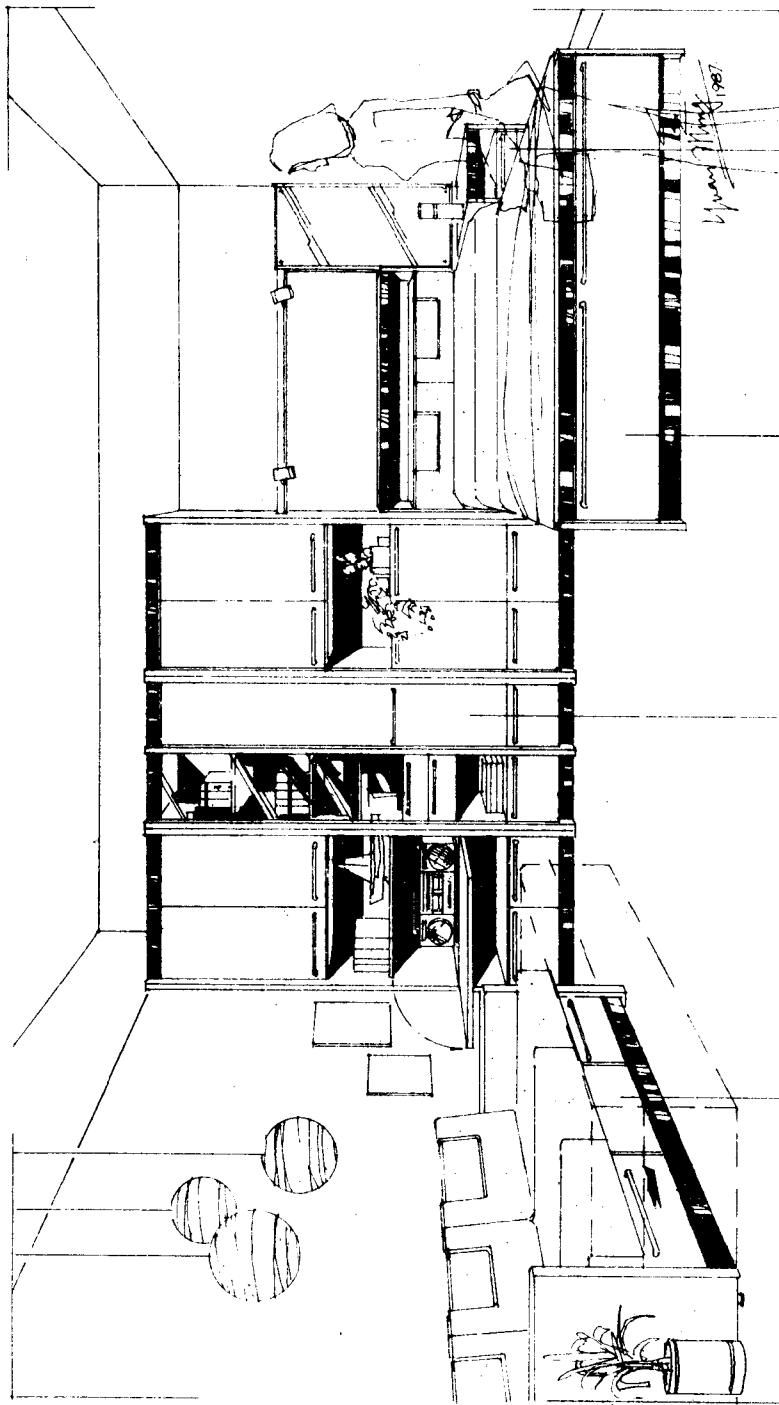
③



②立面图

50  
330  
340  
600  
45

P6 10居室组  
台式套房家具(一)



带镜床边柜  
436×371×510

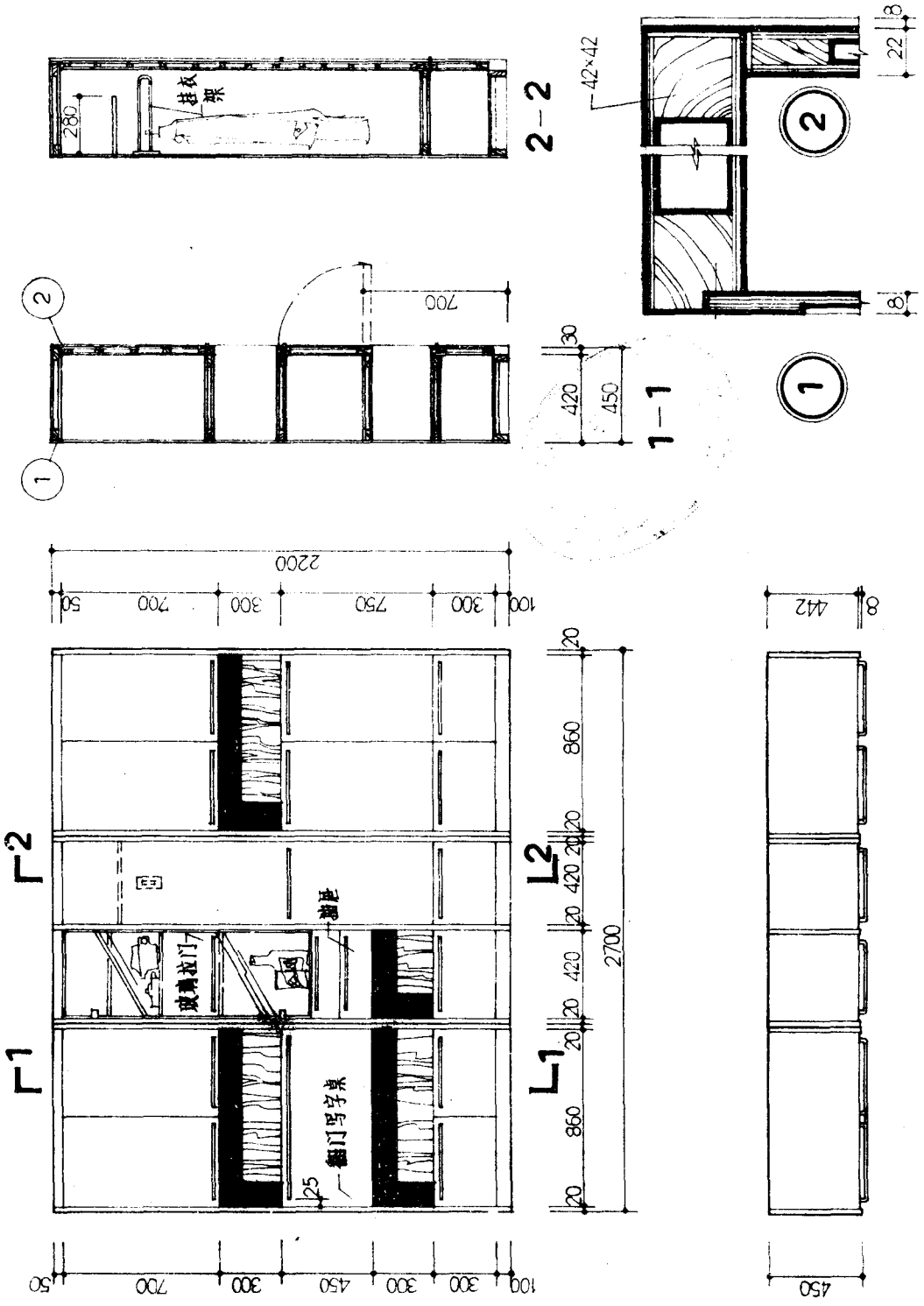
双人床  
1350×2155×1000(400)

组合柜  
2700×450×2200

沙发床  
1880×740×790(390)



组合柜



床边柜

