

---

# 世界宾馆饭店 室内设计全集

● 海外卷 ●

1

《世界建筑与室内设计丛书》编委会

上海科学技术文献出版社

---

# 世界宾馆饭店 室内设计全集

• 海外卷 •

1

《世界建筑与室内设计丛书》编委会



上海科学技术文献出版社

(沪)新登字 301 号

**书 名** 世界宾馆饭店室内设计全集·海外卷(1)

**编译者** 《世界建筑与室内设计丛书》编委会

**出版者** 上海科学技术文献出版社出版  
(上海市武康路 2 号·邮政编码 200031)

**发行者** 新华书店上海发行所

**印刷者** 深圳南洋印刷有限公司印制

**规 格** 787×1092 1/16 印张:11.5  
1992 年 8 月第 1 版第 1 次印刷

**国际书号** ISBN 7-5439-0210-9/T·276

**定 价** (精装·一套四本) 248.00 元

# 目 录

---

前 言	4
威拉德洲际饭店	6
华盛顿帕克·凯悦饭店	16
华盛顿威斯特国际饭店	26
华盛顿马里奥特饭店	34
帕默大厦	42
芝加哥俄哈勒·马里奥特饭店	52
芝加哥德里克饭店	60
波士顿马里奥特·考普利广场饭店	70
沃尔道夫=阿斯托里亚大厦	78
纽约洲际饭店	88
纽约凯悦大饭店	98
纽约威斯特国际饭店	106
纽约马里奥特大酒店	114
费城四季饭店	124
亚特兰大马里奥特大酒店	132
新奥尔良美丽殿饭店	142
坎普顿广场饭店	148
旧金山文华饭店	158
切克希饭店	168
新港海滨美丽殿饭店	178

---

# 世界宾馆饭店 室内设计全集

• 海外卷 •

1

《世界建筑与室内设计丛书》编委会

上海科学技术文献出版社

**(沪)新登字 301 号**

**书 名** 世界宾馆饭店室内设计全集·海外卷(1)

**编 译 者** 《世界建筑与室内设计丛书》编委会

**出 版 者** 上海科学技术文献出版社出版  
(上海市武康路 2 号·邮政编码 200031)

**发 行 者** 新华书店上海发行所

**印 刷 者** 深圳南洋印刷有限公司印制

**规 格** 787×1092 1/16 印张:11.5  
1992 年 8 月第 1 版第 1 次印刷

**国际书号** ISBN 7-5439-0210-9/T·276

**定 价** (精装·一套四本) 248.00 元

# 目 录

---

前 言	4
威拉德洲际饭店	6
华盛顿帕克·凯悦饭店	16
华盛顿威斯特国际饭店	26
华盛顿马里奥特饭店	34
帕默大厦	42
芝加哥俄哈勒·马里奥特饭店	52
芝加哥德里克饭店	60
波士顿马里奥特·考普利广场饭店	70
沃尔道夫=阿斯托里亚大厦	78
纽约洲际饭店	88
纽约凯悦大饭店	98
纽约威斯特国际饭店	106
纽约马里奥特大酒店	114
费城四季饭店	124
亚特兰大马里奥特大酒店	132
新奥尔良美丽殿饭店	142
坎普顿广场饭店	148
旧金山文华饭店	158
切克希饭店	168
新港海滨美丽殿饭店	178

# 前 言

---

从室内设计由单纯装饰发展到形成专门学科的过程来看,正是宾馆饭店对室内装饰设计要求的不断提高刺激了室内设计的发展,设计师找到了最能显示自己智慧和能力的地方,使宾馆饭店的室内装饰设计一下子发展得如此系统而完整,成为室内装饰设计的范本,并且也促使室内设计发展为一门独立的专业。

宾馆饭店的三大要素是建筑、食品和服务,这其中摆在第一位的建筑指的主要就是室内设计。宾馆饭店里有各种不同的空间——前厅、餐厅、舞厅、商场、酒吧、客房、写字间、休息室、会议室……室内设计师所能接触到的各种空间在这里都能找到。宾馆饭店室内设计最集中地体现了室内设计的魅力,不论你设计哪种空间,都能从宾馆饭店的室内设计中学习到最完美的技巧,做宾馆饭店的室内设计极具有挑战性,设计师的全部才能在这里都可以找到施展的机会,所以,很多大师的代表作就是他们所做的宾馆饭店设计。可以毫不夸张地说,掌握了宾馆饭店的室内设计,也就是通晓了室内设计这门专业。

正因为如此,所有的室内设计师们都特别注意研究宾馆的室内设计,强烈地希望得到有关宾馆饭店室内设计的资料,并且越多、越全、越详细越好,一方面可以把这些资料作为范本,努力学习一切可吸取的经验和长处,提高自己的鉴赏眼光,提高对不同空间的处理能力,同时也就提高了自己的设计水平;另一方面,所有的设计都不会只有一个方案,同一个空间会有无穷无尽的设计方案,将大师们的设计与自己的设想进行比较,看看有多大差距,看看自己能否创造出所要求的最佳环境,这也是提高设计水平的好方法。

自从我策划的《世界室内装饰设计全集》于1987年由黑龙江科学技术出版社出版以来,这些年我一直为室内装修业的朋友做些搜集资料的工作,出版了《日本室内设计精华》、《世界商店设计精华》等室内设计图书,从出版的角度参与我国室内装修业的发展。前几个月我又刚刚为广东科技出版社



编选了一套《世界<sup>室内装饰设计</sup>全集》,几个看过样子的朋友<sup>室外装饰设计</sup>都认为比以前的装修图书有了很大的进步,我自己也认为从编选的范围、内容和质量上看,那套书算得上是我国第二代装修图书。但是,这些图书毕竟都是用的国外现成的资料,虽然书名上经常带有“世界”的字样,其实里面唯独没有中国的内容,这实在是一种遗憾。于是,在朋友们的鼓励之下,我决定从室内装修业最需要的宾馆饭店的资料着手,开始策划这套《世界宾馆饭店室内设计全集》,详细介绍海内外宾馆饭店的室内设计,全集分为海外卷和中国卷。现在出版的是海外卷,中国卷计划今年夏季开拍,1993年年底出版。我自知中国卷是一项很艰苦的大工程,国内还没有人做过,但是中国的室内设计和宾馆饭店业已经发展到这样一个阶段,需要出版一套书来宣传自己,我愿以此为已任,也希望借此能实现自身的价值。

海外卷共分4册,它们分别是:1. 古典宾馆; 2. 旅游宾馆; 3. 城市宾馆(1); 4. 城市宾馆(2)。海外卷囊括了海外80家大宾馆的设计实例,从北美洲到南美洲,从亚洲到欧洲,从彻头彻尾的古典风格的宾馆饭店到面貌全新的现代宾馆饭店,从闹市区的城市宾馆到风景名胜地的度假村……海外卷收集的宾馆全都是世界上最著名的,例如海外的喜来登、希尔顿、香格里拉、半岛……这些名字应该说是“如雷贯耳”,但你也许没有机会去这些宾馆饭店,有了这套书,你坐在办公桌旁就可以欣赏到全世界著名大饭店的室内设计了。这些精品宾馆饭店绝无伦比的设计,会使每位室内设计师都激动不已。海外卷里的资料是我国装修书中很少见的,也是最难搜集的,而且,摄影师的镜头不只对准了前厅、餐厅、楼梯、走廊、窗户、门、阳台……还摄下了椅子、桌子、床、帘帷、地毯、吊灯、楼梯扶手、门饰、窗饰、壁饰等各种装饰物和细部,这些更是过去出版的其他装修图书所不曾收集的。

总之,这套书绝不仅仅提供80个室内设计的案例,而是要使你与著名的室内设计大师具有一样的眼光和水平。

袁保安

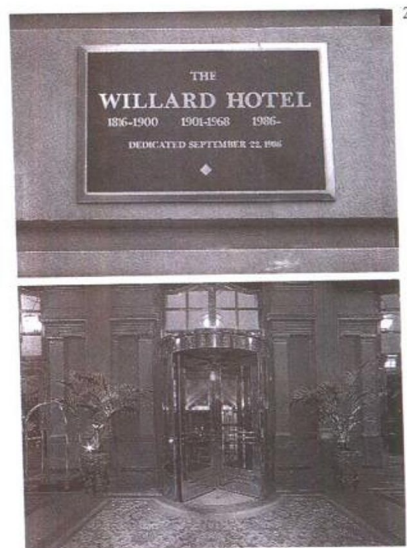
1992年4月于上海

# 威拉德洲际饭店

The Willard Inter • Continental

由于毗邻白宫，华盛顿的威拉德洲际饭店得到了“总统宫”的绰号。1850年，亨利·威拉德建造了这家饭店，当时，称之为“威拉德城市饭店”。从那以后，它以独一无二的优越地位目睹了美国历史的一个方面。1860年它接待了第一个日本访美贸易代表团，1861年亚伯拉罕·林肯一家在总统就职典礼期间就住在这里。在尤利塞斯·格兰特总统时代，希望会见总统的商人和政治家经常在这家饭店的前厅里停留休息，人们开始称这些人“前厅活动家”，lobbyist 这个英文词就是从这里叫出来的，后来这个词扩展到当今的含义，即“院外活动集团成员”

1901年，具有花花公子艺术风格的威拉德饭店按照亨利·哈登伯格的计划全部建成，并于1968年关闭之前一直服务于华盛顿。主要的改建工作开始于1984年，1986年9月这家历史性的饭店以“威拉德洲际饭店”的名字再生。



1,2: 虽然这座具有花花公子艺术风格的建筑重建于1901年，但饭店悠久光彩的历史可以追溯到1816年。  
3: 入口装有黄铜制做的旋转门。  
4: 现在的饭店前厅(原先威拉德饭店的前厅在19世纪70年代引出了“前厅活动家”一词)。古希腊科林斯式的立柱、金色柱顶和部分地板镶嵌砖从1901年保持至今。前厅中央是圆形沙发。







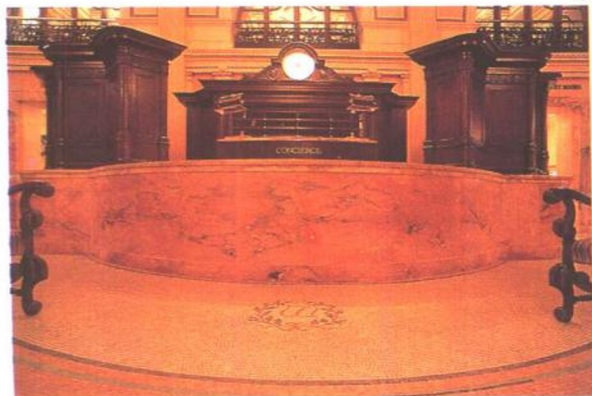




5

5: 前厅、威拉德厅、水晶厅、孔雀通道和 F 街廊都忠实地保持着 1901 年设计的原状。在 1968 年饭店关闭改建以后,原来的内部摆设被拍卖。装饰前厅天花板的手绘的美国各州标

志也已恢复。6、7: 服务台是由意大利锡耶纳大理石和红松制成。地板上用马赛克砖嵌成饭店名称的第一个字母 W。



6



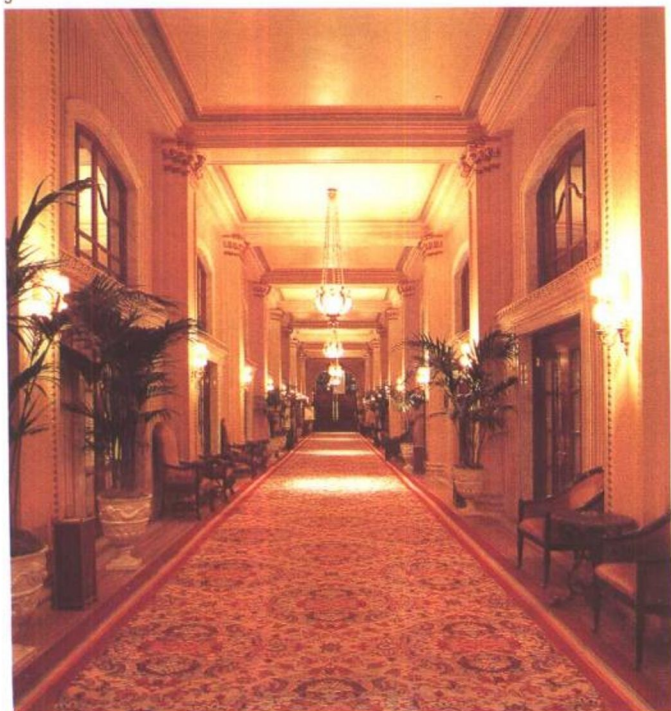
7





8  
9

8: 威拉德厅是主餐厅,以出自荷兰的黄铜制做的枝形吊灯和 19 世纪早期装饰为特征。9: 孔雀通道是连接门厅和 F 街廊的 60 米长的走廊。







10

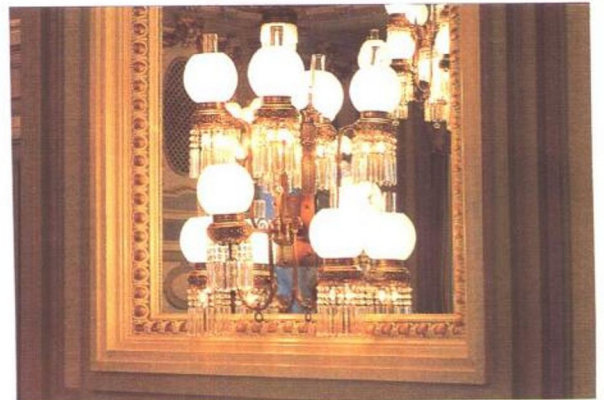
10-12: 水晶厅以路易十五和路易十六时期风格的装饰为特征,地上铺着一块织有黄玫瑰和法国蓝色条带的地毯,屋顶有8个枝形吊灯,每个

吊灯用了5911块水晶。沿墙挂着的镜面突出了吊灯的富丽华贵。人造大理石着色技术被用于立柱上。

11



12

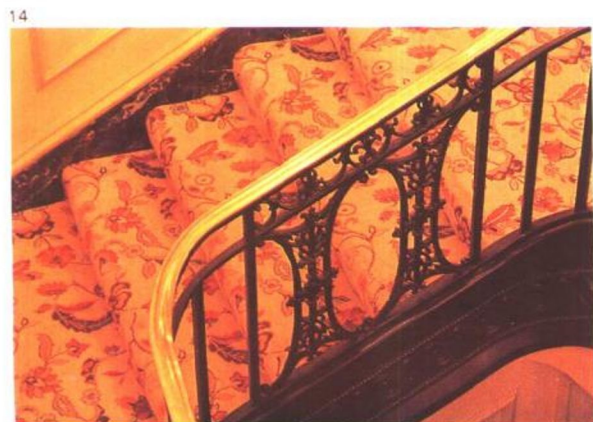






13

13-15: 环形厅是为世界各国来访的君主或领导人举行正式宴会的场所。墙壁上半部的油画描绘的是意大利的田园风光。



14



15





16

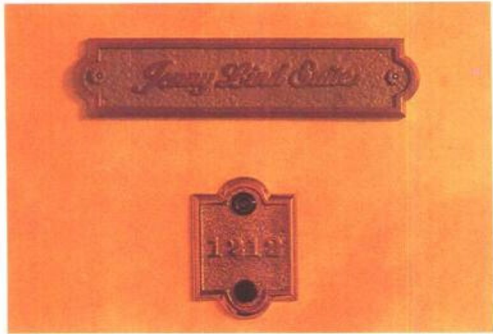
17



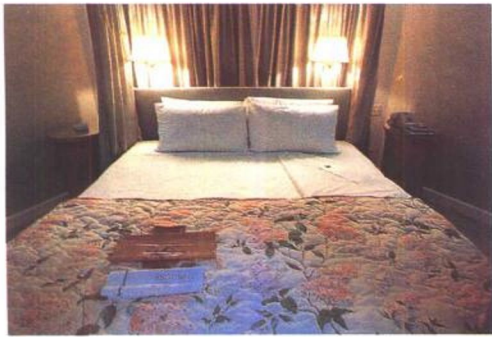
18





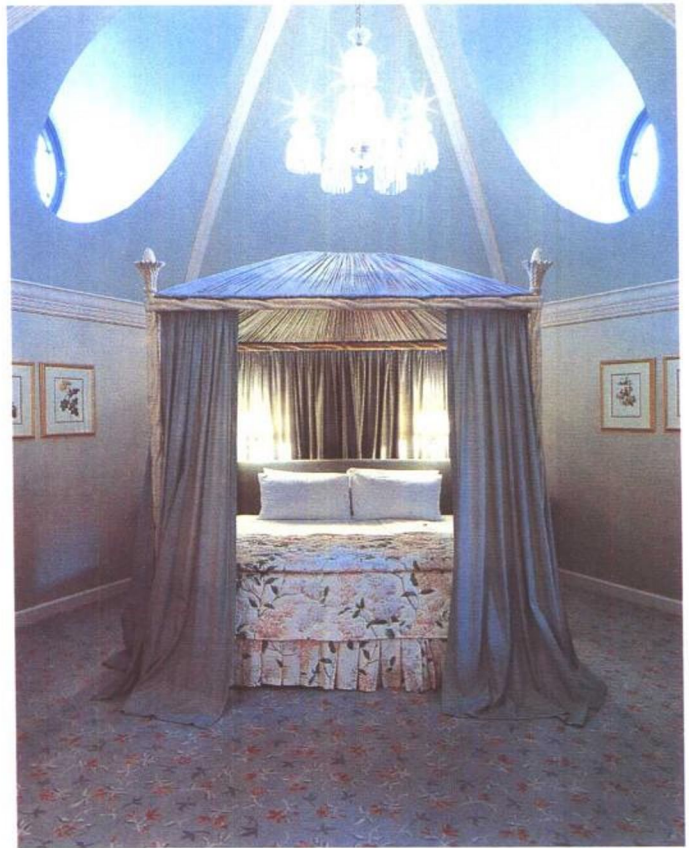


19



20

16: 环形罗宾酒吧是以它中间的环形吧台而得名,壁上悬挂着美国著名历史人物的肖像。17、18: 2层的用餐区,从这里能看到进出门厅的客人。楼梯上原来的铁扶手已经更换过。19-22: 詹妮·琳德套房位于第12层楼的一角。19世纪50年代被称为“瑞典夜莺”的著名女高音歌唱家詹妮·琳德曾住在这里,它因此而得名。



21

22

