The background of the cover is a dark, high-contrast microscopic photograph of sedimentary rocks. It shows various textures, including dark, irregularly shaped coal inclusions and lighter, more crystalline mineral grains. The overall appearance is complex and detailed, typical of a petrographic thin section.

# 含煤岩系 沉积岩 标准鉴定手册

煤炭工业部地质局组织编写  
煤炭工业出版社

# 含煤岩系沉积岩标准 鉴定手册

主    编：艾树勋 汤代义 彭应熙 舒符莹  
编写组成员：宋良嗣 吴臣奇 陈强华 邓洪亮  
              赵立才 郑长生 厉宗藩 王仁农  
              周仲华 张明学

煤炭工业出版社

## 含煤岩系沉积岩标准鉴定手册

煤炭工业部地质局组织编写

\*

煤炭工业出版社 出版

(北京安定门外和平里北街21号)

煤炭工业出版社印刷厂 印刷

新华书店北京发行所 发行

\*

开本 $787 \times 1092^{1/16}$

印张 $27\frac{1}{2}$  插页69

字数60千字

印数1—9,470

1987年7月第1版

1987年7月第1次印刷

书号15035·2899

定价4.95元

## 内 容 提 要

《含煤岩系沉积岩标准鉴定手册》是在煤炭工业部地质局组织下，结合我国煤田地质工作三十余年的实践经验，并吸取了近期国内外有关论著的新资料，通过专题研究总结而成。内容包括含煤岩系沉积岩分类与命名，岩石分层、鉴定与描述，岩石种类及岩性描述编码，岩石摄影，标准图例等五部分。该《手册》是煤田地质工作必备的工具书。

本书读者对象：煤田地质工作者及地质院校师生。

责任编辑：吕代铭

## 前 言

为了适应煤田地质工作不断发展的需要，加强地质基础工作，同时为了推广和应用电子计算机存储和处理地质资料的需要，煤炭工业部地质局组织了“含煤岩系沉积岩标准鉴定”的专题研究，在此基础上编写了《含煤岩系沉积岩标准鉴定手册》（以下简称《手册》）。

专题研究本着科学性和实用性相统一，理论与实践相结合的原则，选择我国主要的、有代表性的含煤岩系，并以其常见的沉积岩为基础，进行了系统的宏观、微观鉴定和彩色摄影，同时完成了含煤岩系常见岩石标准图例的修编和岩石编码等项研究工作。

参加专题研究和《手册》编写的单位有：东北内蒙古煤炭工业联合公司煤田地质局，山西、河南、贵州、福建、陕西等煤田地质勘探公司，四川煤田地质勘探公司研究所，郑州煤田职工地质学院，煤炭工业部航测遥感公司，煤炭工业部第一煤田地质勘探公司，北京矿务局勘探队以及山东矿业学院等单位。

中国矿业学院北京研究生部张鹏飞教授、任德贻副教授，中国矿业学院邵震杰副教授，煤炭科学院地质勘探分院张秀仪高级工程师，西安矿业学院傅炳章、曲星武讲师，煤炭工业部科学技术情报研究所叶敦和工程师，四川煤田地质勘探公司王小川总工程师，江西省煤田地质勘探公司煤田地质研究所邱明工程师，东北内蒙古煤炭工业联合公司煤田地

质局黄振裕、周冠武、朱连森、范春滋工程师，煤炭工业部第一煤田地质勘探公司纪仁尚工程师以及各省（自治区）煤田地质勘探公司（局）、勘探队主要技术负责人，对《手册》的编写给予了热情的指导和帮助，在此谨表示衷心的感谢。

书中，若有不妥之处，敬请读者批评指正。

编 者

一九八六年十月

# 图 版

(比例尺单位 cm)

标本、薄片全部保存在郑州煤田职工地质学院



石英岩屑中砾岩

P<sub>2</sub> 河南登封





硅质岩屑细砾岩  
 $P_2cp$  福建龙永



粗粒岩屑长石石英砂岩

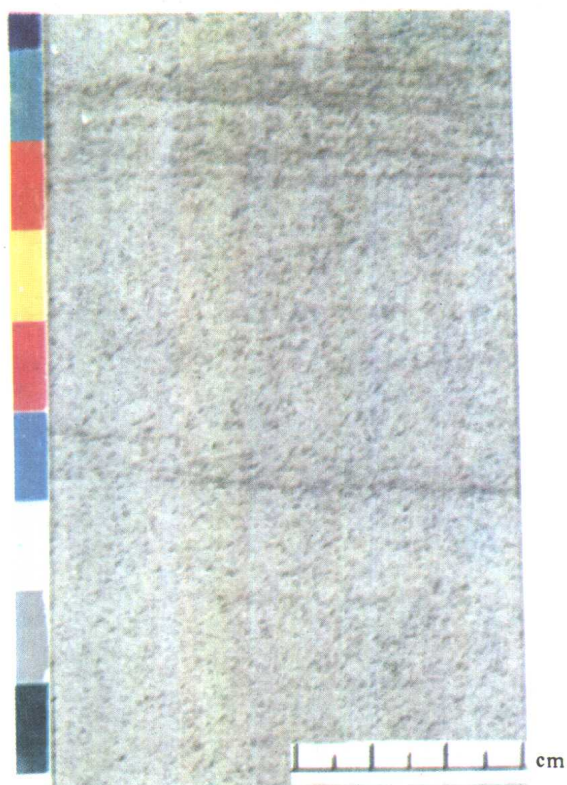
J<sub>3</sub>

黑龙江鸡西



粗粒岩屑长石石英砂岩

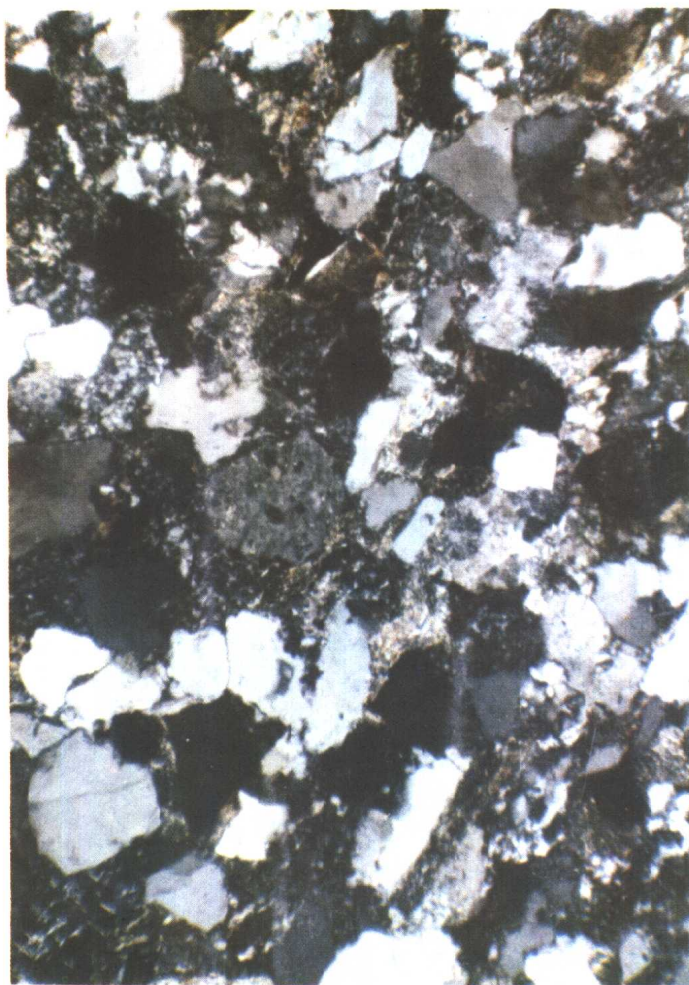
J<sub>3</sub> (正) × 50 黑龙江鸡西



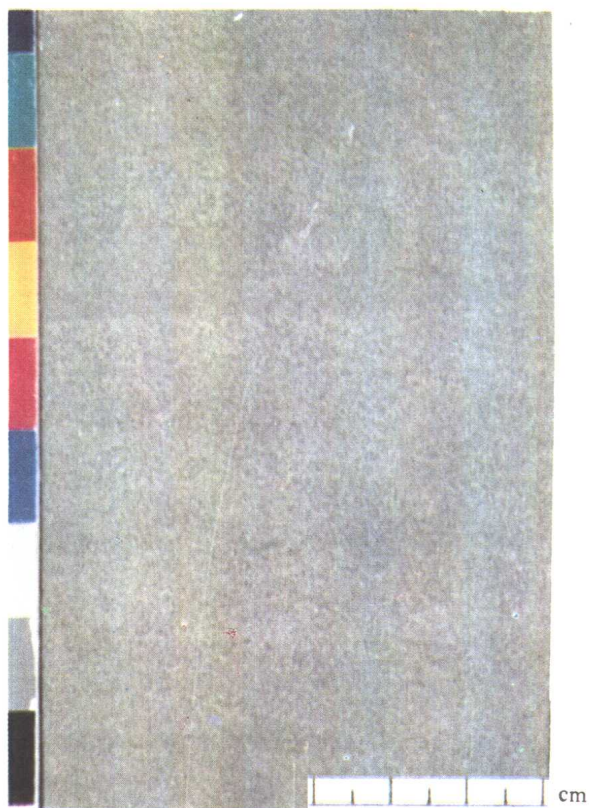
中粒岩屑长石石英砂岩

$P_2^2$

河南登封



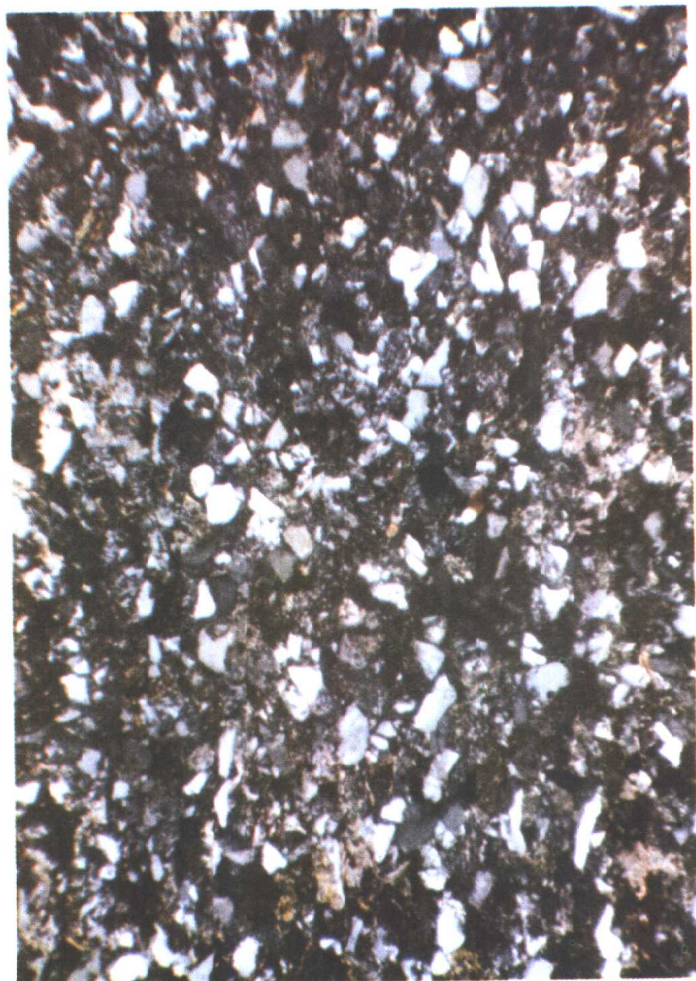
中粒岩屑长石石英砂岩  
 $P_2^2$  (正)  $\times 50$  河南登封



细 粒 长 石 砂 岩

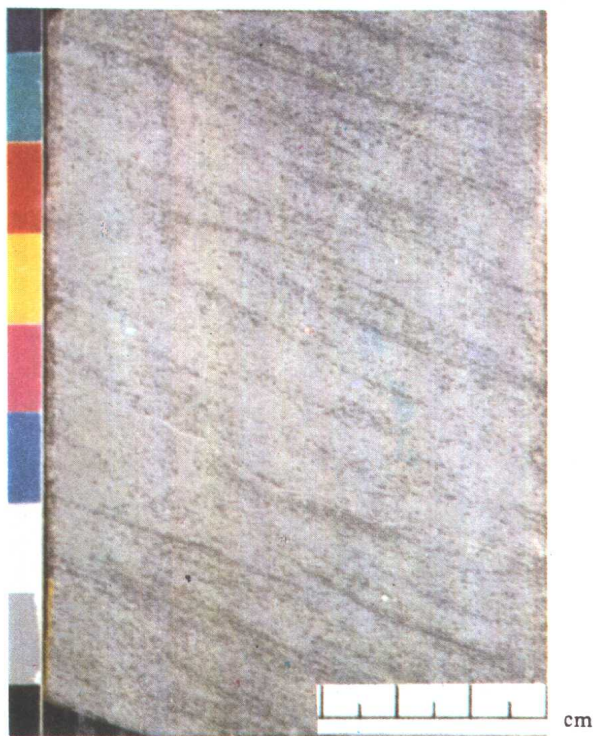
J<sub>1-2</sub>

陕西榆神府



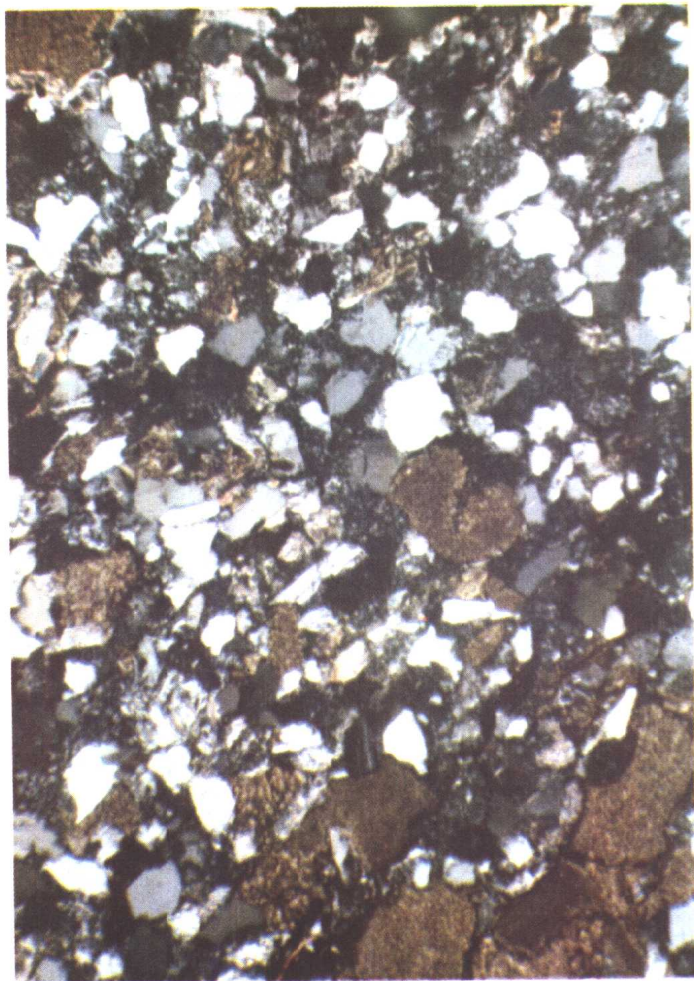
细粒长石砂岩

J<sub>1-2</sub>(正) × 50 陕西榆林神府



菱铁质细粒岩屑长石石英砂岩  
P<sub>1</sub> 河南登封





菱铁质细粒岩屑长石石英砂岩

P<sub>1</sub> (正) ×50 河南登封