



电脑速成一点通

平面设计套餐

——融会贯通

于健 李红波等 编著



Photoshop 5.x
Freehand 9.0
Coreldraw 9.0

山东科学技术出版社 www.lkj.com.cn

平面设计套餐——融会贯通

于 健 李红波 等编著

山东科学技术出版社

图书在版编目(CIP)数据

平面设计套餐:融会贯通/于健等编著. — 济南: 山东
科学技术出版社, 2000. 11
ISBN 7-5331-2752-8

I. 平... II. 于... III. 平面设计—图形软件
IV. TP391.41

中国版本图书馆 CIP 数据核字(2000)第 50741 号

平面设计套餐——融会贯通

于健 李红波 等编著

出版者: 山东科学技术出版社

地址: 济南市玉函路 16 号

邮编: 250002 电话: (0531)2065109

网址: www.lkj.com.cn

电子邮件: sdkj@jn-public.sd.cninfo.net

发行者: 山东科学技术出版社

地址: 济南市玉函路 16 号

邮编: 250002 电话: (0531)2020432

印刷者: 山东新华印刷厂

地址: 济南市胜利大街 56 号

邮编: 250001 电话: (0531)2059512

开本: 787mm×1092mm 1/16

印张: 17.5

字数: 386 千

版次: 2001 年 2 月第 1 版第 1 次印刷

印数: 1—4000

ISBN 7-5331-2752-8

TP·67

定价: 19.50 元

前 言

随着计算机技术的飞速发展，计算机平面设计技术“忽如一夜春风来”。现在，市场上的平面设计处理软件层出不穷；然而，平面设计软件中的“三驾马车”——Photoshop、FreeHand 和 CorelDRAW 牢牢占据着主导地位。怎样学习这些软件及其平面设计技术呢？于是，市面上的 Photoshop 教材、FreeHand 书籍和 CorelDRAW 指导书像“雨后春笋般”涌现出来，数不胜数。面对这些，学习者不知所措。

“要是平面设计套餐该多好！”这样的套餐既介绍三个软件的使用方法，又讲述它们的综合平面设计实例；同时要求深入浅出、图文并茂。于是，有了我们这本《平面设计套餐》。

Photoshop 5 是迄今为止最优秀的平面图像处理软件之一，它强大的功能、流畅的界面、易学易用的程式化编排模式，深受广大电脑美术爱好者的喜爱。而平面设计更离不开它，它犹如平面图形的翅膀，能让平面作品“飞”起来。

FreeHand 9 是基于 Windows 95/98、Windows NT 环境下运行的矢量绘图软件。它设计出来的图形不仅体现了平面图形的特点，更是显示出了矢量图的优势。FreeHand 9 对于平面排版设计等方面具有其他软件无可比拟的优点。FreeHand 9 相对于以往版本增添了很多新的特性，这些特性可分为四个方面，分别为界面的新特性、编辑功能上的新特性、绘图上的新特性和输入输出上的新特性。

CorelDRAW 其实只是 Corel 公司系列绘图软件包的一部分，这个软件包还包括 CorelPaint(一个可与 Photoshop 媲美的图像处理软件)，CorelDRAW 被称为是基于 Windows 绘画和插图软件的霸主。CorelDRAW 9 是以矢量绘图为基础的绘图软件，是多种集聚图形处理功能程序的集合，同时又是一个以文本为基础的强大排版机器。

本书共分为五个部分，主要思路为从入门到精通，从基本操作到综合实战。

第一部分“准备篇”，共分为两章：第一章“位图和矢量图”，主要介绍位图和矢量图的基本概念及其它们的区别；第二章“软件安装”，主要介绍怎样安装 Photoshop 5、FreeHand 9 和 CorelDRAW 9 等三个软件。

第二部分“Photoshop 5 中文版基础实战篇”，共分为两章：第三章“Photoshop 5 中文版入门”，主要介绍 Photoshop 5 的界面及其操作、图像设计初步和基本技术等；第四章“Photoshop 常用技术精选”，主要介绍利用 Photoshop 进行平面设计经常用到的技术和技巧。

第三部分“FreeHand 9 基础实战篇”，共分为两章：第五章“FreeHand 9 入门”，主要介绍 FreeHand 的界面和命令及其使用、基本的平面设计技术；第六章“FreeHand 常用技巧精选”，主要介绍 FreeHand 常用的 XTRA 技术、透镜实用技术和打印技术等。

第四部分“CorelDRAW 9 基础实战篇”，共分为两章：第七章“CorelDRAW 9 入门”，主要介绍 CorelDRAW 9 界面环境、基本绘图技术和基本效果设计。第八章“CorelDRAW 常用技术精选”，主要介绍滤镜技术、文本编辑和点阵图的使用等。

第五部分“综合实战篇”分为两章：第九章主要介绍利用 FreeHand 及 Photoshop 设计一版如意的报纸；第十章利用三个软件相结合制作成模拟太空模型。

本书在编写过程中力求内容全面准确，语言通俗易懂，但由于作者水平有限，书中疏漏之处难免，欢迎广大读者批评指正。

本书的出版得到了山东科学技术出版社宋涛老师的悉心指导和大力支持，他为本书的出版付出了辛勤的劳动。在此表示由衷的感谢。

对本书内容有疑问的读者，可以致电（010）62346896 转 315 进行咨询，也可以访问 www.doudou.com.cn 以获得相关信息。

编 者

第一部分


准备篇

随着摄影技术和计算机技术的迅速发展，图像处理开始了新的发展篇章。计算机世界的应用范围从数值计算扩展到图形、图像信息处理领域，计算机已经成为图像处理的最有力的工具，并逐渐形成了数字图像处理的新学科。

本书所介绍的三种图形图像处理软件，是计算机世界中最先进、最流行的图形图像处理软件，它们各有其特点和优势。在作系统介绍之前我们还需要了解一些关于图形图像的基础知识。

在准备篇里我们将要从计算机图形的两大基本格式入手，逐步向您介绍三大平面绘图软件的性能和基础应用。

 第一章向您介绍有关位图和矢量图的概念及区别。

 第二章向您介绍如何安装本书所提及的三种软件。

第一章 位图和矢量图

图像是人类最主要、最直接的信息源。随着计算机技术的发展，人们可根据一系列的制作来获取和改造图像，可以使用图像来表达一定的含义，也可以使图像更清晰、更美丽动人，甚或从图像中提取某些信息后改造某一部分的信息。一般来说，无论是使用哪一种图形图像处理软件来对图形文件进行操作，图形文件的格式都是使用者必须搞清楚的。在当今的软件世界里，图形的格式主要分为两大类，即是位图文件格式和矢量图文件格式。本书所介绍的三种软件是计算机图形图像处理中最常见、最优秀的软件，在开始介绍它们之前，我们必须对位图矢量图以及它们的区别有一定的认识与了解。

1.1 位图

我们首先来介绍位图的文件格式。

1. 什么是位图

位图图形，也称为点阵图形，它们是由一系列的像素组成的可识别的图像。位图图形是与分辨率有关的，任何位图图像都含有有限数目的像素。一般在 Photoshop 和 Paint shop Pro 这一类软件中可以看到位图图形。分辨率是位图图像的重要因素，绘制位图图像时，输出的质量根据事先选择的分辨率而决定。分辨率是显示图像文件细节容纳能力的信息，同时包括输入输出与显示设备的细节表现程度。分辨率会对所绘制的位图成品输出质量与文件大小产生影响。

2. 位图举例

如图 1-1 所示为一个放大倍数为 100% 的位图图形。



图 1-1 放大倍数为 100% 的位图图像

1.2 矢量图

这一节我们引入计算机绘图中的另一图形文件的格式：矢量图。

1. 什么是矢量图

矢量图形是与分辨率无关的，其形状通过参数方程描述，由轮廓和填充方法组成。但不论是演示到屏幕上还是打印到纸上，它们最终都显现为位图。读者可在 CorelDRAW 和 Adobe Illustrator 这样的软件中找到矢量图形。

2. 矢量图举例

如图 1-2 一个放大倍数为 100% 的矢量图图形。



图 1-2 放大倍数为 100% 的矢量图图形

1.3 位图与矢量图的区别

从以上的两个图像中我们似乎还看不出两者的区别，那么这一节就让我们来研究研究它们的区别。

矢量图在保存时是图形对象的几何性质，图形放大之后它的性质并没有发生变化。而位图保存时纪录的是图形上一个一个的点，图形放大之后一个个的点也相应变大；点与点之间的距离也相应拉大了，如图 1-3 和 1-4 所示为以上两图放大四倍后的效果。请读者仔细区分。



图 1-3 放大倍数为 400%的矢量图图形



图 1-4 放大倍数为 400%的位图图形

**注意:**

在我们本书所要介绍的三种软件中，Photoshop 针对的是位图的处理，而 Freehand 和 CorelDRAW 是矢量图绘图软件。

**提示:**

矢量图与位图是可以相互转换的。

事实上矢量图与位图是可以相互转换的，就我们本书所要介绍的三种软件就可完成这种相互转换，比如说在 Freehand 和 CorelDRAW 中可通过“自动追踪工具”和其相关操作技巧可将位图追踪成矢量图。而在 CorelDRAW 中还可将矢量图转化成位图即点阵图，并利用其强大的特效加工工具和菜单选项功能对位图进行各种各样的特效处理。

本章我们对图形格式的两大类型即位图文件格式和矢量图文件格式作了较为详细的介绍，并将两种文件格式的图像作了比较。

由于本书所介绍的三种软件是计算机图形图像处理中最常见、最优秀的软件，在开始介绍它们之前，我们很有必要对位图、矢量图以及它们的区别有一定的认识与了解，这也是本章的存在必要性。

第二章 软件安装

这一章将介绍如何将一个软件安装进计算机，只要一步一步地跟随我们的步骤来操作，那就可以解决如何获得软件的难题了。

2.1 安装 Photoshop 5 中文版

2.1.1 Photoshop 5 中文版简介

现代社会对图像的需求正在飞速增长，各种图像处理软件不断出现，在众多的图像处理软件中 Photoshop 以其强大的图像处理能力、全面的处理功能而独树一帜，成为图像处理软件中的佼佼者。

Photoshop 是 Adobe 公司开发的集创作照片、扫描图片的处理、合成、输出等于一体的图形、图像处理软件，诞生于 20 世纪 80 年代，是高质量美术设计、广告创意、摄影、建筑装潢、彩色印刷与出版、多媒体、动画设计、网页设计等领域广泛应用的有力工具，在二维图像处理和印刷领域中一直处于领先地位。

本书将针对 Photoshop 5 简体中文版，讲解其系统组成、工具用法、文字、图像处理方法、创意作品构建，并注重于实际应用训练，由易到难，由小到大，使您在实际操作中认识、了解并掌握软件。

2.1.2 系统配置需求

图像处理软件对计算机的性能要求都比较高，Photoshop 5 的功能发挥在很大程度上取决于计算机的速度和性能，这主要涉及处理器、内容内存、硬盘机显示器等设备。一般来说运行 Photoshop 5 的硬件要满足以下几点要求：

- 处理器：Pentium MMX 以上机型。
- 内存：64MB 以上，最好 128MB 或 256MB（专业配置）。
- 硬盘：建议尽量选择既快又大的硬盘。
- 显示卡：最好是真彩色显示卡，一般的 Pentium 以上机器形均支持真彩显示。
- 显示器：由于屏幕的显示效果会直接影响图像加工和处理的质量，所以显示器应选择屏幕大分辨率高的为佳。
- 进行图像处理应配合有相应的外部设备如扫描仪、刻录机、高容量的磁盘、活动硬盘等。

2.1.3 如何安装 Photoshop 5 中文版

下面我们来介绍一下 Photoshop 5 中文版的安装。

1. 如何安装 Photoshop 5

首先在计算机上正确的安装好 Windows 95/98 或 Windows NT 4.0 更高版本的操作系统，并同时配置好显示卡与外部设备。准备好这些以后，您便可以开始安装 Photoshop 5 了。



做一做：用光盘安装 Photoshop 5 简体中文版

(1) 执行安装目录下的 Setup.exe 文件即可开始安装。

(2) 安装程序首先要启动一个安装向导。安装向导启动后，点击下一步即可进入 Photoshop 5 的正常安装，如图 2-1 所示。下一步是选择安装国家。选择 All Other Countries，单击“下一步”。

(3) 点击“接受”，点击“下一步”，选择“简易安装”，如图 2-2 所示。

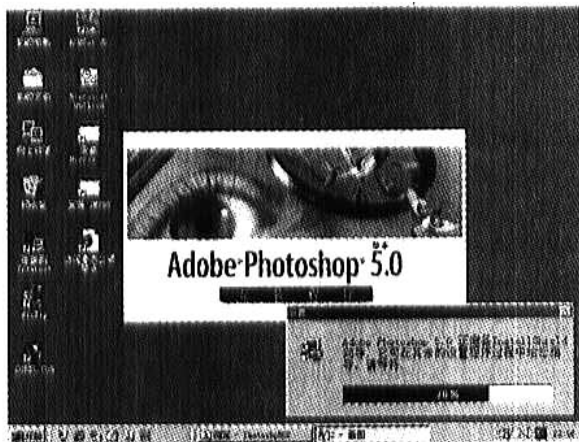


图 2-1 启动安装向导

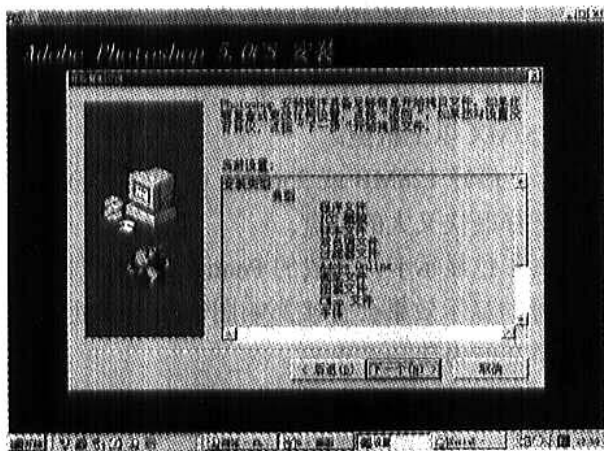


图 2-2 选择了简易安装

(4) 单击“下一步”，填入个人信息及注册号，如图 2-3 所示。

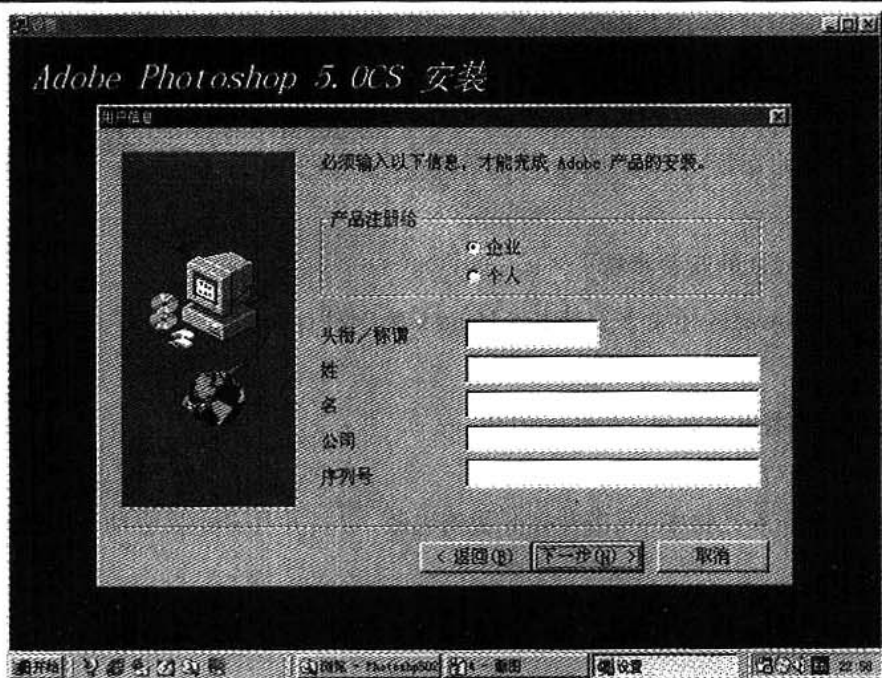


图 2-3 填入个人信息及注册号

(5) 单击“下一步”，再点击“下一步”即开始安装。安装完毕后点击确定。

如同画家作画一样，要有作画的画室和工具，配合以良好的创意和参考材料，那么安装完 Photoshop 5 简体中文版，你便有了自己的画室了。

2.2 安装 FreeHand 9

2.2.1 FreeHand 简介

FreeHand 是 Macromedia 公司最新推出的矢量图形绘图软件，是运行在 Windows95/98、WindowsNT 等环境下的矢量绘图软件，它操作简单、功能完备，是绝对理想的平面绘图软件，Freehand 已被广泛地应用于平面广告设计、商标设计、卡通漫画设计以及和卡、网页设计领域中。

2.2.2 系统配置需求

一个软件能否完好的运行，在很大程度上是取决于系统的配置情况，FreeHand 9 的系统配置如下：

- CPU: Pentium III 或 AMD K7 以上。
- 内存: 64MB。
- 操作系统: Microsoft Windows 98/NT。
- 自由安装所需硬盘空间: 10MB 以上。
- 彩显: 800×600 以上。

- 其他：光驱、鼠标及数字化仪。

2.2.3 如何安装 FreeHand 9

FreeHand 9 的安装同 Photoshop 的安装差不多，按照安装软件的提示，一步一步地进行即可。

1. FreeHand 9 的安装步骤

我们以 Windows 98 环境下安装 FreeHand 9 为例进行说明。



做一做：用光盘安装 FreeHand 9

- (1) 开机启动 Windows 98。
- (2) 将软件插入光驱中，双击并打开我的电脑，寻找并打开光盘驱动器，找到 FreeHand 9 所在的目录。
- (3) 双击 FreeHand 9 目录下的 Setup 应用程序进入 FreeHand 9 的安装向导，如图 2-4 所示。
- (4) 在弹出 FreeHand 9 欢迎界面中单击“Next”按钮，在下面的画面中继续单击“Next”按钮，这时系统将显示安装 FreeHand 9 的许可协议。



图 2-4 进入 FreeHand 9 的安装向导

(5) 选择 Accept 按钮，进入安装类型对话框，设置 FreeHand 9 的安装类型和目标安装目录如图 2-5 所示；在三种安装选项中选择 Typical。



图 2-5 设置安装类型和目标安装目录

(6) 仍然单击“Next”按钮，系统将采取默认的方式将软件安装在 C:\Program Files\Macromedia\FreeHand 目录下。

(7) 接下来将进入选择语言对话框，一般情况下，我们选择 U.S.English Dictionary，如图 2-6 所示。



图 2-6 进入选择语言对话框

(8) 仍然单击“Next”按钮，进入复制文件对话框，单击“Next”按钮，于是系统正式向硬盘复制文件，如图 2-7 所示。



图 2-7 系统正式向硬盘复制文件

(9) 在最后显示的安装完毕对话框中单击“Finish”按钮，这时安装完毕。

2. FreeHand 9 的启动

安装完软件后就可以启动 FreeHand 9 了。



做一做：FreeHand 9 的启动

(1) 单击“开始”菜单，选择里面的程序选项，打开程序子菜单下的 Macromedia FreeHand 9，就可以启动 FreeHand 了。

(2) 在缺省状态下，启动 FreeHand 9 后会出现 Wizard 窗口，如图 2-8 所示：

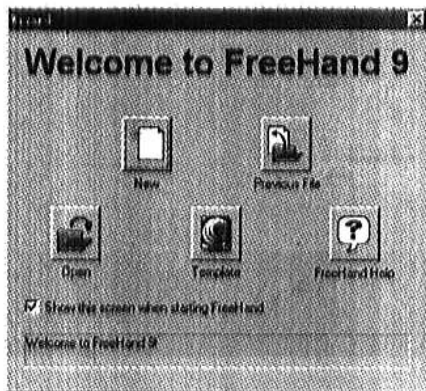


图 2-8 启动 FreeHand 9 后会出现 Wizard 窗口

它提供了五个选项按钮，分别为：New（新建文件）、Previous files（打开上次编辑的文件）、Open（打开一个文档）、Template（模板）和 FreeHand Help（FreeHand 帮助文件），这样用户可根据需要直接由 Wizard 窗口进入 FreeHand 9 的工作界面，若用户不希

望每次启动 FreeHand 9 都出现该界面，可点击“Show this screen when starting Freehand”复选框即可。

2.3 安装 CorelDRAW 9

本节主要向读者介绍 Corel 公司各种应用程序的代表作：CorelDRAW 9。

CorelDRAW 9 是矢量图形绘图软件中专为专业图形设计师和桌面排版者而设计的优秀绘图软件，我们将讲解 CorelDRAW 9 的功能特点，系统配置情况及 CorelDRAW 9 的安装和启动。

2.3.1 CorelDRAW 9 简介

CorelDRAW 实际上指的是 Corel 公司一系列应用程序的总称，而 CorelDRAW 9 是 Corel 公司各种应用程序的代表作，是基于 Windows 环境下的绘画和插图功能极其强大的矢量绘图软件。

CorelDRAW 9 是 Corel 公司向中国用户推出的最新版本，利用 CorelDRAW 9 的中文软件包可以创作出各种各具特色的商业标志、全彩插图、三维立体图或是接近于照片效果的逼真图像，它还可以制作出动画片、幻灯片以及音效片断和胶片剪辑。

CorelDRAW 9 是多种集聚图形处理功能程序的集合，同时又是一个以文本为基础的强大排版机器，CorelDRAW 9 无愧为图形软件业中的佼佼者。

2.3.2 系统配置需求

CorelDRAW 9 硬件工作环境如下：

- Windows95/98、WindowsNT 操作环境。
- 中央处理器（CPU）：Pentium，推荐 Pentium133 以上。
- 内存：32MB 以上。
- 硬盘空间：80MB 以上。
- 鼠标、光驱或扫描仪等。

2.3.3 如何安装 CorelDRAW 9

现在我们来安装 CorelDRAW 9。

1. 安装 CorelDRAW 9



做一做：利用光盘安装 CorelDRAW 9

- (1) 开机启动 Windows 操作环境。
- (2) 将安装软件插入光驱中，双击并打开“我的电脑”，寻找并打开光盘驱动器，找到 CorelDRAW 9 所在的目录或待光盘自动启动。
- (3) 双击 CorelDRAW 9 安装软件界面第一项（自动启动），CorelDRAW 9 或目录下

的 Setup 应用程序进入 CorelDRAW 9 的安装向导，如图 2-9 所示：

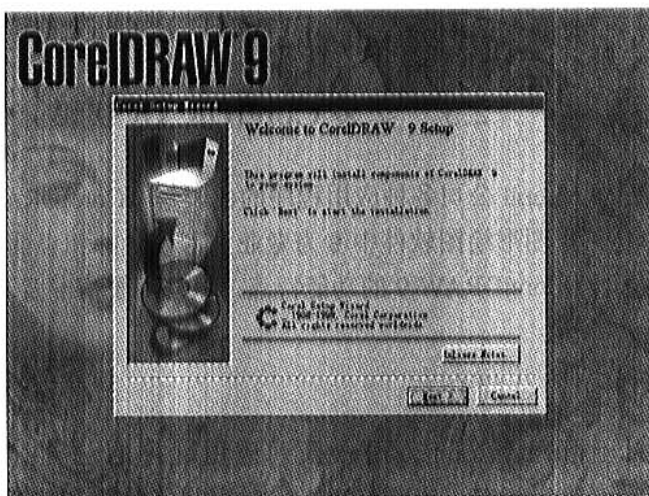


图 2-9 显示安装 Wizard 的许可协议

(4) 在弹出 CorelDRAW 9 欢迎界面中单击“Next”按钮，系统将显示安装 Wizard 的许可协议，在下面的画面中继续单击“Next”按钮，这时系统将显示安装 CorelDRAW 9 的许可协议。

(5) 选择接受按钮，进入安装类型对话框，设置 CorelDRAW 9 的安装类型和目标安装目录；在三种安装选项中选择典型安装；如图 2-10 所示。

(6) 仍然单击“Next”按钮，系统将采取默认的方式将软件安装在 C:\Program Files\Corel 目录下。

(7) 接下来进入选择语言对话框，一般我们选择 U.S.English Dictionary。

(8) 仍然单击“Next”按钮，进入复制文件对话框，单击“Next”按钮，于是系统正式向硬盘复制文件，如图 2-11 所示。

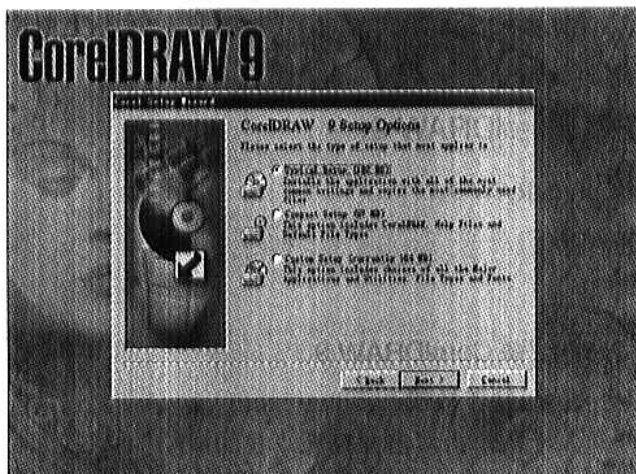


图 2-10 在三种安装选项中选择典型安装