

大象超级迷宫书架



读图时代 特别企划

【环球旅游】4

法国篇 凯旋迷宫



大象出版社

全国优秀出版社

大象超级迷宫书架



读图时代 特别企划

【环球旅游】

4

法国篇 凯旋迷宫



大象出版社
全国优秀出版社

环球 旅游

迷宫

让我们去环
球旅游吧！

《环球旅游迷宫》引领小朋友们前往世界著名的旅游胜地，饱览海外风情，在游戏中长知识、长见识。我们的主人公外星人丁丁王子和他的小伙伴机器人当当会带你进入每一个国家开始神秘的冒险之旅，其间你会看到雄伟的万里长城、瑰丽的大堡礁、古老的埃及金字塔，品尝各国风味食品，欣赏传统的日本服饰，结识勇敢的美国西部牛仔，拜访冰雪之中的爱斯基摩人……包你大开眼界，了解更多海外风光和人文常识！

家长朋友若能和自己的孩子一同游戏，更能体会集体冒险的无穷乐趣，增进您与孩子的交流！这么有趣，还等什么呢！？快来游戏吧！

在法国的共和国广场上，丁丁和当当发现了一瓶神秘的香水。在香水瓶中藏着一张写有数字的图纸，据说，像这样的香水瓶还有3个，到底它们代表着什么？于是，丁丁和当当在法国展开了历险！



大象超级迷宫书架



读图时代 特别企划

【环球旅游】

4

法国篇 凯旋迷宫



大象出版社

全国优秀出版社



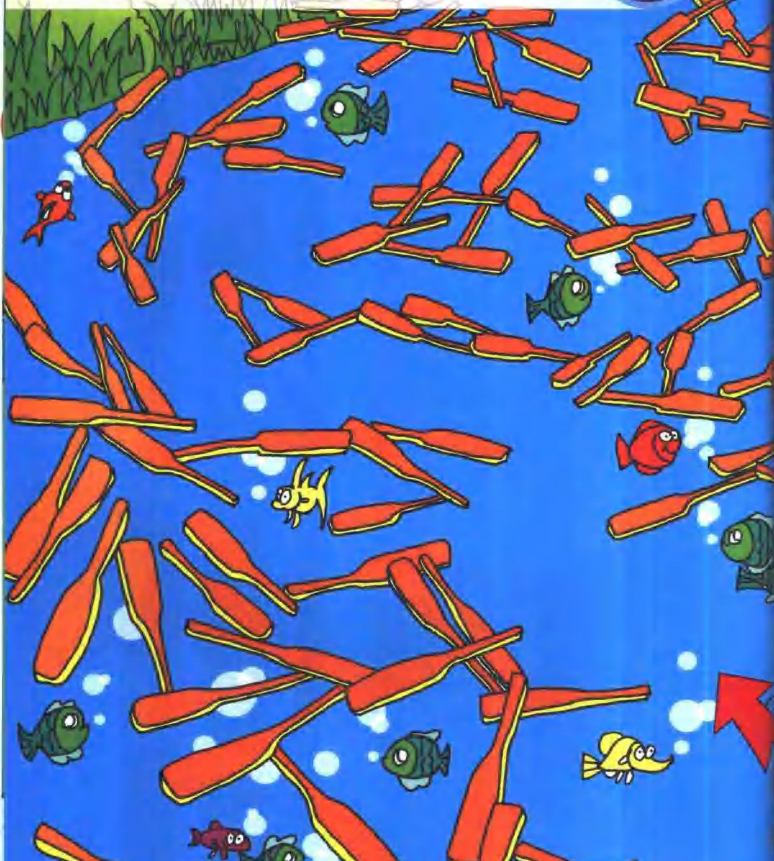
1 来到法国游玩的丁丁和当当，在共和国广场上认识了法国小男孩丹尼尔，他们要先去商店里买脱卷，然后到共和国像下照相，你能帮助他们到达那里又不走重复路线吗？



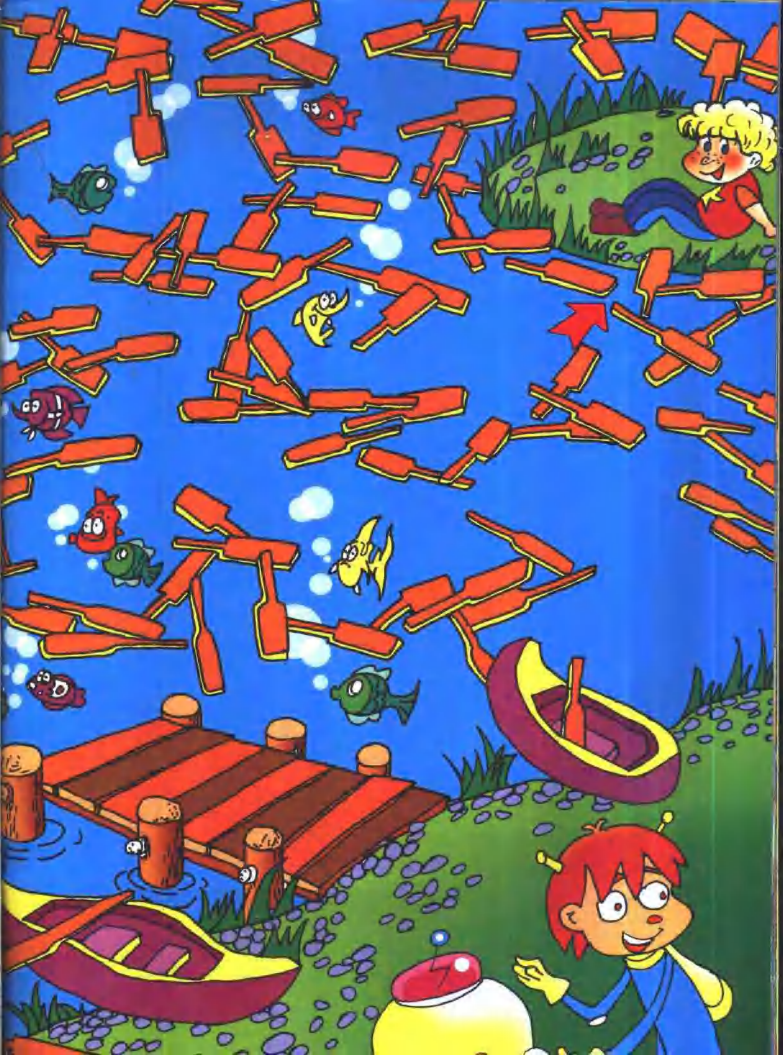
共和国广场：建于1883年，由奥匈帝国建造，用于集结军队镇压民众。



2 在共和国像下的香水瓶里，他们发现了一张写着1的神秘图纸，他们决定去圣心大教堂问个究竟。可是，丹尼尔被困在了塞纳河中央的小岛上，你能帮丁丁和当当绕过河中散落的船桨，找到丹尼尔吗？



塞纳河是法国第一大内河，流经巴黎，像穿越巴黎的一条亮丽的水晶带。



圣心大教堂：1919年建成，由阿巴由设计，样式新奇，整体为白色，是巴黎最负盛名的宗教建筑物。




圣心大教堂



3 渡过了塞纳河，他们来到圣心大教堂并找到了一位神甫。神甫告诉他们，在附近的葡萄园内可能会找到答案。





4 葡萄园主愿意帮助他们，但条件是先要帮他找到一瓶丢失的红酒。你能帮丁丁和当当找到红酒后交给葡萄园主吗？注意不要走重复路线呀！



法国红酒：世界上最负盛名的
红酒，多产自法国波尔多。

5 离开葡萄园前，园主给了他们一张写有8的图纸并告诉他们在卢浮宫里收藏着另一张图纸。那么小朋友就看你的了，记着要去欣赏一下贝氏金字塔哦！



卢浮宫建于1200年，最初是一座防敌的要塞，
查理五世时将其改建为收藏馆和图书馆。



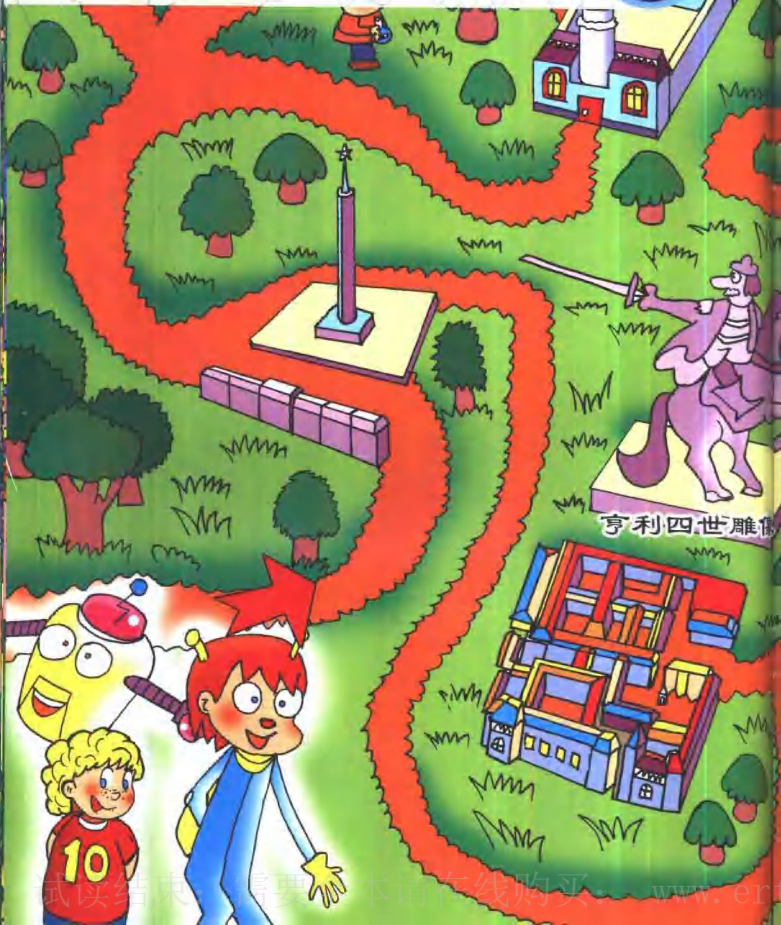
6 在卢浮宫中的图纸上有一个数字2。可是找到3个数字后，他们仍然摸不着头绪，于是他们决定向王宫求助。巴黎好大，街道好多，哪条路才是通往王宫的路呢？快帮帮他们吧！



王宫始建于1624年，1645年完工，路易十三曾住于此，如今是法国国会所在地。



7 王宫里的人指点他们到巴黎圣母院，请那里的教士帮助他们。出发喽！噢，那么威风的雕像是谁呀？先去看看！然后再去圣母院！



亨利四世雕像