

日本浮世绘

名作选

江苏美术出版社

卷三



日本浮世绘名作选

卷三

017070

出版社

图书在版编目(CIP)数据

日本浮世绘名作选 (3) / 江苏美术出版社编. —南京
: 江苏美术出版社, 1998.8 (1999.8重印)
ISBN 7-5344-0869-5

I. 日… II. 江… III. 浮世绘—作品集—日本 IV. J237

中国版本图书馆CIP数据核字(1999)第35908号

日本浮世绘名作选 (3)

出版: 江苏美术出版社

发行: 江苏美术出版社

经销: 江苏省新华书店

印刷: 苏州市永新印刷包装有限责任公司

开本: 889 × 1194 16开

印张: 3印张

版次: 1998年8月第1版 1999年8月第2次印刷

印数: 5001-8000 册

书号: ISBN 7-5344-0869-5-J·870

定价: 28.00 元

J232/3

序言

郭廉夫

稍有世界美术史常识的人，都知道日本的『浮世绘』。然而，对浮世绘作品作比较系统的介绍在我国尚不多见。江苏美术出版社考虑到广大美术工作者和爱好的需要，选其重要画家的主要作品汇集出版，无疑是件很有意义的事。

浮世绘，是日本德川时代（亦称江户时代，1603—1867年）兴起的一种民间绘画。『浮世』是现世的意思，其绘画的题材大都是民间风俗、优俳、武士、游女、风景等，具有鲜明的日本民族风格。

我们通常所说的『浮世绘』，是指浮世绘版画，而把手绘的这方面作品，称其为『手绘浮世绘』，很多人并不把它视为浮世绘的正宗，因为美术史论家认为浮世绘式的美，主要来自版画这一形式。

日本的木版画历史相当悠久，可以上溯到藤原时代。和浮世绘有密切关系的版画，是桃山时代人们争相出版的文学书里的插图。最初的插图是单色的墨色。宽永年间（1603—1672年）随着通俗文学的流行，江户成了『绘本』（连环画，图画的比重大于文字的书籍）的出版中心，后来浮世绘就以江户为中心流行开来。最初，浮世绘版画，只是作为插图附在通俗小说、民间说唱『净琉璃』的唱本、戏剧剧本等作品中，后来从这类书中独立出来成为单幅画，大量出版。

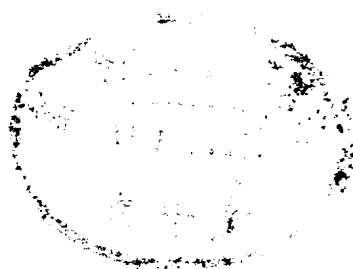
随着时代的发展，最初黑白的所谓『墨折绘』人们感到比较单调，后来画家们在墨线版画上加上朱、黄等彩，因为当时使用了桔红色的赤铅，所以给这种版画定名为『丹绘』。享保年间在颜料的使用上玫瑰红代替了赤铅，并加入透明的胶液，这种填色版画称为『红绘』或『漆绘』。宽保年间（1761—1771年）出现了彩印版画。但这种彩印版画只能印四种颜色，又以红色为主，所以色彩显得比较单调。为了使这种红色调的套色版画与手工填色的彩色版画区分开来，人们称它为『红折绘』。浮世绘重要画家铃木春信（1735—1790年）与雕版匠、印刷工人紧密合作，将线条与色彩的关系处理得很好，创作出多种颜色的极其漂亮的浮世绘版画，这种套色的版画称为『锦绘』。

『墨折绘』、『丹绘』、『红绘』、『漆绘』、『红折绘』、『锦绘』等是浮世绘发展过程中的表现形态。浮世绘一般以色彩鲜明、线条简练为特色，因多数作品反映的是民间生活，故得到了广泛的流传。浮世绘和其他事物一样有一个发生、发展、衰亡的过程。18世纪末期浮世绘走过两百多年的历程便寿终正寝了。浮世绘有三四十个大小流派，八百多位画家。

鸟居清长是浮世绘具有代表性的画家之一，他曾拜鸟居清满为师，鸟居清满死后，他成了鸟居画派的第四代画家。他致力于创作美人画，以流畅的线条、明快的色调风靡了天明年间的浮世绘画坛，他的画作形象真实，使人感到亲切自然，他的画风和形式被称为『清长风格』。

喜多川歌麿是浮世绘杰出的画家之一。最初他向鸟山石燕学画，当时名叫丰章。天明元年（1782年）改名歌麿，学习鸟居清长的画风，开始创作美人画。到了宽政年间，终于自成一家，绘画美人，游刃有余。喜多川歌麿创作的风俗画富有生活情趣；妇女题材的作品更是受到普通民众的欢迎，他笔下的妇女气韵高雅，格调清新，半身图和面部特写式的版画更是精彩之作，受到很高的评价，被誉为浮世绘两大演员肖像画家之一。本书遴选他的作品最多，一方面是与他的艺术成就求得相称，另一方面他对浮世绘来说极具代表性，看了他的作品对整个浮世绘亦管中窥豹，可见一斑了。

封面设计 冯忆南
责任校对 吕猛进
责任印制 吴云芳
责任编辑 曹奇峡



目录

- 1 奥村政信 从新吉原大门口所见中野之景 浮绘根元 横幅大张
- 2 歌川丰国 官吏十二月 九月菊船 七福神之图 大幅绢本三张套
- 2 歌川丰国 花之风 大幅绢本三张套
- 2 歌川丰国 江岛参拜 大幅绢本三张套
- 3 歌川丰国 丰国丰国两画十二候 正月 大幅绢本三张套
- 4 歌川丰国 丰国丰国两画十二候 五月 大幅绢本三张套
- 5 歌川丰国 树下避雨的宽政十二年江户剧团演出的演员们 大幅绢本三张套
- 6 歌川丰国 义经下本樱 历史风俗演员大聚会 大幅绢本三张套
- 7 歌川丰国 剧场内部图 大幅绢本三张套中的两幅
- 8 歌川丰国 相公与女佣 大幅绢本三张套
- 9 歌川丰国 姬君外出 大幅绢本三张套
- 9 歌川丰国 海滨游兴 大幅绢本三张套
- 9 歌川丰国 美影堂店头 大幅绢本三张套
- 10 歌川丰国 角田川新梅公馆之图 大幅绢本三张套
- 11 无款(歌川丰国) 假名手本忠臣藏 演员大聚会 大幅绢本三张套
- 12 歌川国直 新版大井川全图 大幅绢本三张套
- 12 歌川国兼 占市备前屋伊势笛子演奏图 大幅绢本三张套
- 13 歌川国芳 四季游观 纳凉的萤火虫 大幅绢本三张套
- 14 歌川国贞(三代丰国) 其姿紫的写生图 卅六 横幅大张绢本套画
- 15 歌川国贞(三代丰国) 其姿紫的写生图 五十四大尾 横幅大张绢本套画
- 16 歌川国安 日吉山王祭祀附祭之图 大幅绢本三张套
- 16 歌川国安 两岸焰火 大幅绢本三张套
- 17 歌川国明 为四季所作 秋 大幅绢本三张套
- 18 歌川国明 向岛萤火虫图 大幅绢本三张套
- 19 鸟居清长 江岛参拜图 大幅绢本三张套
- 20 鸟居清长 风俗东之锦 长满胡枝子的庭院 大幅绢本三张套
- 21 鸟居清长 三围参拜图 大幅绢本三张套
- 22 鸟居清满 三重奏 横幅大张
- 23 喜多川歌磨 迎驾图 大幅绢本三张套
- 24 喜多川歌磨 逛街三幅对 大幅绢本三张套中的两幅
- 25 喜多川歌磨 三围神社开筵图 大幅绢本三张套
- 25 喜多川歌磨 采柿子 大幅绢本三张套
- 26 喜多川歌磨 风流六玉川 大幅绢本六张套中的三张
- 26 喜多川歌磨 美女观日出 大幅绢本三张套
- 27 喜多川歌磨 鹰猎队伍 大幅绢本三张套
- 27 喜多川歌磨 琴棋书画 大幅绢本五张套中的三张
- 28 喜多川歌磨 四根骨架的网 大幅绢本三张套
- 29 喜多川歌磨 宝船图 大幅绢本三张套
- 30 喜多川歌磨 出轿观花图 大幅绢本三张套
- 31 喜多川歌磨 下东方 大幅绢本三张套
- 31 喜多川歌磨 江岛海滨游览图 大幅绢本三张套
- 32 喜多川秀磨 鹤冈放生会 大幅绢本三张套
- 32 荣松斋长喜 万岁舞 大幅绢本三张套
- 33 胜川春潮 新吉原江户町之图 大幅绢本三张套中的两幅
- 34 胜川春潮 观牡丹 大幅绢本三张套
- 35 胜川春潮 冬季室内图 绢本三张套
- 36 胜川春潮 牡丹园 大幅绢本三张套中的两张
- 37 胜川春潮 民家的正月 大幅绢本三张套
- 38 胜川春潮 引导图 大幅绢本三张套
- 39 胜川春亭 江户前大蒲烧大和田 大幅绢本三张套
- 39 胜川春扇 中国唐朝装束的尾上贺朝·濑川路晓·泽村曙山 大幅绢本三张套
- 40 鸟文斋荣之 风流源氏松凤图 大幅绢本三张套之中的右、中
- 41 鸟文斋荣之 松本家庭院前 大幅绢本三张套
- 41 鸟文斋荣之 好人坏人杵楼游兴 大幅绢本三张套
- 42 葛饰北为 福原殿舍怪异之图 大幅绢本三张套
- 43 菊川英山 风流观花图 大幅绢本三张套
- 43 菊川英川 风流名女 浅草·神明·目黑 大幅绢本 套画
- 44 菊川英山 娇娘渡河图 大幅绢本五张套中的四幅
- 46 菊川英山 两国桥焰火船 大幅绢本三张套



奥村政信 从新吉原大门口所见中野之景 浮绘根元 横幅大张



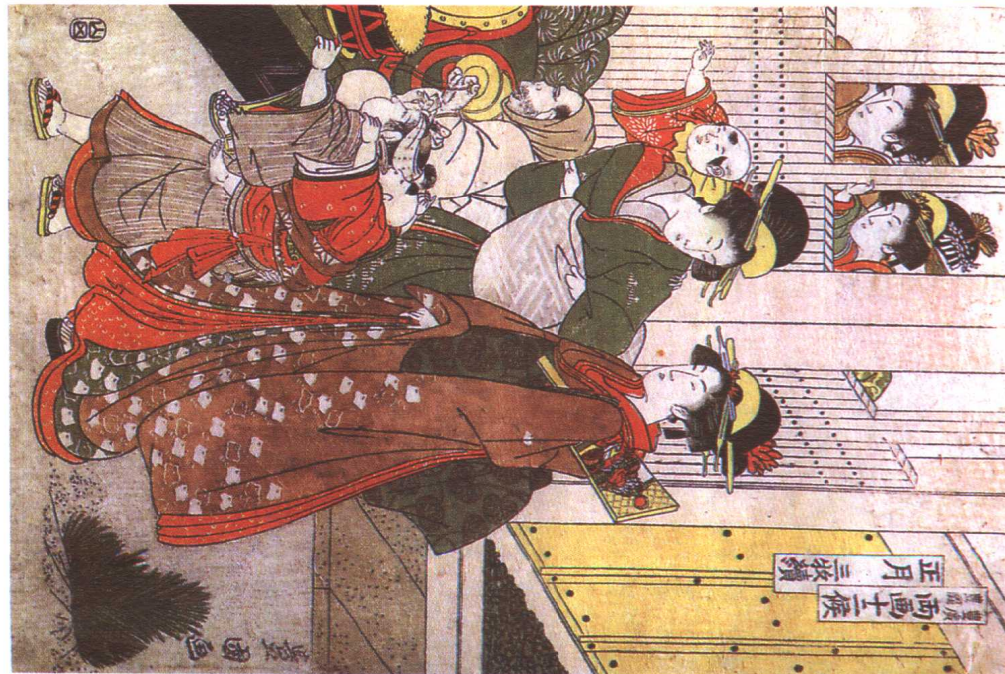
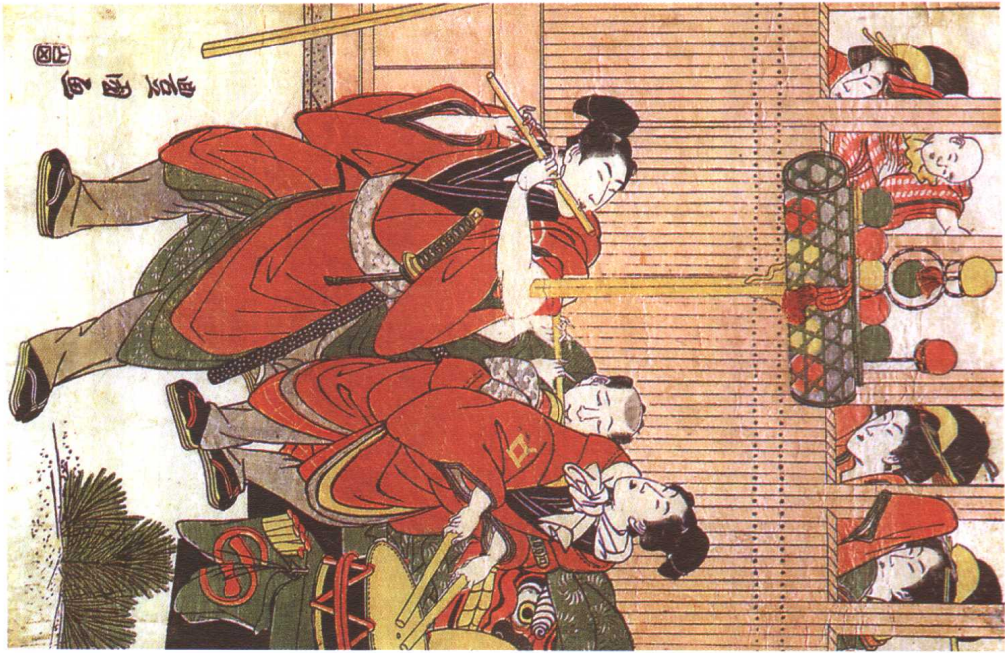
歌川丰国 官吏十二月 九月菊船 七福神之图 大幅绢本三张套



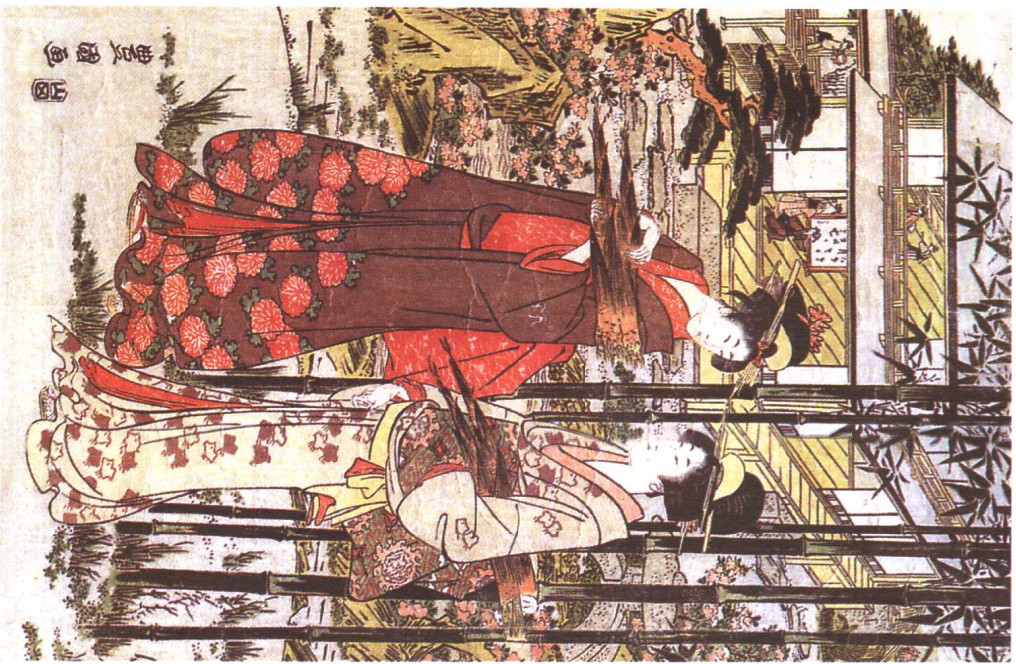
歌川丰国 花之风 大幅绢本三张套



歌川丰国 江島参拜 大幅绢本三张套



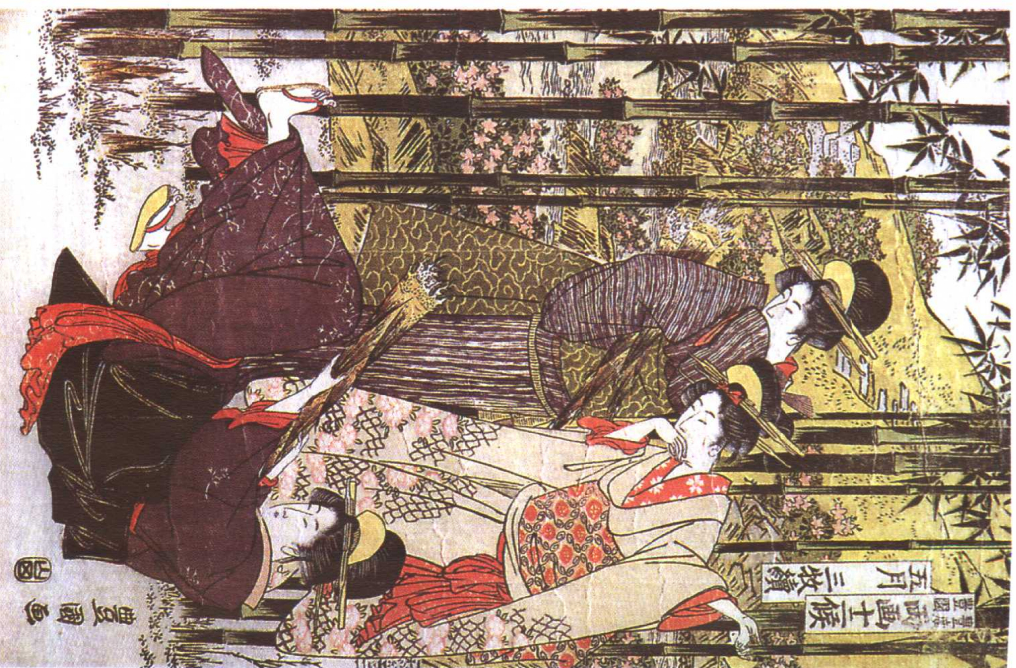
歌川丰国 丰国丰广两面十二候 正月 大幅绢本三张套



豊后國 魚



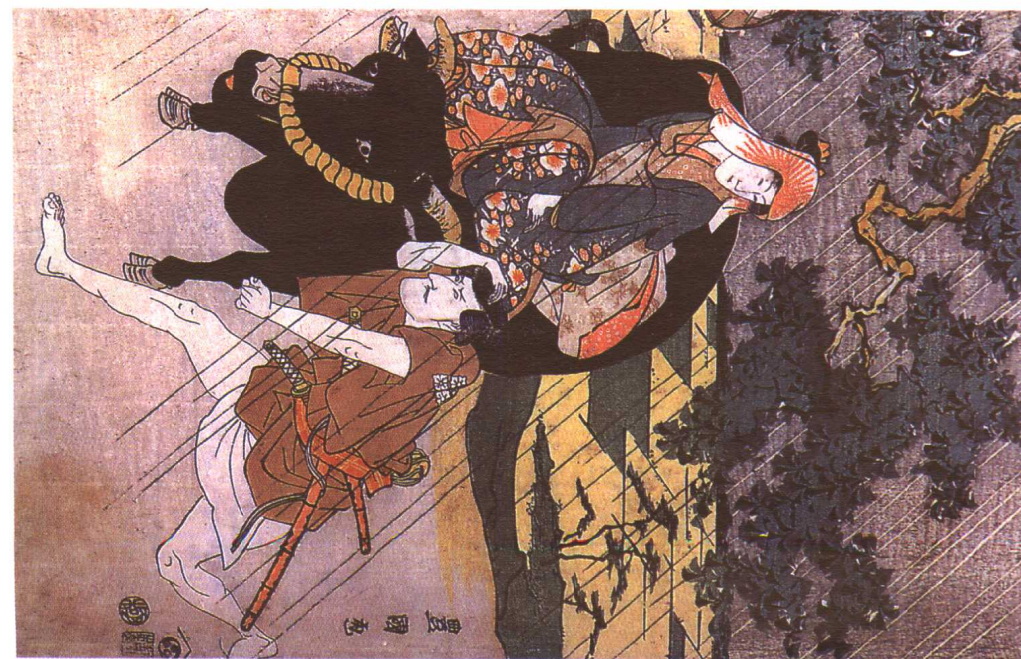
豊后國 魚



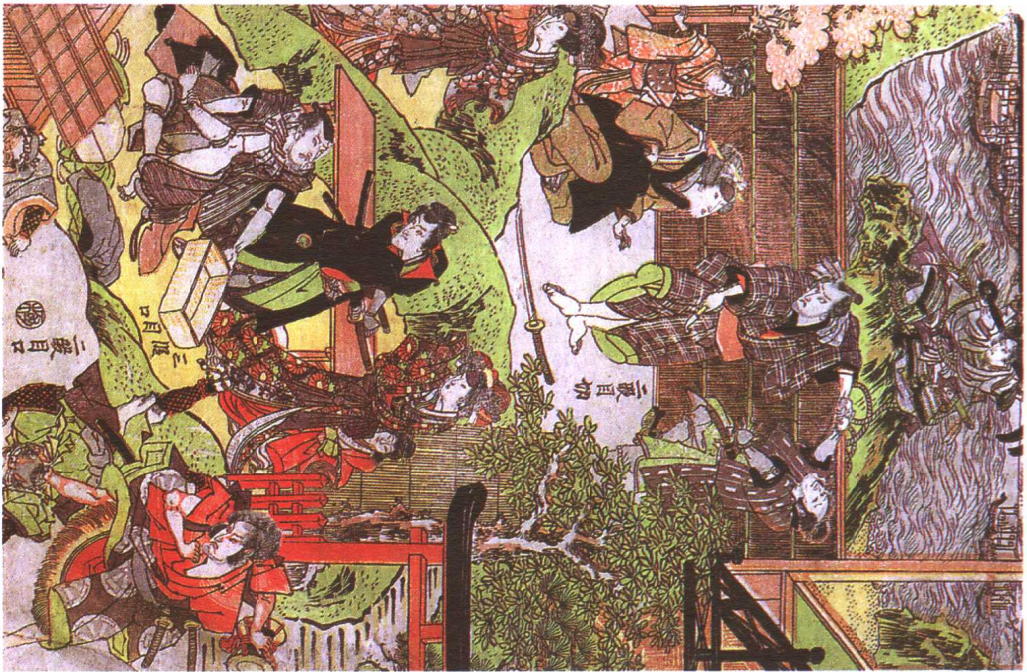
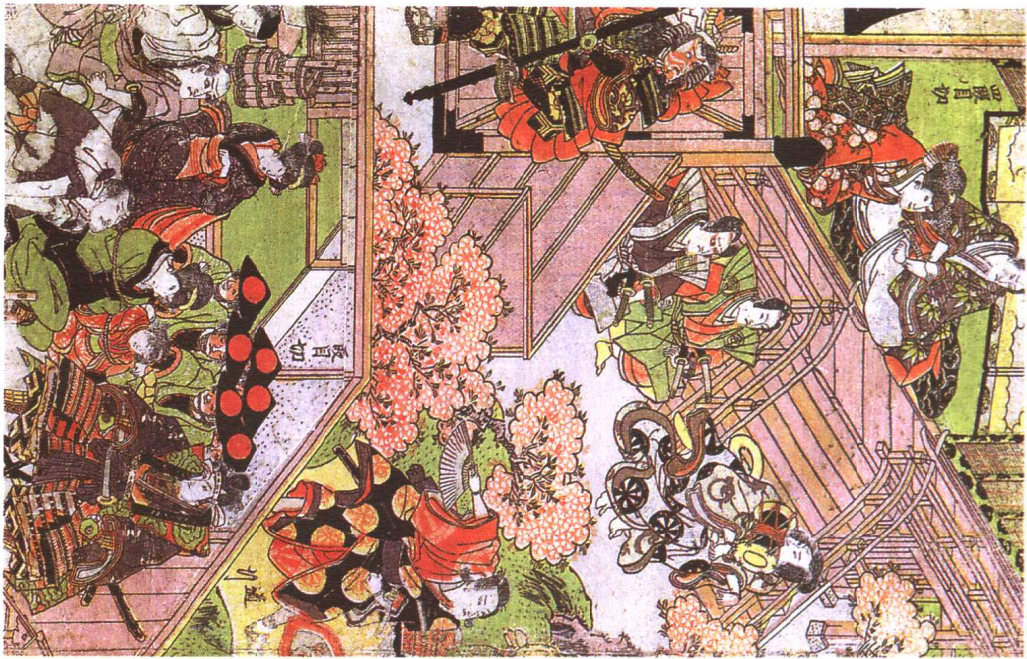
豊后國 魚

豊后國 西馬十候
五月 三牧續

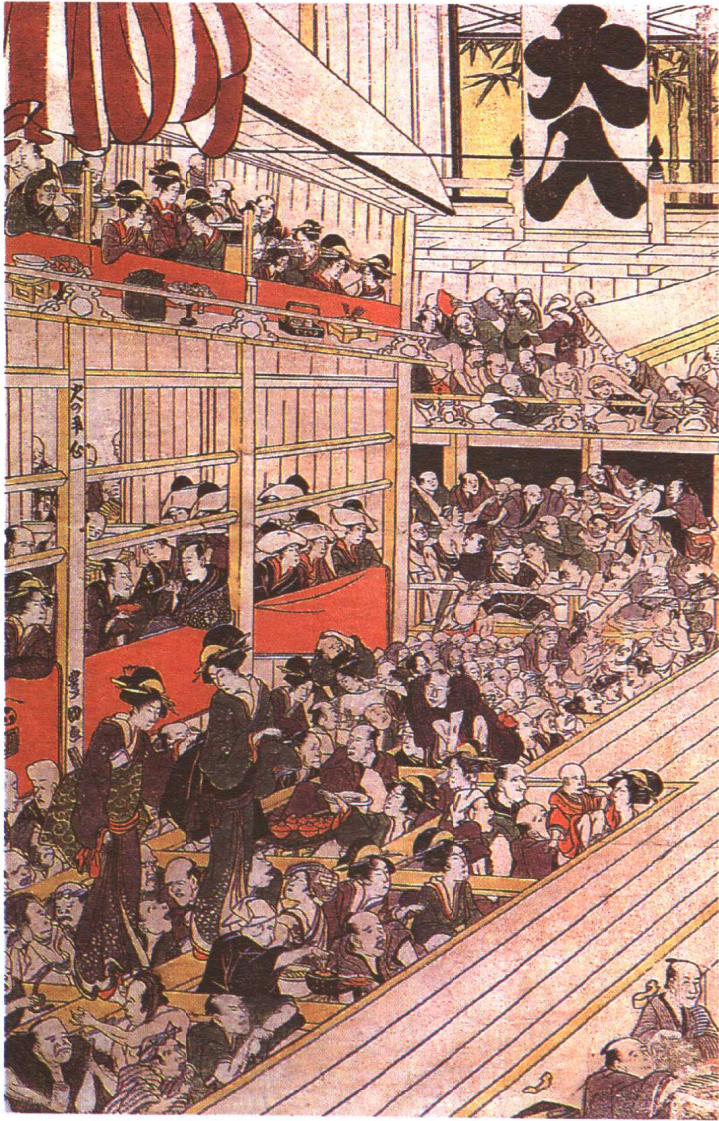
歌川十国 十国十寸二幅 五月 大幅絹本三张套



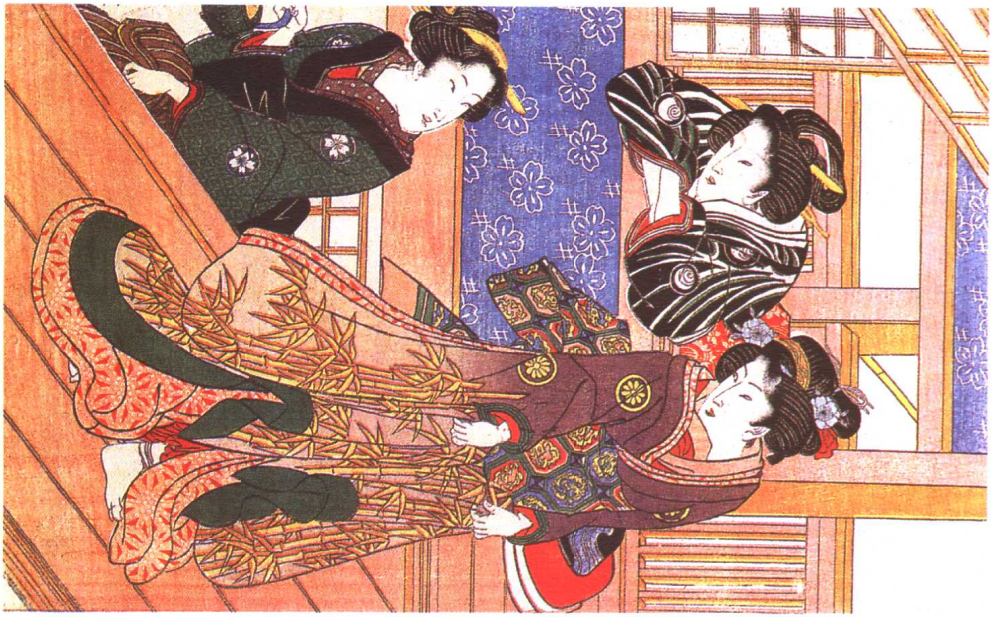
歌川国国 树下避雨的宽政十二年江戸剧团演出的演员们 大幅绢本三张套



歌川丰国 义经千本樱 历史风俗演员大聚会 大幅绢本三张套



歌川丰国 剧场内部图 大幅绢本三张套中的两幅



歌川国 和公与女佣 大幅绢本 一张套



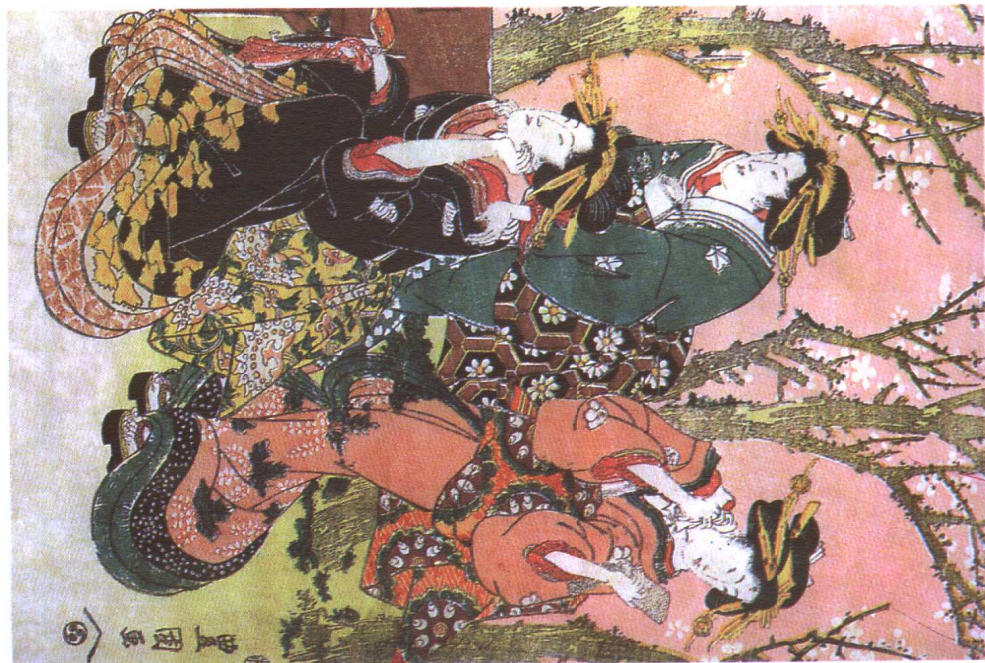
歌川丰国 姬君外出 大幅绢本三张套



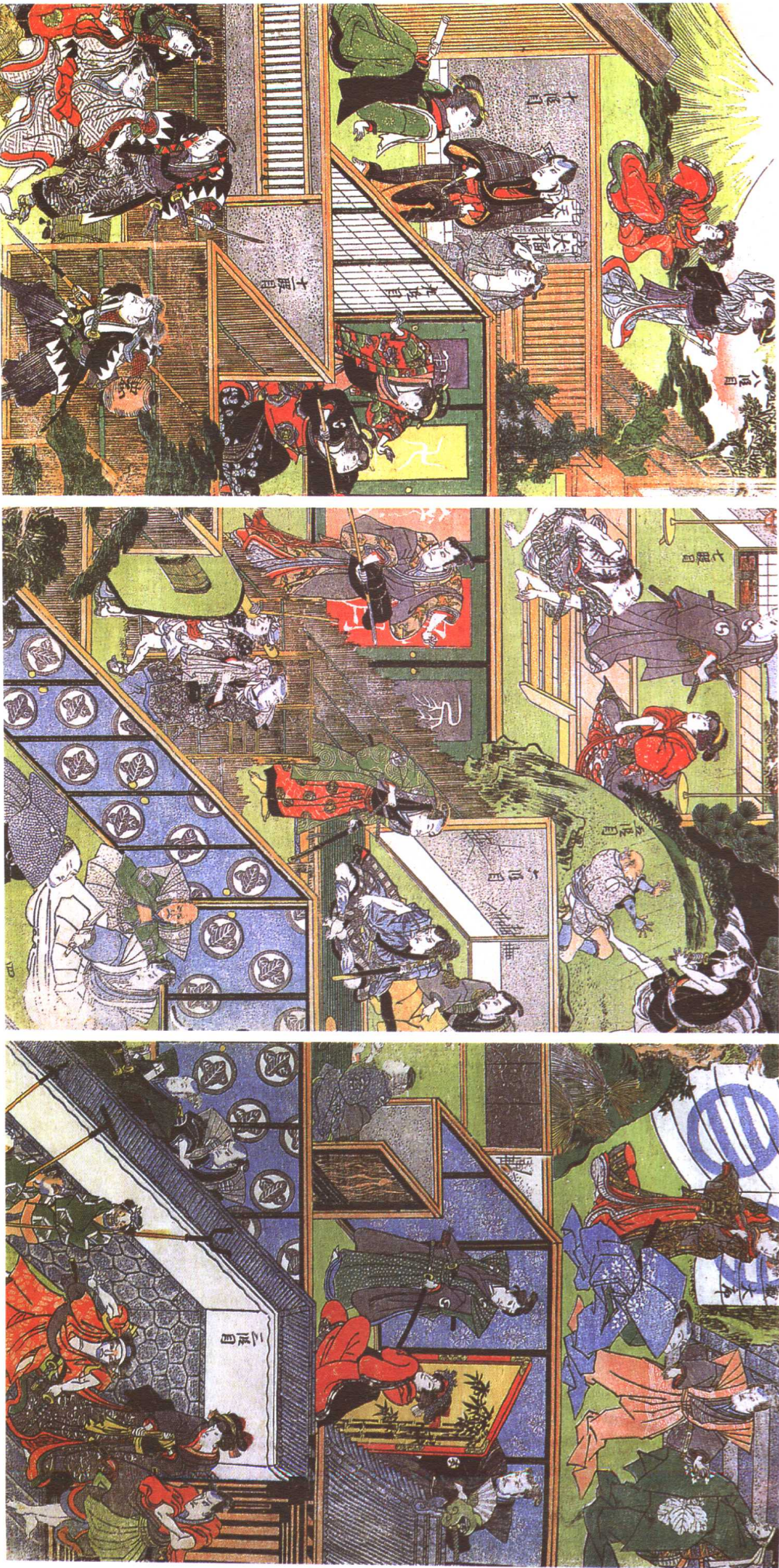
歌川丰国 海滨游兴 大幅绢本三张套



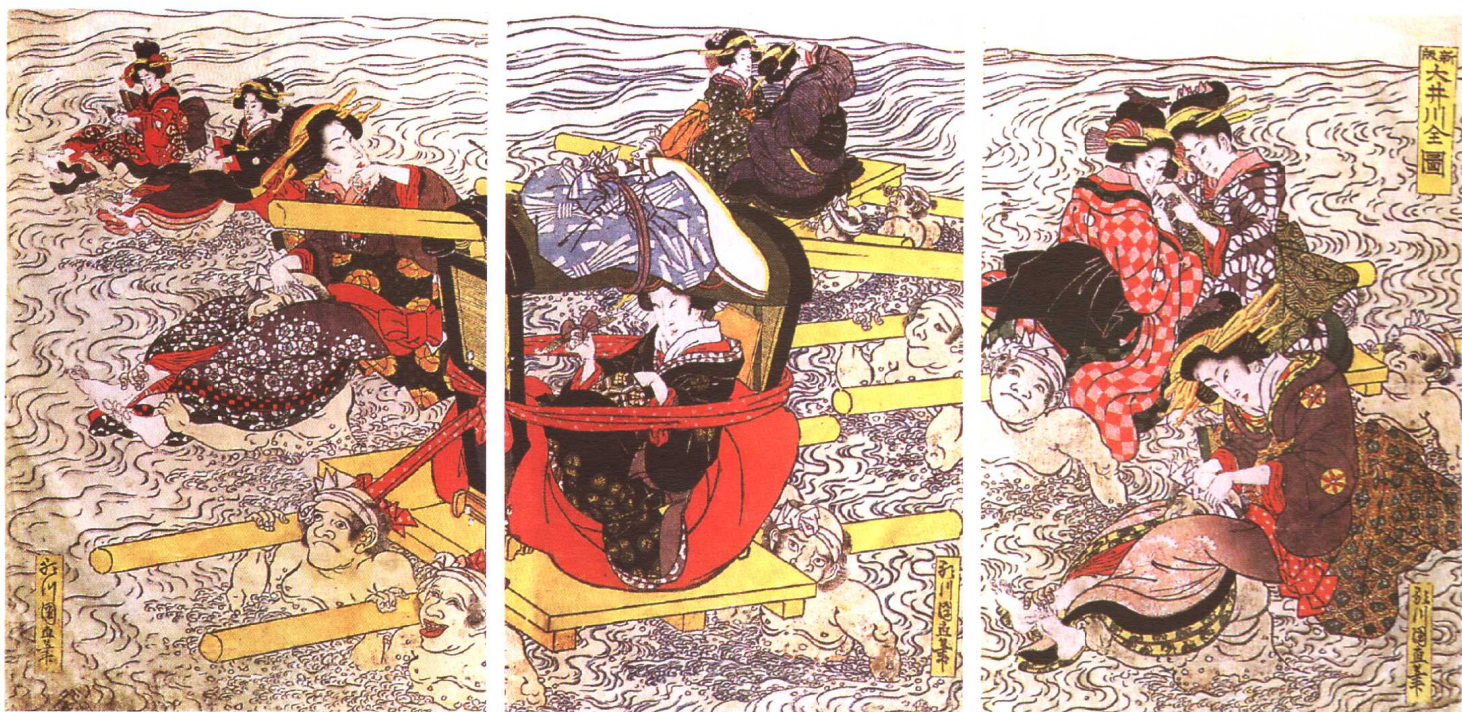
歌川丰国 美影堂店头 大幅绢本三张套



歌川国 角田川新梅公館之图 大幅绢本 三张套



无款(歌川丰国) 假名手本忠臣藏 演员大聚会 大幅绢本三张套



歌川国直 新版大井川全图 大幅绢本三张套



歌川国兼 古市备前屋伊势笛子领奏图 大幅绢本三张图