

居家生活必备  
寻医问药帮手

# 家庭

# 医学宝典

栾同芳 姜海毅 主编  
栾少燕 赵铁锁



THE FAMILY MEDICINE

青岛出版社

居家生活必备  
寻医问药帮手

# 家庭医学宝典

THE FAMILY MEDICINE

栾同芳 姜海毅 主编  
栾少燕 赵铁锁



青岛出版社

## 图书在版编目(CIP)数据

家庭医学宝典/栾同芳,姜海毅,栾少燕,赵铁锁编著. —青岛:青岛出版社, 2002.5

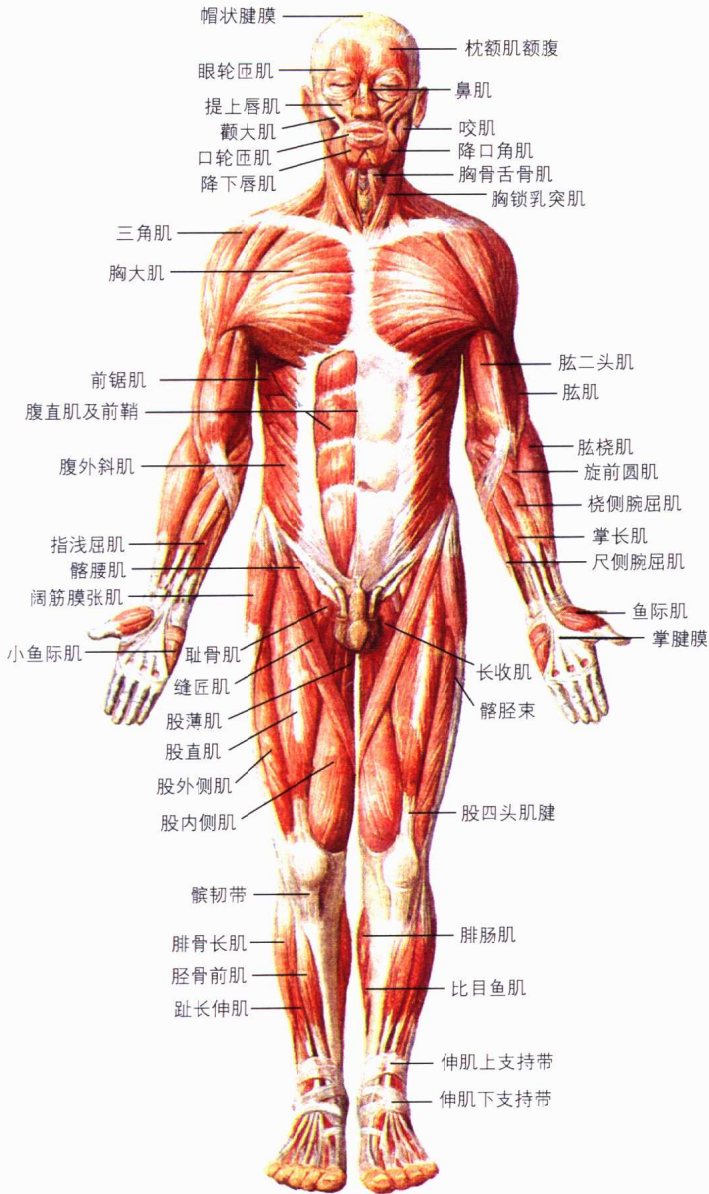
ISBN 7-5436-2555-5

I. 家... II. 栾... III. 医药学—普及读物 IV. R-49

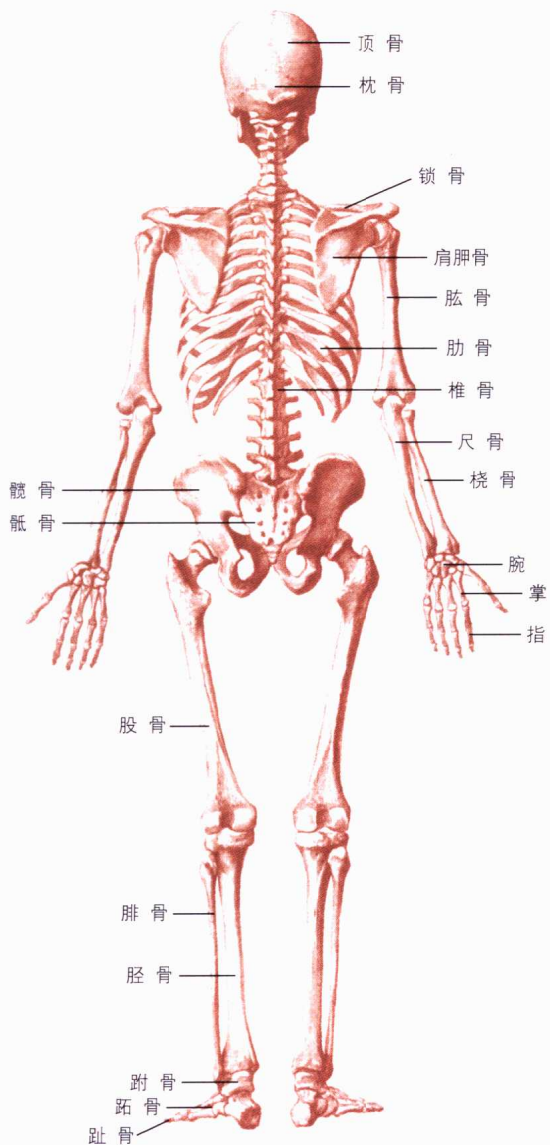
中国版本图书馆 CIP 数据核字(2001)第 076475 号

书 名	家庭医学宝典
主 编	栾同芳 姜海毅 栾少燕 赵铁锁
出版发行	青岛出版社
社 址	青岛市徐州路 77 号(266071)
邮购电话	(0532)5814750 5814611-8662
责任编辑	高继民 杨成舜
装帧设计	胡文娟
出版日期	2002 年 6 月第 1 版, 2002 年 6 月第 1 次印刷
印 刷	青岛胶南印刷厂
开 本	32 开(850×1168 毫米)
印 张	30.25
插 页	10
字 数	1200 千
ISBN	7-5436-2555-5/R·147
定 价	48.00 元

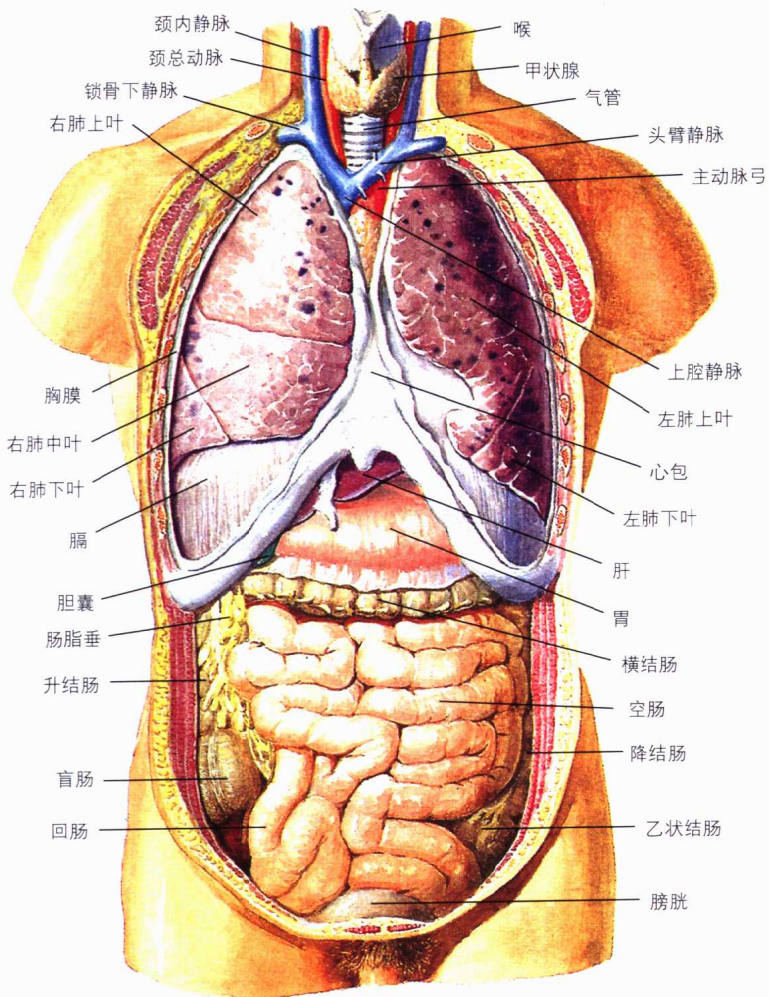
(青岛版图书售出后发现缺页、散页、错装、倒装、字迹模糊等,请寄回承印厂调换。电话:0532-8183519 邮编:266400)



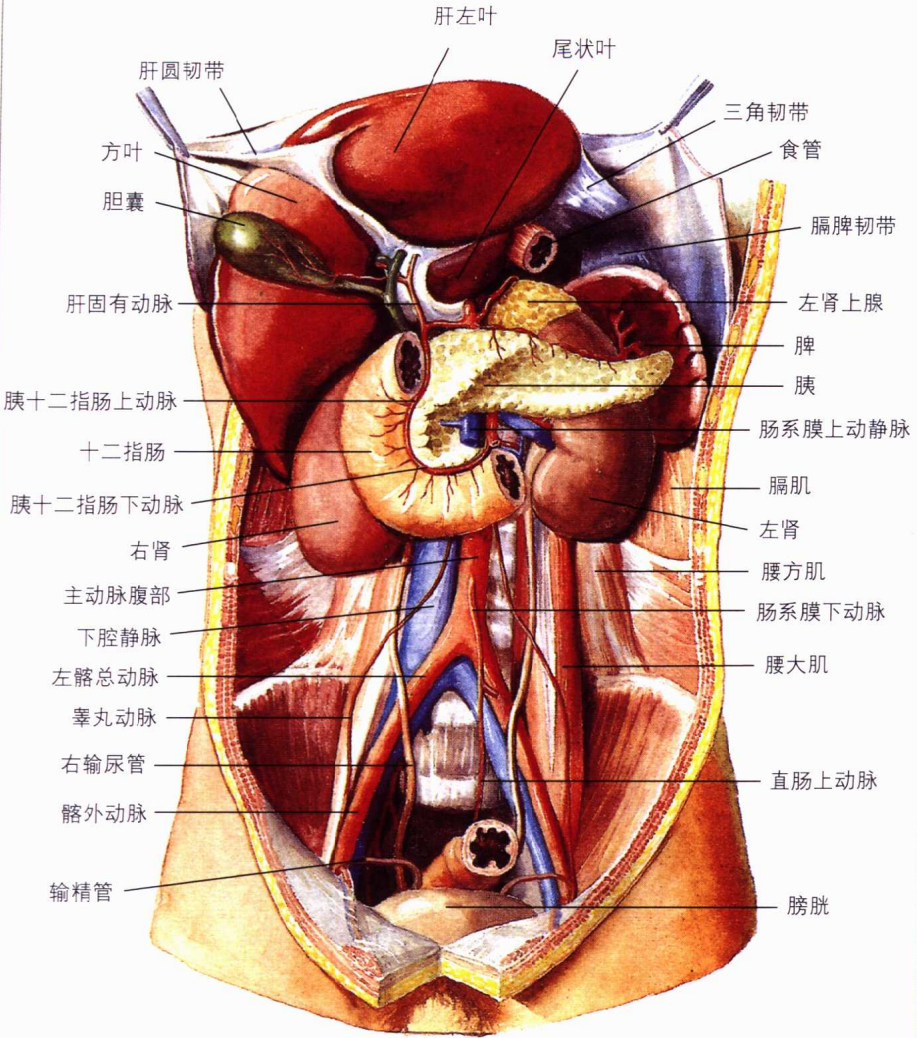
全身肌肉图



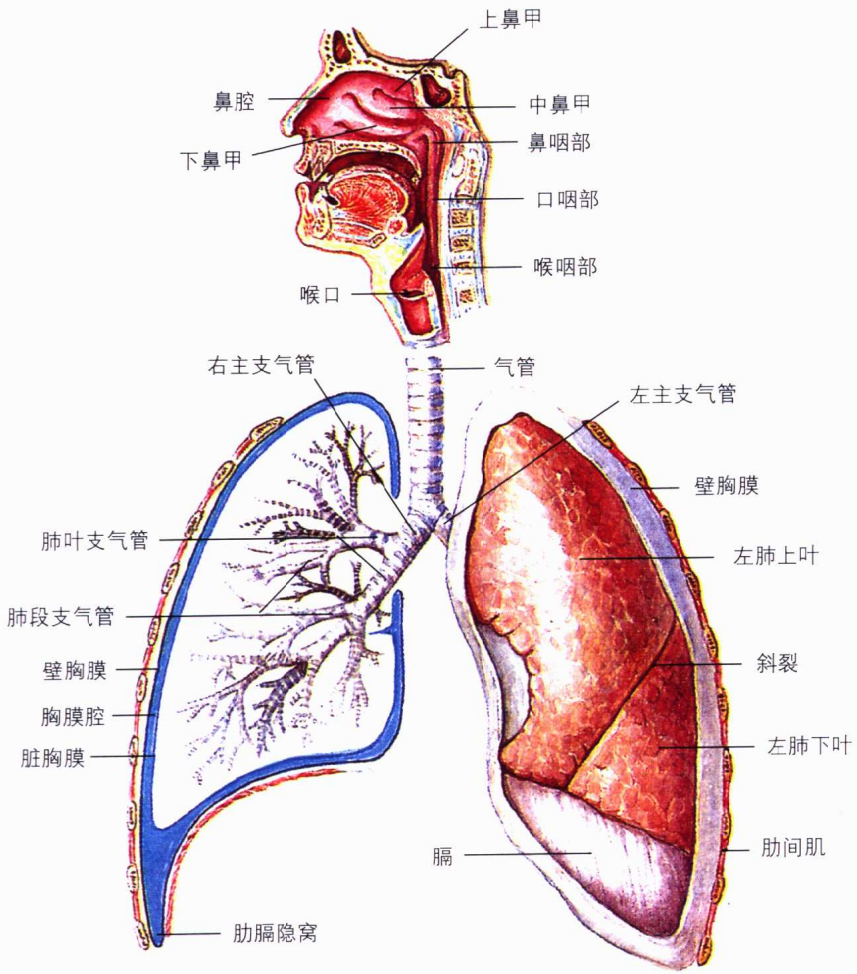
全身骨骼图



胸腹腔脏器

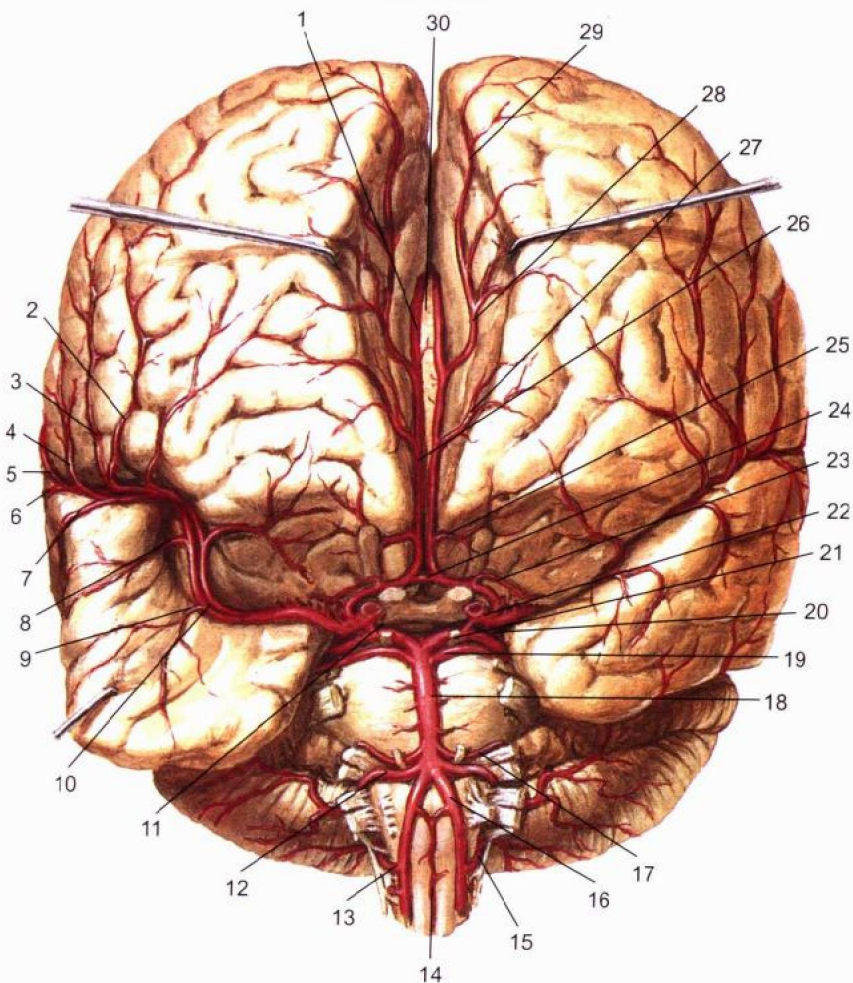


腹上部器官



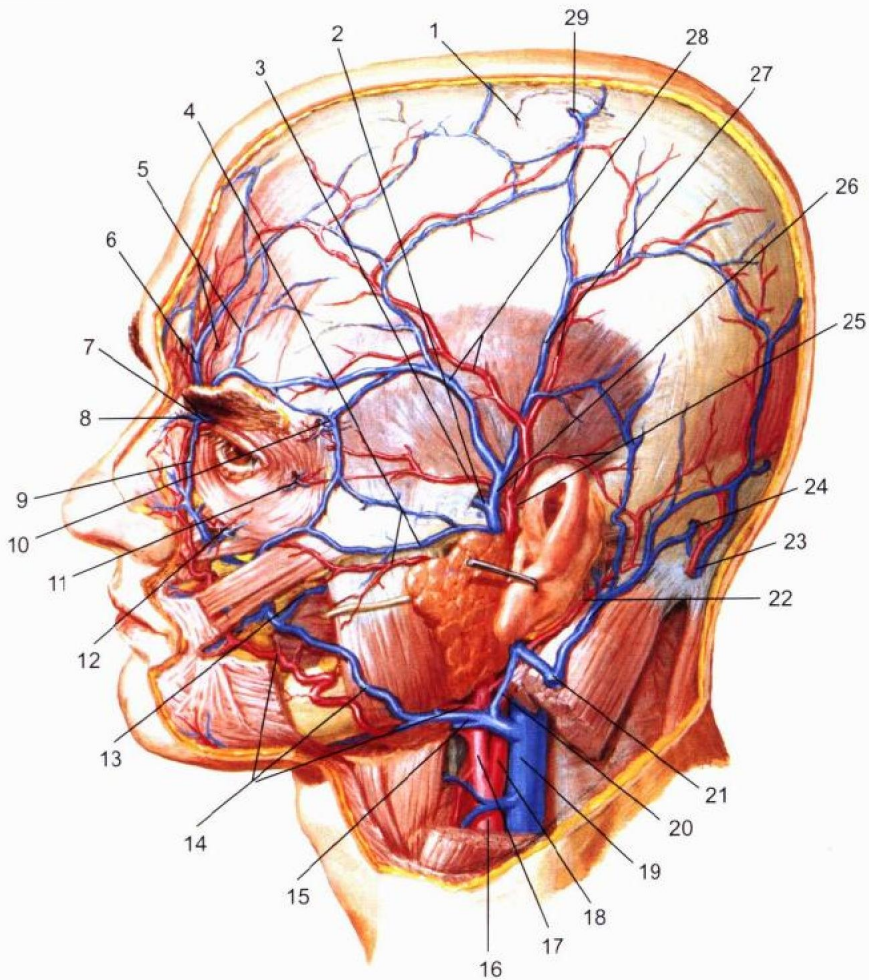
呼吸器概观





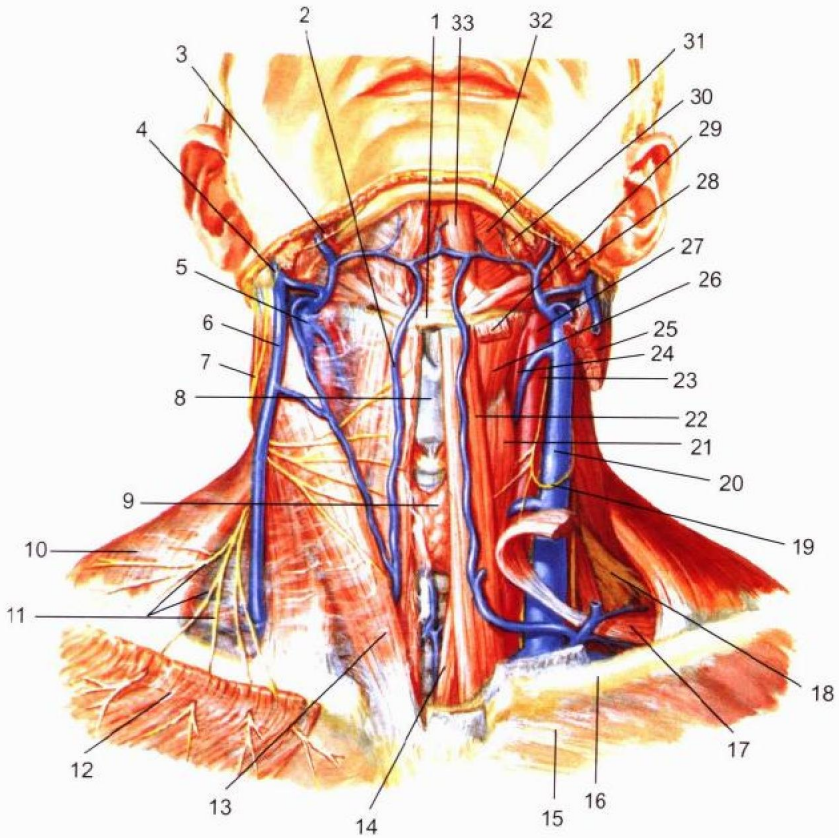
- |            |              |             |            |
|------------|--------------|-------------|------------|
| 1. 胼胝体周围动脉 | 9. 颞后动脉      | 17. 迷路动脉    | 25. 大脑中动脉  |
| 2. 中央前动脉   | 10. 大脑中动脉和分支 | 18. 基底和脑桥动脉 | 26. 大脑前动脉  |
| 3. 中央动脉    | 11. 后交通动脉    | 19. 小脑上动脉   | 27. 额极动脉   |
| 4. 内眦动脉    | 12. 小脑前下动脉   | 20. 脉络丛前动脉  | 28. 胼胝体缘动脉 |
| 5. 顶叶后动脉   | 13. 脊髓后动脉    | 21. 大脑后动脉   | 29. 旁中央动脉  |
| 6. 顶叶前动脉   | 14. 脊髓前动脉    | 22. 颈内动脉    | 30. 脑胼胝体   |
| 7. 颞前静脉    | 15. 小脑后下动脉   | 23. 长中央动脉   |            |
| 8. 颞叶中动脉   | 16. 椎动脉      | 24. 前交通动脉   |            |

## 脑部动脉



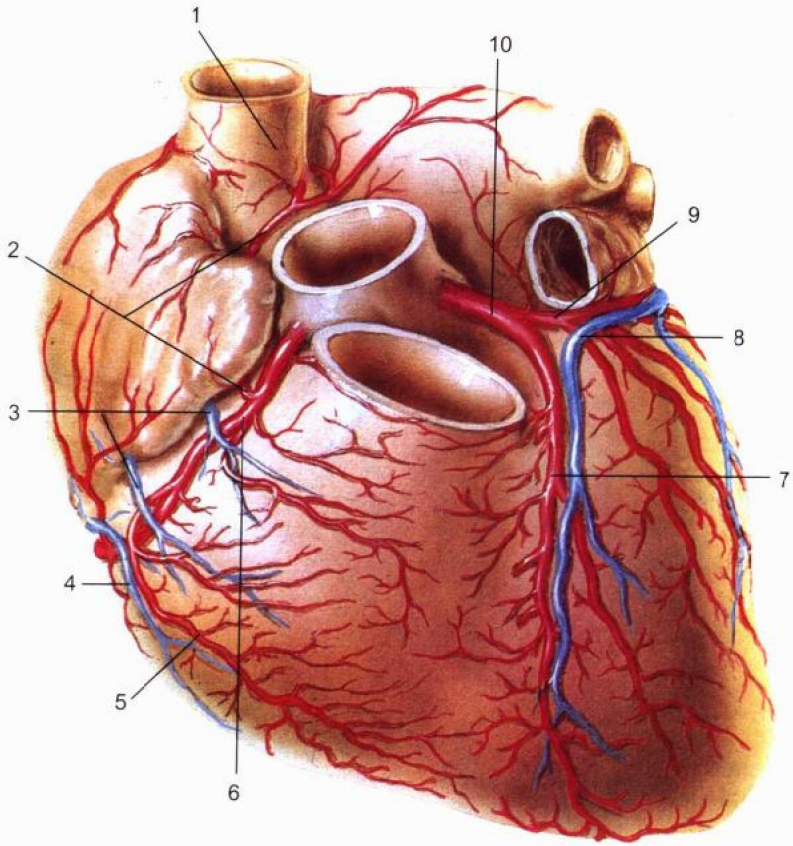
- |           |            |                 |             |
|-----------|------------|-----------------|-------------|
| 1. 帽状腱膜   | 9. 内眦动静脉   | 17. 颈外动脉        | 25. 耳前动脉    |
| 2. 颞叶中动脉  | 10. 颞颥动静脉  | 18. 颈内动脉        | 26. 颞浅动静脉   |
| 3. 颞眶动脉   | 11. 颞颌面动静脉 | 19. 颈内静脉        | 27. 颞浅动静脉顶支 |
| 4. 面横动静脉  | 12. 眶下动静脉  | 20. 下颌后静脉       | 28. 颞浅动静脉额支 |
| 5. 眶上动静脉  | 13. 面深静脉   | 21. 颈外静脉        | 29. 顶导静脉    |
| 6. 滑车上动静脉 | 14. 面动静脉   | 22. 耳后动静脉       |             |
| 7. 鼻额静脉   | 15. 舌动静脉   | 23. 枕动静脉        |             |
| 8. 鼻外动静脉  | 16. 颈总动脉   | 24. 乳突导静脉和颞膜后动脉 |             |

### 头面部动静脉



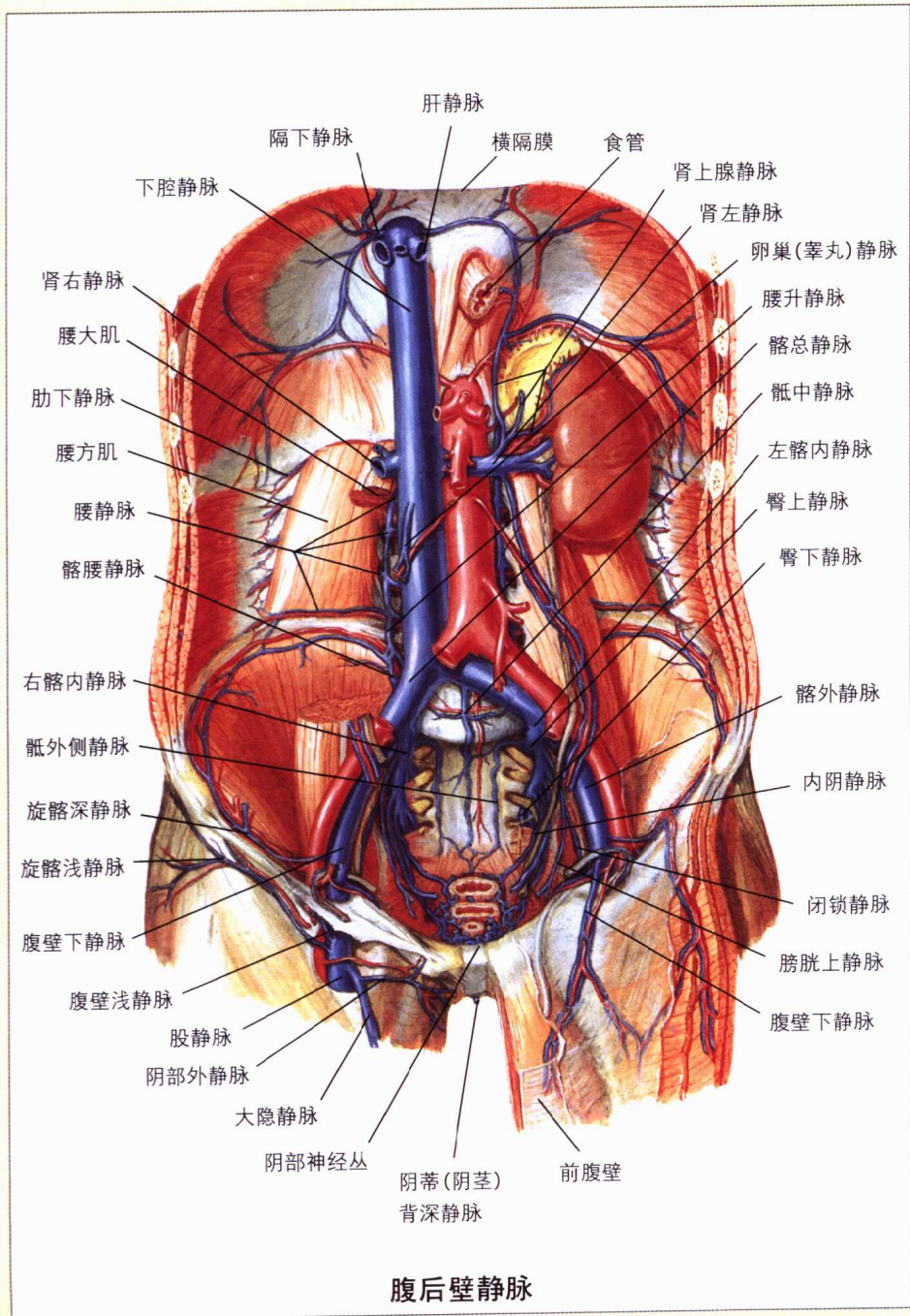
- |          |           |             |           |
|----------|-----------|-------------|-----------|
| 1. 舌骨    | 10. 斜方肌   | 19. 颈袢      | 28. 腮腺    |
| 2. 颈前静脉  | 11. 锁骨上神经 | 20. 颈内静脉    | 29. 肩胛舌骨肌 |
| 3. 面动静脉  | 12. 颈阔肌   | 21. 胸骨甲状腺   | 30. 下颌下腺  |
| 4. 下颌后静脉 | 13. 胸锁乳突肌 | 22. 胸骨舌骨肌   | 31. 下颌舌骨肌 |
| 5. 颈内静脉  | 14. 胸骨甲状腺 | 23. 颈总动脉    | 32. 颈阔肌   |
| 6. 颈外静脉  | 15. 胸大肌   | 24. 甲状腺上动静脉 | 33. 膈肌    |
| 7. 耳大神经  | 16. 锁骨    | 25. 胸锁乳突肌   |           |
| 8. 甲状软骨  | 17. 肩胛舌骨肌 | 26. 甲状舌骨肌   |           |
| 9. 甲状腺   | 18. 臂神经丛  | 27. 颈外动脉    |           |

### 颈部的动静脉、肌肉和神经

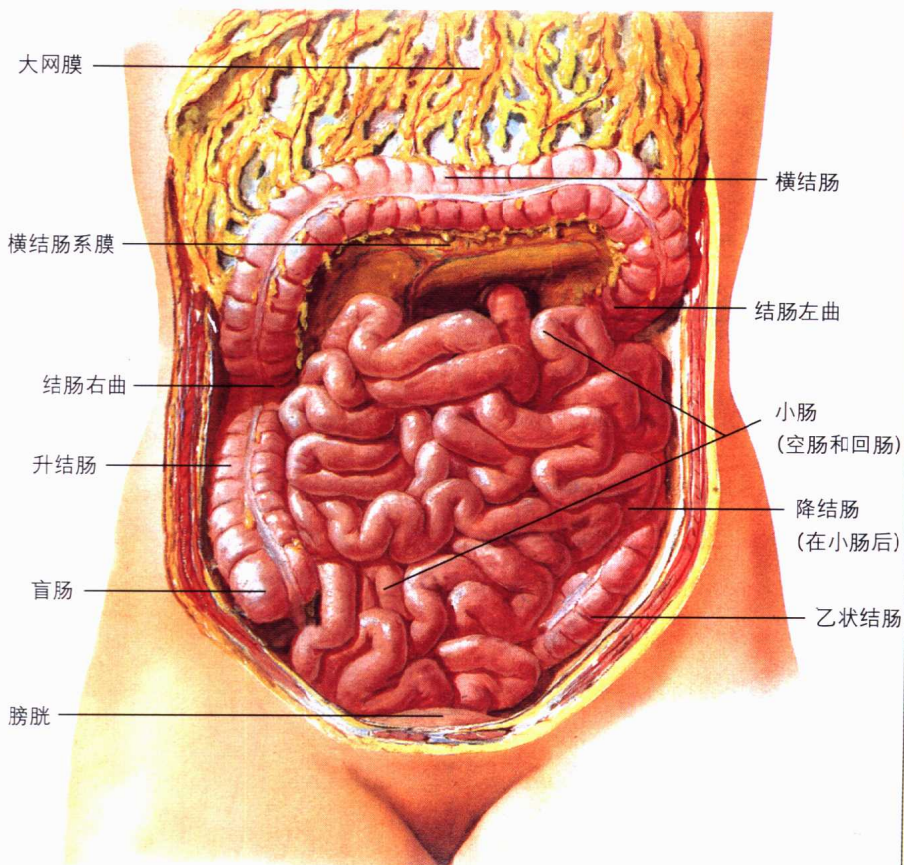


- |              |              |
|--------------|--------------|
| 1. 上腔静脉      | 6. 右冠状动脉     |
| 2. 右冠状动脉前右房支 | 7. 左冠状动脉前室间支 |
| 3. 心前静脉      | 8. 心大静脉      |
| 4. 心小静脉      | 9. 左冠状动脉回旋支  |
| 5. 右冠状动脉右缘支  | 10. 左冠状动脉    |

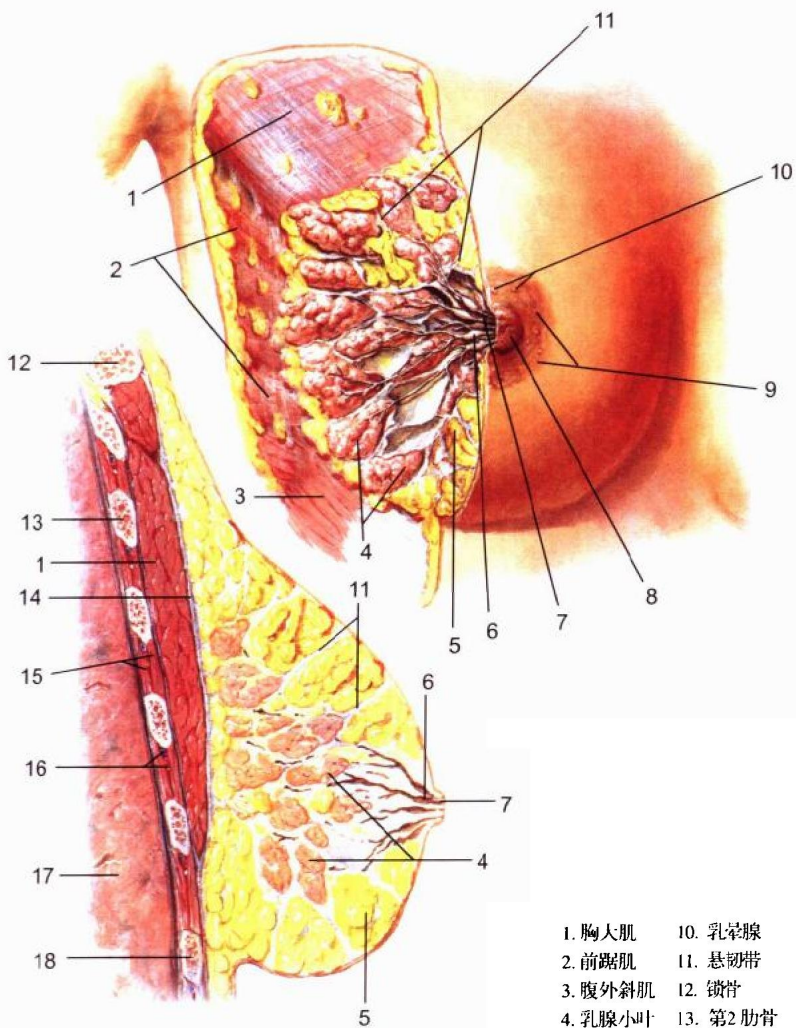
**冠状动脉和心静脉**



腹后壁静脉

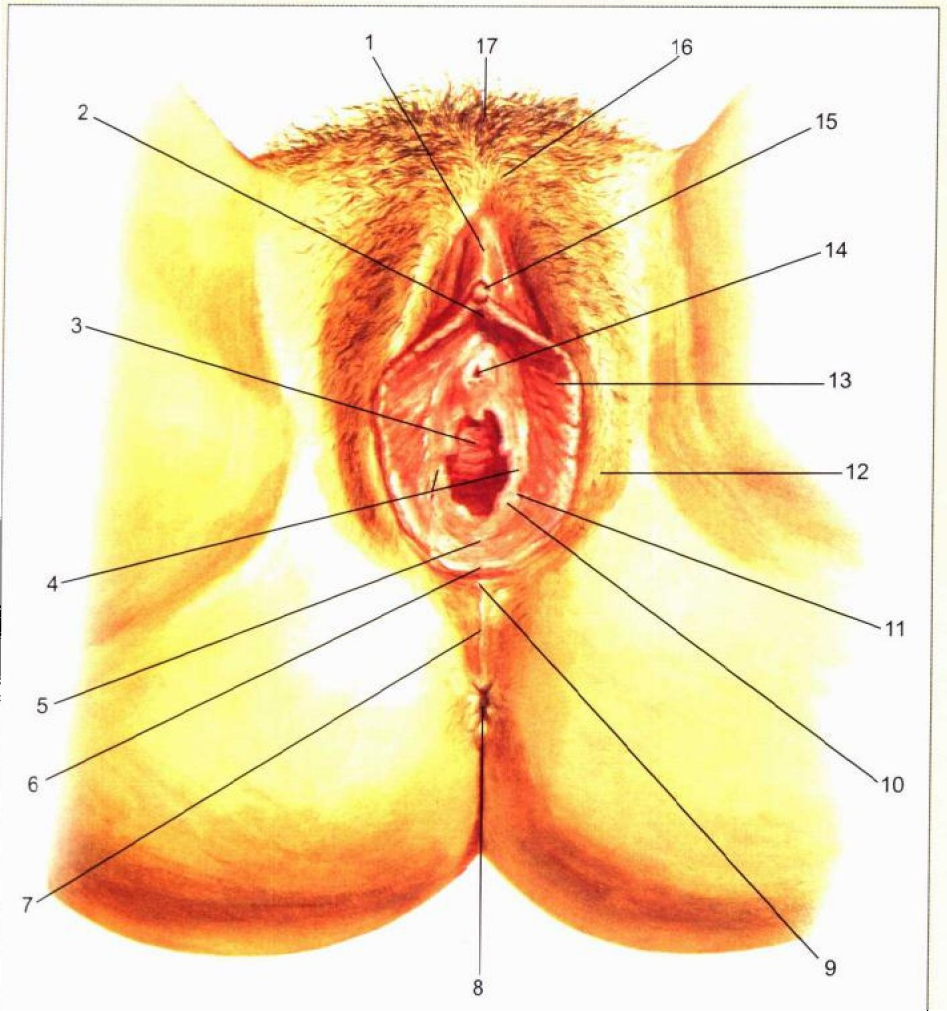


大网膜和肠道



- |         |              |
|---------|--------------|
| 1. 胸大肌  | 10. 乳晕腺      |
| 2. 前锯肌  | 11. 悬韧带      |
| 3. 腹外斜肌 | 12. 腋窝       |
| 4. 乳腺小叶 | 13. 第2肋骨     |
| 5. 脂肪   | 14. 胸大肌筋膜    |
| 6. 输乳窦  | 15. 肋间肌      |
| 7. 输乳管  | 16. 肋间的血管和神经 |
| 8. 乳头   | 17. 肺        |
| 9. 乳晕   | 18. 第6肋骨     |

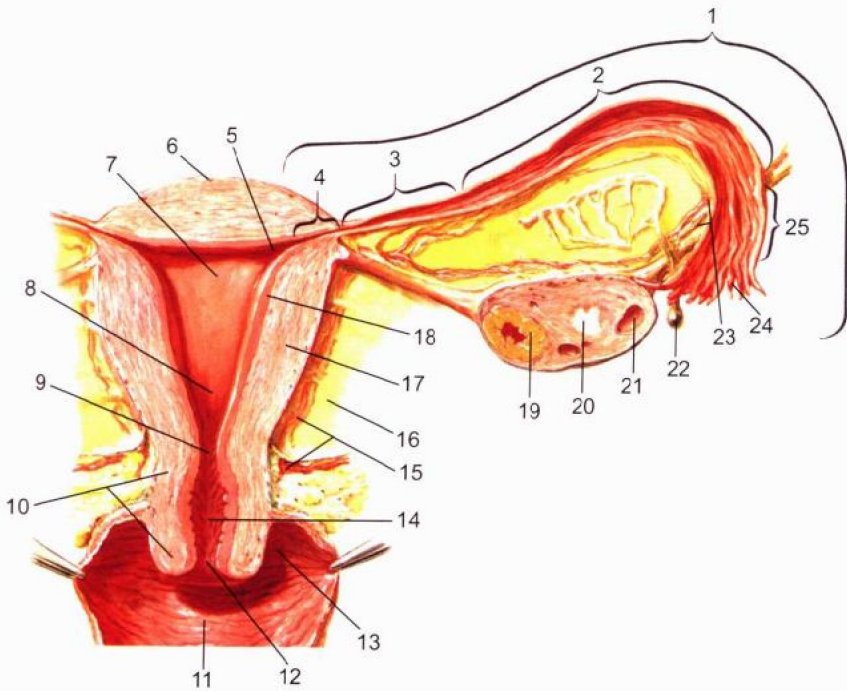
乳腺



- |         |            |          |
|---------|------------|----------|
| 1. 阴蒂包皮 | 7. 会阴缝     | 13. 小阴唇  |
| 2. 阴蒂系带 | 8. 肛门      | 14. 尿道外口 |
| 3. 阴道口  | 9. 唇后联合    | 15. 阴蒂头  |
| 4. 阴道前庭 | 10. 处女膜痕   | 16. 唇前联合 |
| 5. 舟状窝  | 11. 前庭大腺开口 | 17. 阴阜   |
| 6. 阴唇系带 | 12. 大阴唇    |          |

女性会阴和外生殖器





- |           |              |           |
|-----------|--------------|-----------|
| 1. 输卵管    | 10. 子宫颈      | 19. 卵巢黄体  |
| 2. 输卵管壶腹  | 11. 阴道       | 20. 卵巢白体  |
| 3. 输卵管峡   | 12. 子宫外口     | 21. 卵泡    |
| 4. 输卵管子宫部 | 13. 阴道穹窿     | 22. 卵巢冠   |
| 5. 输卵管内口  | 14. 子宫颈管和棕榈囊 | 23. 卵巢悬韧带 |
| 6. 子宫底    | 15. 子宫的血管    | 24. 输卵管伞  |
| 7. 子宫腔    | 16. 子宫阔韧带    | 25. 输卵管漏斗 |
| 8. 子宫峡    | 17. 子宫肌层     |           |
| 9. 子宫内口   | 18. 子宫内膜     |           |

### 子宫和附件